

पंचायत समिती कागल



# Right to Information Act (India)

केंद्रीय माहितीचा अधिकार  
अधिनियम २००५ अंतर्गत कलम ४ (१) ब अन्वये  
प्रसिध्द करावयाची १ ते १७ मुद्यांची

# माहिती पुस्तिका

( सन - २०१६-२०१७ )

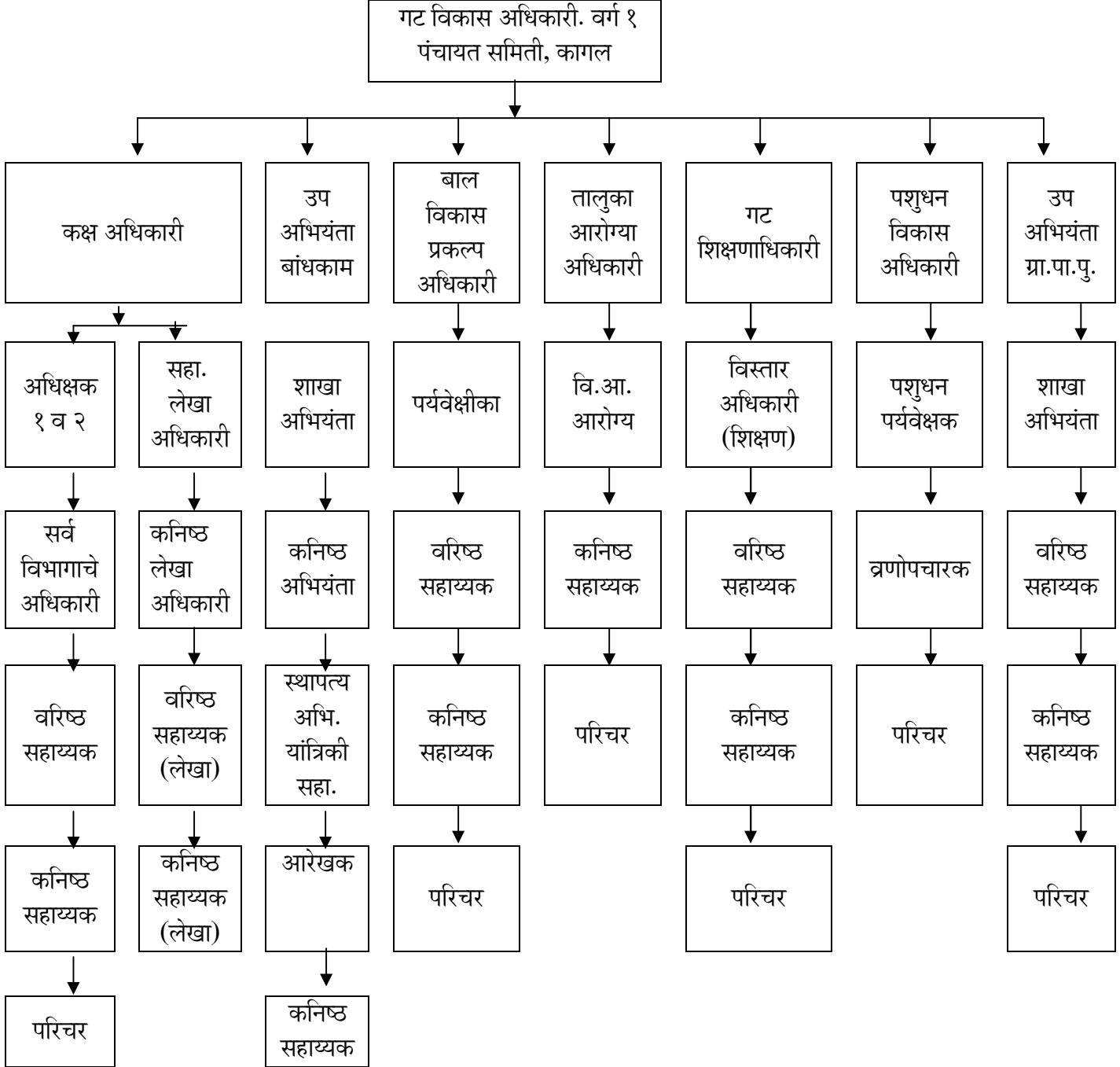
## पंचायत समिती कागल

### कलम ४(१) (b) (i)

पंचायत समिती कागल या सार्वजनिक प्राधिकरणाच्या कामांचा आणि कर्तव्याचा तपशिल

- १) सार्वजनिक प्राधिकरणाचे नांव - गट विकास अधिकारी वर्ग (- १), पंचायत समिती कागल
- २) संपूर्ण पत्ता - पंचायत समिती कार्यालय कागल ता.कागल जि.कोल्हापुर
- ३) कार्यालय प्रमुख - गट विकास अधिकारी वर्ग १
- ४) कोणत्या खात्याच्या अंतर्गत हे कार्यालय आहे- जिल्हा परिषद कोल्हापूर(गाम विकास विभाग मंत्रालय मुंबई.)
- ५) कामाचा अहवाल कोणत्या कार्यालयाकडे सादर केला जातो - जिल्हा परिषद कोल्हापुर
- ६) कार्यक्षेत्र - भौगोलिक - कागल तालुका, कार्यानुरूप - पं.स. व जि.प. मतदार संघ
- ७) अंगीकृत व्रत - जि.प. / पं.स. कडील सर्व शासकिय / प्रशासकिय कामाचे व विविध विकास योजनांचे सनियंत्रण
- ८) ध्येय / धोरण :- शासनाच्या नियमांची आदेशांची व योजनाची उद्दिष्ट साध्य करणे आणि जि.प. / पं.स. च्या धोरणांची अंमलबजावणी करणे.
- ९) साध्य - शासनाचे आदेश व नियम आणि जि.प. / पं.स. कडील विविध योजनांची अंमलबजावणी करणे.
- १०) प्रत्यक्ष कार्य - पंचायत समिती कडील अधिकारी / कर्मचारी यांचे आस्थापना विषयक कामकाज व शासन जि.प. / पं.स. च्या योजनांचे कामकाज.
- ११) जनतेला देय असलेल्या सेवांचा तपशिल - शासनाकडील व जि.प. कडील विविध योजनांचा लाभ.
- १२) स्थावर मालमत्ता - पंचायत समितीच्या कार्यक्षेत्रातील जि.प. च्या इमारती व जागा.
- १३) संस्थेच्या रचनात्मक तक्त्यामध्ये कार्यक्षेत्राचे प्रत्येक स्तरावरचे तपशिल - सोबतच्या प्रपत्रात पं.स. स्तरावरील माहिती दिली आहे.
- १४) कार्यालयाचा दुरध्वनी क्रमांक - ०२३२५- २४४०२२
- १५) साप्ताहिक सुट्टी व विशिष्ट सेवेसाठी ठरवलेल्या वेळा - सार्वजनिक सुट्टी व प्रत्येक महिन्याच्या दुसरा व चौथा शनिवार व रविवार वगळून कार्यालयची कामकाज वेळ सकाळी १०-०० ते सायंकाळी ५.४५ पर्यंत.

## पंचायत समिती, कागल



**पंचायत समिती कागल**

**कलम ४ (१) (b) (ii) नमुना ब**

**पंचायत समिती कागल या सार्वजनीक प्राधिकरणाकडील अधिकारी / कर्मचारी यांच्या अधिकार कक्ष ब**

अ.क्रं.	अधिकार पद	प्रशासकीक अधिकार	संबंधित कायदा /नियम / आदेश / राजपत्र	शेरा ( असल्यास)
१	गट विकास अधिकारी	१) पं.स. नियंत्रणा खाली काम करणा-या कर्मचारी वर्ग-३ व वर्ग-४ यांच्या सेवेच्या आस्थापना विषयक सर्व अधिकार	१) मा. मु.का.अ. जि.प. कोल्हापुर यांचे कडील आदेश क्रं. कोजिप/साप्रवि / कावि १/१८६८/११ दि. १६/९/११ अन्वये वर्ग-३,४ कर्मचा-याचे गैर वर्तना बाबत सौम्य शिक्षा देता येते. व ७३ वी घटना दुरुस्ती कलम नं. ११ खालील १०० ते १२३ खालील योजना	
		२) मा. मु.का.अ. यांच्या सर्वसाधारण आदेशाच्या अधीनस्त पं.स. नियंत्रणा खाली काम करणा-या कर्मचारी यांचे कडुन कोणतीही माहिती, विवरण पत्र, हिशेब, अहवाल मागविणे ३) पंचायत समिती कडील सभा सचिव पदाची कार्ये ४) पंचायत समितीच्या कामकाजाशी संबंधित असलेली सर्व कागदपत्रे व लेखे आपल्या अभिकक्षेत ठेवले पाहीजेत.	२) महाराष्ट्र जि.प. व पं.स. अधिनियम १९६१ नियम ९८ नुसार वरील प्रमाणे ३) महाराष्ट्र जि.प. व पं. स. अधिनियम १९६१ नुसार ४) महाराष्ट्र जि.प. व पं. स. अधिनियम १९६१ नुसार	
२	उप अभियंता (बांधकाम )	१) नियंत्रणा खाली काम करणा-या कर्मचारी वर्ग-३ व वर्ग-४ यांच्या सेवेच्या आस्थापना विषयक सर्व अधिकार	१) मा. मु.का.अ. जि.प. कोल्हापुर यांचे कडील आदेश क्रं. कोजिप/साप्रवि / कावि १/१८६८/११ दि. १६/९/११ अन्वये वर्ग-३,४ कर्मचा-याचे गैर वर्तना बाबत सौम्य शिक्षा देता येते.	
३	गट शिक्षणाधिकारी	१) नियंत्रणा खाली काम करणा-या कर्मचारी वर्ग-३ व वर्ग-४ यांच्या सेवेच्या आस्थापना विषयक सर्व अधिकार	१) मा. मु.का.अ. जि.प. कोल्हापुर यांचे कडील आदेश क्रं. कोजिप/साप्रवि / कावि १/१८६८ /०१ दि. १६/९/११ अन्वये वर्ग-३,४ कर्मचा-याचे गैर वर्तना बाबत सौम्य शिक्षा देता येते.	
४	पशुधन विकास अधिकारी ( विस्तार)	१) नियंत्रणा खालील कर्मचारी यांचे आस्थापना विषयक बाबींचे अधिकारी	१) मा. मु.का.अ. जि.प. कोल्हापुर यांचे कडील आदेश क्रं. कोजिप/साप्रवि / कावि १/१८६८ /११ दि. १६/९/११ अन्वये वर्ग-३,४ कर्मचा-याचे गैर वर्तना बाबत सौम्य शिक्षा देता येते.	

५	तालुका वैद्यकीय अधिकारी	१) नियंत्रणा खालील कर्मचारी यांचे आस्थापना विषयक बाबींचे अधिकारी	१) मा. मु.का.अ. जि. प. कोल्हापुर यांचे कडील आदेश क्रं. कोजिप/साप्रवि / कावि १/१८६८/११ दि. १६/९/११ अन्वये वर्ग-३,४ कर्मचा-याचे गैर वर्तना बाबत सौम्य शिक्षा देता येते.	
६	बा ल विकास प्रकल्प अधिकारी	१) नियंत्रणा खाली काम करणा-या कर्मचारी वर्ग-३ व वर्ग-४ यांच्या सेवेच्या आस्थापना विषयक सर्व अधिकार	१) मा. मु.का.अ. जि.प. कोल्हापुर यांचे कडील आदेश क्रं. कोजिप/साप्रवि / कावि १/१८६८/११ दि. १६/९/११ अन्वये वर्ग-३,४ कर्मचा-याचे गैर वर्तना बाबत सौम्य शिक्षा देता येते.	
७	उप अभियंता ग्रा. पा.पू.	१) नियंत्रणा खाली काम करणा-या कर्मचारी वर्ग-३ व वर्ग-४ यांच्या सेवेच्या आस्थापना विषयक सर्व अधिकार	१) मा. मु.का.अ. जि.प. कोल्हापुर यांचे कडील आदेश क्रं. कोजिप/साप्रवि / कावि १/१८६८/११ दि. १६/९/११ अन्वये वर्ग-३,४ कर्मचा-याचे गैर वर्तना बाबत सौम्य शिक्षा देता येते.	

## ग

अ क्र	अधिकार पद	फौजदारी अधिकार	संबंधित कायदा/नियम /आदेश/राजपत्र	शेरा (असल्यास)
	नि	रं	क	

## घ

अ क्र	अधिकार पद	अर्धन्यायिक अधिकार	संबंधित कायदा/नियम /आदेश/राजपत्र	शेरा (असल्यास)
	नि	रं	क	

## य

अ क्र	अधिकार पद	न्यायिक अधिकार	संबंधित कायदा/नियम /आदेश/राजपत्र	शेरा (असल्यास)
	नि	रं	क	

**कलम ४(१)(b)(iii)**

**पंचायत समिती कागल या सार्वजनिक प्राधिकरणात कोणताही निर्णय घेताना पाळली जाणारी निर्णय प्रक्रियेची आणि त्यावरील देखरेखेची पध्दत आणि सोपविलेले व्यक्तीगत उत्तरदायीत्व .**

अ. क्रं.	कामाचे स्वरूप	कामाचे टप्पे	अपेक्षित कालावधी	प्रत्येक कामाबाबत व प्रत्येक टप्प्यावर कर्मच्या-याची व अधिका-याची भुमिका व जबाबदारी	शेरा (असल्यास)
१	महाराष्ट्र राज्य ग्रामीण जिवनोन्नती अभियान	१.तालुका स्तर प्रस्ताव एकत्रीत करुन तपासणी करणे व डी.आर. डी.ए. कडे पाठविणे २. जिल्हा पातळी वरुन मंजुरी	७ वर्षे	विस्तार अधिकारी ( ), विस्तार अधिकारी (सांख्यिकी) विस्तार अधिकारी ( ) प्राप्त प्रस्ताव छाननी करुन मंजुरी साठी सादर करणे , तसेच चालु कामावर देखरेख व नियंत्रण ठेवणे तसेच मत्ता तपासणी करणे	
२	एम.आर.ई.जी.एस	गांव पातळी वरुन प्रस्ताव मागविणे पं.स.स्तरावर छाननी करणे जिल्हा स्तरावरुन मंजुरी	निवड समितीच्या निवडी नंतर	कृषि अधिकारी, विस्तार अधिकारी कृषि, तालुका कृषि अधिकारी, शाखा अभियंता (ग्रापापु) मंजुर लाभार्थीना अनुदान वाटप कामाच्या स्थिती नुसार देणे ,तसेच कामाच्या योग्यतेवर देखरेख करणे	
३	इंदिरा आवास लाभार्थी निवड प्रस्ताव पाठविणे	ग्रा.पं. ग्राम सभेत मंजुर केले व प्रतिक्षा यादी प्रमाणे ग्रा.पं. कडुन प्रस्ताव मागविणे व छाननी करणे मंजुरी साठी जिल्हा स्तरावर पाठविणे	३ महिने	ग्रामसेवक, विस्तार अधिकारी, कनिष्ठ लेखाधिकारी ग्रा.पं. कडु प्राप्त झालेले प्रस्ताव छाननी करुन मंजुरी साठी सादर करणे व अनुदान वाटप करणे व कामावर देखरेख करणे.	
४	राष्ट्रीय बॉयोगॅस लाभार्थी निवड प्रस्ताव पाठविणे	ग्रा.पं. कडुन गाव पातळीवरुन प्रस्ताव मागविणे व छाननी करणे मंजुरी साठी जिल्हा स्तरावर पाठविणे	आर्थिक तरतूद उपलब्ध झालेनंतर	शेती अधिकारी, विस्तार अधिकारी (कृषि) प्राप्त मंजुर प्रकरणावर अनुदान वाटप करणे, तसेच कामावर नियंत्रण ठेवणे व सबसिडी वाटप इ. कामांची पुर्तता	
५	शेती अवजारे, औषधे, बियाणे वाटप लाभार्थी निवड	लाभार्थी प्रस्ताव ग्रा.पं. मार्फत एकत्रीत करणे व पात्र लाभार्थीस वाटप करणे	औजारे उपलब्ध झालेनंतर	कृषि अधिकारी व विस्तार अधिकारी कृषि पात्र लाभार्थी निहाय साहित्य वाटप करणे	
६	समाजकल्याण विभाग वैयक्तिक लाभ योजना प्रस्ताव पाठविणे	ग्रा.पं. मार्फत ग्राम सभेत मंजुर केले लाभार्थीचे प्रस्ताव मागविणे प्रस्ताव छाननी करुन मंजुरीस सादर	प्रस्ताव मंजूर झाले नंतर	विस्तार अधिकारी समाजकल्याण , व संबंधित दफ्तरचे लिपीक मंजुर लाभार्थीना साहित्य वाटप करणे व त्याचा हिशेब ठेवणे	
७	महिला बाल कल्याण अंतर्गत योजना वैयक्तिक लाभार्थीच्या योजनांचे प्रस्ताव पाठविणे	ग्रा.पं. मार्फत ग्राम सभेत मंजुर केले लाभार्थीचे प्रस्ताव मागविणे प्रस्ताव छाननी करुन मंजुरीस सादर	प्रस्ताव मंजूर झाले नंतर	बाल विकास प्रकल्प अधिकारी मंजुर लाभार्थीना साहित्य वाटप करणे व त्याचा हिशेब ठेवणे	

**पंचायत समिती कागल**  
**कलम ४(१) (b)(iv) नमुना क**  
**पंचायत समिती कागल या सार्वजनीक प्राधिकरणात होणा-या कामा संबंधी सर्व सामाय पणे ठरविलेली**  
**भौतिक व आर्थिक उददष्टे**

अ. क्र	अधिकार पद	काम	भौतिक उददष्टे (एकांकात)	आर्थिक उददष्टे रु लाखात	कालावधी असल्यास	शेरा (असल्यास T)
१	गट विकास अधिकारी / विस्तार अधिकारी , उद्योग, विस्तार अधिकारी (सां)	महाराष्ट्र राज्य ग्रामीण जिवनोन्त्री अभियान	११३	११४.४२	१ एप्रिल ते ३१ मार्च	
२	गट विकास अधिकारी / वि.अ.सांख्यीकी , उद्योग व आय.आर.डी.पी. , कनिष्ठ लेखाधिकारी	इंदिरा आवास घरकुले	२५२	१२१.६०	१ एप्रिल ते ३१ मार्च	
३	गट विकास अधिकारी / वि.अ. सांख्यीकी , कनिष्ठ लेखाधिकारी	राजीव गांधी विवारा योजना क्र. १	<b>योजना बंद</b>			
४	गट विकास अधिकारी / विस्तार अधिकारी (पं)	ग्राम पंचायत १५ % मागासवर्गीयासाठी खर्च	८३	४६.५३	१ एप्रिल ते ३१ मार्च	
५	गट विकास अधिकारी	समाजकल्याण २० % पंचायत समिती स्तर	१७०	६.००	१ एप्रिल ते ३१ मार्च	
६	बाल विकास प्रकल्प अधिकारी / विस्तार अधिकारी सांख्यीकी	महिला बालकल्याण १० % सौर कंदिल	२८	०.८४	१ एप्रिल ते ३१ मार्च	
७	गट विकास अधिकारी /कृषि अधिकारी ( वि.घ.यो.)	विशेष घटक योजना	१००	७६.१६	१ एप्रिल ते ३१ मार्च	
८	गट विकास अधिकारी/ शेती अधिकारी / वि.अ. ( कृषि)	बायोगंस	४३०	४४.३२	१ एप्रिल ते ३१ मार्च	
९	ग.वि.अ. / वि.अ.(पं), ग्रा.से. व ग्रा.वि.अ.	यशवंत ग्राम समृद्धी योजना	<b>योजना बंद</b>			
१०	गट विकास अधिकारी / विस्तार अधिकारी , वि.अ.(पं.) व ग्राम सेवक	ग्रा.पं. कर वसुली	८३	३९०.६९	१ एप्रिल ते ३१ मार्च	
११	गट विकास अधिकारी / विस्तार अधिकारी , वि.अ.(पं.) व ग्राम सेवक	ग्रा.पं. पाणी पट्टी	८३	२८८.५५	१ एप्रिल ते ३१ मार्च	
१२	गट विकास अधिकारी / हात पंप यांत्रिकी / ग्राम सेवक	हातपंप / विद्युत पंप वर्गणी	हातपंप- २५२	३.७८	१ एप्रिल ते ३१ मार्च	

**कलम ४(१) (b)(iv) नमुना क**

पंचायत समिती कागल येथील सामान्य प्रशासन विभाग या सार्वजनिक प्राधिकरणात होणा-या कामासबंधी  
सर्वसामान्यपे ठरविलेली भौतिक व आर्थिक उद्दिष्टे  
संस्थापातळीवर ठरवलेले मासिक / त्रैमासिक / अर्धवार्षिक अथवा वार्षिक उद्दिष्टे

अं.क्रं.	अधिकार पद	काम	भौतिक उद्दिष्टे (एकाकांत)	अर्थिक उद्दिष्टे (रु)	कालावधी असल्यास	शेरा
१	२ सामान्य प्रशासन शक पूर्तता		१	निरंक		
२	आयुक्त तपासणी शक पूर्तता		२	-		
३	पेन्शन प्रकरणे		१७	-		
४	दफ्तर तपासणी		१८६	-		
५	रिक्त पदे भरणे .		---	-		
६	आस्थापना विषयक बाबी पुर्ण करणे.		--	-		
७	पंचायत समिती तपासणी.		--	-		
					१	



**पंचायत समिती कागल**

**कलम ४ (१))b)(v) नमुना क**

**पंचायत समिती कागल या सार्वजिक प्राधिकरणात होणा-या कामा संबंधि सर्व सामान्य पणे आखलेले नियम**

अ.क्र	विषय	संबंधित शासकिय निर्णय कार्यालयीन आदेश /नियम / राजपत्र	शेरा (असल्यास )
१	कृषि वियषक योजनेची अंमलबजावणी	१. बायोगॅस - क्र. बी.जी.एस.१००/ प्र.क्र.२० योजाा ग्राम विकास विभाग व जलसंधारण विभाग मंत्रालय मुंबई ४०००३२ दि. ८ सप्टेबर २००८ २. जवाहर रोजगार योजना- महाराष्ट्र शासन नियोजन विभाग, शासन निर्णय क्र.जविका/१२९८/ प्र.१०४/ रोहयो १० मंत्रालय मुंबई ४०००३२ दि. १ जुलै १९९९	
२	पं.स.कडील नियोजन व पं.स.उपकर अंदाजपत्रक प्रशासन अहवाल	१. नियोजन - महाराष्ट्र शासन वित्त विभाग परिपत्रक क्र.अंदाज १००८ / प्र.क्र.८०/ अर्थ संकल्प १ मंत्रालय मुंबई ४०००३२ दि. २० सप्टे. २००८ २. प्रशासन अहवाल - जा.क्र.जी/ आस्था/वशि १०/ ६७९/ ०८ सामाय प्रशासन विभाग जि.प.कोल्हापूर दि. ८/५/२००८	
३	तालुक्यातील ग्राम पंचायतीचे सनियंत्रण	मुंबई ग्रामपंचायत अधिनियम १९५८ नुसार ग्रामपंचायत कामकाज पाहिले जाते.	
४	MSRLM योजना	१. महाराष्ट्र शासन ग्राम विकास व जलसंधारण विभाग शासन परिपत्रक क्रमांक एमएसआरएलएम/२०१२ प्रक्र./२५८/योजना ३ मंत्रालय मुंबई ४०००३२दि.नोव्हेंबर २०१२ २. इंदिरा आवास योजना - महाराष्ट्र शासन ग्रामविकास व जलसंधारण विभाग परिपत्रक क्र. इआयो -२००८ / प्र.क्र. १३/ योजना १० मंत्रालय मुंबई ४०००३२ दि.८ सप्टेबर २००८	
५	आरोग्य विषयक योजना	१. शासन निर्णय क्रं. कु.नि.वि./०८ -प्रक्र-१५/कुक/१, दि. २२/०५/०८ २. शासन निर्णय क्रं. राग्राअ/०८-प्रक्र-१०१/०८ आ.७ब, दि. ०४/०९/०८ ३. परिपत्रक क्रं राग्राअ/०८/प्रक्र/०८/०८,आरोग्य/०७ (अ), ३०/०६/०८ ४. शासन निर्णय क्रं. जसुयो/०६/प्रक्र/१७५/कुक/१, दि. २२/१२/०६ ५. शासन निर्णय क्रं. माअयो/०८/प्रक्र/२३/कुक/१, दि. २३/१०/०८ ६. शासन निर्णय क्रं. राग्राआअ/०५/७४४/सीआर/४२६/पीएच/६ दि. ३०/१२/०५ १. शासन निर्णय क्रं. राग्राआअ/२५०५ ७४४/सीआर/४२६/पीएच/६, दि.३१/०१/०७	

६	कार्यालयीन प्रशासकीय कामकाजांचे सनियंत्रण	१. महा. जि.प.जिल्हा सेवा (शिस्त व अपिल नियम १९६४) २. महा. आकस्मित खर्च नियम १९६५ मधील नियम ११ ३. महा.आकस्मिक खर्च नियम १०१ ४. म.जि.प.व पं.स.अधिनियम ( अधिकारी व कर्मचारी ) याचे कर्तव्ये नियम १९७० ५. मा. मुख्य कार्यकारी अधिकारी जि.प. कोल्हापुर यांचे कडील अधिकारी प्रदान आदेश क्रं. कोजिप / साप्रवि / कावी/ १ / १८६८ /११ दि. १६/९/११	
७	कार्यालयीन दैनंदिनी कामकाजांचे सनियंत्रण	मा. मुख्य कार्यकारी अधिकारी जि.प. कोल्हापुर यांचे कडील अधिकारी प्रदान आदेश क्रं. कोजिप / साप्रवि / कावी/ १ / १८६८ /११ दि. १६/९/११	
८	अर्थ विभागाकडील कामकाजांचे सनियंत्रण	महाराष्ट्र जिल्हा परिषदा व पंचायत समिती लेखा संहिता १९६८ मधील नुसार नियम ५१ ते ६४ नुसार कामकाज केले जाते.	
९	पं.स.सभा कामकाज	जिल्हा परिषद व पंचायत समित्या अधिनियम १९६१ नुसार पं.स. सभा कामकाज चालते.	
१०	ग्राम पंचायत कामकाज व प्रशासन	मुंबई ग्रामपंचायत अधिनियम १९५८ नुसार ग्रामपंचायत कामकाज पाहिले जाते.	
११	प्रशासन कामकाज	मं.मुख्य कार्यकारी अधिकारी जिल्हा परिषद कोल्हापूर यांचे कडिल आदेश क्रं. सामान्य प्रशासन वशि /१/१८६८ /११ दि. १६/९/११	
१२	अर्थ विभागा कडील बिले तपासणे	महाराष्ट्र जिल्हा परिषदा व पंचायत समिती लेखा संहिता १९६८ मधील नुसार नियम ५१ ते ६४ नुसार कामकाज केले जाते.	
१३	जि.प. व .पं.स. उपकर योजना	१. नियोजन - महाराष्ट्र शासन वित्त विभाग परिपत्रक क्र.अंदाज १००८ / प्र.क्र.८०/ अर्थ संकल्प १ मंत्रालय मुंबई ४०००३२ दि. २० सप्टे. २००८ २. प्रशासन अहवाल - जा.क्र.जी/ आस्था/वशि १०/ ६७९/ ०८ सामान्य प्रशासन विभाग जि.प.कोल्हापूर दि. ८/५/२००८	
१४	रोखपालाचे कामकाज	महाराष्ट्र जिल्हा परिषदा व पंचायत समिती लेखा संहिता नुसार नियम ५१ ते ६४ नुसार कामकाज केले जाते.	
१५	कार्यालयीन कर्मचारी आस्थापना कामकाज	मा. मुख्य कार्यकारी अधिकारी जि.प. कोल्हापुर यांचे कडील अधिकारी प्रदान आदेश क्रं. कोजिप / साप्रवि / कावी/ १ / १८६८ /११ दि. १६/९/११ महाराष्ट्र जि.प.पं.स.अधिनियम १९६१ मधील कलम	
१६	कार्यालया कडील भांडाराचे कामकाज	महाराष्ट्र जिल्हा परिषदा व पंचायत समिती लेखा संहिता नुसार नियम ५१ ते ६४ नुसार कामकाज केले जाते.	

१७	आवक जावक टपाल नोंदणी	१) मा. मुख्य कार्यकारी अधिकारी जि.प. कोल्हापुर यांचे कडील अधिकारी प्रदान आदेश क्रं. कोजिप / साप्रवि / कावी/ १ / १८६८ /११ दि. १६/९/११ २) महाराष्ट्र जिल्हा परिषदा व पंचायत समिती लेखा संहिता नुसार नियम ५१ ते ६४ नुसार कामकाज केले जाते.	
१८	जलस्वराज्य प्रकल्प अंमल बजावणी	---	
१९	जम -मृत्यू विवाह दाखले	१) महाराष्ट्र शासन ग्राम विकास विभाग शासन निर्णय क्रमांक - व्हीपीएम २६६८/३०२९०- ई, सचिवालय, मुंबई ३२, दि. २१ डिसेंबर १९५८ २) सार्वजनिक आरोग्य विभाग, मंत्रालय मुंबई ४०००३२ दि. २० एप्रिल २००० अधिसूचना	
२०	शेती विभागा कडील कामकाज	बायोगॅस - क्र. बी.जी.एस.१००/ प्र.क्र.२० योजा ग्राम विकास विभाग व जलसंधारण विभाग मंत्रालय मुंबई ४०००३२ दि. ८ सप्टेबर २००८ जवाहर रोजगार योजना- महाराष्ट्र शासन नियोजन विभाग, शासन निर्णय क्र.जविका/१२९८/ प्र.१०४/ रोहयो १० मंत्रालय मुंबई ४०००३२ दि. १ जुलै १९९९	
२१	ग्राम सेवक / ग्राम विकास अधिकारी आस्थापना विभाग	मा. मुख्य कार्यकारी अधिकारी जि.प. कोल्हापुर यांचे कडील अधिकारी प्रदान आदेश क्रं. कोजिप / साप्रवि / कावी/ १ / १८६८ /११ दि. १६/९/११	

**पंचायत समिती कागल**

**कलम-४(१)(b)(vi) नमुना क**

**पंचायत समिती कागल या सार्वजनीक प्राधिकरणात उपलब्ध असलेल्या कागदपत्रांची यादी**

अ.क्र	विषय	दस्तर ऐवज / धारणी / नोंद वही या पैकी कोणत्या प्रकारात उपलब्ध	गठ्यांची संख्या	तपशिल	किती काळा पासून ही माहिती सांभाळून ठेवली जाते.
१	अभिलेख वर्गीकरण	अ - वर्गवारी	१४	कार्यविवरण नोंदवही नुसार	कायम स्वरुपी
२	आस्थापना विभाग	ब- वर्गवारी	११५	कार्यविवरण नोंदवही नुसार	३० वर्ष
३		क - वर्गवारी	१३	कार्यविवरण नोंदवही नुसार	१० वर्ष
४		क - १ वर्गवारी	७८	कार्यविवरण नोंदवही नुसार	५ वर्ष
५		ड - वर्गवारी	२०	१ वर्षापर्यंत जतन करुन ठेवावयाची कागदपत्रे	१ वर्ष पर्यंत किवा तपासणी होई तोपर्यंत
१		अभिलेख वर्गीकरण	अ - वर्गवारी	२६	कार्यविवरण नोंदवही नुसार
२	शिक्षण विभाग	ब- वर्गवारी	४३	कार्यविवरण नोंदवही नुसार	३० वर्ष
३		क - वर्गवारी	१७	कार्यविवरण नोंदवही नुसार	१० वर्ष
४		क - १ वर्गवारी	१९	कार्यविवरण नोंदवही नुसार	५ वर्ष
५		ड - वर्गवारी	१२	१ वर्षापर्यंत जतन करुन ठेवावयाची कागदपत्रे	१ वर्ष पर्यंत किवा तपासणी होई तोपर्यंत
१		अभिलेख वर्गीकरण	अ - वर्गवारी	०	कार्यविवरण नोंदवही नुसार
२	ए.बा.वि.प्र. विभाग	ब- वर्गवारी	१८	कार्यविवरण नोंदवही नुसार	३० वर्ष
३		क - वर्गवारी	१६	कार्यविवरण नोंदवही नुसार	१० वर्ष
४		क - १ वर्गवारी	९	कार्यविवरण नोंदवही नुसार	५ वर्ष
५		ड - वर्गवारी	११	१ वर्षापर्यंत जतन करुन ठेवावयाची कागदपत्रे	१ वर्ष पर्यंत किवा तपासणी होई तोपर्यंत
१		अभिलेख वर्गीकरण	अ - वर्गवारी	२७	कार्यविवरण नोंदवही नुसार
२	बांधकाम विभाग	ब- वर्गवारी	७	कार्यविवरण नोंदवही नुसार	३० वर्ष
३		क - वर्गवारी	३६	कार्यविवरण नोंदवही नुसार	१० वर्ष
४		क - १ वर्गवारी	०	कार्यविवरण नोंदवही नुसार	५ वर्ष
५		ड - वर्गवारी	-	१ वर्षापर्यंत जतन करुन ठेवावयाची कागदपत्रे	१ वर्ष पर्यंत किवा तपासणी होई तोपर्यंत
१		अभिलेख वर्गीकरण	अ - वर्गवारी	३	कार्यविवरण नोंदवही नुसार
२	तालुका वैद्याकिय अधिकारी विभाग	ब- वर्गवारी	५	कार्यविवरण नोंदवही नुसार	३० वर्ष
३		क - वर्गवारी	६	कार्यविवरण नोंदवही नुसार	१० वर्ष
४		क - १ वर्गवारी	५	कार्यविवरण नोंदवही नुसार	५ वर्ष
५		ड - वर्गवारी	१	१ वर्षापर्यंत जतन करुन ठेवावयाची कागदपत्रे	१ वर्ष पर्यंत किवा तपासणी होई तोपर्यंत
१		पशुसंवर्धन विभाग	अ - वर्गवारी	४	कार्यविवरण नोंदवही नुसार
२		ब- वर्गवारी	६	कार्यविवरण नोंदवही नुसार	३० वर्ष
३		क - वर्गवारी	८	कार्यविवरण नोंदवही नुसार	१० वर्ष
४		क - १ वर्गवारी	८	कार्यविवरण नोंदवही नुसार	५ वर्ष
५		ड - वर्गवारी	४	१ वर्षापर्यंत जतन करुन ठेवावयाची कागदपत्रे	१ वर्ष पर्यंत किवा तपासणी होई तोपर्यंत

**पंचायत समिती कागल**  
**कलम ४ (१)(b)(vii)**

पंचायत समिती कागल या सार्वजनिक प्राधिकरणात कोणताही धोरणात्मक निर्णय घेण्यापूर्वी किंवा त्यांची कार्यालयात अंमलबजावणी करण्यापूर्वी जनतेशी अथवा जनतेच्या प्रतिनिधीशी चर्चा करण्या बाबत अस्तित्वात असलेल्या व्यवस्थेचा तपशिल

अ. क्र	कोणत्या विषया संबंधित सल्लामसलत	व्यवस्थेची कार्यपध्दती	संबंधित शासकिय निर्णय / कार्यालयीन आदेश / राजपत्र वगैरेचा क्रमांक व तारिख	पुनर्विलोकनाचा काळ
१	-- निरंक --			

**पंचायत समिती कागल**  
**कलम ४ (१)(b)(viii) नमुना क**

पंचायत समिती कागल या सार्वजनिक प्राधिकरणातील समित्या, परिषदा, अथवा मंडळाच्या बैठकिचे  
तपशिल

अ.क्र.	समिती मंडळ व परिषदेचे - नांव	समिती मंडळ व परिषदेच्या रचनेचा ढाचा	समिती मंडळ व परिषदेचा उद्देश	समिती मंडळ व परिषदेच्या बैठकिची वारंवारता	त्या बैठकिस उपस्थित राहणेसाठी जनतेस मुभा आहे का ?	त्या बैठकिचा इतिवृत्तांत जनतेस पाहण्यासाठी उपलब्ध आहे का ?	त्या बैठकिचा इतिवृत्तांत कोणाकडे उपलब्ध असतो ?
१	पंचायत समिती सभा	जिल्हा परिषद व पंचायत समित्या अधिनियम १९६१ पं.स. सदस्य	तालुक्यातील विविध विकास कामाचा आढावा घेणे व नियोजन करणे	३० दिवसात एकदा किंवा आवश्यक असेल तितक्या वेळा विशेष सभा बोलाविता येते	नाही	उपलब्ध आहे	सभा दफ्तर
२	आमसभा	जिल्हा परिषद व पंचायत समित्या अधिनियम १९६१ अध्यक्ष आमदार	पंचायत समिती कडील वर्षाभराचे कामाचा आढावा घेणे व पुढील वर्षाचे नियोजन करणे	वर्षातून एकदा	आहे	उपलब्ध आहे	नियोजन दफ्तर
३	सरपंच समिती	जि.प.व प.स. अधिनियम १९६१ चे कलम ७७ क नुसार अध्यक्ष उप सभापती	विकास कामाचा आढावा घेणे व नियोजन करणे	३ महिन्यातून एकदा	नाही	उपलब्ध आहे	वि.अ. पंचायत

**पंचायत समिती कागल**

**क्लम ४ (१)(b)(ix)**

**पंचायत समिती कागल या सार्वजनिक प्राधिकरणातील कार्यालयातील अधिका-यांची व कर्मच्या -यांची यादी.**

अ. क्रं.	अधिकार पद	अधिकारी / कर्मचारी नांव	वर्ग	नोकरी वर रुजू झालेचा दिनांक	संपर्कसाठी दुरध्वनी
	<b>पंचायत समिती विभाग</b>				
१	गट विकास अधि.( वर्ग १)	श्री.ए.एच.पवार	१	१४/१०/९९	०२३२५/२४४०२२
२	कक्ष अधि.	श्रीमती एस.एच.गोसावी	३	१/०६/२०१५	०२३२५/२४४०२२
३	अधिक्षक	श्री पी.बी.देसाई	३	८/०६/२०१५	०२३२५/२४४०२२
४	अधिक्षक	श्री. पी आर.डोईफोडे	३	३/३/२००४	०२३२५/२४४०२२
५	स.ले.अ.	श्री.पी.बी.होगाडे	३	२४/३/१९८६	०२३२५/२४४०२२
६	वरि.सहा.लेखा	श्री.श्रीहरी पाटील	३	८/०७/२०१६	०२३२५/२४४०२२
७	क.सहा.लेखा	श्री.संतोष पाटील	३	७/८/१९७५	०२३२५/२४४०२२
८	क.ले.अ.	श्री.गणेश कदम	३	८/६/१९८१	०२३२५/२४४०२२
९	वरि.सहा.	श्री. श्रीहरी पाटील	३	४/१०/२०१३	०२३२५/२४४०२२
१०	सांख्यिकी (वि.अ.)	श्री.बी.के.मंगल	३	७/६/२०१३	०२३२५/२४४०२२
११	कृषि अधिकारी	श्री.बी.एन.कुंभार	३	३/१/१९७८	०२३२५/२४४०२२
१२	कृषि अधि. विद्ययो	श्री.दिपक सिताराम देशमुख	३	२०/५/२००७	०२३२५/२४४०२२
१३	कृषि .विस्तार अधि.	श्री.कुंभारे नरेंद्र		२७/१२/२०१२	०२३२५/२४४०२२
१४	कृषि .विस्तार अधि.	श्री.ए.पी.पाटील	३		०२३२५/२४४०२२
१५	कृषि .विस्तार अधि.	श्री.बी.आर.बच्चे	३	१०/४/२००३	०२३२५/२४४०२२
१६	वि.अ.कृषि	श्री.अरविंद पा.पाटील	३	१/०६/२०१६	०२३२५/२४४०२२
१७	वि.अ.आयआरडीपी	श्री.एन.आर.जमदाडे	३	२९/१/१९९०	०२३२५/२४४०२२
१८	वि.अ.पंचायत	श्री.ए.बी.मुढे	३	२९/९/२००४	०२३२५/२४४०२२
१९	वि.अ.पंचायत	श्री.एस.एम.कुंभार	३	११/३/१९८५	०२३२५/२४४०२२
२०	वि.अ.आरोग्य	श्री जे. एम. महाबरी	३	०७/११/२०१५	०२३२५/२४४०२२
२२	यांत्रिकी	रिक्त	३	१८/५/१९७९	०२३२५/२४४०२२
२३	वरिष्ठ सहा.	श्री.संजय गावडे	३	२०/६/१९८९	०२३२५/२४४०२२
२६	वरिष्ठ सहा.	श्री.व्ही.टी.पाटील	३	१३/३/१९८६	०२३२५/२४४०२२
२७	वरिष्ठ सहा.	श्री.वाय.बी.माने	३	२७/३/१९८६	०२३२५/२४४०२२
२८	वीरष्ठ सहा.	श्री.के.टी .शेळके	३	१५/०५/२०१५	०२३२५/२४४०२२
२९	क.सहा. (लिपीक)	श्री.महेश सुरंश माने	३	१/०६/२०१५	०२३२५/२४४०२२
३०	क.सहा. (लिपीक)	श्री.आर.आर. मूल्ला	३	२७/३/१९८६	०२३२५/२४४०२२
३१	क.सहा. (लिपीक)	श्री.डी.जी.पाटील	३	२०/६/१९८९	०२३२५/२४४०२२
३२	क.सहा. (लिपीक)	श्री.एस.डी.बुवा	३	२/५/१९८६	०२३२५/२४४०२२
३३	क.सहा. (लिपीक)	श्रीए.जी.लगारे	३	१/०६/२०१५	०२३२५/२४४०२२
३४	क.सहा. (लिपीक)	श्रीमती आर.आर.हिरुगडे	३	५/११/१९८५	०२३२५/२४४०२२
३५	क.सहा. (लिपीक)	श्री.सी.बी.पाटील	३	१/१०/२०१५	०२३२५/२४४०२२

३६	क.सहा. (लिपीक)	श्री.ए.एस.बारड	३	१८/९/१९८४	०२३२५/२४४०२२
३७	क.सहा. (लिपीक)	श्री.ए.जी.कांबळे	३	२०/१०/१९९४	०२३२५/२४४०२२
३८	क.सहा.	श्री.एस.के.देशमुख	३	९/७/२०१२	०२३२५/२४४०२२
३९	वाहक	श्री.डी.डी.काळे	३	१९/९/१९८४	०२३२५/२४४०२२
४०	परिचर	श्री.व्ही.डी.पोवार	४	१५/२/२००२	०२३२५/२४४०२२
४१	परिचर	श्री.जे.एस.रेळेकर	४	२४/२/२००४	०२३२५/२४४०२२
४२	परिचर	श्री.एस.पी.भनगे	४	१८/९/१९८४	०२३२५/२४४०२२
४३	परिचर	श्रीम.एम.व्ही कोठावळे	४	१७/६/२०१०	०२३२५/२४४०२२
४४	परिचर	श्रीम.ए.एस.कांबळे	४	२/९/२००९	०२३२५/२४४०२२
४५	<b>पशुधन वि.अधिकारी</b>	डॉ.श्रीम.एस.डब्ल्यू मुडे	१	१५/७/२०१३	९४२३६२२९९३
४६	पशु पर्यवेक्षक	श्री.एस.एस.संकपाळ	३		९५५०४५५३२०
४७	पशु पर्यवेक्षक	श्री.ए.डी.चौगले	३	१७/७/१९८४	९४२११०९५७२
४८	पशु पर्यवेक्षक	श्री .एच.एम.गुरव	३	१/०६/२०१६	९४२११०९४८९
४९	पशु पर्यवेक्षक	श्री .बी एस.मगदूम	३	१/१०/२०१५	९४२०३३३४३६२
५०	पशु पर्यवेक्षक	श्री.जे.आर.पाटील	३	२१/११/१९८९	९४२११०९११५
५१	पशु पर्यवेक्षक	श्री.आर.एस.कांबळे	३	१९/३/२०००	९०९६३८२९६६
५२	पशु पर्यवेक्षक	श्री.आर.बी.पाटील	३	२१/४/२००८	९९९६९७९९९५
५३	पशु पर्यवेक्षक	श्री.ए.जी.चौगले	३	१७/८/२०१३	९१३०६५३८४३
५४	पशु पर्यवेक्षक	सचिन पाटील	३	१/६/२०११	९४२०००७३७२
५५	पशु पर्यवेक्षक	श्री.एस.डी.जाधव	३	२५/३/१९९७	९४३२३३७४२७
५६	पशु पर्यवेक्षक	श्री.आर.वाय माने	३	१/३/२००४	९९२३७०८१५४
५७	परिचर	श्री.टी.एच.कांबळे	३	१४/६/१९८३	०२३२५/२४४०२२
५८	परिचर	श्री.एस.बी.ताशिलदार	४	९/७/१९८३	०२३२५/२४४०२२
५९	परिचर	श्री.वाय.बी.शेळके	४	४/०६/२०१५	०२३२५/२४४०२२
६०	परिचर	श्री.के.एस.पाटील	४	१७/१/१९८५	०२३२५/२४४०२२
६१	व्रणोपचारक	एस.बी.मारे	३	१५/६/२०१२	०२३२५/२४४०२२
६२	व्रणोपचारक	श्री.के.वाय.वायळ	३	१७/२/२००३	०२३२५/२४४०२२
६३	परिचर	श्री.एस.एस.पाटील	४	११/३/१९८६	०२३२५/२४४०२२
६४	परिचर	अनिल भिकाजी गुरव	४	१/६/२०१३	०२३२५/२४४०२२
६६	परिचर	शशिकांत विनय पाटील	४	३/५/२०१३	०२३२५/२४४०२२
६७	परिचर	श्री.ए ए पाटील	४	२४/११/२०१५	०२३२५/२४४०२२
६८	परिचर	श्री.एस.एस.चौगले	४	१/७/२०१२	०२३२५/२४४०२२
६९	परिचर	श्री.डी.टी.गुरव	४	२२/१२/२००७	०२३२५/२४४०२२
७०	<b>उपअभियता (बांध)</b>	श्री.एस.डी.कोकितकर	१	१३/६/२०१३	९८२२६१३६६३
७१	क. अभियता	श्री. ए.एस.आवळे.	३	२८/३/१९९५	०२३२५/२४४०२२
७२	शाखा अभियता	श्री.यु.डी.कोकणे	३	३०/११/१९९८	०२३२५/२४४०२२
७३	शाखा अभियता	श्री.एच.वाय.पाटील	३	२२/२/१९८३	०२३२५/२४४०२२
७४	शाखा अभियता	श्री.एस.एम.सासणे	३		०२३२५/२४४०२२
७५	शाखा अभियता	श्री.व्ही.एस.तराळ	३	२९/६/१९९३	०२३२५/२४४०२२
७६	शाखा अभियता	श्री.डी.ए.कुराडे	३	२/५/१९९८	०२३२५/२४४०२२



७८	क.आरेखक	श्री.बी.एम.कांबळे	३	१२/०७/२०१३	०२३२५/२४४०२२
७९	स्था.अ.सहा.	श्री.एस.एस.इंगवले	३	३/४/१९९०	०२३२५/२४४०२२
८०	क.सहा.	श्री.बी.टी.जाधव	३	२३/११/८९	०२३२५/२४४०२२
८१	क.सहा	श्रीम.एम.एम.जाधव	३	२९/५/२००७	०२३२५/२४४०२२
८२	स्था.अ.सहा.	श्रीम.पी.वाय जोशी	३	०७/०४/२००३	०२३२५/२४४०२२
८३	---//-	श्री.अशोक पाटील	३	२३/११/१९९८	०२३२५/२४४०२२
८४	---//---	कु.एस.एम.स्वामी.	३	२४/०२/२०१५	०२३२५/२४४०२२
८५	---//--	श्री.के.टी.जोरी	३	३०/०६/२०१०	०२३२५/२४४०२२
८६	मेस्त्री ग्रेड-१	श्री.पी.एस.वडर	३	२०/५/०७	०२३२५/२४४०२२
८७	मेस्त्री ग्रेड २	श्री.एस.टी.दाते	३	७/७/१९९५	०२३२५/२४४०२२
८८	व.सहा.लेखा	श्री.डी.एस.निकम.		०१/१२/१९८९	०२३२५/२४४०२२
८८	परिचर	श्री.पी.एन.पाटील	४	१५/४/१९९८	०२३२५/२४४०२२
८९	----//--	श्रीम.एम.एस.हाळभावी.		१८/८/२०१०	०२३२५/२४४०२२
९०	<b>तालुका वैद्य. अधिकारी</b>	श्री.ए. आर. गवळी	२	१६/०६/२०१२	०२३२५/२४४६७३
९१	आरोग्य पर्यवेक्षक	श्री. जे. एम. महाबरी	३	०७/११/२०१५	०२३२५/२४४६७३
९२	आरोग्य सहाय्यक	श्री. एन. डी. नाईक	३	०७/०५/२०१३	०२३२५/२४४६७३
९३	आरोग्य पर्यवेक्षक	श्री एम. जी. वड्डु	३	०१/०६/२०१३	०२३२५/२४४६७३
९४	क.सहाय्यक	श्री.बी.एम.पाटील	३	१६/०८/२००८	०२३२५/२४४६७३
९५	परिचर	श्री.के.जे.पोरे	४	१६/०६/२००८	०२३२५/२४४६७३
९६	<b>ए.बा.वि.प्र.</b>	श्री.केळकर एस.व्ही.	२	०१/०६/२०१५	०२३२५/२४५५५३
९७	वरिष्ठ सहाय्यक	कु. काळे एस.एस.	३	०६/०६/२०१५	०२३२५/२४५५५३
९८	कनिष्ठ सहाय्यक	श्रीम.आर.व्ही.तळप	३	२/१/२००९	०२३२५/२४५५५३
९९	परिचर	श्रीम.कलावंत	३	२४/१२//२००७/	०२३२५/२४५५५३
१००	<b>गटशिक्षणाधिकारी</b>	श्रीमती सावंत	२	०१/०७/२०१६	०२३२५/२४४०२२
१०१	वि.अ.	श्री.एस.डी.शिंदे	३	१६/५/७८	९४२११०३५३३
१०२	वि.अ.	श्री.टी.आर.कोरवी	३	५/१/७६	८६००६३७९५३
१०३	वि.अ.	श्रीम.ए.एस.पाथरे	३	१/१/२००२	९४२१०१५०८८
१०४	वि.अ.	आर.एस.गावडे	३	२४/११/२००६	९०११८७६१२९
१०५	व.सहा.	जय सांगडे	३	३/२/८६	९४०३४६५४५३
१०६	क.सहा	एस.के.माने	३	२२/६/८९	९४२३२८०१३७
१०७	क.सहा	श्री.एस.आर.भोसले	३	१५/६/१२	०२३२५/२४४०२२
१०८	परिचर	श्री.के.एन.खोत	४	१८/९/८४	०२३२५/२४४०२२
१०९	परिचर	श्री कृष्णात पुडलिक पोवार	४	५/५/८६	०२३२५/२४४०२२
११०	परिचर	श्री.धोडिराम तुकाराम शिंदे	४	१६/४/९८	७८७५७८८३७०
१११	परिचर	श्रीम.एस.एस.हालभावे	४	१८/८/१०	९७६६२०७०६४
११२	परिचर	श्री.ए.ए.सनदी	४	१७/४/२०००	९४०३२३४९८४

## ग्रामसेवक

१	महिपती श्रीपती बेनके	ग्रा.वि.अ		०२३२५/२४४०२२
२	नामदेव जोती कोराणे	ग्रा.वि.अ	०७/०८/१९८४	०२३२५/२४४०२२
३	राजेंद्र आप्पासो मगदूम	ग्रा.वि.अ	२०/०८/१९८५	०२३२५/२४४०२२
४	यशवंत रामचंद्र मालवेकर	ग्रा.वि.अ	१९/०८/१९८५	०२३२५/२४४०२२
५	आप्पासो विलास पाटील	ग्रा.वि.अ	३०/०१/१९८६	०२३२५/२४४०२२
६	आप्पासो नरसिंगा नुल्ले	ग्रा.वि.अ	०३/०९/१९८५	०२३२५/२४४०२२
७	लक्ष्मण मारुती पाटील	ग्रा.वि.अ	२९/०५/१९९०	०२३२५/२४४०२२
८	यशवंत रामू चव्हाण	ग्रा.वि.अ	२९/०१/१९९०	०२३२५/२४४०२२
९	बाळू आवबा देवडकर	ग्रा.वि.अ	२२/१०/१९९०	०२३२५/२४४०२२
१०	शंकर येसबा कांबळे	ग्रा.वि.अ	२०/१०/१९९०	०२३२५/२४४०२२
११	दत्तात्रय नामदेव ढेरे	ग्रा.वि.अ	०४/०१/१९९४	०२३२५/२४४०२२
१२	श्रीकांत कल्लाप्पा कोळी	ग्रा.वि.अ		०२३२५/२४४०२२
१	निवृत्ती कृष्णा कुंभार	ग्रामसेवक		०२३२५/२४४०२२
२	शितल यशवंत मगदूम	ग्रामसेवक		०२३२५/२४४०२२
३	विष्णू वि .गावडे	ग्रामसेवक		०२३२५/२४४०२२
४	मधुकर कल्लाप्पा कांबळे	ग्रामसेवक	७/०१/१९९४	०२३२५/२४४०२२
५	राजगोंडा कल्लू खोत	ग्रामसेवक	०५/०४/१९८२	०२३२५/२४४०२२
६	रामचंद्र कृष्णा पाटील	ग्रामसेवक	०४/०९/१९९०	०२३२५/२४४०२२
७	सात्ताप्पा आण्णाप्पा कांबळे	ग्रामसेवक	८/०५/२०००	०२३२५/२४४०२२
८	प्रकाश कृष्णा माळी	ग्रामसेवक	२५/०३/१९९६	०२३२५/२४४०२२
९	विष्णू दादू आरडे	ग्रामसेवक	१२/०७/१९९३	०२३२५/२४४०२२
१०	नारायण राऊ मगदूम	ग्रामसेवक	१२/०७/१९९३	०२३२५/२४४०२२
११	विजय भागोजी कोकरे	ग्रामसेवक	-	०२३२५/२४४०२२
१०	बाबू केरबा साठे	ग्रामसेवक		०२३२५/२४४०२२
११	प्रल्हाद महादेव कांबळे	ग्रामसेवक		०२३२५/२४४०२२
१२	सात्ताप्पा आण्णाप्पा कांबळे	ग्रामसेवक	०८/०५/२०००	०२३२५/२४४०२२
१३	विजय भागोजी कोकरे	ग्रामसेवक	१९/१२/१९९६	०२३२५/२४४०२२
१४	श्रीकृष्णा श्रीपती भराडे	ग्रामसेवक	२८/१२/१९९९	०२३२५/२४४०२२
१५	योजा शंकर जंगम	ग्रामसेवक	२०/११/२००४	०२३२५/२४४०२२
१६	अनिता सिताराम कांबळे	ग्रामसेवक	२०/११/२००४	०२३२५/२४४०२२
१७	सुनिता अरुण कुंभार	ग्रामसेवक	१९/११/२००४	०२३२५/२४४०२२
१८	मिनाज मिरासो ादाफ	ग्रामसेवक	२०/११/२००४	०२३२५/२४४०२२
१९	शितल रंगराव पाटील	ग्रामसेवक	२०/११/२००४	०२३२५/२४४०२२
२०	विजय शरद पाटील	ग्रामसेवक	२०/११/२००४	०२३२५/२४४०२२
२१	रविंद्र दामोदर पाटील	ग्रामसेवक	२०/११/२००४	०२३२५/२४४०२२

२२	अर्चना राजाराम तळेकर	ग्रामसेवक	२५/११/२००४	०२३२५/२४४०२२
२३	रमेश पोपट पवार	ग्रामसेवक	१९/११/२००४	०२३२५/२४४०२२
२४	स्वर्णिम मारुतीराव शिंदे	ग्रामसेवक	०१/०३/२००५	०२३२५/२४४०२२
२५	राजाराम अनंत पोतदार	ग्रामसेवक	१०/०१/२००५	०२३२५/२४४०२२
२६	सागर गणपती पाटे	ग्रामसेवक	२२/११/२००४	०२३२५/२४४०२२
२७	संजय लक्ष्मण पाटील	ग्रामसेवक	१९/१२/२००५	०२३२५/२४४०२२
२८	बाबु केरबा साठे	ग्रामसेवक	०८/१२/२००५	०२३२५/२४४०२२
२९	राजेद्र पांडुरंग सातवेकर	ग्रामसेवक	०८/१२/२००५	०२३२५/२४४०२२
३०	संजय कृष्णा चौगुले	ग्रामसेवक	१९/१२/२००५	०२३२५/२४४०२२
३१	संभाजी दत्तात्रय खाडे	ग्रामसेवक	१९/१२/२००५	०२३२५/२४४०२२
३२	वासंती जोती मुसळे	ग्रामसेवक	१०/०८/२००६	०२३२५/२४४०२२
३३	विरेन्द्र विश्वनाथ मगदूम	ग्रामसेवक	१२/०७/२००६	०२३२५/२४४०२२
३४	संग्राम एकनाथ संकपाळ	ग्रामसेवक	१४/०७/२००६	०२३२५/२४४०२२
३५	प्रविणसिंह प्रकाश सुळकुडे	ग्रामसेवक	११/०९/२००६	०२३२५/२४४०२२
३६	संजय बाळु पाटील	ग्रामसेवक	१९/१२/२००५	०२३२५/२४४०२२
३७	शारदा गंगाराम घोडे	ग्रामसेवक	०७/११/२००७	०२३२५/२४४०२२
३८	मनिषा आनंदा कोरवी	ग्रामसेवक	१८/०३/१९८०	०२३२५/२४४०२२
३९	राजेन्द्र धोंडीराम राठोड	ग्रामसेवक	११/०२/२००९	०२३२५/२४४०२२
४०	विशाल रावसो ठिकणे	ग्रामसेवक	०४/०३/२००९	०२३२५/२४४०२२
४१	मोresh्वर दत्तात्रय जंगम	ग्रामसेवक	२५/०२/२०१०	०२३२५/२४४०२२
४२	सुप्रिया भरत कांबळे	ग्रामसेवक	०३/०९/२०१०	०२३२५/२४४०२२
४३	प्रशांत दत्तात्रय मुसळे	ग्रामसेवक	०४/०२/२००९	०२३२५/२४४०२२
४४	विजय रामचंद्र गावडे	कं.ग्रामसेवक	२८/०२/२०१२	०२३२५/२४४०२२
४५	सुहासिनी रामचंद्र गुरव	कं.ग्रामसेवक	२७/०३/२०१२	०२३२५/२४४०२२
४६	अर्चना रामचंद्र घोळवे	कं.ग्रामसेवक	७/८/२०१३	०२३२५/२४४०२२
४७	सुषमा भास्कर कुरुळुपे	कं.ग्रामसेवक	७/२/०९	०२३२५/२४४०२२
४८	सागर गुंडू पवार	कं.ग्रामसेवक	२९/१२/२०११	०२३२५/२४४०२२
४९	प्रविण रावसो पाटील	कं.ग्रामसेवक	३१/१२/२०११	०२३२५/२४४०२२
५०	अमर गणपती पाटील	कं.ग्रामसेवक	७/१/२०१२	०२३२५/२४४०२२
५१	सुपर्णा रोहिदा शिंदे	कं.ग्रामसेवक	२/१/२०१२	०२३२५/२४४०२२
५२	तबसुम अकबर शानेदिवाना	कं.ग्रामसेवक	२८/२/२०१२	०२३२५/२४४०२२
५३	संपदा अवघडी शेळके	कं.ग्रामसेवक	२५/९/२०१३	०२३२५/२४४०२२
५४	रणजीत महादेव विभुते	कं.ग्रामसेवक	१/८/२०१३	०२३२५/२४४०२२
५५	अविनाश धुळाप्या वाघे	कं.ग्रामसेवक	१३/३/२०१२	०२३२५/२४४०२२
५६	सुनिता प्रकाश वगरे	कं.ग्रामसेवक	११/४/२०१२	०२३२५/२४४०२२

**ग्रामिण पाणी पुरवठा**

अ. क्रं	अधिकार पद	अधिकारी/कर्मचारी नांव	वर्ग	नोकरी सुरु दिनांक	संपर्कातील दुरध्वनी
१	२	२	३	४	५
१	उपअभियंता	श्री.एस बी. देशमुख	वर्ग- १	१/८/१९८०	९८५०७८३२१८
२	शाखा अभियंता	श्री.एम. बी.कोळी	वर्ग -२	१८/०४/१९८६	९४२३२९३०९५
३	शाखा अभियंता	श्री.एम.पी.यादव	वर्ग ३ २	१२-०४-१९९१	९४२११०६७३०
४	शाखा अभियंता	श्री.जी. के.कोळी	वर्ग ३ २	१५/०४/१९८५	९४२११७५३५२
५	कनिष्ठ अभियंता	श्री.एस.एस. कांबळे	वर्ग-३	२२/०१/१९८६	९८२२११०७०२
६	कनिष्ठ अभियंता	श्री.जे.एन.सातवेकर	वर्ग-३	१६/१२/१९९४	९५४५१५०२४२
७	कनिष्ठ अभियंता	सौ.एम.एम.सुर्वे	वर्ग-३	०१/०९/२०१२	८८०५८६४१८१
८	व. सहाय्यक	श्रीम.एल.आर.भोरे	वर्ग - ३	२४/१०/१९८९	९९७५३२३८४९
९	क. सहाय्यक	श्री. ए.बी.नांगरे.	वर्ग - ३	१२/०२/२०००	९७६६६७२५४०
१०	क. सहाय्यक	श्री.उमेश पी.बेंदरे	वर्ग - ३	१४/११/१९९४	८६२३९९७६०५
११	वाहन चालक	श्री.एस.जी.हळदकर	वर्ग-३	१४/०४/१९८२	८३०८७३३२२८
१२	हवालदार	श्री.सुभाष पाडूरंग मोरे	वर्ग- ४	२१/०९/१९८४	९०९६७६४८४२
१३	परिचर	सौ.बी.एस.खुपीरेकर	वर्ग-४	२७/०५/२००४	९८९०९१४३३९
१४	परिचर	श्री.के. बी.सातारकर	वर्ग-४	११/०६/२०१०	९५५२२४१३७०
१५	मुकादम	श्री. जी.एस. पाटील	वर्ग-४	१२/०२/२००१	७७४४९७१८६५
१६	कंत्राटी कनिअभि.	श्री.ए.टी.खाडे	-	-	९१६८९१९९६३
१७	कंत्राटी कनि अभि.	श्री.जी.ए.आलासे	-	-	९८९००११४१०
१८	पाणी गुणवत्ता सल्लागार	सौ.व्ही.एस.ढेरे	-		८८८८९०७६६४
१९	पाणी गुणवत्ता सल्लागार	सौ. ए.व्ही. तोडकर			८८०५४९४१५१

**बांधकाम विभाग**

अ. क्रं	अधिकार पद	अधिकारी/कर्मचारी नांव	वर्ग	नोकरी सुरु दिनांक	संपर्कातील दुरध्वनी
१	२	२	३	४	५
१	उप अभियंता	श्री.एस.डी.कोकितकर	२	२/७/१९८२	९८२२६१३६६३
२	शाखा अभियंता	श्री.हिंदुराव यशवंत पाटील.	३	२८/६/१९९३	८३०८८०९२९९
३	शाखा अभियंता	श्री.विलास शंकर तराळ	३	२३/३/१९९०	९८२२९११५७०
४	शाखा अभियंता	श्री. संजय एस सासणे	३		९८२३६४०८९५
५	शाखा अभियंता	श्री.दिपक आनंदराव कुराडे	३	२३/११/१९९८	९४२३८२४५९१
६	शाखा अभियंता	श्री.उमेश धोंडीराम कोकणे.	३	२७/९/१९९६	९९७५११४७८६
७	क. अभियंता	श्री.अनिल एस आवळे	३	२८/३/१९९५	७३५०८९३७३१
८	मेस्त्री -१	श्री.पांडूरंग शामराव वडर	३	३१/१२/१९८०	९६५७८३४५९०
९	मेस्त्री -२	श्री.संजय तुकाराम दाते	३	२९/५/२००७	९६०४५४३६६७
१०	स्था.अभि.सहा.	कु.स्वाती एम स्वामी	३	२४/०२/२०१४	८४८४०३५९१२
११	स्था.अभि.सहा.	श्री.संजय शंकरराव इंगवले	३	२३/३/१९९०	९८२२९९९०९५
१२	स्था.अभि.सहा.	श्री.अशोक बाबुराव पाटील	३	२३/३/१९९०	९०९६५६३६७८
१३	स्था.अभि.सहा.	श्री.धनाजी महादेव महेकर.	३	०१/०४/१९९५	९४२३८५९१९१
१४	स्था.अभि.सहा.	सौ.पी.वाय.जोशी	३	२३/३/१९९०	७७७६८२९०२९
१५	----//---	श्री.के.टी.जोरी		३०/६/२०१०	
१५	व.सहा.लेखा	श्री.दत्तात्रय एस निकम		१/१२/१९८९	९५४५३८२२६५
१६	कनिष्ठ सहा.	श्री.मनिषा महादेव जाधव	३	२३/११/१९८९	९६०४५४३६६७
१७	कनिष्ठ सहा	श्री.बळीराम तुकाराम जाधव.	३	१५/४/१९९८	९६०४४८५६८०
१८	परिचर	श्री.प्रकाश नाना पाटील	३	१५/४/९८	९६०४२१६५१५

**क्लम ४ (१)(b)(x)**

**पंचायत समिती कागल या सार्वजनिक प्राधिकरणातील अधिकारी व कर्मचा-यांचे पगार व भत्ते  
बीला बाबतची महिती**

अं.नं.	नांव	अधिकार पद	मूळ पगार	ग्रेड पे	महा. भत्ता	घरभाडे भत्ता	प्रवास भत्ता	एकूण रक्कम
१	श्री.ए.एच.पवार	गट विकास अधि ( वर्ग १)						
	<b>आस्थापना विभाग</b>							
२	श्रीम.सुधा ह.गोसावी	कक्ष अधि.	१४९२०	४३००	२२८७२	१९२२	४००	४४४१४
३	श्री.पी.आर.डोईफोडे	अधिक्षक	१४२१०	४२००	२१९०८	३६८२	४००	४४५२०
४	श्री.पी.बी.देसाई	अधिक्षक	१४९००	४२००	१६६९०	१६६९	४००	३७८५९
५	श्री.बी.के.मंगल	सां.	१९९४०	४४००	२८९६५	२४३४	६००	५६३३९
६	श्री.के.टी.शेळके	व.सहा.	९१९०	२४००	१३७९२	११५९	४००	२६९४१
७	श्री.सी.बी.पाटील	क.सहा.	९७५०	२४००	१४४५९	१२१५	४००	२८२२४
८	श्री.वाय.बी.माने	व.सहा.	१४१५०	४२००	२१८३७	१८३५	४००	४२४२२
९	श्री.व्ही.टी.पाटील	व.सहा	१३९१०	४२००	२१५५१	१८११	४००	४१८७२
१०	श्री.संजय गावडे	व.सहा	१०२६०	२४००	१५०६५	२५३२	४००	३०७७७
१०	श्री.आर.आर.मूळ्ला	क.सहा.	१०४४०	२४००	१५२८०	१२८४	४००	२९८०४
११	श्री. एस.के.देशमुख	क.सहा	१०२३०	२४००	१५०३०	१२६३	४००	२९३२३
१२	श्री.ए.जी.लगारे	क.सहा.	७३६०	१९००	११०१९	९२६	४००	२१६०५
१३	श्री.ए.एस.बारड	क.सहा.	१०४९०	१९००	१४७४४	१२३९	४००	२८७७३
१४	श्री.एस.डी.बुवा	क.सहा.	१०३२०	१९००	१४५४२	१२२२	४००	२८३८४
१५	श्री.डी.जी.पाटील	क.सहा.	९७५०	१९००	१३८६४	०	०	२५५१४
१६	श्री.ए.जी.कांबळे	क.सहा.	९४४०	१९००	१३४९५	११३४	४००	२६३६९
१७	श्री.एम.एस.माने	क.सहा.	९५७०	१९००	१३६४९	११४७	४००	२६६६६
१८	श्री आर.आर.हिरूगडे	क.सहा.	१०३७०	१९००	१४६०१	१२२७	४००	२८४९८
१९	श्री.डी.डी.काळे	वाहक	१२६५०	२५५०	१८०८८	१५२०	४५०	३५२५८
२०	श्री.एस.पी.भणगे	परिचर	१०६१०	१६००	१४५३०	१२२१	४५०	२८४११
२१	श्री.व्ही.डी.पोवोर	परिचर	८१८०	१६००	११६३८	९७८	५१०	२२९०६
२२	श्री.ओ.एस.कृष्णाणी	परिचर	९०४०	१६००	१२६६२	१०६४	४५०	२४८१६
२३	श्री.जे.एस.रेळेकर	परिचर	७८१०	१३००	१११९८	९४१	४५०	२१९९९
२४	श्रीम.जे.एस.कांबळे	परिचर	५७९०	१३००	८४३७	७०९	४५०	१६६८६
२५	श्रीम.एम.व्ही.कोठावळे	परिचर	४९९०	१३००	६२९०	६२९	४५०	१३४०९
२६	श्री.पी.बी.हागाडे	स.ले.अ	१४७७०	४३००	२२६९३	१९०७	४००	४४०७०
२७	श्री.जी.एम.कदम	क.स.ले.	१०६८०	४२००	१७७०७	१४८८	४००	३४४७५
२८	श्री.एस.ए.पाटील	व.सहा.ले.	८४४०	२४००	१२९००	१०८४	२०००	२६८२४
२९	श्री.एस.आर.पोवार	व.सहा.ले.	१४७७०	४२००	२२५७४	१८९७	४००	४३९०६
३०	श्री.एस.ए.पाटील	कृषि अधि.	२४७००	४६००	३४८६७	२९३०	६००	६७६९७
३१	श्री.डी.एस.देशमुख	कृषि अधि.	१५६१०	४४००	२३८१२	२००१	६००	४६४२३
३२	नरेद्र कुंभारे	कृ.वि.अ.	१६४७०	४२००	२४५९७	२०६७	४००	४७७३४

३३	श्री.ए.पी.पाटील	कृ.वि.अ.	१२९३०	४२००	२०३८५	१७१३	४००	३९६२८
३४	श्री.एच.आर.जाधव	कृ.वि.अ.	१३४५०	४२००	२१००४	१७६५	४००	४०८१९
३५	श्री.डी.बी.घाटगे	हातपंप	१९९६०	४९००	२४८६०	२४८६	४००	५२६०६
३६	श्री.ए.आर.जमदाडे	IRDP	१४०००	४२००	१४५६०	१५०	१८२०	३४७३०
	श्रीम.एस.डब्ल्यू.मुडे	पशु.वि.अधि.	१५६५०	५४००	२१०००	२१००	१२००	४५३००
३७	श्री.एस.एस.संकपाळ	पशु.पर्य.	१३९००	२८००	१९८७३	१६७०	४००	३८६४०
३८	श्री.ए.डी.चौगूले	पशु.पर्य.	१७५५०	४३००	२६००२	२१८५	४००	५०४३७
३९	श्री.एच.एम.गुरव	पशु.पर्य.	१०५७०	२४००	१५४३४	१२९७	४००	३०१०१
४०	श्री.जे.आर.पाटील	पशु.पर्य.	१४०५०	२८००	१६८५०	१६८५	२८०	३६६६५
४१	श्री.जे.एस.पोवार	पशु.पर्य.	१४०४०	२८००	१६८४०	१६८४	२८०	३५६४४
४२	श्री.एस.बी.लम्हाटे	पशु.पर्य.	१३३३०	२८००	१९१९५	१६१३	४००	३७३३८
४३	श्री.आर.वाय.माने	पशु.पर्य.	११८००	२४००	१६८९८	१४२०	४००	३२९१८
४४	श्री.एस.आर.पाटील	पशु.पर्य.	१०५७०	२४००	१५४३४	१२९७	४००	३०१०१
४५	श्री.आर.जे.नाईकवडी	पशु.पर्य.	११७२०	२८००	१४५२०	०	०	२९०४०
४६	श्री. आर.बी.पाटील	पशु.पर्य.	१०१९०	२४००	१४९८२	१२५९	४००	२९२३१
४७	श्री.ए.जी.चौगले	पशु.पर्य.	८४४०	२४००	१२९००	१०८४	४००	२५२२४
४८	श्री.टी.एच.कांबळे	परिचर	१०५३०	१९००	१४७९२	१२४३	५१०	२८९७५
४९	तांबेकर .आर.जी.	परिचर	१०६९०	१९००	१४९८२	१२५९	५१०	२९३४१
५०	श्री.बी.आर.लोहार	परिचर	६५३०	१३००	९३१८	७८३	४५०	१८३८१
५१	श्री.ए.बी.गुरव	परिचर	६४५०	१३००	९२२३	७७५	४५०	१८१९८
५२	श्री.एस.एस.पाटील	परिचर	५७९०	१३००	८४३७	७०९	४५०	१६६८६
५३	श्री.व्ही.एस.पाटील	परिचर	४९९०	१३००	७४८५	६२९	४००	१४८०४
५४	श्री.पी.एम.काळे	परिचर	८३६०	१६००	११८५२	०	५०	२१८६२
५५	श्री.एस.एस.ताशिलदार	परिचर	८१८०	१६००	११६३८	१२४३	५१०	२२९०६
५६	श्री.के.वाय .वायळ	परिचर	७७६०	१६००	१११३८	९३५	५१०	२१९४४
५७	श्री.आर.बी.वडर	परिचर	७५४०	१६००	१०८७७	९१४	५१०	२१४४१
५८	श्री.डी.टी.गुरव	परिचर	६२३०	१३००	८९६१	७५३	५१०	१७७५४
५९	श्री.एस.आर.वाळुंद्रे	परिचर	६०१०	१३००	८६९९	७३१	४००	१७१४०
६०	श्री.एस.के.कोळी	परिचर	५५८०	१३००	८१८७	६८८	४००	१६१५५
६१	श्री.ए.ए.पाटील	परिचर	४६२०	१३००	७०४५	०	४६०	१३०२५
६२	श्री.एस.बी.माने	परिचर	४४४०	१३००	५१६६	०	०	१०९०६
६३	श्री.एस.बी.मोरे	परिचर	१०२८०	१९००	१४४९४	१२१८	५१०	२८४०२
६४	डॉ. ए. आर. गवळी	तालुका आ.अधि	२११६०	५४००	२३९०४	२६५८	८००	५३९२०
६५	श्री. जे. एम. महाबारी	आरोग्यपर्यवेक्षक	१५५००	४२००	२३४४३	१९७०	३६५०	४८७६३
६६	श्री. एन. डी. नाईक	आरोग्य सहाय्यक	११७२०	२५००	१४२२०	१४२२	१५०	३१५१२
६७	श्री.एस.एम.चौगूले	कुष्ठ तं.	१९९६०	४९००	२४८६०	२४८६	४००	५४२५६
६८	श्री.बी.एम.पाटील	कनिष्ठ सहा.	८५००	१९००	१०४००	१०४०	१५०	२१९९०
६९	श्री.के.जे.पोरे	परिचर	६५३०	१३००	७८३०	७९३	२००	१६६४३

**पंचायत समिती कागल या सार्वजनिक प्राधिकरणातील अधिकारी व कर्मचा-यांचे पगार व भत्ते  
बीला बाबतची महिती**

अ.ं.	कर्मचा-याचे नांव	अधिकार पद	मूळ पगार	ग्रेड वेतन	महा.भत्ता	धर भाडे भत्ता व वहान भत्ता	विशेष शहर भत्ता	विशेष भत्ता	एकूण
१	२	३	४	५	६	७	८	९	१०
१	श्रीम.कोष्टी मॅडम	बाल वि.प्र.अधिकारी	-	-	-	-	-	-	-
१	सौ.सी.ए.मसराम	पर्यवेक्षिका	१६७६०	४२००	२४९४२	२०९६	४००	०	४८३९८
२	सौ.व्ही.आर.लांडगे	पर्यवेक्षिका	१६७६०	४२००	२४९४२	२०९६	४००	०	४८३९८
३	सौ. सणगर जे.के.	पर्यवेक्षिका	१४८८०	४१००	२२५८६	१८९८	४००	०	४३८६४
४	श्रीम.ए.ए.कुलकर्णी	पर्यवेक्षिका	१४८८०	४१००	२२५८६	१८९८	४००	०	४३८६४
५	सौ. चौगुले एस.ए.	पर्यवेक्षिका	१४८८०	४१००	२२५८६	१८९८	४००	०	४३८६४
६	श्रीम.एस.एल.मुल्लाणी	पर्यवेक्षिका	१४८८०	४१००	२२५८६	१८९८	४००	०	४३८६४
७	श्रीम.एस.एस.कोष्टी	पर्यवेक्षिका	१४८८०	४१००	२२५८६	१८९८	४००	०	४३८६४
८	श्रीम.आर.व्ही.बावडेकर	पर्यवेक्षिका	११९३०	४१००	१९०७६	१६०३	४००	०	३७१०९
९	श्रीम.व्ही.बी.कुलकर्णी	पर्यवेक्षिका	१२४१०	४१००	१९६४७	१६५१	४००	०	३८२०८
१०	श्रीम.सी.एम.खटावकर	पर्यवेक्षिका	१२४१०	४१००	१९६४७	१६५१	४००	०	३८२०८
११	कु. काळे एस.एस.	व.सहा.	११५१०	२४००	१६५५३	१३९१	४००	०	३२२५४
१२	श्री.आ. व्ही .तळप	क. .सहा.	७६४०	१९००	११३५३	९५४	४००	०	२२२५४
१३	श्री ए.ए .मगदूम	वाहन-चालक	१४०८०	२७५०	२००२८	१६८३	४००	५०	३८९९१
१४	श्रीम.एस.एस.कलावंत	परिचर	६२३०	१३००	८९६१	७५३	४००	५०	१७६९४



**पंचायत समिती कागल या सार्वजनीक प्राधिकरणातील अधिकारी व कर्मचा-यांचे पगार व भत्ते  
बीला बाबतची महिती**

अं. नं.	नांव	अधिकार पद	मूळ पगार	ग्रेड वेतन	महा. भत्ता	घरभाडे भत्ता	विशेष शहर भत्ता / इतर भत्ता	विशेष भत्ता प्रवास भत्ता व प्रकल्प भत्ता	एकूण रक्कम
<b>शिक्षण विभाग</b>									
१	श्रीम.सांवत.	ग.शिअ.	-	-	-	-	-	-	-
२	श्री.दयानंद सिद्राम माळी	वि.अ.	१८१५०	४४००	२६८३५	२२५५	६००	०	५२२४०
३	श्रीम.ए.एस.पाथरे	वि.अ.	१६३४०	४४००	२४६८१	२०७४	६००	०	४८०९५
४	आर.एस.गावडे	वि.अ.	१६२१०	४४००	२४५२६	२०६१	२०००	०	४९१९७
५	श्री.सीतश श्रीपती पाटील	वि.अ.	२१८७०	४५००	३१३८०	२६३७	६००	०	६०९८७
६	श्री.जय नारायण सांगडे	व.सहा.	७८१०	२४००	१२१५०	१०२१	४००	-	२३७८१
७	श्री.शहाजी रामराव भोसले	क.सहा.	१०२८०	१९००	१४४९४	१२८१	४००	०	२८३५५
८	श्रीम.शालन कृष्णात माने	क.सहा	९९४०	१९००	१४०६६	११८४	४००	०	२७५१४
९	श्री कृष्णात पुडलिक पोवार	परिचर	९९२०	१९००	१४०६६	११८२	४००	५०	२७५१८
१०	श्री धोडीराम तुकाराम शिंदे	परिचर	८५२०	१६००	१२०४३	१०१२	४००	५०	२३६२५
११	श्रीम.ललीता वसंत साळुंखे	परिचर	४४४०	१३००	६८३१	५७४	४००	५०	१३५९५
१२	श्री.ए.ए.सनदी	परिचर	७८९०	१६००	११२९३	९४९	४००	५०	२२१८२
१३	श्रीम.मंजुषा कोठावळे	परिचर	५५८०	१३००	८१८७	६८८	४००	५०	१६२०५



**पंचायत समिती कागल या सार्वजनीक प्राधिकरणातील अधिकारी व कर्मचा-यांचे पगार व भत्ते  
बीला बाबतची महिती**

अं. नं.	नांव	अधिकार पद	मूळ पगार	ग्रेड वेतन	महा. भत्ता	घरभाडे भत्ता	विशेष शहर भत्ता / इतर भत्ता	विशेष भत्ता प्रवास भत्ता व प्रकल्प भत्ता	एकूण रक्कम
<b>बांधकाम विभाग</b>									
१	श्री.एस.डी.कोकितकर	उप.अभि.	२६६९०	६६००	३३२६०	३३२६	-	-	६९८७६
२	श्री.विलास शंकर तराळ	शाखा अभि.	१९६३०	५४००	२५०३०	२५०३	८००	१००	५३४६३
३	श्री.उमेश धेंडीराम कोकणे.	शाखा अभि.	१६४६०	४४००	२०८६०	२०८६	४००	१००	४४३०६
४	श्री.एच.वाय पाटील	शाखा अभि.	२४८१०	५४००	३०२१०	३०२१	८००	०	६४२४१
	श्री.एस.एम.सासणे	शाखा अभि.	१६०१०	४४००	२०४१०	२०४१	४००	१००	४३३६१
५	श्री.दिपक आनंदराव कुराडे	शाखा अभि.	१४१५०	१८५५०	१८५५	४००	१००	०	३९४५५
६	श्री.ए.एस.आवळे	शाखा अभि.	१२४२०	४३००	१६७२०	१६७२	१५०	१००	३५३६२
७	श्री.बी.एम.कांबळे	क. अभियंता	७५१०	२४००	९९१०	९९१	१५०	०	२०९६१
८	श्री.पांडुरंग शामराव वडर	मेस्त्री -१	१०२००	२४००	१२६००	१२६०	१५०	०	२६६१०
९	श्रीम.पी.वाय जोशी	मेस्त्री -१	८५६०	२४००	१०९६०	१०९६	१५०	०	२३१६६
१०	श्री.के.टी.जोरी	स्था.अभि.सहा.	१७४८०	४३००	२१७८०	२१७८	१५०	०	४५८८८
११	श्री.संजय शंकरराव इंगवले	स्था.अभि.सहा.	१३८८०	२४००	१६२८०	१६२८	१५०	०	३४३३८
१२	कु.एस.एम.स्वामी	स्था.अभि.सहा.	१०९००	२४००	१३३००	१३३०	१५०	०	२८०८०
१३	श्री.ए.बी.पाटील	स्था.अभि.सहा.	१००८०	२४००	१२४८०	१२४८	१५०	०	२६३५८
१४	श्री.धनाजी महादेव महेकर	स्था.अभि.सहा.	१६६२०	४२००	२०९२०	२०९२	१५०	-	४४०८२
१५	श्री.संजय तुकाराम दाते	मेस्त्री -२	९१८०	२४००	११५८०	११५८	१५०	०	२४६६८
१६	श्री.मनिषा महादेव जाधव	कनिष्ठ सहा.	७३९०	१९००	९२९०	०	०	०	१८५८०
१७	श्री.बळीराम तुकाराम जाधव.	कनिष्ठ सहा	८८००	१९००	१०७००	१०७०	१५०	०	२२६२०
१८	श्री.प्रकाश नाना पाटील	परिचर	४८००	१३००	४८८०	१२२०	२००	३५	१२४३५
१९	श्री.एस.एम.हाळभावह	परिचर							

ग्रामपंचायत विभाग ग्रामसेवक/ग्राम विकास अधिकारी यांची माहिती - पंचायत समिती कागल

अ.-	कर्मचा-याचे नाव	अधिकार पद	मुळ पगार	ग्रेड पे	म.भत्ता	घरभा डे भत्ता	विशेष शहर भत्ता	विशेष भत्ता	विशेष टा प्रवासा भत्ता	प्रकल्प भत्ता	एकूण
१	श्री.एस.एम.कुंभार	वि.अ पं	१७३७०	४२००	२५६६८	२१५७	-	-	४००		४९७९५
२	श्री.ए.बी.मुंडे	वि.अ पं.	१४३६०	४२००	२२०८६	१८५६	-	-	४००	-	४२९०२
१	एम.एस.बेनके	ग्रा.वि.अ.	१५८५०	४२००	२३८६०	२००५	११००	७५	४००		४१३२९
२	वाय.आर. चव्हाण	ग्रा.वि.अ.	१५६८०	४२००	२३६५७	१९८८	११००	७५	४००		४७१००
३	बी.ए.देवडकर	ग्रा.वि.अ.	१५३६०	४२००	२३२७६	१९५६	११००	७५	४००		४५१९२
४	डी.एन.ढेरे	ग्रा.वि.अ.	१३८५०	३५००	२०६४७	१७३५	११००	७५	४००		४१३०७
५	एस. वाय .कांबळे	ग्रा.वि.अ.	१४१५०	३५००	२१००४	१७६५	११००	७५	४००		४१९९४
६	एस.के कोळी	ग्रा.वि.अ.	१२२६०	३५००	१८७५४	१७७६	११००	७५	४००		३७६६५
७	एन.जे कोराणे	ग्रा.वि.अ.	१६८५०	४२००	२५०५०	२१०५	११००	७५	४००		४९७८०
८	आर.ए. मगदूम	ग्रा.वि.अ.	१७१८०	४२००	२५४४२	२१३८	११००	७५	४००		५०५३५
९	वाय. आर .मालवेकर	ग्रा.वि.अ.	१६३९०	४२००	२४५०२	१९८६	११००	७५	४००		४८७२६
१०	ए.एन.नुले	ग्रा.वि.अ.	१५६६०	४२००	२३६३३	१९८६	११००	७५	४००		४७०५४
११	ए.व्ही.पाटील	ग्रा.वि.अ.	१६२१०	४२००	२४२८८	२०४१	११००	७५	४००		४८३१४
१२	एल.एम.पाटील	ग्रा.वि.अ.	१५६५०	४२००	२३६२२	१९८५	११००	७५	४००		४७०३२
१३	श्री.एस.बी.कांबळे	ग्रामसेवक	८१२०	२४००	१२५१९	१०५२	११००	७५	४००		२५६६६
१४	श्री.ए.एस.कांबळे	ग्रामसेवक	९८२०	२४००	१४५४२	१२२२	११००	७५	४००		२९५५९
१५	श्री.एम.के.कांबळे	ग्रामसेवक	१३५४०	३५००	२०२७८	१७०४	११००	७५	४००		४०५९७
१६	श्री.एस.बी.कांबळे	ग्रामसेवक	८१२०	२४००	१२५१९	१०५२	११००	७५	४००		२५६६६
१७	श्री.ए.एस.कांबळे	ग्रामसेवक	९८२०	२४००	१४५४२	१२२२	११००	७५	४००		२९५५९
१८	श्री.एस.डी .खाडे	ग्रामसेवक	९४६०	२४००	१४११३	११८६	११००	७५	४००		२८७३४
१९	श्री.आर.के.खोत	ग्रामसेवक	१४८४०	४२००	२१६५९	१९०४	११००	७५	४००		४४१७८
२०	श्री.व्ही.बी.कोकरे	ग्रामसेवक	१३२४०	३५००	१९९२१	१६७४	११००	७५	४००		३९९१०
२१	श्री.एम.ए.कोरवी	ग्रामसेवक	८४४०	२४००	१२९००	१०८४	११००	७५	४००		२६३९९
२२	एन.के कुंभार	ग्रामसेवक	१४१५०	३५००	२१००४	१७६५	११००	७५	४००		४१९९४

९	श्री.एस एम.कुंभार	ग्रामसेवक	१२२६०	३५००	१८७५४	१५७६	११००	७५	४००		३७६६५
१०	प्रकाश कृष्णा माली	ग्रामसेवक	१३२२०	३५००	१९८९७	१६७२	११००	७५	४००		३९८६४
११	एस.ए.कुंभार	ग्रामसेवक	१०१९०	२४००	१४९८२	१२५९	११००	७५	४००		३०४०६
१२	एस.बी.कुरळूपे	ग्रामसेवक	८१२०	२४००	१२५१९	१०५२	११००	७५	४००		२५६६६
१३	व्ही.ए. मगर	ग्रामसेवक	९४६०	२४००	१४११३	११८६	११००	७५	४००		२८७३४
१४	एस वाय मगदूम	ग्रामसेवक	१७४३०	४२००	२५७४०	२१६३	११००	७५	४००		५११०८
१५	एन.आर मगदूम	ग्रामसेवक	१३८५०	३५००	२०६४७	१७३५	११००	७५	४००		४१३०७
१६	व्ही. व्ही. मगदूम	ग्रामसेवक	९४६०	२४००	१४११३	११८६	११००	७५	४००		२८७३४
१७	एम.ए.नदाफ	ग्रामसेवक	१०१९०	२४००	१४९८२	१२५९	११००	७५	४००		३०४०६
१८	एस.जी.पार्टे	ग्रामसेवक	९८२०	२४००	१४५४२	१२२२	११००	७५	४००		२९५५९
१९	आर.के .पाटील	ग्रामसेवक	१४१५०	३५००	२१००४	१७६५	११००	७५	४००		४१९४४
२०	एस आर पाटील	ग्रामसेवक	१०१९०	२४००	१४९८२	१२५९	११००	७५	४००		३०४०६
२१	व्ही.एस.पाटील	ग्रामसेवक	९४६०	२४००	१४११३	११८६	११००	७५	४००		२८७३४
२२	एस.व्ही..पाटील	ग्रामसेवक	९११०	२४००	१३६९७	११८६	११००	७५	४००		२७९३३
२३	एस.एल पाटील	ग्रामसेवक	९८२०	२४००	१४५४२	१२२२	११००	७५	४००		२८४५९
२४	पी.आर.पाटील	ग्रामसेवक	७८१०	२४००	१२१५०	१०२१	११००	७५	४००		२४९५६
२५	आर .डी.पाटील	ग्रामसेवक	१०१९०	२४००	१०९८२	१२५९	११००	७५	४००		३०४०६
२६	व्ही. एस.पाटील	ग्रामसेवक	१०१९०	२४००	१४९८२	१२५९	११००	७५	४००		३०४०६
२७	व्ही.डी.पाटील	ग्रामसेवक	८१२०	२४००	१२५१९	१२५९	११००	७५	४००		२५६६६
२८	आर .ए.पोतदार	ग्रामसेवक	८९७२	२४००	१३५३२	११३७	११००	७५	४००		२७६१६
२९	आर. पी.पोवार	ग्रामसेवक	९८२०	२४००	१४५४२	१२२२	११००	७५	४००		२९५५९
३०	आर.डी. राठोड	ग्रामसेवक	८४४०	२४००	१२९००	१०८८	११००	७५	४००		२६४०३
३१	एस.ड्. संकपाळ	ग्रामसेवक	९४६०	२४००	१४११३	११८६	११००	७५	२०००		३०३३४
३२	बी.के. साठे.	ग्रामसेवक	९८२०	२४००	१४५४२	१२२२	११००	७५	४००		२९५५९
३३	आर.पी.सातवेकर	ग्रामसेवक	९८२०	२४००	१४५४२	१११७	११००	७५	४००		२९५५९
३४	टी.ए.सानेदिवान	ग्रामसेवक	७५१०	२४००	११७९३	९९१	११००	७५	४००		२३०९४
३५	एस .ए.शेळके	ग्रामसेवक	७५१०	२४००	११७९३	९९१	११००	७५	४००		२४२६९
३६	एस एम. शिंदे	ग्रामसेवक	९८२०	२४००	१४५४२	१२२२	११००	७५	४००		२९५५९
३७	पी.पी.सुळकूडे	ग्रामसेवक	९४६०	२४००	१४११३	११८६	११००	७५	४००		२८७३४
३८	एस.जी. सुर्यवंशी	ग्रामसेवक	८४४०	२४००	१२९००	१०८४	११००	७५	४००		२६४७४
३९	ए.आर.तळेकर	ग्रामसेवक	१०१९०	२४००	१४९८२	१२५९	११००	७५	४००		३०४०६
४०	विशाल रावसो ठिकणे	ग्रामसेवक	८४४०	२४००	१२९००	१०८४	११००	७५	४००		२६३९९
४१	एस.पी.वगरे	ग्रामसेवक	७५१०	२४००	११७९३	९९१	११००	७५	४००		२४२६९
४२	ए.डी. वाघे	ग्रामसेवक	७५१०	२४००	११७९३	९९१	११००	७५	४००		-
४३	एस.डी.चौगुले	कं.ग्रा.से.	६०००	-	-	-	११००	-	-	-	७१००
४४	डी.पी.गळवे	कं.ग्रा.से.	६०००	-	-	-	११००	-	-	-	७१००
४५	ए.आर.घोळवे	कं ग्रा से	६०००	-	-	-	११००	-	०	-	७१००
४६	ए.आर.जगताप	कं ग्रा से	६०००	-	-	-	११००	-	०	-	७१००
४७	एस.डी. खाडे.	कं ग्रा से	६०००	-	-	-	११००	-	०	-	७१००
४८	एस व्ही.,खेडकर	कं ग्रा से	६०००	-	-	-	११००	-	०	-	७१००
४९	ए.डी.सावगांवे	कं ग्रा से	६०००	-	-	-	११००	-	०	-	७१००
५०	आर.एम. विभूते	कं ग्रा से	६०००	-	-	-	११००	-	०	-	७१००

**पंचायत समिती कागल**

**कलम ४ (१)(b)(xi)**

पंचायत समिती कागल या सार्वजिक प्राधिकरणासाठी दिांक १ एप्रिल २०१६ ते ३१ मार्च २०१७ या  
काळासाठी मंजूर झालेल्या आणि खर्च झालेल्या रक्कमेचा तपशिल  
नमुना क चालु वर्षासाठी २०१६-२०१७

अ.क्र	अंदाजपत्रकीय शिर्षक	मंजूर रक्कम	वापरलेली रक्कम	शेरा (असल्यास)
	<b>सेस फंड</b>			
१	२- सामान्य प्रशासन	१९९७७१	१९४०००	
२	शिक्षण	२००००	१००	
३	इमारत व दळणवळण	८९८०००	१००	
४	८ आरोग्य	०	०	
५	कृषी	४९९४९५	४९९४९५	
६	पशुसंवर्धन	०	०	
७	१४ समाजकल्याण व अपंग	११३३५४	५८४००	
८	१८ संकीर्ण महिला व बालकल्याण अपंग	१६९०००	८८००	
९	संकीर्ण	२०००००	०	-
	एकूण	<b>२७५००००</b>	<b>२१७०८७३</b>	

**२०१६-२०१७**

	जि. प. खर्च			
१	१ अध्यक्ष		४५२८३	
२	२ सामाय प्रशासन		२८६०२६	
३	३ शिक्षण		२०६६२५	
४	८ सार्व. आरोग्य		४५३०९०	
५	११ कृषि		१५००	
६	१२ पशुसंवर्ध		९७३३६	
७	१३ जंगले (आश्रमशाळा)		२२०८४८	
८	१४ समाजकल्याण		४०००००	
९	१८ संकीर्ण		३४६६२२	
१०	२० संकीर्ण		२१०९२९	
	<b>एकूण -</b>			

**नमुना ख मागील वर्षासाठी २०१६-२०१७**

अ. क्र	अंदाजपत्रकीय शिर्षक	मंजूर रक्कम	वापरलेली रक्कम	शेरा (असल्यास)
	<b>सेस फंड</b>			
१	२- सामान्य प्रशासन	३४००००	२८८६८३	
२	शिक्षण	२००००	०	
३	इमारत व दळणवळण	३०००००	९९४८१	
४	८आरोग्य	०	०	
५	कृषी	३५००००	३४९७४०	
६	पशुसंवर्धन	०	३२४४५०	
७	१४ समाजकल्याण व अपंग	३२५०००	१६८३००	
८	१८संकिण महिला व बालकल्याण व ३ अपंग	१६५०००	४८०००	
९	संकिर्ण	५००००	०	
		<b>१५५००००</b>	<b>१२७८६५४</b>	
	<b>शासन खर्च</b>			
१	२ सा.प्र. १ आस्था.	१०४४५४५७	१०४४५४५७	
२	१ ड ग्राम पंचायत	२८९९९७१६	२८९९९७१६	
३	१ ड क्रत्रटी ग्रामसेवक	८४८२१०	८४८२१०	
४	२ अर्थ	५०२७७०८५	५०२७७०८५	
५	३ बांधकाम	८७६७०२०	८७६७०२०	
६	५ ग्रा.पा.पु. वेतन	-	-	
७	४ अ शेती	२१७१०४१	२१७१०४१	
८	४ ब पशुसंवर्धन	१०९२७८२	१०९२७८२	
९	६ आरोग्य	४१५१२०७	४१५१२०७	
१०	इमारत व दळणवळण	५७०५५५६	५७०५५५६	
११	३ शिक्षण	३७८९९८४२२	३७८९९८४२२	
१२	१२ पशुसंवर्धन	३६५६४२५	३६५६४२५	

**पंचायत समिती कागल**  
**कलम ४ (१) (b) (xii) नमुना क**  
**पंचायत समिती कागल येथील कृषि कार्यालय या सार्वजनिक प्राधिकरणातील अनुदान वाटपाची पध्दत**

१	कार्यक्रमाचे / योजोचे नाव	राष्ट्रीय बायोगॅस विकास योजना
२	लाभधारकासाठी पात्रतेच्या अटी	लाभार्थीकडे पशुधन उपलब्ध असावे, बायोगॅस बांधकामासाठी घराजवळ मोकळी जागा उपलब्ध असावी.
३	लाभ मिळण्यासाठी असलेल्या पुर्व अटी	वरील अनुक्रम नंबर दोन प्रमाणे
४	या योजनेचा लाभ घेण्यासाठी असलेली कार्यध्दती	लाभार्थीने बायोगॅसचे बांधकाम पंचायत समिती अथवा संस्थेच्या मार्गदर्शना खाली पुर्ण करताच त्याची पहाणी करुन जसे अनुदान उपलब्ध होईल त्याप्रमाणे अनुदान वाटप केले जाते.
५	पात्रता ठरविण्याचे निकष आणि कागदपत्रे	वरील अनुक्रम नंबर दोन प्रमाणे पशुधनाबाबत ग्रामसेवक यांचा दाखला व रिकाम्या जागेबाबतचा उतारा.तसेच मागणी अर्ज
६	या योजनेतून मिळणाऱ्या लाभांचा तपशिल (अनुदान अथवा अय मदत दिली जात असेल, तर तो ही तपशिल द्यावा)	बायोगॅस पुर्ण झालेनंतर व शासनाकडून अनुदान प्राप्त होताच लाभार्थीस त्याचे नावे अनुदान आदा केले जाते.
७	अनुदान वाटपाची पध्दत	वरील अनुक्रम नंबर ६ प्रमाणे
८	अर्ज कोठे करावा अथवा अर्ज करण्यासाठी कार्यालयात कोणाला भेटावे ?	तालुका पातळीवर गट विकास अधिकारी
९	अर्जाबरोबर भरावयाची फी (असल्यास)	काही नाही.
१०	अर्ज फी (असल्यास)	काही नाही.
११	अर्जाचा नमुना (जेथे असा नमुना ठरविलेला असेल तेथे ) जर अर्ज कोऱ्या कागदावर करुन भागणार असेल तर त्या अर्जदारसो किमान कोणती माहिती भरली पाहीजे, हे ही स्पष्ट करावे.	कृषि विभाग पंचायत समिती यांचे कडे उपलब्ध
१२	सोबत जोडावयाची परीशिष्टे (शिफारस पत्रे / दाखले / दस्तऐवज)	वरील अनुक्रम नंबर ५ प्रमाणे
१३	त्या परीशिष्टांचा काही विशिष्ट नमुना असलेस तो नमुना	वरील अनुक्रम नंबर ५ प्रमाणे
१४	कार्यवाही बदल काही तक्रार असेल, तर ती कोणाकडे करावयाची, त्या अधिकाऱ्यांचे पदनाम	कृषि विकास अधिकारी जिल्हा परीषद कोल्हापूर
१५	उपलब्ध रकमेचा तपशिल (उदाहरणार्थ, तालुका पातळी वर एवढी रक्कम, जिल्हा पातळीवर एवढी रक्कम उपलब्ध वगैरे )	अद्याप प्राप्त नाही.
१६	लाभधारकांची प्रत्येक वर्षागणिक दिलेल्या नमुन्या नुसार यादी	दफ्तरी ठेवणेत आलेली आहे.
१७	उद्दीष्ट (ठरविले असल्यास)	४१५ बायोगॅस सयंत्रे
१८	शेरा (असल्यास)	



**पंचायत समिती कागल**  
**कलम ४ (१) (b) (XII) नमुना क**  
**पंचायत समिती कागल येथील कृषि कार्यालय या सार्वजनिक प्राधिकरणातील अनुदान वाटपाची पद्धत**

१	कार्यक्रमाचे / योजोचे नाव	विशेष घटक योजना
२	लाभधारकासाठी पात्रतेच्या अटी	लाभार्थी अनु. जाती नवबौध्द शेतकरी असावा वार्षिक उत्पन्न ५० हजारा पर्यंत असावे जातीचा दाखला असणे आवश्यक आहे. अपत्याचा दाखला, रहिवासी दाखला ईत्यादी ८ अ ७/१२ उतारे ग्राम सभा ठराव
३	लाभ मिळण्यासाठी असलेल्या पुर्व अटी	वरील अनुक्रम नंबर दोन प्रमाणे
४	या योजनाचा लाभ घेण्यासाठी असलेली कार्यध्दती	सर्व कागदपत्रासह लाभार्थीना पंचायत समिती कडे अर्ज सादर करावा. सदरचा अर्ज जिल्हा लाभार्थी निवड समितीने मंजूर केले नंतर लाभार्थीस दोन वर्षांच्या कालावधीत रक्कम रुपये ५० हजारापर्यंत अनुदानाचा लाभ देता येतो.
५	पात्रता ठरविण्याचे निकष आणि कागदपत्रे	वरील अनुक्रम नंबर दोन प्रमाणे
६	या योजनेतून मिळणाऱ्या लाभांचा तपशिल (अनुदान अथवा अय मदत दिली जात असेल, तर तो ही तपशिल द्यावा)	लाभार्थीचे नाव मंजूर झालेनंतर त्यास सोबतच्या तक्त्या प्रमाणे लाभ देता येतो.
७	अनुदान वाटपाची पद्धत	वरील अनुक्रम नंबर ६ प्रमाणे
८	अर्ज कोठे करावा अथवा अर्ज करण्यासाठी कार्यालयात कोणाला भेटावे ?	तालुका पातळीवर गट विकास अधिकारी
९	अर्जाबरोबर भरावयाची फी (असल्यास)	काही नाही.
१०	अर्ज फी (असल्यास)	काही नाही.
११	अर्जाचा नमुना (जेथे असा नमुना ठरविलेला असेल तेथे ) जर अर्ज कोऱ्या कागदावर करून भागणार असेल तर त्या अर्जदारासो किमान कोणती माहिती भरली पाहिजे, हे ही स्पष्ट करावे.	कृषि विभाग पंचायत समिती यांचे कडे उपलब्ध
१२	सोबत जोडावयाची परीशिष्टे (शिफारस पत्रे / दाखले / दस्तऐवज)	वरील अनुक्रम नंबर ५ प्रमाणे
१३	त्या परीशिष्टांचा काही विशिष्ट नमुना असलेस तो नमुना	वरील अनुक्रम नंबर ५ प्रमाणे
१४	कार्यवाही बद्दल काही तक्रार असेल, तर ती कोणाकडे करावयाची, त्या अधिकाऱ्यांचे पदनाम	कृषि विकास अधिकारी जिल्हा परीषद कोल्हापूर
१५	उपलब्ध रकमेचा तपशिल (उदाहरणार्थ, तालुका पातळी वर एवढी रक्कम, जिल्हा पातळीवर एवढी रक्कम उपलब्ध वगैरे )	जिल्हा स्तरावर निधी उपलब्ध आहे.
१६	लाभधारकांची प्रत्येक वर्षागणिक दिलेल्या नमुन्या नुसार यादी	विभागात दफ्तरी ठेवणेत आलेली आहे.
१७	उद्दीष्ट (ठरविले असल्यास)	१००
१८	शेरा (असल्यास)	

अ. ि.	बाब	अनुदान ची टक्केवारी	अनुदान मर्यादा ( रुपये )
१	जमिन सुधारणा ( १ हेक्टर मर्यादेत )	१००	मृदुसंधारण निकषानुसार रुपये ४०,०००/-
२	निविष्ठा वाटप ( १ हेक्टर मर्यादेत )	१००	रुपये ५,००० /-
३	पिक संरक्षण औजारे / शेतीची सुधारणा औजारे	१००	रुपये १०,००० /-
४	पंप संच	१००	रुपये २०,००० /-
५	इवेल बोअरींग	१००	रुपये २०,००० /- च्या मर्यादेत
६	नविन विहीर रोजगार हमी योजने नुसार	१००	रुपये ७०,००० ते १००,००० /- च्या मर्यादेत
७	पाइप लाइन	१००	३०० मीटर पर्यंत रुपये २०,०००/- च्या मर्यादेत
८	जुनी विहीर दुरुस्ती	१००	रुपये ३०,००० /- च्या मर्यादेत
९	बैल जोडी / रेडा जोडी	१००	रुपये ३०,००० /- च्या मर्यादेत
१०	बैलगाडी	१००	रुपये १५,००० /- च्या मर्यादेत
११	परसबाग कार्यक्रम	१००	रुपये २०० / प्रति गुंठा
१२	शेत तळे	१००	रुपये ३५,००० /- च्या मृदुसंधारण निकषानुसार
१३	ताडपत्री पुरवठा	१००	रुपये १०,००० /- च्या मर्यादेत
१४	तारेचे कुंपण	१००	रुपये १५,००० /- च्या मर्यादेत
१५	धान्य कोठी (केंद्र शाखाच्या धान्य वाचवा योजेतून) बंद		बंद
१६	तुषार / ठिबक शिंचा संच पुरवठा	१००	रुपये २५,००० /- च्या मर्यादेत

**पंचायत समिती कागल**

**कलम ४ (१) (b) (XII) नमुना क**

पंचायत समिती कागल येथील कृषि कार्यालय या सार्वजनीक प्राधिकरणातील अनुदान वाटपाची पद्धत

१	कार्यक्रमाचे / योजोचे ाव	महाराष्ट्र रोजगार ग्रामीण योजना
२	लाभधारकासाठी पात्रतेच्या अटी	लाभार्थी शेतकरी असावा , दारिद्र्य रेषे खालील अनुसूचित जमाती, अनुसूचितजाताच्या व्यक्ति अनुसूचित जमाती अनुसूचित जाती दारिद्र्य रेषेखालील कोणताही प्रवर्गातील व्यक्ति अलभूधारक व सिमांत शेतकरी ,भूसुधारणा लाभदायक याप्रमाणे प्राधान्याने,लाभार्थी जाबे कार्ड धारक असावेत.लाभार्थीच्या नियोजित विहीरी पासून १५०० मी. विहीरीच्या आत सिंचन विहीर असू नये
३	लाभ मिळण्यासाठी असलेल्या पुर्व अटी	वरील अनुक्रम नंबर दोन प्रमाणे
४	या योजनेचा लाभ घेण्यासाठी असलेली कार्यपद्धती	पंचायत समिती कडून लाभार्थीचे नाव मंजूर होवून आले नंतर लाभार्थीस कामाचे मंजुरीचे आदेश देवून जस जसे काम पुर्तता होईल त्या प्रमाणे अनुदान ६०.४० प्रमाणे उपलब्ध होताच अनुदान आदा केले जाते.
५	पात्रता ठरविण्याचे निकष आणि कागदपत्रे	वरील अनुक्रम नंबर दोन प्रमाणे ७/१२ उतारा ,अपत्य दाखला
६	या योजनेतून मिळणाऱ्या लाभांचा तपशिल (अनुदान अथवा अय मदत दिली जात असेल, तर तो ही तपशिल द्यावा)	लाभार्थीने विहीर खुदाई पुर्ण केलेनंतर लघु जल सिंचन विभागाकडून मोजमापे घेवून अनुदान आदा केले जाते. रक्कम रुपये २ लाख पर्यंत अनुदान आदा केले जाते.
७	अनुदान वाटपाची पद्धत	वरील अनुक्रम नंबर ६ प्रमाणे
८	अर्ज कोठे करावा अथवा अर्ज करण्यासाठी कार्यालयात कोणाला भेटावे ?	तालुका पातळीवर गट विकास अधिकारी
९	अर्जाबरोबर भरावयाची फी (असल्यास)	काही नाही.
१०	अर्ज फी (असल्यास)	काही नाही.
११	अर्जाचा नमुना (जेथे असा नमुना ठरविलेला असेल तेथे ) जर अर्ज कोऱ्या कागदावर करुन भागणार असेल तर त्या अर्जदाररौ किमान कोणती माहिती भरली पाहीजे, हे ही स्पष्ट करावे.	रोहयो विभाग पंचायत समिती यांचे कडे उपलब्ध
१२	सोबत जोडावयाची परीशिष्टे (शिफारस पत्रे / दाखले / दस्तऐवज)	वरील अनुक्रम नंबर २ प्रमाणे
१३	त्या परीशिष्टांचा काही विशिष्ट नमुना असलेस तो नमुना	
१४	कार्यवाही बद्दल काही तक्रार असेल, तर ती कोणाकडे करावयाची, त्या अधिकाऱ्यांचे पदनाम	कार्यकारी अभियंता , लघु जल सिंचन विभाग, जिल्हा परीषद कोल्हापूर
१५	उपलब्ध रकमेचा तपशिल (उदाहरणार्थ, तालुका पातळी वर एवढी रक्कम, जिल्हा पातळीवर एवढी रक्कम उपलब्ध वगैरे )	अद्याप प्राप्त नाही.
१६	लाभधारकांची प्रत्येक वर्षागणिक दिलेल्या नमुन्या नुसार यादी	
१७	उद्दीष्ट (ठरविले असल्यास)	
१८	शेरा (असल्यास)	

**पंचायत समिती कागल**

**कलम ४ (१) (b) (XII) नमुना क**

पंचायत समिती कागल येथील कृषि कार्यालय या सार्वजनिक प्राधिकरणातील अनुदान वाटपाची पद्धत

१	कार्यक्रमाचे / योजोचे नाव	औजारे व आयुध्ये वाटप योजना
२	लाभधारकासाठी पात्रतेच्या अटी	१) लाभार्थी अल्प भु धारक शेतकरी असावा. २) अनुदान वजा जाता भरावी लागणारी रक्कम भरणे आवश्यक.
३	लाभ मिळण्यासाठी असलेल्या पुर्व अटी	वरील अनुक्रम नंबर दोन प्रमाणे
४	या योजनेचा लाभ घेण्यासाठी असलेली कार्यपद्धती	शासना कडून योजना मंजूर होवून आले नंतर वरील अनुक्रम नंबर दोन प्रमाणे पुर्तता करुन कागदपत्रे सादर करुन औजारे अथवा आयनुध्ये घेता येते.
५	पात्रता ठरविण्याचे निकष आणि कागदपत्रे	८ अ ७/१२ उतारा
६	या योजनेतून मिळणाऱ्या लाभांचा तपशिल अनुदान अथवा अय मदत दिली जात असेल, तर तो ही तपशिल द्यावा)	सदर कार्यक्रमांतर्गत स्प्रे पंप, नांगर, भात ऊफळणी पंखे, ताडपत्री, इत्यादी बाबींचा समावेश होतो.
७	अनुदान वाटपाची पद्धत	औजारे / आयनुमध्ये वाटप करते वेळीच अनुदान वजा जाता लागणारी रक्कम भरणा केली जाते.
८	अर्ज कोठे करावा अथवा अर्ज करण्यासाठी कार्यालयात कोणाला भेटावे ?	तालुका पातळीवर गट विकास अधिकारी
९	अर्जाबरोबर भरावयाची फी (असल्यास)	काही नाही.
१०	अर्ज फी (असल्यास)	काही नाही.
११	अर्जाचा नमुना (जेथे असा नमुना ठरविलेला असेल तेथे ) जर अर्ज कोऱ्या कागदावर करुन भागणार असेल तर त्या अर्जदाररगो किमान कोणती माहिती भरली पाहीजे, हे ही स्पष्ट करावे.	कृषि विभाग पंचायत समिती यांचे कडे उपलब्ध
१२	सोबत जोडावयाची परीशिष्टे (शिफारस पत्रे / दाखले / दस्तऐवज)	८ अ व ७ / १२ चा उतारा आपत्य दाखला निवडणूक ओळख पत्र
१३	त्या परीशिष्टांचा काही विशिष्ट नमुना असलेस तो नमुना	--
१४	कार्यवाही बदल काही तक्रार असेल, तर ती कोणाकडे करावयाची, त्या अधिकाऱ्यांचे पदनाम	कृषि विकास अधिकारी , जिल्हा परीषद कोल्हापूर
१५	उपलब्ध रकमेचा तपशिल (उदाहरणार्थ, तालुका पातळी वर एवढी रक्कम, जिल्हा पातळीवर एवढी रक्कम उपलब्ध वगैरे )	नाही.
१६	लाभधारकांची प्रत्येक वर्षागणिक दिलेल्या नमुन्या नुसार यादी	
१७	उद्दीष्ट (ठरविले असल्यास)	

**कलम ४ (१) (b) (XII) नमुना क**

पंचायत समिती कागल येथील कृषि कार्यालय या सार्वजनिक प्राधिकरणातील अनुदान वाटपाची पद्धत

१	कार्यक्रमाचे / योजनेचे नाव	कृषि यांत्रिकी करणास अर्थ सहाय्य देणेची योजना
२	लाभधारकासाठी पात्रतेच्या अटी	
३	लाभ मिळण्यासाठी असलेल्या पुर्व अटी	
४	या योजनेचा लाभ घेण्यासाठी असलेली कार्यपद्धती	
५	पात्रता ठरविण्याचे निकष आणि कागदपत्रे	
६	या योजनेतून मिळणाऱ्या लाभांचा तपशिल अनुदान अथवा अन्य मदत दिली जात असेल, तर तो ही तपशिल द्यावा)	<b>योजना बंद</b>
७	अनुदान वाटपाची पद्धत	
८	अर्ज कोठे करावा अथवा अर्ज करण्यासाठी कार्यालयात कोणाला भेटावे ?	
९	अर्जाबरोबर भरावयाची फी (असल्यास)	
१०	अर्ज फी (असल्यास)	
११	अर्जाचा नमुना (जेथे असा नमुना ठरविलेला असेल तेथे ) जर अर्ज कोऱ्या कागदावर करून भागणार असेल तर त्या अर्जदारसो किमान कोणती माहिती भरली पाहिजे, हे ही स्पष्ट करावे.	
१२	सोबत जोडावयाची परीशिष्टे (शिफारस पत्रे / दाखले / दस्तऐवज)	अनुक्रम नंबर दोन प्रमाणे
१३	त्या परीशिष्टांचा काही विशिष्ट नमुना असलेस तो नमुना	
१४	कार्यवाही बदल काही तक्रार असेल, तर ती कोणाकडे करावयाची, त्या अधिकाऱ्यांचे पदनाम	
१५	उपलब्ध रकमेचा तपशिल (उदाहरणार्थ, तालुका पातळी वर एवढी रक्कम, जिल्हा पातळीवर एवढी रक्कम उपलब्ध वगैरे )	
१६	लाभधारकांची प्रत्येक वर्षागणिक दिलेल्या नमुन्या नुसार यादी	
१७	उद्दीष्ट (ठरविले असल्यास)	
१८	शेरा (असल्यास)	

**कलम ४ (१) (b) (XII) नमुना क**

पंचायत समिती कागल येथील कृषि कार्यालय या सार्वजनिक प्राधिकरणातील अनुदान वाटपाची पद्यत

१	कार्यक्रमाचे / योजनेचे नाव	तालुका पातळी पिक स्पर्धा
२	लाभधारकासाठी पात्रतेच्या अटी	लाभार्थी शेतकरी असावा. ज्या पिक स्पर्धेत भाग घेणार आहे त्या पिकाखाली किमान १० आर क्षेत्र आवश्यक. प्रवेश अर्ज व प्रवेश शुल्क रुपये २० /- कृषि विभागात भरणे.
३	लाभ मिळण्यासाठी असलेल्या पुर्व अटी	वरील अनुक्रम नंबर दोन प्रमाणे
४	या योजनेचा लाभ घेण्यासाठी असलेली कार्यपद्यती	पिकाची कापणी पुर्ण झाल्या नंतर गुणानुक्रमे पहिल्या तीन लाभार्थींना बक्षिस, प्रशस्तीपत्र, व पुढील वर्षी जिल्हा पातळी वर भाग घेण्यास पात्र व क्रमांक ४ साठी फक्त जिल्हा पातळीवर भाग घेणेस पात्र.
५	पात्रता ठरविण्याचे निकष आणि कागदपत्रे	ज्या पिक स्पर्धेत भाग घेणार आहे त्या पिकाखाली किमान १० आर क्षेत्र असलेचा ७ /१२ उतारा.
६	या योजनेतून मिळणाऱ्या लाभांचा तपशिल अनुदान अथवा अन्य मदत दिली जात असेल, तर तो ही तपशिल द्यावा)	गुणनुक्रमे पहिल्या तीन क्रमांक प्राप्त करणाऱ्या शेतकऱ्यांना अनुक्रमे रुपये २५०० /- रुपये १५०० /- व रुपये १००० /- एवढ्या रकमेचे बक्षिस व प्रशस्तीपत्र व पुढील ती वर्षे जिल्हा पातळीवर भाग घेणेस पात्र. क्रमांक चार साठी पुढील तीन वर्षे जिल्हा पातळीवर भाग घेणेस पात्र.
७	अनुदान वाटपाची पद्यत	निकाल जाहीर झालेनंतर व शासनाकडून अनुदान प्राप्त झाले नंतर शेतकऱ्यांना चेक अनुदान देणेत येते.
८	अर्ज कोठे करावा अथवा अर्ज करण्यासाठी कार्यालयात कोणाला भेटावे ?	तालुका पातळीवर गट विकास अधिकारी
९	अर्जाबरोबर भरावयाची फी (असल्यास)	तालुका पातळीसाठी रुपये २० /- फक्त.
१०	अर्ज फी (असल्यास)	काही नाही.
११	अर्जाचा नमुना (जेथे असा नमुना ठरविलेला असे तेथे ) जर अर्ज कोऱ्या कागदावर करुन भागणार असेल तर त्या अर्जदारो किमान कोणती माहिती भरली पाहीजे, हे ही स्पष्ट करावे.	कृषि विभाग पंचायत समिती यांचे कडे उपलब्ध
१२	सोबत जोडावयाची परीशिष्टे (शिफारस पत्रे / दाखले / दस्तऐवज)	७ / १२ उतारा.
१३	त्या परीशिष्टांचा काही विशिष्ट नमुना असलेस तो नमुना	
१४	कार्यवाही बद्दल काही तक्रार असेल, तर ती कोणाकडे करावयाची, त्या अधिकाऱ्यांचे पदनाम	कृषि विकास अधिकारी , जिल्हा परीषद कोल्हापूर
१५	उपलब्ध रकमेचा तपशिल (उदाहरणार्थ, तालुका पातळी वर एवढी रक्कम, जिल्हा पातळीवर एवढी रक्कम उपलब्ध वगैरे	अद्याप प्राप्त नाही.
१६	लाभधारकांची प्रत्येक वर्षागणिक दिलेल्या नमुन्या नुसार यादी	
१७	उद्दीष्ट (ठरविले असल्यास)	तालुका पातळी किमान १० अर्ज जिल्हा - राज्यपातळी -

**पंचायत समिती कागल**

**कलम ४ (१) (b) (XII) नमुना क**

पंचायत समिती कागल येथील कृषि कार्यालय या सार्वजनिक प्राधिकरणातील अनुदान वाटपाची पद्धत

१	कार्यक्रमाचे / योजनेचे नाव	निविष्ठा वाटप
२	लाभधारकासाठी पात्रतेच्या अटी	लाभार्थी अल्प भु धारक, मागास, महिला शेतकरी असावा.
३	लाभ मिळण्यासाठी असलेल्या पुर्व अटी	वरील अनुक्रम नंबर दोन प्रमाणे
४	या योजनेचा लाभ घेण्यासाठी असलेली कार्यपद्धती	कागदपत्रे सादर केले नंतर नियमा प्रमाणे अनुदान वजा जाता उर्वरीत रक्कम भरुन निविष्ठा दिली जाते.
५	पात्रता ठरविण्याचे निकष आणि कागदपत्रे	८ अ व ७ / १२ उतारा व मागणी अर्ज.अपत्य दाखला ओळख पत्र
६	या योजनेतून मिळणाऱ्या लाभांचा तपशिल अनुदान अथवा अय मदत दिली जात असेल, तर तो ही तपशिल द्यावा)	स्रे पंप, नांगर, ताडपत्री, जिप्सम, स्रे पंप, नांगर,ताडपत्री, कडबाकुट्टी,पॉवरपंप, या सारख्या कृषि विभागाशी संबंधित निविष्ठांचा उपलब्धते नुसार लाभ दिला जातो. कडबाकुट्टी,पॉवरपंप, या सारख्या कृषि विभागाशी संबंधित निविष्ठांचा उपलब्धते नुसार लाभ दिला जातो.
७	अनुदान वाटपाची पद्धत	शासन निकषानुसार अनुदान वजा जाता उर्वरीत रक्कम भरावी लागते.
८	अर्ज कोठे करावा अथवा अर्ज करण्यासाठी कार्यालयात कोणाला भेटावे ?	तालुका पातळीवर गट विकास अधिकारी
९	अर्जाबरोबर भरावयाची फी (असल्यास)	काही नाही.
१०	अर्ज फी (असल्यास)	अनुदान वजा जाता उर्वरीत रक्कम भरावी लागते.
११	अर्जाचा नमुना (जेथे असा नमुना ठरविलेला असेल तेथे ) जर अर्ज कोऱ्या कागदावर करुन भागणार असेल तर त्या अर्जदाराने किमान कोणती माहिती भरली पाहीजे, हे ही स्पष्ट करावे.	कृषि विभाग पंचायत समिती यांचे कडे उपलब्ध
१२	सोबत जोडावयाची परीशिष्टे (शिफारस पत्रे / दाखले / दस्तऐवज)	वरील अनुक्रम नंबर २ प्रमाणे
१३	त्या परीशिष्टांचा काही विशिष्ट नमुना असलेस तो नमुना	
१४	कार्यवाही बदल काही तक्रार असेल, तर ती कोणाकडे करावयाची, त्या अधिकाऱ्यांचे पदनाम	कृषि विकास अधिकारी , जिल्हा परीषद कोल्हापूर
१५	उपलब्ध रकमेचा तपशिल (उदाहरणार्थ, तालुका पातळी वर एवढी रक्कम, जिल्हा पातळीवर एवढी रक्कम उपलब्ध वगैरे )	जिल्हा पातळी वरुन निधी व निविष्ठा वाटप धोरण ठरविले जाते.
१६	लाभधारकांची प्रत्येक वर्षागणिक दिलेल्या नमुन्या नुसार यादी	
१७	उद्दीष्ट (ठरविले असल्यास)	
१८	शेरा (असल्यास)	

पंचायत समिती कागल

कलम ४ (१) (b) (XII) नमुना क

पंचायत समिती कागल येथील महाराष्ट्र राज्य ग्रामीण जीवन्नोत्ती अभियान या सार्वजनिक प्राधिकरणातील अनुदान वाटपाची पध्दत

१	कार्यक्रमाचे / योजेचे नाव	बचत गट स्थापना करणे / महाराष्ट्र राज्य ग्रामीण जीवन्नोत्ती अभियान				
२	लाभधारकासाठी पात्रतेच्या अटी	लाभार्थी दारीद्र रेषे खालील असावा.				
३	लाभ मिळण्यासाठी असलेल्या पुर्व अटी	या पुर्वी या योजानचा लाभ न घेतलेला लाभार्थी असावा.				
४	या योजनेचा लाभ घेण्यासाठी असलेली कार्यपध्दती	लाभार्थी दारीद्र रेषे खालील कमीत कमी १० महिलांनी एकत्र येवून बचत गटाची स्थापना करणे.				
५	पात्रता ठरविण्याचे निकष आणि कागदपत्रे	बचत गट स्थापना झाले बाबतचा ठराव, प्रोसिडींग नोंद वही, किर्द, बँक पासबुक इत्यादी				
६	या योजनेतून मिळणाऱ्या लाभांचा तपशिल अनुदान अथवा अन्य मदत दिली जात असेल, तर तो ही तपशिल द्यावा)	कोणत्याही लघु उद्योगासाठी उदाहरणार्थ दुग्धव्यवसाय, शेळी पाला, विट भट्टी इत्यादी				
७	अनुदान वाटपाची पध्दत	अं .नं .	अनुदानाची बाबी	किमान मर्यादा	कमाल मर्यादा	ठळक बाबी
		१	फिरता निधी	रु.१०.,०००	रु.१५,०००	स्वयंसहाय्यता गटांना प्रथम श्रेणी करणा-या नंतर प्राप्त गुणानुसार अनुज्ञेय
		२	व्याज अनुदान	नाही	रु.लक्ष पर्यंत कर्ज रकमेवर	केंद्र शासनाकडून स्वयंसहाय्यता गटांना बँक व्याजदर व ७% व्याजदर यामधील तफावतीएवढे व्याज अनुदान अनुज्ञेय
		३	समूह बांधणी निधी (एक वेळ)	-	रु.१०.,०००	SHG क्षमता बांधणी व बँक जोडी निधी
		४	क्षमता बांधणी निधी	-	रु.७,५००	प्रती व्यक्ती /प्रती वर्ष
		५	भांडवल अनुदान	सेमी इन्टेंसिव्ह व नॉन इन्टेंसिव्ह कार्यप		
८	अर्ज कोठे करावा अथवा अर्ज करण्यासाठी कार्यालयात कोणाला भेटावे ?	गट विकास अधिकारी पंचायत समिती कागल				
९	अर्जाबरोबर भरावयाची फी (असल्यास)	काही नाही.				
१०	अर्ज फी (असल्यास)	काही नाही.				
११	अर्जाचा नमुना (जेथे असा नमुना ठरविलेला असेल तेथे ) जर अर्ज कोऱ्या कागदावर करून भागणार असेल तर त्या अर्जदाराना किमान कोणती माहिती भरली पाहिजे, हे ही स्पष्ट करावे.	पंचायत समिती कागल कडील विहित नमुन्यात.				
१२	सोबत जोडावयाची परीशिष्टे (शिफारस पत्रे / दाखले / दस्तऐवज)	पंचायत समिती कागल कडील विहित नमुन्यात दर्शविले प्रमाणे				



१३	त्या परीशिष्टांचा काही विशिष्ट नमुना असलेस तो नमुना	काही नाही.
१४	कार्यवाही बदल काही तक्रार असेल, तर ती कोणाकडे करावयाची, त्या अधिकाऱ्यांचे पद-नाम	गट विकास अधिकारी पंचायत समिती कागल
१५	उपलब्ध रकमेचा तपशिल (उदाहरणार्थ, तालुका पातळी वर एवढी रक्कम, जिल्हा पातळीवर एवढी रक्कम उपलब्ध वगैरे )	जिल्हा ग्रामीण विकास यंत्रणे कडून अनुदान उपलब्धते नुसार गटास बँके मार्फत वाटप केले जाते.
१६	लाभधारकांची प्रत्येक वर्षागणिक दिलेल्या नमुन्या नुसार यादी	अनुदान नोंद वही मध्ये नोंद ठेवली जाते.
१७	उद्दीष्ट (ठरविले असल्यास)	
१८	शेरा (असल्यास)	

**पंचायत समिती कागल**

**कलम ४ (१) (b) (XII) नमुना क**

पंचायत समिती कागल येथील महाराष्ट्र राज्य ग्रामीण जीवन्नोत्ती अभियान या सार्वजनिक प्राधिकरणातील  
अनुदान वाटपाची पध्दत

१	कार्यक्रमाचे / योजोचे नाव	जिल्हा ट्रायसेम योजना.
२	लाभधारकासाठी पात्रतेच्या अटी	लाभार्थी किमान १० वी पास असावा.
३	लाभ मिळण्यासाठी असलेल्या पुर्व अटी	वरील अनुक्रम नबर दोन प्रमाणे
४	या योजनेचा लाभ घेण्यासाठी असलेली कार्यपद्धती	विहित नमुन्यातील अर्जा मध्ये नमुद केले प्रमाणे लाभार्थीनो निवडलेल्या व्यवसायानुसार मान्यता प्राप्त सेंटर वर मागणी केल्या-नुसार जिल्हा ग्रामीण विकास यंत्रणे मार्फत प्रशिक्षण दिले जाते.
५	पात्रता ठरविण्याचे निकष आणि कागदपत्रे	शाळा सोडल्याचा दाखला, रहिवासी दाखला, दारीद्र रेषेखाली असलेबाबतचा दाखला.
६	या योजनेतून मिळणाऱ्या लाभांचा तपशिल अनुदान अथवा अय मदत दिली जात असेल, तर तो ही तपशिल द्यावा)	दारीद्र रेषेखालील लाभार्थीस शासान मार्फत प्रशिक्षण भत्ता दिला जातो. तसेच प्रशिक्षण घेतलेल्या सर्व लाभार्थीना बँकेमार्फत कर्ज दिले जाते.
७	अनुदान वाटपाची पध्दत	वरील अनुक्रम नबर सहा प्रमाणे
८	अर्ज कोठे करावा अथवा अर्ज करण्यासाठी कार्यालयात कोणाला भेटावे ?	गट विकास अधिकारी
९	अर्जाबरोबर भरावयाची फी (असल्यास)	काही नाही.
१०	अर्ज फी (असल्यास)	काही नाही.
११	अर्जाचा नमुना (जेथे असा नमुना ठरविलेला असेल तेथे ) जर अर्ज कोऱ्या कागदावर करुन भागणार असेल तर त्या अर्जदाराने किमान कोणती माहिती भरली पाहीजे, हे ही स्पष्ट करावे.	पंचायत समिती कागल कडील विहित नमुन्यात दर्शविले प्रमाणे
१२	सोबत जोडावयाची परीशिष्टे (शिफारस पत्रे / दाखले / दस्तऐवज)	अनुक्रम नंबर ५ प्रमाणे
१३	त्या परीशिष्टांचा काही विशिष्ट नमुना असलेस तो नमुना	काही नाही.
१४	कार्यवाही बदल काही तक्रार असेल, तर ती कोणाकडे करावयाची, त्या अधिकाऱ्यांचे पदनाम	गट विकास अधिकारी पंचायत समिती कागल
१५	उपलब्ध रकमेचा तपशिल (उदाहरणार्थ, तालुका पातळी वर एवढी रक्कम, जिल्हा पातळीवर एवढी रक्कम उपलब्ध वगैरे )	जिल्हा ग्रामीण विकास यंत्रणा यांचे कडील उपलब्धते नुसार
१६	लाभधारकांची प्रत्येक वर्षागणिक दिलेल्या नमुन्या नुसार यादी	अनुदान नोंद वही मध्ये नोंद केले नुसार
१७	उद्दीष्ट (ठरविले असल्यास)	

१	कार्यक्रमाचे / योजोचे नाव	<b>इंदिरा आवास योजना (नविन घरकुले)</b>
२	लाभधारकासाठी पात्रतेच्या अटी	१.दारीद्र रेषेच्या सर्वेक्षणात नोंद असणे आवश्यक. प्रतिक्षाधिन यादी असणे आवश्यक २.घर बांधणेस स्वतःची जागा, पडसर, जिर्णघर असणे आवश्यक. ३.यापुर्वी या योजनेचा लाभ घेतलेला नसावा. ४.ग्रामसभेच्या ठरावनाने कमी गुणांकानो प्राधान्य क्रम यादीतून निवड होणे आवश्यक
३	लाभ मिळण्यासाठी असलेल्या पुर्व अटी	वरील अनुक्रम नंबर दोन प्रमाणे
४	या योजनेचा लाभ घेण्यासाठी असलेली कार्यपद्धती	संबंधीत ग्रामपंचायती मार्फत घरकुल बांधणेसाठीचे प्रस्ताव सादर झालेनंतर त्याची छाननी करुन प्रस्ताव वि.अ.कडून छाननी करुन प्रस्ताव जिल्हा ग्रामीण विकास यंत्रणे कडे पाठविला जातो व तिकडून मंजूरी प्राप्त झालेवर लाभ दिला जातो.
५	पात्रता ठरविण्याचे निकष आणि कागदपत्रे	संबंधीत ग्रामपंचायतीचा ग्रामसभेचा ठराव व अनुक्रम नंबर दोन मध्ये नमूद केलेल्या बाबींची प्रमाणपत्रे
६	या योजनेतून मिळणाऱ्या लाभांचा तपशिल (अनुदान अथवा अय मदत दिली जात असेल, तर तो ही तपशिल द्यावा)	लाभार्थीस शासामार्फत रक्कम रुपये ९५०००/- इतके अनुदान दिले जाते व लाभार्थीने स्वतःचा हिस्सा म्हणून रक्कम रुपये ५०००/-
७	अनुदान वाटपाची पध्दत	प्रस्तावास मंजूरी मिळालेनंतर जस जसे काम पुर्ण होईल त्या प्रमाणे पंचायती समिती मार्फत अनुदान आदा केले जाते.
८	अर्ज कोठे करावा अथवा अर्ज करण्यासाठी कार्यालयात कोणाला भेटावे ?	प्रतिक्षाधिन यादी ग्राम सभा ठराव
९	अर्जाबरोबर भरावयाची फी (असल्यास)	काही नाही.
१०	अर्ज फी (असल्यास)	काही नाही.
११	अर्जाचा नमुना (जेथे असा नमुना ठरविलेला असेल तेथे ) जर अर्ज कोऱ्या कागदावर करुन भागणार असेल तर त्या अर्जदारसो किमान कोणती माहिती भरली पाहीजे, हे ही स्पष्ट करावे.	काही नाही
१२	सोबत जोडावयाची परीशिष्टे (शिफारस पत्रे / दाखले / दस्तऐवज)	अनुक्रम नंबर दोन मध्ये नमूद केले प्रमाणे सर्व दाखल्याच्या प्रति
१३	त्या परीशिष्टांचा काही विशिष्ट नमुना असलेस तो नमुना	काही नाही.
१४	कार्यवाही बद्दल काही तक्रार असेल, तर ती कोणाकडे करावयाची, त्या अधिकाऱ्यांचे पदनाम	गट विकास अधिकारी पंचायत समिती <b>कागल</b>
१५	उपलब्ध रकमेचा तपशिल (उदाहरणार्थ, तालुका पातळी वर एवढी रक्कम, जिल्हा पातळीवर एवढी रक्कम उपलब्ध वगैरे )	शासना कडून प्राप्त अनुदान जिल्हा ग्रामीण विकास यंत्रणा यांचे मार्फत वितरीत केले जाते
१६	लाभधारकांची प्रत्येक वर्षागणिक दिलेल्या नमुन्या नुसार यादी	लाभार्थी याद्या ग्रां.प. निहाय गांव पातळीवर व पं.स. कार्यालयात ठेवणेत आलेल्या आहेत.
१७	उद्दीष्ट (ठरविले असल्यास)	जिल्हा ग्रामीण विकास यंत्रणा यांचे मार्फत ठरविले जाते ते उद्दीष्ट २५४ घरकुले बांधणेच उद्दीष्ट आहे.
१८	शेरा (असल्यास)	

**पंचायत समिती कागल येथील राजीव गांधी ग्रामीण योजना क्र. २ या सार्वजनिक प्राधिकरणातील  
अनुदान वाटपाची पध्दत**

१	कार्यक्रमाचे / योजोचे नाव	राजीव गांधी ग्रामिण योजना क्र. २
२	लाभधारकासाठी पात्रतेच्या अटी	१.घर बांधणेस स्वतःची ७०० चौ.फु. जागा, असणे आवश्यक.२.यापूर्वी या योजनेचा लाभ घेतलेला नसावा. ग्राम सभेचा ठराव ३ तहसिल दार यांचा ९६०००/- चे आतील उत्पन्नाचा दाखला ४ रहिवासी दाखला ५ शासकिय कर्ज बोजा नसलेचा दाखला ६. लाभार्थीची र रक्कम रु. १००००/- राष्ट्रीय कृत बँकेतील गुंतवणुक
३	लाभ मिळण्यासाठी असलेल्या पुर्व अटी	वरील अनुक्रम नंबर दोन प्रमाणे
४	या योजनेचा लाभ घेण्यासाठी असलेली कार्यपद्धती	संबंधीत ग्रामपंचायती मार्फत घरकुल बांधणेसाठीचे प्रस्ताव सादर झालेनंतर त्याची छाननी करुन बँकेची पात्र अपात्र शिफारसी सह प्रस्ताव जिल्हा ग्रामीण विकास यंत्रणे कडे पाठविला जातो व तिकडून मंजूरी प्राप्त झालेवर लाभ दिला जातो.
५	पात्रता ठरविण्याचे निकष आणि कागदपत्रे	संबंधीत ग्रामपंचायतीचा ग्रामसभेचा ठराव व अनुक्रम नंबर दोन मध्ये नमूद केलेल्या बाबींची प्रमाणपत्रे
६	या योजनेतून मिळणाऱ्या लाभांचा तपशिल (अनुदान अथवा अन्य मदत दिली जात असेल, तर तो ही तपशिल द्यावा)	लाभार्थीस बँके मार्फत रक्कम रुपये ९००००/- इतके कर्ज दिले जाते व लाभार्थी स्वतःचा हिस्सा म्हणून रक्कम रुपये १००००/-
७	अनुदान वाटपाची पध्दत	बँकेमार्फत कर्ज वाटप
८	अर्ज कोठे करावा अथवा अर्ज करण्यासाठी कार्यालयात कोणाला भेटावे ?	गट विकास अधिकारी पंचायत समिती कागल जि.प.समाजकल्याण विभागाकडे उपलब्ध आहेत
९	अर्जा बरोबर भरावयाची फी (असल्यास)	काही नाही.
१०	अर्ज फी (असल्यास)	काही नाही.
११	अर्जाचा नमुना (जेथे असा नमुना ठरविलेला असेल तेथे ) जर अर्ज कोऱ्या कागदावर करुन भागणार असेल तर त्या अर्जदारासो किमान कोणती माहिती भरली पाहीजे, हे ही स्पष्ट करावे.	नमुना फॉर्म पं.स. स्तरावर उपलब्ध आहे.
१२	सोबत जोडावयाची परीशिष्टे (शिफारस पत्रे / दाखले / दस्तऐवज)	अनुक्रम नंबर दोन मध्ये नमुद केले प्रमाणे सर्व दाखल्याच्या प्रति
१३	त्या परीशिष्टांचा काही विशिष्ट नमुना असलेस तो नमुना	काही नाही.
१४	कार्यवाही बदल काही तक्रार असेल, तर ती कोणाकडे करावयाची, त्या अधिकाऱ्यांचे पदनाम	गट विकास अधिकारी पंचायत समिती कागल
१५	उपलब्ध रकमेचा तपशिल (उदाहरणार्थ, तालुका पातळी वर एवढी रक्कम, जिल्हा पातळीवर एवढी रक्कम उपलब्ध वगैरे )	वर्षातील होणा-या व्याजाची रक्कम शासन कडून प्राप्त अनुदान म्हाडा यांचे मार्फत वितरीत केले जाते
१६	लाभधारकांची प्रत्येक वर्षागणिक दिलेल्या - नमुन्या नुसार यादी	लाभार्थी याद्या ग्रं.प. निहाय गांव पातळीवर व पं.स. कार्यालयात ठेवणेत आलेल्या आहेत.
१७	उद्दीष्ट (ठरविले असल्यास)	जिल्हा ग्रामीण विकास यंत्रणा यांचे मार्फत ठरविले जाते
१८	शेरा (असल्यास)	

**कलम ४ (१) (b) (XII) नमुना क**  
**पंचायत समिती कागल येथील समाज कल्याण विभाग या सार्वजनिक प्राधिकरणातील (जि.प.)**  
**अनुदान वाटपाची पध्दत**

१	कार्यक्रमाचे / योजेचे नाव	<b>राजर्षी शाहू घरकुल योजना २० % राखीव निधी योजना.</b>
२	लाभधारकासाठी पात्रतेच्या अटी	१) ग्रा.पं चा ग्राम सभेचा ठराव २) जातीचा दाखला ३) रक्कम रु. ५००००/- आतील उत्पन्नाचा दाखला ४) स्वताच्या नावावरील मोकळ्या जागेचे घरठाण पत्रक ५) रहिवाशी दाखला
३	लाभ मिळण्यासाठी असलेल्या पुर्व अटी	वरील अनुक्रमांक दोन प्रमाणे
४	या योजनेचा लाभ घेण्यासाठी असलेली कार्यपद्धती	लाभार्थीचा अर्ज ग्रामसेवक, जिल्हा परीषद सदस्य, विस्तार अधिकारी पंचायत व गट विकास अधिकारी यांचे शिफारशी समाजकल्याण अधिकारी यांचे कडे मंजूरीसाठी सादर केला जातो.
५	पात्रता ठरविण्याचे निकष आणि कागदपत्रे	वरील अनुक्रम नंबर दोन मध्ये नमुद केलेल्या अटींची पूर्ततेनुसार.
६	या योजनेतून मिळणाऱ्या लाभांचा तपशिल (अनुदान अथवा अन्य मदत दिली जात असेल, तर तो ही तपशिल द्यावा)	लाभार्थीस जिल्हा परीषदे कडील २० % राखीव निधी मधून रक्कम रुपये ४०,००० /- अनुदान दिले जाते.
७	अनुदान वाटपाची पध्दत	लाभार्थीची निवड झालेनंतर घराचे काम सुरु करणेसाठी ग्राम पंचायत मार्फत पहिला हप्ता रक्कम रुपये ४०,०००/- दिला जातो व त्यानंतर घरबांधून पुर्ण झाले नंतर उर्वरीत रक्कम आदा केले जाते.
८	अर्ज कोठे करावा अथवा अर्ज करण्यासाठी कार्यालयात कोणाला भेटावे ?	वरील अनुक्रम नंबर ४ मध्ये नमुद केलेल्या मागणी.
९	अर्जाबरोबर भरावयाची फी (असल्यास)	काही नाही.
१०	अर्ज फी (असल्यास)	काही नाही.
११	अर्जाचा नमुना (जेथे असा नमुना ठरविलेला असेल तेथे ) जर अर्ज कोऱ्या कागदावर करुन भागणार असेल तर त्या अर्जदाराने किमान कोणती माहिती भरली पाहीजे, हे ही स्पष्ट करावे.	पंचायत समिती कागल येथील जि.प.समाजकल्याण विभागाकडे उपलब्ध आहे.
१२	सोबत जोडावयाची परीशिष्टे (शिफारस पत्रे / दाखले / दस्तऐवज)	जिल्हा परीषद सदस्य यांची शिफारस.व अं.नं..२ प्रमाणेसर्व दाखले
१३	त्या परीशिष्टांचा काही विशिष्ट नमुना असलेस तो नमुना	काही नाही. जि.प.समाजकल्याण विभागाकडे उपलब्ध आहे.
१४	कार्यवाही बद्दल काही तक्रार असेल, तर ती कोणाकडे करावयाची, त्या अधिकाऱ्यांचे पदनाम	गट विकास अधिकारी पंचायत समिती कागल जि.प.समाजकल्याण विभागाकडे उपलब्ध आहे.
१५	उपलब्ध रकमेचा तपशिल (उदाहरणार्थ, तालुका पातळी वर एवढी रक्कम, जिल्हा पातळीवर एवढी रक्कम उपलब्ध वगैरे )	रक्कम मंजूर घरकूल प्रमाणे लाभार्थी निवडी नंतर मंजूर लाभार्थी पूर्ण रक्कम जि.प.व पं.स.कडे पाठविणे
१६	लाभधारकांची प्रत्येक वर्षागणिक दिलेल्या - नमुन्या नुसार यादी	यादी समाज कल्याण विभाग पं.स.व जि.प.समाजकल्याण विभागाकडे उपलब्ध आहे. येथे उपलब्ध आहे.
१७	उद्दीष्ट (ठरविले असल्यास)	जिल्हास्तरावर निश्चीत केले जाते.
१८	शेरा (असल्यास)	

**पंचायत समिती कागल येथील समाज कल्याण विभाग या सार्वजनिक प्राधिकरणातील  
अनुदान वाटपाची पध्दत**

१	कार्यक्रमाचे / योजनेचे नाव	<b>२० % राखीव निधीमधून स्प्रे पंप (बॅटरी ) /सौर कंदिल देणे.</b>
२	लाभधारकासाठी पात्रतेच्या अटी	लाभार्थीची स्वतःची शती असणे आवश्यक, रुपये ५०००० /- च्या आतील उत्पन्नाचा चा तलाठी / तहसिलदार प्रांत यांचा असावा. ( या पैकी एक
३	लाभ मिळण्यासाठी असलेल्या पुर्व अटी	लाभार्थी मागास वर्गीय असावा.लाभार्थीस लाभार्थीची स्वतःची शेती आवश्यक पुर्वी या योजनेचा लाभघेतलेला नसावा.
४	या योजनेचा लाभ घेण्यासाठी असलेली कार्यपध्दती	लाभार्थीचा अर्ज पं.स.सदस्यांचे शिफारशीने गटविकास अधिकारी यांचे मंजूरीस सादर केला जातो.
५	पात्रता ठरविण्याचे निकष आणि कागदपत्रे	वरील अनुक्रम नंबर दोन प्रमाणे
६	या योजनेतून मिळणाऱ्या लाभांचा तपशिल (अनुदान अथवा अय मदत दिली जात असेल, तर तो ही तपशिल द्यावा)	बॅटरी ऑपरेटेड स्प्रे पंप दिला जातो
७	अनुदान वाटपाची पध्दत	पंचायत समिती मार्फत.
८	अर्ज कोठे करावा अथवा अर्ज करण्यासाठी कार्यालयात कोणाला भेटावे ?	लाभार्थीचा अर्ज पं.स. सदस्यांच व विस्तार अधिकारी (पं.) शिफारशीने गट विकास अधिकारी यांचे कडे
९	अर्जाबरोबर भरावयाची फी (असल्यास)	काही नाही.
१०	अर्ज फी (असल्यास)	काही नाही.
११	अर्जाचा नमुना (जेथे असा नमुना ठरविलेला असेल तेथे ) जर अर्ज कोऱ्या कागदावर करू भागणार असेल तर त्या अर्जदाराने किमान कोणती माहिती भरली पाहिजे, हे ही स्पष्ट करावे.	पंचायत समिती <b>कागल</b> येथील समाजकल्याण विभागाकडे उपलब्ध आहे.
१२	सोबत जोडावयाची परीशिष्टे (शिफारस पत्रे / दाखले / दस्तऐवज)	पंचायत समिती सदस्य यांची शिफारस.
१३	त्या परीशिष्टांचा काही विशिष्ट नमुना असलेस तो - नमुना	काही नाही.
१४	कार्यवाही बदल काही तक्रार असेल, तर ती कोणाकडे करावयाची, त्या अधिकाऱ्यांचे पदाम	गट विकास अधिकारी पंचायत समिती <b>कागल</b>
१५	उपलब्ध रकमेचा तपशिल (उदाहरणार्थ, तालुका पातळी वर एवढी रक्कम, जिल्हा पातळीवर एवढी रक्कम उपलब्ध वगैरे )	--
१६	लाभधारकांची प्रत्येक वर्षागणिक दिलेल्या नमुन्या - नुसार यादी	यादी समाज कल्याण विभाग पं.स. येथे उपलब्ध आहे.
१७	उद्दिष्ट (ठरविले असल्यास)	पं.स स्तरावर उद्दिष्ट निश्चीत केले जाते
१८	शेरा (असल्यास)	

**पंचायत समिती कागल**  
**कलम ४ (१) (b) (XII) नमुना क**  
**पंचायत समिती कागल या सार्वजनिक प्राधिकरणातील अनुदान वाटप कार्यक्रमातील लाभार्थीचा तपशिल**

अ. णं.	योजनेचे संपुर्ण नाव व पत्ता	लाभार्थी यादी
१	MSRLM महाराष्ट्र राज्य ग्रामीण जीवन्नोत्ती अभियान	स्वयसहाय्यता गटाची यादी विभागवार प्रसिध्द केलेल्या आहेत.पंचायत समिती स्तरावर उपलब्ध आहेत.
2	इंदिरा आवास घरकुल योजना	लाभार्थी यादी विभागवार प्रसिध्द केलेल्या आहेत. पंचायत समिती स्तरावर उपलब्ध आहेत.
३	समाज कल्याण योजाा २० % पंचायत समिती स्तर	लाभार्थी यादी विभागवार प्रसिध्द केलेल्या आहेत. पंचायत समिती स्तरावर उपलब्ध आहेत.
४	महिला व बाल कल्याण योजना	लाभार्थी यादी विभागवार प्रसिध्द केलेल्या आहेत. पंचायत समिती स्तरावर उपलब्ध आहेत.
५	शेती विभाग योजना	लाभार्थी यादी विभागवार प्रसिध्द केलेल्या आहेत. पंचायत समिती स्तरावर उपलब्ध आहेत.
६	विशेष घटक योजना	लाभार्थी यादी विभागवार प्रसिध्द केलेल्या आहेत. पंचायत समिती स्तरावर उपलब्ध आहेत.
७	निर्मल ग्राम योजना	लाभार्थी यादी विभागवार प्रसिध्द केलेल्या आहेत. पंचायत समिती स्तरावर उपलब्ध आहेत.

**पंचायत समिती कागल  
कलम ४ (१) (ब) नमुना (xiii)**

पंचायत समिती कागल या सार्वजनिक प्राधिकरणातून कोणतीही सवलत , परवाना अथवा अधिकार पत्र  
मिळालेल्या लाभार्थीचा तपशिल

अ.क्रं	परवाना धारकाचे नांव	परवाना क्रमांक	परवाना दिल्याची तारीख	किती काळासाठी वेद्य	सर्व सामाय अटी	परवाना तपशिल
निरंक						



**पंचायत समिती कागल**

**कलम ४ (१) (b) (xiv)**

**पंचायत समिती कागल या सार्वजनिक प्राधिकरणात इलेक्ट्रॉनिक स्वरूपात उपलब्ध असलेली माहिती.**

अ.क्रं.	दस्तावेज	विषय	कोणत्या प्रकारच्या स्वरूपात माहिती साठविलेली आहे	माहिती ताब्यात असलेल्या व्यक्तीचे नांव
१		आस्थापना दफ्तर	संगणक माहिती	श्री.के. टी. शेळके
२		सभा दफ्तर	संगणक माहिती	श्री. एम. एस. माने
		प्रशासन दफ्तर	संगणक माहिती	श्रीमती आर.आर.हिरुगर्डे
३		ग्रामपंचायत दफ्तर,	संगणक माहिती	श्री.मुल्ला
४		समाजकल्याण दफ्तर	संगणक माहिती	श्री.व्ही.टी.पाटील श्री.ए.एस.बारड
५		नियोजन	संगणक माहिती	श्री.ए.जी. लगारे
६		जन्म मृत्यु	संगणक माहिती	श्री.ए.एस.बारड
७		अर्थ विभाग	संगणक माहिती	श्रीहरी पाटील
८		कृषि विभाग	संगणक माहिती	श्री.ए.जी.कांबळे
९		शिक्षण विभाग	संगणक माहिती	श्री.जे. एन. सांगडे
१०		आरोग्य विभाग	संगणक माहिती	श्री.बी.एम.पाटील
११		बांधकाम विभाग	संगणक माहिती	श्रीम.एम.एम.जाधव/श्री.बी.टी. जाधव
१२		बाल विकास प्रकल्प	संगणक माहिती	कु. काळे /श्रीम.तळप
१३		MSRLM / इंदिरा आवास योजना	संगणक माहिती	श्री. एस.डी. बुवा

**पंचायत समिती कागल**  
**कलम ४ (१) (b) (xv)**

**पंचायत समिती कागल या सार्वजनिक प्राधिकरणात उपलब्ध असलेली माहिती नागरिकांना पुरविणेसाठी उपलब्ध असलेल्या सुविधा**

सुविधांचा प्रकार -

- १) जनतेसाठी राखून ठेवलेल्या भेटीच्या वेळेसंबंधीची माहिती - सकाळी १०-०० ते सायं. ५.४५
- २) अभिलेख तपासणी साठी उपलब्ध सुविधांची माहिती - स्वतंत्र अभिलेख कक्ष आहे.
- ३) सुचना फलकाची माहिती - सुचना फलक कार्यालयात लावला आहे.
- ४) तक्रारी बाबत माहिती - स्वतंत्र तक्रार पेटी ठेवणेत आलेली आहे.

अ.क्रं.	उपलब्ध सुविधा	वेळ	कार्यपध्दती	स्थान	जबाबदार व्यक्ती
१	अभिलेख कक्ष	१०-०० ते ०५.४५	अभिलेख जतन व देखभाल करून मागणी प्रमाणे उपलब्ध करणे	स्वतंत्र कक्ष	श्री.एस.ए. बारड क.सहा.

**पंचायत समिती कागल**

**कलम ४(१) (b)(xvi)**

पंचायत समिती कागल या सार्वजनिक प्राधिकरणाच्या अख्यत्यारितील माहिती संदर्भात माहिती अधिकारी,  
सहा.माहिती अधिकारी आणि अपिलिय प्राधिकारी यांची तपशिल वार माहिती.

**अ शासकिय माहिती अधिकारी**

अ. क्रं.	शासकिय माहिती अधिकारी	अधिकार पद	माहिती अधिकारी म्हणुन कार्यकक्षा	संपूर्ण पत्ता दूरध्वनी क्रं.	अपिलीय प्राधिकारी
१	श्री.एस.एच.गोसावी.	कक्ष अधिकारी	प्रशासन /आस्थापना	२३२५/२४४०२२	गट विकास अधिकारी (वर्ग-१)
२	श्री. पी. बी. होगाडे	सहा.ले.अधि.	अर्थ विभाग	२३२५/२४४०२२	गट विकास अधिकारी (वर्ग-१)
३	श्री.ए.बी.मुंडे.	विस्तार अधिकारी	ग्रा.पं. विभाग	२३२५/२४४०२२	गट विकास अधिकारी (वर्ग-१)
४	श्री.एस.एम.कुंभार	विस्तार अधिकारी	समाज कल्याण विभाग	२३२५/२४४०२२	गट विकास अधिकारी (वर्ग-१)
५	श्रीम.कोष्टी मॅडम	ए.बा.वि.प्र.अधि.	ए.बा.वि.प्र.विभाग	२३२५/२४५५५३	गट विकास अधिकारी (वर्ग-१)
६	श्रीम.सावंत	शिक्षणाधिकारी	शिक्षण विभाग	२३२५/२४४०२२	गट विकास अधिकारी (वर्ग-१)
७	श्री.एस.डी.कोकितकर	उप अभियंता	बांधकाम विभाग	२३२५/२४४७८७	गट विकास अधिकारी (वर्ग-१)
८	श्री.एस. देशमुख	उप अभियंता	ग्रामीण पाणी पुरवठा विभाग	२३२५/२४४०२२	गट विकास अधिकारी (वर्ग-१)
९	श्री.बी.एन.कुंभार	कृषि अधिकारी	कृषि विभाग	२३२५/२४४०२२	गट विकास अधिकारी (वर्ग-१)
१०	श्री.डॉ.ए. आर. गवळी	ता. आ. अधि.	तालूका आरोग्य अधिकारी	२३२५/२४४६७३	गट विकास अधिकारी (वर्ग-१)
११	श्री.बी.के.मंगल	सांख्यिकी अधि.	जि.ग्रा.वि.यं.विभाग	२३२५/२४४०२२	गट विकास अधिकारी (वर्ग-१)
१२	श्री.डॉ.मुढे	पशुधन विकास अधि.	पशुधन विभाग	२३२५/२४४०२२	गट विकास अधिकारी (वर्ग-१)
१३	पशु वैद्यकिय दवा.सर्व	पशुधन विकास अधि.	सर्व पशु.वै.दवखाने	२३२५/२४४०२२	ता.पशु.वि.अधि.
१४	ग्राम पंचायत सर्व	ग्राम सेवक सर्व	नेमूण दिलेली गांवे	२३२५/२४४०२२	विस्तार अधि.(पं.)
१५	प्रा.आ.केंद्र	प्रा.आ.केंद्र वैद्यकिय अधि.(सर्व)	प्रा.आ.केंद्र	२३२५/२४४०२२	तालूका आ.वै.अधिकारी

--	--	--	--	--	--

१	शितल यशवंत मगदूम	ग्रामसेवक	ग्रा.पं.सजा	२३२५/२४४०२२	९४२०१३०४१६	वि.अ.पंचायत
२	घनाजी पांडुरंग पाटील	ग्रामसेवक	ग्रा.पं.सजा	२३२५/२४४०२२	९०९६६१०१५९	वि.अ.पंचायत
३	राजगोंडा कल्लू खोत	ग्रामसेवक	ग्रा.पं.सजा	२३२५/२४४०२२	९४२१२०४२७२	वि.अ.पंचायत
४	गावडे विष्णू विठोबा	ग्रामसेवक	ग्रा.पं.सजा	२३२५/२४४०२२	९८८१०८१४२८	वि.अ.पंचायत
५	अशोक कृष्णात भांदिगरे	ग्रामसेवक	ग्रा.पं.सजा	२३२५/२४४०२२	९४२३२८२४९९	वि.अ.पंचायत
६	सुरश रामगोंडा हासूरे	ग्रामसेवक	ग्रा.पं.सजा	२३२५/२४४०२२	९७६३७०२३४२	वि.अ.पंचायत
७	निवृत्ती कृष्णा कुंभार	ग्रामसेवक	ग्रा.पं.सजा	२३२५/२४४०२२	९४२३२८०१२२	वि.अ.पंचायत
८	प्रल्हाद महादेव कांबळे	ग्रामसेवक	ग्रा.पं.सजा	२३२५/२४४०२२	९८५०८४८८२७	वि.अ.पंचायत
९	विष्णू दादू आरडे	ग्रामसेवक	ग्रा.पं.सजा	२३२५/२४४०२२	९७६५७८७११९	वि.अ.पंचायत
१०	नारायण रावू मगदूम	ग्रामसेवक	ग्रा.पं.सजा	२३२५/२४४०२२	९४२३२८७१४७	वि.अ.पंचायत
११	मधुकर कल्लापा कांबळे	ग्रामसेवक	ग्रा.पं.सजा	२३२५/२४४०२२	९८८१०८१४२८	वि.अ.पंचायत
१२	प्रकाश कृष्णा माळी	ग्रामसेवक	ग्रा.पं.सजा	२३२५/२४४०२२	९८८१६३७८२७	वि.अ.पंचायत
१३	श्रीकांत कल्लापा कोळी	ग्रामसेवक	ग्रा.पं.सजा	२३२५/२४४०२२	९८२२३०३१५२	वि.अ.पंचायत
१४	सुर्यकांत महादेव कुंभार	ग्रामसेवक	ग्रा.पं.सजा	२३२५/२४४०२२	९८५०२४४८२२	वि.अ.पंचायत
१५	साताप्पा आणाप्पा कांबळे	ग्रामसेवक	ग्रा.पं.सजा	२३२५/२४४०२२	९७६४७५९८७३	वि.अ.पंचायत
१६	विजय भागोजी कोकरे	ग्रामसेवक	ग्रा.पं.सजा	२३२५/२४४०२२	९९२२७६२५१२	वि.अ.पंचायत
१७	तबसुम जावेद आत्तार	ग्रामसेवक	ग्रा.पं.सजा	२३२५/२४४०२२	८८०५७८६४८७	वि.अ.पंचायत
१८	श्रीकृष्ण श्रीपत भराडे	ग्रामसेवक	ग्रा.पं.सजा	२३२५/२४४०२२	२४२१११००९०	वि.अ.पंचायत
१९	योजना शंकर जंगम	ग्रामसेवक	ग्रा.पं.सजा	२३२५/२४४०२२	९७६३५४९११६	वि.अ.पंचायत
२०	अनिता सिताराम कांबळे	ग्रामसेवक	ग्रा.पं.सजा	२३२५/२४४०२२	९४२११०३२४३	वि.अ.पंचायत
२१	सुनिता अरुण कुंभार	ग्रामसेवक	ग्रा.पं.सजा	२३२५/२४४०२२	९६७३७४६०५५	वि.अ.पंचायत
२२	मिनाज मिरासो नदाफ	ग्रामसेवक	ग्रा.पं.सजा	२३२५/२४४०२२	९७६३२५२४८६	वि.अ.पंचायत
२३	शितल रंगराव पाटील	ग्रामसेवक	ग्रा.पं.सजा	२३२५/२४४०२२	७५८८६२१५९५	वि.अ.पंचायत
२४	विजय शरद पाटील	ग्रामसेवक	ग्रा.पं.सजा	२३२५/२४४०२२	९८८१७१५१४४	वि.अ.पंचायत
२५	रविंद्र दामोदर पाटील	ग्रामसेवक	ग्रा.पं.सजा	२३२५/२४४०२२	९१५८७९८६२२	वि.अ.पंचायत
२६	राजाराम आंत पोतदार	ग्रामसेवक	ग्रा.पं.सजा	२३२५/२४४०२२	९४२११०५२८१	वि.अ.पंचायत
२७	रमेश पोपट पवार	ग्रामसेवक	ग्रा.पं.सजा	२३२५/२४४०२२	९४२१०१७७७४	वि.अ.पंचायत
२८	अर्चना राजाराम तळेकर	ग्रामसेवक	ग्रा.पं.सजा	२३२५/२४४०२२	९९२३११७६५३	वि.अ.पंचायत
२९	स्वर्णिम मारुतीराव शिंदे	ग्रामसेवक	ग्रा.पं.सजा	२३२५/२४४०२२	९४२०३५४२८९	वि.अ.पंचायत
३०	सागर गणपती पार्ट	ग्रामसेवक	ग्रा.पं.सजा	२३२५/२४४०२२	९४०३७८१२३१	वि.अ.पंचायत
३१	बाबू केरबा साठे	ग्रामसेवक	ग्रा.पं.सजा	२३२५/२४४०२२	७७९८६९२३३१	वि.अ.पंचायत
३२	शारदा गंगाराम घोडे	ग्रामसेवक	ग्रा.पं.सजा	२३२५/२४४०२२	९८९०६५६३९७	वि.अ.पंचायत
३३	संभाजी दत्तात्रय खाडे	ग्रामसेवक	ग्रा.पं.सजा	२३२५/२४४०२२	९८९०९८९८८१	वि.अ.पंचायत
३४	वासंती जोती मुसळे	ग्रामसेवक	ग्रा.पं.सजा	२३२५/२४४०२२	८२७५२७१७७३	वि.अ.पंचायत

३५	विरेंद्र विश्वाथ मगदुम	ग्रामसेवक	ग्रा.पं.सजा	२३२५/२४४०२२	७८७५७०४२६१	वि.अ.पंचायत
३६	संग्राम एकनाथ संकपाळ	ग्रामसेवक	ग्रा.पं.सजा	२३२५/२४४०२२	७५८८०६५८५९	वि.अ.पंचायत
३७	राहूल आणाप्पा सुतार	ग्रामसेवक	ग्रा.पं.सजा	२३२५/२४४०२२	९७६६८९८९०७	वि.अ.पंचायत
३८	प्रविणसिंह प्रकाश सुळकूडे	ग्रामसेवक	ग्रा.पं.सजा	२३२५/२४४०२२	७५८८२४९३१९	वि.अ.पंचायत
३९	संजय बाळू पाटील	ग्रामसेवक	ग्रा.पं.सजा	२३२५/२४४०२२	९०९६६३२४२२	वि.अ.पंचायत
४०	मनिषा आनंदा कोरवी	ग्रामसेवक	ग्रा.पं.सजा	२३२५/२४४०२२	९८९००४३०८१	वि.अ.पंचायत
४१	प्रशांत दत्तात्रय मुसळे	ग्रामसेवक	ग्रा.पं.सजा	२३२५/२४४०२२	९०२१८५४९८९	वि.अ.पंचायत
४२	राजेंद्र धोंडीराम राठोड	ग्रामसेवक	ग्रा.पं.सजा	२३२५/२४४०२२	९९२२१८७३६५	वि.अ.पंचायत
४३	विशाल रावसो ठिकणे	ग्रामसेवक	ग्रा.पं.सजा	२३२५/२४४०२२	९८९०९२६५०६	वि.अ.पंचायत
४४	स्मिता गौतम सुर्यवंशी	ग्रामसेवक	ग्रा.पं.सजा	२३२५/२४४०२२	९९७५१४४२४३	वि.अ.पंचायत
४५	सुषमा भास्कर कुरळूपे	ग्रामसेवक	ग्रा.पं.सजा	२३२५/२४४०२२	९४२३३१३३०६	वि.अ.पंचायत
४६	मोरेश्वर दत्तात्रय जंगम	ग्रामसेवक	ग्रा.पं.सजा	२३२५/२४४०२२	७५८८९१२९५४	वि.अ.पंचायत
४७	सुप्रिया भरत कांबळे	ग्रामसेवक	ग्रा.पं.सजा	२३२५/२४४०२२	९५६१३००४२८	वि.अ.पंचायत
४८	सागर गुडूं पोवार	ग्रामसेवक	ग्रा.पं.सजा	२३२५/२४४०२२	९९२३१५३७५४	वि.अ.पंचायत
४९	प्रविण रावसो पाटील	ग्रामसेवक	ग्रा.पं.सजा	२३२५/२४४०२२	८८८८९०७६२९	वि.अ.पंचायत
५०	सुपूर्णा रोहिदास शिंदे	ग्रामसेवक	ग्रा.पं.सजा	२३२५/२४४०२२	७८७५७९४७६३	वि.अ.पंचायत
५१	अमर गणपती पाटील	ग्रामसेवक	ग्रा.पं.सजा	२३२५/२४४०२२	९४०४९६०९२४	वि.अ.पंचायत
५२	विजय रामचंद्र गावडे	ग्रामसेवक	ग्रा.पं.सजा	२३२५/२४४०२२	८५५२०२५१२५	वि.अ.पंचायत
५३	तबसूम आकबर शाओदिवाना	ग्रामसेवक	ग्रा.पं.सजा	२३२५/२४४०२२	९९६०५०७३३९	वि.अ.पंचायत
५४	अविनाश धुळाप्या वाघे	ग्रामसेवक	ग्रा.पं.सजा	२३२५/२४४०२२	९७३०२६९८२३	वि.अ.पंचायत
५५	सुहासिनी रामचंद्र गुरव	ग्रामसेवक	ग्रा.पं.सजा	२३२५/२४४०२२	९९७५२००५४५	वि.अ.पंचायत
५६	सुनिता प्रकाश वागरे	ग्रामसेवक	ग्रा.पं.सजा	२३२५/२४४०२२	८८०५३७२६२३	वि.अ.पंचायत
५७	संपदा अवघडी शेळके	ग्रामसेवक	ग्रा.पं.सजा	२३२५/२४४०२२	७७०९१३०८१०	वि.अ.पंचायत

पंचायत समिती कागल

कलम ४ (१) (B) (XVI)

पंचायत समिती कागल या सार्वजनिक प्राधिकरणाच्या अख्यत्यारितील माहिती संदर्भात  
माहिती अधिकारी, सहा.माहिती अधिकारी आणि अपिलिय प्राधिकारी यांची तपशिल वार माहिती.

ख सहाय्यक माहिती अधिकारी

अ. क्र.	सहाय्यक माहिती अधिका- याचे नांव	अधिकार पद	सहाय्यक माहिती अधिकारी म्हणुन त्याची कार्यकक्षा	संपुर्ण पत्ता दुरध्वनी क्रमांक
१	श्री.पी.बी.देसाई	अधिक्षक	प्रशासन /आस्थापना	२३२५/२४४०२२
२	श्री.पी.बी. होगाडे	सहा.ले.अधि.	अर्थ विभाग	२३२५/२४४०२२
३	श्री.एम.एस.कुंभार	विस्तार अधिकारी	ग्रा.पं. विभाग	२३२५/२४४०२२
४	श्री.ए.बी.मुंढे	विस्तार अधिकारी	समाज कल्याण विभाग	२३२५/२४४०२२
५	पर्यवेक्षिका (सर्व)	पर्यवेक्षिका	ए.बा.वि.प्र.विभाग.	२३२५/२४५५५३
६	विस्तार अधिकारी (सर्व)	विस्तार अधि.	शिक्षण विभाग	२३२५/२४४०२२
७	शाखा अभि. (सर्व)	शाखा अभियंता	बांधकाम विभाग	२३२५/२४४७८७
८	शाखा अभि. (सर्व)	शाखा अभियंता	ग्रामीण पाणी पुरवठा विभाग	२३२५/२४४०२२
९	विस्तार अधिकारी (सर्व)	विस्तार अधिकारी	कृषि विभाग	२३२५/२४४०२२
१०	विस्तार अधिकारी (सर्व)	विस्तार अधिकारी	तालूका आरोग्य अधिकारी	२३२५/२४४०२२
११	श्री.एन.आर.जमदाडे	विस्तार अधिकारी	जि.ग्रा.वि.यं.विभाग	२३२५/२४४०२२
१२	श्री.ए.जी.चौगले	पशुधन पर्यवेक्षक	पशुधन विभाग	२३२५/२४४०२२
१३	पशुधन पर्यवेक्षक (सर्व)	पशुधन पर्यवेक्षक	पशु.वै.दवाखाने (सर्व)	
१४	ग्राम पंचायत (सर्व)	ग्राम सेवक	नेमूण दिलेली गांवे	
१५	कनिष्ठ वैद्य.अधि.(सर्व)	कनिष्ठ वैद्य.अधि	प्रा.आ.केंद्र	

**अपिलिय प्राधिकारी**

अ. क्रं.	अपिलिय प्राधिका-याचे नांव	अधिकार पद	अपिलिय प्राधिकारी म्हणुन त्यांची कार्यकक्षा	अहवाल देणारे	इ - मेल
१	श्री.ए.एच.पवार	गट विकास अधिकारी (वर्ग-१)	पं.स.कागल	संबंधित माहीती अधिकारी	
२	श्री.डॉ. ए.आर. गवळी	तालुका वैद्यकिय अधिकारी	पं.स.कागल	संबंधित माहीती अधिकारी	
३	श्रीम.सावंत	गट शिक्षणाधिकारी	पं.स.कागल	संबंधित माहीती अधिकारी	
४	श्रीम.डॉ.मुंढे	प.वि.अ.	सर्व ज.द.दवाखाने	संबंधित माहीती अधिकारी	
५	श्री.एन.आर.जमदाडे	वि.अ.	नेमून दिलेल्या ग्रा.प.	संबंधित माहीती अधिकारी	
६	श्री.एस.एम.कुंभार	विस्तार अधिकारी (पं.)	नेमून दिलेल्या ग्रा.प.	संबंधित माहीती अधिकारी	
७	श्री.ए.बी.मुंढे	विस्तार अधिकारी (पं.)	नेमून दिलेल्या ग्रा.प.	संबंधित माहीती अधिकारी	

तक्ता क्रमांक १७ - इतर माहिती

पंचायत समिती कागल

कलम ४ (१) (C)

पंचायत समिती कागल या सार्वजनिक प्राधिकरणामध्ये जनतेच्या जिद्दाळ्याचे नित्य नियमित निर्णय आणि काही महत्वाचे धोरणात्मक निर्णय

--- निरंक ---

o

पंचायत समिती कागल

कलम ४ (१) (D)

पंचायत समिती कागल या सार्वजनिक प्राधिकरणामध्ये घेतले जाणारे काही महत्वाचे प्रशासकिय अर्ध-न्यायीक निर्णय

--- निरंक ----

-----