

पंचायत समिती शिरोळ



Right to Information Act

(India)

केंद्रीय माहितीचा अधिकार

अधिनियम २००५ अंतर्गत कलम ४ (१) ब अन्वये

प्रसिद्ध करावयाची १ ते १७ मुद्द्यांची

माहिती पुस्तिका

(सन - २०१६-२०१७)

पंचायत समिती शिरोळ

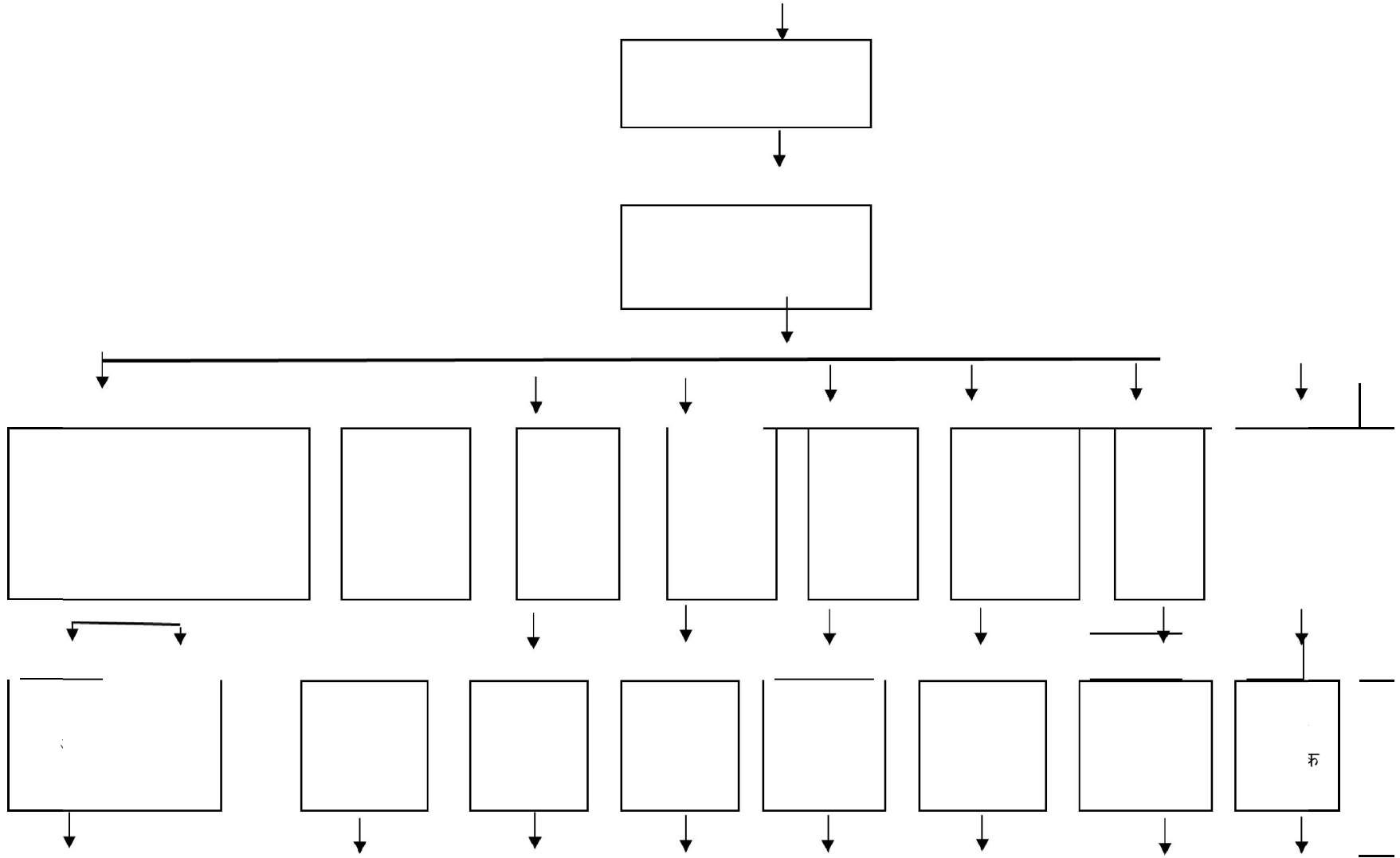
पंचायत समिती शिरोळ

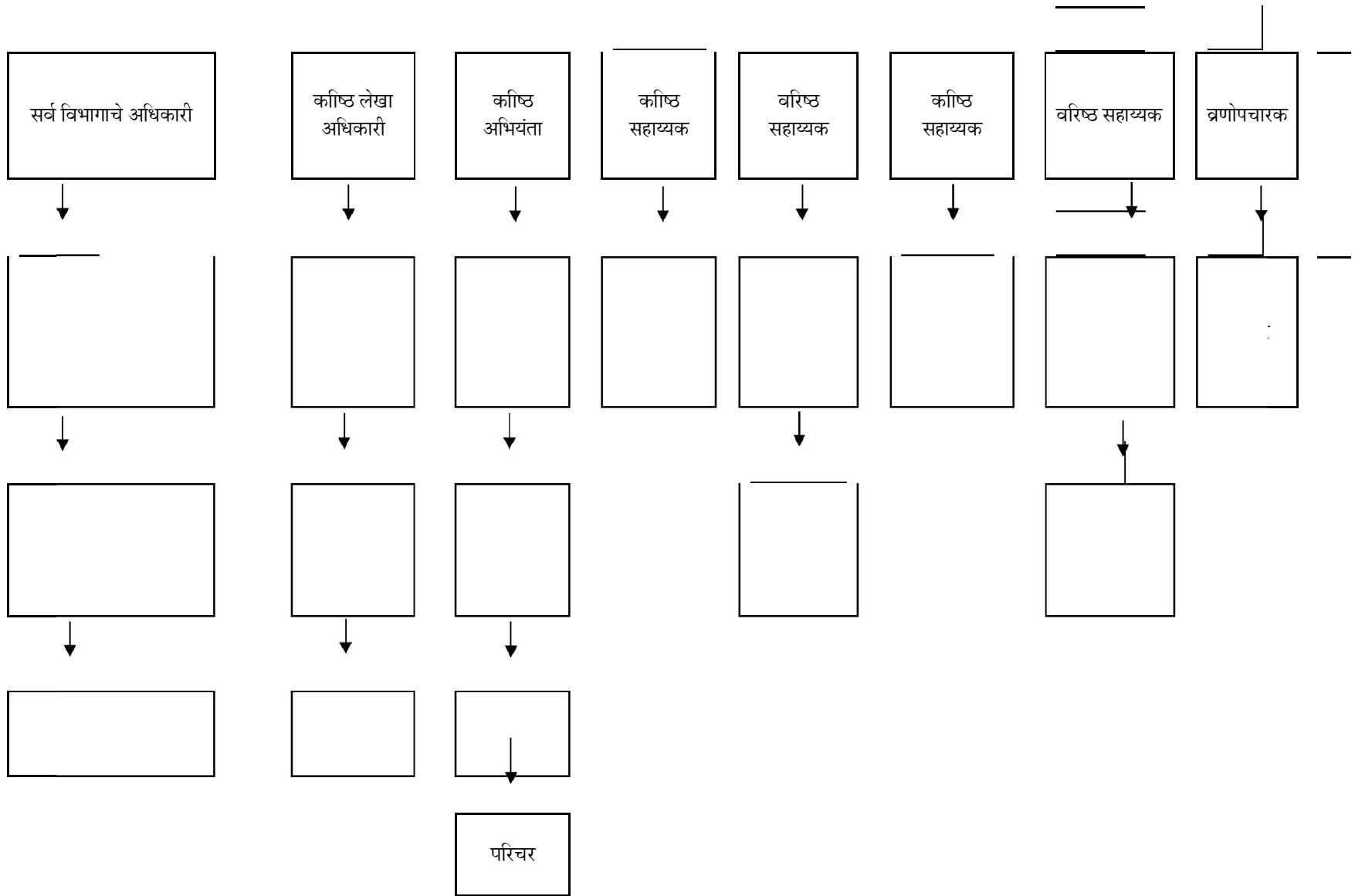
कलम ४(१) (b) (i)

पंचायत समिती शिरोळ या सार्वजनिक प्राधिकरणाच्या कामांचा आणि कर्तव्याचा तपशिल

- १) सार्वजनिक प्राधिकरणाचे नांव - गट विकास अधिकारी वर्ग - १, पंचायत समिती शिरोळ
- २) संपूर्ण पत्ता -पंचायत समिती,कार्यालय,शिरोळ
- ३) कार्यालय प्रमुख - गट विकास अधिकारी, वर्ग १
- ४) कोणत्या खात्याच्या अंतर्गत हे कार्यालय आहे? - जिल्हा परिषद कोल्हापूर (ग्राम विकास व जलसंधारण विभाग मंत्रालय मुंबई महाराष्ट्र शासन)
- ५) कामाचा अहवाल कोणत्या कार्यालयाकडे सादर केला जातो? - जिल्हा परिषद कोल्हापूर
- ६) कार्यक्षेत्र - भौगोलिक - शिरोळ तालुका, कार्यान्वयन - पं.स. व जि.प. मतदारसंघ
- ७) अंगीकृत व्रत - जि.प. / पं.स. कडील सर्व शासकिय / प्रशासकिय कामाचे व विविध विकास योजनांचे सनियंत्रण
- ८) ध्येय / धोरण - महाराष्ट्र शासनाच्या नियमांची व आदेशांची अंमलबजावणी करणे आणि जि.प. / पं.स. च्या धोरणांची अंमलबजावणी करणे.
- ९) साध्य - महाराष्ट्र शासनाचे आदेश व नियम आणि जि.प. / पं.स. कडील विविध योजनांची उद्दिष्ट साध्य करणे.
- १०) प्रत्यक्ष कार्य - महाराष्ट्र शासन /जिल्हा परिषद / पंचायत समिती यांच्या योजनांचे कामकाज व पंचायत समिती कडील अधिकारी / कर्मचारी यांचे आस्थापना विषयक कामकाज
- ११) जनतेला देय असलेल्या सेवांचा तपशिल- महाराष्ट्र शासनाकडील, जि.प. व पं.स. कडील विविध योजनांचा लाभ.
- १२) स्थावर मालमत्ता - पंचायत समितीच्या कार्यक्षेत्रातील जि.प. च्या इमारती व जागा.
- १३) संस्थेच्या रचनात्मक तक्त्यामध्ये कार्यक्षेत्राचे प्रत्येक स्तरावरचे तपशिल - सोबतच्या प्रपत्रात पं.स. स्तरावरील माहिती दिली आहे.
- १४) कार्यालयाचा दुरध्वनी क्रमांक - (०२३२२)- २३६४४८ ई-मेल - bdoshirol@gmail.com
- १५) साप्ताहिक सुट्टी व विशिष्ट सेवेसाठी ठरवलेल्या वेळा - कार्यालयीन कामकाज वेळ सकाळी १०-०० ते सायंकाळी ५.४५ पर्यंत (सार्वजनिक सुट्टी व प्रत्येक महिन्याच्या दुसरा व चौथा शनिवार व प्रत्येक रविवार वगळून)

पंचायत समिती, शिरोळ





पंचायत समिती शिरोळ
कलम ४ (१) (b) (ii) त्मा क

पंचायत समिती शिरोळ या सार्वजनीक प्राधिकरणाकडील अधिकारी / कर्मचारी यांच्या अधिकार कक्षा

अ.क्रं.	अधिकार पद	आर्थिक अधिकार	संबंधित कायदा / नियम / आदेश / राजपत्र	शेरा (असल्यास)
१	पंचायत समिती सभा	१) मूळ बांधकामे व दुरुस्ती आणि विकास योजना संबंधी प्रशासकीय माहिती र.रू.१०००००१/- पासून संपूर्ण अधिकार	१) शासन निर्णय क्रमांक झेडपीए / २०१२ प्र.क्रं. ६८० / वित्त / ९ दि. १९/३/२०१२ व म.जि.प. लेखा संहिता नियम १९६८ मधील नियमानुसार	
		२) बांधकामे/विकास योजना यांच्या निविदा/कंज्राट स्विकारणे - संपूर्ण अधिकार	२) वरील आदेश व नियमा नुसार	
२	पं. स. सभापती	१) मूळ बांधकामे व दुरुस्ती संबंधी प्रशासकीय माहिती र.रू.१००००००/- आणि विकास योजना संबंधी रू.५०००००/- ते १००००००/- पर्यंत	१) शासन निर्णय क्रमांक झेडपीए / २०१२ प्र.क्रं. ६८० / वित्त / ९ दि. १९/३/२०१२ व म.जि.प. लेखा संहिता नियम १९६८ नियम ४ नुसार	
		२) बांधकामे/विकास योजना यांच्या निविदा /कंज्राट स्विकारणे र.रू.५००००१/- ते र.रू.१००००००/- पर्यंत		
३	गट विकास अधिकारी	१) अधिपत्याखालील कर्मचारी यांचे वेतन, प्रवास व अग्रिम मजुर करणे	१) मा. मु.का.अ. जि.प. कोल्हापुर यांचे कडील आदेश क्रं. जेजिप/साप्रवि / कावि १/१८६८/२०११दि.१६/०९/२०११	
		२) स्टेशनरी खरेदी रक्कम रु. २५,०००/- पर्यंत	२) वरील आदेशा प्रमाणे	
		३) मूळ बांधकामे व दुरुस्ती आणि विकास योजना संबंधी प्रशासकीय मान्यता र.रू.५०००००/- कामे व विकास योजा संबंधी तांत्रिक मान्यता र.रू. ५०००००/- पर्यंत	३) शासन निर्णय क्रमांक झेडपीए / २०१२ प्र.क्रं. ६८० / वित्त / ९ दि. १९/३/२०१२ व म.जि.प. लेखा संहिता नियम १९६८ नियम ४ नुसार	
		४) बांधकामे/विकास योजाना यांच्या निविदा/कंज्राट स्विकारणे र.रू.५०००००/- पर्यंत	४) वरील आदेश व नियमा नुसार	
		५) ई-निविदा - बांधकामे - ३.०० लाख व अधिक साहित्य खरेदी - १.०० लाख व अधिक	५) शासा निर्णय क्र निविदा २०१४/प्रक्र२६०/ पंरा-७ दिनांक २७/५/२०१५	
४	उप अभियंता बांधकाम	१) अधिपत्या खालील कर्मचारी यांचे वेतन, प्रवास व अग्रिम मजुर करणे	१) मा. मु.का.अ. जि.प. कोल्हापुर यांचे कडील आदेश क्रं. कोजिप/साप्रवि / कावि १/१८६८/२०११ दि. १६/०९/२०११	

		२) स्टेशनरी खरेदि रक्कम रु. १०००/- पर्यंत	२) वरील प्रमाणे
		३) रक्कम रु. ५००/- पर्यंतच्या खरेदि वस्तुची दरपत्रके मागविणे व स्वीकृत करणे	३) वरील प्रमाणे
		४) मूळ बांधकामे व दुरुस्ती यांचे संबंधातील तांत्रिक मान्यता र.रु. ५०००००/- पर्यंत	४) शासा निर्णय क्रमांक झेडपीए / २०१२ प्र.क्रं. ६८० / वित्त / ९ दि. १९/३/२०१२ व म.जि.प. लेखा संहिता नियम १९६८ नियम ४ नुसार
५	उप अभियंता ग्रामिण पाणी पुरवठा	१) अधिपत्या खालील कर्मचारी यांचे वेतन, प्रवास व अग्रिम मंजूर करणे	१) मा. मु.का.अ. जि.प. कोल्हापुर यांचे कडील आदेश क्रं. कोजिप/साप्रवि / कावि १ / १८६८ / २०११ दि. १६/०९/२०११
		२) स्टेशनरी खरेदि रक्कम रु. १०००/- पर्यंत	२) वरील प्रमाणे
		३) रक्कम रु. ५००/- पर्यंतच्या खरेदि वस्तुची दरपत्रके मागविणे व स्वीकृत करणे	३) वरील प्रमाणे
		४) मूळ बांधकामे व दुरुस्ती यांचे संबंधातील तांत्रिक मान्यता र.रु. ५०००००/- पर्यंत	४) शासा निर्णय क्रमांक झेडपीए / २०१२ प्र.क्रं. ६८० / वित्त / ९ दि. १९/३/२०१२ व म.जि.प. लेखा संहिता नियम १९६८ नियम ४ नुसार
६	महिला व बाल विकास	१) अधिपत्याखालील कर्मचारी यांचे वेतन, प्रवास व अग्रिम मंजूर करणे	१) मा. मु.का.अ. जि.प. कोल्हापुर यांचे कडील आदेश क्रं. कोजिप/साप्रवि / कावि १ / १८६८ / २०११ दि. १६/०९/२०११
		२) स्टेशनरी खरेदि रक्कम रु. ५००/- पर्यंत	२) वरील प्रमाणे
७	गट शिक्षण अधिकारी	१) अधिपत्या खालील कर्मचारी यांचे वेतन, प्रवास व अग्रिम मंजूर करणे	१) मा. मु.का.अ. जि.प. कोल्हापुर यांचे कडील आदेश क्रं. कोजिप/साप्रवि / कावि १ / १८६८ / २०११ दि. १६/०९/२०११
		२) स्टेशनरी खरेदि रक्कम रु. १०००/- पर्यंत	२) वरील प्रमाणे

पंचायत समिती शिरोळ
कलम ४ (१) (b) (ii) ामा ख

पंचायत समिती शिरोळ या सार्वजनीक प्राधिकरणाकडील अधिकारी / कर्मचारी यांच्या अधिकार कक्षा

अ.क्रं.	अधिकार पद	प्रशासक अधिकार	संबंधित कायदा / नियम / आदेश / राजपत्र	शेरा (असल्यास)
१	गट विकास अधिकारी	१) पं.स. नियंत्रणा खाली काम करणा-या कर्मचारी वर्ग-३ व वर्ग-४ यांच्या सेवेच्या आस्थापना विषयक सर्व अधिकार	१) मा. मु.का.अ. जि.प. कोल्हापुर यांचे कडील आदेश क्रं. कोजिप/साप्रवि / कावि १ /१८६८/२०११ दि. १६/०९/२०११ अ-वये वर्ग ३/४ कर्मचा-याचे गैरवर्तन बाबत सौम्य शिक्षा देता येते.	
		२) मा. मु.का.अ. यांच्या सर्वसाधारण आदेशाच्या अधीपतेखाली पं.स.नियंत्रणा खाली काम करणा-या कर्मचारी यांचे कडुन कोणतीही माहिती, विवरण पत्र, हिशेब, अहवाल मागविणे	२) महाराष्ट्र जि.प. व पं.स. अधिनियम १९६१ नियम ९८ नुसार	
		३) पं.स. कडील सभा सचिव पदाची कार्ये	३) महाराष्ट्र जि.प. व पं. स. अधिनियम १९६१ नुसार	
		४) पंचायत समितीच्या कामकाजाशी संबंधित असलेली सर्व कागदपत्रे व लेखे आपल्या अभिकक्षेत ठेवले पाहीजेत.	४) महाराष्ट्र जि.प. व पं. स. अधिनियम १९६१ नुसार	
२	उप अभियंता बांधकाम	१) पं.स. नियंत्रणा खाली काम करणा-या कर्मचारी वर्ग-३ व वर्ग-४ यांच्या सेवेच्या आस्थापना विषयक सर्व अधिकार	१) मा. मु.का.अ. जि.प. कोल्हापुर यांचे कडील आदेश क्रं. कोजिप/साप्रवि / कावि /१८६८/ २०११ दि. १६/०९/२०११ अवये वर्ग ३/४ कर्मचा-याचे गैरवर्तना बाबत सौम्य शिक्षा देता येते.	
३	उप अभियंता ग्रामिण पाणी पुरवठा	१) पं.स. नियंत्रणा खाली काम करणा-या कर्मचारी वर्ग-३ व वर्ग-४ यांच्या सेवेच्या आस्थापना विषयक सर्व अधिकार	१) मा. मु.का.अ. जि.प. कोल्हापुर यांचे कडील आदेश क्रं. कोजिप /साप्रवि / कावि १ /१८६८/२०११ दि. १६/०९/२०११ अवये वर्ग ३/४ कर्मचा-याचे गैरवर्तना बाबत सौम्य शिक्षा देता येते.	
४	गट शिक्षण अधिकारी	१) नियंत्रणा खाली काम करणा-या कर्मचारी वर्ग-३ व वर्ग-४ यांच्या सेवेच्या आस्थापना विषयक सर्व अधिकार	१) मा. मु.का.अ. जि.प. कोल्हापुर यांचे कडील आदेश क्रं. कोजिप साप्रवि / कावि १ /१८६८/ २०११ दि. १६/०९/२०११ अवये वर्ग ३/४ कर्मचा-याचे गैरवर्तना बाबत सौम्य शिक्षा देता येते.	

५	पशुधा विकास अधिकारी (विस्तार)	१) नियंत्रणा खालील कर्मचारी यांचे आस्थापना विषयक बाबींचे अधिकार	१) मा. मु.का.अ. जि.प. कोल्हापुर यांचे कडील आदेश क्र. कोजिप/साप्रवि / कावि १/१८६८/२०११ दि. १६/०९/२०११ अन्वये वर्ग ३/४ कर्मचा-याचे गैरवर्तना बाबत सौम्य शिक्षा देता येते.
६	तालुका वैद्यकिय अधिकारी	१) नियंत्रणा खालील कर्मचारी यांचे आस्थापना विषयक बाबींचे अधिकार	१) मा. मु.का.अ. जि.प. कोल्हापुर यांचे कडील आदेश क्र. कोजिप/साप्रवि / कावि १/१८६८/२०११ दि. १६/०९/२०११ अन्वये वर्ग ३/४ कर्मचा-याचे गैरवर्तना बाबत सौम्य शिक्षा देता येते.
७	महिला बाल विकास अधिकारी	१) नियंत्रणा खाली काम करणाऱ्या कर्मचारी वर्ग-३ व वर्ग-४ यांच्या सेवेच्या आस्थापना विषयक सर्व अधिकार	१) मा. मु.का.अ. जि.प. कोल्हापुर यांचे कडील आदेश क्र. कोजिप/साप्रवि / कावि १/१८६८/२०११ दि. १६/०९/२०११ अन्वये वर्ग ३/४ कर्मचा-याचे गैरवर्तना बाबत सौम्य शिक्षा देता येते
८	गट शिक्षण अधिकारी	१) नियंत्रणा खाली काम करणा-या कर्मचारी वर्ग-३ व वर्ग-४ यांच्या सेवेच्या आस्थापना विषयक सर्व अधिकार	१) मा. मु.का.अ. जि.प. कोल्हापुर यांचे कडील आदेश क्र. कोजिप /साप्रवि / कावि १/१८६८/२०११ दि. १६/०९/२०११ अवये वर्ग ३/४ कर्मचा-याचे गैरवर्तना बाबत सौम्य शिक्षा देता येते.

कलम ४ (१) (b) (ii) नमना ग

अ.क्र.	अधिकार पद	फौजदारी अधिकार	संबंधित कायदा /नियम / आदेश / राजपत्र	शेरा (असल्यास)
निरंक				

कलम ४ (१) (b) (ii) नमना घ

अ.क्र.	अधिकार पद	अर्धन्यायीक अधिकार	संबंधित कायदा /नियम / आदेश / राजपत्र	शेरा (असल्यास)
निरंक				

कलम ४ (१) (b) (ii) नमना य

अ.क्र.	अधिकार पद	न्यायिक अधिकार	संबंधित कायदा /नियम / आदेश / राजपत्र	शेरा (असल्यास)
निरंक				

पंचायत समिती शिरोळ

कलम ४(१)(b)(iii)

पंचायत समिती शिरोळ या सार्वजनीक प्राधिकरणात कोणताही निर्णय घेताना पाळली जाणारी निर्णय प्रक्रियेची आणि त्यावरील देखरेखेची पध्दत आणि सोपविलेले व्यक्तीगत उत्तरदायीत्व .

अ.क्र.	कामाचे स्वरूप	कामाचे टप्पे	अपेक्षित कालावधी	प्रत्येक कामाबाबत व प्रत्येक टप्प्यावर कर्मचा-याची व अधिका-याची भुमिका व जबाबदारी	शेरा (असल्यास)
१	स्वर्ण जयंती ग्राम स्वरोजगार योजना	१.तालुका स्तर प्रस्ताव एकत्रीत करुन तपासणी करणे व डी.आर.डी.ए. कडे पाठविणे	आर्थिक वर्ष निहाय (७ दिवस)	विस्तार अधिकारी (उद्योग), विस्तार अधिकारी (सांख्यिकी), विस्तार अधिकारी (आय.आर.डी.पी), कनिष्ठ सहायक	
		२. जिल्हा पातळी वरुन मंजूरी		प्राप्त प्रस्ताव छाननी करुन मंजूरी साठी सादर करणे , तसेच चालु कामावर देखरेख व नियंत्रण ठेवणे	
२	इंदिरा आवास लाभार्थी निवड प्रस्ताव पाठविणे	ग्रा.पं. ग्राम सभेत मंजुर केले प्रमाणे ग्रा.पं. कडुन प्रस्ताव मागविणे व छाननी करणे	आर्थिक वर्ष निहाय	ग्रामसेवक, विस्तार अधिकारी, कनिष्ठ लेखाधिकारी, कनिष्ठ सहायक	
		मंजूरी साठी जिल्हा स्तरावर पाठविणे	(७ दिवस)	ग्रा.पं. कडुन प्राप्त झालेले प्रस्ताव छाननी करुन मंजूरी साठी सादर करणे व अनुदान वाटप करणे व कामावर देखरेख करणे.	
३	राष्ट्रीय बॉयोगॅस लाभार्थी निवड प्रस्ताव पाठविणे	ग्रा.पं. कडुन गाव पातळीवरुन प्रस्ताव मागविणे व छाननी करणे	आर्थिक वर्ष निहाय	कृषी अधिकारी, विस्तार अधिकारी (कृषि), कनिष्ठ सहायक	
		मंजूरी साठी जिल्हा स्तरावर पाठविणे	(७ दिवस)	प्राप्त मंजुर प्रकरणावर अनुदान वाटप करणे, तसेच कामावर नियंत्रण ठेवणे व सबसिडी वाटप इ. कामांची पूर्तता	
४	शेती अवजारे, औषधे वाटप लाभार्थी निवड	लाभार्थीकडूा प्रस्ताव मागणी करणे व पात्र लाभार्थीस वाटप करणे	आर्थिक वर्ष निहाय	कृषि अधिकारी, विस्तार अधिकारी कृषि ,कनिष्ठ सहायक	
			(३५ दिवस)	औजाराच्या उपलब्धतेुसार पात्र लाभार्थी निहाय साहित्य वाटप करणे	
५	समाजकल्याण विभाग वैयक्तिक लाभ योजना प्रस्ताव पाठविणे	लाभार्थीकडून प्रस्ताव मागविणे	आर्थिक वर्ष निहाय	विस्तार अधिकारी (पंचायत) , कनिष्ठ सहायक	
		प्रस्ताव छाननी करुन मंजूरीस सादर	(७ दिवस)	मंजुर लाभार्थीना साहित्य वाटप करणे व त्याचा हिशेब ठेवणे	

६	उप अभियंता ग्रामिण पाणी पुरवठा	लाभार्थीकडून प्रस्ताव मागविणे	आर्थिक वर्ष निहाय	उपअभियंता, शाखा अभियंता, कनिष्ठ अभियंता, वरीष्ठ सहायक, कनिष्ठ सहायक
		प्रस्ताव छाननी करून मंजूरीस सादर	(७ दिवस)	ग्रामिण पाणी पुरवठा विभागाकडील प्राप्त झालेले प्रस्ताव छाननी करून मंजूरी साठी सादर करणे व अनुदान वाटप करणे व कामावर देखरेख करणे.
७	महिला बाल कल्याण अंतर्गत योजना वैयक्तिक लाभाच्या योजनांचे प्रस्ताव पाठविणे	लाभार्थीकडून प्रस्ताव मागविणे	आर्थिक वर्ष निहाय	बाल विकास प्रकल्प अधिकारी, पर्यवेक्षिका, विस्तार अधिकारी (सांख्यिकी), वरीष्ठ सहायक, कनिष्ठ सहायक
		प्रस्ताव छाननी करून मंजूरीस सादर	(७ दिवस)	मंजूर लाभार्थीना साहित्य वाटप करणे व त्याचा हिशेब ठेवणे
८	शिक्षण विभागाकडील विविध शिष्यवृत्ती योजना व शालेय पोषण आहार	विद्यार्थ्यांचे प्रस्ताव मागविणे,छाननी करून मंजूरीस जि.प.कडे पाठविणे	आर्थिक वर्ष निहाय	गट शिक्षण अधिकारी,अधिक्षक शा.पो.आ., विस्तार अधिकारी (शिक्षण), वरीष्ठ सहायक, कनिष्ठ सहायक
		प्रस्ताव छाननी करून मंजूरीस सादर	(७ दिवस)	मंजूर विद्यार्थ्यांना अनुदान/ शिष्यवृत्ती देणे, त्याचा हिशेब ठेवणे.
९	पशुसंवर्धन विभाग	लाभार्थीकडून प्रस्ताव मागविणे,छाननी करणे व मंजूरीसाठी जि.प.स्तरावर सादर करणे	आर्थिक वर्ष निहाय	पशुधा विकास अधिकारी (वि), पशुधन पर्यवेक्षक
		प्रस्ताव छाननी करून मंजूरीस सादर	(७ दिवस)	मंजूर लाभार्थीना अनुदाना/दुधाळ जनावरे वाटप करणे व त्याचा हिशेब ठेवणे.
१०	आरोग्य विभाग	पात्र लाभार्थीना आुदान देणे	आर्थिक वर्ष निहाय	वैद्यकीय अधिकारी, आरोग्य सेवक/सेविका, आरोग्य सहायक/सहायिका, कनिष्ठ सहायक
		प्रस्ताव छाननी करून मंजूरीस सादर	(७ दिवस)	अनुदान देणे

पंचायत समिती शिरोळ

कलम ४ (१)b(v) नमुना क

पंचायत समिती शिरोळ या सार्वजनिक प्राधिकरणात होणा-या कामा संबंधी सर्वसामान्यपणे आखलेले नियम

अ.क्र	विषय	संबंधित शासकिय निर्णय कार्यालयीन आदेश /नियम / राजपत्र	शेरा (असल्यास)
१	कृषि विषयक योजोची अंमलबजावणी	१. बायोगॅस - ग्रामविकास व जलसंधारण विभाग महाराष्ट्र शासन मुंबई याचेकडील पत्र क्र. बी.जी.एस.१००८/ प्र.क्र.८८/ यो- ६ दि. ७ डिसेंबर २००९ बायोगॅस अनुदान वाढीचा निर्णय	
२	पं.स.कडील नियोजन व पं.स.उपकर अंदाजपत्रक प्रशासन अहवाल.	महाराष्ट्र जि.प.व पं.स.(वार्षिक प्रशासन अहवाल) अधिनियम १९६४ नियोजन - महाराष्ट्र शासन वित्त विभाग परिपत्रक क्र.अंदाज १००८ / प्र.क्र.८०/ अर्थ संकल्प १ मंत्रालय मुंबई ४०००३२ दि. २० सप्टे. २००८ प्रशासन अहवाल - जा.क्र.जी/ आस्था/वशि १०/ ६७९/०८ सामान्य प्रशासन विभाग जि.प.कोल्हापूर दि. ८/५/२००८	
३	तालुक्यातील ग्राम पंचायतीचे सनियंत्रण	मुंबई ग्रामपंचायत अधिनियम १९५८ नुसार ग्रामपंचायत कामकाज पाहिले जाते.	
४	SGSY व IRDP योजना	१. एस.जी.एस.वाय. योजना - महाराष्ट्र शासन परिपत्रक क्र.एसजीएसवाय १३९९/ सी.आर.८४७/४० ग्रामविकास व जलसंधारण विभाग मंत्रालय, मुंबई ४०००३२ दि. १४ सप्टे. ९९ २. इंदिरा आवास योजना - महाराष्ट्र शासन ग्रामविकास व जलसंधारण विभाग परिपत्रक क्र. इआयो -२००८ / प्र.क्र. १३/ योजना १० मंत्रालय मुंबई ४०००३२ दि.८ सप्टेबर २००८ ३. राजीव गांधी ग्रामीण निवारा योजना क्र. २ - महाराष्ट्र शासन गृह निर्माण विभाग, शासन निर्णय क्र.गृनियो २००५ / प्र.क्र.२४/ (भाग २) गृनियो .१ मंत्रालय मुंबई ४०००३३ दि.१६ नोव्हेंबर २००७	
५	आरोग्य विषयक योजना	१. कुटुंब नियोजना शस्त्रकिया करताना सुरक्षितता व सावधानते साठी उपाय योजना शासन निर्णय, कुटुंब नियोजन विमा ही केंद्र पुरस्कृत योजना साठी २००८-०९ मध्ये चालु ठेवणे बाबत - शासन निर्णय क्र. कु.नि.वि./०८ -प्रक्र-१५/कु/१, दि. २२/०५/०८ २. ग्राम आरोग्य पोषण आणि पुरवठा व स्वच्छता समिती संबंधीत निधी व रुग्ण कल्याण समिती निधी बाबत केंद्र शासाकडुन प्राप्त मार्गदर्शक सुचना - शासन निर्णय क्र. राग्राअ/०८-प्रक्र-१०१/०८ आ.७ ब, दि. ०४/०९/०८ ३. परिपत्रक क्र राग्राअ/०८/प्रक्र/०८/०८,आरोग्य/०७ (अ), ३०/०६/०८ ४.जननी सुरक्षा योजनेच्या अंमलबजावणी बाबत - शासन निर्णय क्र. जसुयो/०६/प्रक्र/१७५/कु/१, दि. २२/१२/०६	

		५. मातृत्व अनुदान योजना सा ०८/०९ पासुन राज्यातील सर्व लाभार्थ्यां साठी लागू करणे बाबत - शासन निर्णय क्र. माअयो/०८/प्रक्र/२३/कुक्र/१, दि. २३/१०/०८	
		६.राष्ट्रीय ग्रामीण आरोग्य अभियान - शासन निर्णय क्र. राग्राआअ/०५/७४४/सीआर/४२६/पीएच/६, दि. ३०/१२/०५	
		७.रुग्ण कल्याण समिती स्थापने बाबत - शासन निर्णय क्र. राग्राआअ/२५०५-७४४/सीआर/४२६/पीएच/६, दि.३१/०१/०७	
६	कार्यालयी प्रशासकिय कामकाजांचे सनियंत्रण	१. महा. जि.प.जिल्हा सेवा (शिस्त व अपिल)नियम १९६४ २. महा. जि.प.जिल्हा सेवा (वर्तणुक)नियम १९६७ ३. महा. आकस्मित खर्च नियम १९६५ मधिल नियम ११ ४. म.जि.प.व पं.स.अधिनियम (अधिकारी व कर्मचारी) याचे कर्तव्ये नियम १९७०	
७	अर्थ विभागाकडील कामकाजांचे सनियंत्रण	महाराष्ट्र जिल्हा परिषदा व पंचायत समिती लेखा संहिता १९६८ नुसार नियम ५१ ते ६४ नुसार	
८	पं.स.सभा कामकाज	महाराष्ट्र जिल्हा परिषद व पंचायत समित्या अधिनियम १९६१	
९	ग्राम पंचायत कामकाज व प्रशासन	मुंबई ग्रामपंचायत अधिनियम १९५८	
१०	अर्थ विभागाकडील बिले तपासणे	महाराष्ट्र जिल्हा परिषदा व पंचायत समिती लेखा संहिता १९६८	
११	जि.प. व .पं.स. उपकर योजना	१) नियोजन - महाराष्ट्र शासन वित्त विभाग परिपत्रक क्र.अंदाज १००८ / प्र.क्र.८०/ अर्थ संकल्प १ मंत्रालय मुंबई ४०००३२ दि. २० सप्टे. २००८ २) प्रशासन अहवाल - जा.क्र.जी/ आस्था/वशि १०/ ६७९/ ०८ सामान्य प्रशासन विभाग जि.प.कोल्हापूर दि. ८/५/२००८ महाराष्ट्र जिल्हा परिषदा व पंचायत समिती लेखा संहिता १९६८ महाराष्ट्र जिल्हा परिषदा व पंचायत समिती लेखा संहिता १९६८ १)बायोगॅस - ग्रामविकास व जलसंधारण विभाग महाराष्ट्र शासन मुंबई याचेकडील पत्र क्र. बी.जी.एस.१००८/ प्र.क्र.८८/ यो- ६ दि.७ डिसेंबर ०९ बायोगॅस अनुदान वाढीचा निर्णय १) मा. मु.का.अ. जि.प. कोल्हापूर यांचे कडील आदेश क्र. कोजिप/साप्रवि / कावि १/१८६८/२०११ दि. १६/०९/२०११ २) महाराष्ट्र जिल्हा परिषदा व पंचायत समिती लेखा संहिता १९६८ लागू नाही १. महाराष्ट्र शासन ग्राम विकास विभाग शासन निर्णय क्रमांक - व्हीपीएम २६६८/३०२९०- ई, सचिवालय, मुंबई ३२, दि. २१ डिसेंबर १९५८ २. सार्वजनिक आरोग्य विभाग, मंत्रालय मुंबई यांचेकडील दि.२० एप्रिल २००० रोजीची अधिसूचना	

पंचायत समिती शिरोळ

कलम- ४(१)(b)(vi) नमुना क

पंचायत समिती शिरोळ या सार्वजनीक प्राधिकरणात उपलब्ध असलेल्या कागदपत्रांची यादी

अ.क्र	विभाग	दस्त ऐवज / धारणी / नोंद वही या पैकी कोणत्या प्रकारात उपलब्ध	गठठे क्र. व फाईल संख्या		तपशिल	किती काळा पासून ही माहिती सांभाळून ठेवली जाते.
			गठठे	नस्ती		
१	पंचायत समिती	अ - वर्गवारी	४८	४५१	कार्य विवरण नुसार	कायमस्वरूपी
२	शिक्षण		६	३६		
३	बांधकाम		२०	१५६		
४	एकात्मिक बालविकास प्रकल्प १		४	२४		
५	एकात्मिक बालविकास प्रकल्प २		६	५४		
६	तालुका आरोग्य अधिकारी		६३	३६२		
७	पशुसंवर्धन विभाग		२	३४		
८	ग्रामीण पाणीपुरवठा		११	४०३		
१	पंचायत समिती	ब - वर्गवारी	२६५	३६८३	कार्य विवरण नुसार	३० वर्षे
२	शिक्षण		१५२	१२५२		
३	बांधकाम		१२५	८८३		
४	एकात्मिक बालविकास प्रकल्प १		२४	२६४		
५	एकात्मिक बालविकास प्रकल्प २		३२	२४७		
६	तालुका आरोग्य अधिकारी		७५	४४४		
७	पशुसंवर्धन		९	१४१		
८	ग्रामीण पाणीपुरवठा		२४	८५०		
१	पंचायत समिती	क - वर्गवारी	११२	२०६६	कार्य विवरण नुसार	०५ वर्षे
२	शिक्षण		२३	३६७		
३	बांधकाम		१८	४२७		
४	एकात्मिक बालविकास		३	३०		

	प्रकल्प १					
५	एकात्मिक बालविकास प्रकल्प २		२	१६		
६	तालुका आरोग्य अधिकारी		८३	५७०		
७	पशुसंवर्धन विभाग		६	१४८		
८	ग्रामीण पाणीपुरवठा		२	६७		
१	पंचायत समिती	ड - वर्गवारी	१६	३६८	कार्य विवरण नुसार	१ वर्ष पर्यंत किंवा तपासणी होईतो पर्यंत
२	शिक्षण		०	०		
३	बांधकाम		०	०		
४	एकात्मिक बालविकास प्रकल्प १		१	३८		
५	एकात्मिक बालविकास प्रकल्प २		०	०		
६	तालुका आरोग्य अधिकारी		१	३६		
७	पशुसंवर्धन विभाग		९	४७		
८	ग्रामीण पाणी पुरवठा		०	०		

पंचायत समिती शिरोळ

कलम ४ (१)(b)(vii)

पंचायत समिती शिरोळ या सार्वजनिक प्राधिकरणात कोणताही धोरणात्मक निर्णय घेण्यापूर्वी किंवा त्यांची कार्यालयात अंमलबजावणी करण्यापूर्वी जातेशी अथवा जातेच्या प्रतिनिधीशी चर्चा करण्या बाबत अस्तित्वात असलेल्या व्यवस्थेचा तपशिल

अ.क्र.	कोणत्या विषयासंबंधी सल्लामसलत	व्यवस्थेची कार्यपद्धती	संबंधित शासकीय निर्णय / कार्यालयीन आदेश/राजपत्र वगैरे चा क्रमांक व तारीख	पुनर्विलोकनाचा काळ
निरंक				

पंचायत समिती शिरोळ

कलम ४ (१)(b)(viii) नमुना क

पंचायत समिती शिरोळ या सार्वजनिक प्राधिकरणातील समित्या, परिषदा, अथवा मंडळाच्या बैठकिचे तपशिल

अ.क्र.	समिती मंडळ व परिषदेचे ङ नांव	समिती मंडळ व परिषदेच्या रचनेचा ढाचा	समिती मंडळ व परिषदेचा उद्देश	समिती मंडळ व परिषदेच्या बैठकिची वारंवारता	त्या बैठकिस उपस्थित राहणेसाठी जातेस मुभा आहे का ?	त्या बैठकिचा इतिवृत्तांत ज-नतेस पाहण्यासाठी उपलब्ध आहे का ?	त्या बैठकिचा इतिवृत्तांत कोणाकडे उपलब्ध असतो ?
१	पंचायत समिती सभा	जिल्हा परिषद व पंचायत समित्या अधिनियम १९६१	तालुक्यातील विविध विकास कामाचा आढावा घेणे व नियोजन करणे	३० दिवसात एकदा किंवा आवश्यक असेल तितक्या वेळा विशेष सभा बोलाविता येते	नाही	उपलब्ध आहे	सभा दप्तर
२	आमसभा	जिल्हा परिषद व पंचायत समित्या अधिनियम १९६१	पंचायत समिती कडील वर्षाभराचे कामाचा आढावा घेणे व पुढील वर्षाचे िनयोजन करणे	वर्षातून एकदा	आहे	उपलब्ध आहे	सभा दप्तर
३	सरपंच समिती	जि.प.व प.स. अधिनियम १९६१ चे कलम ७७ क नुसार अध्यक्ष	विकास कामाचा आढावा घेणे व नियोजन करणे	३ महिन्यातुना एकदा	नाही	उपलब्ध आहे	वि.अ. (पंचायत)

पंचायत समिती शिरोळ

कलम ४ (१)(b)(ix)

पंचायत समिती शिरोळ या सार्वजनिक प्राधिकरणातील कार्यालयातील अधिका-यांची व कर्मच्या-यांची यादी.

अ.क्र.	अधिकार पद	अधिकारी / कर्मचारी नांव	वर्ग	नोकरी वर रुजू	संपर्कासाठी दुरध्वनी
पंचायत समिती शिरोळ					
१	कक्ष अधिकारी	श्री.ए.जे.वाठारकर	३	२४/८/१९८३	२३६४४८
२	अधिक्षक	श्रीम.जे.एस.साळुंखे	३	०३/०५/१९८२	२३६४४८
३	अधिक्षक	श्री.पी.के.मुरमुरे	३	०७/०६/१९९९	२३६४४८
४	सहायक लेखाधिकारी	श्री.आर.व्ही.बाटे	३	०९/०१/१९९९	२३६४४८
५	कनिष्ठ लेखाधिकारी	श्री व्ही. बी. कुरणे	३	२९/११/२००३	२३६४४८
६	कृषि अधिकारी	श्री एस. बी. देशमुख	३	१५/७/१९९६	२३६४४८
७	कृषि अधि. (वि.घ.यो.)	रिक्त			
८	वि.अ.कृषि	सौ. व्ही.पी.पाटील	३	०८/०२/२०११	२३६४४८
९	वि.अ.कृषि	श्री. एस. आर. कोळी	३	०५/०८/२०००	२३६४४८
१०	वि.अ. कृषि	श्री.ए.एम.भिलवडे	३	२९/०६/२०११	२३६४४८
११	वि.अ. सांख्यीकी	श्री.बी.एम.घस्ती	३	२८/१२/१९९५	२३६४४८
१२	वि.अ.ससंवक्षबा	श्री. यु. के. महाले	३	०९/०९/१९९८	२३६४४८
१३	व.सहा. (लिपीक)	श्री व्ही.ए.पाटील	३	०२/०३/१९८६	२३६४४८
१४	व.सहा. (लिपीक)	श्री.यु.व्ही.भोसले	३	१९/६/१९८६	२३६४४८
१५	व.सहा. (लिपीक)	श्री.एस.बी.कांबळे	३	१७/०८/२००६	२३६४४८
१६	व.सहा. (लिपीक)	श्री. आर. बी. कांबळे	३	२०/१२/१९८९	२३६४४८
१७	क.सहा. (लिपीक)	श्री.आय.एम.मुल्ला	३	१४/१/१९८८	२३६४४८
१८	क.सहा. (लिपीक)	श्री एस. व्ही. बाबर	३	२९/१२/२००८	२३६४४८
१९	क.सहा. (लिपीक)	श्री. के. एस. रसाळ	३	२६/०२/२००४	२३६४४८
२०	क.सहा. (लिपीक)	श्री. व्ही. ए. कोळी	३	२९/०७/१९८६	२३६४४८
२१	क.सहा. (लिपीक)	श्री. यु.एस.चव्हाण	३		२३६४४८
२२	क.सहा. (लिपीक)	श्री .एस.पी.देसाई	३		२३६४४८
२३	क.सहा. (लिपीक)	श्रीम.एस.जी.पांढरबळे	३	०५/०८/२००९	२३६४४८
२४	क.सहा. (लिपीक)	श्रीम.वाय.एस.आरबाळे	३	०१/०८/२००६	२३६४४८
२५	क. सहा. (लिपीक)	श्री. डी. एस. पुजारी	३	०२/०२/२०१२	२३६४४८
२६	क.सहा.लेखा	रिक्त			

२७	व.सहा. लेखा	श्री.जे.पी.कोरवी	३		२३६४४८
२८	वाहनचालक	श्री एस. व्ही.कांबळे	३	२६/१०/१९९६	२३६४४८
२९	परिचर	श्री. पी. बी. आंबी	४	२०/१०/१९९४	२३६४४८
३०	परिचर	श्री एम.जी.माने	४	१०/०९/१९९८	२३६४४८
३१	परिचर	श्री बी.टी.पाटील.	४	१६/०४/१९९८	२३६४४८
३२	परिचर	श्री आर.एस.लोटे	४	२३/०३/१९९९	२३६४४८
३३	परिचर	श्री आर.एच.कडेगांवकर	३	१७/१०/१९८६	२३६४४८
तालुका आरोग्य अधिकारी					
३४	तालुका आरोग्य अधिकारी	डॉ. पी. एस. दातार	२	१७/०९/१९९६	२३६१९०
३५	आरोग्य सहाय्यक	श्री जी.बी. शिरदोणे	३	०१/०६/१९९८	२३६१९०
३६	क.सहा.	श्री ए.एच.नगारजी	३	११/०४/२००४	२३६१९०
३७	परिचर	श्रीम एस.के. कुरणे	४	०७/०४/१९८६	२३६१९०
पशुधन विकास अधिकारी (वि.)					
३८	पशुधन पर्यवेक्षक	श्री ए.व्ही.कुरणे	३		२३६४४८
३९	पशुधन पर्यवेक्षक	श्री पी.टी. सुर्यवंशी	३	३१/०३/२००८	२३६४४८
४०	पशुधन पर्यवेक्षक	श्री एस. डी. कांबळे	३	२७/०३/२०००	२३६४४८
४१	सहा.पशुधन विकास अधिकारी	श्री. बी.के. कांबळे	३	०३/०३/१९८३	--
४२	पशुधन पर्यवेक्षक	श्री. ए.एच.बन्ने	३	१७/४/२००३	--
४३	पशुधन पर्यवेक्षक	श्री. आर. यु. लगोटे	३	१४/०७/२००३	--
४४	सहा.पशुधन विकास अधिकारी	श्री. साबळे एस.ए	३	२४/०४/२००३	--
४५	पशुधन पर्यवेक्षक	श्री. फाळके पी.बी	३	२५/०३/१९९७	--
४६	ट्रेसर	श्री. ए. बी. कोळी	४	२३/०२/२००४	--
४७	परिचर	श्री. डी. ए. तोडकर	४	२९/०१/१९८०	--
४८	परिचर	श्री. ए. व्ही. कोळी	४	२२/११/१९८९	--
४९	परिचर	श्री. एस. एम. कोळी	४	२३/११/१९८९	--
५०	परिचर	श्री. के.पी. कांबळे	४	१४/०२/२०००	--
५१	परिचर	श्री. एस. व्ही. कोळी	४	२२/११/१९८९	--
५२	परिचर	श्री. डी. ए.कांबळे	४	१२/११/२००७	--
५३	परिचर	श्री. ए.पी.कांबळे	४	०५/०३/२०१३	--
बांधकाम उपविभाग					
५४	शाखा अभियंता	श्री.जे.एम.बसर्गेकर	३	०८/०७/२०१२	२३६४४८
५५	शाखा अभियंता	श्री. ए.एस. खोत	३	२४/३/१९८४	२३६४४८

५६	शाखा अभियंता	श्री आर. बी. चव्हाण	३	१२/०६/१९८९	२३६४४८
५७	कनिष्ठ अभियंता	श्री एस एस देशमुख	३	२६/२/२०१५	२३६४४८
५८	कनिष्ठ अभियंता	श्री. माने एस. जी.	३	१०/१२/१९९८	२३६४४८
५९	कनिष्ठ अभियंता	श्री एन पी शिंदे	३	२६/५/२०१४	२३६४४८
६०	स्थापत्य अभियंता	श्री. व्ही. व्ही. दुधाळ	३	२८/६/२०१०	२३६४४८
६१	स्थापत्य अभियंता	श्री.एस.पी.कोडोले	३		२३६४४८
६२	स्थापत्य अभियंता	श्री. व्ही. ई. पाटील	३	१७/८/२०१०	२३६४४८
६३	स्थापत्य अभियंता	श्री एच एस दिंडे	३	२६/२/२०१५	२३६४४८
६४	स्थापत्य अभियंता	श्री ओ डी क्षीरसागर	३	२६/२/२०१५	२३६४४८
६५	स्थापत्य अभियंता	श्री बी के मुल्ला	३	१२/०४/२०१४	२३६४४८
६६	कनिष्ठ आरेखक	श्रीम.एस.पी.चव्हाण	३	०५/०७/२०१५	२३६४४८
६७	कनिष्ठ सहा.	श्री. एफ. एम. हेतवडे	३	०६/१०/२०१०	२३६४४८
६८	परिचर	श्री एस.ए. पटेल	३	०७/११/१९९०	२३६४४८
६९	परिचर	श्री व्ही.एम. पाटणकर	३	१६/०४/१९९८	२३६४४८
७०	मैलकामगार	श्री बी ए कांबळे	४	०४/०१/१९८६	२३६४४८
७१	मैलकामगार	श्री जे एम कांबळे	४	०४/०१/१९९४	२३६४४८
७२	मैलकामगार	श्री यु ए कांबळे	४	०४/०१/१९९५	२३६४४८
७३	मैलकामगार	श्री जे बी कांबळे	४	०४/०१/१९९५	२३६४४८
७४	मैलकामगार	श्री ए एच कांबळे	४	०४/०१/१९९५	२३६४४८
७५	मैलकामगार	श्री एस पी कांबळे	४	०४/०१/१९९३	२३६४४८
७६	मैलकामगार	श्री के के कांबळे	४	०४/०१/१९९४	२३६४४८
७७	मैलकामगार	श्री एल बी कांबळे	४	०४/०१/१९९३	२३६४४८
७८	मैलकामगार	श्री बी बी मुल्ला	४	०४/०१/१९९५	२३६४४८
७९	मैलकामगार	श्री बी पी तगारे	४	०४/०१/१९९५	२३६४४८
गट शिक्षणाधिकारी					
८०	प्रभा.गशिअ	श्री. आर. डी. काळगे	२	१८/०७/१९९८	---
८१	शि.वि.अ.	श्री. आर. डी. काळगे	३	१८/०७/१९९८	---
८२	शि.वि.अ.	श्री.डि.एल.कामत	३	१९/११/२०११	---
८३	शि.वि.अ.	श्रीम. आर. जी. दबडे	३	२१/१२/१९९६	---
८४	शि.वि.अ.	श्री.ए.एस.ओमासे	३	०२/०९/२०००	---
८५	वरि.सहा.	रिक्त			---
८६	कनि.सहा.	श्री. एस.ए.सुपलकर	३	०३/०७/२००५	---
८७	कनि.सहा.	श्री. अस्वले ए.व्ही.	३	०७/०१/२००४	---

८८	कनि.सहा.	श्री. आर.ए.पटेल	३	०९/०८/२०१२	---
८९	परिचर	श्रीम ए. के. सुतार	४	२७/०२/२००४	---
९०	परिचर	श्री. व्ही. एस. जाधव	४	२४/०२/२००४	---
९१	परिचर	श्रीम.एम.ए.गवळी	४	२०/१२/२००७	---
ए.बा.वि.प्र.१					
९२	पर्यवेक्षीका	रिक्त			२३६०९१
९३	पर्यवेक्षीका	श्रीम सी. ए. कोहाडे	३	१८/०७/१९९६	२३६०९१
९४	पर्यवेक्षीका	श्रीम ए बी चौगुले	३		२३६०९१
९५	पर्यवेक्षीका	रिक्त			२३६०९१
९६	पर्यवेक्षीका	श्रीम आर. बी. पाटील	३	०९/०३/२०११	२३६०९१
९७	पर्यवेक्षीका	श्रीम एस. ए. उपाध्ये	३	१८/०८/२००८	२३६०९१
९८	व.सहा.	श्री. व्ही.ए. माणकापुरे	३	०८/१०/२००९	२३६०९१
९९	कनि.सहा.	श्रीम.पी.आर.लाठे	३	१८/०२/२०१४	२३६०९१
१००	परिचर	श्रीम. के. एस. जाधव	४	१२/१२/१९८५	२३६०९१
ए.बा.वि.प्र.२					
१०१	पर्यवेक्षीका	श्रीम ए. एस. पाटील	३	०८/१०/२००९	२३६०९१
१०२	पर्यवेक्षीका	श्रीम व्ही. बी. चव्हाण	३	०८/०९/२०११	२३६०९१
१०३	पर्यवेक्षीका	श्रीम पी. एस. दिक्षीत	३	१४/१२/२०१२	२३६०९१
१०४	पर्यवेक्षीका	श्रीम. गुजर एस आर.	३	१४/१२/२०११	२३६०९१
१०५	पर्यवेक्षीका	श्रीम. जाधव ए. पी.	३	०८/०८/२०११	२३६०९१
१०६	वि.अधि.सां	श्रीम. देशपांडे ए.एस.	३	२२/०८/२०१३	२३६०९१
१०७	क. सहा	रिक्त			२३६०९१
१०८	परिचर	श्रीम. एस. एस. वडर	४	२७/०८/२०१०	२३६०९१
उप अभियंता (ग्रामीण पाणी पुरवठा)					
१०९	शाखा अभियंता प्रभारी	श्री. टी.एस.मंगल	३	१९/०९/१९८५	२३७९४४
११०	शाखा अभियंता	श्री. एस. एम. कामेरीकर	३	२७/०९/१९९६	२३७९४४
१११	शाखा अभियंता	श्री. टी. एस. मंगल	३	१९/०९/१९८५	२३७९४४
११२	शाखा अभियंता	श्री. डी. जी. पाटील	३	१२/१२/१९८४	२३७९४४
११३	कां.अभि.	श्रीम.एन.एन.कापसे	३	२३/३/२०१५	२३७९४४
११४	कां.अभि.	श्री. गवंडी आय. ए.	३	१५/११/१९९९	२३७९४४
११५	व.सहा	श्री.डी.एम.उगले	३	१४/६/२००४	२३७९४४
११६	क. सहा.	श्रीम. एस.बी.कुंभार	३	१८/०८/२००६	२३७९४४
११७	क. सहा.	श्री. एम. एस. शिंगाडे	३	०१/०९/२०१२	२३७९४४

ग्रामपंचायत विभाग					
११८	वि.अ. पंचायत	श्री आर.एस.कांबळे	३	११/१२/१९८९	२३६४४८
११९	वि.अ.पंचायत	श्री पी.एस. हेरवाडे	३	१२/०५/२०००	२३६४४८
१२०	ग्रामविकास अधिकारी	श्री. ए. एन. चिदरकर	३	०३/०१/१९८५	२३६४४८
१२१	ग्रामविकास अधिकारी	श्री. आर. बी. गंगाई	३	११/०३/१९९३	२३६४४८
१२२	ग्रामविकास अधिकारी	श्री एन डी कदम	३	२४/०१/१९९०	२३६४४८
१२३	ग्रामविकास अधिकारी	श्री. व्ही. बी. महाजन	३	२६/१०/१९९०	२३६४४८
१२४	ग्रामविकास अधिकारी	श्री. जी. डी. आदलिंग	३	०१/११/१९९४	२३६४४८
१२५	ग्रामविकास अधिकारी	श्री. एस. एम. वाघमोडे	३	२६/०६/०१९९६	२३६४४८
१२६	ग्रामसेवक	श्री. जी. ए. बंदिछोडे	३	२९/०३/१९९६	२३६४४८
१२७	ग्रामविकास अधिकारी	श्री. सी. एम. केंबळे	३	२०/११/२००७	२३६४४८
१२८	ग्रामविकास अधिकारी	श्री. एन. पी. निर्मळे	३	२३/१०/२००५	२३६४४८
१२९	ग्रामसेवक	श्री.एच.एम.जाधव	३	०६/०२/२००९	२३६४४८
१३०	ग्रामविकास अधिकारी	श्री.जे.जी.कांबळे	३	२२/११/१९८९	२३६४४८
१३१	ग्रामसेवक	श्री. ए. आय .मुल्ला	३	३१/०७/२००६	२३६४४८
१३२	ग्रामविकास अधिकारी	श्री. एस.एन बर्डे.	३	२८/०२/२००५	२३६४४८
१३३	ग्रामविकास अधिकारी	श्री. एम. ए.मुजावर	३	२९/०१/१९९०	२३६४४८
१३४	ग्रामसेवक	श्री. एम. एस. सरवदे	३	०२/०५/१९८६	२३६४४८
१३५	ग्रामविकास अधिकारी	श्री. सी.एस. जाधव	३	१९/१२/१९९६	२३६४४८
१३६	ग्रामविकास अधिकारी	श्री.व्ही.ए.शेवरे	३	२३/११/२००४	२३६४४८
१३७	ग्रामसेवक	श्री. ए. आर. बीडकर	३	१९/१२/१९९६	२३६४४८
१३८	ग्रामसेवक	श्री. पी.एम. कोळेकर	३	१८/१२/१९९६	२३६४४८
१३९	ग्रामविकास अधिकारी	श्री. सी. के. गळवे	३	१२/०७/१९९९	२३६४४८
१४०	ग्रामसेवक	श्री. ए. आर. कुंभार	३	०५/०६/२०००	२३६४४८
१४१	ग्रामविकास अधिकारी	श्री. के.आर. बागुल	३	१४/११/१९९६	२३६४४८
१४२	ग्रामविकास अधिकारी	श्रीम. एस. एल. शेळके	३	२०/११/२००४	२३६४४८
१४३	ग्रामसेवक	श्री. आर. आय. कोळी	३	२०/११/२००४	२३६४४८
१४४	ग्रामसेवक	श्री. व्ही. आर. चव्हाण	३	१७/०९/२००८	२३६४४८
१४५	ग्रामसेवक	श्री. आर. बी. वडर	३	११/०८/१९९८	२३६४४८
१४६	ग्रामविकास अधिकारी	श्री. डी.आर.कांबळे	३	१६/०७/१९९३	२३६४४८
१४७	ग्रामसेवक	श्री.आर.एम.नाईक	३	२१/०७/२००९	२३६४४८
१४८	ग्रामसेवक	श्रीम. ए. एच. कटारे	३	२०/११/२००४	२३६४४८

१४९	ग्रामसेवक	श्रीम. बी. एन. केदार	३	२२/०४/२००४	२३६४४८
१५०	ग्रामसेवक	श्री. यु.एस.रेळेकर	३	२६/१२/२००८	२३६४४८
१५१	ग्रामसेवक	श्री. जे. एम. आरकाटे	३	११/०७/२००७	२३६४४८
१५२	ग्रामसेवक	श्री. एन. एच.मुल्ला	३	१४/०२/२००८	२३६४४८
१५३	ग्रामविकास अधिकारी	श्रीम. पी.एच.कोळेकर	३	२७/१२/२००५	२३६४४८
१५४	ग्रामसेवक	श्री. ए. डी. शिंदे	३	१६/०७/२०१०	२३६४४८
१५५	ग्रामसेवक	श्री. एस. ए.जमादार	३	१६/०७/२०१०	२३६४४८
१५६	ग्रामसेवक	श्री. ए.बी.कुंभार	३	३१/०५/१९९३	२३६४४८
१५७	ग्रामविकास अधिकारी	श्री. बी.एन.टोण्णे	३	१५/०७/१९९३	२३६४४८
१५८	ग्रामसेवक	श्री. व्ही.ए. हेरवाडे	३	१४/१२/२००८	२३६४४८
१५९	ग्रामसेवक	श्रीम. एस.बी. धुपदाळे	३	२८/०४/२००६	२३६४४८
१६०	ग्रामसेवक	श्री. व्ही.टी.कोळी	३	०१/०४/२००९	२३६४४८
१६१	ग्रामसेवक	श्री.व्ही.आर.ठिकणे	३	०४/०३/२०१२	२३६४४८
१६२	ग्रामसेवक	श्री.आर.एफ.वैरागे	३	२१/०५/२०१०	२३६४४८
१६३	ग्रामसेवक	श्री.पी.सी.हनवत्ते	३	१७/०७/१९९३	२३६४४८

पंचायत समिती शिरोळ

कलम ४ (१)(b)(x)

पंचायत समिती शिरोळ या सार्वजनिक प्राधिकरणातील अधिका-यांचे व कर्मच्या-यांचे पगार व भत्ते

अ.क्र.	अधिकारी / कर्मचारी नांव	हुद्दा	मुळ पगार / ग्रेड पे	महा. भत्ता	घर भाडे भत्ता	वि. शहर भत्ता	वि. भत्ता, प्रवास भत्ता व प्रकल्प भत्ता	एकुण रक्कम
१	श्री. ए.जे.वाठारकर	कक्ष अधिकारी	२०३१० + ४३००	३२४८५	२४६१	०	४००	५९९५६
२	श्रीम.जे.एस.साळुंखे	अधिक्षक	१५७६० + ४२००	२६३४७	१९९६	०	४००	४८७०३
३	श्री पी.के.मुरमुरे	अधिक्षक	१२६२० + ४२००	२२२०२	०	०	०	३९०२२
४	श्री.आर.व्ही.बाटे	सहायक लेखाधिकारी	१४६०० + ४३००	२४९४८	१८९०	०	४००	४६१३८
५	श्री व्ही. बी. कुरणे	कनिष्ठ लेखा अधि.	१२५७० + ४२००	२२१३६	१६७७	०	४००	४०९८३
६	श्री. एस. बी. देशमुख	कृषि अधिकारी	१८७७० + ४४००	३०५८४	२३१७	०	६००	५६६७१
७	श्री पी. व्ही. पाटील	कृषि अधिकारी (वि.घ.यो.)	१८८१० + ४४००	२४८३५	२३२१	०	६००	५०९६६
८	सौ. व्ही. पी. पाटील	वि.अ.कृषि	११४७० + ४२००	२०६८४	१५६७	०	४००	३८३२१
९	श्री. एस. आर. कोळी	वि.अ.कृषि	१३७२० + ४२००	२३६५४	१७९२	०	४००	४३७६६
१०	श्री. ए.एम. भिलवडे	वि.अ.कृषि	११४७० + ४२००	२०६८४	१५६७	०	४००	३८३२१
११	श्री बी.एम.घस्ती	वि.अ. सांख्यीकी	१९१३० + ४४००	३१०६०	२३५३	०	६००	५७५४३
१२	श्री. यु. के. महाले	वि.अ. IRDP	१७२९० + ४४००	२३२०८	२१६९	०	६००	४७६६७
१३	श्री. व्ही. ए. पाटील	व.सहा. (लिपीक)	१४३६० + ४२००	२४४९९	१८५६	०	४००	४५३१५
१४	श्री. आर. बी. कांबळे	व.सहा. (लिपीक)	१२९१० + ४२००	२२५८५	१७११	०	४००	४१८०६
१५	श्री यु.व्ही.भोसले	व.सहा. (लिपीक)	१४३६० + ४२००	२४४९९	१८५६	०	४००	३९५०३
१६	श्री. एस.बी.कांबळे	व.सहा. (लिपीक)	१०९६० + २४००	१७६३५	१३३६	०	४००	३२७३१
१७	श्री. जे.पी.कोरवी	व.सहा.लेखा	११८०० + २४००	१८७४४	१४२०	०	४००	३४७६४
१८	श्री एम.आर. कोठीवाले	क.सहा.	९८६० + २४००	१३११८	१२२६	०	४००	२७००४
१९	श्री. एस.के.देशमुख	क.सहा. (लिपीक)	१०१७० + २४००	१६५९२	१२५७	०	४००	३०८१९
२०	श्री. व्ही. ए.कोळी	क.सहा. (लिपीक)	१२३२० + २४००	१९४३०	१४७२	०	४००	३९६२२
२१	श्री.एस.व्ही.देसाई	क.सहा. (लिपीक)	१३७७० + १९००	२०६८४	१५६७	०	४००	३८३२१
२२	श्री आय एम मुल्ला	क.सहा.	१०१७० + २४००	१६५९२	१२५७	०	४००	३०८१९

		(लिपीक)								
२३	श्री के.एस.रसाळ	क.सहा. (लिपीक)	७५४० + १९००	१२४६१	९४४	०	४००			२३२४५
२४	श्री एस.व्ही .बाबर	क.सहा. (लिपीक)	७६४० + १९००	१२५९३	९५४	०	४००			२३४८७
२५	श्री. यु. एस. चव्हाण	क.सहा. (लिपीक)	११०७० + २४००	१७७८०	१३४७	०	४००			३२९९७
२६	श्री. डी. एस.पुजारी	क.सहा. (लिपीक)	६८२० + १९००	११५१०	८७२	०	४००			२१५०२
२७	श्री. आर.बी.कांबळे	क.सहा	७९३० + १९००	१७३९८	१३१८	०	४००	५०		३२३४६
२८	श्री एस. व्ही.कांबळे	वाहनचालक	१०९८० + २२००	१३५७८	१२६९	०	४००	५०		२७९८७
२९	श्री पी.बी.आंबी	परिचर	९०४० + १६००	१४०४५	१०६४	०	४००	५०		२६१९९
३०	श्री. बी. टी.पाटील	परिचर	८५२० + १६००	१३३५८	१०१२	०	४००	५०		२४९४०
३१	श्री.एम.जी.माने	परिचर	८५२० + १६००	१३३५८	१०१२	०	४००	५०		२४९४०
३२	श्री. आर. एस.लोटे	परिचर	८०७० + १६००	१०३४७	९६७	०	४००	५०		२१४३४
३३	श्री.व्ही.बी.कांबळे	परिचर	४६२० + १३००	७८१४	५९२	०	४००	५०		१४७२६
३४	श्री.आर.एस.लोटे	परिचर	८३६० + १६००	१३१४७	९९६	०	४००	५०		२४५५३
३५	श्री.आर.एच.कडेगावकर	परिचर	९५२० + १६००	१४६७८	११२२	०	४००	५०		२७३६०
३६	श्री. जी.बी.शिरढोणे	आरोग्य सहा.	१४३९० + २५००	२२२९५	१६८९	१५००	४००	०		४२७७४
३७	श्रीम.एम.व्ही.जाधव	आरोग्य पर्यवेक्षक	१६९५० + ४२००	२७९१८	२११५	१५००	४००	१६०		
३८	श्री ए एच नगारजी	क.सहा.	८८५० + १९००	१४१९०	१०७५	०	४००			२६४१५
३९	श्रीम एस.के.कुरणे	परिचर	९९३० + १९००	१५६१६	११८३	०	४००	५०		२९०७९
४०	श्री. ए.व्ही.कुरणे	पशु. पर्य.	१४४५० + २८००	२२७७०	१७२५	०	४००			४२१४५
४१	श्री एस. डी. कांबळे	पशु. पर्य.	७५१० + २४००	१३०८१	९९१	०	४००			२४३८२
४२	श्री पी.टी.सुर्यवंशी	पशु. पर्य.	१०१९० + २४००	१६६१९	१२५९	०	४००			३०८६८
४३	श्री. बी.के. कांबळे	सहा.पशु.विकास अधिकारी	१७६२० + ४३००	२८९३४	२१९२	०	४००			५३४४६
४४	श्री.ए.एच.बत्रे	पशुधन पर्यवेक्षक	१२२४० + २४००	१९३२५	०	०	०			३३९६५
४५	श्री. आर. यु. लंगोटे	पशुधन पर्यवेक्षक	१२२४० + २८००	१९८५३	१५०४	०	४००			३६७९७
४६	श्री. साबळे एस.ए	सहा.पशु.विकास अधिकारी	१२२६० + २८००	१९८७९	०	०	०			३४९३९
४७	श्री. फाळके पी.बी	पशुधन पर्यवेक्षक	८००० + २४००	१३७२८	१०४०	०	४००			२५५६८
४८	श्री. डी. ए. तोडकर	परिचर	१०३३० + १९००	१३०८६	०	०	५०			२५३६६
४९	श्री. ए. व्ही. कोळी	परिचर	९७०० + १९००	१५३१२	०	०	५०			२६९६२

५०	श्री. के. पी. कांबळे	परिचर	८१९०	+	१६००	१२९२३	९७९	०	४००	५०	२४१४२
५१	श्री. एस. व्ही. कोळी	परिचर	७५३०	+	१६००	१२०५२	९१३	०	४००	५०	२२५४५
५२	श्री. डी. ई. कांबळे	परिचर	६२३०	+	१३००	९९४०	०	०	५०		१७५२०
५३	श्री. एस. एम.कोळी	परिचर	९१८०	+	१९००	१४६२६	११०८	०	४००	५०	२७२६४
५४	श्री. ए. बी. कोळी	ड्रेसर	७६००	+	१६००	१२१४४	०	०	५०		२३३३४
५५	श्री. ए.पी.कांबळे	परिचर	४९९०	+	१३००	८३०३	६२९	०	४००	५०	१५६७२
बांधकाम विभाग											
५६	श्री. ए. एस. खोत	शाखा अभि.	२५८८०	+	६६००	४२८७४	३२४८	०	१२००	१००	७९९०२
५७	श्री. आर. बी. चव्हाण	शाखा अभि.	२४०१०	+	५४००	३८८२१	२९४१	०	१२००	१००	७२४७२
५८	श्री जे. एम. बसर्गेकर	कनि.अभि.	१२४४०	+	४३००	२२०९७	१६७४	०	४००	१००	४१०११
५९	श्री एस एस देशमुख	कनि.अभि.	१०५४०	+	४३००	१९५८९	१४८४	०	४००		३६३३३
६०	श्री. माने एस. जी	कनि अभि	११९६०	+	४३००	२१४६४	१६२६	०	४००		३९७४९
६१	श्री एन पी शिंदे	कनि अभि	१०९९०	+	४३००	२०१८३	१५२९	०	४००		३७४०२
६२	श्री. व्ही. व्ही. दुधाळ	स्था.अभि.सहा.	९४६०	+	२४००	१५६५५	११८६	०	४००		२९१०१
६३	श्री. व्ही.ई.पाटील	स्था. अभि.सहा.	९४६०	+	२४००	१५६५५	११८६	०	४००		२९१०१
६४	श्री ओ डी क्षीरसागर	स्था अभि सहा	७८१०	+	२४००	१३४७७	१०२१	०	४००		२५१०८
६५	श्री. एफ. एम. हेतवडे	क.सहा	७३६०	+	१९००	१२२२३	९२६	०	४००		२२८०९
६६	श्रीम एस पी चव्हाण	क.आरेखक	७८१०	+	२४००	१३४७७	१०२१	०	४००		२५१०८
६७	श्री एच एस दिंडे	स्था अभि सहा	२३७८०	+	२४००	३४५५८	२६१८	०	४००		६३७५६
६८	श्री बी के मुल्ला	स्था अभि सहा	९१८०	+	२४००	१५२८६	११५८	०	४००		२८४२४
६९	श्री. एस. ए.पटेल	परिचर	९५२०	+	१९००	१५०७४	११४२	०	४००	५०	२८०८६
७०	श्री. व्ही. एम.पाटणकर	परिचर	८५२०	+	१६००	१३३५८	१०१२	०	४००	५०	२४९४०
७१	श्री बी ए कांबळे	मैलकामगार	९८८०	+	१८००	१५४१८	११६८	०	४००	३०	२८६९६
७२	श्री जे एम कांबळे	मैलकामगार	९०००	+	१५००	१३८६०	१०५०	०	४००	३०	२५८४०
७३	श्री यु ए कांबळे	मैलकामगार	८९८०	+	१५००	१३८३४	१०४८	०	४००	३०	२५७९२
७४	श्री जे बी कांबळे	मैलकामगार	८९८०	+	१५००	१३८३४	१०४८	०	४००	३०	२५७९२
७५	श्री ए एच कांबळे	मैलकामगार	८९८०	+	१५००	१३८३४	१०४८	०	४००	३०	२५७९२
७६	श्री एस पी कांबळे	मैलकामगार	८९६०	+	१५००	१३८०७	१०४६	०	४००	३०	२५७४३
७७	श्री के के कांबळे	मैलकामगार	९०००	+	१५००	१३८६०	१०५०	०	४००	३०	२५८४०
७८	श्री एल बी कांबळे	मैलकामगार	८९६०	+	१५००	१३८०७	१०४६	०	४००	३०	२५७४३
७९	श्री बी बी मुल्ला	मैलकामगार	८९८०	+	१५००	१३८३४	१०४८	०	४००	३०	२५७९२
८०	श्री बी पी तगारे	मैलकामगार	८९८०	+	१५००	१३८३४	१०४८	०	४००	३०	२५७९२
उप अभियंता ग्रामीण पाणी पुरवठा											
८१	श्री.एस.एम.कामेरीकर	शाखा अभियंता	२१६००	+	४४००	३४३२०	२६००	०	६००		६३७२०

८२	श्री. टी. एस. मंगल	शाखा अभियंता	२६२७० + ५४००	४१८०४	३१६७	०	१२००		७७८४१
८३	श्री. डी. जी. पाटील	शाखा अभियंता	२३४६० + ४४००	३६७७५	२७८६	०	६००		६८०२१
८४	श्रीम एन एन कापसे	कनि.अभि.	१०५४० + ४३००	१९५८९	१४८४	०	४००		३६३१३
८५	श्री. गवंडी आय. ए.	कनि.अभि.	११४५० + ४३००	२०७९०	१५७५	०	४००		३८५१५
८६	श्री डी एम उगळे	वरि.सहा	९२०० + २४००	१५३१२	०	०	०		२६९१२
८७	श्रीमती एस.बी.कुंभार	क. सहा.	६७०० + १९००	११३५२	८६०	०	४००		२१२१२
८८	श्री. एम. एस. शिंगाडे	क. सहा.	६८२० + १९००	११५१०	८७२	०	४००		२१५०२
गट शिक्षणाधिकारी									
८९	श्री. आर. डी. काळगे	वि.अ.शिक्षण	२१२०० + ४८००	३४३२०	२६००	०	६००		६३५२०
९०	श्री.डि.एल.कामत	वि.अ.शिक्षण	१३३६० + ४४००	२३४४३	१७७६	०	६००		४३५७९
९१	श्रीम आर. जी दबडे	वि. अ. शिक्षण	१६०२० + ४४००	२६९५४	२०४२	०	६००		५००१६
९२	श्री ए.एस.ओमासे	वि. अ. शिक्षण	१६४८० + ४३००	२७४३०	२०७८	०	४००		५०६८८
९३	श्री. पी.पी. पाटील	व. सहा	१०८९० + २४००	१४२२०	१३२९	०	४००		२९२३९
९४	श्री ए.व्ही.अस्वले	क.सहा.	९१९० + २४००	१५२९९	११५९	०	४००		२८४४८
९५	श्री.एस.ए.सुपलकर	क.सहा.	८६४० + १९००	१३९१३	१०५४	०	४००		२५९०७
९६	श्री.आर.ए.पटेल	क.सहा.	६०७० + १९००	१०५२०	७९७	०	४००		१९६८७
९७	श्रीम ए.के. सुतार	परिचर	७५३० + १६००	१२०५२	९१३	०	४००	५०	२२५४५
९८	श्री. व्ही. एस जाधव	परिचर	७५३० + १६००	१२०५२	९१३	०	४००	५०	२२५४५
ए.बा.वि.प्र. १									
९९	श्रीम ए बी चौगुले	पर्यवेक्षक	१५४६० + ४२००	२५९५१	१९६६	०	४००		४७९७७
१००	श्रीम सी. ए. कोहाडे	पर्यवेक्षिका	१६७५० + ४२००	२७६५४	२०९५	०	४००		५१०९९
१०१	श्रीम.जे.एम.माळी	पत्रवेक्षिका	१२४१० + ४१००	२१७९३	१६५१	०	४००		४०३५४
१०२	श्रीम आर बी पाटील	पर्यवेक्षक	११४६० + ४१००	२०५३९	१५५६	०	४००		३८०५५
१०३	श्रीम एस.ए. उपाध्ये	पर्यवेक्षिका	१२९१० + ४१००	२२४५३	१७०१	०	४००		४१५६४
१०४	श्री व्ही एन माणकापुरे	वरीष्ठ सहायक	९८२० + २४००	१६१३०	१२२२	०	४००		२९९७२
१०५	श्रीम व्ही आर लाटे	कनिष्ठ सहा	६३१० + १९००	१०८३७	०	०	०		१९०४७
१०६	श्रीम के एस जाधव	परिचर	१०३१० + १९००	१६११७	१२२१	०	४००	५०	२९९१८
ए.बा.वि.प्र. २									
१०७	श्रीम. ए. एस.पाटील	पर्यवेक्षिका	१६५१० + ४१००	२१७९३	१६५१	०	४००		४०३५४
१०८	श्रीम. व्ही. बी. चव्हाण	पर्यवेक्षिका	११४६० + ४१००	२०५३९	१५५६	०	४००		३८०५५
१०९	श्रीम. पी. एस. दिक्षीत	पर्यवेक्षिका	११४६० + ४१००	२०५३९	१५५६	०	४००		३८०५५
११०	श्रीम. ए. पी. जाधव	पर्यवेक्षिका	११४६० + ४१००	२०५३९	१५५६	०	२०००		५०३१८
१११	श्रीम.गुजर एस आर	पर्यवेक्षिका	१६०८० + ४२००	२६७७०	२०२८	०	४००		६९३१८

११२	श्रीम. देशपांडे ए.एस.	वि.अ. सा.	१०५६० + ४२००	१९४८३	१४७६	०	४००		३६११९
११३	श्री.जी. एम. पावरा	क.सहा.	६८२० + १९००	९३३०	८७२	०	४००		१९३२२
११४	श्रीम. एस. एस. वडर	परिचर	५५८० + १३००	९०८२	६८८	०	४००	५०	१७१००
ग्रामपंचायत									
११५	श्री आर एस कांबळे	वि.अ. पंचायत	१७२१० + ४२००	२८२६१	२१४१	०	४००		५२२१२
११६	श्री. पी.एस. हेरवाडे	वि.अ. पंचायत	१३६६० + ४२००	२३५७५	१७८०	०	४००		४३६२१
११७	श्री जे एम आरकाटे	ग्रामसेवक	९४६० + २४००	१५६५५	११८६	०	४००	७५	३०२७६
११८	श्री जी ए बंदिछोडे	ग्रामसेवक	१४०१० + २८००	२२१८९	१६८१	०	४००	७५	४२२५५
११९	श्री ए आर बिडकर	ग्रामसेवक	१३४२६ + ३५००	२२३४३	१६९३	०	४००	७५	४२४८५
१२०	श्री व्ही आर चव्हाण	ग्रामसेवक	९११० + २४००	१५१९३	११५१	०	२०००	७५	३१२०९
१२१	श्रीम एस बी धुपदाळे	ग्रामसेवक	९८२० + २४००	१६१३०	१२२२	०	४००	७५	३१०७२
१२२	श्री व्ही ए हेरवाडे	ग्रामसेवक	१०१९० + २४००	१६६१९	१२५९	०	४००	७५	३२०४३
१२३	श्री एस ए जाधव	ग्रामसेवक	८७७० + २४००	१४७४४	१११७	०	४००	७५	२८६०६
१२४	श्री एस ए जमादार	ग्रामसेवक	६९९५ + २४००	१२४०१	९३९	०	४००	७५	२४१००
१२५	श्री पी.एस.कोळी	ग्रामसेवक	८३७० + २८००	१४७४४	१११७	०	४००	७५	२८६०६
१२६	श्रीम ए एच कठारे	ग्रामसेवक	१०५७० + २४००	१७१२०	१२९७	०	०	०	३१३८७
१२७	श्रीम पी एम कोळेकर	ग्रामसेवक	१३६८० + २८००	२१७५४	१६४८	०	४००	७५	४१६३७
१२८	श्री आर आय कोळी	ग्रामसेवक	१०५७० + २४००	१७१२०	१२९७	०	४००	७५	३२९६२
१२९	श्री व्ही टी कोळी	ग्रामसेवक	९८२० + २४००	१६१३०	१२२२	०	४००	७५	३११४७
१३०	श्री ए आर कुंभार	ग्रामसेवक	१२६७० + २८००	२०४२०	१५४७	०	४००	७५	३९०१२
१३१	श्री ए बी कुंभार	ग्रामसेवक	९६०२ + २८००	१६३७१	१२४०	०	४००	७५	३१५३६
१३२	श्री एन एच मुल्ला	ग्रामसेवक	९४६० + २४००	१५६५५	११८६	०	४००	७५	३०२७६
१३३	श्री ए आय मुल्ला	ग्रामसेवक	९८२० + २४००	१६१३०	१२२२	०	४००	७५	३११४७
१३४	श्रीमती एस.बी.मोटे	ग्रामसेवक	१०२१० + २४००	१६६४५	१२६१	०	४००	७५	३०५१६
१३५	श्री आर.एम.नाईक	ग्रामसेवक	८७७० + २४००	१४७४४	१२१७	०	४००	७५	२९७०६
१३६	श्री.यु.एस.रेळेकर	ग्रामसेवक	१०१९० + २४००	१६६१९	१२५९	०	४००	७५	३३६४३
१३७	श्री एम एस सरवदे	ग्रामसेवक	१५३४० + ३५००	२४८६९	१८८४	०	४००	७५	४७१६८
१३८	श्री ए डी शिंदे	ग्रामसेवक	८४२० + २४००	१४३०९	१०८४	०	४००	७५	२६८०८
१३९	श्री.व्ही.आर.ठिकणे	ग्रामसेवक	८७७० + २४००	१४७४४	१११७	०	४००	७५	२७५०६
१४०	श्री आर बी वडर	ग्रामसेवक	७४५० + २८००	१३५३०	१०२५	०	४००	७५	२५२८०
१४१	श्री.आर.एफ.वैरागे	ग्रामसेवक	८४४० + २४००	१४३०९	१०८४	०	४००	७५	२६७०८
१४२	श्री जी डी आदलिंग	ग्रामविकास अधिकारी	१५५५० + ३५००	२५१४६	१९०५	०	४००	७५	४६५७६
१४३	श्री.एम.एल.अकिवाटे	ग्रामसेवक	९११० + २४००	१५१९३	११५१	०	४००	७५	२८३२९

१४४	श्री के आर बागुल	ग्रामविकास अधिकारी	१४०६० + ३५००	२३१७९	१७५६	०	४००	७५	४२९७०
१४५	श्री एस एन बर्डे	ग्रामविकास अधिकारी	१०६५० + ३५००	१८६७८	१४१५	०	४००	७५	३५७४३
१४६	श्री ए एन चिंदरकर	ग्रामविकास अधिकारी	१८८०० + ४२००	३०३६०	२३००	०	४००	७५	५७२३५
१४७	श्री सी के गळवे	ग्रामविकास अधिकारी	१२९९० + ३५००	२१७६७	१६४९	०	४००	७५	४१४८१
१४८	श्री आर बी गंगाई	ग्रामविकास अधिकारी	१७०१० + ४२००	२७९९७	२१२१	०	४००	७५	५२८२८
१४९	श्री पी.सी.हनवत्ते	ग्रामविकास अधिकारी	१२८९० + ३५००	२१६३५	१६३९	०	४००	७५	४१२३९
१५०	श्री सी एस जाधव	ग्रामविकास अधिकारी	१४७०० + ३५००	२४०२४	१८२०	०	४००	७५	४५११९
१५१	श्री डी आर कांबळे	ग्रामविकास अधिकारी	१२८६० + २८००	१६७५६	१५६६	०	४००	७५	३५५५७
१५२	श्री.एन.डी.कदम	ग्रामविकास अधिकारी	१४१३० + ४२००	२४१९६	१८३३	०	४००	७५	४५९३४
१५३	श्री.जे.जी.कांबळे	ग्रामविकास अधिकारी	१०७००+ ३५००	१८७४४	१४२०	०	४००	७५	३५८६४
१५४	श्री .डि.आर.कांबळे	ग्रामविकास अधिकारी	१३८४० + ३५००	२२८८९	१७३४	०	४००	७५	४३७१८
१५५	श्री बी एन केदार	ग्रामविकास अधिकारी	११०५० + ३५००	१९२०६	१४५५	०	४००	७५	३६७८६
१५६	श्री सी एम केंबळे	ग्रामविकास अधिकारी	११०६० + ३५००	१९२१९	१४५६	०	४००	७५	३६८१०
१५७	श्री पी आर कोळेकर	ग्रामविकास अधिकारी	१०६५० + ३५००	१८६७८	१४१५	०	४००	७५	३५८१८
१५८	श्री व्ही बी महाजन	ग्रामविकास अधिकारी	१६७६३ + ४३००	२७६१४	२०९२	०	४००	७५	५२३०१
१५९	श्री एम ए मुजावर	ग्रामविकास अधिकारी	१६२६० + ४२००	२७००७	२०४६	०	४००	७५	५१०८८
१६०	श्री एन पी निर्मळे	ग्रामविकास अधिकारी	११०६० + ३५००	१९२१९	१४५६	०	४००	७५	३६८१०
१६१	श्रीम एस एल शेळके	ग्रामविकास अधिकारी	११०७० + ३५००	१९२३२	१४५७	०	४००	७५	३६८३४
१६२	श्री बी ए टोण्णे	ग्रामविकास अधिकारी	१४३७० + ३५००	२३५८८	१७८७	०	४००	७५	४४८२०
१६३	श्री एस एम वाघमोडे	ग्रामविकास अधिकारी	१४३७० + ३५००	२३५८८	१७८७	०	४००	७५	४४८२०

पंचायत समिती शिरोळ

कलम ४ (१)(b)(xi)

पंचायत समिती शिरोळ या सार्वजनिक प्राधिकरणासाठी दिनांक १ एप्रिल २०१६ ते ३१ मार्च २०१७ या काळासाठी मंजूर झालेल्या आणि खर्च झालेल्या रक्कमेचा तपशिल

नमुना क चालु वर्षासाठी २०१६ - २०१७

अ.क्र	अंदाजपत्रकीय शिर्षक	मंजूर रक्कम	वापरलेली रक्कम	शेरा (असल्यास)
सेस फंड				
१	२- सामान्य प्रशासन	३०००००	१४९७६०	
२	३ शिक्षण	१००००	०	
३	४ इमारत व दळणवळण	२५९१०००	२२२८०६८	
४	५ जलसिंचन	२५०००	०	
५	८ आरोग्य	१००००	९९८६	
६	११ कृषी	१०००००	०	
७	१२ पशुसंवर्धन	१००००	०	
८	१४ समाजकल्याण व अपंग	९१६०००	५४१७७०	
९	१८ सकिण महिला व बालकल्याण	४४८०००	३५८३३५	
१०	२० ग्रा.पं.इतर सकीर्ण	२०००	०	
	एकूण	४४१२०००	३२८७९१९	
शासन खर्च				
१	२ सा.प्र. १ आस्था.	१६९६८५९४		
२	१ ड ग्राम पंचायत			
३	१ ड कंत्राटी ग्रामसेवक			
४	२ अर्थ			
५	२ बांधकाम			
६	५ ग्रा.पा.पु. वेतन	१३६०५३०		
७	४ अ शेती	९४९२७४		
८	समाजकल्याण	१८४१८४७०		

९	६ आरोग्य	१७४४८३२४	
१०	४ इमारत व दळणवळण बांधकाम	५७२३६९१	
११	३ शिक्षण	४६३०३२७७६	
१२	१२ पशुसंवर्धन+ब	५५९४४९१	
१३	निवृत्तीवेतन	२३८५५३७९७	
१४	संकिर्ण	२१०५४०३	
१५	एकूण	७७०,१५५,३५०	
अ.क्र	अंदाजपत्रकीय शिर्षक	वापरलेली /खर्च झालेली रक्कम	शेरा (असल्यास)
	जि. प. खर्च		
१	१ अध्यक्ष	५२१७६६	
२	२ सामान्य प्रशासन	२७७८५१	
३	३ शिक्षण	६६३३३	
४	८ सार्व. आरोग्य	३९४२८९	
५	११ कृषि	१५००	
६	१२ पशुसंवर्धन	१४६०१४	
७	१४ समाजकल्याण	५६५०००	
८	१८ संकीर्ण/म.बा.क.	२६४०००	
९	२० संकीर्ण,ग्रा.पं.व इतर	२५२९३४१	
	एकूण	४७६६०९४	

नमुना ख मागील वर्षासाठी २०१५ - २०१६

अ.क्र	अंदाजपत्रकीय शिर्षक	मंजूर रक्कम	वापरलेली रक्कम	शेरा (असल्यास)
सेस फंड				
१	२- सामान्य प्रशासन	१७४०००	१२८७१७	
२	३ शिक्षण	८००००	२८२००	
३	४ इमारत व दळणवळण	३६४४०००	२१४४४४१	
४	५ जलसिंचन	२१२१००	२११८४८	
५	८ आरोग्य	५००००	४९१३०	
६	कृषी	५४३०००	५१७५५५	
७	पशुसंवर्धन	१००००	९९६६	
८	१४ समाजकल्याण व अपंग	१५२६०००	१०४००९२	
९	१८ सकिण महिला व बालकल्याण	५८३५००	४७१५३२	
१०	सकीर्ण	२१५०००	११४८१९	
	एकूण	७०३७६००	४७१६३००	
शासा खर्च --				
१	२ सा.प्र. १ आस्था.	९५१३०००	९५१२७२१	
२	१ ड ग्राम पंचायत	१८९३९५२९	१८९०८७३२	
३	१ ड कंत्रटी ग्रामसेवक	०	०	
४	२ अर्थ	१५०९६००	१५०९५८९	
५	२ बांधकाम	६५७७४००	६५७७३४८	
६	५ ग्रा.पा.पु. वेतन			
७	४ अ शेती	१९८८३००	१९८८२०४	
८	४ ब पशुसंवर्धन	११०७७३०	११०७७२९	
९	६ आरोग्य	२५७२०५०	२५७२०४६	
१०	४ इमारत व दळणवळण बांधकाम	३५०२३६०	३५०२३५६	
११	३ शिक्षण			
१२	१२ पशुसंवर्धन	४०३८४९०	४०३८४८२	
	एकूण	४९७४८४५९	४९७१७२०७	

पंचायत समिती शिरोळ

कलम ४ (१) (b) (xii) ामा क

पंचायत समिती शिरोळ येथील कृषि कार्यालय या सार्वज्जिक प्राधिकरणातील अनुदान वाटपाची पध्दत

१	कार्यक्रमाचे / योजनेचे नांव	राष्ट्रीय बायोगॅस विकास योजना
२	लाभधारकासाठी पात्रतेच्या अटी	लाभार्थीकडे पशुधन उपलब्ध असावे, बायोगॅस बांधकामासाठी घराजवळ मोकळी जागा उपलब्ध असावी, अपत्य दाखला, समजुतीचा नकाशा
३	लाभ मिळण्यासाठी असलेल्या पुर्व अटी	वरील अनुक्रम नंबर दोन प्रमाणे
४	या योजनेचा लाभ घेण्यासाठी असलेली कार्यपध्दती	लाभार्थी बायोगॅसचे बांधकाम पंचायत समिती अथवा संस्थेच्या मार्गदर्शनाखाली पुर्ण करताच त्याची पहाणी करुन जसे अनुदान उपलब्ध होईल त्याप्रमाणे अनुदान वाटप केले जाते.
५	पात्रता ठरविण्याचे निकष आणि कागदपत्रे	वरील अनुक्रम म नंबर दोन प्रमाणे पशुधन बाबत ग्रामसेवक यांचा दाखला व रिकाम्या जागेबाबतचा उतारा. तसेच मागणी अर्ज, फोटो बायोगॅससह, आयडेंटि फोटो.
६	या योजनेतून मिळणाऱ्या लाभांचा तपशिल (अनुदान अथवा अन्य मदत दिली जात असेल, तर तो ही तपशिल द्यावा)	बायोगॅस पुर्ण झालेनंतर व शासना कडून अनुदान प्राप्त होताच लाभार्थीस त्याचे नावे अनुदान आदा केले जाते.
७	अनुदान वाटपाची पध्दत	वरील अनुक्रम नंबर ६ प्रमाणे
८	अर्ज कोठे करावा अथवा अर्ज करण्यासाठी कार्यालयात कोणाला भेटावे ?	तालुका पातळीवर गट विकास अधिकारी व संबधित सर्व कार्यालय प्रमुख
९	अर्जाबरोबर भरावयाची फी (असल्यास)	काही नाही.
१०	अन्य फी (असल्यास)	काही नाही.
११	अर्जाचा नमुना (जेथे असा नमुना ठरविलेला असेल तेथे) जर अर्ज कोऱ्या कागदावर भागणार असेल तर त्या अर्जदाराने किमान कोणती माहिती भरली पाहीजे, हे ही स्पष्ट करावे.	कृषि विभाग पंचायत समिती यांचे कडे उपलब्ध
१२	सोबत जोडावयाची परीशिष्टे (शिफारस पत्रे / दाखले / दस्ताऐवज)	वरील अनुक्रम नंबर ५ प्रमाणे
१३	त्या परीशिष्टांचा काही विशिष्ट नमुना असलेस तो नमुना	वरील अनुक्रम नंबर ५ प्रमाणे
१४	कार्यवाही बद्दल काही तक्रार असेल, तर ती कोणाकडे करावयाची, त्या अधिकाऱ्यांचे पदनाम	कृषि विकास अधिकारी जिल्हा परीषद कोल्हापूर
१५	उपलब्ध रकमेचा तपशिल (उदाहरणार्थ, तालुका पातळी वर एवढी रक्कम, जिल्हा पातळीवर एवढी रक्कम उपलब्ध वगैरे)	अद्याप प्राप्त नाही.
१६	लाभधारकांची प्रत्येक वर्षागणिक दिलेल्या नमुन्या नुसार यादी	दफ्तरी ठेवणेत आलेली आहे.
१७	उद्दीष्ट (ठरविले असल्यास)	३५ बायोगॅस सयंत्रे
१८	शेरा (असल्यास)	

पंचायत समिती शिरोळ

कलम ४ (१) (b) (xii) नमुना क

पंचायत समिती शिरोळ येथील कृषि कार्यालय या सार्वजनिक प्राधिकरणातील अनुदान वाटपाची पध्दत

१	कार्यक्रमाचे / योजनेचे नांव	विशेष घटक योजना
२	लाभधारकासाठी पात्रतेच्या अटी	लाभार्थी अनु. जातीचा शेतकरी असावा वार्षिक उत्पन्न ५० हजार पर्यंत असावे जातीचा दाखला असणे आवश्यक आहे. अपत्याचा दाखला, रहिवासी दाखला, ग्रामसभा ठराव इत्यादी.
३	लाभ मिळण्यासाठी असलेल्या पुर्व अटी	वरील अनुक्रम नंबर दोन प्रमाणे
४	या योजनेचा लाभ घेण्यासाठी असलेली कार्यपध्दती	सर्व कागदपत्रासह लाभार्थी पंचायत समिती कडे अर्ज सादर करावा. सदरचा अर्ज जिल्हा लाभार्थी निवड समितीने मंजूर केले नंतर लाभार्थीस दोन वर्षांच्या कालावधीत रक्कम रुपये ५० हजारपर्यंत अनुदानाचा
५	पात्रता ठरविण्याचे निकष आणि कागदपत्रे	वरील अनुक्रमे नंबर दोन प्रमाणे
६	या योजनेतून मिळणाऱ्या लाभांचा तपशिल (अनुदान अथवा अन्य मदत दिली जात असेल, तर तो ही तपशिल द्यावा)	लाभार्थीचे नांव मंजूर झालेनंतर त्यास सोबतच्या तक्त्या प्रमाणे लाभ देता येतो.
७	अनुदान वाटपाची पध्दत	वरील अनुक्रम नंबर ६ प्रमाणे
८	अर्ज कोठे करावा अथवा अर्ज करण्यासाठी कार्यालयात कोणाला भेटावे ?	तालुका पातळीवर गट विकास अधिकारी
९	अर्जाबरोबर भरावयाची फी (असल्यास)	काही नाही.
१०	अन्य फी (असल्यास)	काही नाही.
११	अर्जाचा नमुना (जेथे असा नमुना ठरविलेला असेल तेथे) जर अर्ज कोऱ्या कागदावर करून भागणार असेल तर त्या अर्जदाराने किमान कोणती माहिती भरली पाहिजे, हे ही स्पष्ट करावे.	कृषि विभाग पंचायत समिती यांचे कडे उपलब्ध
१२	सोबत जोडावयाची परीशिष्टे (शिफारस पत्रे / दाखले / दस्तऐवज)	वरील अनुक्रम नंबर ५ प्रमाणे
१३	त्या परीशिष्टांचा काही विशिष्ट नमुना असलेस तो नमुना	वरील अनुक्रम नंबर ५ प्रमाणे
१४	कार्यवाही बद्दल काही तक्रार असेल, तर ती कोणाकडे करावयाची, त्या अधिकाऱ्यांचे पदनाम	कृषि विकास अधिकारी जिल्हा परीषद कोल्हापूर
१५	उपलब्ध रक्कमेचा तपशिल (उदाहरणार्थ, तालुका पातळी वर एवढी रक्कम, जिल्हा पातळीवर एवढी रक्कम उपलब्ध वगैरे)	जिल्हा स्तरावर निधी उपलब्ध आहे.
१६	लाभधारकांची प्रत्येक वर्षागणिक दिलेल्या नमुन्या नुसार यादी	विभागात दफ्तरी ठेवणेत आलेली आहे.
१७	उद्दीष्ट (ठरविले असल्यास) आर्थिक	अनुदान प्राप्त होणे वरती
१८	शेरा (असल्यास)	--

अ.नं.	बाब	अनुदानाची टक्केवारी	अनुदान मर्यादा (रुपये)
१	जमिन सुधारणा (१ हेक्टर मर्यादेत)	१००	मृदुसंधारण निकषा नुसार रुपये ४०,०००/-
२	निविष्ठा वाटप (१ हेक्टर मर्यादेत)	१००	रुपये ५,००० /-
३	पिक संरक्षण औजारे / शेतीची सुधारणा औजारे	१००	रुपये १०,००० /-
४	पंप संच	१००	रुपये २०,००० /-
५	इनवेल बोअरिंग	१००	रुपये २०,००० /- च्या मर्यादेत
६	नविन विहीर रोजगार हमी योजने नुसार	१००	रुपये १,००,००० /- च्या मर्यादेत
७	पाइप लाइन	१००	३०० मीटर पर्यंत रुपये २०,०००/- च्या मर्यादेत
८	जुनी विहीर दुरुस्ती	१००	रुपये ३०,००० /- च्या मर्यादेत
९	बैल जोडी / रेडा जोडी	१००	रुपये ३०,००० /- च्या मर्यादेत
१०	बैलगाडी	१००	रुपये १५,००० /- च्या मर्यादेत
११	पारसबाग कार्यक्रम	१००	रुपये २०० / प्रति गुंठा
१२	शेत तळे	१००	रुपये ३५,००० /- च्या मृदुसंधारण निकषा नुसार
१३	ताडपत्री	१००	रुपये १०,००० /- च्या मर्यादेत
१४	तुषार / ठिबक शिंचन संच पुरवठा	१००	रुपये २५,००० /- च्या मर्यादेत

पंचायत समिती शिरोळ

कलम ४ (१) (b) (xii) नमुना क

पंचायत समिती शिरोळ येथील कृषि कार्यालय या सार्वजनिक प्राधिकरणातील अनुदान वाटपाची पध्दत

१	कार्यक्रमाचे / योजनेचे नांव	औजार व आयुध्ये वाटप योजना
२	लाभधारकासाठी पात्रतेच्या अटी	१) लाभार्थी अल्प भु धारक शेतकरी असावा. २) अनुदान वजा जाता भरावी लागणारी रक्कम भरणे आवश्यक.
३	लाभ मिळण्यासाठी असलेल्या पुर्व अटी	वरील अनुक्रम नंबर दोन प्रमाणे
४	या योजेचा लाभ घेण्यासाठी असलेली कार्यपध्दत	शासना कडून योजना मंजूर होवून साहित्य प्राप्त झालेनंतर वरील अनुक्रम नंबर दोन प्रमाणे पुर्तता करुन कागदपत्रे सादर करुन औजारे अथवा अनयुध्ये घेता येते.
५	पात्रता ठरविण्याचे निकष आणि कागदपत्रे	८ अ चा उतारा, ओळखपत्र, अपत्य दाखला, तसेच मागणी अर्ज
६	या योजेतून मिळणाऱ्या लाभांचा तपशिल (अ-नुदान अथवा अन्य मदत दिली जात असेल, तर तो ही तपशिल द्यावा)	सदर कार्यक्रमांतर्गत स्प्रे पंप, पॉवर स्प्रेपंप औषधे, सायकल कोळपे, ताडपत्री, इत्यादी बाबींचा समावेश होतो.
७	आनुदान वाटपाची पध्दत	औजारे / आयुध्ये वाटप करते वेळीच अनुदान वजा जाता लागणारी रक्कम भरणे केली जाते.
८	अर्ज कोठे करावा अथवा अर्ज करण्यासाठी कार्यालयात कोणाला भेटावे ?	तालुका पातळीवर गट विकास अधिकारी
९	अर्जाबरोबर भरावयाची फी (असल्यास)	काही नाही
१०	अन्य फी (असल्यास)	अनुदान वजा जाता उर्वरीत रक्कम भरावी लागते.
११	अर्जाचा नमुना (जेथे असा नमुना ठरविलेला असेल तेथे) जर अर्ज कोऱ्या कागदावर करुन भागणार असेल तर त्या अर्जदारो किमान कोणती माहिती भरली पाहीजे, हे ही स्पष्ट करावे.	कृषि विभाग पंचायत समिती यांचे कडे उपलब्ध
१२	सोबत जोडावयाची परीशिष्टे (शिफारस पत्रे / दाखले / दस्तऐवज)	८ अ , ओळखपत्र, अपत्य दाखला
१३	त्या परीशिष्टांचा काही विशिष्ट नमुना असलेस तो नमुना	--
१४	कार्यवाही बद्दल काही तक्रार असेल, तर ती कोणाकडे करावयाची, त्या अधिकाऱ्यांचे पद नाम	कृषि विकास अधिकारी , जिल्हा परीषद कोल्हापूर
१५	उपलब्ध रकमेचा तपशिल (उदाहरणार्थ, तालुका पातळी वर एवढी रक्कम, जिल्हा पातळीवर एवढी रक्कम उपलब्ध वगैरे)	नाही
१६	लाभधारकांची प्रत्येक वर्षागणिक दिलेल्या इ नमुनया नुसार यादी	उपलब्ध आहे
१७	उद्दीष्ट (ठरविले असल्यास)	साहित्य उपलब्धते नुसार

पंचायत समिती शिरोळ

कलम ४ (१) (b) (xii) नमुना क

पंचायत समिती शिरोळ येथील कृषि कार्यालय या सार्वजनिक प्राधिकरणातील अनुदान वाटपाची पध्दत

१	कार्यक्रमाचे / योजनेचे नांव	बॅटरी ऑपरेटेड स्प्रे पंप वाटप योजना (पं.स.सेस फंड)
२	लाभधारकासाठी पात्रतेच्या अटी	१) लाभार्थी अल्प भुधारक शेतकरी असावा. २) अनुदान वजा जाता भरावी लागणारी रक्कम भरणे आवश्यक.
३	लाभ मिळण्यासाठी असलेल्या पुर्व अटी	वरील अनुक्रम नंबर दोन प्रमाणे
४	या योजनेचा लाभ घेण्यासाठी असलेली कार्यपध्दत	साहित्य प्राप्त झालेनंतर वरील अनुक्रम नंबर दोन प्रमाणे पुर्तता करून कागदपत्रे सादर करून औजारे अथवा आयुध्ये घेता येते.
५	पात्रता ठरविण्याचे निकष आणि कागदपत्रे	८ अ चा उतारा, ओळखपत्र, अपत्य दाखला, तसेच मागणी अर्ज
६	या योजनेतून मिळणाऱ्या लाभांचा तपशिल (अनुदान अथवा अन्य मदत दिली जात असेल, तर तो ही तपशिल द्यावा)	सदर कार्यक्रमांतर्गत बॅटरी ऑपरेटेड स्प्रे पंप दिले जाते.
७	अनुदान वाटपाची पध्दत	औजारे / आयुध्ये वाटप करते वेळीच अनुदान वजा जाता लागणारी रक्कम भरणे केली जाते.
८	अर्ज कोठे करावा अथवा अर्ज करण्यासाठी कार्यालयात कोणाला भेटावे ?	तालुका पातळीवर गट विकास अधिकारी
९	अर्जाबरोबर भरावयाची फी (असल्यास)	काही नाही
१०	अन्य फी (असल्यास)	अनुदान वजा जाता उर्वरीत रक्कम भरावी लागते.
११	अर्जाचा नमुना (जेथे असा नमुना ठरविलेला असेल तेथे) जर अर्ज कोऱ्या कागदावर करून भागणार असेल तर त्या अर्जदाराने किमान कोणती माहिती भरली पाहिजे, हे ही स्पष्ट करावे.	कृषि विभाग पंचायत समिती यांचे कडे उपलब्ध
१२	सोबत जोडावयाची परीशिष्टे (शिफारस पत्रे / दाखले / दस्तऐवज)	८ अ , ओळखपत्र, अपत्य दाखला
१३	त्या परीशिष्टांचा काही विशिष्ट नमुना असलेस तो नमुना	--
१४	कार्यवाही बद्दल काही तक्रार असेल, तर ती कोणाकडे करावयाची, त्या अधिकाऱ्यांचे पदनाम	गट विकास अधिकारी पं स शिरोळ
१५	उपलब्ध रकमेचा तपशिल (उदाहरणार्थ, तालुका पातळी वर एवढी रक्कम, जिल्हा पातळीवर एवढी रक्कम उपलब्ध वगैरे)	नाही
१६	लाभधारकांची प्रत्येक वर्षागणिक दिलेल्या नमुन्या नुसार यादी	उपलब्ध आहे
१७	उद्दीष्ट (ठरविले असल्यास)	साहित्य उपलब्धते नुसार

पंचायत समिती शिरोळ

कलम ४ (१) (b) (xii) नमुना क

पंचायत समिती शिरोळ येथील महाराष्ट्र राज्य ग्रामिण जिवत्रोती अभियान या सार्वजनिक प्राधिकरणातील अनुदान वाटपाची पध्दत

१	कार्यक्रमाचे / योजनेचे नांव	स्वयंसहाय्यता बचत गट
२	लाभधारकासाठी पात्रतेच्या अटी	लाभार्थी दारीद्र रेषे खालील असावा.
३	लाभ मिळण्यासाठी असलेल्या पुर्व अटी	या पुर्वी या योजनेचा लाभ न घेतलेला लाभार्थी असावा.
४	या योजनेचा लाभ घेण्यासाठी असलेली कार्यपध्दती	लाभार्थी दारीद्र रेषे खालील कमीत कमी १० महिलांनी एकत्र येवून बचत गटाची स्थापना करणे.
५	पात्रता ठरविण्याचे निकष आणि कागदपत्रे	बचत गट स्थापन झाले बाबतचा ठराव, प्रोसिडींग नोंद वही, किर्द, इत्यादी
६	या योजनेतून मिळणाऱ्या लाभांचा तपशिल (अनुदान अथवा अन्य मदत दिली जात असेल, तर तो ही तपशिल द्यावा)	कोणत्याही लघु उद्योगासाठी उदाहरणार्थ दुग्धव्यवसाय, शेळी पालन, विट भट्टी इत्यादी
७	अनुदान वाटपाची पध्दत	बचत गट स्थापन झाले नंतर ३ महिन्या नंतर प्रत वारी करून १. खेळते भांडवलासाठी गुणांकन प्रमाणे अनुदान देणेत येते. २. प्रथम प्रकल्पमध्ये अर्थसहाय्य व तदांतर प्रकल्प व्यवसायसाठी कर्ज दिले जाते व कर्जवरील ७ टक्के चे वरील व्याजरकमेवर अनुदान मिळते.
८	अर्ज कोठे करावा अथवा अर्ज करण्यासाठी कार्यालयात कोणाला भेटावे ?	गट विकास अधिकारी पंचायत समिती शिरोळ
९	अर्जाबरोबर भरावयाची फी (असल्यास)	काही नाही
१०	अन्य फी (असल्यास)	काही नाही.
११	अर्जाचा नमुना (जेथे असा नमुना ठरविलेला असेल तेथे) जर अर्ज कोऱ्या कागदावर करून भागणार असेल तर त्या अर्जदाराने किमान कोणती माहिती भरली पाहिजे, हे ही स्पष्ट करावे.	पंचायत समिती शिरोळ कडील विहित नमुन्यात.
१२	सोबत जोडावयाची परीशिष्टे (शिफारस पत्रे / दाखले / दस्तऐवज)	पंचायत समिती शिरोळ कडील विहित नमुन्यात दर्शविले प्रमाणे
१३	त्या परीशिष्टांचा काही विशिष्ट नमुना असलेस तो नमुना	काही नाही
१४	कार्यवाही बद्दल काही तक्रार असेल, तर ती कोणाकडे करावयाची, त्या अधिकाऱ्यांचे पदनाम	गट विकास अधिकारी पंचायत समिती शिरोळ
१५	उपलब्ध रकमेचा तपशिल (उदाहरणार्थ, तालुका पातळी वर एवढी रक्कम, जिल्हा पातळीवर एवढी रक्कम उपलब्ध वगैरे)	जिल्हा ग्रामीण विकास यंत्रणे कडून अनुदान उपलब्धते नुसार गटास बँके मार्फत वाटप केले जाते.
१६	लाभधारकांची प्रत्येक वर्षागणिक दिलेल्या नमुन्या नुसार यादी	अनुदान नोंद वही मध्ये नोंद ठेवली जाते.
१७	उद्दीष्ट (ठरविले असल्यास)	स्वयंरोजगारी संस्था
१८	शेरा (असल्यास)	

पंचायत समिती शिरोळ

कलम ४ (१) (b) (xii) नमुना क

पंचायत समिती शिरोळ येथील इंदिरा आवास योजना या सार्वजनिक प्राधिकरणातील अनुदान वाटपाची पध्दत

१	कार्यक्रमाचे / योजनेचे नांव	इंदिरा आवास योजना (नविन घरकुले)
२	लाभधारकासाठी पात्रतेच्या अटी	१.दारीद्र रेषेच्या सर्व्हेक्षणात नोंद असणे आवश्यक. २. बेघर प्रतिक्षा यादीत नांव असणे आवश्यक ३.घर बांधणेस स्वतःची जागा, पडसर, जिर्णघर असणे आवश्यक ४.यापुर्वी या योजनेचा लाभ घेतलेला नसावा.५.ग्रामसभेच्या ठरावा-ने कमी गुणांकाने प्राधाय क्रम यादीतून निवड होणे आवश्यक
३	लाभ मिळण्यासाठी असलेल्या पुर्व अटी	वरील अनुक्रम नंबर दोन प्रमाणे
४	या योजेचा लाभ घेण्यासाठी असलेली कार्यपध्दती	संबंधीत ग्रामपंचायती मार्फत घरकुल बांधणेसाठीचे प्रस्ताव सादर झालेनंतर त्याची छाननी करुन प्रस्ताव जिल्हा ग्रामीण विकास यंत्रणे कडे पाठविला जातो व तिकडून मंजूरी प्राप्त झालेवर लाभ दिला जातो.
५	पात्रता ठरविण्याचे निकष आणि कागदपत्रे	संबंधीत ग्रामपंचायतीचा ग्रामसभेचा ठराव व आुक्रम नंबर दोन मध्ये नमूद केलेल्या बाबींची प्रमाणपत्रे
६	या योजेतून मिळणाऱ्या लाभांचा तपशिल (अ-नुदान अथवा अन्य मदत दिली जात असेल, तर तो ही तपशिल द्यावा)	लाभार्थीस शासना मार्फत रक्कम रुपये ९५०००/- इतके अनुदान दिले जाते त्यामध्ये लाभार्थी स्वतःचा हिस्सा म्हणून रक्कम रुपये ५०००/-
७	अनुदान वाटपाची पध्दत	प्रस्तावास मंजूरी मिळाले नंतर काम सुरु करणेसाठी १ ला हप्ता ३५०००/-, २ रा हप्ता ३५०००/- दिला जातो व अंतिम हप्ता २५०००/- मूल्यांकना प्रमाणे दिला जातो. सदर लाभार्थीस गटस्तरावरून अनुदान
८	अर्ज कोठे करावा अथवा अर्ज करण्यासाठी कार्यालयात कोणाला भेटावे ?	गट विकास अधिकारी पंचायत समिती शिरोळ
९	अर्जाबरोबर भरावयाची फी (असल्यास)	काही नाही.
१०	अन्य फी (असल्यास)	लाभार्थीस स्वहिस्सा म्हणून ५०००/- भरावे लागतात.
११	अर्जाचा नमुना (जेथे असा नमुना ठरविलेला असेल तेथे) जर अर्ज कोऱ्या कागदावर करुन भागणार असेल तर त्या अर्जदाराने किमान कोणती माहिती भरली पाहिजे, हे ही स्पष्ट करावे.	काही नाही
१२	सोबत जोडावयाची परीशिष्टे (शिफारस पत्रे / दाखले / दस्तऐवज)	आुक्रम नंबर दोन मध्ये नमूद केले प्रमाणे सर्व दाखल्याच्या प्रति
१३	त्या परीशिष्टांचा काही विशिष्ट नमुना असलेस तो नमुना	काही नाही

१४	कार्यवाही बद्दल काही तक्रार असेल, तर ती कोणाकडे करावयाची, त्या अधिकाऱ्यांचे पदनाम	गट विकास अधिकारी पंचायत समिती शिरोळ
१५	उपलब्ध रकमेचा तपशिल (उदाहरणार्थ, तालुका पातळी वर एवढी रक्कम, जिल्हा पातळीवर एवढी रक्कम उपलब्ध वगैरे)	शासना कडून प्राप्त अनुदान जिल्हा ग्रामीण विकास यंत्रणा यांचे मार्फत वितरीत केले जाते
१६	लाभधारकांची प्रत्येक वर्षागणिक दिलेल्या म्मुया - नुसार नमुन्या नुसार यादी	लाभार्थी याद्या ग्रां.प. निहाय गांव पातळीवर व पं.स. कार्यालयात ठेवणेत आलेल्या आहेत.
१७	उद्दीष्ट (ठरविले असल्यास)	जिल्हा ग्रामीण विकास यंत्रणा यांचे मार्फत ठरविले जाते ते उद्दीष्ट १५९ घरकुले बांधणेच उद्दीष्ट आहे.

पंचायत समिती शिरोळ

कलम ४ (१) (b) (xii) नमुना क

पंचायत समिती शिरोळ येथील राजीव गांधी ग्रामिण निवारा योजना क्र.२ या सार्वजनिक प्राधिकरणातील अ-
नुदान वाटपाची पध्दत

१	कार्यक्रमाचे / योजनेचे नांव	राजीव गांधी ग्रामिण योजना क्र. २
२	लाभधारकासाठी पात्रतेच्या अटी	१.घर बांधणेस स्वतःची २७० चौ.फु. जागा, असणे आवश्यक.२.यापुर्वी या योजनेचा लाभ घेतलेला नसावा. ग्राम सभेचा ठराव ३ तहसिल दार यांचा ९६०००/- चे आतील उत्पन्नाचा दाखला ४ रहिवासी दाखला ५ शासकिय
३	लाभ मिळण्यासाठी असलेल्या पुर्व अटी	वरील अनुक्रम नांबर दोन प्रमाणे
४	या योजनेचा लाभ घेण्यासाठी असलेली कार्यपध्दती	संबंधीत ग्रामपंचायती मार्फत घरकुल बांधणेसाठीचे प्रस्ताव सादर झालेनंतर त्याची छाननी करूना बँकेची पात्र अपात्र शिफारसी सह प्रस्ताव जिल्हा ग्रामीण विकास यंत्रणे कडे पाठविला जातो व तिकडून मंजूर केली जाते.
५	पात्रता ठरविण्याचे निकष आणि कागदपत्रे	संबंधीत ग्रामपंचायतीचा ग्रामसभेचा ठराव व अनुक्रम नंबर दोन मध्ये नमूद केलेल्या बाबींची प्रमाणपत्रे
६	या योजनेतून मिळणाऱ्या लाभांचा तपशिल (अनुदान अथवा अन्य मदत दिली जात असेल, तर तो ही तपशिल द्यावा)	लाभार्थीस बँकामार्फत रक्कम रुपये ९००००/- इतके कर्ज दिले जाते त्यामध्ये लाभार्थी स्वतःचा हिस्सा म्हणून रक्कम रुपये १००००/- व व्याजाची रक्कम म्हाडामार्फत लाभार्थीच्या खातेवर जमा होते.
७	अनुदान वाटपाची पध्दत	बँकामार्फत कर्ज वाटप
८	अर्ज कोठे करावा अथवा अर्ज करण्यासाठी कार्यालयात कोणाला भेटावे ?	गट विकास अधिकारी पंचायत समिती शिरोळ
९	अर्जाबरोबर भरावयाची फी (असल्यास)	काही नाही.
१०	अन्य फी (असल्यास)	काही नाही.
११	अर्जाचा नमुना (जेथे असा नमुना ठरविलेला असेल तेथे) जर अर्ज कोऱ्या कागदावर करुन भागणार असेल तर त्या अर्जदाराने किमान कोणती माहिती भरली पाहीजे, हे ही स्पष्ट करावे.	नमुना फॉर्म पं.स. स्तरावर उपलब्ध आहे.
१२	सोबत जोडावयाची परीशिष्टे (शिफारस पत्रे / दाखले / दस्तऐवज)	अनुक्रम नंबर दोन मध्ये नमूद केले प्रमाणे सर्व दाखल्याच्या प्रति
१३	त्या परीशिष्टांचा काही विशिष्ट नमुना असलेस तो नमुना	काही नाही
१४	कार्यवाही बद्दल काही तक्रार असेल, तर ती कोणाकडे करावयाची, त्या अधिकाऱ्यांचे पदनाम	गट विकास अधिकारी पंचायत समिती शिरोळ
१५	उपलब्ध रकमेचा तपशिल (उदाहरणार्थ, तालुका पातळी वर एवढी रक्कम, जिल्हा पातळीवर एवढी रक्कम उपलब्ध वगैरे)	वर्षातील होणा-या व्याजाची रक्कम शासनाकडून प्राप्त अनुदान जिल्हा ग्रामीण विकास यंत्रणा यांचे मार्फत वितरीत केले जाते
१६	लाभधारकांची प्रत्येक वर्षागणिक दिलेल्या नमुन्या नुसार यादी	लाभार्थी याद्या ग्रं.प. निहाय गांव पातळीवर व पं.स. कार्यालयात ठेवणेत आलेल्या आहेत.
१७	उद्दीष्ट (ठरविले असल्यास)	जिल्हा ग्रामीण विकास यंत्रणा यांचे मार्फत ठरविले जाते .
१८	शेरा (असल्यास)	

पंचायत समिती शिरोळ

कलम ४ (१) (b) (xii) नमुना क

पंचायत समिती शिरोळ येथील समाज कल्याण विभाग या सार्वज्जिक प्राधिकरणातील अनुदान वाटपाची पध्दत

१	कार्यक्रमाचे / योजेचे नांव	२० % राखीव निधीमधून मागासवर्गीय व्यक्तीसाठी शिलाई मशिन पुरविणे (पं.स.सेस)
२	लाभधारकासाठी पात्रतेच्या अटी	१. जातीचा दाखला २. उत्पन्नाचा दाखला ३. रहिवाशी दाखला ४. ग्रामसभा ठराव ५. असेसमेंट उतारा ६. शिवणकाम येत असलेबाबतचा दाखला
३	लाभ मिळण्यासाठी असलेल्या पुर्व अटी	वरील प्रमाणे
४	या योजनेचा लाभ घेण्यासाठी असलेली कार्यपध्दती	लाभार्थीचा अर्ज गट विकास अधिकारी यांचे कडे मंजूरीस सादर केला जातो.
५	पात्रता ठरविण्याचे निकष आणि कागदपत्रे	वरील अनुक्रम नंबर दोन प्रमाणे
६	या योजनेतून मिळणाऱ्या लाभांचा तपशिल (अनुदान किंवा अन्य मदत दिली जात असेल तर तोही तपशिल द्यावा)	शिलाई मशिन दिले जाते.
७	अनुदान वाटपाची पध्दत	पंचायत समिती मार्फत.
८	अर्ज कोठे करावा अथवा अर्ज करण्यासाठी कार्यालयात कोणाला भेटावे ?	लाभार्थीचा अर्ज गट विकास अधिकारी यांचे कडे सादर करावा.
९	अर्जाबरोबर भरावयाची फी (असल्यास)	काही नाही.
१०	अन्य फी (असल्यास)	काही नाही.
११	अर्जाचा नमुना (जेथे असा नमुना ठरविलेला असेल तेथे) जर अर्ज कोऱ्या कागदावर करून भागणार असेल तर त्या अर्जदाराने किमान कोणती माहिती भरली पाहिजे, हे ही स्पष्ट करावे.	पंचायत समिती शिरोळ येथील समाजकल्याण विभागाकडे उपलब्ध आहे.
१२	सोबत जोडावयाची परीशिष्टे (शिफारस पत्रे / दाखले / दस्तऐवज)	अनुक्रम नंबर दोन मध्ये नमुद केले प्रमाणे सर्व दाखल्याच्या प्रति
१३	त्या परीशिष्टांचा काही विशिष्ट नमुना असलेस तो नमुना	काही नाही.
१४	कार्यवाही बद्दल काही तक्रार असेल, तर ती कोणाकडे करावयाची, त्या अधिकाऱ्यांचे पदनाम	गट विकास अधिकारी पंचायत समिती शिरोळ
१५	उपलब्ध रकमेचा तपशिल (उदाहरणार्थ, तालुका पातळी वर एवढी रक्कम, जिल्हा पातळीवर एवढी रक्कम उपलब्ध वगैरे)	--
१६	लाभधारकांची प्रत्येक वर्षागणिक दिलेल्या नमुन्या नुसार यादी	यादी समाज कल्याण विभाग पं.स. येथे उपलब्ध आहे.
१७	उद्दीष्ट (ठरविले असल्यास)	पं.स.स्तरावर लाभार्थी निश्चीत केलेले जातात.
१८	शेरा (असल्यास)	---

पंचायत समिती शिरोळ

कलम ४ (१) (b) (xii) नमुना क

पंचायत समिती शिरोळ येथील समाज कल्याण विभाग या सार्वजनिक प्राधिकरणातील अनुदान वाटपाची पध्दत

१	कार्यक्रमाचे / योजनेचे नांव	३ % राखीव निधीमधून अपंग व्यक्तीसाठी घरदुरूस्तीसाठी अनुदान देणे (पं.स.सेस)
२	लाभ धारकासाठी पात्रतेच्या अटी	१. ४० टक्केपेक्षा जास्त अपंगत्व असलेबाबतचा वैदयकीय दाखला २. उत्पन्नाचा दाखला ३. रहिवाशी दाखला ४. ग्रामसभा ठराव ५. असेसमेंट उतारा
३	लाभ मिळण्यासाठी असलेल्या पुर्व अटी	वरील प्रमाणे
४	या योजनेचा लाभ घेण्यासाठी असलेली कार्यपध्दती	लाभार्थीचा अर्ज गट विकास अधिकारी यांचे कडे मंजूरीस सादर केला जातो.
५	पात्रता ठरविण्याचे निकष आणि कागदपत्रे	वरील अनुक्रम नंबर दोन प्रमाणे
६	या योजनेतून मिळणाऱ्या लाभांचा तपशिल (अनुदान किंवा अन्य मदत दिली जात असेल तर तोही तपशिल द्यावा)	अनुदान दिले जाते.
७	अनुदान वाटपाची पध्दत	पंचायत समिती मार्फत.
८	अर्ज कोठे करावा अथवा अर्ज करण्यासाठी कार्यालयात कोणाला भेटावे ?	लाभार्थीचा अर्ज गट विकास अधिकारी यांचे कडे सादर करावा
९	अर्जाबरोबर भरावयाची फी (असल्यास)	काही नाही
१०	अन्य फी (असल्यास)	काही नाही
११	अर्जाचा नमुना (जेथे असा मूा ठरविलेला असेल तेथे) जर अर्ज कोऱ्या कागदावर करू भागणार असेल तर त्या अर्जदारो किमा कोणती माहिती भरली पाहीजे, हे ही स्पष्ट करावे.	पंचायत समिती शिरोळ येथील समाजकल्याण विभागाकडे उपलब्ध आहे.
१२	सोबत जोडावयाची परीशिष्टे (शिफारस पत्रे / दाखले / दस्तऐवज)	अनुक्रम नंबर दोन मध्ये नमुद केले प्रमाणे सर्व दाखल्याच्या प्रति
१३	त्या परीशिष्टांचा काही विशिष्ट नमुना असलेस तो नमुना	काही नाही.
१४	कार्यवाही बद्दल काही तक्रार असेल, तर ती कोणाकडे करावयाची, त्या अधिकाऱ्यांचे पदनाम	गट विकास अधिकारी पंचायत समिती शिरोळ
१५	उपलब्ध रकमेचा तपशिल (उदाहरणार्थ, तालुका पातळी वर एवढी रक्कम, जिल्हा पातळीवर एवढी रक्कम उपलब्ध वगैरे)	--
१६	लाभधारकांची प्रत्येक वर्षागणिक दिलेल्या नमुन्या नुसार यादी	यादी समाज कल्याण विभाग पं.स. येथे उपलब्ध आहे.
१७	उद्दीष्ट (ठरविले असल्यास)	पं.स.स्तरावर लाभार्थी निश्चीत केलेले जातात.
१८	शेरा (असल्यास)	--

पंचायत समिती शिरोळ

कलम ४ (१) (b) (xii) नमुना क

पंचायत समिती शिरोळ येथील समाज कल्याण विभाग या सार्वजनिक प्राधिकरणातील अनुदान वाटपाची पध्दत

१	कार्यक्रमाचे / योजेचे नांव	दलित वस्ती सुधार योजना
२	लाभधारकासाठी पात्रतेच्या अटी	१) ग्रामपंचायतीचे मागणी पत्र २) विवरण पत्र ३) लोकसंख्येचा दाखला ४) नमुना नं.३ उतारा ५) समजुतीचा नकाशा ६) जागेचा असेसमेंट उतारा ७) ग्रामपंचायतीचा ठराव
३	लाभ मिळण्यासाठी असलेल्या पुर्व अटी	वरील अनुक्रम नंबर दोन प्रमाणे
४	या योजनेचा लाभ घेण्यासाठी असलेली कार्यपध्दती	गट विकास अधिकारी यांचे मार्फत समाज कल्याण अधिकारी जिल्हा परीषद कोल्हापुर याच्याकडे मंजूरीसाठी सादर.
५	पात्रता ठरविण्याचे निकष आणि कागदपत्रे	१) ग्रामपंचायतीचे मागणी पत्र २) विवरण पत्र ३) लोकसंख्येचा दाखला ४) नमुना नं.३ उतारा ५) समजुतीचा नकाशा ६) जागेचा असेसमेंट उतारा ७) ग्रामपंचायतीचा ठराव
६	या योजनेतून मिळणाऱ्या लाभांचा तपशिल (अनुदान अथवा अन्य मदत दिली जात असेल, तर तो ही तपशिल द्यावा)	दलितवस्ती सुधार योजना मधील काम - गटर करणे / आर. सी. सी. रस्ता करणे / डांबरीकरण करणे
७	अनुदान वाटपाची पध्दत	दलित वस्ती साठी अनुदान शासनाने लोकसंख्येच्या प्रमाणात निश्चीत केलेले आहे. त्यानुसार सदर अनुदानाच्या मर्यादेत काम निवड करणेत येते.
८	अर्ज कोठे करावा अथवा अर्ज करण्यासाठी कार्यालयात कोणाला भेटावे ?	दलित वस्ती तील कामाच्या गरजेनुसार ग्रामपंचायती ठराव करून प्रस्ताव गट विकास अधिकारी यांचे मार्फत समाज कल्याण अधिकारी जिल्हा परीषद कोल्हापुर यांचे कडे सादर करणेचा आहे.
९	अर्जाबरोबर भरावयाची फी (असल्यास)	काही नाही
१०	अन्य फी (असल्यास)	काही नाही
११	अर्जाचा नमुना (जेथे असा नमुना ठरविलेला असेल तेथे) जर अर्ज कोऱ्या कागदावर करून भागणार असेल तर त्या अर्जदाराने किमान कोणती माहिती भरली पाहिजे, हे ही स्पष्ट करावे.	सध्या कोऱ्या कागदावर ग्रा.पं. ने प्रस्ताव आवश्यक त्या कागदपत्रासहित सादर करणेचा आहे.
१२	सोबत जोडावयाची परीशिष्टे (शिफारस पत्रे / दाखले / दस्तऐवज)	अ.नं. ५ नुसार
१३	त्या परीशिष्टांचा काही विशिष्ट नमुना असलेस तो नमुना	काही नाही.
१४	कार्यवाही बद्दल काही तक्रार असेल, तर ती कोणाकडे करावयाची, त्या अधिकाऱ्यांचे पदनाम	गट विकास अधिकारी पंचायत समिती शिरोळ
१५	उपलब्ध रकमेचा तपशिल (उदाहरणार्थ, तालुका पातळी वर एवढी रक्कम, जिल्हा पातळीवर एवढी रक्कम उपलब्ध वगैरे)	--
१६	लाभधारकांची प्रत्येक वर्षागणिक दिलेल्या नमुन्या नुसार यादी	पंचायत समिती शिरोळ येथील समाजकल्याण विभागाकडे उपलब्ध आहे.
१७	उद्दीष्ट (ठरविले असल्यास)	बृहत आराखडयाुसार व प्राप्त अनुदाना नुसार
१८	शेरा (असल्यास)	--

पंचायत समिती शिरोळ

कलम ४ (१) (b) (xii) नमुना क

पंचायत समिती शिरोळ येथील समाज कल्याण विभाग या सार्वजनिक प्राधिकरणातील अनुदान वाटपाची पध्दत

१	कार्यक्रमाचे / योजेचे नांव	वृद्ध साहित्यिक / कलाकार यांना मानधन
२	लाभधारकासाठी पात्रतेच्या अटी	१) साहित्य व कलेच्या क्षेत्रात ज्यांनी मोलाची भर घातली अशी व्यक्ती २) सांस्कृतिक कला व वाडःमय क्षेत्रात ज्यांनी प्रदिर्घ कामगिरी केलेली व्यक्ती ३) वय ५० वर्षा पेक्षा जास्त
३	लाभ मिळण्यासाठी असलेल्या पुर्व अटी	वरील अनुक्रम नंबर दोन प्रमाणे
४	या योजनेचा चा लाभ घेण्यासाठी असलेली कार्यपध्दती	गट विकास अधिकारी यांचे मार्फत समाज कल्याण अधिकारी जिल्हा परीषद कोल्हापुर याचेकडे मंजुरीसाठी सादर.
५	पात्रता ठरविण्याचे निकष आणि कागदपत्रे	निकष अनु. क्रं. २ प्रमाणे , वयाचा दाखला , उतपत्राचा २४०००/- पर्यंतचा दाखला, ३ फोटो, प्रतिष्ठीत व्यक्तीची पुराव्याच्या शिफारसी पत्रे.
६	या योजनेतून मिळणाऱ्या लाभांचा तपशिल (अनुदान अथवा अन्य मदत दिली जात असेल, तर तोही तपशिल द्यावा)	वर्षास रु. १२०००/- प्रमाणे अनुदान
७	अनुदान वाटपाची पध्दत	पंचायत समिती, मार्फत अनुदान उपलब्ध तेनुसार संबंधित कलाकाराच्या नांवे बँकेत अनुदान जमा करणेत येते.
८	अर्ज कोठे करावा अथवा अर्ज करण्यासाठी कार्यालयात कोणाला भेटावे ?	गट विकास अधिकारी यांचे मार्फत समाज कल्याण अधिकारी जिल्हा परीषद कोल्हापुर यांचे कडे सादर करणेचा आहे.
९	अर्जाबरोबर भरावयाची फी (असल्यास)	काही नाही
१०	अन्य फी (असल्यास)	काही नाही
११	अर्जाचा नमुना (जेथे असा नमुना ठरविलेला असेल तेथे) जर अर्ज कोऱ्या कागदावर करून भागणार असेल तर त्या अर्जदाराने किमान कोणती माहिती भरली पाहीजे, हे ही स्पष्ट करावे.	विहित नमुन्यातील सर्व कागदपत्रांची पुर्तता करून प्रस्ताव सादर करणेचा आहे.
१२	सोबत जोडावयाची परीशिष्टे (शिफारस पत्रे / दाखले / दस्तऐवज)	अ.नं. २ व ५ नुसार
१३	त्या परीशिष्टांचा काही विशिष्ट नमुना असलेस तो नमुना	परीशिष्ट क प्रमाणे
१४	कार्यवाही बद्दल काही तक्रार असेल, तर ती कोणाकडे करावयाची, त्या अधिकाऱ्यांचे पदनाम	गट विकास अधिकारी पंचायत समिती शिरोळ
१५	उपलब्ध रकमेचा तपशिल (उदाहरणार्थ, तालुका पातळी वर एवढी रक्कम, जिल्हा पातळीवर एवढी रक्कम उपलब्ध वगैरे)	--
१६	लाभधारकांची प्रत्येक वर्षागणिक दिलेल्या नमन्या नुसार यादी	पंचायत समिती शिरोळ येथील समाजकल्याण विभागाकडे उपलब्ध आहे.
१७	उद्दीष्ट (ठरविले असल्यास)	--
१८	शेरा (असल्यास)	--

पंचायत समिती शिरोळ

कलम ४ (१) (b) (xii) नमुना क

पंचायत समिती शिरोळ येथील पशुसंवर्धन कार्यालय या सार्वजनिक प्राधिकरणातील अनुदान वाटपाची पध्दत

१	कार्यक्रमाचे / योजनेचा नांव	१.विशेष घटक योजना २.दूधाळ जनावरे वाटप ७५ टक्के अनुदानावर वाटप
२	लाभधारकासाठी पात्रतेच्या अटी	१) विहित नमुन्यातील अर्ज २) जातीचा दाखला ३) ७/१२व ८ अ उतारा (नसलेस संमती पत्र जोडणे) ४) शाळा सोडलेचा दाखला ५) मतदान ओळखपत्र ६) अपत्य व शौचालय दाखला ७) वित्तीय संस्था कर्ज हमीपत्र ८) यानुर्वी लाभ घेतलेला नसावा.
३	अनुदान वाटपाची पध्दत	सर्व परिपूर्ण कागदपत्र पूर्ण असलेल्या लाभार्थीस चेको अनुदान देणेत येते.
४	अर्ज कोठे करावा अथवा अर्ज करण्यासाठी कार्यालयात कोणाला भेटावे ?	तालुका पातळीवर पशुधन विकास अधिकारी (विस्तार)
५	अर्जाबरोबर भरावयाची फी (असल्यास)	काही नाही
६	अन्य फी (असल्यास)	काही नाही
७	अर्जाचा नमुना (जेथे असा नमुना ठरविलेला असे तेथे) जर अर्ज कोऱ्या कागदावर करून भागणार असेल तर त्या अर्जदाराने किमान कोणती माहिती भरली पाहिजे, हे ही स्पष्ट करावे.	पशुसंवर्धन विभाग पंचायत समिती यांचे कडे उपलब्ध
८	कार्यवाही बद्दल काही तक्रार असेल, तर ती कोणाकडे करावयाची, त्या अधिकाऱ्यांचे पदनाम	जिल्हा पशुसंवर्धन अधिकारी , जिल्हा परिषद कोल्हापूर
९	उपलब्ध रकमेचा तपशिल (उदाहरणार्थ, तालुका पातळी वर एवढी रक्कम, जिल्हा पातळीवर एवढी रक्कम उपलब्ध वगैरे)	प्रत्येकी रक्कम रूपये - ६३,७९६/-
१०	लाभधारकांची प्रत्येक वर्षागणिक दिलेल्या नमुन्या नुसार यादी	जिल्हा पशुसंवर्धन अधिकारी, जिल्हा परिषद कोल्हापूर व पशुधन विकास अधिकारी (वि) पं. स. शिरोळ याचेकडे उपलब्ध
११	उद्दीष्ट (ठरविले असल्यास)	--

पंचायत समिती शिरोळ

कलम ४ (१) (b) (xii) नमुना क

पंचायत समिती शिरोळ येथील पशुसंवर्धन कार्यालय या सार्वजनिक प्राधिकरणातील अनुदान वाटपाची पध्दत

१	कार्यक्रमाचे / योजेचे नाव	विशेष घटक योजना वैयक्तिक गट १० + १ शेळी गट वाटप ७५ टक्के अनुदानावर वाटप
२	लाभधारकासाठी पात्रतेच्या अटी	१) विहित नमुन्यातील अर्ज २) जातीचा दाखला ३) ७/१२व ८ अ उतारा (नसलेस संमती पत्र जोडणे) ४) शाळा सोडलेचा दाखला ५) मतदान ओळखपत्र ६) अपत्य व शौचालय दाखला ७) वित्तीय संस्था कर्ज हमीपत्र ८) यापूर्वी लाभ घेतलेला नसावा.
३	अनुदान वाटपाची पध्दत	सर्व परिपूर्ण कागदपत्र पूर्ण असलेल्या लाभार्थीस चेकने अनुदान देणेत येते.
४	अर्ज कोठे करावा अथवा अर्ज करण्यासाठी कार्यालयात कोणाला भेटावे ?	तालुका पातळीवर पशुधन विकास अधिकारी (विस्तार)
५	अर्जाबरोबर भरावयाची फी (असल्यास)	काही नाही
६	अन्य फी (असल्यास)	काही नाही
७	अर्जाचा नमुना (जेथे असा नमुना ठरविलेला असे तेथे) जर अर्ज कोऱ्या कागदावर करून भागणार असेल तर त्या अर्जदाराने किमान कोणती माहिती भरली पाहिजे, हे ही स्पष्ट करावे.	पशुसंवर्धन विभाग पंचायत समिती यांचे कडे उपलब्ध
८	कार्यवाही बद्दल काही तक्रार असेल, तर ती कोणाकडे करावयाची, त्या अधिकाऱ्यांचे पदनाम	जिल्हा पशुसंवर्धन अधिकारी, जिल्हा परिषद कोल्हापूर
९	उपलब्ध रकमेचा तपशिल (उदाहरणार्थ, तालुका पातळी वर एवढी रक्कम, जिल्हा पातळीवर एवढी रक्कम उपलब्ध वगैरे)	प्रत्येकी रक्कम रूपये - ५३४२९/- ---
१०	लाभधारकांची प्रत्येक वर्षागणिक दिलेल्या नमुन्या नुसार यादी	जिल्हा पशुसंवर्धन अधिकारी, जिल्हा परिषद कोल्हापूर व पशुधन विकास अधिकारी (वि) पं. स. शिरोळ
११	उद्दीष्ट (ठरविले असल्यास)	--

पंचायत समिती शिरोळ
कलम ४ (१) (b) (xii) नमुना क

पंचायत समिती शिरोळ येथील पशुसंवर्धन कार्यालय या सार्वजनिक प्राधिकरणातील अनुदान वाटपाची पध्दत

१	कार्यक्रमाचे / योजनेचे नांव	नाविन्यपूर्ण योजना १० शेळी व एक बोकड गट वाटप १० + १ शेळी गट वाटप
२	लाभधारकासाठी पात्रतेच्या अटी	१) विहित नमुन्यातील अर्ज २) जातीचा दाखला ३) ७/१२व ८ अ उतारा ४) शाळा सोडलेचा दाखला ५) मतदान ओळखपत्र ६) रेशनकार्ड ७) दारिद्र्य रेषेचा दाखला ८) एम्प्लायमेंट कार्ड झेरॉक्स ९) बचत गट दाखला १०) अंपग असेल तर दाखला वरील सर्व कागदपत्रासह प्रस्ताव ३ प्रतित सादर करणे आवश्यक आहे.
३	अनुदान वाटपाची पध्दत	सर्व परिपूर्ण कागदपत्र पूर्ण असलेल्या लाभार्थीस चेकने अनुदान देणेत येते.
४	अर्ज कोठे करावा अथवा अर्ज करण्यासाठी कार्यालयात कोणाला भेटावे ?	तालुका पातळीवर पशुधन विकास अधिकारी (विस्तार)
५	अर्जाबरोबर भरावयाची फी (असल्यास)	काही नाही
६	अन्य फी (असल्यास)	काही नाही
७	अर्जाचा नमुना (जेथे असा नमुना ठरविलेला असेल तेथे) जर अर्ज कोऱ्या कागदावर करून भागणार असेल तर त्या अर्जदाराने किमान कोणती माहिती भरली पाहिजे, हे ही स्पष्ट करावे.	पशुसंवर्धन विभाग पंचायत समिती यांचे कडे उपलब्ध
८	कार्यवाही बद्दल काही तक्रार असेल, तर ती कोणाकडे करावयाची, त्या अधिकाऱ्यांचे पदनाम	जिल्हा पशुसंवर्धन उप आयुक्त कोल्हापूर
९	उपलब्ध रक्कमेचा तपशिल (उदाहरणार्थ, तालुका पातळी वर एवढी रक्कम, जिल्हा पातळीवर एवढी रक्कम उपलब्ध वगैरे)	प्रत्येकी रक्कम रूपये - १) खुला ४३,९२९/- २) मागास ६५,८९३/-
१०	लाभधारकांची प्रत्येक वर्षागणिक दिलेल्या नमुन्या नुसार यादी	जिल्हा पशुसंवर्धन उप आयुक्त कोल्हापूर व पशुधन विकास अधिकारी (विस्तार) पं.स. शिरोळ
११	उद्दीष्ट (ठरविले असल्यास)	--

पंचायत समिती शिरोळ

कलम ४ (१) (b) (xii) नमुना क

पंचायत समिती शिरोळ येथील आरोग्य कार्यालय या सार्वजनिक प्राधिकरणातील अनुदान वाटपाची पध्दत

१	कार्यक्रमाचे / योजनेचे नांव	सावित्रीबाई कन्या कल्याण योजना
२	लाभधारकासाठी पात्रतेच्या अटी	१.दा.रे.खालील असून एका मुलीवर किंवा दोन मुलींवर नसबंदी शस्त्रक्रिया करून घेतलेली व्यक्ती
३	अनुदान वाटपाची पध्दत	एक मुलगी लाभार्थीस रू २०००/- रोख व रू ८०००/- चे प्रमाणपत्र दोन मुली लाभार्थीस रू २०००/- रोख व दोन्ही मुलींच्या नांवे प्रत्येकी रू ४०००/- चे बचत प्रमाणपत्र
४	अर्ज कोठे करावा अथवा अर्ज करण्यासाठी कार्यालयात कोणाला भेटावे ?	संबंधित प्राथमिक आरोग्य केंद्र
५	अर्जाबरोबर भरावयाची फी (असल्यास)	-
६	अन्य फी (असल्यास)	-
७	अर्जाचा नमुना (जेथे असा नमुना ठरविलेला असेल तेथे) जर अर्ज कोऱ्या कागदावर करून भागणार असेल तर त्या अर्जदाराने किमान कोणती माहिती भरली पाहिजे, हे ही स्पष्ट करावे.	लागू नाही
८	कार्यवाही बद्दल काही तक्रार असेल, तर ती कोणाकडे करावयाची, त्या अधिकाऱ्यांचे पदनाम	वैद्यकीय अधिकारी संबंधित प्राथमिक आरोग्य केंद्र
९	उपलब्ध रकमेचा तपशिल (उदाहरणार्थ, तालुका पातळी वर एवढी रक्कम, जिल्हा पातळीवर एवढी रक्कम उपलब्ध वगैरे)	---
१०	लाभधारकांची प्रत्येक वर्षागणिक दिलेल्या नमुन्या नुसार यादी	संबंधित प्राथमिक आरोग्य केंद्र
११	उद्दीष्ट (ठरविले असल्यास)	संबंधित प्राथमिक आरोग्य केंद्र

पंचायत समिती शिरोळ
कलम ४ (१) (b) (xii) नमुना क

पंचायत समिती शिरोळ येथील आरोग्य कार्यालय या सार्वजनिक प्राधिकरणातील अनुदान वाटपाची पध्दत

१	कार्यक्रमाचे / योजोचे नांव	कुटूंबकल्याण नुकसाभरपाई योजना
२	लाभधारकासाठी पात्रतेच्या अटी	ही योजना दि १/१०/२००६ नंतर झालेल्या शस्त्रक्रियेस लागू आहे. नसबंदी शस्त्रक्रिये नंतर मृत्यु असफल नसबंदी शस्त्रक्रिया व शस्त्रक्रियेनंतर गुंतागुंत झाल्यास नुकसान भरपाई मिळते
३	अनुदान वाटपाची पध्दत	नसबंदी शस्त्रक्रियेनंतर मृत्यु झाल्यास रू २०००००/- ७ दिवसानंतर ३० दिवसापर्यंत रू ५००००/- असफल स्त्री नसबंदी शस्त्रक्रिया झाल्यास रू ३००००/- , शस्त्रक्रियेनंतर गुंतागुंत झाल्यास रू २५०००/- पर्यंत देय
४	अर्ज कोठे करावा अथवा अर्ज करण्यासाठी कार्यालयात कोणाला भेटावे ?	संबंधित प्राथमिक आरोग्य केंद्र
५	अर्जाबरोबर भरावयाची फी (असल्यास)	-
६	अन्य फी (असल्यास)	-
७	अर्जाचा नमुना (जेथे असा नमुना ठरविलेला असे तेथे) जर अर्ज कोऱ्या कागदावर करुन भागणार असेल तर त्या अर्जदाराने किमान कोणती माहिती भरली पाहीजे, हे ही स्पष्ट करावे.	संबंधित प्राथमिक आरोग्य केंद्र येथे उपलब्ध आहे.
८	कार्यवाही बद्दल काही तक्रार असेल, तर ती कोणाकडे करावयाची, त्या अधिकाऱ्यांचे पदनाम	वैद्यकिय अधिकारी संबंधित प्रा. आ .केंद्र
९	उपलब्ध रकमेचा तपशिल (उदाहरणार्थ, तालुका पातळी वर एवढी रक्कम, जिल्हा पातळीवर एवढी रक्कम उपलब्ध वगैरे)	---
१०	लाभधारकांची प्रत्येक वर्षागणिक दिलेल्या नमुन्या नुसार यादी	संबंधित प्राथमिक आरोग्य केंद्र
११	उद्दीष्ट (ठरविले असल्यास)	नाही

पंचायत समिती शिरोळ

कलम ४ (१) (b) (xii) नमुना क

पंचायत समिती शिरोळ येथील आरोग्य कार्यालय या सार्वजनिक प्राधिकरणातील अनुदान वाटपाची पध्दत

१	कार्यक्रमाचे / योजनेचे नांव	जननी सुरक्षा योजना
२	लाभ धारकासाठी पात्रतेच्या अटी	अनु.जाती/जमाती /दा.रे.कुटुंबातील महिलांना
३	अनुदान वाटपाची पध्दत	ग्रामीण भागातील रहिवाशी,घरी प्रसुती रू ५००/- संस्थेतील प्रसुती रू ७००/- शासन मान्य संस्थेत सिझेरीया झालेस रू १५०० शहरी भागातील रहिवासी/घरी प्रसुती रू ५००/- संस्थेत प्रसुती रू ६००/- शासन मान्य संस्थेत
४	अर्ज कोठे करावा अथवा अर्ज करण्यासाठी कार्यालयात कोणाला भेटावे ?	संबंधित प्राथमिक आरोग्य केंद्र
५	अर्जाबरोबर भरावयाची फी (असल्यास)	-
६	अन्य फी (असल्यास)	-
७	अर्जाचा नमुना (जेथे असा नमुना ठरविलेला असेल तेथे) जर अर्ज कोऱ्या कागदावर करुन भागणार असेल तर त्या अर्जदाराने किमान काणती माहिती भरली पाहिजे, हे ही स्पष्ट करावे.	संबंधित प्राथमिक आरोग्य केंद्र येथे उपलब्ध आहे.
८	कार्यवाही बद्दल काही तक्रार असेल, तर ती कोणाकडे करावयाची, त्या अधिकाऱ्यांचे पदनामा	वैदयकिय अधिकारी संबंधित प्रा आ केंद्र
९	उपलब्ध रकमेचा तपशिल (उदाहरणार्थ, तालुका पातळी वर एवढी रक्कम, जिल्हा पातळीवर एवढी रक्कम उपलब्ध वगैरे)	----
१०	लाभधारकांची प्रत्येक वर्षागणिक दिलेल्या नमुन्या नुसार यादी	संबंधित प्राथमिक आरोग्य केंद्र
११	उद्दीष्ट (ठरविले असल्यास)	नाही

पंचायत समिती शिरोळ
कलम ४ (१) (b) (xii) नमुना क

पंचायत समिती शिरोळ येथील आरोग्य कार्यालय या सार्वजनिक प्राधिकरणातील अनुदान वाटपाची पध्दत

१	कार्यक्रमाचे / योजनेचे नांव	जननि शिशु सुरक्षा कार्यक्रम
२	लाभधारकासाठी पात्रतेच्या अटी	गरोदरपणाची नोंद झालेपासून प्रसुती होईपर्यंत व प्रसुती नंतर ४२ दिवसात मातेस व प्रसुती नंतर ३० दिवसाच्या आत बालकास दवाखान्यात आणणे सोडणे तसेच दवाखान्यात आहे तोपर्यंत मोफत आहार औषधोपचार टोल फ्री क्रमांक १०८, १०२ व २६४३४३४
३	अनुदान वाटपाची पध्दत	लागू नाही
४	अर्ज कोठे करावा अथवा अर्ज करण्यासाठी कार्यालयात कोणाला भेटावे ?	संबंधित प्राथमिक आरोग्य केंद्र
५	अर्जाबरोबर भरावयाची फी (असल्यास)	-
६	अन्य फी (असल्यास)	-
७	अर्जाचा नमुना (जेथे असा नमुना ठरविलेला असेल तेथे) जर अर्ज कोऱ्या कागदावर करून भागणार असेल तर त्या अर्जदाराने किमान कोणती माहिती भरली पाहिजे, हे ही स्पष्ट करावे.	संबंधित प्राथमिक आरोग्य केंद्र येथे उपलब्ध आहे.
८	कार्यवाही बद्दल काही तक्रार असेल, तर ती कोणाकडे करावयाची, त्या अधिकाऱ्यांचे पदनाम	वैद्यकीय अधिकारी संबंधित प्रा आ केंद्र
९	उपलब्ध रकमेचा तपशिल (उदाहरणार्थ, तालुका पातळी वर एवढी रक्कम, जिल्हा पातळीवर एवढी रक्कम उपलब्ध वगैरे)	-
१०	लाभधारकांची प्रत्येक वर्षागणिक दिलेल्या नमुन्या नुसार यादी	संबंधित प्राथमिक आरोग्य केंद्र
११	उद्दीष्ट (ठरविले असल्यास)	नाही

पंचायत समिती शिरोळ

कलम ४ (१) (b) (xii) नमुना क

पंचायत समिती शिरोळ येथील महिला व बालकल्याण विभाग या सार्वजनिक प्राधिकरणातील अनुदान वाटपाची पध्दत

१	कार्यक्रमाचे / योजनेचे नांव	सर्वसाधारण घटकातील ग्रामीण भागातील महिलांा शिवणयंज पुरविणे (पं.स.सेस फंड)
२	लाभधारकासाठी पात्रतेच्या अटी	१.वय ५० वर्षांचे आतील असावे २.दारिद्र्यरेषेखालील दाखला ३.रेशनकार्ड झेरॉक्स ४.रू ५००००/- चे आतील उत्पन्न दाखला ५.वस्तूच्या किंमतीच्या १० टक्के हिस्‍याची रक्कम भरणेस तयार असलेबाबत हमीपत्र ६.मागासवर्गीय
३	लाभ मिळण्यासाठी असलेल्या पुर्व अटी	वरील अनुक्रम नंबर दोन प्रमाणे
४	या योजनेचा लाभ घेण्यासाठी असलेली कार्यपध्दती	बालविकास अधिकारी याच्याकडे मंजूरीसाठी सादर.
५	पात्रता ठरविण्याचे निकष आणि कागदपत्रे	वरील अ क्र २ प्रमाणे
६	या योजनेतून मिळणाऱ्या लाभांचा तपशिल (अनुदान अथवा अन्य मदत दिली जात असेल, तर तो ही तपशिल द्यावा)	शिवणयंज दिले जाते
७	अनुदान वाटपाची पध्दत	-
८	अर्ज कोठे करावा अथवा अर्ज करण्यासाठी कार्यालयात कोणाला भेटावे ?	बालविकास प्रकल्प अधिकारी यांचेकडे सादर करणेचा आहे.
९	अर्जाबरोबर भरावयाची फी (असल्यास)	काही नाही
१०	अन्य फी (असल्यास)	वस्तूच्या किंमतीच्या १० टक्के रक्कम भरणे आवश्यक
११	अर्जाचा नमुना (जेथे असा नमुना ठरविलेला असेल तेथे) जर अर्ज कोऱ्या कागदावर करुन भागणार असेल तर त्या अर्जदाराने किमान कोणती माहिती भरली पाहीजे, हे ही स्पष्ट करावे.	विहित नमुन्यातील अर्जा सहित सर्व कागदपत्रांची पुर्तता करुन प्रस्ताव सादर करणेचा आहे.
१२	सोबत जोडावयाची परीशिष्टे (शिफारस पत्रे / दाखले / दस्तऐवज)	अ.नं. २ व ५ नुसार
१३	त्या परीशिष्टांचा काही विशिष्ट नमुना असलेस तो नमुना	परीशिष्ट क प्रमाणे
१४	कार्यवाही बद्दल काही तक्रार असेल, तर ती कोणाकडे करावयाची, त्या अधिकाऱ्यांचे पदनाम	बालविकास प्रकल्प अधिकारी पंचायत समिती शिरोळ
१५	उपलब्ध रकमेचा तपशिल (उदाहरणार्थ, तालुका पातळी वर एवढी रक्कम, जिल्हा पातळीवर एवढी रक्कम उपलब्ध वगैरे)	--
१६	लाभधारकांची प्रत्येक वर्षागणिक दिलेल्या नमुन्या नुसार यादी	बालविकास प्रकल्प शिरोळ विभागाकडे उपलब्ध आहे.
१७	उद्दीष्ट (ठरविले असल्यास)	--
१८	शेरा (असल्यास)	--

पंचायत समिती शिरोळ

कलम ४ (१) (b) (xii) नमुना क

पंचायत समिती शिरोळ येथील महिला व बालकल्याण विभाग या सार्वजनिक प्राधिकरणातील अनुदान वाटपाची पध्दत

१	कार्यक्रमाचे / योजनेचे नाव	सर्वसाधारण घटकातील ७ वी ते १२ वी उत्तीर्ण मुलींना संगणक प्रशिक्षण व समकक्ष अभ्यासक्रमासाठी अनुदान
२	लाभधारकासाठी पात्रतेच्या अटी	१.दारिद्र्यरेषेखालील दाखला ३.रेशनकार्ड झेरॉक्स ४.रू ५०००/- चे आतील उत्पन्न दाखला ५.मागासवर्गीय असलेस जातीचा दाखला ६.अपंग असलेस त्याचा दाखला ७.प्रशिक्षण देणा-या संस्थेस शासन मान्यता असलेबाबतचे पत्र
३	लाभ मिळण्यासाठी असलेल्या पुर्व अटी	वरील अनुक्रम नंबर दोन प्रमाणे
४	या योजनेचा लाभ घेण्यासाठी असलेली कार्यपध्दती	बालविकास अधिकारी यांच्याकडे मंजूरीसाठी सादर.
५	पात्रता ठरविण्याचे निकष आणि कागदपत्रे	वरील अ क्र २ प्रमाणे
६	या योजनेतून मिळणाऱ्या लाभांचा तपशिल (अ-नुदान अथवा अन्य मदत दिली जात असेल, तर तो ही तपशिल द्यावा)	अनुदान दिले जाते
७	अनुदान वाटपाची पध्दत	--
८	अर्ज कोठे करावा अथवा अर्ज करण्यासाठी कार्यालयात कोणाला भेटावे ?	बालविकास प्रकल्प अधिकारी यांचे कडे सादर करणेचा आहे.
९	अर्जाबरोबर भरावयाची फी (असल्यास)	काही नाही
१०	अन्य फी (असल्यास)	काही नाही
११	अर्जाचा नमुना (जेथे असा नमुना ठरविलेला असेल तेथे) जर अर्ज कोऱ्या कागदावर करून भागणार असेल तर त्या अर्जदाराने किमान कोणती माहिती भरली पाहिजे, हे ही स्पष्ट करावे.	विहित नमुन्यातील अर्जा सहित सर्व कागदपत्रांची पूर्तता करून प्रस्ताव सादर करणेचा आहे.
१२	सोबत जोडावयाची परीशिष्टे (शिफारस पत्रे / दाखले / दस्तऐवज)	अ.नं. २ व ५ नुसार
१३	त्या परीशिष्टांचा काही विशिष्ट नमुना असलेस तो नमुना	परीशिष्ट क प्रमाणे
१४	कार्यवाही बद्दल काही तक्रार असेल, तर ती कोणाकडे करावयाची, त्या अधिकाऱ्यांचे पदनाम	बालविकास प्रकल्प अधिकारी शिरोळ
१५	उपलब्ध रकमेचा तपशिल (उदाहरणार्थ, तालुका पातळी वर एवढी रक्कम, जिल्हा पातळीवर एवढी रक्कम उपलब्ध वगैरे)	--
१६	लाभधारकांची प्रत्येक वर्षागणिक दिलेल्या नमुन्या नुसार यादी	बालविकास प्रकल्प शिरोळ विभागाकडे उपलब्ध आहे.
१७	उद्दीष्ट (ठरविले असल्यास)	--
१८	शेरा (असल्यास)	--

पंचायत समिती शिरोळ

कलम ४ (१) (b) (xii) नमुना क

पंचायत समिती शिरोळ येथील महिला व बालकल्याण विभाग या सार्वजनीक प्राधिकरणातील अनुदान वाटपाची पध्दत

१	कार्यक्रमाचे / योजनेचे नांव	सर्वसाधारण घटकातील ७ वी ते १२ वी उत्तीर्ण मुलींना (मराठी/इंग्रजी टायपींग प्रशिक्षण)अभ्यासक्रमासाठी अनुदान
२	लाभधारकासाठी पात्रतेच्या अटी	१.दारिद्र्यरेषेखालील दाखला ३.रेशनकार्ड झेरॉक्स ४.रु.५००००/- चे आतील उत्पन्नाचा दाखला ५.मागासवर्गीय असलेस जातीचा दाखला ६.अपंग असलेस त्याचा दाखला ७.प्रशिक्षण देणा-या संस्थेस शासन मान्यता असलेबाबतचे पत्र
३	लाभ मिळण्यासाठी असलेल्या पुर्व अटी	वरील अनुक्रम नंबर दोन प्रमाणे
४	या योजनेचा लाभ घेण्यासाठी असलेली कार्यपध्दती	बालविकास अधिकारी याच्याकडे मंजूरीसाठी सादर.
५	पात्रता ठरविण्याचे निकष आणि कागदपत्रे	वरील अ क्र २ प्रमाणे
६	या योजनेतून मिळणाऱ्या लाभांचा तपशिल (अ-नुदान अथवा अन्य मदत दिली जात असेल, तर तो ही तपशिल द्यावा)	अनुदान दिले जाते
७	अनुदान वाटपाची पध्दत	-
८	अर्ज कोठे करावा अथवा अर्ज करण्यासाठी कार्यालयात कोणाला भेटावे ?	बालविकास प्रकल्प अधिकारी यांचेकडे सादर करणेचा आहे.
९	अर्जाबरोबर भरावयाची फी (असल्यास)	काही नाही
१०	अन्य फी (असल्यास)	काही नाही
११	अर्जाचा नमुना (जेथे असा नमुना ठरविलेला असेल तेथे) जर अर्ज कोऱ्या कागदावर करून भागणार असेल तर त्या अर्जदाराने किमान कोणती माहिती भरली पाहिजे, हे ही स्पष्ट करावे.	विहित नमुन्यातील अर्जां संहित सर्व कागदपत्रांची पुर्तता करून प्रस्ताव सादर करणेचा आहे.
१२	सोबत जोडावयाची परीशिष्टे (शिफारस पत्रे / दाखले / दस्तऐवज)	अ.नं. २ व ५ नुसार
१३	त्या परीशिष्टांचा काही विशिष्ट नमुना असलेस तो नमुना	परीशिष्ट क प्रमाणे
१४	कार्यवाही बद्दल काही तक्रार असेल, तर ती कोणाकडे करावयाची, त्या अधिकाऱ्यांचे पदनाम	बालविकास प्रकल्प अधिकारी शिरोळ
१५	उपलब्ध रकमेचा तपशिल (उदाहरणार्थ, तालुका पातळी वर एवढी रक्कम, जिल्हा पातळीवर एवढी रक्कम उपलब्ध वगैरे)	--
१६	लाभधारकांची प्रत्येक वर्षागणिक दिलेल्या नमुन्या नुसार यादी	बालविकास प्रकल्प शिरोळ विभागाकडे उपलब्ध आहे.
१७	उद्दीष्ट (ठरविले असल्यास)	--
१८	शेरा (असल्यास)	--

पंचायत समिती शिरोळ

कलम ४ (१) (b) (xii) नमुना क

पंचायत समिती शिरोळ येथील महिला व बालकल्याण विभाग या सार्वजनिक प्राधिकरणातील अनुदान वाटपाची पध्दत

१	कार्यक्रमाचे / योजनेचे नांव	ग्रामीण भागातील किशोरवयीन मुलींना व महिलांना आरोग्य जेंडर व कायदेविषयक प्रशिक्षण
२	लाभधारकासाठी पात्रतेच्या अटी	१.किशोरवयीन मुली व महिलांना असाव्यात.
३	लाभ मिळण्यासाठी असलेल्या पुर्व अटी	वरील अनुक्रम नंबर दोन प्रमाणे
४	या योजनेचा लाभ घेण्यासाठी असलेली कार्यपध्दती	बालविकास अधिकारी याच्याकडे मंजूरीसाठी सादर.
५	पात्रता ठरविण्याचे निकष आणि कागदपत्रे	वरील अ क्र २ प्रमाणे
६	या योजनेतून मिळणाऱ्या लाभांचा तपशिल (अनुदान अथवा अन्य मदत दिली जात असेल, तर तो ही तपशिल द्यावा)	१.उपस्थिती भत्ता २०/- रू प्रति लाभार्थी २.चहापान भत्ता रू २०/- प्रतिलाभार्थी ३. पो रू ५/- व लेटरपॅड रू १०/- प्रतिलाभार्थी प्रमाणे लेखा साहित्य
७	अनुदान वाटपाची पध्दत	--
८	अर्ज कोठे करावा अथवा अर्ज करण्यासाठी कार्यालयात कोणाला भेटावे ?	तज्ञ प्रशिक्षकामार्फत थेट प्रशिक्षण दिले.
९	अर्जाबरोबर भरावयाची फी (असल्यास)	काही नाही
१०	अन्य फी (असल्यास)	काही नाही
११	अर्जाचा नमुना (जेथे असा नमुना ठरविलेला असेल तेथे) जर अर्ज कोऱ्या कागदावर करून भागणार असेल तर त्या अर्जदाराने किमान कोणती माहिती भरली पाहिजे, हे ही स्पष्ट करावे.	---
१२	सोबत जोडावयाची परीशिष्टे (शिफारस पत्रे / दाखले / दस्तऐवज)	अ.नं. २ व ५ नुसार
१३	त्या परीशिष्टांचा काही विशिष्ट नमुना असलेस तो नमुना	परीशिष्ट क प्रमाणे
१४	कार्यवाही बद्दल काही तक्रार असेल, तर ती कोणाकडे करावयाची, त्या अधिकाऱ्यांचे पदनाम	बालविकास प्रकल्प अधिकारी शिरोळ
१५	उपलब्ध रकमेचा तपशिल (उदाहरणार्थ, तालुका पातळी वर एवढी रक्कम, जिल्हा पातळीवर एवढी रक्कम उपलब्ध वगैरे)	--
१६	लाभधारकांची प्रत्येक वर्षागणिक दिलेल्या नमुन्या नुसार यादी	बालविकास प्रकल्प शिरोळ विभागाकडे उपलब्ध आहे.
१७	उद्दीष्ट (ठरविले असल्यास)	--
१८	शेरा (असल्यास)	--

पंचायत समिती शिरोळ

कलम ४ (१) (b) (xii) नमुना क

पंचायत समिती शिरोळ येथील महिला व बालकल्याण विभाग या सार्वजनिक प्राधिकरणातील अनुदान वाटपाची पध्दत

१	कार्यक्रमाचे / योजनेचे नाव	तालुक्याच्या ठिकाणी महिला समुपदेशन केंद्र चालविणे
२	लाभधारकासाठी पात्रतेच्या अटी	महिलां विषयी तक्रारी संबंधी समुपदेशन केले जाते.
३	लाभ मिळण्यासाठी असलेल्या पुर्व अटी	वरील अनुक्रम नंबर दोन प्रमाणे
४	या योजनेचा लाभ घेण्यासाठी असलेली कार्यपध्दती	--
५	पात्रता ठरविण्याचे निकष आणि कागदपत्रे	वरील अ क्र २ प्रमाणे
६	या योजनेतून मिळणाऱ्या लाभांचा तपशिल (अ-नुदान अथवा अन्य मदत दिली जात असेल, तर तो ही तपशिल द्यावा)	महिलांच्या तक्रारीची दखल घेऊन त्याची कायदेशीर सोडवणूक केली जाते.
७	अनुदान वाटपाची पध्दत	-
८	अर्ज कोठे करावा अथवा अर्ज करण्यासाठी कार्यालयात कोणाला भेटावे ?	तक्रार बालविकास प्रकल्प अधिकारी यांचेकडे नोंदवावी.
९	अर्जाबरोबर भरावयाची फी (असल्यास)	काही नाही.
१०	अन्य फी (असल्यास)	काही नाही.
११	अर्जाचा नमुना (जेथे असा नमुना ठरविलेला असेल तेथे) जर अर्ज कोऱ्या कागदावर करून भागणार असेल तर त्या अर्जदाराने किमान कोणती माहिती भरली पाहिजे, हे ही स्पष्ट करावे.	--
१२	सोबत जोडावयाची परीशिष्टे (शिफारस पत्रे / दाखले / दस्तऐवज)	अ.नं. २ व ५ नुसार
१३	त्या परीशिष्टांचा काही विशिष्ट नमुना असलेस तो नमुना	परीशिष्ट क प्रमाणे
१४	कार्यवाही बद्दल काही तक्रार असेल, तर ती कोणाकडे करावयाची, त्या अधिकाऱ्यांचे पदनाम	-
१५	उपलब्ध रकमेचा तपशिल (उदाहरणार्थ, तालुका पातळी वर एवढी रक्कम, जिल्हा पातळीवर एवढी रक्कम उपलब्ध वगैरे)	--
१६	लाभ धारकांची प्रत्येक वर्षागणिक दिलेल्या नमुन्या नुसार यादी	-
१७	उद्दीष्ट (ठरविले असल्यास)	--
१८	शेरा (असल्यास)	--

पंचायत समिती शिरोळ
कलम ४ (१) (b) (xi) नमूना क

पंचायत समिती शिरोळ येथील समाज कल्याण विभाग या सार्वजिक प्राधिकरणातील आुदा वाटपाची पध्दत

१	कार्यक्रमाचे / योजनेचे नांव	३ % राखीव निधी मधून अपंग व्यक्तीसाठी सौरकंदिल पुरविणे (पं.स.सेस)
२	लाभधारकांसाठी पात्रतेच्या अटी	१. ४० टक्केपेक्षा जास्त अपंगत्व असलेबाबतचा वैद्यकीय दाखला २. उत्पन्नाचा दाखला ३. रहिवाशी दाखला ४. ग्रामसभा ठराव ५. असेसमेंट उतारा
३	लाभ मिळण्यासाठी असलेल्या पुर्व अटी	वरील प्रमाणे
४	या योजनेचा लाभ घेण्यासाठी असलेली कार्यपध्दती	लाभार्थीचा अर्ज गट विकास अधिकारी यांचे कडे मंजूरीस सादर केला जातो.
५	पात्रता ठरविण्याचे निकष आणि कागदपत्रे	वरील अनुक्रम नंबर दोन प्रमाणे
६	या योजनेतून मिळणाऱ्या लाभांचा तपशिल (अ-नुदान किंवा अन्य मदत दिली जात असेल तर तोही तपशिल द्यावा)	सौरकंदिल दिले जाते.
७	अनुदान वाटपाची पध्दत	पंचायत समिती मार्फत.
८	अर्ज कोठे करावा अथवा अर्ज करण्यासाठी कार्यालयात कोणाला भेटावे ?	लाभार्थीचा अर्ज गट विकास अधिकारी यांचे कडे सादर करावा.
९	अर्जाबरोबर भरावयाची फी (असल्यास)	काही नाही
१०	अन्य फी (असल्यास)	काही नाही.
११	अर्जाचा नमुना (जेथे असा नमुना ठरविलेला असेल तेथे) जर अर्ज कोऱ्या कागदावर करून भागणार असेल तर त्या अर्जदाराने किमान कोणती माहिती भरली पाहिजे, हे ही स्पष्ट करावे.	पंचायत समिती शिरोळ येथील बा.वि.प्र.अ. विभागाकडे उपलब्ध आहे.
१२	सोबत जोडावयाची परीशिष्टे (शिफारस पत्रे / दाखले / दस्तऐवज)	अनुक्रम नंबर दोन मध्ये नमुद केले प्रमाणे सर्व दाखल्याच्या प्रति
१३	त्या परीशिष्टांचा काही विशिष्ट नमुना असलेस तो नमुना	काही नाही
१४	कार्यवाही बद्दल काही तक्रार असेल, तर ती कोणाकडे करावयाची, त्या अधिकाऱ्यांचे पदनाम	गट विकास अधिकारी पंचायत समिती शिरोळ
१५	उपलब्ध रकमेचा तपशिल (उदाहरणार्थ, तालुका पातळी वर एवढी रक्कम, जिल्हा पातळीवर एवढी रक्कम उपलब्ध वगैरे)	--
१६	लाभधारकांची प्रत्येक वर्षागणिक दिलेल्या नमुन्या नुसार यादी	यादी बा.वि.प्र. विभाग पं.स. येथे उपलब्ध आहे.
१७	उद्दीष्ट (ठरविले असल्यास)	पं.स.स्तरावर लाभार्थी निश्चीत केलेले जातात.
१८	शेरा (असल्यास)	

पंचायत समिती शिरोळ

कलम ४ (१) (b) (xii) नमुना क

पंचायत समिती शिरोळ येथील शिक्षण विभाग या सार्वजनिक प्राधिकरणातील अनुदान वाटपाची पध्दत

१	कार्यक्रमाचे / योजनेचे नांव	सावित्रीबाई फुले शिष्यवृत्ती
२	लाभधारकासाठी पात्रतेच्या अटी	सर्व मागासवर्गीय मुलींसाठी योजना
३	लाभ मिळण्यासाठी असलेल्या पुर्व अटी	---
४	या योजनेचा लाभ घेण्यासाठी असलेली कार्यपध्दती	केंद्रप्रमुखाकडून विद्यार्थिनीची नावे मंजूरीसाठी समाजकल्याण अधिकारी जि प कोल्हापूर यांचेकडे ऑनलाईन सादर केली जातात.
५	पात्रता ठरविण्याचे निकष आणि कागदपत्रे	वरील २ प्रमाणे
६	या योजनेतून मिळणाऱ्या लाभांचा तपशिल (अ-नुदान अथवा अन्य मदत दिली जात असेल, तर तो ही तपशिल द्यावा)	दरमहा रू ६०/- प्रमाणे दहा महिन्यांचे रू ६००/-दिले जातात.
७	अनुदान वाटपाची पध्दत	वरील ६ प्रमाणे
८	अर्ज कोठे करावा अथवा अर्ज करण्यासाठी कार्यालयात कोणाला भेटावे ?	केंद्रप्रमुख प्राथमिक शाळा यांचेमार्फत गट शिक्षणाधिकारी यांचेकडून समाजकल्याण अधिकारी जि प कोल्हापूर यांचेकडे सादर केले जातात.
९	अर्जाबरोबर भरावयाची फी (असल्यास)	काही नाही
१०	अन्य फी (असल्यास)	काही नाही
११	अर्जाचा नमुना (जेथे असा नमुना ठरविलेला असेल तेथे) जर अर्ज कोऱ्या कागदावर करून भागणार असेल तर त्या अर्जदाराने किमाना कोणती माहिती भरली पाहिजे, हे ही स्पष्ट करावे.	विहित नमुना प्राथमिक शाळा स्तरावर व ऑनलाईन उपलब्ध आहेत.
१२	सोबत जोडावयाची परीशिष्टे (शिफारस पत्रे / दाखले / दस्तऐवज)	-
१३	त्या परीशिष्टांचा काही विशिष्ट नमुना असलेस तो नमुना	-
१४	कार्यवाही बद्दल काही तक्रार असेल, तर ती कोणाकडे करावयाची, त्या अधिकाऱ्यांचे पदनाम	गट शिक्षण अधिकारी शिरोळ
१५	उपलब्ध रकमेचा तपशिल (उदाहरणार्थ, तालुका पातळी वर एवढी रक्कम, जिल्हा पातळीवर एवढी रक्कम उपलब्ध वगैरे)	-
१६	लाभधारकांची प्रत्येक वर्षागणिक दिलेल्या नमुन्या नुसार यादी	मुख्याध्यापक प्राथमिक शाळा संबंधित स्तरावर
१७	उद्दीष्ट (ठरविले असल्यास)	-
१८	शेरा (असल्यास)	-

पंचायत समिती शिरोळ

कलम ४ (१) (b) (xii) नमुना क

पंचायत समिती शिरोळ येथील शिक्षण विभाग या सार्वजनिक प्राधिकरणातील अनुदान वाटपाची पध्दत

१	कार्यक्रमाचे / योजनेचे नांव	अस्वच्छ व्यवसायात काम करणा-या पालकांच्या मुलांना शिष्यवृत्ती
२	लाभधारकासाठी पात्रतेच्या अटी	१.जातीचा दाखला २.अस्वच्छ व्यवसाय करीत असलेबाबतचे प्रतिज्ञापत्र ३.ग्रामसेवकाने प्रमाणित केलेले व्यवसायाबाबतचे प्रमाणपत्र
३	लाभ मिळण्यासाठी असलेल्या पुर्व अटी	-
४	या योजनेचा लाभ घेण्यासाठी असलेली कार्यपध्दती	संबंधित शाळेचे मुख्याध्यापक सदरचे फॉर्म ऑनलाईन भरतात.
५	पात्रता ठरविण्याचे निकष आणि कागदपत्रे	वरील २ प्रमाणे
६	या योजनेतून मिळणाऱ्या लाभांचा तपशिल (अनुदान अथवा अन्य मदत दिली जात असेल, तर तो ही तपशिल द्यावा)	वार्षिक रू १८५०/- शिष्यवृत्ती मिळते.
७	अनुदान वाटपाची पध्दत	वरील ६ प्रमाणे
८	अर्ज कोठे करावा अथवा अर्ज करण्यासाठी कार्यालयात कोणाला भेटावे ?	मुख्याध्यापक प्राथमिक शाळा यांचेमार्फत अर्ज ऑनलाईन भरले जातात.
९	अर्जाबरोबर भरावयाची फी (असल्यास)	काही नाही
१०	अन्य फी (असल्यास)	काही नाही
११	अर्जाचा नमुना (जेथे असा नमुना ठरविलेला असेल तेथे) जर अर्ज कोऱ्या कागदावर करून भागणार असेल तर त्या अर्जदाराने किमान कोणती माहिती भरली पाहिजे, हे ही स्पष्ट करावे.	विहित नमुना प्राथमिक शाळा स्तरावर आणि ऑनलाईन उपलब्ध आहेत.
१२	सोबत जोडावयाची परीशिष्टे (शिफारस पत्रे / दाखले / दस्तऐवज)	-
१३	त्या परीशिष्टांचा काही विशिष्ट मुद्दा असलेस तो - मुद्दा	-
१४	कार्यवाही बद्दल काही तक्रार असेल, तर ती कोणाकडे करावयाची, त्या अधिकाऱ्यांचे पदनाम	गट शिक्षण अधिकारी शिरोळ
१५	उपलब्ध रकमेचा तपशिल (उदाहरणार्थ, तालुका पातळी वर एवढी रक्कम, जिल्हा पातळीवर एवढी रक्कम उपलब्ध वगैरे)	-
१६	लाभधारकांची प्रत्येक वर्षागणिक दिलेल्या नमुनया नुसार यादी	केंद्रप्रमुख प्राथमिक शाळा संबंधित स्तरावर
१७	उद्दीष्ट (ठरविले असल्यास)	-
१८	शेरा (असल्यास)	-

पंचायत समिती शिरोळ

कलम ४ (१) (b) (xii) नमुना क

पंचायत समिती शिरोळ येथील शिक्षण विभाग या सार्वजनिक प्राधिकरणातील अनुदान वाटपाची पध्दत

१	कार्यक्रमाचे / योजनेचे नांव	शालांतपूर्व शिक्षण घेणा-या अपंग विद्यार्थ्यांना शिष्यवृत्ती
२	लाभ धारकासाठी पात्रतेच्या अटी	१.विद्यार्थी १ ली ते ८ वी पर्यंत इयत्तेतील असावा २. ४० टक्के अपंग दाखला असावा.
३	लाभ मिळण्यासाठी असलेल्या पुर्व अटी	--
४	या योजनेचा लाभ घेण्यासाठी असलेली कार्यपध्दती	संबंधित शाळेचे मुख्याध्यापक सदरचे फॉर्म ऑनलाईन भरतात.
५	पात्रता ठरविण्याचे निकष आणि कागदपत्रे	वरील २ प्रमाणे
६	या योजनेतून मिळणाऱ्या लाभांचा तपशिल (अ-नुदान अथवा अन्य मदत दिली जात असेल, तर तो ही तपशिल द्यावा)	१ ली ते ४ थी पर्यंतच्या विद्यार्थ्यांना दरमहा रू ५०/- व इ ५ ते इ ६वी पर्यंतच्या विद्यार्थ्यांना रू ७५/- आणि इ ८ च्या विद्यार्थ्यांस रू .१००/- शिष्यवृत्ती मिळते.
७	अनुदान वाटपाची पध्दत	वरील ६ प्रमाणे
८	अर्ज कोठे करावा अथवा अर्ज करण्यासाठी कार्यालयात कोणाला भेटावे ?	मुख्याध्यापक प्राथमिक शाळा यांचेमार्फत गटशिक्षण अधिकारी यांचेकडे व गट शिक्षण अधिकारी यांचेकडून समाजकल्याण अधिकारी यांचेकडे पाठविले जातात.
९	अर्जाबरोबर भरावयाची फी (असल्यास)	काही नाही
१०	अन्य फी (असल्यास)	काही नाही
११	अर्जाचा नमुना (जेथे असा नमुना ठरविलेला असेल तेथे) जर अर्ज कोऱ्या कागदावर करुन भागणार असेल तर त्या अर्जदाराने किमान कोणती माहिती भरली पाहीजे, हे ही स्पष्ट करावे.	विहित नमुना प्राथमिक शाळा स्तरावर उपलब्ध आहेत.
१२	सोबत जोडावयाची परीशिष्टे (शिफारस पत्रे / दाखले / दस्तऐवज)	--
१३	त्या परीशिष्टांचा काही विशिष्ट नमुना असलेस तो नमुना	--
१४	कार्यवाही बद्दल काही तक्रार असेल, तर ती कोणाकडे करावयाची, त्या अधिकाऱ्यांचे पदनाम	गट शिक्षण अधिकारी शिरोळ
१५	उपलब्ध रकमेचा तपशिल (उदाहरणार्थ, तालुका पातळी वर एवढी रक्कम, जिल्हा पातळीवर एवढी रक्कम उपलब्ध वगैरे)	-
१६	लाभधारकांची प्रत्येक वर्षागणिक दिलेल्या इ नमुनया नुसार यादी	मुख्याध्यापक प्राथमिक शाळा संबंधित स्तरावर
१७	उद्दीष्ट (ठरविले असल्यास)	-
१८	शेरा (असल्यास)	-

पंचायत समिती शिरोळ

कलम ४ (१) (b) (xii) नमुना क

पंचायत समिती शिरोळ येथील शिक्षण विभाग या सार्वजनिक प्राधिकरणातील अनुदान वाटपाची पध्दत

१	कार्यक्रमाचे / योजनेचे नांव	दुर्बल घटकातील मुलींना शाळेत नियमित येणेसाठी विशेष घटक अतर्गत उपस्थिती भत्ता
२	लाभधारकासाठी पात्रतेच्या अटी	१.१ ली ते ४ थी पर्यंत इयत्तेतील मुलींसाठी २. दारिद्रय रेषखालील असावी.
३	लाभ मिळण्यासाठी असलेल्या पुर्व अटी	-
४	या योजनेचा लाभ घेण्यासाठी असलेली कार्यपध्दती	संबंधित शाळेचे मुख्याध्यापक सदरचे फॉर्म भरतात.
५	पात्रता ठरविण्याचे निकष आणि कागदपत्रे	वरील २ प्रमाणे
६	या योजनेतून मिळणाऱ्या लाभांचा तपशिल (अनुदान अथवा अन्य मदत दिली जात असेल, तर तो ही तपशिल द्यावा)	१ ली ते ४थी पर्यंतच्या मुलींना प्रतिदिन रू १/- प्रमाणे रू २२०/- इतका भत्ता मिळतो.
७	अनुदान वाटपाची पध्दत	वरील ६ प्रमाणे
८	अर्ज कोठे करावा अथवा अर्ज करण्यासाठी कार्यालयात कोणाला भेटावे ?	मुख्याध्यापक प्राथमिक शाळा यांचेमार्फत गटशिक्षण अधिकारी यांचेकडे व गट शिक्षण अधिकारी यांचेकडून शिक्षणाधिकारी (प्राथ) यांचेकडे पाठविले जातात.
९	अर्जाबरोबर भरावयाची फी (असल्यास)	काही नाही
१०	अय फी (असल्यास)	काही नाही
११	अर्जाचा नमुना (जेथे असा नमुना ठरविलेला असेल तेथे) जर अर्ज कोऱ्या कागदावर करून भागणार असेल तर त्या अर्जदाराने किमान कोणती माहिती भरली पाहिजे, हे ही स्पष्ट करावे.	विहित नमुना प्राथमिक शाळा स्तरावर उपलब्ध आहेत.
१२	सोबत जोडावयाची परीशिष्टे (शिफारस पत्रे / दाखले / दस्तऐवज)	-
१३	त्या परीशिष्टांचा काही विशिष्ट नमुना असलेस तो नमुना	-
१४	कार्यवाही बद्दल काही तक्रार असेल, तर ती कोणाकडे करावयाची, त्या अधिकाऱ्यांचे पदनाम	गट शिक्षण अधिकारी शिरोळ
१५	उपलब्ध रकमेचा तपशिल (उदाहरणार्थ, तालुका पातळी वर एवढी रक्कम, जिल्हा पातळीवर एवढी रक्कम उपलब्ध वगैरे)	-
१६	लाभधारकांची प्रत्येक वर्षागणिक दिलेल्या ज्ञानमुन्या नुसार यादी	मुख्याध्यापक प्राथमिक शाळा संबंधित स्तरावर
१७	उद्दीष्ट (ठरविले असल्यास)	-
१८	शेरा (असल्यास)	--

पंचायत समिती शिरोळ

कलम ४ (१) (b) (xii) नमुना क

पंचायत समिती शिरोळ येथील शिक्षण विभाग या सार्वजनिक प्राधिकरणातील अनुदान वाटपाची पध्दत

१	कार्यक्रमाचे / योजनेचे नांव	शालेय पोषण आहार योजना
२	लाभधारकासाठी पात्रतेच्या अटी	इ.१ ली ते इ.८वी मधील विद्यार्थी असावा
३	लाभ मिळण्यासाठी असलेल्या पुर्व अटी	-
४	या योजनेचा लाभ घेण्यासाठी असलेली कार्यपध्दती	संबंधित शाळेचे मुख्याध्यापक यांचेमार्फत योजना राबविली जाते.
५	पात्रता ठरविण्याचे निकष आणि कागदपत्रे	वरील २ प्रमाणे
६	या योजनेतून मिळणाऱ्या लाभांचा तपशिल (अनुदान अथवा अन्य मदत दिली जात असेल, तर तो ही तपशिल द्यावा)	प्रतिदिन प्रतिविद्यार्थी ४५० उष्मांक आणि क १२ ग्रॅम प्रथिने युक्त आहार देण्यात येतो.
७	अनुदान वाटपाची पध्दत	वरील ६ प्रमाणे
८	अर्ज कोठे करावा अथवा अर्ज करण्यासाठी कार्यालयात कोणाला भेटावे ?	सर्व विद्यार्थ्यांना लाभ देणेत येतो.
९	अर्जाबरोबर भरावयाची फी (असल्यास)	काही नाही
१०	अन्य फी (असल्यास)	काही नाही
११	अर्जाचा नमुना (जेथे असा नमुना ठरविलेला असेल तेथे) जर अर्ज कोऱ्या कागदावर करून भागणार असेल तर त्या अर्जदाराने किमान कोणती माहिती भरली पाहिजे, हे ही स्पष्ट करावे.	-
१२	सोबत जोडावयाची परीशिष्टे (शिफारस पत्रे / दाखले / दस्तऐवज)	-
१३	त्या परीशिष्टांचा काही विशिष्ट नमुना असलेस तो नमुना	-
१४	कार्यवाही बद्दल काही तक्रार असेल, तर ती कोणाकडे करावयाची, त्या अधिकाऱ्यांचे पदनाम	गट शिक्षण अधिकारी शिरोळ
१५	उपलब्ध रकमेचा तपशिल (उदाहरणार्थ, तालुका पातळी वर एवढी रक्कम, जिल्हा पातळीवर एवढी रक्कम उपलब्ध वगैरे)	-
१६	लाभधारकांची प्रत्येक वर्षागणिक दिलेल्या नमुन्या नुसार यादी	मुख्याध्यापक प्राथमिक शाळा संबंधित स्तरावर
१७	उद्दीष्ट (ठरविले असल्यास)	-
१८	शेरा (असल्यास)	-

पंचायत समिती शिरोळ

कलम ४ (१) (b) (xii) नमुना ख

सार्वजनिक प्राधिकरणातील अनुदान वाटप कार्यक्रमातील लाभार्थीचा तपशिल

अ. ं.	योजनेचे संपुर्ण नांव व पत्ता	लाभार्थी यादी
१	एम. एस. आर. एल. एम.	योजना - बचत गट स्थापना करणे , दारिद्र्य रेषेखालील मागासवर्गीय वैयक्तिक लाभाची प्रकरणे , जिल्हा ट्रायसेम योजना लाभार्थी यादी विभागवार प्रसिध्द केलेल्या आहेत. पंचायत समितीस्तरावर उपलब्ध आहेत.
२	इंदिरा आवास घरकुल योजना	दा.रे. खालील लाभार्थी यांना घर बांधणेसाठी ६८५००/- इतके अनुदान कायम प्रतिक्षा लाभार्थी यादी विभागवार प्रसिध्द केलेल्या आहेत. पंचायत समितीस्तरावर उपलब्ध आहेत.
३	राजीव गांधी निवारा योजना क्रं. २	योजना - सदरची योजना सर्वसाधारण सर्व लोकांच्यासाठी उपलब्ध आहे.
४	समाज कल्याण योजना	मागासवर्गीय लाभार्थींना १) राजश्री शाहू घरकुल योजना २) पिको फॉल मशिन ३) दळप यंत्र ४) अंपगांना वेळोवेळी घेतले योजने नुसार लाभाच्या योजना ८) समाज मंदिर बांधकाम व दुरुस्ती मंजुर लाभार्थी यादी पंचायत समिती स्तरावर
५	महिला व बाल कल्याण योजना	१) सौर कंदिल २) मुलींना शाळेसाठी सायकल पुरविणे ३) मुलींना संगणक प्रशिक्षणासाठी अनुदान ३) मंजुर लाभार्थी यादी पंचायत समिती स्तरावर उपलब्ध आहेत.
६	शेती विभाग योजना	योजना - १) बायोगॅस अनुदान २) अनुदानावर ताडपत्री वाटप ३) स्प्रे पंप अनुदानावर वाटप ४) औषधे अनुदानावर वाटप ५) बी-बीयाणे अनुदानावर वाटप लाभार्थी यादी विभागवार प्रसिध्द केलेल्या आहेत. पंचायत समितीस्तरावर उपलब्ध आहेत.
७	आ.जाती उपयोजना (विघयो) शेती योजना	मागासवर्गीय लाभार्थींना जमीन सुधारणा, निविष्ठा वाटप , पिक संरक्षण व शेती सुधारणे अवजारे वाटप, पंप संच , इनवेल बोअरिंग, पाईप लाईन साठी पाईप पुरवठा करणे , जुनी विहीर दुरुस्ती, बैल जोडी
८	पशुसंवर्धन विभाग	१) २ दूधाळ जनावरे वाटप २) १० + १ शेळी गट वाटप ३) २ शेळी गट वाटप ४) १ नरमेडा किंवा बोकड वाटप ५) गाय / म्हैस गट वाटप
९	उप अभियंता ग्रामिण पाणी पुरवठा	१) राष्ट्रीय ग्रामिण पेयजल कार्यक्रम २) महात्मा गांधी राष्ट्रीय ग्रामिण रोजगार योजना (सिंचन विहीर) ३) जलमणी कार्यक्रम .४) दलित वस्ती सुधार योजना ५) विशेष घटक योजना ६) अंगणवाडी प्राथ.शाळांना

पंचायत समिती शिरोळ
कलम ४ (१) (ब) नमुना (xiii)

पंचायत समिती शिरोळ या सार्वजनिक प्राधिकरणातुन कोणतीही सवलत , परवाना अथवा अधिकार पत्र
मिळालेल्या लाभार्थीचा तपशिल

अ.क्रं	परवान धारकाचे नांव	परवाना क्रमांक	परवाना दिल्याची तारीख	किती काळासाठी वैद्य	सर्व सामान्य अटी	परवाना तपशिल
निरंक						

पंचायत समिती शिरोळ

कलम ४ (१) (b) (xiv)

पंचायत समिती शिरोळ या सार्वजनिक प्राधिकरणात इलेक्ट्रॉनिक स्वरूपात उपलब्ध असलेली माहित

अ. क्रं.	दस्तऐवज	विषय	कोणत्या प्रकारच्या स्वरूपात माहिती साठविलेली आहे	माहिती ताब्यात असलेल्या व्यक्तीचे नांव
१		आस्थापना दफ्तर	संगणकीय माहिती	श्री. व्ही. ए. पाटील, व.सहा. श्री. आर.बी.कांबळे, व.सहा.
२		सभा दफ्तर	संगणकीय माहिती	श्री. एस. के. देशमुख, क.सहा.
३		प्रशासा दफ्तर १	संगणकीय माहिती	श्री. एस.बी. कांबळे, व.सहा.
		प्रशासा दफ्तर २		श्री.यु.एस.चव्हाण, क.सहा.
४		ग्रामपंचायत दफ्तर	संगणकीय माहिती	श्री.आर.एम.कांबळे, क.सहा
				श्री. आर. बी. कांबळे, व. सहा
				श्री. एम.आर कोठीवाले, क.सहा.
५		समाजकल्याण दफ्तर	संगणकीय माहिती	श्री. एस. व्ही. बाबर, क.सहा.
६		नियोजन	-	-
७		अर्थ विभाग	संगणकीय माहिती	श्री. आर.व्ही.बाटे सहा.ले.अ.
				श्री. व्ही .बी. कुरणे क.ले.अ.
				श्री. जे.पी.कोरवी, व.सहा.लेखा
				श्री. आर.बी.कांबळे क.सहा.
८		डि. आर. डी. ए.	संगणकीय माहिती	श्री.के.एस.रसाळ क.सहा.
९		कृषि विभाग	संगणकीय माहिती	श्री. डी. एस. पुजारी, क.सहा.
१०		शिक्षण विभाग	संगणकीय माहिती	श्री. पी.पी. पाटील, व.सहा
				श्री. एस.ए.सुपलकर क.सहा.
				श्री. ए. व्ही.अस्वले, क.सहा
				श्री. रेहान पटेल क.सहा
११		आरोग्य / जम मृत्यु विभाग	संगणकीय माहिती	श्री. यु.एस.चव्हाण, क.सहा.
१२		बांधकाम विभाग	संगणकीय माहिती	श्री. एफ. एम. हेतवडे, क.सहा
१३		बाल विकास प्रकल्प१	संगणकीय माहिती	श्री. व्ही. ए. माणकापूरे, व.सहा.
				श्रीम. व्ही.आर.लाटे क.सहा.
१४		बाल विकास प्रकल्प२	संगणकीय माहिती	श्रीम.ए.एस.देशपांडे ,वि.अ.(सां)
				श्री. जी. एम. पावरा, क. सहा.

पंचायत समिती शिरोळ

कलम ४ (१) (b) (xv)

पंचायत समिती शिरोळ या सार्वजनिक प्राधिकरणात उपलब्ध असलेली माहिती नागरिकांना पुरविणेसाठी उपलब्ध असलेल्या सुविधा

सुविधांचा प्रकार - लेखी अभिलेख स्वरूपात माहिती उपलब्ध

१) जनतेसाठी राखून ठेवलेल्या भेटीच्या वेळेसंबंधीची माहिती - सकाळी १०-०० ते सायं. ५.४५

२) अभिलेख तपासणी साठी उपलब्ध सुविधांची माहिती - स्वतंत्र अभिलेख कक्ष आहे.

३) सुचना फलकाची माहिती - सुचना फलक कार्यालयात दर्शनी भागात लावला आहे.

४) तक्रारी बाबत माहिती - स्वतंत्र तक्रार पेटी ठेवणेत आलेली आहे.

अ.क्रं.	उपलब्ध सुविधा	वेळ	कार्यपध्दती	स्था	जबाबदार व्यक्ती
१	अभिलेख कक्ष	१०-०० ते ०५.४५	अभिलेख जतन व देखभाल करुन मागणी प्रमाणे उपलब्ध करणे	स्वतंत्र कक्ष	श्री.ए.जे.वाठारकर कक्ष अधिकारी

पंचायत समिती शिरोळ

कलम ४(१) (b)(xvi)

पंचायत समिती शिरोळ या सार्वजनिक प्राधिकरणाच्या अख्यत्यारितील माहिती संदर्भात माहिती अधिकारी, सहा.माहिती अधिकारी आणि अपिलिय प्राधिकारी यांची तपशिलवार माहिती.

क

माहिती अधिकारी

अ. क्रं.	माहिती अधिका-याचे नांव	अधिकार पद	माहिती अधिकारी म्हणून कार्यकक्षा	संपुर्ण पत्ता दुरध्वनी क्रमांक	इ -मेल	अपिलीय प्राधिकारी
१	श्री. ए.जे.वाठारकर	कक्षअधि.	प्रशासन	पं.स.शिरोळ	--	गट विकास अधिकारी
			आस्थापना	०२३२२/२३६४४८		
२	श्री.आर.व्ही.बाटे	सलेअ	अर्थ	पं.स.शिरोळ	--	
				०२३२२/ २३६४४८		
३	१. श्री. आर.एस.कांबळे	वि.अ.पं.	ग्रामपंचायत	पं.स.शिरोळ	--	
	२. श्री. पी.एस. हेरवाडे		समाजकल्याण	०२३२२/ २३६४४८		
४	श्रीम.छाया कोहाडे	बाल विकास प्रकल्पअधि.	बाल विकास प्रकल्प	पं.स.शिरोळ	--	
	श्रीम.संगीता गुजर	१ व २		०२३२२/ २३६०९१		
५	१. श्री. आर.डी.काळगे	गट शिक्षण अधिकारी	गट शिक्षण अधिकारी कार्या.	पं.स.शिरोळ	--	
	२. श्री.एन.व्ही.माळी	अधिक्षक, शालेय पोषण आहार		०२३२२/ २३७०३५		
६	श्री. व्ही. बी.कोळी	उप अधि. बांधकाम	बांधकाम विभाग	पं.स.शिरोळ	--	
				०२३२२/ २३६४४८		
७	श्री.ए.एन.कांबळे	उप.अधि. ग्रा.पा.पु.क्र८	ग्रा.पा.पु. विभाग	पं.स.शिरोळ	--	
				०२३२२/ २३६४४८		
८	श्री. एस. बी. देशमुख	कृषि अधि.	कृषि	पं.स.शिरोळ	--	
	श्री. पी. व्ही. पाटील			०२३२२/ २३६४४८		
९	डॉ. एस. पी. दातार	तालुका आरोग्य अधिकारी	तालुका आरोग्य कार्या.	पं.स.शिरोळ	--	
				०२३२२/ २३६१९०		
१०	डॉ. पी. व्ही. कराळे	पशुधन विकास अधिकारी (विस्तार)	पशुसंवर्धन	पं.स.शिरोळ	--	
				०२३२२/ २३६४४८		
११	श्री. बी.एम.घस्ती	वि.अ.सां.	जि.ग्रा.वि.यं.	पं.स.शिरोळ	--	
				०२३२२/ २३६४४८		

पंचायत समिती शिरोळ

कलम ४(१) (b)(xvi)

पंचायत समिती शिरोळ या सार्वजनिक प्राधिकरणाच्या अख्यत्यारितील माहिती संदर्भात माहिती अधिकारी, सहा.माहिती अधिकारी आणि अपिलिय प्राधिकारी यांची तपशिल वार माहिती.

क

माहिती अधिकारी

अ. क्रं.	माहिती अधिका-याचे नांव	अधिकार पद	माहिती अधिकारी म्हणुन कार्यकक्षा	संपुर्ण पत्ता दुरध्वी क्रमांक	ई - मेल	अपिलिय प्राधिकारी
१	डॉ.एन.एस.चौगुले	वरीष्ठ वैद्य.अधि.	प्रा.आ.केंद्र अब्दुललाट	प्रा.आ.केंद्र अब्दुललाट ता.शिरोळ	-	श्री.पी.एस.दातार, तालुका आरोग्य अधिकारी
२	डॉ.सौ.एम.ए.ऐनापुरे	वरीष्ठ वैद्य.अधि.	प्रा.आ.केंद्र टाकळी	प्रा.आ.केंद्र टाकळी ता.शिरोळ	-	श्री.पी.एस.दातार, तालुका आरोग्य अधिकारी
३	डॉ.बी.सी.लांब	वरीष्ठ वैद्य.अधि.	प्रा.आ.केंद्र ३ नृसिंहवाडी	प्रा.आ.केंद्र नृसिंहवाडी	-	श्री.पी.एस.दातार, तालुका आरोग्य अधिकारी
४	डॉ.सौ.एस.एस.जाधव	वरीष्ठ वैद्य.अधि.	प्रा.आ.केंद्र घालवाड	प्रा.आ.केंद्र घालवाड ता.शिरोळ	-	श्री.पी.एस.दातार, तालुका आरोग्य अधिकारी
५	डॉ.पी.एस.पुजारी	वरीष्ठ वैद्य.अधि.	प्रा.आ.केंद्र नांदणी	प्रा.आ.केंद्र नांदणी ता.शिरोळ	-	श्री.पी.एस.दातार, तालुका आरोग्य अधिकारी
६	डॉ.पी.एस.पाखरे	वरीष्ठ वैद्य.अधि.	प्रा.आ.केंद्र जयसिंगपूर	प्रा.आ.केंद्र जयसिंगपूर	-	श्री.पी.एस.दातार, तालुका आरोग्य अधिकारी
७	डॉ.सौ.ए.एन.मोघे	वरीष्ठ वैद्य.अधि.	प्रा.आ.केंद्र दानोळी	प्रा.आ.केंद्र दानोळी ता.शिरोळ	-	श्री.पी.एस.दातार, तालुका आरोग्य अधिकारी
८	डॉ.सौ.पी.के.कुरुंदकर	सहा.पशुधन विकास अधिकारी	पशुवैद्यकीय दवाखाना शिरोळ	पशुवैद्यकीय दवाखाना शिरोळ ता शिरोळ	-	डॉ पी.व्ही.कराळे पशुधन विकास अधिकारी(विस्तार)
९	डॉ.ए.बी.ढगे	पशुधन पर्यवेक्षक	पशुवैद्यकीय दवाखाना निमशिरगांव	पशुवैद्यकीय दवाखाना निमशिरगांव ता शिरोळ	-	डॉ पी.व्ही.कराळे पशुधन विकास अधिकारी(विस्तार)
१०	डॉ.ए.बी.ढगे	पशुधन पर्यवेक्षक	पशुवैद्यकीय दवाखाना टाकळी	पशुवैद्यकीय दवाखाना टाकळी ता शिरोळ	-	डॉ पी.व्ही.कराळे पशुधन विकास अधिकारी(विस्तार)
११	डॉ.पी.के.कुरुंदकर	सहा. पशुधन वि.अधि.	पशुवैद्यकीय दवाखाना बुबनाळ	पशुवैद्यकीय दवाखाना बुबाळ ता शिरोळ	-	डॉ पी.व्ही.कराळे पशुधन विकास अधिकारी(विस्तार)
१२	डॉ.एस.ए.साबळे	पशुधन विकास अधिकारी	पशुवैद्यकीय दवाखाना नांदणी	पशुवैद्यकीय दवाखाना नांदणी ता शिरोळ	-	डॉ पी.व्ही.कराळे पशुधन विकास अधिकारी(विस्तार)
१३	श्री. सी.एस.जाधव	ग्रामसेवक/ प्रा.वि.अ.	घोसरवाड	ग्रामपंचायत घोसरवाड ता.शिरोळ	-	श्री. आर एस कांबळे वि.अ. पंचायत
१४	श्री. ए. एन. चिदरकर	ग्रामसेवक/ प्रा.वि.अ.	दत्तवाड	ग्रामपंचायत दत्तवाड ता शिरोळ फो -२४१८२५	-	श्री. आर एस कांबळे वि.अ. पंचायत
१५	श्री. बि.एन.केदार	ग्रामसेवक/ प्रा.वि.अ.	उदगांव	ग्रामपंचायत उदगाव ता शिरोळ	-	श्री पी एस हेरवाडे वि. अ. पंचायत
१६	श्री. एस. एम. वाघमोडे	ग्रामसेवक/ प्रा.वि.अ.	आलास	ग्रामपंचायत आलास ता शिरोळ	-	श्री पी एस हेरवाडे वि. अ. पंचायत
१७	श्री. व्ही. बी. महाजन	ग्रामसेवक/ प्रा.वि.अ.	कोथळी	ग्रामपंचायत कोथळी ता शिरोळ	-	श्री पी एस हेरवाडे वि अ पंचायत

१८	श्री. आर.बी.गोगाई	ग्रामसेवक/ ग्रा.वि.अ.	अर्जुनवाड	ग्रामपंचायत अर्जुनवाड	-	श्री पी एस हेरवाडे वि अ पंचायत
१९	श्री. जी. डी. आदलिंग	ग्रामसेवक/ ग्रा.वि.अ.	यड्राव	ग्रामपंचायत यड्राव ता शिरोळ	-	श्री आर एस कांबळे वि अ पंचायत
२०	श्री.एस.एम. वाघमोडे	ग्रामसेवक/ ग्रा.वि.अ.	कवठेगुलंद	ग्रामपंचायत कवठेगुलंद ता शिरोळ	-	श्री पी एस हेरवाडे वि अ पंचायत
२१	श्री. जी. ए. बंदिछोडे	ग्रामसेवक/ ग्रा.वि.अ.	जुो दानवाड	ग्रामपंचायत जुने दा- नवाड ता शिरोळ	-	श्री आर एस कांबळे वि अ पंचायत
२२	श्री.ए.बी. कुभार	ग्रामसेवक/ ग्रा.वि.अ.	टाकळी	ग्रामपंचायत टाकळी ता शिरोळ फो -२५०५२४	-	श्री आर एस कांबळे वि अ पंचायत
२३	श्री. बी.एन.टोणे	ग्रामसेवक/ ग्रा.वि.अ.	चिपरी	ग्रामपंचायत चिपरी ता शिरोळ फोन -२५५००६	-	श्री पी एस हेरवाडे वि अ पंचायत
२४	श्री. व्हि. आर. चव्हाण	ग्रामसेवक/ ग्रा.वि.अ.	सभाजीपूर	ग्रामपंचायत संभाजीपूर ता शिरोळ	-	श्री पी एस हेरवाडे वि अ पंचायत
२५	श्री. सी. एम. कांबळे	ग्रामसेवक/ ग्रा.वि.अ.	आगर	ग्रामपंचायत आगर ता शिरोळ फोन -२२१२६२	-	श्री पी एस हेरवाडे वि अ पंचायत
२६	श्री. जे.एम.आरकाटे	ग्रामसेवक/ ग्रा.वि.अ.	हेरवाड	ग्रामपंचायत हेरवाड ता शिरोळ	-	श्री आर एस कांबळे वि अ पंचायत
२७	श्री. ए.आर.कुंभार	ग्रामसेवक/ ग्रा.वि.अ.	बुबनाळ	ग्रामपंचायत बुब- नाळ ता शिरोळ	-	श्री पी एस हेरवाडे वि अ पंचायत
२८	श्री. पी.एम.कोळेकर	ग्रामसेवक/ ग्रा.वि.अ.	शेडशाळ	ग्रामपंचायत शेडशाळ ता शिरोळ	-	श्री पी एस हेरवाडे वि अ पंचायत
२९	श्री. आर.एम.नाईक	ग्रामसेवक/ ग्रा.वि.अ.	दानोळी	ग्रामपंचायतदानोळी ता शिरोळ फो -२३३१२२	-	श्री पी एस हेरवाडे वि अ पंचायत
३०	श्री.व्हि.टी.कोळी	ग्रामसेवक/ ग्रा.वि.अ.	राजापूरवाडी	ग्रामपंचायतराजापूरवाडी ता. शिरोळ	-	श्री. आर एस कांबळे वि अ पंचायत
३१	श्री. एम. ए.मुजावर	ग्रामसेवक/ ग्रा.वि.अ.	अकिवाट	ग्रामपंचायत अकिवाट ता शिरोळ	-	श्री आर एस कांबळे वि अ पंचायत
३२	श्री. एम. एस. सरवदे	ग्रामसेवक/ ग्रा.वि.अ.	हरोली	ग्रामपंचायत हरोली ता शिरोळ	-	श्री आर एस कांबळे वि अ पंचायत
३३	श्री. पी.एम.कोळेकर	ग्रामसेवक/ ग्रा.वि.अ.	औरवाड	ग्रामपंचायत औरवाड ता शिरोळ	-	श्री पी एस हेरवाडे वि अ पंचायत
३४	श्री. सी.एस. जाधव	ग्रामसेवक/ ग्रा.वि.अ.	शिरटी	ग्रामपंचायत शिरटी ता शिरोळ फोन -२६००७९	-	श्री पी एस हेरवाडे वि अ पंचायत
३५	श्री. डी.आर.कांबळे	ग्रामसेवक/ ग्रा.वि.अ.	धरणगुत्ती	ग्रामपंचायत धरणगुत्ती ता. शिरोळ	-	श्री आर एस कांबळे वि अ पंचायत
३६	श्री. व्हि.ए.हेरवाडे	ग्रामसेवक/ ग्रा.वि.अ.	अ.लाट	ग्रामपंचायत अ लाट ता शिरोळ	-	श्री आर एस कांबळे वि अ पंचायत
३७	श्री. डि.आर.कांबळे	ग्रामसेवक/ ग्रा.वि.अ.	लाटवाडी	ग्रामपंचायत लाटवाडी ता शिरोळ	-	श्री आर एस कांबळे वि अ पंचायत
३८	श्री. एन.पी.निर्मळे	ग्रामसेवक/ ग्रा.वि.अ.	शिरोळ	ग्रामपंचायत शिरोळ ता शिरोळ	-	श्री पी एस हेरवाडे वि अ पंचायत
३९	श्री. ए. आर. बीडकर	ग्रामसेवक/ ग्रा.वि.अ.	जैनापूर	ग्रामपंचायत जैनापूर ता शिरोळ	-	श्री पी एस हेरवाडे वि अ पंचायत
४०	श्री. जे.एम.आरकाटे	ग्रामसेवक/ ग्रा.वि.अ.	मजरेवाडी	ग्रामपंचायत मजरेवाडी ता शिरोळ	-	श्री आर एस कांबळे वि अ पंचायत

४१	श्री. सी. के. गळवे	ग्रामसेवक/ ग्रा.वि.अ.	नांदणी	ग्रामपंचायत नांदणी ता शिरोळ	-	श्री आर एस कांबळे वि अ पंचायत
४२	श्री.सी.के.गळवे	ग्रामसेवक/ ग्रा.वि.अ.	उमळवाड	ग्रामपंचायत उमळवाड ता शिरोळ	-	श्री पी एस हेरवाडे वि अ पंचायत
४३	श्री. एस.एल.शेळके	ग्रामसेवक/ ग्रा.वि.अ.	शिरदवाड	ग्रामपंचायत शिरदवाड ता शिरोळ	-	श्री आर एस कांबळे वि अ पंचायत
४४	श्रीम. व्हि.आर.ठिकाणे	ग्रामसेवक/ ग्रा.वि.अ.	तेरवाड	ग्रामपंचायत तेरवाड ता शिरोळ	-	श्री आर एस कांबळे वि अ पंचायत
४५	श्री. एन.डी.कदम	ग्रामसेवक/ ग्रा.वि.अ.	नृ.वाडी	ग्रामपंचायत नृसिंहवाडी ता. शिरोळ	-	श्री आर एस कांबळे वि अ पंचायत
४६	श्री. के. आर. बागुल	ग्रामसेवक/ ग्रा.वि.अ.	गणेशवाडी	ग्रामपंचायत गणेशवाडी ता.शिरोळ	-	श्री पी एस हेरवाडे वि अ पंचायत
४७	श्री. व्ही. आर. चव्हाण	ग्रामसेवक/ ग्रा.वि.अ.	कोडीग्रे	ग्रामपंचायत कोडीग्रे ता शिरोळ फो -२५२४२७	-	श्री पी एस हेरवाडे वि अ पंचायत
४८	श्री. एच.एम.जाधव	ग्रामसेवक/ ग्रा.वि.अ.	कवठेसार	ग्रामपंचायत कवठेसार ता शिरोळ	-	श्री पी एस हेरवाडे वि अ पंचायत
४९	श्री. आर. आय.कोळी	ग्रामसेवक/ ग्रा.वि.अ.	राजापूर	ग्रामपंचायत राजापूर ता शिरोळ फोन -२३९१३१	-	श्री आर एस कांबळे वि अ पंचायत
५०	श्री. पी.आर.कोळेकर	ग्रामसेवक/ ग्रा.वि.अ.	जांभळी	ग्रामपंचायत जांभळी ता शिरोळ फोन-२७३१४७	-	श्री. आर एस कांबळे वि अ पंचायत
५१	श्री.ए.आय.मुल्ला	ग्रामसेवक/ ग्रा.वि.अ.	टाकवडे	ग्रामपंचायत टाकवडे ता शिरोळ फोन-२६४१०५	-	श्री आर एस कांबळे वि अ पंचायत
५२	श्री. यु.एस.रेळेकर	ग्रामसेवक/ ग्रा.वि.अ.	शिरढोण	ग्रामपंचायत शिरढोण ता शिरोळ फो -२५८१३७	-	श्री आर एस कांबळे वि अ पंचायत
५३	श्री. एस. ए. जमादार	ग्रामसेवक/ ग्रा.वि.अ.	नवेदानवाड	ग्रामपंचायत नवे दा- नवाड ता शिरोळ	-	श्री आर एस कांबळे वि अ पंचायत
५४	सौ. बी. एन. केदार	ग्रामसेवक/ ग्रा.वि.अ.	चिंचवाड	ग्रामपंचायत चिंचवाड ताशिरोळफोन-२५१४२०	-	श्री पी एस हेरवाडे वि अ पंचायत
५५	श्री. आर.एफ.वैरागे	ग्रामसेवक/ ग्रा.वि.अ.	कनवाड	ग्रामपंचायत कनवाड ता शिरोळ	-	श्री पी एस हेरवाडे वि अ पंचायत
५६	श्री. आर.एफ.वैरागे	ग्रामसेवक/ ग्रा.वि.अ.	हसूर	ग्रामपंचायत हसूर ता शिरोळ	-	श्री पी एस हेरवाडे वि अ पंचायत
५७	श्री. आर.आय.कोळी	ग्रामसेवक/ ग्रा.वि.अ.	बस्तवाड	ग्रामपंचायत बस्तवाड ता शिरोळ	-	श्री आर एस कांबळे वि अ पंचायत
५८	श्री. ए. एच.मुल्ला	ग्रामसेवक/ ग्रा.वि.अ.	टाकळीवाडी	ग्रामपंचायत टाकळीवाडी ता शिरोळ	-	श्री आर एस कांबळे वि अ पंचायत
५९	श्री.एन.एच.मुल्ला	ग्रामसेवक/ ग्रा.वि.अ.	शिवनाकवाडी	ग्रामपंचायत शिव- नाकवाडी ता शिरोळ	-	श्री आर एस कांबळे वि अ पंचायत
६०	श्री.सी.एम.केंबळे	ग्रामसेवक/ ग्रा.वि.अ.	तमदलगे	ग्रामपंचायत तमदलगे ता शिरोळफोन-२५९२३६	-	श्री पी एस हेरवाडे वि अ पंचायत
६१	श्री. आर.बी.वडर	ग्रामसेवक/ ग्रा.वि.अ.	खिद्रापूर	ग्रामपंचायत खिद्रापूर ता शिरोळ फोन २६५५८६	-	श्री आर एस कांबळे वि अ पंचायत
६२	श्री.पी.सी.हनवत्ते	ग्रामसेवक/ ग्रा.वि.अ.	निमशिरगांव	ग्रामपंचायत नमशिरगाव ता शिरोळफोन २५९०५४	-	श्री पी एस हेरवाडे वि अ पंचायत
६३	श्री. ए. डी. शिंदे	ग्रामसेवक/ ग्रा.वि.अ.	कुटवाड	ग्रामपंचायत कुटवाड ता	-	श्री पी एस हेरवाडे वि अ

		ग्रा.वि.अ.		शिरोळ		पंचायत
६४	श्री. जी.ए.बंदिछोडे	ग्रामसेवक/ ग्रा.वि.अ.	घालवाड	ग्रामपंचायत घालवाड ता शिरोळ फोन -२५३७३६	-	श्री पी एस हेरवाडे वि अ पंचायत
६५	श्री. व्ही. टी.कोळी	ग्रामसेवक/ ग्रा.वि.अ.	गौरवाड	ग्रामपंचायत गौरवाड ता शिरोळ	-	श्री पी एस हेरवाडे वि अ पंचायत

पंचायत समिती शिरोळ
कलम ४ (१) (b) (XVI)

पंचायत समिती शिरोळ या सार्वजनिक प्राधिकरणाच्या अख्यत्यारितील माहिती संदर्भात माहिती अधिकारी, सहा.माहिती अधिकारी आणि अपिलिय प्राधिकारी यांची तपशिल वार माहिती.

ख

सहाय्यक माहिती अधिकारी

अ.क्रं.	सहाय्यक माहिती अधिका-याचे नांव	अधिकार पद	सहाय्यक माहिती अधिकारी म्हणुन त्याची कार्यक्षेत्र	संपुर्ण पत्ता दुरध्वनी क्रमांक
१	श्रीम.जे.एस.साळुंखे	अधिक्षक	गट विकास अधिकारी कार्यालय	पं.स.शिरोळ ०२३२२/ २३६४४८
२	श्री. व्ही. बी. कुरणे	काष्ठ लेखाधिकारी	अर्थ विभाग	पं.स.शिरोळ ०२३२२/ २३६४४८
३	श्री. आर.एस.कांबळे श्री. पी.एस.हेरवाडे	विस्तार अधिकारी (पंचायत)	ग्रामपंचायत / समाजकल्याण	पं.स.शिरोळ ०२३२२/ २३६४४८
४	ए.बा.वि.प्र.कार्यालया कडील संबंधीत सजा कडील पर्यवेक्षिका	पर्यवेक्षिका (संबंधीत)	बा.वि.प्र.अधि.	पं.स.शिरोळ ०२३२२/ २३६०९१
५	शिक्षण विभागाकडील संबंधीत बीट कडील विस्तार अधिकारी	विस्तार अधिकारी (संबंधीत)	गट शिक्षणाधिकारी	पं.स.शिरोळ ०२३२२/ २३७०३५
			अधिक्षक शालेय पोषण आहार	पं.स.शिरोळ ०२३२२/ २३७०३६
६	बांधकाम विभागाकडील संबंधीत सजा कडील शाखा/कनिष्ठ अभियंता	शाखा/कनिष्ठ अभियंता (संबंधीत)	बांधकाम विभाग	पं.स.शिरोळ ०२३२२/ २३६४४८
७	ग्रा.पा.पु. विभागाकडील संबंधीत सजा कडील शाखा/कनिष्ठ अभियंता	शाखा/कनिष्ठ अभियंता (संबंधीत)	ग्रामिण पाणी पुरवठा	पं.स.शिरोळ ०२३२२/ २३७९४४
८	कृषी विभागाकडील संबंधीत सजा कडील विस्तार अधिकारी	विस्तार अधिकारी (संबंधीत)	कृषि विभाग	पं.स.शिरोळ ०२३२२/ २३६४४८
९	श्री जी.बी.शिरढोणे	आरोग्य सहा.	आरोग्य विभाग	पं.स.शिरोळ ०२३२२/ २३६१९०
१०	श्री. पी. टी. सुर्यवंशी	स.पशु.पर्य.	पशुसंवर्धन विभाग	पं.स.शिरोळ ०२३२२/ २३६१९०
	श्री. ए.व्ही.कुरणे			पं.स.शिरोळ ०२३२२/ २३६१९१
११	श्री. यु. के. महाले	वि.अ.स.सं.क्ष.बा.	जिल्हा ग्रामीण विकास यंत्रणा	पं.स.शिरोळ ०२३२२/ २३६४४८

पंचायत समिती शिरोळ

कलम ४ (१) (b) (XVI)

पंचायत समिती शिरोळ या सार्वजनिक प्राधिकरणाच्या अख्यत्यारितील माहिती संदर्भात माहिती अधिकारी, सहा.माहिती अधिकारी आणि अपिलिय प्राधिकारी यांची तपशिल वार माहिती.

ग

अपिलिय प्राधिकारी जिल्हा स्तर

अ.क्र.	अपिलिय प्राधिका- याचे नांव	अधिकार पद	अपिलिय प्राधिकारी म्हणुन त्यांची कार्यकक्षा	अहवाल देणारे	इ -मेल
निरंक					

पंचायत समिती शिरोळ
कलम ४ (१) (b) (XVI)

पंचायत समिती शिरोळ या सार्वजनिक प्राधिकरणाच्या अख्यत्यारितील माहिती संदर्भात माहिती अधिकारी, सहा.माहिती अधिकारी आणि अपिलिय प्राधिकारी यांची तपशिल वार माहिती.

अपिलिय प्राधिकारी पं.स. स्तर

अ.क्र.	अपिलिय प्राधिका-याचे नांव	अधिकार पद	अपिलिय प्राधिकारी म्हणुन त्यांची कार्यकक्षा	अहवाल देणारे	ई -मेल
१	श्री.ए.एच.पोवार	प्रभारी गट विकास अधिकारी	पं.स.कडील सर्व विभाग	संबंधित सर्व	bdoshirol@gmail.com
२	श्री आर.एस.कांबळे	वि.अ. पंचायत	ग्राम पंचायती	ग्रामसेवक	bdoshirol@gmail.com
३	श्री. पी.एस. हेरवाडे	वि. अ. पंचायत	ग्राम पंचायती	ग्रामसेवक	bdoshirol@gmail.com
४	डॉ. पी.एस. दातार	तालुका वैदयकीय अधिकारी	सर्व प्राथमिक आरोग्य केंद्र	संबंधित वैदयकीय अधिकारी	thoshirol@gmail.com
५	डॉ.पी.व्ही.कराळे	पशुधन विकास अधिकारी (विस्तार)	सर्व पशुवैदयकीय दवाखाने	संबंधित पशुधन पर्यवेक्षक	bdoshirol@gmail.com

तक्ता क्रमांक १७ - इतर माहिती

पंचायत समिती शिरोळ

कलम ४ (१) (C)

पंचायत समिती शिरोळ या सार्वजनिक प्राधिकरणामध्ये जनतेच्या जिद्दाळ्याचे नित्य नियमित निर्णय आणि काही महत्वाचे धोरणात्मक निर्णय

--- निरंक ---

पंचायत समिती शिरोळ

कलम ४ (१) (D)

पंचायत समिती शिरोळ या सार्वजनिक प्राधिकरणामध्ये घेतले जाणारे काही महत्वाचे प्रशासकिय अर्ध-न्यायीक निर्णय

--- निरंक ----