

पंचायत समिती आजरा



Right to Information Act
(India)

केंद्रीय माहितीचा अधिकार
अधिनियम २००५ अंतर्गत कलम ४ (१) ब अन्वये
प्रसिध्द करावयाची १ ते १७ मुद्यांची

माहिती पुस्तिका

(सन २०१६-२०१७)

पंचायत समिती आजरा

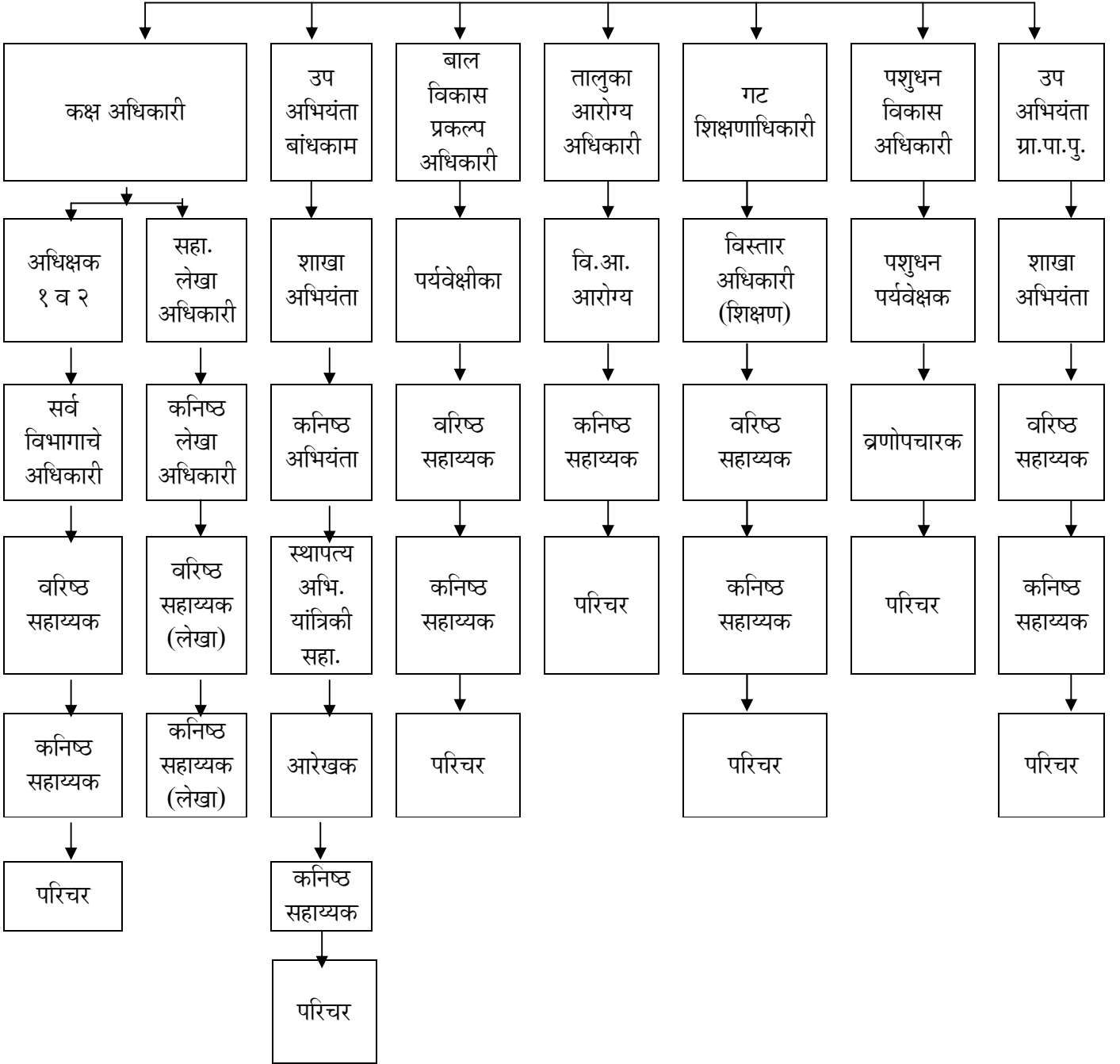
कलम ४(१) (b) (i)

पंचायत समिती आजरा या सार्वजनिक प्राधिकरणाच्या कामांचा आणि कर्तव्याचा तपशिल

- १) सार्वजनिक प्राधिकरणाचे नांव :- गट विकास अधिकारी वर्ग - १, पंचायत समिती आजरा
- २) संपूर्ण पत्ता :- पंचायत समिती कार्यालय आजरा ता.आजरा जि.कोल्हापूर .
- ३) कार्यालय प्रमुख :- गट विकास अधिकारी वर्ग १.
- ४) कोणत्या खात्याच्या अंतर्गत हे कार्यालय आहे :- जिल्हा परिषद कोल्हापूर(ग्राम विकास विभाग मुंबई)
- ५) कामाचा अहवाल कोणत्या कार्यालयाकडे सादर केला जातो :- जिल्हा परिषद कोल्हापूर.
- ६) कार्यक्षेत्र - भौगोलिक -आजरा तालुका, कार्यान्वरण - पं.स. व जि.प. मतदारसंघ
- ७) अंगीकृत व्रत - जि.प. / पं.स. कडील सर्व शासकिय / प्रशासकिय कामाचे व विविध विकास योजनांचे सनियंत्रण .
- ८) ध्येय / धोरण :- शासनाच्या नियमाची व आदेशांची अंमलबजावणी करणे आणि जि.प. / पं.स. च्या धोरणांची अंमलबजावणी करणे.
- ९) साध्य - शासनाचे आदेश व नियम आणि जि.प. / पं.स. कडील विविध योजनांची अंमलबजावणी करणे.
- १०) प्रत्यक्ष कार्य - पंचायत समिती कडील अधिकारी / कर्मचारी यांचे आस्थापना विषयक कामकाज व जि.प. / पं.स. च्या योजनांचे कामकाज.
- ११) जनतेला देय असलेल्या सेवांचा तपशिल - शासनाकडील व जि.प. कडील विविध योजनांचा लाभ.
- १२) स्थावर मालमत्ता - पंचायत समितीच्या कार्यक्षेत्रातील जि.प. च्या ईमारती व जागा.
- १३) संस्थेच्या रचनात्मक तक्त्यामध्ये कार्यक्षेत्राचे प्रत्येक स्तरावरचे तपशिल - सोबतच्या प्रपत्रात पं.स. स्तरावरील दिली आहे.
- १४) कार्यालयाचा दुरध्वनी क्रमांक :- ०२३२३- २४६१२७
- १५) साप्ताहिक सुट्टी व विशिष्ट सेवेसाठी ठरवलेल्या वेळा - सार्वजनिक सुट्टी व प्रत्येक महिन्याच्या दुसरा व चौथा शनिवार व रविवार वगळून कार्यालयीन कामकाज वेळ सकाळी ०९.४५ ते सायंकाळी ५.४५ पर्यंत.

पंचायत समिती, आजरा

गट विकास अधिकारी. वर्ग १
पंचायत समिती, आजरा



कलम ४ (१) (b) (ii) नमुना ख

पंचायत समिती आजरा या सार्वजनिक प्राधिकरणाकडील अधिकारी / कर्मचारी यांच्या अधिकार कक्षा
ख

अ.क्रं.	अधिकार पद	प्रशासनिक अधिकार	संबंधित कायदा /नियम / आदेश / राजपत्र	शेरा (असल्यास)
१	गट विकास अधिकारी	१) पं.स. नियंत्रणा खाली काम करणा-या कर्मचारी वर्ग-३ व वर्ग-४ यांच्या सेवेच्या आस्थापना विषयक सर्व अधिकार	१) मा. मु.का.अ. जि.प. कोल्हापुर यांचे कडील आदेश क्रं. कोजिप/साप्रवि / कावि १/१८६८/११ दि.१६/०९/११ अन्वये वर्ग ३ व ४ कर्मच्याऱ्यांचे गैर वर्तना बाबत सौम्य शिक्षा देता येते.	
		२) मा. मु.का.अ. यांच्या सर्वसाधारण आदेशाच्या अधीनतेने पं.स. नियंत्रणा खाली काम करणा-या कर्मचारी यांचे कडुन कोणतीही माहिती, विवरण पत्र, हिशेब, अहवाल मागविणे ३) पंचायत समिती कडील सभा सचीव पदाची कार्ये ४) पंचायत समितीच्या कामकाजाशी संबंधित असलेली सर्व कागदपत्रे व लेखे आपल्या अभिरथेत ठेवले पाहीजेत.	२) महाराष्ट्र जि.प. व पं.स. अधिनियम १९६१ नियम ९८ नुसार ३) महाराष्ट्र जि.प. व पं. स. अधिनियम १९६१ अन्वये वर्ग ३ व ४ कर्मच्याऱ्यांचे गैर वर्तना बाबत सौम्य शिक्षा देता येते. ४) महाराष्ट्र जि.प. व पं. स. अधिनियम १९६१ अन्वये वर्ग ३ व ४ कर्मच्याऱ्यांचे गैर वर्तना बाबत सौम्य शिक्षा देता येते.	
२	उप अभियंता बांधकाम	१) नियंत्रणा खाली काम करणा-या कर्मचारी वर्ग-३ व वर्ग-४ यांच्या सेवेच्या आस्थापना विषयक सर्व अधिकार	१) मा. मु.का.अ. जि.प. कोल्हापुर यांचे कडील आदेश क्रं. कोजिप/साप्रवि / कावि १/१८६८/११ दि.१६/०९/११ अन्वये वर्ग ३ व ४ कर्मच्याऱ्यांचे गैर वर्तना बाबत सौम्य शिक्षा देता येते.	
३	गट शिक्षण अधिकारी	१) नियंत्रणा खाली काम करणा-या कर्मचारी वर्ग-३ व वर्ग-४ यांच्या सेवेच्या आस्थापना विषयक सर्व अधिकार	१) मा. मु.का.अ. जि.प. कोल्हापुर यांचे कडील आदेश क्रं. कोजिप/साप्रवि / कावि १/१८६८/११ दि.१६/०९/११ अन्वये वर्ग ३ व ४ कर्मच्याऱ्यांचे गैर वर्तना बाबत सौम्य शिक्षा देता येते.	
४	पशुधन विकास अधिकारी (विस्तार)	१) नियंत्रणा खालील कर्मचारी यांचे आस्थापना विषयक बाबींचे अधिकारी	१) मा. मु.का.अ. जि.प. कोल्हापुर यांचे कडील आदेश क्रं. कोजिप/साप्रवि / कावि १/१८६८/११ दि.१६/०९/११अन्वये वर्ग ३ व ४ कर्मच्याऱ्यांचे गैर वर्तना बाबत सौम्य शिक्षा देता येते.	

५	तालुका वैद्यकिय अधिकारी	१) नियंत्रणा खालील कर्मचारी यांचे आस्थापना विषयक बाबींचे अधिकारी	१) मा. मु.का.अ. जि.प. कोल्हापुर यांचे कडील आदेश क्रं. कोजिप/साप्रवि / कावि १/१८६८/११ दि.१६/०९/११ अन्वये वर्ग ३ व ४ कर्मच्या-यांचे गैर वर्तना बाबत सौम्य शिक्षा देता येते.
६	महिला बा ल विकास अधिकारी	१) नियंत्रणा खाली काम करणा-या कर्मचारी वर्ग-३ व वर्ग-४ यांच्या सेवेच्या आस्थापना विषयक सर्व अधिकार	१) मा. मु.का.अ. जि.प. कोल्हापुर यांचे कडील आदेश क्रं. कोजिप/साप्रवि / कावि १/१८६८/११ दि.१६/०९/११ अन्वये वर्ग ३ व ४ कर्मच्या-यांचे गैर वर्तना बाबत सौम्य शिक्षा देता येते.
७	गट शिक्षण अधिकारी	१) नियंत्रणा खाली काम करणा-या कर्मचारी वर्ग-३ व वर्ग-४ यांच्या सेवेच्या आस्थापना विषयक सर्व अधिकार	१) मा. मु.का.अ. जि.प. कोल्हापुर यांचे कडील आदेश क्रं. कोजिप/साप्रवि / कावि १/१८६८/११ दि.१६/०९/११ अन्वये वर्ग ३ व ४ कर्मच्या-यांचे गैर वर्तना बाबत सौम्य शिक्षा देता येते.

ग

अ.क्रं.	अधिकारी पद	फौजदारी अधिकार	संबंधित कायदा /नियम / आदेश / राजपत्र	शेरा (असल्यास)
निरंक				

पुढे चालु

घ

अ.क्रं.	अधिकारी पद	अर्धन्यायीक अधिकार	संबंधित कायदा /नियम / आदेश / राजपत्र	शेरा (असल्यास)
निरंक				

य

अ.क्रं.	अधिकारी पद	न्यायिक अधिकार	संबंधित कायदा /नियम / आदेश / राजपत्र	शेरा (असल्यास)
निरंक				

पंचायत समिती आजरा
कलम ४(१)(b)(iii)

पंचायत समिती आजरा या सार्वजनिक प्राधिकरणात कोणताही निर्णय घेताना पाळली जाणारी निर्णय प्रक्रियेची आणि त्यावरील देखरेखेची पध्दत आणि सोपविलेले व्यक्तीगत उत्तरदायीत्व .

अ. क्रं.	कामाचे स्वरूप	कामाचे टप्पे	अपेक्षित कालावधी	प्रत्येक कामाबाबत व प्रत्येक टप्प्यावर कर्मच्या-याची व अधिका-याची भूमिका व जबाबदारी	शेरा (असल्यास)
१	एमएसआरएलएम	१.तालुका स्तर प्रस्ताव एकत्रीत करून तपासणी करणे व डी.आर. डी.ए. कडे पाठविणे २. जिल्हा पातळी वरून मंजूरी	५ दिवस	विस्तार अधिकारी सांख्यीकी, विस्तार अधिकारी आय.आर.डी.पी,गटसमन्वयक प्राप्त प्रस्ताव छाननी करून मंजूरी साठी सादर करणे , तसेच चालु कामावर देखरेख व नियंत्रण ठेवणे . तसेच मत्ता तपासणी करणे	
२	जवाहर विहिर लाभार्थी निवड	गांव पातळी वरून प्रस्ताव मागविणे जिल्हा स्तरावरून मंजूरी १.लाभार्थी निवड २.लाभार्थी अनुदान	७ दिवस ५ दिवस	कृषि अधिकारी, विस्तार अधिकारी कृषि, तालुका कृषि अधिकारी, शाखा अभियंता (ग्रापापु) मंजुर लाभार्थींना अनुदान वाटप कामाच्या स्थिती नुसार देणे ,तसेच कामाच्या योग्यतेवर देखरेख करणे	लेखी घेणे बंद असले बाबत
३	प्रधानमंत्री आवास लाभार्थी निवड प्रस्ताव पाठविणे	ग्रा.पं. ग्राम सभेत मंजुर केले प्रमाणे ग्रा.पं. कडुन प्रस्ताव मागविणे व छाननी करणे मंजूरी साठी जिल्हा स्तरावर पाठविणे १.लाभार्थी निवड २.लाभार्थी अनुदान	७ दिवस ५ दिवस	ग्रामसेवक, विस्तार अधिकारी, कनिष्ठ लेखाधिकारी ग्रा.पं. कडुन प्राप्त झालेले प्रस्ताव छाननी करून मंजूरी साठी सादर करणे व अनुदान वाटप करणे व कामावर देखरेख करणे.	
४	राष्ट्रीय बॉयोगॅस लाभार्थी निवड प्रस्ताव पाठविणे	ग्रा.पं. कडुन गाव पातळीवरून प्रस्ताव मागविणे व छाननी करणे मंजूरी साठी जिल्हा स्तरावर पाठविणे	बांधकाम पुर्ण झालेनंतर	शेती अधिकारी, विस्तार अधिकारी (कृषि) प्राप्त मंजुर प्रकरणावर अनुदान वाटप करणे, तसेच कामावर नियंत्रण ठेवणे व सबसिडी वाटप इ. कामांची पुर्तता	
५	शेती अवजारे, औषधे, बियाणे वाटप लाभार्थी निवड	लाभार्थी प्रस्ताव ग्रा.पं. मार्फत एकत्रीत करणे व पात्र लाभार्थीस वाटप करणे	अवजारे प्राप्त झाले नंतर १५ दिवस	कृषि अधिकारी व विस्तार अधिकारी कृषि पात्र लाभार्थी निहाय साहित्य वाटप करणे	

अ. क्रं.	कामाचे स्वरुप	कामाचे टप्पे	अपेक्षित कालावधी	प्रत्येक कामाबाबत व प्रत्येक टप्प्यावर कर्मच्या-याची व अधिका-याची भुमिका व जबाबदारी	शेरा (असल्यास)
६	समाजकल्याण विभाग वैयक्तिक लाभ योजना प्रस्ताव पाठविणे	ग्रा.पं. मार्फत ग्राम सभेत मंजुर केले लाभार्थीचे प्रस्ताव मागविणे प्रस्ताव छाननी करुन मंजुरीस सादर	७ दिवस	विस्तार अधिकारी समाजकल्याण , व संबंधित दप्तरचे लिपीक मंजुर लाभार्थीना साहित्य वाटप करणे व त्याचा हिशेब ठेवणे	
७	महिला बाल कल्याण अंतर्गत योजना वैयक्तिक लाभाच्या योजनांचे प्रस्ताव पाठविणे	ग्रा.पं. मार्फत ग्राम सभेत मंजुर केले लाभार्थीचे प्रस्ताव मागविणे प्रस्ताव छाननी करुन मंजुरीस सादर	३० दिवस	बाल विकास प्रकल्प अधिकारी मंजुर लाभार्थीना साहित्य वाटप करणे व त्याचा हिशेब ठेवणे	

पंचायत समिती आजरा
कलम ४(१) (b)(iv) नमुना क

**पंचायत समिती आजरा या सार्वजनिक प्राधिकरणात होणाऱ्या कामा संबंधी सर्व सामान्य पणे
ठरविलेली भौतिक व आर्थिक उददष्टे**

अ. क्र	अधिकार पद	काम	भौतिक उददष्टे (एकांकात)	आर्थिक उददष्टे (रु) लाख	कालावधी असल्यास	शेरा (असल्यास)
१	गट विकास अधिकारी / विस्तार अधिकारी , उद्योग, विस्तार अधिकारी (सां)	एमएसआरएलएम	१६२	२५६.९०	१ एप्रिल ते ३१ मार्च	
२	गट विकास अधिकारी / वि.अ.सांख्यीकी , उद्योग व आय.आर.डी.पी. , कनिष्ठ लेखाधिकारी	इंदिरा आवास नवीन घरकुले	२९२	३५०.४	१ एप्रिल ते ३१ मार्च	
३	गट विकास अधिकारी / विस्तार अधिकारी (पं)	ग्राम पंचायत १५% मागासवर्गीयासाठी खर्च	७४	६७.००	१ एप्रिल ते ३१ मार्च	
४	गट विकास अधिकारी	समाजकल्याण २०% पंचायत समिती स्तर	७४	३.८६	१ एप्रिल ते ३१ मार्च	
५	बाल विकास प्रकल्प अधिकारी / विस्तार अधिकारी सांख्यीकी	महिला बालकल्याण १० %	७२	१.९१	१ एप्रिल ते ३१ मार्च	
६	गट विकास अधिकारी / कृषि अधिकारी (वि.घ.यो.)	विशेष घटक योजना	६७	३३.५०	१ एप्रिल ते ३१ मार्च	
७	गट विकास अधिकारी/ शेती अधिकारी / वि.अ. (कृषि)	बायोगॅस	२०९	२३.२१	१ एप्रिल ते ३१ मार्च	

अ.क्र	अधिकार पद	काम	भौतिक उदिदष्टे (एकांकात)	आर्थिक उदिदष्टे (रु) लाख	कालावधी असल्यास	शेरा (असल्यास)
८	गट विकास अधिकारी / विस्तार अधिकारी , वि.अ.(पं.) व ग्राम सेवक	ग्रा.पं. कर वसुली	७४	२२६.९८	१ एप्रिल ते ३१ मार्च	
९	गट विकास अधिकारी / विस्तार अधिकारी , वि.अ.(पं.) व ग्राम सेवक	ग्रा.पं. पाणी पट्टी	७४	११२.५८	१ एप्रिल ते ३१ मार्च	
११	तालुका आरोग्य अधिकारी /वि.अ.आरोग्य	जननी सुरक्षा योजना	१४९	१०६७००	१ एप्रिल ते ३१ मार्च	
१२	तालुका आरोग्य अधिकारी	ग्राम आरोग्य व स्वच्छता समिती	९६	३९४९०८	१ एप्रिल ते ३१ मार्च	
१३	गट शिक्षणाधिकारी	सर्व शिक्षा अभियान	१८	६०	१ एप्रिल ते ३१ मार्च	

पंचायत समिती आजरा

कलम ४ (१)b)(v) नमुना क

पंचायत समिती आजरा या सार्वजनिक प्राधिकरणात होणा-या कामा संबंधि सर्व सामान्य पणे आखलेले नियम

अ.क्र	विषय	संबंधित शासकिय निर्णय कार्यालयीन आदेश /नियम / राजपत्र	शेरा (असल्यास)
१	कृषि विषयक योजनेची अंमलबजावणी	१) बायोगॅस - क्र. बी.जी.एस.१००/ प्र.क्र.२० योजना ग्राम विकास विभाग व जलसंधारण विभाग मंत्रालय मुंबई ४०००३२ दि. ८ सप्टेबर २००८	
२	पं.स.कडील नियोजन व पं.स.उपकर अंदाजपत्रक प्रशासन अहवाल	१) नियोजन - महाराष्ट्र शासन वित्त विभाग परिपत्रक क्र.अंदाज १००८ / प्र.क्र.८०/ अर्थ संकल्प १ मंत्रालय मुंबई ४०००३२ दि. २० सप्टे. २००८ २) प्रशासन अहवाल - जा.क्र.जी/ आस्था/वशि १०/ ६७९/ ०८ सामान्य प्रशासन विभाग जि.प.कोल्हापूर दि. ८/५/२००८	
३	तालुक्यातील ग्राम पंचायतीचे सनियंत्रण	मुंबई ग्रामपंचायत अधिनियम १९५८ नुसार ग्रामपंचायत कामकाज पाहिले जाते.	
४	एम.एस.आर.एल.एम. योजना	१) एम.एस.आर.एल.एम. योजना - महाराष्ट्र शासन परिपत्रक क्र/मजीम२०१३/प्रक्र२३४/योजना-३ मंत्रालय मुंबई. ४०००३२ दि. ११ ऑक्टो.२०१३ २) प्रधानमंत्री आवास योजना जी २०१६/प्रक्र-२०३/योजना-१०ग्रामविकास व जलसंधारण विभाग बांधकमा भवन २५ मझबान रोड फोर्ट-मुंबई -४००००१ दिनांक १ ऑगस्ट २०१६ ३) राजीव गांधी योजना क्र. २ -- महाराष्ट्र शासन गृह निर्माण विभाग, शासन निर्णय क्र.गृनियो २००५ / प्र.क्र.२४/ (भाग २) गृनियो .१ मंत्रालय मुंबई ४०००३३ दि.१६ नोव्हेंबर २००७	

अ.क्र	विषय	संबंधित शासकिय निर्णय कार्यालयीन आदेश /नियम / राजपत्र	शेरा (असल्यास)
५	आरोग्य विषयक योजना	१) शासन निर्णय क्र. कु.नि.वि./०८ -प्रक्र-१५/कु.क/१, दि. २२/०५/०८ २) शासन निर्णय क्र. राग्राअ/०८-प्रक्र-१०१/०८ आ.७ब, दि. ०४/०९/०८ ३) परिपत्रक क्रं राग्राअ/०८/प्रक्र/०८/०८, आरोग्य/०७ (अ), ३०/०६/०८ ४) शासन निर्णय क्र. जसुयो/०६/प्रक्र/१७५/कु.क/१, दि. २२/१२/०६ ५) शासन निर्णय क्र. माअयो/०८/प्रक्र/२३/कु.क/१, दि. २३/१०/०८ ६) शासन निर्णय क्र. राग्राआअ/०५/७४४/सीआर/४२६/पीएच/६ दि. ३०/१२/०५ ७) शासन निर्णय क्र. राग्राआअ/२५०५इ ७४४/सीआर/४२६/पीएच/६,, दि. ३१/०१/०७	
६	कार्यालयीन प्रशासकिय कामकाजांचे सनियंत्रण	१) महा. जि.प.जिल्हा सेवा (शिस्त व अपिल नियम १९६४) २) महा. आकस्मित खर्च नियम १९६५ मधिल नियम ११ ३) महा.आकस्मिक खर्च नियम १०१ ४) म.जि.प.व पं.स.अधिनियम (अधिकारी व कर्मचारी) याचे कर्तव्ये नियम १९७० ५) मा. मुख्य कार्यकारी अधिकारी जि.प. कोल्हापुर यांचे कडील अधिकारी प्रदान आदेश क्र. कोजिप / साप्रवि / कावी/ १ / १९१८/०१ , दि.०१/१०/२००१ ६) समक्रमांक कावि/१/१८६८/२०११ दि.१६/०९/२०११	
७	कार्यालयीन दैनंदिन कामकाजांचे सनियंत्रण	मा. मुख्य कार्यकारी अधिकारी जि.प. कोल्हापुर यांचे कडील अधिकारी प्रदान आदेश क्र. कोजिप / साप्रवि / कावी/ १ / १८६८/२०११ , दि.१६/०९/२०११	
८	अर्थ विभागाकडील कामकाजांचे सनियंत्रण	महाराष्ट्र जिल्हा परिषदा व पंचायत समिती लेखा संहिता नुसार नियम ५१ ते ६४ नुसार कामकाज केले जाते.	
९	पं.स.सभा कामकाज	जिल्हा परिषद व पंचायत समित्या अधिनियम १९६१ कलम १११, ११२, व ११५ अन्वये पं.स. सभा कामकाज चालते.	
१०	ग्राम पंचायत कामकाज व प्रशासन	मुंबई ग्रामपंचायत अधिनियम १९५८ नुसार ग्रामपंचायत कामकाज पाहिले जाते.	
११	प्रशासन कामकाज	मा. मुख्य कार्यकारी अधिकारी जि.प. कोल्हापुर यांचे कडील अधिकारी प्रदान आदेश क्र. कोजिप / साप्रवि / कावी/ १ / १८६८/२०११, दि.१६/०९/२०११	

अ.क्र	विषय	संबंधित शासकिय निर्णय कार्यालयीन आदेश /नियम / राजपत्र	शेरा (असल्यास)
१२	अर्थ विभागा कडील बिले तपासणे	महाराष्ट्र जिल्हा परिषदा व पंचायत समिती लेखा संहिता नुसार नियम ५१ ते ६४ नुसार कामकाज केले जाते.	
१३	जि.प. व .पं.स. उपकर योजना	१) नियोजन - महाराष्ट्र शासन वित्त विभाग परिपत्रक क्र.अंदाज १००८ / प्र.क्र.८०/ अर्थ संकल्प १ मंत्रालय मुंबई ४०००३२ दि. २० सप्टे. २००८ २) प्रशासन अहवाल - जा.क्र.जी/ आस्था/वशि १०/ ६७९/ ०८ सामान्य प्रशासन विभाग जि.प.कोल्हापूर दि. ८/५/२००८	
१४	रोखपालाचे कामकाज	महाराष्ट्र जिल्हा परिषदा व पंचायत समिती लेखा संहिता नुसार नियम ५१ ते ६४ नुसार कामकाज केले जाते.	
१५	कार्यालयीन कर्मचारी आस्थापना कामकाज	मा. मुख्य कार्यकारी अधिकारी जि.प. कोल्हापुर यांचे कडील अधिकारी प्रदान आदेश क्रं. कोजिप / साप्रवि / कावी/ १ / १८६८/२०११ , दि.१६/०९/२०११	
१६	कार्यालया कडील भांडाराचे कामकाज	महाराष्ट्र जिल्हा परिषदा व पंचायत समिती लेखा संहिता नुसार नियम ५१ ते ६४ नुसार कामकाज केले जाते.	
१७	शेती विभागा कडील कामकाज	स्तंभीकेतील क्र. १ च्या शासन निर्णयानुसार	
१८	ग्राम सेवक / ग्राम विकास अधिकारी आस्थापना विभाग	मा. मुख्य कार्यकारी अधिकारी जि.प. कोल्हापुर यांचे कडील अधिकारी प्रदान आदेश क्रं. कोजिप / साप्रवि / कावी/ १ / १८६८/२०११ , दि.१६/०९/२०११	
१९	आवक जावक टपाल नोंदणी	१) मा. मुख्य कार्यकारी अधिकारी जि.प. कोल्हापुर यांचे कडील अधिकारी प्रदान आदेश क्रं. कोजिप / साप्रवि / कावी/ १ / १८६८/२०११ , दि.१६/०९/२०११ २) महाराष्ट्र जिल्हा परिषदा व पंचायत समिती लेखा संहिता नुसार नियम ५१ ते ६४ नुसार कामकाज केले जाते.	
२०	जलस्वराज्य प्रकल्प अंमल बजावणी	---	
२१	जन्म -मृत्यू विवाह दाखले	१.महाराष्ट्र शासन ग्राम विकास विभाग शासन निर्णय क्रमांक - व्हीपीएम २६६८/३०२९०- ई, सचिवालय, मुंबई ३२, दि. २१ डिसेंबर १९५८ २.सार्वजनिक आरोग्य विभाग, मंत्रालय मुंबई ४०००३२ दि. २० एप्रिल २००० अधिसूचना ३.महाराष्ट्र शासन ग्राम विकास विभाग शासन निर्णय क्रमांक - आरटीएस-२०१५/प्र.क्र.३२/पं.रा-५बांधकाम भवन, २५ मर्झबान रोड, तारीख:१४जुलै,२०१५	

पंचायत समिती आजरा
कलम-४(१)(b)(vi)नमुना क

पंचायत समिती आजरा या सार्वजनिक प्राधिकरणात उपलब्ध असलेल्या कागदपत्रांची यादी

अ. क्र	विभाग	दस्तर ऐवज / धारणी / नोंद वही या पैकी कोणत्या प्रकारात उपलब्ध	धारणी क्र नोंदवही क्र	तपशिल	किती काळा पासून ही माहिती सांभाळून ठेवली जाते.
१	पंचायत समिती	अ - वर्गवारी	७३२	कार्यविवरण नुसार	कायम स्वरुपी
२	बांधकाम	अ - वर्गवारी	२२२		
३	शिक्षण	अ - वर्गवारी	२१		
४	ग्रापापु	अ - वर्गवारी	९९		
५	ए.बा.वि.यो.	अ - वर्गवारी	३८८		
६	आरोग्य	अ - वर्गवारी	४		
७	पशुसंवर्धन	अ - वर्गवारी	४७		
		एकुण	१७०३		
१	पंचायत समिती	ब- वर्गवारी	४७०८	कार्यविवरण नुसार	३० वर्ष
२	बांधकाम	ब- वर्गवारी	२०९१		
३	शिक्षण	ब- वर्गवारी	२९२३		
४	ग्रापापु	ब- वर्गवारी	११२५		
५	ए.बा.वि.यो.	ब- वर्गवारी	५६९		
६	आरोग्य	ब- वर्गवारी	३५		
७	पशुसंवर्धन	ब- वर्गवारी	११		
		एकुण	१२११९		
१	पंचायत समिती	क - वर्गवारी	५२७९	कार्यविवरण नुसार	१० वर्ष
२	बांधकाम	क - वर्गवारी	२८१		
३	शिक्षण	क - वर्गवारी	१४४७		
४	ग्रापापु	क - वर्गवारी	२९०		
५	ए.बा.वि.यो.	क - वर्गवारी	१०५७		
६	आरोग्य	क - वर्गवारी	१८३१		
७	पशुसंवर्धन	क - वर्गवारी	२०७		
		एकुण	९७०१		
१	पंचायत समिती	क - १ वर्गवारी	३२०५	कार्यविवरण नुसार	५ वर्ष
२	बांधकाम	क - १ वर्गवारी	१७		
३	शिक्षण	क - १ वर्गवारी	१२७६		
४	ग्रापापु	क - १ वर्गवारी	२०१		
५	ए.बा.वि.यो.	क - १ वर्गवारी	११२४		
६	आरोग्य	क - १ वर्गवारी	११८६		
७	पशुसंवर्धन	क - १ वर्गवारी	२२१		
		एकुण	६१०६		

अ. क्र	विभाग	दस्तर ऐवज / धारणी / नोंद वही या पैकी कोणत्या प्रकारात उपलब्ध	धारणी क्र नोंदवही क्र	तपशिल	किती काळा पासून ही माहिती सांभाळून ठेवली जाते.
१	पंचायत समिती	ड - वर्गवारी	३६०	कार्यविवरण नुसार	१ वर्ष पर्यंत किंवा तपासणी होईतो पर्यंत
२	बांधकाम	ड - वर्गवारी	७६		
३	शिक्षण	ड - वर्गवारी	५४०		
४	ग्रापापु	ड - वर्गवारी	२१५		
५	ए.बा.वि.यो.	ड - वर्गवारी	३३२		
६	आरोग्य	क - १ वर्गवारी	५०३		
७	पशुसंवर्धन	ड - वर्गवारी	२३०		
		एकुण	३६६२		

पंचायत समिती आजरा
कलम ४ (१)(b)(vii)

पंचायत समिती आजरा या सार्वजनिक प्राधिकरणात कोणताही धोरणात्मक निर्णय घेण्यापूर्वी किंवा त्यांची कार्यालयात अंमलबजावणी करण्यापूर्वी जनतेशी अथवा जनतेच्या प्रतिनिधीशी चर्चा करण्या बाबत अस्तित्वात असलेल्या व्यवस्थेचा तपशिल

अ.क्र.	कोणत्या विषया संबंधी सल्ला मसलत	व्यवस्थेची कार्यपद्धती	संबंधित शासकीय निर्णय / कार्यालयीन आदेश/राजपत्र वगैरे चा क्रमांक व तारीख	पुनर्विलोकनाचा काळ
	नि	रं	क	

पंचायत समिती आजरा
कलम ४ (१)(b)(viii) नमुना क

पंचायत समिती आजरा या सार्वजनिक प्राधिकरणातील समित्या, परिषदा, अथवा मंडळाच्या बैठकिचे तपशिल

अ. क्र.	समिती मंडळ व परिषदेचे नांव	समिती मंडळ व परिषदेच्या रचनेचा ढाचा	समिती मंडळ व परिषदेचा उद्देश	समिती मंडळ व परिषदेच्या बैठकिची वारंवारता	त्या बैठकिस उपस्थित राहणेसाठी जनतेस मुभा आहे का ?	त्या बैठकिचा इतिवृत्तांत जनतेस पाहण्या साठी उपलब्ध आहे का ?	त्या बैठकिचा इतिवृत्तांत कोणाकडे उपलब्ध असतो ?
१	पंचायत समिती सभा	जिल्हा परिषद व पंचायत समित्या अधिनियम १९६१ पं.स. सदस्य	तालुक्यातील विविध विकास कामाचा आढावा घेणे व नियोजन करणे	३० दिवसात एकदा किंवा आवश्यक असेल तितक्या वेळा विशेष सभा बोलाविता येते	नाही	उपलब्ध आहे	सभा दफ्तर
२	आमसभा	जिल्हा परिषद व पंचायत समित्या अधिनियम १९६१ अध्यक्ष आमदार	पंचायत समिती कडील वर्षाभराचे कामाचा आढावा घेणे व पुढील वर्षाचे नियोजन करणे	वर्षातून एकदा	आहे	उपलब्ध आहे	सभा दफ्तर
३	सरपंच समिती	जि.प.व प.स. अधिनियम १९६१ चे कलम ७७ क नुसार अध्यक्ष उप सभापती	विकास कामाचा आढावा घेणे व नियोजन करणे	३ महिन्यातून एकदा	नाही	उपलब्ध आहे	वि.अ. पंचायत

पंचायत समिती आजरा

कलम ४ (१)(b)(ix)

पंचायत समिती आजरा या सार्वजनिक प्राधिकरणातील कार्यालयातील अधिकाऱ्यांची व कर्मच्याऱ्यांची यादी.

अ. क्रं.	पदनाम	अधिकारी /कर्मचारी नांव	वर्ग	रुजू दिनांक	दुरध्वनी क्रमांक ०२३२३/२४६१२७
१	ग.वि.अ.	श्री. एस. व्ही. केळकर	वर्ग - १	११-०१-१७	९८९०८६६६९६
२	सहा.ग.वि.अ.	श्री.एस.एस.भोसले	वर्ग - २	०३-०९-१४	९४०४१४०१८०
३	कक्ष अधिकारी	श्री. सी. डी. कोळी	वर्ग - ३	०४-०७-१४	९८५०६४१९०४
४	अधिक्षक	श्रीम. एम.ए.थैल	वर्ग - ३	२४-०२-९९	९४२०१३५९११
५	अधिक्षक	श्री. डी. के. किल्लेदारपाटील	वर्ग - ३	१८-११-०४	९६२३१९९३७१
६	वि.अ.सांख्यिकी	श्री. एस. एस. वाळके	वर्ग - ३	०१-०१-९६	७३८७१०४८३७
७	व.सहा.	श्री.एस.एल.कांबळे	वर्ग - ३	२९-०६-८७	९४२११२२३८२
८	व.सहा.	श्री. एस. ए. माने	वर्ग - ३	१८-०५-०४	९९२२७७७९३२५
९	व.सहा.	श्री. के. डी. जाधव	वर्ग - ३	१२-०४-९९	९७३०९०७६५६
१०	क.सहा.	श्री. एस. जे. गुरव	वर्ग - ३	१४-०२-००	९४२११२२३८३
११	क.सहा.	श्री. पी. बी. सरनाईक	वर्ग - ३	०७-११-८६	८७९३२९७१७७
१२	क.सहा.	श्री. एस. एल. पारपोलकर	वर्ग - ३	०१-०३-९०	९६७३९४०६९८
१३	क.सहा.	श्री. एस. डी. जाधव	वर्ग - ३	१९-११-०४	९९२३९३१८३४
१४	क.सहा.	श्री. एम. वाय. नाईक	वर्ग - ३	१९-११-०४	९०४९५०९८८०
१५	क.सहा.	श्री. पी. व्ही. पाटील	वर्ग - ३	२६-१२-०८	९४०५८३१८१८
१६	क.सहा.	श्री. एम. बी. सरदेसाई	वर्ग - ३	१३-०४/९९	९९२१४८३११४
१७	क.सहा.	श्री.ए. एम. सोनवणे	वर्ग - ३	११-०८-०९	९१७५७७०१७०
१८	क.सहा.	सौ.एस. जे. भोईर	वर्ग - ३	१४-०६-०४	९४२२९८९१९५
१९	क.सहा.	श्री. के पी घारवे	वर्ग - ३		
२०	वाहन चालक	श्री. एस.आर. नाईक	वर्ग-३	१४-०७-९९	८६९८६०८०९२
२१	परिचर	सौ. बी. एन. सुतार	वर्ग -४	१७-१०-०६	९१५८३७३५२०
२२	परिचर	श्री. अ. टी. धुरी	वर्ग -४	०३-११-०७	८३९००८६९०२
२३	परिचर	श्रीम. एल. एस. पाटील	वर्ग- ४	२४-१२-०७	९९२३६६९९१६
२४	परिचर	श्री. व्ही. सी. चौगुले	वर्ग- ४	१०-०७-१३	९७६६०३३०१६
२५	परिचर	श्री. पी. डी. कांबळे	वर्ग- ४	०७-०९-१५	९०११५६८३५१
२६	सहा.ले.अ.	श्रीम.एस.टी.सोलणकर	वर्ग-३	०७-१२-९९	९९७५४४३९५६
२७	क.सहा.(लेखा)	श्री. एस. एस. खारगे	वर्ग -३	२३-०३-१५	९१५८४६९९१६
२८	व.सहा.(लेखा)	श्री.आर.आर.पाठक	वर्ग -३	१५-०२-८५	९८२२२८६४५३
२९	क.सहा.(लेखा)	श्री.आर. बी. मुरगी	वर्ग-३	०६-०८-१२	९६५७७५५९३३

३१	वि.अ.पंचायत	श्री. डी. डी. माळी	वर्ग -३	०१-०६-१६	९८२२५०३५१६
३२	वि.अ.IRD	रिक्त	वर्ग -३	रिक्त	रिक्त
३३	कृषि अधिकारी	श्री. एस.आर.खोराटे	वर्ग -३	१९-०७-९९	९८६०३९७५७०
३४	वि.अ.कृषि	श्री. बी.बी.गोवंदे	वर्ग -३	२०-१२-९६	९४२२७४६७५४
३५	वि.अ.कृषि	श्री.एस.एच.जज्जरवार	वर्ग-३	०६-०६-१२	९४२१६२५७०९
३६	कृषि अधिकारी	श्री. एस. एस. भोकरे	वर्ग -३	०१-०२-०६	९८६०३९७५७०
पशुसंवर्धन विभाग					
३७	पशुधन पर्यवेक्षक	श्री. डी. ए. मुल्लाणी	वर्ग -३	१०-१२-९९	९९२२३५८०४५
३८	पशुधन पर्यवेक्षक	श्री. सी.अ.कोंडुसकर	वर्ग - ३	१६-०७-८४	९६३७५८५७९४
३९	पशुधन पर्यवेक्षक	श्री. टी. के. पाटील	वर्ग -३	०२-०६-०८	९७६६७७०८३३
४०	पशुधन पर्यवेक्षक	श्री. एन. व्ही. कुट्टे	वर्ग -३	१७-०३-९७	९४२०३५५७४०
४१	पशुधन पर्यवेक्षक	श्री. एस. बी. ढोकरे	वर्ग-३	३१-०१-०७	९२७३९४४७८७
४२	पशुधन पर्यवेक्षक	श्री. ए. टी. पाटील	वर्ग-३	३१-०३-०८	९६५७४१०७४४
४३	परिचर	श्री. एस. बी. पाटील	वर्ग - ४	०७-०५-८६	८००७१०२२९७
४४	परिचर	श्री. एस. एस. पारपोलकर	वर्ग - ४	१६-०३-९९	९९२२२६४२९१
४५	परिचर	श्री. डी. पी.आत्याळकर	वर्ग - ४	२२-११-०४	९५२७२९४१०७
४६	परिचर	श्री. एस. डी. मोरे	वर्ग - ४	२२-११-०४	९९२३६५११६५
४७	परिचर	श्री. पी. पी. भोये	वर्ग - ४	२१-०८-१३	९८२३७२३९३०
४८	परिचर	श्री. ओ. व्ही. पाटील	वर्ग - ४	१९-०५-१४	९४०४९९०४१२
४९	परिचर	श्री. के. एस. पाटील	वर्ग - ४	३०-०५-१४	९७६६९२४१११
५०	परिचर	श्री. ए. एस. उगले	वर्ग - ४	१२-०४-१६	९७६७६८३८५१
५१	व्रणोपचारक	श्री. एम. एच. कादरभाई	वर्ग -४	०२-०५-८६	९४०३४५३९११
५२	व्रणोपचारक	श्री. एस.आर. मांगले	वर्ग -४	०२-०५-८६	९७६६३८७५३१
५३	व्रणोपचारक	श्री. बी. डी. गारे	वर्ग -४	११-०२-०३	९७६५३१०८६२

बांधकाम विभाग

५४	उप अभियंता	श्री. आर.आर हंपीहोळी	वर्ग-१	१३/०७/२०१६	७७७५८५५७१३
५५	शाखा अभियंता	श्री. के. ए. पाटील	वर्ग ३	२१/०६/१९८५	९४२२६२७४८५
५६	कनिष्ठ अभियंता	श्री. एन. एम. घोडके	वर्ग-३	२९/०६/१९९३	९९६००१७७५३
५७	कनिष्ठ अभियंता	श्री. एस. एस. नाईक	वर्ग-३	०१/०८/२०१६	९४२३८३९०९०
५८	कनिष्ठ अभियंता	श्री. पी. पी. कोळी	वर्ग-३	१३/०५/१९९३	८८०५२३३३९४
५९	स्थापत्य अभि.सहा.	श्री. एच. पी. माने	वर्ग- ३	०३/०३/२००४	९४२३२७९३३१
६०	स्थापत्य अभि.सहा.	श्री. डी. ए. कुवर	वर्ग-३	०४/०५/२००३	९०११५५६६८०
६१	स्थापत्य अभि.सहा.	श्री. के.टी. कांबळे	वर्ग-३	२०/१२/१९८९	९८२२१४७५४०
६२	स्थापत्य अभि.सहा.	श्री. एस. व्ही. कांबळे	वर्ग ३	२६/०२/२०१५	९६७३४५८७१७
६३	स्थापत्य अभि.सहा.	श्री. बी. के. बिरंजे	वर्ग ३	१६/०५/१९८५	८८०५२३२१७२
६४	कनिष्ठ सहाय्यक	श्री. ए. व्ही. जाधव	वर्ग-३	०७/०८/२००९	९५०३८७६२४४
६५	परिचर	श्री.पी.पी.कांबळे	वर्ग ४	१९/०५/२०१४	९१५८९१०८०६
६६	मैलकामगार	तिबिले बाबू नारायण	वर्ग ४	०१/०४/१९८७	९६०४२६१०१४
६७	मैलकामगार	मुंगुरकर वसंत रामचंद्र	वर्ग ४	०१/०४/१९८८	७५०७१३३५०४
६८	मैलकामगार	घेवडे सुरेश नारायण	वर्ग ४	०१/०४/१९९२	९९७०५४७०१८
६९	मैलकामगार	पाटील यशवंत कृष्णा	वर्ग ४	०१/०४/१९९२	९८५०२११३२५
७०	मैलकामगार	नरके शामराव गोविंद	वर्ग ४	०१/०४/१९९३	७८७५३०४०४९
७१	मैलकामगार	पाटील गोपाळ बाळू	वर्ग ४	०१/०४/१९९३	९२७२६४१३३१
७२	मैलकामगार	श्री.एम.के घेवडे	वर्ग ४	०१/०१/१९८५	-
७३	मैलकामगार	श्री.व्ही.एन.तिबिले	वर्ग ४	०१/०४/१९८४	-
७४	मैलकामगार	श्री.डी.एस.सावंत	वर्ग ४	१/४/१९८७	९८२३५५५३७२

ग्रामिण पाणी पुरवठा विभाग

७५	उपअभियंता वर्ग -१	श्री. पी. एस. साठे	वर्ग -१	०१/०८/१९८१	९४२२०७६०१९
७६	कनिष्ठ अभियंता	श्री. टी. एम. आबणे	वर्ग -३	१६/०९/१९९८	९९७५९४७४६३
७७	कनिष्ठ अभियंता	श्री. जी. डी. कुंभार	वर्ग -३	३०/०१/१९८६	९४०५७४४८१८
७८	कनिष्ठ अभियंता	श्री . के. बी. देसाई	वर्ग -३	२७/१०/१९९८	८५५०९३८६२५
७९	कनिष्ठ अभियंता	श्री . एम. डी. वंजारी	वर्ग -३	०३/११/१९८२	९४०३८५१२०२
८०	वरिष्ठ सहायक	श्री. आय. एफ. मकानदार	वर्ग -३	०९/०४/२०१०	९७३०६२६२५२
८१	कनिष्ठ सहायक	श्री. टी. एस. पाटील	वर्ग -३	२३/०२/२००४	९४२३२७७०६३
८२	कनिष्ठ सहायक	श्री. टी. ओ. शर्मा	वर्ग -३	०९/०४/१९९९	८३९०२५९५०२
८३	वाहन चालक	श्री.ए.एम.वंजारी	वर्ग -३	११/०२/२०००	८००७१०८४६३
८४	परिचर	श्रीम.माया सुरेश जाधव	वर्ग-४	२२/११/२००४	८३९०८०३६९८

शिक्षण विभाग

८५	गट शिक्षण अधिकारी	रिक्त	वर्ग -२	रिक्त	रिक्त
८६	गट शिक्षण अधिकारी	श्री.ए.बी.पाटील	वर्ग -२	०१/०८/२०१६	९४२०७७७४२८
८७	विस्तार अधिकारी	श्री. एस.एस.चंद्रमणी	वर्ग ३	०१-०६-२०१५	९४२१११२८५०
८८	विस्तार अधिकारी	श्री. बी.सी.गुरव	वर्ग-३	१-७-२०१६	७४४८१८९०९७
८९	विस्तार अधिकारी	श्री. पी.एन.कांबळे	वर्ग -३	२५-०३-२०१५	८४२१५६८४२१
९०	वरि सहाय्यक	श्री. व्हि.एम.सुतार	वर्ग -३	६/११/२०१५	९०९६८१५७५८
९१	कनि सहाय्यक	रिक्त पद	वर्ग -३		
९२	कनि सहाय्यक	रिक्त पद	वर्ग-३		
९३	परिचर	श्रीम .के.ए. दाते	वर्ग -४	११-०७-१३	९७६४८४९८५०
९४	परिचर	रिक्त पद	वर्ग -४		
९५	परिचर	रिक्त पद	वर्ग -४		
९६	परिचर	रिक्त पद	वर्ग -४		

एकात्मिक बाल विकास अधिकारी

९७	बा. वि. प्र.अ.	सौ.शमा राजीव नरवाडकर	वर्ग -२	२९/४/२०१५	९६७३०१८६१५
९८	पर्यवेक्षिका	श्रीमती. एल. व्ही. केसरकर	वर्ग -३	१०/१०/२००३	८००७१०१८४६
९९	पर्यवेक्षिका	श्रीमती.जे.के.कोकाटे	वर्ग-३	०५/०७/२०११	९७३०१७७४३३
१००	पर्यवेक्षिका	श्रीमती. एम.पी.ढेकळे	वर्ग-३	२५/०७/२०११	९७३०९६९५५९
१०१	पर्यवेक्षिका	श्रीमती.एस.एम.मुजावर	वर्ग-३	६/८/२०११	९४२०५४३८२८
१०२	पर्यवेक्षिका	श्रीमती.एम.डी.कांबळे	वर्ग-३	१/७/२०१४	९८५०९५७२८९
१०३	वरिष्ठ सहाय्यक	श्री.एम.व्हि.माने	वर्ग-३	१४/११/१९९४	९४२३८७४२९०
१०४	कनिष्ठ सहाय्यक	श्री.एस.ए.सकट	वर्ग ३	०७/०७/१९९९	९४२१२०५५५४
१०५	वाहन चालक	श्री.ए.आर.आर्दाळकर	वर्ग ३	१६/५/१९७८	७०५८४९८८२२
१०६	परिचर	श्री. एस. बी. खवरे	वर्ग -४	१४/०४/१९८४	९७६५७२०९८०

ग्रामसेवक आस्थापना

१०७	ग्रा.वि.अ.	श्री.आर.वाय.नुल्ले	वर्ग -३	२९-१०-९०	९८२२५८५५३७
१०८	ग्रा.वि.अ.	आर. बी. दडुकर	वर्ग -३	१२/७/१९७३	९८८१४०८२४०
१०९	ग्रा वि अ	श्री डी एन मोटुरे	वर्ग -३	२३-१२-९६	९४२१११३१५३
११०	ग्रामसेवक	श्री.एम.व्ही.दोरुगडे	वर्ग -३	१२-०७-९३	८३९०७३०७८२
१११	ग्रामसेवक	श्री.आर.एस.घेवडे	वर्ग ३	१०-०१-९४	९६८९९८९१४७

क्र.सं.	ग्रामसेवक	श्री.आर.जी.कोठारे	वर्ग - ३	२०-१२-१७	९४२३०३३१७५
११३	ग्रामसेवक	श्री व्ही आर गंधवाले	वर्ग -३	१२-०५-००	९४२३८२५४३०
११४	ग्रामसेवक	श्री.जे.के.हरेर	वर्ग -३	१२-०७-९३	९४०५७०२१६६
११५	ग्रामसेवक	श्री.एस.एल.जाधव	वर्ग -३	२०-११-०७	९९२३०३३१०६
११६	ग्रामसेवक	श्रीम.पी.व्ही.नाईक	वर्ग -३	२०-११-०४	९४२३८३८७२४
११७	ग्रामसेवक	श्री.ए.आर.पाटील.	वर्ग -३	२३-११-०४	९१५८९६१७२९
११८	ग्रामसेवक	श्री.एल.आय .पापरकर.	वर्ग -३	२२-११-०४	९७६६३६१२५५
११९	ग्रामसेवक	श्री.जी.के.पासारे	वर्ग -३	०१-१२-०४	७५८८०३३१८५
१२०	ग्रामसेवक	श्री. एस. ए. भगत	वर्ग -३	०२/६/२०१४	८८८८१४६१५५
१२१	ग्रामसेवक	श्री. जी. डी. देशपांडे	वर्ग -३	२०/११/२००७	९४०३४५२५६३
१२२	ग्रामसेवक	श्री. आर. एम. कांबळे	वर्ग -३	२०/११/२००४	९९२३८३५३०६
१२३	ग्रामसेवक	श्री. कुंडलिक श्रीपती चव्हाण	वर्ग -३	१३/१२/२००८	९७६३४७५२३६
१२४	ग्रामसेवक	श्री.डी.डी.भोंडे.	वर्ग -३	२०-११-०४	९४२३२८५७०५
१२५	ग्रामसेवक	सौ. के.एस.चव्हाण	वर्ग - ३	१३-०५-०५	९६०४८१९६७६
१२६	ग्रामसेवक	सौ.सी.एस.केसरकर.	वर्ग -३	०८-१२-०४	९६३७३५१५६२
१२७	ग्रामसेवक	सौ.एस.एस.गुरव	वर्ग ३	०५-०२-०७	७७९८६९७९५७
१२८	ग्रामसेवक	श्री.आर.एन.सांगावे.	वर्ग - ३	११-०१-०५	९५५२३२८४०७
१२९	ग्रामसेवक	सौ.आर.बी.चौगुले.	वर्ग -३	१०-०२-०६	८००७०९८०६१
१३०	ग्रामसेवक	श्री. व्ही. बी. गुरव	वर्ग -३	०६/०६/२०१४	७५८८६२०५७४
१३१	ग्रामसेवक	श्री.एम.पी.कुंभार	वर्ग - ३	०५-०२-०७	९८६०९०८४३०
१३२	ग्रामसेवक	श्री.वाय.एस.कुंभार	वर्ग -३	१८-०४-०७	९७६३४७१६०९
१३३	ग्रामसेवक	सौ.व्ही.बी.पाटील.	वर्ग - ३	१७-०३-०८	९०९६६०४८०३
१३४	ग्रामसेवक	श्री.आर.जी.डोंगरे.	वर्ग -३	०४-०२-०९	८८०६६२९१००
१३५	ग्रामसेवक	श्री.आर.एन.पाटील	वर्ग - ३	०४-०२-०९	९४२०४५८०२३
१३६	ग्रामसेवक	श्री.डी.एस.देसाई	वर्ग -३	०४-०२-०९	९८८१९३६८०७
१३७	ग्रामसेवक	श्री.डी.जी.परीट	वर्ग -३	०५-०१-०९	८१४९६५०७८७
१३८	ग्रामसेवक	श्री. एस.बी.गुरव	वर्ग - ३	०५-०३-०९	९९६०२०४३५१
१३९	ग्रामसेवक	श्री.डी.बी.पाटील	वर्ग - ३	२३-१२-०८	७८७५७८४६४२
१४०	ग्रामसेवक	श्री.एम.एस.कांबळे	वर्ग ३	१४-०७-९३	७८७५०९४५५३
१४१	ग्रामसेवक	श्रीम.पी.बी.भापकर	वर्ग ३	२४-०४-०६	९९२२६७९२१७
१४२	ग्रामसेवक	श्रीम. एस.के. पाटील	वर्ग ३	१९-१२-०८	८८८८१८५६५
१४३	ग्रामसेवक	श्री.सी.डी.सातपुते	वर्ग ३	२२-१२-०५	९६७३७४९७३०
१४४	ग्रामसेवक	श्रीम. कांचन साताप्पा चव्हाण	वर्ग ३	१३/१२/२००८	७५०७६४८३८०
१४५	ग्रामसेवक	श्री.एस.एस.चौगुले	वर्ग - ३	३१-०५-१०	७७९८२६४०५४
१४५	ग्रामसेवक	श्री. एस.ए.कुंभार	वर्ग - ३	०३-०६-१०	७७७४८४८२५३
१४७	ग्रामसेवक	श्री.व्ही.डी.कोंडुसरकर	वर्ग -३	०३-०९-१०	७८७५९४१५२८
१४८	ग्रामसेवक	श्री.अ.बी.एलकर	वर्ग - ३	०३-०९-१०	९९२३७३५०९३

क्र.सं.	ग्रामसेवक	श्री. एम. एम. देसाई	वर्ग - ३	५/२/२०१०	९७६६८९८९०७
१४९					
१५०	ग्रामसेवक	श्री. आर. ए. सुतार	वर्ग - ३	५/२/२०१०	९७६६८९८९०७
१५१	ग्रामसेवक	श्री ए व्ही देसाई	वर्ग - ३	२२-०९-११	९४०४१०६४३९
१५२	ग्रामसेवक	श्री डी एस डवरी	वर्ग - ३	२३-०९-११	९४२०३९९७७६
१५३	ग्रामसेवक	श्री एस बी जाधव	वर्ग - ३	०५-०१-१२	९५२७५९९२१०
१५४	ग्रामसेवक	श्री डी एल काळे	वर्ग - ३	२८-०२-१२	९४२१३३१०५४
१५५	ग्रामसेवक	श्री ए बी सानप	वर्ग - ३	१६-०३-१२	९४२०४२२३२२
१५६	ग्रामसेवक	श्री आर पी बार्देस्कर	वर्ग - ३	०३-१२-१२	८६०००९४००७
१५७	ग्रामसेवक	श्री एस एन गुरव	वर्ग - ३	२५-१०-१२	९१५८४०६१६०
१५८	ग्रामसेवक	श्रीम. व्ही. बी. कुंभार	वर्ग - ३	०९/४/२०१५	७८४०९७८९४७
१५९	ग्रामसेवक	श्री.एम.बी.बार्देस्कर	वर्ग - ३	०१/०६/२०१६	९६७३२६६६९९
१६०	ग्रामसेवक	श्री.पी.पी. रावण	वर्ग - ३	०१/०६/२०१६	९४२१९७२९२५
१६१	ग्रामसेवक	श्री.एम.जी.आंबी	वर्ग - ३	१३/०७/२०१६	९८६०२४७७६८
१६२	ग्रामसेवक	श्री.एस.डी.किरुळकर	वर्ग - ३	०१/०९/२०१६	९९२१७३७४१५
१६३	ग्रामसेवक	श्री.एस.के.येळणे	वर्ग - ३	०१/०६/२०१६	९७६७६२१६३४
१६४	ग्रामसेविका	श्रीम.एम.एम.कुंभार	वर्ग - ३	२५/०८/२०१६	८४११०७९४४८
१६५	कंत्राटी ग्रामसेविका	श्रीम. व्ही. बी. कुंभार	वर्ग - ३	०९/४/२०१५	७८४०९७८९४७
१६६	कंत्राटी ग्रामसेविका	श्रीम.एस.एस.जाधव	वर्ग-३	२५/५/२०१५	७२१९७२०८२६
१६७	कंत्राटी ग्रामसेविका	श्रीम.डी.एच.राजगुरु	वर्ग-३	२५/५/२०१५	९९६०२९२४१५

**पंचायत समिती आजरा
कलम ४ (१) (b) (x)**

पंचायत समिती आजरा येथील पंचायत विभाग आस्थापना या सार्वजनिक प्राधिकरणातील अधिकाऱ्यांचे व कर्मचाऱ्यांचे पगार व भत्ते

अ. न.	नांव	अधिकार पद	मुळ पगार	ग्रेड पे	महा. भत्ता	घरभाडे भत्ता	वि. भत्ता/ का.प्र.भ.	वाहन भत्ता	धु. भत्ता	एकुण रक्कम
१	श्री. एस. व्ही केळकर	ग.वि.अ.								
२	श्री.एस.एस.भोसले	सहा.ग.वि.अ.								
३	श्री. सी. डी. कोळी	कक्ष अधि	१५९२०	४३००	२६६९०	२०२२	०	४००	०	४९३३२
४	श्रीम. एम. ए. थैल	अधिक्षक	१२८००	४२००	२२४४०	१७००	०	४००	०	४१५४०
५	श्री. डी. के. किल्लेदारपाटील	अधिक्षक	११९९०	४२००	२१३७१	१६१९	०	४००	०	३९५८०
६	श्री. एस. एस. वाळके	वि.अ.सांख्यिकी	१९१३०	४४००	३१०६०	२३५३	०	६००	०	५७५४३
७	श्री. एस. एल. कांबळे	वरि.सहा	१३५६०	४२००	२३४४३	१७७६	०	४००	०	४३३७९
८	श्री. एस. ए. मोी	वरि.सहा	११९३०	४२००	२१२९२	१६१३	०	४००	०	३९४३५
९	श्री. के. डी. जाधव	वरि.सहा.	१०२३०	२४००	१६६७२	१२६३	०	४००	०	३०९६५
१०	श्री. एस. जे. गुरव	क.सहा	९९९०	२४००	१६३५५	१२०३९	०	४००	०	४११८४
११	श्री. पी. बी. सराईक	क.सहा.	९८००	१९००	१५४४४	११७०	०	४००	०	२८७१४
१२	श्री. एस. एल. पारपोलकर	क.सहा	९५७०	१९००	१५१४०	११४७	०	४००	०	२८१५७
१३	श्री. एस. डी. जाधव	क.सहा	९१८०	२४००	१५२८६	११५८	०	४००	०	२८४२४
१४	श्री. एम. वाय. आईक	क.सहा	८५३०	२४००	१४४२८	१०९३	०	४००	०	२६८५१
१५	श्री. पी. व्ही. पाटील	क.सहा	७६४०	१९००	१२५९३	९५४	०	४००	०	२३४८७
१६	श्री. ए म बी सरदेसाई	क.सहा	१०२३०	२४००	१६६७२	१२६३	०	४००	०	३०९६५
१७	श्री. के पी घारवे	क.सहा	१०१९०	२४००	१६६१९	१२५९	०	४००	०	३०८६८
१८	श्री. ए. एम. सोवणे	क.सहा	५८३०	१९००	१०२०४	७७३	०	४००	०	१९१०७
१९	सौ. एस. जे. भोईर	क.सहा	९१८०	२४००	१५२८६	११५८	०	४००	०	२८४२४
२०	श्री. एस. आर. आईक	वा.चालक	१०१८०	२२००	१६३४२	१२३८	०	४००	५०	३०४१०
२१	सौ. बी. ए. सुतार	परिचर	६४६०	१३००	१०२४३	७७६	०	४००	५०	१९२२९
२२	श्री. अ. टी. धुरी	परिचर	६२३०	१३००	९९४०	७५३	०	४००	५०	१८६७३
२३	श्रीम. एल. एस. पाटील	परिचर	६५३०	१३००	९९४०	७५३	०	४००	५०	१८९७३
२४	श्री. व्ही. सी. चौगुले	परिचर	४९९०	१३००	८३०३	६२९	०	४००	५०	१५६७२
२५	श्री. पी. डी. कांबळे	परिचर	४६२०	१३००	७८१४	५९२	०	४००	०	१४७२६
२६	श्रीम. एस. टी. सोलणकर	स.ले.अ.	१७५२०	४३००	२८८०२	२१८२	०	४००	०	५३२०४
२७	श्री. एस. एस. खारगे	क.ले.अ.	९७१०	४२००	१८३६१	१३९१	०	४००	०	३४०६२
२८	श्री. आर. आर. पाठक	व.सहा.(ले)	१४२१०	४२००	२४३०९	११४१	०	४००	०	४४२५२

२९	श्री. आर. जी. कुर्ली	क.सहा.(ल)	६२१०	११००	१०८२७	८२१	०	४००	०	२०२६८
३०	श्री. पी. जी. चव्हाण	वि.अ.(पं)	१८२१०	४२००	२८०१३	२२४१	०	४००	०	५३०६४
३१	श्री. डी. डी. माळी	वि.अ.(पं)	१७२७०	४२००	२६८३८	२१४७	०	४००	०	५०८५५
३२	श्री. एस. आर. खोराटे	कृषि अधि	१७५३०	४४००	२८९४८	२१९३	०	६००	०	५३६७१
३३	श्री. बी. बी. गोवंदे	वि.अ.कृषि	१५५४०	४२००	१२४३८	१९७४	०	४००	०	३४५५२
३४	श्री. एस. एच. जज्जरवार	वि.अ.कृषि	११०१०	४२००	२००७७	१५२१	०	४००	०	३७२०८
३५	श्री. एस. एस. भोकरे	कृषि अधि	१४५५०	४४००	२५०१४	१८९५	०	६००	०	४६४५९
३६	श्री. डी. ए. मुल्लाणी	पशु.पर्य.	१३३३०	२८००	२१२९२	१६१३	०	४००	०	३९४३५
३७	श्री. सी. अ. कांडुसकर	पशु.पर्य.	१६०६०	२८००	२४८९५	१८८६	१३०	४००	०	४६१७१
३८	श्री. टी. के. पाटील	पशु.पर्य.	१६०६०	२८००	२४८९५	१८८६	१३०	४००	०	४६१७१
३९	श्री. ए. व्ही. कुट्टे	पशु.पर्य.	१३९००	२८००	२२०४४	१६७०	१३०	४००	०	४०९४४
४०	श्री. एस. बी. ढोकरे	पशु.पर्य.	१०५७०	२४००	१४९८२	१२५९	१३०	४००	०	२९७४१
४१	श्री. ए. टी. पाटील	पशु.पर्य.	१०१९०	२४००	१६६१९	१२५९	१३०	४००	०	३०९९८
४२	श्री. एस. बी. पाटील	परिचर	९९२०	१९००	१५६०२	११८२	६०	४००	५०	२९११४
४३	श्री. एस. एस. पारपोलकर	परिचर	८६७०	१६००	१३५५६	१०२७	६०	४००	५०	२५३६३
४४	श्री. डी. पी. अत्याळकर	परिचर	७५३०	१६००	१२०५२	९१३	६०	४००	५०	२२६०५
४५	श्री. एस. डी. मोरे	परिचर	७५३०	१६००	१२०५२	९१३	६०	४००	५०	२२६०५
४६	श्री. पी. पी. भोये	परिचर	४९९०	१३००	८३०३	६२९	६०	४००	५०	१५७३२
४७	श्री. ओ. व्ही. पाटील	परिचर	४८००	१३००	८०५२	६१०	६०	४००	५०	१५२७२
४८	श्री. के. एस. पाटील	परिचर	४८००	१३००	८०५२	६१०	६०	४००	५०	१५२७२
४९	श्री. ए. एस. उगले	परिचर	४४४०	१३००	७५७७	५७४	६०	४००	०	१४३५१
५०	श्री. एम. एच. कादरभाई	व्रणोपचारक	१०३००	१९००	१६१०४	१२२०	६०	४००	५०	३००३४
५१	श्री. बी. डी. गारे	व्रणोपचारक	७७६०	१६००	१२३५५	९३६	६०	२०००	५०	२४७६१

आरोग्य विभाग

५२	श्रीम.रागिणी रामचंद्र ढेवले	आरोग्य पर्यवेक्षक	१८७०७	४२००	३०३०७	२२९६	१६५०	४००	०	५७५६०
५३	श्री-व्ही.ए.काटकर	आरोग्य पर्यवेक्षक	१४९२०	४२००	२५२३८	१९१२	१६५०	४००	०	४८३२०
५४	श्री-ए.एन.पाटील	आरोग्य सेवक	२००४०	४८००	३२७८९	२४८४	१६५०	६००	०	६२३६३
५५	श्री.एम.टी.पाटील	आरोग्य सेवक	१३०४०	२५००	२०५१३	१५५४	१५००	४००	०	३९५०७
५६	श्री.रिक्त	कनि.सहा.	०	०	०	०	०	०	०	०
५७	श्री-डी.आर.हरणे	परिचर	६४६०	१३००	१०२४३	७७६	०	४००	५०	१९२२९

बांधकाम विभाग

५८	श्री. आर.आर हंपीहोळी	उप अभियंता								
५९	श्री. के. ए. पाटील	शाखा अभियंता	२६२७०	५४००	४१८०४	३१६७	०	१२००	०	७७८४१
६०	श्री. एन. एम. घोडके	कनिष्ठ अभियंता	१५१००	४३००	२५६०८	१९४०	०	४००	०	४७३४८
६१	श्री. एस.एस.नाईक	कनिष्ठ अभियंता	१३७००	४३००	२१४२०	१८००	०	४००	०	४१७२०
६२	श्री. पी. पी. कोळी	कनिष्ठ अभियंता	११८००	४३००	२१२५२	१६१०	०	४००	०	३९३६२
६३	श्री. एच. पी. माने	स्था.अभि.सहा.	८८७०	२४००	१४८७६	११२७	०	४००	०	२७६७३
६४	श्री. एस. व्ही. कांबळे	स्था.अभि.सहा.	७८१०	२४००	१४६६५	११११	०	४००	०	२६३८६
६५	श्री. बी. के. बिरंजे	स्था.अभि.सहा.	१३३३०	२४००	२०७६४	१५७३	०	४००	०	३८४६७
६६	श्री. डी. एन. कुंवर	स्था.अभि.सहा.	९९२०	२४००	१६२६२	१२३२	०	४००	०	३०२१४
६७	श्री. के. टी. कांबळे	स्था.अभि.सहा.	१२३३०	२४००	१९४४४	१४७३	०	४००	०	३६०४७
६८	श्री. ए. व्ही. जाधव	कनिष्ठ सहाय्यक	६०७०	१९००	१०५२०	७९७	०	४००	०	१९६८७
६९	श्री.पी.पी.कांबळे	परिचर	४८००	१३००	८०५२	६१०	०	४००	०	१५१६२

ग्रामीण पाणी पुरवठा विभाग

७०	श्री. पी. एस. साठे	उपअभियंता वर्ग -१	३१२२७	५४००	४८३४७	३६६२	०	०	०	८८६३६
७१	श्री. टी. एम. आबणे	शाखा अभियंता	१६९७०	४४००	२८२०२	२१३७	०	६००	०	५२३१५
७२	श्री. जी. डी. कुंभार	शाखा अभियंता	२६०३०	५४००	४१४८८	३१४३	०	१२००	०	७७२६१
७३	श्री. के. बी. देसाई	कनिष्ठ अभियंता	११४८०	४३००	२०८३०	१५७८	०	४००	०	३८५८८
७४	श्री. एम. डी. वंजारे	कनिष्ठ अभियंता	१३४७०	४३००	२३४५६	१७७७	०	४००	०	४३४०३
७५	श्री. आय. एफ. मकानदार	वरिष्ठ सहाय्यक	९४६०	२४००	१५६५५	११८६	०	४००	०	२९१०१
७६	श्री. टी. एस. पाटील	कनिष्ठ सहाय्यक	७५७०	१९००	१२५००	९४७	०	४००	०	२३३१७
७७	श्रीम. टी. अ. शर्मा	कनिष्ठ सहाय्यक	६१००	१९००	१०५६०	८००	०	४००	०	१९७६०
७८	श्री. ए.एम.वंजारे	वाहन चालक	९२६०	१९००	१४७३१	१११६		४००	५०	२७४५७
७९	श्रीम. एम. एस. जाधव	परिचर	७५३०	१६००	१२०५२	९१३		४००	५०	२२५४५

शिक्षण विभाग

८०	श्री.बी.सी.गुरव	शि. वि. अ.	१७३३०	४४००	२७१६३	२१७३	०	६००	०	५१६६६
८१	श्री. पी.एन.कांबळे	शि. वि. अ.	१५७६०	४४००	१९७००	१५७६	०	६००	०	३७६३६
८२	श्री. एस.एस.चंद्रमणी	शि. वि. अ.	२१४६०	४४००	२६८२५	२१४६	०	६००	०	५१०३१
८३	श्री. व्ही.एम.सुतार	वरि सहाय्यक	७८१०	२४००	१२७६३	१०२१	०	४००	०	२४३९४
८४	रिक्त पद	कनि सहाय्यक	-	-	-	-	-	-	-	-
८५	रिक्त पद	कनि सहाय्यक	-	-	-	-	-	-	-	-
८६	श्रीम .के ए. दाते	परिचर	४९९०	१३००	७८६३	६२९	०	४००	०	१५१८२
८७	रिक्त पद	परिचर	-	-	-	-	-	-	-	-

८९	रिक्त पद	परिचर	-	-	-	-	-	-	-	-
----	----------	-------	---	---	---	---	---	---	---	---

बाल विकास प्रकल्प आजरा										
९०	सौ. शमा राजीव नरबाडकर	बा. वि. प्र.	२०६५०	४४००	२९८१०	२५०५	०	०	०	५७३६५
९१	श्रीम. ल. वि. केसरकर	पर्यवेक्षिका	१४८८०	४१००	२२५८६	१८९८	०	४००	०	४३६८४
९२	श्रीम. ज्यो. कि. कोकाटे	पर्यवेक्षिका	११०००	४१००	१७९६९	१५१०	०	४००	०	३४९७९
९३	श्रीम. मा. पु. ढेकळे	पर्यवेक्षिका	११४६०	४१००	१८५१६	१५५६	०	४००	०	३६०३२
९४	श्रीम. श. मे. मुजावर	पर्यवेक्षिका	११४६०	४१००	१८५१६	१५५६	०	४००	०	३६०३२
९५	श्रीम. म. दि. कांबळे	पर्यवेक्षिका	१४८८०	४१००	२२५८६	१८९८	०	४००	०	४३८६४
९६	श्री. म. वि. माने	व. सहा	११०९०	२४००	१६०५३	१३४९	०	४००	०	३१२९२
९७	श्री. सं. अ. सकट	क. सहा	१०२३०	२४००	१५०३०	१२६३	०	४००	०	२९३२३
९८	श्री. अ. रा. आर्दाळकर	वाहन चालक	७०९०	१९००	११२३८	८९९	०	४००	५०	२१५७७
९९	श्री. शं. भा. खवरे	हवालदार	१०४१०	१६००	१४२९२	१२०१	०	४००	५०	२७९५३

ग्रामपंचायत

१००	श्री. आर. वाय. नुल्ले	ग्रा. वि. अ.	१७२८०	४२००	२५५६१	२१४८	११००	४००	७५	५०७६४
१०१	श्री. आर. बी. दड्डीकर	ग्रा. वि. अ.	१४३७०	३५००	२१२६५	१७८७	११००	४००	७५	४२४९७
१०२	श्री. डी. एन. मोटुरे	ग्रा. वि. अ.	१४३७०	३५००	२१२६५	१७८७	११००	४००	७५	४२४९७
१०३	श्री. एम. व्ही. दोरुगडे	ग्रामसेवक	१४६८०	३५००	२१६३४	१८१८	११००	४००	७५	४३२०७
१०४	श्री. आर. एस. घेवडे	ग्रामसेवक	१५३३०	३५००	२४४०८	१८८३	११००	४००	७५	६१४६४
१०५	श्री. आर. जी. बोडके	ग्रामसेवक	१३७३०	३५००	२०५०४	१७२३	११००	४००	७५	४१०३२
१०६	श्री. व्ही. आर. गंधवाले	ग्रामसेवक	१२७४०	३५००	१९३२६	१६२४	११००	४००	७५	३८७६५
१०७	श्री. जी. के. हरेर	ग्रामसेवक	१४६८०	३५००	२१६३४	१८१८	११००	४००	७५	४३२०७
१०८	श्री. एस. एल. जाधव	ग्रामसेवक	१०५७०	२४००	१५४३४	१२९७	११००	४००	७५	३१२७६
१०९	श्रीम. पी. व्ही. नाईक	ग्रामसेवक	१०५७०	२४००	१५४३४	१२९७	११००	४००	७५	३१२७६
११०	श्री. ए. आर. पाटील	ग्रामसेवक	१०५७०	२४००	१५४३४	१२९७	११००	४००	७५	३१२७६
१११	श्री. एल. आय. पापरकर	ग्रामसेवक	१०५७०	२४००	१५४३४	१२९७	११००	४००	७५	३१२७६
११२	श्री. जी. के. पासारे	ग्रामसेवक	-	-	-	-	-	-	-	-
११३	श्री. एस. ए. भगत	ग्रामसेवक	१०१७०	२८००	१५४३४	१२९७	११००	४००	७५	३१२७६
११४	श्री. जी. डी. देशपांडे	ग्रामसेवक	१०५७०	२४००	१५४३४	१२९७	११००	४००	७५	३१२७६
११५	श्री. आर. एम. कांबळे	ग्रामसेवक	८७७०	२४००	१३२९२	१११७	११००	४००	७५	२७१५४
११६	श्री. कुडलिक श्री. चव्हाण	ग्रामसेवक	१०१९०	२४००	१४९८२	१२५९	११००	४००	७५	३०४०६
११७	श्री. डी. डी. भोंडे	ग्रामसेवक	१०१९०	२४००	१४९८२	१२५९	११००	४००	७५	३०४०६

क्र.सं.	नाम	वर्ग	१९९०	२०००	२०१०	२०२०	२०२१	२०२२	२०२३	२०२४
११९	सौ. सी. एस. केसरकर	ग्रामसेवक	१०१९०	२४००	१४९८२	१२५९	११००	४००	७५	३०४०६
१२०	सौ. एस. एस. गुरव	ग्रामसेवक	९४६०	२४००	१४११३	११८६	११००	४००	७५	२८७३४
१२१	श्री. आर. एन. सांगावे	ग्रामसेवक	१०१९०	२४००	१४९८२	१२५९	११००	४००	७५	३०४०६
१२२	सौ. आर. बी. चौगुले	ग्रामसेवक	९८२०	२४००	१४५४२	१२२२	११००	४००	७५	२९५५९
१२३	श्री. व्ही. बी. गुरव	ग्रामसेवक	९४६०	२४००	१४११३	११८६	११००	४००	७५	२८७३४
१२४	श्री. एम. पी. कुंभार	ग्रामसेवक	९४६०	२४००	१४११३	११८६	११००	४००	७५	२८७३४
१२५	श्री. वाय. एस. कुंभार	ग्रामसेवक	९४६०	२४००	१४११३	११८६	११००	४००	७५	२८७३४
१२६	सौ.व्ही.बी.पाटील	ग्रामसेवक	९११०	२४००	१३६९७	११५१	११००	४००	७५	२७९३३
१२७	श्री. आर. जी. डोंगरे	ग्रामसेवक	८७७०	२४००	१३२९२	१११७	११००	४००	७५	२७१५४
१२८	श्री. आर. एन. पाटील	ग्रामसेवक	८७७०	२४००	१३२९२	१११७	११००	४००	७५	२७१५४
१२९	श्री. डी. एस. देसाई	ग्रामसेवक	८७७०	२४००	१३२९२	१११७	११००	४००	७५	२७१५४
१३०	श्री. डी. जी. परीट	ग्रामसेवक	८७७०	२४००	१३२९२	१११७	११००	४००	७५	२७१५४
१३१	श्री. एस. बी. गुरव	ग्रामसेवक	८७७०	२४००	१३२९२	१११७	११००	४००	७५	२७१५४
१३२	श्री. डी. बी. पाटील	ग्रामसेवक	९११०	२४००	१३६९७	११५१	११००	४००	७५	२७९३३
१३३	श्री. एम. एस. कांबळे	ग्रामसेवक	८१२०	२४००	१२५१९	१०५२	११००	४००	७५	२५६६६
१३४	श्रीम. पी. बी. भापकर	ग्रामसेवक	९८२०	२४००	१४५५२	१२२२	११००	४००	७५	२९५५९
१३५	श्रीम. एस. के. पाटील	ग्रामसेवक	१०१९०	२४००	१४९८२	१२५९	११००	४००	७५	३०४०६
१३६	श्री. सी. डी. सातपुते	ग्रामसेवक	९८२०	२४००	१४५४२	१२२२	११००	४००	७५	२९५५९
१३७	श्रीम. कांचन सा. चव्हाण	ग्रामसेवक	१०१९०	२४००	१४९८२	१२५९	११००	४००	७५	३०४०६
१३८	श्री. एस. एस. चौगुले	ग्रामसेवक	८१२०	२४००	१२५१९	१०५२	११००	४००	७५	२५६६६
१३९	श्री. एस. ए. कुंभार	ग्रामसेवक	८४४०	२४००	१२९००	१०८४	११००	४००	७५	२६३९९
१४०	श्री. व्ही. डी. कोंडुसरकर	ग्रामसेवक	८१२०	२४००	१२५१९	१०५२	११००	४००	७५	२५६६६
१४१	श्री. अ. बी. एलकर	ग्रामसेवक	८१२०	२४००	१२५१९	१०५२	११००	४००	७५	२५६६६
१४२	श्री. एस. एल. देसाई	ग्रामसेवक	९११०	२४००	१३६९७	११५१	११००	४००	७५	२७९३३
१४३	श्री. आर. ए. सुतार	ग्रामसेवक	९४६०	२४००	१४११३	११८६	११००	४००	७५	२८७३४
१४४	श्री. ए. व्ही. देसाई	ग्रामसेवक	८१२०	२४००	१२५१९	१०५२	११००	४००	७५	२५६६६
१४५	श्री. डी. एस. डवरी	ग्रामसेवक	८१२०	२४००	१२५१९	१०५२	११००	४००	७५	२५६६६
१४६	श्री. एस. बी. जाधव	ग्रामसेवक	७८१०	२४००	१२१५०	१०२१	११००	४००	७५	२४९५६
१४७	श्री. डी. एल. काळे	ग्रामसेवक	७८१०	२४००	१२१५०	१०२१	११००	४००	७५	२४९५६
१४८	श्री. ए. बी. सानप	ग्रामसेवक	७८१०	२४००	१२१५०	१०२१	११००	४००	७५	२४९५६
१४९	श्री. आर. पी. बार्देस्कर	ग्रामसेवक	७८१०	२४००	१२१५०	१०२१	११००	४००	७५	२४९५६
१५०	श्री. एस. एन. गुरव	ग्रामसेवक	७८१०	२४००	१२१५०	१०२१	११००	४००	७५	२४८८१
१५१	श्री.एम.बी.बार्देस्कर	ग्रामसेवक	१४३७०	३५००	२१२६५	१७८७	११००	४००	७५	४२४९७
१५२	श्री.पी.पी. रावण	ग्रामसेवक	१०५७०	२४००	१५४३४	१२९७	११००	४००	७५	३१२७६
१५३	श्री.एस.के.येळणे	ग्रामसेवक	८७७०	२४००	१३२९२	१११७	११००	४००	७५	३१७०७
१५४	श्रीम. व्ही. बी. कुंभार	कं.ग्रामसेविका	६०००	०	०	०	११००	०	०	७१००
१५५	श्रीम.एस.एस.जाधव	कं.ग्रामसेविका	६०००	०	०	०	११००	०	०	७१००
१५६	श्रीम.डी.एच.राजगुरु	कं.ग्रामसेविका	६०००	०	०	०	११००	०	०	७१००

पंचायत समिती आजरा

कलम ४ (१)(b)(xi)

पंचायत समिती आजरा या सार्वजनिक प्राधिकरणासाठी दिनांक १ एप्रिल २०१६ ते ३१ मार्च २०१७ या काळासाठी मंजूर झालेल्या आणि खर्च झालेल्या रक्कमेचा तपशिल नमुना क चालु वर्षासाठी २०१६ - २०१७

अ. क्र	अंदाजपत्रकीय शिर्षक	मंजूर रक्कम	वापरलेली रक्कम	शेरा (असल्यास)
सेस फंड				
१	२- सामान्य प्रशासन	१६५०००	१५७१५४	
२	शिक्षण	१००००	१००००	
३	इमारत व दळणवळण	१८००८५८	६३१७९१	
४	८ आरोग्य	०	०	
५	कृषी	१४९०००	१४९०००	
६	पशुसंवर्धन	५०००	४९१०	
७	१४ समाजकल्याण व अपंग	३८६०००	३८६०००	
८	१८ संकीर्ण महिला व बालकल्याण	२१४४५०	१९१९५१	
९	३% अपंग	६४४००	०	
१०	संकीर्ण	१४९९३	०	
	एकूण	२८०९७०१	१५३०८०६	
१	२ सा.प्र. १ आस्था.	२५००००	२४९४९०	
२	१ ड ग्राम पंचायत	२११४६१९३	२११४६१९३	
३	१ ड कंत्राटी ग्रामसेवक	१६८७१०	१६८७१०	
४	२ अर्थ	०	०	
५	३ बांधकाम	५३६११३२	५३६११३२	
६	५ ग्रा.पा.पु. वेतन	४५४४९४२	४५४४९४२	
७	कृषी	१४९०००	१४९०००	
८	४ ब पशुसंवर्धन	०	०	
९	आरोग्य	२७२३७४८	२७२३७४८	
१०	इमारत व दळणवळण	३२९०४५९	३२९०४५९	
११	३ शिक्षण	३१०००००००	२९६७१५४२६	
१२	१२ पशुसंवर्धन	१८६५३२	१८५९३२	

	एकूण		
--	------	--	--

नमुना क चालु वर्षासाठी २०१६ -२०१७

अ. क्र	अंदाजपत्रकीय शिर्षक	मंजूर रक्कम	वापरलेली रक्कम	शेरा (असल्यास)
	जि. प. खर्च			
१	१ अध्यक्ष	४६२६००	३८९०५०	
२	२ सामान्य प्रशासन	२३७०००	२२८३५५	
३	३ शिक्षण	६२०००	६२०००	
४	८ सार्व. आरोग्य	१००००	१००००	
५	११ कृषि	१५००	१५००	
६	१२ पशुसंवर्धन	८००००	८००००	
७	१३ जंगले (आश्रमशाळा)	०	०	
८	१४ समाजकल्याण	२४००००	२४००००	
९	१८ संकीर्ण	१३२०००	१२६०००	
१०	२० संकीर्ण	२६४८५३	२६४८५३	
	एकूण			

नमुना ख मागील वर्षासाठी २०१५-१६

अ. क्र	अंदाजपत्रकीय शिर्षक	मंजूर रक्कम	वापरलेली रक्कम	शेरा (असल्यास)
	सेस फंड			
१	२- सामान्य प्रशासन	१८६०००	१६८३३१	
२	शिक्षण	१००००	०	
३	इमारत व दळणवळण	१८००८५८	६३१७९१	
४	८आरोग्य	१००००	६५४१	
५	कृषी	५०००००	४९९२०६	
६	पशुसंवर्धन	१००००	९९६६	
७	१४ समाजकल्याण	७५८७६५	७५४२१२	
८	१८ संकीर्ण महिला व बालकल्याण	३७९३८५	३७३९०२	
९	३ टक्के अपंग	११३८१५	११३६००	
१०	संकीर्ण	२५०००	०	
	एकूण शासन खर्च	३७९३८२३	२५५७५४९	
१	२ सा.प्र. १ आस्था.	८५८३४५८	८०५६९८०	
२	१ ड ग्राम पंचायत	२०३७५३६५	२०२६२९१३	
३	१ ड कंत्राटी ग्रामसेवक	३२६८३६	३२६८३६	
४	२ अर्थ	१७७०१३२	१६९०८७२	
५	३ बांधकाम	५११३७२७	५११३७२७	
६	५ ग्रा.पा.पु. वेतन	४८५३४४८	४७०९५३७	
७	४ अ शेती	१५६६९१७	१५६६९१७	
८	४ ब पशुसंवर्धन	४४१९७१	४४८६३१	
९	आरोग्य	१४५१४१६४	१४५१४१६४	
१०	इमारत व दळणवळण	२८२२२८१३	२८२२२८१३	
११	३ शिक्षण	३०००००००	२३६७५१२५४	
१२	१२ पशुसंवर्धन	५७१८९८५	५७५३८३७	
	एकूण	३९१४८७८१६	३०२०१८४८१	

नमुना ख मागील वर्षासाठी २०१५-२०१६

अ. क्र	अंदाजपत्रकीय शिर्षक	मंजूर रक्कम	वापरलेली रक्कम	शेरा (असल्यास)
	जि. प. खर्च			
१	१ अध्यक्ष	४९९६००	३६४४६१	
२	२ सामान्य प्रशासन	२४३८०७	२४३८०७	
३	३ शिक्षण	५९३६००	५९३६००	
४	८ सार्व. आरोग्य	४५८२४१	४५८२४१	
५	११ कृषि	१५००	१५००	
६	१२ पशुसंवर्धन	१४२०१४	१४२०१४	
७	१३ जंगले (आश्रमशाळा)	०	०	
८	१४ समाजकल्याण	८७२५८०	७१००००	
९	१८ संकीर्ण	५४०००	५४०००	
१०	२० संकीर्ण	३४६३५६	३४६३५६	
	एकूण	३२११६९८	२९१३९७९	

पंचायत समिती आजरा

कलम ४ (१) (b) (xii) नमुना क

पंचायत समिती आजरा या सार्वजनिक प्राधिकरणातील अनुदान वाटपाची पध्दत

पंचायत समिती आजरा येथील कृषि कार्यालय या सार्वजनिक प्राधिकरणातील अनुदान वाटपाची पध्दत

१	कार्यक्रमाचे / योजनेचे नाव	राष्ट्रीय बायोगॅस विकास योजना
२	लाभधारकासाठी पात्रतेच्या अटी	लाभार्थीकडे पशुधन उपलब्ध असावे, बायोगॅस बांधकामासाठी घराजवळ मोकळी जागा उपलब्ध असावी.
३	लाभ मिळण्यासाठी असलेल्या पुर्व अटी	वरील अनुक्रम नंबर दोन प्रमाणे
४	या योजनेचा लाभ घेण्यासाठी असलेली कार्यपद्धती	लाभार्थीने बायोगॅसचे बांधकाम पंचायत समिती अथवा संस्थेच्या मार्गदर्शना खाली पुर्ण करताच त्याची पहाणी करुन जसे अनुदान उपलब्ध होईल त्याप्रमाणे अनुदान वाटप केले जाते.
५	पात्रता ठरविण्याचे निकष आणि कागदपत्रे	वरील अनुक्रम नंबर दोन प्रमाणे पशुधनाबाबत ग्रामसेवक यांचा दाखला व रिकाम्या जागेबाबतचा उतारा.
६	या योजनेतून मिळणाऱ्या लाभांचा तपशिल (अनुदान अथवा अन्य मदत दिली जात असेल, तर तो ही तपशिल द्यावा)	बायोगॅस पुर्ण झालेनंतर व शासनाकडून अनुदान प्राप्त होताच लाभार्थीस त्याचे नावे अनुदान आदा केले जाते.
७	अनुदान वाटपाची पद्धत	वरील अनुक्रम नंबर ६ प्रमाणे
८	अर्ज कोठे करावा अथवा अर्ज करण्यासाठी कार्यालयात कोणाला भेटावे ?	तालुका पातळीवर गट विकास अधिकारी
९	अर्जाबरोबर भरावयाची फी (असल्यास)	काही नाही.
१०	अन्य फी (असल्यास)	काही नाही.
११	अर्जाचा नमुना (जेथे असा नमुना ठरविलेला असेल तेथे) जर अर्ज कोऱ्या कागदावर करुन भागणार असेल तर त्या अर्जदाराने किमान कोणती माहिती भरली पाहिजे, हे ही स्पष्ट करावे.	कृषि विभाग पंचायत समिती यांचे कडे उपलब्ध
१२	सोबत जोडावयाची परीशिष्टे (शिफारस पत्रे / दाखले / दस्तऐवज)	वरील अनुक्रम नंबर ५ प्रमाणे
१३	त्या परीशिष्टांचा काही विशिष्ट नमुना असलेस तो नमुना	वरील अनुक्रम नंबर ५ प्रमाणे
१४	कार्यवाही बदल काही तक्रार असेल, तर ती कोणाकडे करावयाची, त्या अधिकाऱ्यांचे पदनाम	कृषि विकास अधिकारी जिल्हा परीषद कोल्हापूर
१५	उपलब्ध रकमेचा तपशिल (उदाहरणार्थ, तालुका पातळी वर एवढी रक्कम, जिल्हा पातळीवर एवढी रक्कम उपलब्ध वगैरे)	अद्याप प्राप्त नाही.
१६	लाभधारकांची प्रत्येक वर्षागणिक दिलेल्या नमुन्या नुसार यादी	दफ्तरी ठेवणेत आलेली आहे.
१७	उद्दीष्ट (ठरविले असल्यास)	२५० बायोगॅस सयंत्रे
१८	शेरा (असल्यास)	

पंचायत समिती आजरा येथील कृषि कार्यालय या सार्वजनिक प्राधिकरणातील अनुदान वाटपाची पध्दत

१	कार्यक्रमाचे / योजनेचे नाव	विशेष घटक योजना
२	लाभधारकासाठी पात्रतेच्या अटी	१.लाभार्थीचे नावे ८ अ ,७/१२ असावा[क्षेत्र मर्यादा-६ हे.]. २.जातीचा दाखला- तहसिलदार/प्रांताधिकारी, ३.उत्पन्नाचा दाखला- ५००००/-पर्यंत-तहसिलदार
३	लाभ मिळण्यासाठी असलेल्या पुर्व अटी	वरीन अनुक्रम नंबर दोन प्रमाणे
४	या योजनेचा लाभ घेण्यासाठी असलेली कार्यपद्धती	सर्व कागदपत्रासह लाभार्थीने पंचायत समिती कडे अर्ज सादर करावा. सदरचा अर्ज जिल्हा लाभार्थी निवड समितीने मंजूर केले नंतर लाभार्थीस दोन वर्षांच्या कालावधीत रक्कम रुपये ५० हजारापर्यंत अनुदानाचा लाभ देता येतो.
५	पात्रता ठरविण्याचे निकष आणि कागदपत्रे	वरील अनुक्रम नंबर दोन प्रमाणे
६	या योजनेतून मिळणाऱ्या लाभांचा तपशिल (अनुदान अथवा अन्य मदत दिली जात असेल, तर तो ही तपशिल द्यावा)	लाभार्थीचे नाव मंजूर झालेनंतर त्यास सोबतच्या तक्त्या प्रमाणे लाभ देता येतो.
७	अनुदान वाटपाची पद्धत	वरील अनुक्रम नंबर ६ प्रमाणे
८	अर्ज कोठे करावा अथवा अर्ज करण्यासाठी कार्यालयात कोणाला भेटावी ?	तालुका पातळीवर गट विकास अधिकारी
९	अर्जाबरोबर भरावयाची फी (असल्यास)	काही नाही.
१०	अन्य फी (असल्यास)	काही नाही.
११	अर्जाचा नमुना (जेथे असा नमुना ठरविलेला असेल तेथे) जर अर्ज कोऱ्या कागदावर करुन भागणार असेल तर त्या अर्जदाराने किमान कोणती माहिती भरली पाहीजे, हे ही स्पष्ट करावे.	कृषि विभाग पंचायत समिती यांचे कडे उपलब्ध
१२	सोबत जोडावयाची परीशिष्टे (शिफारस पत्रे / दाखले / दस्तऐवज)	वरीन अनुक्रम नंबर ५ प्रमाणे
१३	त्या परीशिष्टांचा काही विशिष्ट नमुना असलेस तो नमुना	वरीन अनुक्रम नंबर ५ प्रमाणे
१४	कार्यवाही बद्दल काही तक्रार असेल, तर ती कोणाकडे करावयाची, त्या अधिकाऱ्यांचे पदनाम	कृषि विकास अधिकारी जिल्हा परीषद कोल्हापूर
१५	उपलब्ध रकमेचा तपशिल (उदाहरणार्थ, तालुका पातळी वर एवढी रक्कम, जिल्हा पातळीवर एवढी रक्कम उपलब्ध वगैरे)	जिल्हा स्तरावर निधी उपलब्ध आहे.
१६	लाभधारकांची प्रत्येक वर्षागणिक दिलेल्या नमुन्या नुसार यादी	विभागात दफ्तरी ठेवणेत आलेली आहे.
१७	उद्दीष्ट (ठरविले असल्यास)	सन २०१५/१६ -८७ लाभार्थी
१८	शेरा (असल्यास)	

अ. नं.	बाब	अनुदानाची टक्केवारी	अनुदान मर्यादा (रुपये)
१	जमिन सुधारणा (१ हेक्टर मर्यादेत)	१००	मृदुसंधारण निकषानुसार रुपये ४०,०००/-
२	निविष्ठा वाटप (१ हेक्टर मर्यादेत)	१००	रुपये ५,००० /-
३	पिक संरक्षण औजारे / शेतीची सुधारणा औजारे	१००	रुपये १०,००० /-
४	पंप संच	१००	रुपये २०,००० /-
५	इनवेल बोअरिंग	१००	रुपये २०,००० /- च्या मर्यादेत
६	नविन विहीर रोजगार हमी योजने नुसार	१००	रुपये ७०,०००/-ते १००००० /- च्या मर्यादेत
७	पाइप लाइन	१००	३०० मीटर पर्यंत रुपये २०,०००/- च्या मर्यादेत
८	जुनी विहीर दुरुस्ती	१००	रुपये ३०,००० /- च्या मर्यादेत
९	बैल जोडी / रेडा जोडी	१००	रुपये ३०,००० /- च्या मर्यादेत
१०	बैलगाडी	१००	रुपये १५,००० /- च्या मर्यादेत
११	परसबाग कार्यक्रम	१००	रुपये २०० / प्रति लाभार्थी
१२	शेत तळे	१००	रुपये ३५,००० /- च्या मृदुसंधारण निकषानुसार
१३	तुषार / ठिबक शिंचन संच पुरवठा	१००	रुपये २५,००० /- च्या मर्यादेत
१४	ताडपत्री	१००	रुपये १००००/- च्या मर्यादेत

पंचायत समिती आजरा येथील कृषि कार्यालय या सार्वजनिक प्राधिकरणातील अनुदान वाटपाची पध्दत

१	कार्यक्रमाचे / योजनेचे नाव	औजारे व आयुध्ये वाटप योजना
२	लाभधारकासाठी पात्रतेच्या अटी	१) लाभार्थी अल्प भु धारक शेतकरी असावा. २) अनुदान वजा जाता भरावी लागणारी रक्कम भरणे आवश्यक. ५०% लाभार्थी हिस्सा भरणे आवश्यक.
३	लाभ मिळण्यासाठी असलेल्या पुर्व अटी	वरीन अनुक्रम नंबर दोन प्रमाणे
४	या योजनेचा लाभ घेण्यासाठी असलेली कार्यपद्धती	शासना कडून योजना मंजूर होवून आले नंतर वरील अनुक्रम नंबर दोन प्रमाणे पुर्तता करुन कागदपत्रे सादर करुन औजारे अथवा आयुध्ये घेता येते.
५	पात्रता ठरविण्याचे निकष आणि कागदपत्रे	८ अ व ७/१२ चा उतारा, ओळख पत्राची झेरॉक्स प्रत
६	या योजनेतून मिळणाऱ्या लाभांचा तपशिल (अनुदान अथवा अन्य मदत दिली जात असेल, तर तो ही तपशिल द्यावा)	सदर कार्यक्रमांतर्गत बॅटरी ऑपरेटेड स्प्रे पंप, ऊस बुड तासणी विळे, ऊस बेणे कापणी विळे,भात ऊफळणी पंखे, प्लास्टीक ताडपत्री, चाफ कटर,इलेक्ट्रीक मोटार ,सौर कंदिल , (पहार,तिकाव,खोर,अनब्रेकेबल प्लास्टीक टोपली)इत्यादी बाबींचा समावेश होतो.
७	अनुदान वाटपाची पद्धत	औजारे / आयुध्ये वाटप करते वेळीच अनुदान वजाजाता लागणारी रक्कम भरणे केली जाते.
८	अर्ज कोठे करावा अथवा अर्ज करण्यासाठी कार्यालयात कोणाला भेटावे ?	तालुका पातळीवर गट विकास अधिकारी
९	अर्जाबरोबर भरावयाची फी (असल्यास)	अनुदान वजाजाता लागणारी रक्कम भरणे केली जाते
१०	अन्य फी (असल्यास)	काही नाही.
११	अर्जाचा नमुना (जेथे असा नमुना ठरविलेला असेल तेथे) जर अर्ज कोऱ्या कागदावर करुन भागणार असेल तर त्या अर्जदाराने किमान कोणती माहिती भरली पाहीजे, हे ही स्पष्ट करावे.	कृषि विभाग पंचायत समिती यांचे कडे उपलब्ध
१२	सोबत जोडावयाची परीशिष्टे (शिफारस पत्रे / दाखले / दस्तऐवज)	८ अ व ७ / १२ चा उतारा, ओळख पत्राची झेरॉक्स प्रत
१३	त्या परीशिष्टांचा काही विशिष्ट नमुना असलेस तो नमुना	--
१४	कार्यवाही बदल काही तक्रार असेल, तर ती कोणाकडे करावयाची, त्या अधिकाऱ्यांचे पदनाम	कृषि विकास अधिकारी , जिल्हा परीषद कोल्हापूर
१५	उपलब्ध रकमेचा तपशिल (उदाहरणार्थ, तालुका पातळी वर एवढी रक्कम, जिल्हा पातळीवर एवढी रक्कम उपलब्ध वगैरे)	नाही.
१६	लाभधारकांची प्रत्येक वर्षागणिक दिलेल्या नमुन्या नुसार यादी	विभागवार दफ्तरी ठेवणेत आलेली आहे.
१७	उद्दीष्ट (ठरविले असल्यास)	-----

पंचायत समिती आजरा येथील कृषि कार्यालय या सार्वजनिक प्राधिकरणातील अनुदान वाटपाची पध्दत

१	कार्यक्रमाचे / योजनेचे नाव	निविष्ठा वाटप
२	लाभधारकासाठी पात्रतेच्या अटी	लाभार्थी अल्प भु धारक, मागास, महिला शेतकरी असावा.
३	लाभ मिळण्यासाठी असलेल्या पुर्व अटी	वरील अनुक्रम नंबर दोन प्रमाणे
४	या योजनेचा लाभ घेण्यासाठी असलेली कार्यपद्धती	कागदपत्रे सादर केले नंतर नियमा प्रमाणे अनुदान वजा जाता उर्वरीत रक्कम भरुन निविष्ठा दिली जाते.
५	पात्रता ठरविण्याचे निकष आणि कागदपत्रे	८ अ व ७ / १२ उतारा , ओळपत्राची झेरॉक्स व मागणी अर्ज.
६	या योजनेतून मिळणाऱ्या लाभांचा तपशिल (अनुदान अथवा अन्य मदत दिली जात असेल, तर तो ही तपशिल द्यावा)	स्रे पंप, , ताडपत्री, स्रे पंप, सायकल कोळपी,खुरपी, पॉवरपंप, या सारख्या कृषि विभागाशी संबंधित निविष्ठांचा उपलब्धते नुसार लाभ दिला जातो. पॉवरपंप, या सारख्या कृषि विभागाशी संबंधित निविष्ठांचा उपलब्धते नुसार लाभ दिला जातो.
७	अनुदान वाटपाची पद्धत	शासन निकषानुसार अनुदान वजा जाता उर्वरीत रक्कम भरावी लागते.
८	अर्ज कोठे करावा अथवा अर्ज करण्यासाठी कार्यालयात कोणाला भेटावे ?	तालुका पातळीवर गट विकास अधिकारी
९	अर्जाबरोबर भरावयाची फी (असल्यास)	काही नाही.
१०	अन्य फी (असल्यास)	अनुदान वजा जाता उर्वरीत रक्कम भरावी लागते.
११	अर्जाचा नमुना (जेथे असा नमुना ठरविलेला असेल तेथे) जर अर्ज कोऱ्या कागदावर करुन भागणार असेल तर त्या अर्जदाराने किमान कोणती माहिती भरली पाहीजे, हे ही स्पष्ट करावे.	कृषि विभाग पंचायत समिती यांचे कडे उपलब्ध
१२	सोबत जोडावयाची परीशिष्टे (शिफारस पत्रे / दाखले / दस्तऐवज)	वरील अनुक्रम नंबर २ प्रमाणे
१३	त्या परीशिष्टांचा काही विशिष्ट नमुना असलेस तो नमुना	--
१४	कार्यवाही बदल काही तक्रार असेल, तर ती कोणाकडे करावयाची, त्या अधिकाऱ्यांचे पदनाम	कृषि विकास अधिकारी , जिल्हा परीषद कोल्हापूर
१५	उपलब्ध रकमेचा तपशिल (उदाहरणार्थ, तालुका पातळी वर एवढी रक्कम, जिल्हा पातळीवर एवढी रक्कम उपलब्ध वगैरे)	जिल्हा पातळी वरुन निधी व निविष्ठा वाटप धोरण ठरविले जाते.
१६	लाभधारकांची प्रत्येक वर्षागणिक दिलेल्या नमुन्या नुसार यादी	विभागवार दफ्तरी ठेवणेत आलेली आहे.
१७	उद्दीष्ट (ठरविले असल्यास)	--
१८	शेरा (असल्यास)	--

**पंचायत समिती आजरा येथील महाराष्ट्र राज्य ग्रामीण जिवनोन्नती अभियान
अनुदान वाटपाची पध्दत**

१	कार्यक्रमाचे / योजनेचे नाव	बचत गट स्थापन करणे
२	लाभधारकासाठी पात्रतेच्या अटी	लाभार्थी दारीद्र रेषे खालील असावा. किंवा गरीबातील गरीब असावा
३	लाभ मिळण्यासाठी असलेल्या पुर्व अटी	या पुर्वी या योजनेचा लाभ न घेतलेला लाभार्थी असावा.
४	या योजनेचा लाभ घेण्यासाठी असलेली कार्यपद्धती	लाभार्थी दारीद्र रेषे खालील किंवा गरीबातील गरीब कमीत कमी १० लोकांनी एकत्र येवून बचत गटाची स्थापना करणे.
५	पात्रता ठरविण्याचे निकष आणि कागदपत्रे	बचत गट स्थापन झाले बाबतचा ठराव, प्रोसिडींग नोंद वही, किर्द, इत्यादी
६	या योजनेतून मिळणाऱ्या लाभांचा तपशिल (अनुदान अथवा अन्य मदत दिली जात असेल, तर तो ही तपशिल द्यावा)	कोणत्याही लघु उद्योगासाठी उदाहरणार्थ दुग्धव्यवसाय, शेळी पालन, विट भट्टी इत्यादी
७	अनुदान वाटपाची पद्धत	बचत गट स्थापन झाले नंतर ६ महिन्या नंतर प्रत वारी करुन १. खेळते भांडवलासाठी रक्कम रुपये १००००/- ते १५०००/- इतके अनुदान दिले जाते. २. यानंतर गटप्रतवारीनुसार ५००००/- ते ३०००००/-पर्यंतचा कर्ज प्रस्ताव बँकेकडे सादर केला जातो. त्यामध्ये ७% च्या कर्जावरील रक्कम व्याज अनुदान स्वरूपात गटास दिले जाते.
८	अर्ज कोठे करावा अथवा अर्ज करण्यासाठी कार्यालयात कोणाला भेटावे ?	गट विकास अधिकारी पंचायत समिती आजरा
९	अर्जाबरोबर भरावयाची फी (असल्यास)	काही नाही.
१०	अन्य फी (असल्यास)	काही नाही.
११	अर्जाचा नमुना (जेथे असा नमुना ठरविलेला असेल तेथे) जर अर्ज कोऱ्या कागदावर करुन भागणार असेल तर त्या अर्जदाराने किमान कोणती माहिती भरली पाहिजे, हे ही स्पष्ट करावे.	पंचायत समिती आजरा किंवा प्रत्येक ग्रा. म. पं. कडील विहित नमुन्यात.
१२	सोबत जोडावयाची परीशिष्टे (शिफारस पत्रे / दाखले / दस्तऐवज)	पंचायत समिती आजरा किंवा प्रत्येक ग्रा. म. पं. कडील विहित नमुन्यात दर्शविले प्रमाणे
१३	त्या परीशिष्टांचा काही विशिष्ट नमुना असलेस तो नमुना	काही नाही.
१४	कार्यवाही बदल काही तक्रार असेल, तर ती कोणाकडे करावयाची, त्या अधिकाऱ्यांचे पदनाम	गट विकास अधिकारी पंचायत समिती आजरा
१५	उपलब्ध रकमेचा तपशिल (उदाहरणार्थ, तालुका पातळी वर एवढी रक्कम, जिल्हा पातळीवर एवढी रक्कम उपलब्ध वगैरे)	जिल्हा ग्रामीण विकास यंत्रणे कडून अनुदान उपलब्धते नुसार गटास बँके मार्फत वाटप केले जाते.
१६	लाभधारकांची प्रत्येक वर्षागणिक दिलेल्या नमुन्या नुसार यादी	अनुदान नोंद वही मध्ये नोंद ठेवली जाते.
१७	उद्दीष्ट (ठरविले असल्यास)	६
१८	शेरा (असल्यास)	

**पंचायत समिती आजरा येथील स्वर्ण जयंती ग्राम स्वरोजगार योजना या सार्वजनिक प्राधिकरणातील
अनुदान वाटपाची पध्दत**

१	कार्यक्रमाचे / योजनेचे नाव	दारीद्र रेषेखालील मागास वर्गीयास वैयक्तिक लाभाची प्रकरणे केली जात नसुन योजना बंद आहे.
२	लाभधारकासाठी पात्रतेच्या अटी	
३	लाभ मिळण्यासाठी असलेल्या पुर्व अटी	
४	या योजनेचा लाभ घेण्यासाठी असलेली कार्यपद्धती	
५	पात्रता ठरविण्याचे निकष आणि कागदपत्रे	
६	या योजनेतून मिळणाऱ्या लाभांचा तपशिल (अनुदान अथवा अन्य मदत दिली जात असेल, तर तो ही तपशिल द्यावा)	
७	अनुदान वाटपाची पध्दत	
८	अर्ज कोठे करावा अथवा अर्ज करण्यासाठी कार्यालयात कोणाला भेटावे ?	
९	अर्जाबरोबर भरावयाची फी (असल्यास)	
१०	अन्य फी (असल्यास)	
११	अर्जाचा नमुना (जेथे असा नमुना ठरविलेला असेल तेथे) जर अर्ज कोऱ्या कागदावर करुन भागणार असेल तर त्या अर्जदाराने किमान कोणती माहिती भरली पाहीजे, हे ही स्पष्ट करावे.	
१२	सोबत जोडावयाची परीशिष्टे (शिफारस पत्रे / दाखले / दस्तऐवज)	
१३	त्या परीशिष्टांचा काही विशिष्ट नमुना असलेस तो नमुना	
१४	कार्यवाही बदल काही तक्रार असेल, तर ती कोणाकडे करावयाची, त्या अधिकाऱ्यांचे पदनाम	
१५	उपलब्ध रकमेचा तपशिल (उदाहरणार्थ, तालुका पातळी वर एवढी रक्कम, जिल्हा पातळीवर एवढी रक्कम उपलब्ध वगैरे)	
१६	लाभधारकांची प्रत्येक वर्षागणिक दिलेल्या नमुन्या नुसार यादी	
१७	उद्दीष्ट (ठरविले असल्यास)	
१८	शेरा (असल्यास)	

पंचायत समिती आजरा येथील इंदिरा आवास योजना या सार्वजनिक प्राधिकरणातील अनुदान वाटपाची पध्दत

१	कार्यक्रमाचे / योजनेचे नाव	इंदिरा आवास योजना (नविन घरकुले)
२	लाभधारकासाठी पात्रतेच्या अटी	१. सामाजिक आर्थिक जात गनना २०११ शासन स्तरावरून ऑनलाईन यादी मध्ये नाव समाविष्ट असणे आवश्यक आहे. २. घर बांधणेस स्वतःची जागा, पडसर, जिर्णघर असणे आवश्यक .३. यापुर्वी या योजनेचा लाभ घेतलेला नसावा. ४. ग्रामसभेच्या ठरावाने प्राधान्य क्रम यादीतून निवड होणे आवश्यक
३	लाभ मिळण्यासाठी असलेल्या पुर्व अटी	वरील अनुक्रम नंबर दोन प्रमाणे
४	या योजनेचा लाभ घेण्यासाठी असलेली कार्यपद्धती	छाननीमध्ये पात्र झालेल्या यादीनुसार ग्रामपंचायती मार्फत प्राधान्यक्रमाने घरकुल बांधणेसाठीचे प्रस्ताव सादर झालेनंतर एकत्रीकरण करून प्रस्ताव जिल्हा ग्रामीण विकास यंत्रणे कडे पाठविला जातो व तिकडून मंजूरी प्राप्त झालेवर लाभ दिला जातो.
५	पात्रता ठरविण्याचे निकष आणि कागदपत्रे	संबंधीत ग्रामपंचायतीचा ग्रामसभेचा ठराव व अनुक्रम नंबर दोन मध्ये नमूद केलेल्या बाबींची प्रमाणपत्रे
६	या योजनेतून मिळणाऱ्या लाभांचा तपशिल (अनुदान अथवा अन्य मदत दिली जात असेल, तर तो ही तपशिल द्यावा)	लाभार्थीस शासनामार्फत रक्कम रुपये १२००००/- इतके अनुदान दिले जाते .
७	अनुदान वाटपाची पद्धत	प्रस्तावास मंजूरी मिळालेनंतर जस जसे काम पुर्ण होईल त्या प्रमाणे आयआरडीपी विभागा मार्फत अनुदान आदा केले जाते.
८	अर्ज कोठे करावा अथवा अर्ज करण्यासाठी कार्यालयात कोणाला भेटावे ?	गट विकास अधिकारी पंचायत समिती आजरा
९	अर्जाबरोबर भरावयाची फी (असल्यास)	काही नाही.
१०	अन्य फी (असल्यास)	काही नाही.
११	अर्जाचा नमुना (जेथे असा नमुना ठरविलेला असेल तेथे) जर अर्ज कोऱ्या कागदावर करून भागणार असेल तर त्या अर्जदाराने किमान कोणती माहिती भरली पाहिजे, हे ही स्पष्ट करावे.	काही नाही
१२	सोबत जोडावयाची परीशिष्टे (शिफारस पत्रे / दाखले / दस्तऐवज)	अनुक्रम नंबर दोन मध्ये नमूद केले प्रमाणे सर्व दाखल्याच्या प्रति
१३	त्या परीशिष्टांचा काही विशिष्ट नमुना असलेस तो नमुना	काही नाही.
१४	कार्यवाही बदल काही तक्रार असेल, तर ती कोणाकडे करावयाची, त्या अधिकाऱ्यांचे पदनाम	गट विकास अधिकारी पंचायत समिती आजरा
१५	उपलब्ध रकमेचा तपशिल (उदाहरणार्थ, तालुका पातळी वर एवढी रक्कम, जिल्हा पातळीवर एवढी रक्कम उपलब्ध वगैरे)	केंद्र व राज्यशासना कडून प्राप्त अनुदानझालेवर जिल्हा ग्रामीण विकास यंत्रणा यांचे मार्फत पं. स. कडे वितरीत केले जाते
१६	लाभधारकांची प्रत्येक वर्षागणिक दिलेल्या नमुन्या नुसार यादी	लाभार्थी याद्या ग्रं.प. निहाय गांव पातळीवर व पं.स. कार्यालयात ठेवणेत आलेल्या आहेत.
१७	उद्दीष्ट (ठरविले असल्यास)	जिल्हा ग्रामीण विकास यंत्रणा यांचे मार्फत ठरविले जाते ते उद्दीष्ट १०९ घरकुले बांधणेच उद्दीष्ट आहे.
१८	शेरा (असल्यास)	

**पंचायत समिती आजरा येथील राजीव गांधी ग्रामिण योजना क्र. २ या सार्वजनिक प्राधिकरणातील
अनुदान वाटपाची पध्दत**

१	कार्यक्रमाचे / योजनेचे नाव	राजीव गांधी ग्रामिण योजना क्र. २
२	लाभधारकासाठी पात्रतेच्या अटी	जाक्र/कोजिग्राविय/वशि/तांत्रिक-२/१४ दिनांक १५/११/२०१४ अन्वये पूढील आदेशापर्यंत प्रस्ताव पर्यंत प्रस्ताव पाठवणेत येऊ नये असे कळवलेले आहे.
३	लाभ मिळण्यासाठी असलेल्या पुर्व अटी	वरील अनुक्रम नंबर दोन प्रमाणे
४	या योजनेचा लाभ घेण्यासाठी असलेली कार्यपद्धती	संबंधीत ग्रामपंचायती मार्फत घरकुल बांधणेसाठीचे प्रस्ताव सादर झालेनंतर त्याची छाननी करुन बँकेची पात्र अपात्र शिफारसी सह प्रस्ताव जिल्हा ग्रामीण विकास यंत्रणे कडे पाठविला जातो व तिकडून मंजूरी प्राप्त झालेवर लाभ दिला जातो.
५	पात्रता ठरविण्याचे निकष आणि कागदपत्रे	संबंधीत ग्रामपंचायतीचा ग्रामसभेचा ठराव व अनुक्रम नंबर दोन मध्ये नमूद केलेल्या बाबींची प्रमाणपत्रे
६	या योजनेतून मिळणाऱ्या लाभांचा तपशिल (अनुदान अथवा अन्य मदत दिली जात असेल, तर तो ही तपशिल द्यावा)	लाभार्थीस शासनामार्फत रक्कम रुपये ९००००/- इतके अनुदान दिले जाते त्यामध्ये लाभार्थीने स्वतःचा हिस्सा म्हणून रक्कम रुपये १००००/-
७	अनुदान वाटपाची पद्धत	बँकेमार्फत कर्ज वाटप
८	अर्ज कोठे करावा अथवा अर्ज करण्यासाठी कार्यालयात कोणाला भेटावे ?	गट विकास अधिकारी पंचायत समिती आजरा
९	अर्जाबरोबर भरावयाची फी (असल्यास)	काही नाही.
१०	अन्य फी (असल्यास)	काही नाही.
११	अर्जाचा नमुना (जेथे असा नमुना ठरविलेला असेल तेथे) जर अर्ज कोऱ्या कागदावर करुन भागणार असेल तर त्या अर्जदाराने किमान कोणती माहिती भरली पाहिजे, हे ही स्पष्ट करावे.	नमुना फॉर्म पं.स. स्तरावर उपलब्ध आहे.
१२	सोबत जोडावयाची परीशिष्टे (शिफारस पत्रे / दाखले / दस्तऐवज)	अनुक्रम नंबर दोन मध्ये नमुद केले प्रमाणे सर्व दाखल्याच्या प्रति
१३	त्या परीशिष्टांचा काही विशिष्ट नमुना असलेस तो नमुना	काही नाही.
१४	कार्यवाही बदल काही तक्रार असेल, तर ती कोणाकडे करावयाची, त्या अधिकाऱ्यांचे पदनाम	गट विकास अधिकारी पंचायत समिती आजरा
१५	उपलब्ध रकमेचा तपशिल (उदाहरणार्थ, तालुका पातळी वर एवढी रक्कम, जिल्हा पातळीवर एवढी रक्कम उपलब्ध वगैरे)	वर्षातील होणा-या व्याजाची रक्कम शासना कडून प्राप्त अनुदान जिल्हा ग्रामीण विकास यंत्रणा यांचे मार्फत वितरीत केले जाते
१६	लाभधारकांची प्रत्येक वर्षागणिक दिलेल्या नमुन्या नुसार यादी	लाभार्थी याद्या ग्रां.प. निहाय गांव पातळीवर व पं.स. कार्यालयात ठेवणेत आलेल्या आहेत.
१७	उद्दीष्ट (ठरविले असल्यास)	निरंक
१८	शेरा (असल्यास)	

**पंचायत समिती आजरा येथील समाज कल्याण विभाग या सार्वजनिक प्राधिकरणातील
अनुदान वाटपाची पध्दत**

१	कार्यक्रमाचे / योजनेचे नाव	राजर्षी शाहू घरकुल योजना २० % राखीव निधी योजना.
२	लाभधारकासाठी पात्रतेच्या अटी	१) ग्रा.पं चा ग्राम सभेचा ठराव २) जातीचा दाखला ३) रक्कम रु. ५०,०००/- आतील उत्पन्नाचा दाखला ४) स्वताच्या नावावरील मोकळ्या जागेचे घरठाण पत्रक ५) रहिवाशी दाखला
३	लाभ मिळण्यासाठी असलेल्या पुर्व अटी	वरील अनुक्रमांक दोन प्रमाणे
४	या योजनेचा लाभ घेण्यासाठी असलेली कार्यपध्दती	लाभार्थीचा अर्ज ग्रामसेवक, जिल्हा परीषद सदस्य, विस्तार अधिकारी पंचायत व गट विकास अधिकारी यांचे शिफारशीने समाजकल्याण अधिकारी यांचे कडे मंजूरीसाठी सादर केला जातो.
५	पात्रता ठरविण्याचे निकष आणि कागदपत्रे	वरील अनुक्रम नंबर दोन मध्ये नमुद केलेल्या अटींची पूर्ततेनुसार.
६	या योजनेतून मिळणाऱ्या लाभांचा तपशिल (अनुदान अथवा अन्य मदत दिली जात असेल, तर तो ही तपशिल द्यावा)	लाभार्थीस जिल्हा परीषदे कडील २० % राखीव निधी मधून रक्कम रुपये ४०,००० /- अनुदान दिले जाते.
७	अनुदान वाटपाची पध्दत	लाभार्थीची निवड झालेनंतर घराचे काम सुरु करणेसाठी ग्राम पंचायत मार्फत पहिला हप्ता रक्कम रुपये ३०,०००/- दिला जातो व त्यानंतर घरबांधून पुर्ण झाले नंतर उर्वरीत रक्कम आदा केले जाते.
८	अर्ज कोठे करावा अथवा अर्ज करण्यासाठी कार्यालयात कोणाला भेटावे ?	वरील अनुक्रम नंबर ४ मध्ये नमुद केलेल्या मार्गाने.
९	अर्जाबरोबर भरावयाची फी (असल्यास)	काही नाही.
१०	अन्य फी (असल्यास)	काही नाही.
११	अर्जाचा नमुना (जेथे असा नमुना ठरविलेला असेल तेथे) जर अर्ज कोऱ्या कागदावर करुन भागणार असेल तर त्या अर्जदाराने किमान कोणती माहिती भरली पाहिजे, हे ही स्पष्ट करावे.	पंचायत समिती आजरा येथील समाजकल्याण विभागाकडे उपलब्ध आहे.
१२	सोबत जोडावयाची परीशिष्टे (शिफारस पत्रे / दाखले / दस्तऐवज)	जिल्हा परीषद सदस्य यांची शिफारस.
१३	त्या परीशिष्टांचा काही विशिष्ट नमुना असलेस तो नमुना	काही नाही.
१४	कार्यवाही बदल काही तक्रार असेल, तर ती कोणाकडे करावयाची, त्या अधिकाऱ्यांचे पदनाम	गट विकास अधिकारी पंचायत समिती आजरा
१५	उपलब्ध रकमेचा तपशिल (उदाहरणार्थ, तालुका पातळी वर एवढी रक्कम, जिल्हा पातळीवर एवढी रक्कम उपलब्ध वगैरे)	रक्कम रु. १,६०,०००/-
१६	लाभधारकांची प्रत्येक वर्षागणिक दिलेल्या नमुन्या नुसार यादी	यादी समाज कल्याण विभाग पं.स. येथे उपलब्ध आहे.
१७	उद्दीष्ट (ठरविले असल्यास)	जिल्हास्तरावर निश्चीत केले जाते. ०४ घरे मंजूर.
१८	शेरा (असल्यास)	

**पंचायत समिती आजरा येथील समाज कल्याण विभाग या सार्वजनिक प्राधिकरणातील
अनुदान वाटपाची पध्दत**

१	कार्यक्रमाचे / योजनेचे नाव	२० % राखीव निधीमधून शिलाई मशीन देणे.
२	लाभधारकासाठी पात्रतेच्या अटी	लाभार्थीस शिवणकाम येत असले बाबत टेलरींग प्रशिक्षण संस्था / टेलर यांचे प्रमाणपत्र सत्य प्रत जातीचा दाखला व रुपये ५०,००० /- चा तलाठी / तहसिलदार / प्रांत यांचा असावा. (या पैकी एक)
३	लाभ मिळण्यासाठी असलेल्या पुर्व अटी	लाभार्थी मागास वर्गीय असावा. लाभार्थीस शिवणकाम येत असले बाबत टेलरींग प्रशिक्षण संस्था / टेलर यांचे प्रमाणपत्र सत्य प्रत. लाभार्थीने या पुर्वी या योजनेचा लाभ घेतलेला नसावा.
४	या योजनेचा लाभ घेण्यासाठी असलेली कार्यपद्धती	लाभार्थीचा अर्ज जिल्हा परीषद सदस्यांचे शिफारशीने गट विकास अधिकारी यांचे मार्फत समाज कल्याण अधिकारी जिल्हा परीषद कोल्हापुर यांचे कडे मंजूरीस सादर केला जातो व पं.स. स्तरावरील पंचायत समिती सदस्य शिफारसी ने गट विकास अधिकारीकडे मंजूरीस सादर.
५	पात्रता ठरविण्याचे निकष आणि कागदपत्रे	वरील अनुक्रम नंबर दोन प्रमाणे
६	या योजनेतून मिळणाऱ्या लाभांचा तपशिल (अनुदान अथवा अन्य मदत दिली जात असेल, तर तो ही तपशिल द्यावा)	पिको फॉल मशीन दिले जाते.
७	अनुदान वाटपाची पद्धत	पंचायत समिती मार्फत.
८	अर्ज कोठे करावा अथवा अर्ज करण्यासाठी कार्यालयात कोणाला भेटावे ?	लाभार्थीचा अर्ज जिल्हा परीषद सदस्यांचे शिफारशीने गट विकास अधिकारी यांचे मार्फत समाज कल्याण अधिकारी जिल्हा परीषद कोल्हापुर यांचे कडे पं.स.स्तरावरील ग.वि.अ.आजरा कडे
९	अर्जाबरोबर भरावयाची फी (असल्यास)	काही नाही.
१०	अन्य फी (असल्यास)	काही नाही.
११	अर्जाचा नमुना (जेथे असा नमुना ठरविलेला असेल तेथे) जर अर्ज कोऱ्या कागदावर करुन भागणार असेल तर त्या अर्जदाराने किमान कोणती माहिती भरली पाहिजे, हे ही स्पष्ट करावे.	पंचायत समिती आजरा येथील समाजकल्याण विभागाकडे उपलब्ध आहे.
१२	सोबत जोडावयाची परीशिष्टे (शिफारस पत्रे / दाखले / दस्तऐवज)	जिल्हा परीषद सदस्य यांची शिफारस. पंचायत समितीस पं.स.सदस्या शिफारस
१३	त्या परीशिष्टांचा काही विशिष्ट नमुना असलेस तो नमुना	काही नाही.
१४	कार्यवाही बदल काही तक्रार असेल, तर ती कोणाकडे करावयाची, त्या अधिकाऱ्यांचे पदनाम	गट विकास अधिकारी पंचायत समिती आजरा
१५	उपलब्ध रकमेचा तपशिल (उदाहरणार्थ, तालुका पातळी वर एवढी रक्कम, जिल्हा पातळीवर एवढी रक्कम उपलब्ध वगैरे)	--
१६	लाभधारकांची प्रत्येक वर्षागणिक दिलेल्या नमुन्या नुसार यादी	यादी समाज कल्याण विभाग पं.स. येथे उपलब्ध आहे.
१७	उद्दीष्ट (ठरविले असल्यास)	पं. स. - / जि.प. -
१८	शेरा (असल्यास)	

**पंचायत समिती आजरा येथील समाज कल्याण विभाग या सार्वजनिक प्राधिकरणातील
अनुदान वाटपाची पध्दत**

१	कार्यक्रमाचे / योजनेचे नाव	मागास वर्गीय महिलांना सौर कंदिल पुरविणे.
२	लाभधारकासाठी पात्रतेच्या अटी	लाभार्थी मागास वर्गीय असावा.लाभार्थीचे वार्षिक उत्पन्न रुपये ५०,००० /- चे आत असावे. रहिवासी दाखला
३	लाभ मिळण्यासाठी असलेल्या पुर्व अटी	वरील अनुक्रम नंबर दोन प्रमाणे
४	या योजनेचा लाभ घेण्यासाठी असलेली कार्यपद्धती	लाभार्थीचा अर्ज गट विकास अधिकारी यांचे कडे.
५	पात्रता ठरविण्याचे निकष आणि कागदपत्रे	जातीचा दाखला व रुपये ५०,००० /- चा तलाठी / तहसिलदार / प्रांत यांचा असावा. (या पैकी एक)
६	या योजनेतून मिळणाऱ्या लाभांचा तपशिल (अनुदान अथवा अन्य मदत दिली जात असेल, तर तो ही तपशिल द्यावा)	सौर उर्जा कंदील मोफत पुरविला जातो.
७	अनुदान वाटपाची पद्धत	पंचायत समिती मार्फत.
८	अर्ज कोठे करावा अथवा अर्ज करण्यासाठी कार्यालयात कोणाला भेटावे ?	लाभार्थीचा अर्ज गट विकास अधिकारी यांचे कडे.
९	अर्जाबरोबर भरावयाची फी (असल्यास)	काही नाही.
१०	अन्य फी (असल्यास)	काही नाही.
११	अर्जाचा नमुना (जेथे असा नमुना ठरविलेला असेल तेथे) जर अर्ज कोऱ्या कागदावर करुन भागणार असेल तर त्या अर्जदाराने किमान कोणती माहिती भरली पाहिजे, हे ही स्पष्ट करावे.	पंचायत समिती आजरा येथील समाजकल्याण विभागाकडे उपलब्ध आहे.
१२	सोबत जोडावयाची परीशिष्टे (शिफारस पत्रे / दाखले / दस्तऐवज)	
१३	त्या परीशिष्टांचा काही विशिष्ट नमुना असलेस तो नमुना	काही नाही.
१४	कार्यवाही बदल काही तक्रार असेल, तर ती कोणाकडे करावयाची, त्या अधिकाऱ्यांचे पदनाम	गट विकास अधिकारी पंचायत समिती आजरा
१५	उपलब्ध रकमेचा तपशिल (उदाहरणार्थ, तालुका पातळी वर एवढी रक्कम, जिल्हा पातळीवर एवढी रक्कम उपलब्ध वगैरे)	--
१६	लाभधारकांची प्रत्येक वर्षागणिक दिलेल्या नमुन्या नुसार यादी	यादी समाज कल्याण विभाग पं.स. येथे उपलब्ध आहे.
१७	उद्दीष्ट (ठरविले असल्यास)	पं.स. / जि.प.
१८	शेरा (असल्यास)	

**पंचायत समिती आजरा येथील समाज कल्याण विभाग या सार्वजनिक प्राधिकरणातील
अनुदान वाटपाची पध्दत**

१	कार्यक्रमाचे / योजनेचे नाव	महाराष्ट्र सुवर्ण महोत्सवी ग्रामीण दलित वस्ती पाणीपुरवठा व स्वच्छता योजनेंतर्गत ग्रामीण भागातील अनु.जाती व नवबौध्द घटकातील कुटूंबाना वैयक्तिक नळ जोडणी व शौचालय बांधकाम करणे.
२	लाभधारकासाठी पात्रतेच्या अटी	अनु.जाती व नवबौध्द घटकातील असल्याचे संबंधित ग्रामपंचायतीचे प्रमाणपत्र सदर लाभार्थीस वरील योजनेचा लाभ देणेस हरकत नसले बाबत ग्राम सभेचा ठराव नंबर व दिनांक., यापुर्वी लाभ घेतला नसले बाबत ग्रामसेवक यांचा दाखला., वैयक्तिक शौचालय बांधणेसाठी स्व:तची जागा असलेला असेस मॅटचा उतारा
३	लाभ मिळण्यासाठी असलेल्या पुर्व अटी	वरील अनुक्रम नंबर दोन प्रमाणे
४	या योजनेचा लाभ घेण्यासाठी असलेली कार्यपद्धती	संबंधित योजना घेण्याबाबत संबंधित ग्रामपंचायतीचा ठराव,सर्व कुटूंबे अनुसूचित जाती व नवबौध्द घटकामधील असल्याचे संबंधित ग्रामपंचायतीचे प्रमाणपत्र व या योजनेसाठी भरावयाची लोकवर्गणी बँक खात्यात जोडण्यास तयार असल्याबाबतचा ठराव जोडणे आवश्यक आहे.
५	पात्रता ठरविण्याचे निकष आणि कागदपत्रे	अनु.जाती व नवबौध्द घटकातील असल्याचे संबंधित ग्रामपंचायतीचे प्रमाणपत्र सदर लाभार्थीस वरील योजनेचा लाभ देणेस हरकत नसले बाबत ग्राम सभेचा ठराव नंबर व दिनांक., यापुर्वी लाभ घेतला नसले बाबत ग्रामसेवक यांचा दाखला., वैयक्तिक शौचालय बांधणेसाठी स्व:तची जागा असलेला असेस मॅटचा उतारा
६	या योजनेतून मिळणाऱ्या लाभांचा तपशिल (अनुदान अथवा अन्य मदत दिली जात असेल, तर तो ही तपशिल द्यावा)	रक्कम रुपये १०,४५०/- इतके अनुदान दिले जाते.
७	अनुदान वाटपाची पद्धत	पंचायत समिती मार्फत.
८	अर्ज कोठे करावा अथवा अर्ज करण्यासाठी कार्यालयात कोणाला भेटावे ?	गाव स्तरावर प्रशासकीय मान्यतेनंतर तांत्रिक मान्यतेसाठी सदर प्रस्ताव ग्रामीण पाणीपुरवठा उपविभागाकडे जरूर त्या कागदपत्रासह पाठवावेत.
९	अर्जाबरोबर भरावयाची फी (असल्यास)	काही नाही.
१०	अन्य फी (असल्यास)	काही नाही.
११	अर्जाचा नमुना (जेथे असा नमुना ठरविलेला असेल तेथे) जर अर्ज कोऱ्या कागदावर करुन भागणार असेल तर त्या अर्जदाराने किमान कोणती माहिती भरली पाहीजे, हे ही स्पष्ट करावे.	गाव स्तरावर प्रशासकीय मान्यतेनंतर तांत्रिक मान्यतेसाठी सदर प्रस्ताव ग्रामीण पाणीपुरवठा उपविभागाकडे जरूर त्या कागदपत्रासह पाठवावेत.
१२	सोबत जोडावयाची परीशिष्टे (शिफारस पत्रे / दाखले / दस्तऐवज)	अ.नं. ५ नुसार
१३	त्या परीशिष्टांचा काही विशिष्ट नमुना असलेस तो नमुना	काही नाही.
१४	कार्यवाही बदल काही तक्रार असेल, तर ती कोणाकडे करावयाची, त्या अधिकाऱ्यांचे पदनाम	गट विकास अधिकारी पंचायत समिती आजरा
१५	उपलब्ध रकमेचा तपशिल (उदाहरणार्थ, तालुका पातळी वर एवढी रक्कम, जिल्हा पातळीवर एवढी रक्कम उपलब्ध वगैरे)	०/-
१६	लाभधारकांची प्रत्येक वर्षागणिक दिलेल्या नमुन्या नुसार यादी	०/-
१७	उद्दीष्ट (ठरविले असल्यास)	०/-

पंचायत समिती आजरा
कलम ४ (१) (b) (xii) नमुना ख

या सार्वजनिक प्राधिकरणातील अनुदान वाटप कार्यक्रमातील लाभार्थींचा तपशिल

अ. नं.	योजनेचे संपुर्ण नाव व पत्ता	लाभार्थी यादी
१	राष्ट्रीय बायोगॅस विकास योजना	लाभार्थी यादी पं.स.स्तरावर उपलब्ध आहेत.
२	औजारे व आयुध्ये वाटप योजना	लाभार्थी यादी पं.स.स्तरावर उपलब्ध आहेत.
३	निविष्ठा वाटप	लाभार्थी यादी पं.स.स्तरावर उपलब्ध आहेत.
४	बचत गट स्थापन करणे	लाभार्थी यादी पं.स.स्तरावर उपलब्ध आहेत.
५	दारिद्र्य रेषेखालील मागास वर्गीयास वैयक्तिक लाभाची प्रकरणे.	लाभार्थी यादी पं.स.स्तरावर उपलब्ध आहेत.
६	इंदिरा आवास योजना (नविन घरकुले)	लाभार्थी यादी पं.स.स्तरावर उपलब्ध आहेत.
७	राजीव गांधी ग्रामिण योजना क्र. २	लाभार्थी यादी पं.स.स्तरावर उपलब्ध आहेत.
८	राजर्षी शाहू घरकुल योजना २० % राखीव निधी योजना.	लाभार्थी यादी पं.स.स्तरावर उपलब्ध आहेत.
९	२० % राखीव निधीमधून शिलाई मशीन देणे.	लाभार्थी यादी पं.स.स्तरावर उपलब्ध आहेत.
१०	मागास वर्गीय महिलांना सौर कंदिल पुरविणे.	लाभार्थी यादी पं.स.स्तरावर उपलब्ध आहेत.

पंचायत समिती आजरा
कलम ४ (१) (ब) नमुना (xiii)

पंचायत समिती आजरा या सार्वजनिक प्राधिकरणातून कोणतीही सवलत, परवाना अथवा अधिकार पत्र मिळालेल्या लाभार्थीचा तपशिल

अ.क्रं	परवाना धारकाचे नांव	परवाना क्रमांक	परवाना दिल्याची तारीख	किती काळासाठी वैद्य	सर्व सामान्य अटी	परवाना तपशिल
निरंक						

पंचायत समिती आजरा

कलम ४ (१) (b) (xiv)

पंचायत समिती आजरा या सार्वजनिक प्राधिकरणात इलेक्ट्रॉनिक स्वरूपात उपलब्ध असलेली माहिती.

अ.नं.	दस्तऐवजधारणी नोंदवहीचा प्रकार	विषय	कोणत्या प्रकारच्या इलेक्ट्रॉनिक स्वरूपात माहिती साठविलेली आहे.	हि माहिती ताब्यात असलेल्या व्यक्तीचे नांव.
१	आस्थापना विषयक १ ते १७ बाबींचा मासिक अहवाल	आस्थापना विषयक बाबी	संगणक माहिती	श्री. ए. एम. सोनवणे कनि.सहा
२	पंचायत समिती सभा कामकाज	पं.स. मासिक सभा कार्यवृत्तांत	संगणक माहिती	श्री. एस. एल. कांबळे वरि.सहा.
३	कर्मचारी आस्थापना - १	आस्थापना बाबी	संगणक माहिती	श्री. एस. जे. गुरव कनि सहा.
४	ग्रामसेवक आस्थापना - २	ग्राम सेवक आस्थापना बाबी	संगणक माहिती	श्री. एम. वाय. नाईक कनि.सहा
५	लॉगबुक,स्टॉक बुक नोंदवहया	सादिल व जीप दुरुस्ती	संगणक माहिती	श्री. पी. व्ही. पाटील कनि.सहा.
६	आवक,जावक ,टपाल विभाग नोंदवहया	बारनिशी पत्रव्यवहार	संगणक माहिती	श्री. एस.डी. जाधव वरि.सहा.
७	समाज कल्याण योजना नोंदवहया	समाज कल्याण योजना	संगणक माहिती	श्री.एस.ए.माने व.सहा.
८	पंचायत विभागाकडील तक्रार पत्रव्यवहार	ग्रा.पं. कडील तक्रार	संगणक माहिती	श्री. एम. बी. सरदेसाई कनि.सहा.
९	कृषि विभागाकडील योजना	कृषि कडिल योजना	संगणक माहिती	श्री.पी.बी.सरनाईक कनि.सहा.
१०	आय.आर.डी.पी. कडील नोंदवहया	MSRLM कडील कामकाज	संगणक माहिती	श्री.एल. एम. पारपोलकर कनि.सहा.
११.	महाराष्ट्र ग्रामीण रोजगार हमी योजना नोंदवहया	म.ग्रा.रो.हमी. योजना	संगणक माहिती	श्री. के. पी. धारवे कनि.सहा.

एकात्मिक बाल विकास अधिकारी

अ.नं.	दस्तऐवजधारणी नोंदवहीचा प्रकार	विषय	कोणत्या प्रकारच्या इलेक्ट्रॉनिक स्वरूपात माहिती साठविलेली आहे.	हि माहिती ताब्यात असलेल्या व्यक्तीचे नांव.
१	अंगणवाडी सेविका/मदतनीस मानधन,आहार	अं.वाडी सेविका/मदतनीस मानधन आहार विषयक बाबी	संगणक माहिती	श्री.एम.व्ही.माने,व.सहा
२	आस्थापना विषयक कामकाज	आस्थापना विषयक बाबी	संगणक माहिती	श्री.एस.ए.सकट कनि.सहा.

आरोग्य विभाग

अ.नं.	दस्तऐवजधारणी नोंदवहीचा प्रकार	विषय	कोणत्या प्रकारच्या इलेक्ट्रॉनिक स्वरूपात माहिती साठविलेली आहे.	हि माहिती ताब्यात असलेल्या व्यक्तीचे नांव.
१	आस्थापना विषयक कामकाज	आस्थापना विषयक बाबी	संगणक माहिती	श्री. आर. आर. माडभगत

बांधकाम विभाग

अ.नं.	दस्तऐवजधारणी नोंदवहीचा प्रकार	विषय	कोणत्या प्रकारच्या इलेक्ट्रॉनिक स्वरूपात माहिती साठविलेली आहे.	हि माहिती ताब्यात असलेल्या व्यक्तीचे नांव.
१	आस्थापना विषयक कामकाज	आस्थापना विषयक बाबी	संगणक माहिती	श्री.ए.व्ही.जाधव

ग्रामिण पाणी पुरवठा विभाग

अ.नं.	दस्तऐवजधारणी नोंदवहीचा प्रकार	विषय	कोणत्या प्रकारच्या इलेक्ट्रॉनिक स्वरूपात माहिती साठविलेली आहे.	हि माहिती ताब्यात असलेल्या व्यक्तीचे नांव.
१	माहिती अधिकार, ऑडीट	माहिती अधिकार, ऑडीट विषयक बाबी	संगणक माहिती	श्री. आय.एफ.मकानदार
२	कर्मचारी आस्थापना	आस्थापना बाबी	संगणक माहिती	श्री. टी.एस.पाटील
३	टपाल, भांडार व दलीत वस्ती शौचालय.	टपाल, भांडार व दलीत वस्ती सौचाल.	संगणक माहिती	श्रीम. टी.अ.शर्मा

शिक्षण विभाग

अ.नं.	दस्तऐवजधारणी नोंदवहीचा प्रकार	विषय	कोणत्या प्रकारच्या इलेक्ट्रॉनिक स्वरूपात माहिती साठविलेली आहे.	हि माहिती ताब्यात असलेल्या व्यक्तीचे नांव.
१	कर्मचारी आस्थापना	कर्मचारी आस्थापना	संगणक माहिती	श्री. व्ही.एम.सुतार
२	शालेय पोषण आहार, शिष्यवृत्ती	शालेय पोषण आहार, शिष्यवृत्ती	संगणक माहिती	श्री. व्ही.एम.सुतार
३	शिक्षक आस्थापना	शिक्षक आस्थापना	संगणक माहिती	श्री. व्ही.एम.सुतार

पंचायत समिती आजरा
कलम ४ (१) (b) (xv)

**पंचायत समिती आजरा या सार्वजनिक प्राधिकरणात उपलब्ध असलेली माहिती नागरिकांना पुरविणेसाठी
उपलब्ध असलेल्या सुविधा**

सुविधांचा प्रकार -

- | | |
|--|--|
| १) जनतेसाठी राखून ठेवलेल्या भेटीच्या वेळेसंबंधीची माहिती | - सकाळी ९.४५ ते सायं. ५.४५ |
| २) अभिलेख तपासणी साठी उपलब्ध सुविधांची माहिती | - स्वतंत्र अभिलेख कक्ष आहे. |
| ३) सुचना फलकाची माहिती | - सुचना फलक कार्यालयात लावला आहे. |
| ४) तक्रारी बाबत माहिती | - स्वतंत्र तक्रार पेटी ठेवणेत आलेली आहे. |

अ.क्र.	उपलब्ध सुविधा	वेळ	कार्यपध्दती	स्थान	जबाबदार व्यक्ती
१	अभिलेख कक्ष	९.४५ ते ०५.४५	अभिलेख जतन व देखभाल करून मागणी प्रमाणे उपलब्ध करणे	स्वतंत्र कक्ष आहे.	संबंधीत विभाग कर्मचारी

पंचायत समिती आजरा

कलम ४(१) (b)(xvi)

पंचायत समिती आजरा या सार्वजनिक प्राधिकरणाच्या अख्यत्यारितील माहिती संदर्भात माहिती अधिकारी, सहा.माहिती अधिकारी आणि अपिलिय प्राधिकारी यांची तपशिल वार माहिती.

क

माहिती अधिकारी

अ. क्र.	माहिती अधिका-याचे नाव	अधिकार पद	माहिती अधिकारी म्हणून त्याची कार्यकक्षा	संपुर्ण पत्ता/दुरध्वनी क्रमांक	ई-मेल आयडी. (या कायद्यापुरता च)	अपिलीय प्राधिकारी
तालुका स्तर						
१	श्री.सी.डी.कोळी	कक्ष अधिकारी	प्रशासन/ आस्थापना	पंचायत समिती आजरा ०२३२३-२४६१२७	-	श्री. एस. व्ही. केळकर, गट विकास अधिकारी - वर्ग-१ पंचायत समिती आजरा
२	श्री.सौ.एस.टी. सोलणकर	सहा.लेखाधिकारी	अर्थ विभाग	पंचायत समिती आजरा ०२३२३-२४४८९०	-	
३	श्री.पी. जी. चव्हाण	वि.अ.पंचायत/ समाज कल्याण	पंचायत विभाग	पंचायत समिती आजरा ०२३२३-२४६१२७	-	श्री. एस. एस. भोसले सहाय्यक गट विकास अधिकारी पंचायत समिती आजरा
४	श्री. डी. डी. माळी	वि.अ.पंचायत/ समाज कल्याण	पंचायत विभाग	पंचायत समिती आजरा ०२३२३-२४६१२७	-	
५	सौ.एस. आर. नरवाडकर	एकात्मिक बाल विकास प्रकल्प अधिकारी	एकात्मिक बाल विकास विभाग	एकात्मिक बाल विकास प्रकल्प कार्यालय पंचायत समिती आजरा ०२३२३-२४६४६१	-	
६	श्री. बी.सी. गुरव	प्रभारी गट शिक्षणाधिकारी	शिक्षण विभाग	शिक्षण विभाग पंचायत समिती आजरा ०२३२३-२४६०६२	-	श्री. एस. व्ही. केळकर, गट विकास अधिकारी - वर्ग-१ पंचायत समिती आजरा
८	श्री.आर.आर हंपीहोळी	उप अभियंता बांधाकाम	बांधकाम विभाग	उप अभियंता बांधकाम पंचायत समिती आजरा ०२३२३-२४४१९६	-	
९	श्री. पी. एस. साठे	उप अभियंता ग्रापापु	ग्रापापू विभाग	उप अभियंता ग्रापापु पंचायत समिती आजरा ०२३२३-२४६१२७	-	
१०	श्री.एस.एस.भोकरे	कृषि अधिकारी (विद्ययो)	कृषि विभाग	पंचायत समिती आजरा ०२३२७-२४६१२७	-	श्री. एस. एस. भोसले सहाय्यक गट विकास अधिकारी पंचायत समिती आजरा
११.	श्री.एस.आर. खोराटे	कृषि अधिकारी (जनरल)	कृषि विभाग	पंचायत समिती आजरा ०२३२७-२४६१२७	-	

अ. क्र.	माहिती अधिका-याचे नाव	अधिकार पद	माहिती अधिकारी म्हणून त्याची कार्यकक्षा	संपुर्ण पत्ता/दुरध्वनी क्रमांक	ई-मेल आयडी. (या कायद्या पुरताच)	अपिलीय प्राधिकारी
१२	श्री. डॉ. एम.व्ही.अथणी	तालुका वैद्यकिय अधिकारी(प्रभारी)	आरोग्य विभाग	तालुका वैद्यकिय अधिकारी कार्यालय पंचायत समिती आजरा ०२३२३-२४४०३७	-	श्री. एस. व्ही. केळकर, गट विकास अधिकारी - वर्ग-१ पंचायत समिती आजरा
१३	डॉ. पी. डी. ढेकळे	पशुधन विकास अधिकारी (विस्तार)	आजरा तालूका	पंचायत समिती आजरा ०२३२३-२४६८२२	-	श्री. एस. एस. भोसले सहाय्यक गट विकास अधिकारी पंचायत समिती आजरा
१४	श्री. एस. एस. वाळके	विस्तार अधिकारी आय.आर.डी.पी.	सांखिकी अधिकारी	पंचायत समिती आजरा ०२३२३-२४६८२२	-	श्री. एस. व्ही. केळकर, गट विकास अधिकारी - वर्ग-१ पंचायत समिती आजरा
ग्रामस्तर - प्रा.आ.केंद्रे						
१५	डॉ.एस.एम.पाटणे	वरि. वैद्य . अधि	प्रा.आ.केंद्र वाटंगी	प्रा.आ.केंद्र वाटंगी ता.आजरा	-	श्री. डॉ. एम.व्ही.अथणी तालुका वैद्यकिय अधिकारी(प्रभारी) पंचायत समिती आजरा
१६	डॉ. श्रीम. तौकरी	वरि. वैद्य . अधि	प्रा.आ.केंद्र उत्तुर	प्रा.आ.केंद्र उत्तुर ता.आजरा	-	
१७	डॉ.आर.जी.गुरव	वरि. वैद्य . अधि	प्रा.आ.केंद्र मलिग्रे	प्रा.आ.केंद्र मलिग्रे ता.आजरा	-	
१८	डॉ.व्ही.जी.हात्तळगी	वरि. वैद्य . अधि	प्रा.आ.केंद्र भादवण	प्रा.आ.केंद्र भादवण ता.आजरा	-	
ग्रामस्तर - पशुवैद्यकिय दवाखाने						
१९	डॉ. पी. डी. ढेकळे	पशुधन विकास अधिकारी	पशुवैद्यकिय दवाखाना आजरा	पशुवैद्यकिय दवाखाना आजरा ता.आजरा	-	श्री. एस. एस. भोसले सहाय्यक गट विकास अधिकारी पंचायत समिती आजरा
२०	श्री.डॉ.एस.एल.सोनोने	पशुधन विकास अधिकारी	पशुवैद्यकिय दवाखाना उत्तुर	पशुवैद्यकिय दवाखाना उत्तुर ता.आजरा	-	
२१	श्री.डॉ.एस.एल.सोनोने	प्रभारी पशुधन विकास अधिकारी	पशुवैद्यकिय दवाखाना मलिग्रे	पशुवैद्यकिय दवाखाना मलिग्रे ता.आजरा	-	
२२	श्री.डॉ.जे.जी.सपकाळ	पशुधन विकास अधिकारी	पशुवैद्यकिय दवाखाना भादवण	पशुवैद्यकिय दवाखाना भादवण ता.आजरा	-	
२३	श्री.डॉ.एम. एस. शिंदे	पशुधन विकास अधिकारी	पशुवैद्यकिय दवाखाना गवसे	पशुवैद्यकिय दवाखाना गवसे ता.आजरा	-	

अ. क्र.	माहिती अधिका-याचे नांव	अधिकार पद	माहिती अधिकारी म्हणून त्याची कार्यकक्षा	संपुर्ण पत्ता/दुरध्वनी क्रमांक	आयडी. (या कायद्या पुरताच)	अपिलीय प्राधिकारी
२४	श्री.टि.के.पाटील	पशुधन पर्यवेक्षक	पशुवैद्यकिय दवाखाना पेरणोली	पशुवैद्यकिय दवाखाना पेरणोली ता.आजरा	-	श्री.डॉ. पी डी ढेकळे पशुधन विकास अधिकारी (विस्तार)
२५	श्री.ऐ. टी. पाटील	पशुधन पर्यवेक्षक	पशुवैद्यकिय दवाखाना पोळगाव	पशुवैद्यकिय दवाखाना पोळगाव ता.आजरा	-	पंचायत समिती आजरा
२६	श्री.एन.व्ही.कुट्टे	पशुधन पर्यवेक्षक	पशुवैद्यकिय दवाखाना वाटंगी	पशुवैद्यकिय दवाखाना वाटंगी ता.आजरा	-	श्री.डॉ. पी डी ढेकळे पशुधन विकास अधिकारी (विस्तार)
२७	श्री.एस.बी.ढोकरे	पशुधन पर्यवेक्षक	पशुवैद्यकिय दवाखाना महागोंड	पशुवैद्यकिय दवाखाना महागोंड ता.आजरा	-	पंचायत समिती आजरा

अ. क्र.	माहिती अधिका-याचे नाव	अधिकार पद	माहिती अधिकारी म्हणून त्याची कार्यक्षेत्र	संपुर्ण पत्ता/ दुरध्वनी क्रमांक	ई-मेल आयडी. (या कायद्या पुरताच)	अपिलीय प्राधिकारी
२८	श्री.राजेंद्र यलगोंडा नुल्ले	ग्रा.वि.अ.	उत्तूर	९८२२५८५५३७	-	वि.अ.(पंचायत) पं.स.आजरा
२९	श्री. राजाराम बयाजी दडीकर	ग्रा.वि.अ.	आजरा	९८८१४०८२४०	-	वि.अ.(पंचायत) पं.स.आजरा
३०	श्री. दयानंद नारायण मोटुरे	ग्रा वि अ	बहिरेवाडी	९४२११३३१५३	-	वि.अ.(पंचायत) पं.स.आजरा
३१	श्री राजाराम सुभाना घेवडे	ग्रामसेवक	गजरगांव	९६८९९८९१४७	-	वि.अ.(पंचायत) पं.स.आजरा
३२	श्री. मारुती विठोबा दोरूगडे	ग्रामसेवक	मुमेवाडी / मडिलगे	८३९०७३०७८२	-	वि.अ.(पंचायत) पं.स.आजरा
३३	श्री गणपती कृष्णा हरेर	ग्रामसेवक	पं.स.आजरा	९४०५७०२१६६	-	वि.अ.(पंचायत) पं.स.आजरा
३४	श्री मोहन शेकबा कांबळे	ग्रामसेवक	होणेवाडी	७८७५०९४५५३	-	वि.अ.(पंचायत) पं.स.आजरा
३५	श्री रंगराव गोविंद बोंडके	ग्रामसेवक	महागोंड	९४०५२७९१८५	-	वि.अ.(पंचायत) पं.स.आजरा
३६	श्री विकास रामचंद्र गंधवाले	ग्रामसेवक	कोळींद्रे	९४२३८२५४३०	-	वि.अ.(पंचायत) पं.स.आजरा
३७	श्री.गुरुदत्त दिनकर देशपांडे	ग्रामसेवक	मासेवाडी	९४०३४५२५६३	-	वि.अ.(पंचायत) पं.स.आजरा
३८	श्री. सुनिल लक्ष्मण जाधव	ग्रामसेवक	चिमणे /चव्हाणवाडी /	९९२३०३३१०६	-	वि.अ.(पंचायत) पं.स.आजरा
३९	श्रीम.पवित्रा विठल नाईक	ग्रामसेवक	कानोली	९४२३८३३७२४	-	वि.अ.(पंचायत) पं.स.आजरा
४०	श्री. अंकुश रामचंद्र पाटील	ग्रामसेवक	कोवाडे	९१५८९६१७२९	-	वि.अ.(पंचायत) पं.स.आजरा
४१	श्री. लिंगेश्वर इश्वराप्पा पापरकर	ग्रामसेवक	दाभिल	७०३८८८१९६१	-	वि.अ.(पंचायत) पं.स.आजरा
४२	श्री. दिपक ज्ञानेश्वर भोंडे	ग्रामसेवक	पोळगांव	९४२३२८५७०५	-	वि.अ.(पंचायत) पं.स.आजरा
४३	श्रीम. कविता संपतराव चव्हाण	ग्रामसेवक	खोराटवाडी/भादवणवाडी	९६०४८१९६७६	-	वि.अ.(पंचायत) पं.स.आजरा
४४	श्री. कुंडलिक श्रीपती चव्हाण	ग्रामसेवक	भादवण	९७६३४७५२३६	-	वि.अ.(पंचायत) पं.स.आजरा
४५	श्रीमती कांचन सातापा चव्हाण	ग्रामसेवक	सुलगांव / चांदेवाडी	७५०७६४८३८०	-	वि.अ.(पंचायत) पं.स.आजरा
४६	श्रीम सुजाता किशोर पाटील	ग्रामसेवक	सरंबळवाडी	८८८८८१८५६५	-	वि.अ.(पंचायत) पं.स.आजरा
४७	श्रीम. चंद्रकला सदाशिव केसरकर	ग्रामसेवक	सोहाळे	९६३७३५१५६२	-	वि.अ.(पंचायत) पं.स.आजरा
४८	श्री. राजेंद्र नागेश सांगावे	ग्रामसेवक	वाटंगी	९५५२३२८४०७	-	वि.अ.(पंचायत) पं.स.आजरा
४९	श्रीम प्रियांका बाळकृष्ण भापकर	ग्रामसेवक	कितवडे	९९२२६७९२१७	-	वि.अ.(पंचायत) पं.स.आजरा
५०	श्रीम. रंजना भिमराव चौगुले	ग्रामसेवक	मुरुडे	८००७०९८०६१	-	वि.अ.(पंचायत) पं.स.आजरा
५१	श्री. रविंद्र मारुती कांबळे	ग्रामसेवक	साळगांव / खानापूर	९९२३८३५३०६	-	वि.अ.(पंचायत) पं.स.आजरा
५२	श्रीम संजिवनी संजय गुरव	ग्रामसेवक	बुरुडे	७७९८६९७९५७	-	वि.अ.(पंचायत) पं.स.आजरा
५३	श्री. मुरलीधर पुंडलिक कुंभार	ग्रामसेवक	मलिप्रे /श्रृंगारवाडी	९८६०९०८४३०	-	वि.अ.(पंचायत) पं.स.आजरा
५४	श्री. यशवंत शिवाजी कुंभार	ग्रामसेवक	पेद्रेवाडी / हाजगोळी बु	९७६३४७१६०९	-	वि.अ.(पंचायत) पं.स.आजरा
५५	श्री. राहुल आण्णाप्पा सुतार	ग्रामसेवक	शिरसंगी	९७६६८९८९०७	-	वि.अ.(पंचायत) पं.स.आजरा
५६	श्रीम. विद्या बाळकृष्ण पाटील	ग्रामसेवक	होन्याळी / कर्पेवाडी	९०९६६०४८०३	-	वि.अ.(पंचायत) पं.स.आजरा

५७	श्री. वनाजी बडु पाटील	ग्रामसेवक	पेरणोली / हरचवडे	१७०५१७५१७७	-	वि.अ.(पंचायत) पं.स.आजरा
५८	श्री. चंद्रकांत दत्तात्रय सातपुते	ग्रामसेवक	धामणे	९६७३७४९७३०	-	वि.अ.(पंचायत) पं.स.आजरा
५९	श्री.रणजीत गणपतराव डोंगरे	ग्रामसेवक	इटे / देऊळवाडी	८८०६६२९१००	-	वि.अ.(पंचायत) पं.स.आजरा
६०	श्री. दिग्विजय सर्जेराव देसाई	ग्रामसेवक	गवसे / शेळप / पारपोली	९८८१९३६८०७	-	वि.अ.(पंचायत) पं.स.आजरा
६१	श्री.सचिन भिकाजी गुरव	ग्रामसेवक	चितळे / आवंडी	९९६०२०४३५१	-	वि.अ.(पंचायत) पं.स.आजरा
६२	श्री. रणजीत नारायण पाटील	ग्रामसेवक	लाटगांव/एरंडोळ	९४२०४५८०२३	-	वि.अ.(पंचायत) पं.स.आजरा
६३	श्री.दिपक गोविंद परिट	ग्रामसेवक	हालेवाडी	८१४९६५०७८७	-	वि.अ.(पंचायत) पं.स.आजरा
६४	श्री संदिप शिवाजी चौगले	ग्रामसेवक	वेळवट्टी / देवर्डे	७७९८२६४०५४	-	वि.अ.(पंचायत) पं.स.आजरा
६५	श्री संतोष अर्जुन कुंभार	ग्रामसेवक	सरोळी	७७७४८४८२५३	-	वि.अ.(पंचायत) पं.स.आजरा
६६	श्री. एस. ए. भगत	ग्रामसेवक	खेडे	८८८८१४६१५५	-	वि.अ.(पंचायत) पं.स.आजरा
६७	श्री विजेश दशरथ कोंडुसकर	ग्रामसेवक	हाजगोळी खु./सुळेराव	७८७५९४१५२८	-	वि.अ.(पंचायत) पं.स.आजरा
६८	श्री अजितकुमार बचाराव येलकर	ग्रामसेवक	वडकशिवाले	९९२३७३५०९३	-	वि.अ.(पंचायत) पं.स.आजरा
६९	श्री.रॉबर्ट परशराम बार्देस्कर	ग्रामसेवक	पेंढारवाडी	८६०००९४००७	-	वि.अ.(पंचायत) पं.स.आजरा
७०	श्री.संभाजी नामदेव गुरव	ग्रामसेवक	बेलेवाडी	९१५८४०६१६०	-	वि.अ.(पंचायत) पं.स.आजरा
७१	श्री.वैभव भिकाजी गुरव	ग्रामसेवक	हत्तिवडे	७५८८६२०५७४	-	वि.अ.(पंचायत) पं.स.आजरा
७२	श्री.सम्राट लक्ष्मण देसाई	ग्रामसेवक	मेंढोली	९९२२६३३५०१	-	वि.अ.(पंचायत) पं.स.आजरा
७३	श्री.ज्ञानेश्वर लिंबराज काळे	ग्रामसेवक	चाफवडे	९४२१३३१०५४	-	वि.अ.(पंचायत) पं.स.आजरा
७४	श्री.अशोक भास्कर सानप	ग्रामसेवक	मसोली/हाळोली	९४२०४२२३२२	-	वि.अ.(पंचायत) पं.स.आजरा
७५	श्री.दत्तात्रय शंकर डवरी	ग्रामसेवक	लाकुडवाडी	९४२०३९९९७६	-	वि.अ.(पंचायत) पं.स.आजरा
७६	श्री.संजय बाबुराव जाधव	ग्रामसेवक	आरदाळ	९५२७५९९२१०	-	वि.अ.(पंचायत) पं.स.आजरा
७७	श्री.अजित वसंत देसाई	ग्रामसेवक	किणे / जाधेवाडी	९४०४१०६४३९	-	वि.अ.(पंचायत) पं.स.आजरा
७८	श्री.मोतिराम बावतीस बार्देस्कर	ग्रामसेवक	का.काडगांव	९६७३२६६४९९	-	वि.अ.(पंचायत) पं.स.आजरा
७९	श्री.परशुराम पांडूरंग रावण	ग्रामसेवक	निंगुडगे	९४२१९७२९२५	-	वि.अ.(पंचायत) पं.स.आजरा
८०	श्री.सुभाष कृष्णाजी येळणे	ग्रामसेवक	वझरे/ कोरावडे	९७६७६२१६३४	-	वि.अ.(पंचायत) पं.स.आजरा
८१	श्री.महादेव गंगाराम अंबी	ग्रामसेवक	प.स.आजरा	९८६०२४७७६८	-	वि.अ.(पंचायत) पं.स.आजरा
८२	श्री.सागर धोंडिराम किरुळकर	ग्रामसेवक	सुळे	९९२१७३७४१५	-	वि.अ.(पंचायत) पं.स.आजरा
८३	श्रीम.मार्कार्णिका मधुकर कुंभार	ग्रामसेवक	देवकांडगाव	८४११०७९४४८	-	वि.अ.(पंचायत) पं.स.आजरा
८४	श्रीम. विजया बापु कुंभार	क. ग्रामसेवक	झुलपेवाडी	७८४०९७८९४७	-	वि.अ.(पंचायत) पं.स.आजरा
८५	श्रीम.दिपाली हरीदास राजगुरु	क. ग्रामसेवक	प्रशिक्षण कालावधी	९९६०२९२४१५	-	वि.अ.(पंचायत) पं.स.आजरा
८६	श्रीम.स्नेहल साहेबराव जाधव	क. ग्रामसेवक	प्रशिक्षण कालावधी	९१५६६११७२६	-	वि.अ.(पंचायत) पं.स.आजरा

पंचायत समिती आजरा

कलम ४(१) (b)(xvi)

पंचायत समिती आजरा या सार्वजनिक प्राधिकरणाच्या अख्यत्यारितील माहिती संदर्भात माहिती अधिकारी, सहा.माहिती अधिकारी आणि अपिलिय प्राधिकारी यांची तपशिल वार माहिती. सहाय्यक माहिती अधिकारी

ख

अ.क्र.	सहाय्यक माहिती अधिका-यांचे नाव	अधिकारी पद	सहाय्यक माहिती अधिकारी म्हणुन त्यांची कार्यकक्षा	संपुर्ण पत्ता व दुरध्वनी क्रमांक
१	श्री. डी. के. किल्लेदारपाटील	अधिक्षक	आजरा तालुका	पंचायत समिती आजरा ०२३२३-२४६१२७
२	श्री. एस. एस. खारगे	क.सहा.लेखा.	आजरा तालुका	पंचायत समिती आजरा ०२३१२३-२४४५०८
३	श्रीम. एम.डी.कांबळे	पर्यवेक्षिका	आजरा तालुका	एकात्मिक बाल विकास प्रकल्प कार्यालय पंचायत समिती आजरा ०२३२३-२४६४६१
४	श्री. एस.एस.चंद्रमणी	वि.अधि.शिक्षण	आजरा तालुका	शिक्षण विभाग पंचायत समिती आजरा
५	श्री. एस.व्ही.गुरव	कनिष्ठ अभियंता	आजरा तालुका	उप अभियंता बांधकाम पंचायत समिती आजरा ०२३२३-२४६१९६
६	श्री.बी.बी.गोवंदे	वि.अधि कृषि	आजरा तालुका	पंचायत समिती आजरा ०२३२३-२४६८२२
७	श्री.व्ही.ए.काटकर	वि.अधि.आरोग्य	आजरा तालुका	तालुका आरोग्य अधिकारी पंचायत समिती आजरा
८	श्री.डी.ए.मुल्लाणी	पशुधन पर्यवेक्षक	आजरा तालुका	पशुधन विकास अधिकारी पंचायत समिती आजरा
९	रिक्त	वि.अधि.उदयोग	आजरा तालुका	पंचायत समिती आजरा ०२३२३-२४६८२२
१०	डॉ. एस.एस.पाटणे	वैद्यकिय अधिकारी	प्रा.आ.केंद्र वाटंगी	प्रा.आ.केंद्र वाटंगी ता.आजरा ०२३२३-२४२७८२
११	डॉ.एम.एस.तौकरी	वैद्यकिय अधिकारी	प्रा.आ.केंद्र उत्तुर	प्रा.आ.केंद्र उत्तुर ता.आजरा ०२३२३-२५४१३७
१२	डॉ.आर.जी.गुरव	कनि.वैद्यकिय अधिकारी	प्रा.आ.केंद्र मलिग्रे	प्रा.आ.केंद्र मलिग्रे ता.आजरा ०२३२३-२३२१३५
१३	डॉ.श्रीम.व्ही.जी.हात्तळगी	कनि.वैद्यकिय अधिकारी	प्रा.आ.केंद्र भादवण	प्रा.आ.केंद्र भादवण ता.आजरा ०२३२३-२४५२२८
१४	श्री.ए.टी.पाटील	पशुधन पर्यवेक्षक	पशुधन अधि पोळगाव	पशुधन विकास अधिकारी आजरा पंचायत समिती आजरा
१५	श्री.टी.के.पाटील	पशुधन पर्यवेक्षक	पशुधन अधि पेरणोली	पशुधन विकास अधिकारी उत्तुर ता.आजरा

१६	रिक्त	पशुधन पर्यवेक्षक	पशुधन अधि. गावडी, मलिग्रे, भादवण	पशुधन विकास अधिकारी मलिग्रे ता. आजरा
१७	श्री.सी.ए.कोंडुसकर	पशुधन पर्यवेक्षक	पशुधन अधि. गवसे	पशुधन विकास अधिकारी गवसे ता. आजरा
१८	श्री.राजेंद्र यलगोंडा नुल्ले	ग्रा.वि.अ.	उत्तूर	उत्तूर ९८२२५८५५३७
१९	श्री. राजाराम बयाजी दड्डीकर	ग्रा.वि.अ.	आजरा	आजरा ९८८१४०८२४०
२०	श्री. दयानंद नारायण मोटुरे	ग्रा वि अ	बहिरेवाडी	बहिरेवाडी ९४२११३१५३
२१	श्री राजाराम सुभाना घेवडे	ग्रामसेवक	गजरगांव	गजरगांव ९६८९९८९१४७
२२	श्री. मारुती विठोबा दोरूगडे	ग्रामसेवक	मुमेवाडी / मडिलगे	मुमेवाडी / मडिलगे ८३९०७३०७८२
२३	श्री गणपती कृष्णा हरेर	ग्रामसेवक	पं.स.आजरा	पं.स.आजरा ९४०५७०२१६६
२४	श्री मोहा शेकबा कांबळे	ग्रामसेवक	होणेवाडी	होणेवाडी ७८७५०९४५५३
२५	श्री रंगराव गोविंद बोंडके	ग्रामसेवक	महागोंड	महागोंड ९४०५२७९१८५
२६	श्री विकास रामचंद्र गंधवाले	ग्रामसेवक	कोळींद्रे	कोळींद्रे ९४२३८२५४३०
२७	श्री.गुरुदत्त दाकर देशपांडे	ग्रामसेवक	मासेवाडी	मासेवाडी ९४०३४५२५६३
२८	श्री. सुनिल लक्ष्मण जाधव	ग्रामसेवक	चिमणे / चव्हाणवाडी	चिमणे / चव्हाणवाडी ९९२३०३३१०६
२९	श्रीम.पवित्रा विठल नाईक	ग्रामसेवक	कानोली	कानोली ९४२३८३३७२४
३०	श्री. अंकुश रामचंद्र पाटील	ग्रामसेवक	कोवाडे	कोवाडे ९१५८९६१७२९
३२	श्री. लिंगेश्वर इश्वराप्पा पापरकर	ग्रामसेवक	दाभिल	दाभिल ७०३८८८१९६१
३३	श्री. दिपक ज्ञाश्वर भोंडे	ग्रामसेवक	पोळगांव	पोळगांव ९४२३२८५७०५
३४	श्रीम. कविता संपतराव चव्हाण	.ग्रामसेवक	खोराटवाडी/भादवणवा डी	खोराटवाडी/भादवणवाडी ९६०४८१९६७६
३५	श्री. कुंडलिक श्रीपती चव्हाण	ग्रामसेवक	भादवण/कोरीवडे	भादवण/कोरीवडे ९७६३४७५२३६
३६	श्रीमती कांचन सातापा चव्हाण	ग्रामसेवक	सुलगांव / चांदेवाडी	सुलगांव / चांदेवाडी ७५०७६४८३८०
३७	श्रीम सुजाता किशोर पाटील	ग्रामसेवक	सरंबळवाडी	सरंबळवाडी ८८८८८१८५६५

३८	श्री. चंद्रकांत सखलिन केसरकर	ग्रामसेवक	सोहाळे	सोहाळे ९६३७३५१५६२
३९	श्री. राजेंद्र नागेश सांगावे	ग्रामसेवक	वाटंगी	वाटंगी, ९५५२३२८४०७
४०	श्रीम प्रियांका बाळकृष्ण भापकर	ग्रामसेवक	किटवडे	किटवडे ९९२२६७९२१७
४१	श्रीम. रंजाा भिमराव चौगुले	ग्रामसेवक	मुरुडे	मुरुडे ८००७०९८०६१
४२	श्री. रविंद्र मारुती कांबळे	ग्रामसेवक	साळगांव / खानापूर	साळगांव / खानापूर ९९२३८३५३०६
४३	श्रीम संजिवी संजय गुरव	ग्रामसेवक	बुरुडे	बुरुडे ७७९८६९७९५७
४४	श्री. मुरलीधर पुंडलिक कुंभार	ग्रामसेवक	मलिग्रे / श्रृंगारवाडी	मलिग्रे / श्रृंगारवाडी ९८६०९०८४३०
४५	श्री. यशवंत शिवाजी कुंभार	ग्रामसेवक	पेद्रेवाडी / हाजगोळी बु	पेद्रेवाडी / हाजगोळी बु ९७६३४७१६०९
४६	श्री. राहुल आण्णाप्पा सुतार	ग्रामसेवक	शिरसंगी	शिरसंगी ९७६६८९८९०७
४७	श्रीम. विद्या बाळकृष्ण पाटील	ग्रामसेवक	होन्याळी / कर्पेवाडी	होन्याळी / कर्पेवाडी ९०९६६०४८०३
४८	श्री धनाजी बडु पाटील	ग्रामसेवक	पेरणोली / हरपवडे	पेरणोली / हरपवडे ९४०५१७६९७४
४९	श्री चंद्रकांत दत्तात्रय सातपुते	ग्रामसेवक	धामणे	धामणे ९६७३७४९७३०
५०	श्री.रणजीत गणपतराव डोंगरे	ग्रामसेवक	इटे / देऊळवाडी	इटे / देऊळवाडी ८८०६६२९१००
५१	श्री. दिग्वीजय सर्जेराव देसाई	ग्रामसेवक	गवसे / शेळप / पारपोली	गवसे / शेळप / पारपोली ९८८१९३६८०७
५२	श्री.सचिन भिकाजी गुरव	ग्रामसेवक	चितळे / आवंडी	चितळे / आवंडी ९९६०२०४३५१
५३	श्री. रणजीत नारायण पाटील	ग्रामसेवक	लाटगांव/एरंडोळ	लाटगांव/एरंडोळ ९४२०४५८०२३,९६३७५८५८१५
५४	श्री.दिपक गोविंद परिट	ग्रामसेवक	हालेवाडी	हालेवाडी ८१४९६५०७८७
५५	श्री संदिप शिवाजी चौगले	ग्रामसेवक	वेळवट्टी / देवर्डे	वेळवट्टी / देवर्डे ७७९८२६४०५४
५६	श्री संतोष अर्जुन कुंभार	ग्रामसेक	सरोळी	सरोळी ७७७४८४८२५३
५७	श्री. एस. ए. भगत	ग्रामसेवक	खेडे	खेडे ८८८८१४६१५५
५८	श्री विजेश दशरथ कोंडुसकर	ग्रामसेवक	हाजगोळी खु./सुळेरान	हाजगोळी खु./सुळेरान ७८७५९४१५२८

५९	श्री.अजितकुमार चव्हाण येलकर	ग्रामसेवक	वडकशिवाले	वडकशिवाले ९९२३७३५०९३
६०	श्री.रॉबर्ट परशराम बार्देस्कर	ग्रामसेवक	पेंढारवाडी	पेंढारवाडी ८६०००९४००७
६१	श्री.संभाजी नामदेव गुरव	ग्रामसेवक	बेलेवाडी	बेलेवाडी ९१५८४०६१६०
६२	श्री.वैभव भिकाजी गुरव	ग्रामसेवक	हत्तिवडे	हत्तिवडे ७५८८६२०५७४
६३	श्री.सम्राट लक्ष्मण देसाई	ग्रामसेवक	मेंढोली	मेंढोली ९९२२६३३५०१
६४	श्री.ज्ञाेश्वर लिंगराज काळे	ग्रामसेवक	चाफवडे	चाफवडे ९४२१३३१०५४
६५	श्री.अशोक भास्कर सानप	ग्रामसेवक	मसोली/हाळोली	मसोली/हाळोली ९४२०४२२३२२
६६	श्री.दत्तात्रय शंकर डवरी	ग्रामसेवक	लाकुडवाडी	लाकुडवाडी ९४२०३९९९७६
६७	श्री.संजय बाबुराव जाधव	ग्रामसेवक	आरदाळ	आरदाळ ९५२७५९९२१०
६८	श्री.अजित वसंत देसाई	ग्रामसेवक	किणे / जाधेवाडी	किणे / जाधेवाडी ९४०४१०६४३९
६९	श्री.मोतिराम बावतीस बार्देस्कर	ग्रामसेवक	का.काडगांव	का.काडगांव ९६७३२६६४९९
७०	श्री.परशुराम पांडूरंग रावण	ग्रामसेवक	निंगुडगे	निंगुडगे ९४२१९७२९२५
७१	श्री.सुभाष कृष्णाजी येळणे	ग्रामसेवक	वझरे	वझरे/ कोरावडे ९७६७६२१६३४
७२	श्री.महादेव गंगाराम अंबी	ग्रामसेवक	पं.स.आजरा	- ९८६०२४७७६८
७३	श्री.सागर धोंडिराम किरुळकर	ग्रामसेवक	सुळे	सुळे ९९२१७३७४१५
७४	श्रीम.मार्कणिका मधुकर कुंभार	ग्रामसेवक	देवकांडगाव	देवकांडगाव ९४११०७९४४८
७५	श्रीम. विजया बापु कुंभार	कं.ग्रामसेवक	झुलपेवाडी	झुलपेवाडी ८४२१००४६१२
७६	श्रीम.दिपाली हरीदास राजगुरु	कं.ग्रामसेवक	प्रशिक्षण कालावधी	प्रशिक्षण कालावधी ९९६०२९२४१५
७७	श्रीम.स्नेहल साहेबराव जाधव	कं.ग्रामसेवक	प्रशिक्षण कालावधी	प्रशिक्षण कालावधी ५१५६६११७२६

ग
अपिलिय प्राधिकारी

अ.क्र.	अपिलिय प्राधिका-याचे नाव	अधिकारी पद	अपिलिय प्राधिकारी म्हणुन त्यांची कार्यकक्षा	अहवाल देणारे माहिती अधिकारी	ई मेल आयडी (या कायदयापुरता)
१	श्री. एस. व्ही. केळकर	गट विकास अधिकारी	तालुका सोपविलेले सर्व संबंधीत विषय	तालुका स्तरावरील संबंधीत विभागाचे माहिती अधिकारी	-
२	श्री. एस. एस. भोसले	सहाय्यक ग.वि.अ.	-----//-----	तालुका स्तरावरील संबंधीत विभागाचे माहिती अधिकारी	-
३	डॉ.एम.व्ही.अथणी	तालुका आरोग्य अधिकारी	-----//-----	प्रा.आ.केंद्राकडील वैद्यकीय अधिकारी	-
४	डॉ. पी. डी. ढेकळे	तालुका पशुधन विकास अधिकारी	-----//-----	पशुधन पर्यवेक्षक	-
५	श्री. पी. जी. चव्हाण	विस्तार अधिकारी पंचायत	तालुक्यातील नेमूण दिलेली गांवे	संबंधीत ग्रामपंचायतीचे ग्रामसेवक	-
६	श्री. डी. डी. माळी	विस्तार अधिकारी पंचायत	तालुक्यातील नेमूण दिलेली गांवे	संबंधीत ग्रामपंचायतीचे ग्रामसेवक	-

तक्ता क्रमांक १७ - इतर माहिती

पंचायत समिती आजरा

कलम ४ (१) (C)

पंचायत समिती आजरा या सार्वजनिक प्राधिकरणामध्ये जनतेच्या जिऱ्हाळ्याचे नित्य नियमित निर्णय आणि काही महत्वाचे धोरणात्मक निर्णय

--- निरंक ---

पंचायत समिती आजरा

कलम ४ (१) (D)

पंचायत समिती आजरा या सार्वजनिक प्राधिकरणामध्ये घेतले जाणारे काही महत्वाचे प्रशासकिय अर्धन्यायीक निर्णय

--- निरंक ----