

जिल्हा परिषद, कोल्हापूर



# Right to Information Act (India)

केंद्रीय माहितीचा अधिकार  
अधिनियम २००५ अंतर्गत कलम ४ (१) ब अन्वये  
प्रसिध्द करावयाची १ ते १७ मुद्यांची

## माहिती पुस्तिका

( सन - २०१६-२०१७ )

पंचायत समिती पन्हाळा

**पंचायत समिती पन्हाळा**

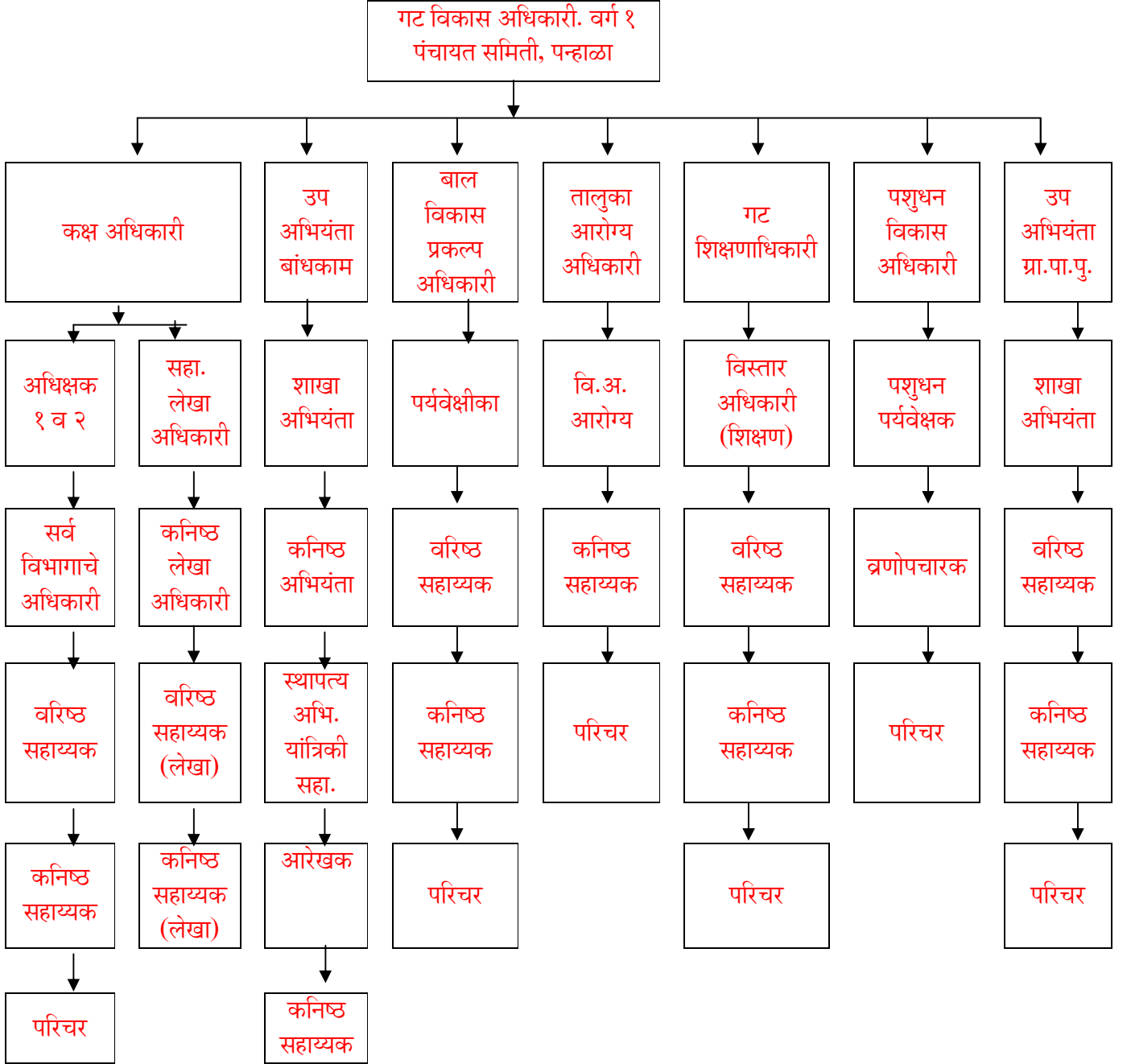
**कलम ४(१) (b) (i)**

**पंचायत समिती पन्हाळा येथील सार्वजनिक प्राधिकरणातील अधिकारी व कर्मचारी यांच्या अधिकार**

**कक्षा**

१	सार्वजनिक प्राधिकरणाचे नांव	गट विकास अधिकारी वर्ग-१,पंचायत समिती पन्हाळा.
२	संपुर्ण पत्ता	पंचायत समिती पन्हाळा, ता.पन्हाळा जि.कोल्हापूर
३	कार्यालय प्रमुख	गट विकास अधिकारी वर्ग १
४	कोणत्या खात्याच्या अंतर्गत हे कार्यालय आहे.	जिल्हा परिषद कोल्हापूर
५	कामाचा अहवाल कोणत्या कार्यालयाकडे सादर केला जातो	जिल्हा परिषद कोल्हापूर (ग्राम विकास व जलसंधारण विभाग मंत्रालय मुंबई )
६	कार्यक्षेत्र भौगोलीक	पन्हाळा तालुका कार्यानुरूप प.स.व जि.प.मतदार संघ
७	अंगीकृत वृत	जि.प./पं.स कडील सर्व शासकीय/प्रशासकीय कामाचे व विविध विकास योजनांचे सनियंत्रण
८	ध्येय्य धोरण	शासनाच्या नियमांची व आदेशांची अंमलबजावणी करणे आणि जि.प./पं.स च्या धोरणांची अंमलबजावणी करणे
९	साध्य	शासनाचे आदेश व नियम आणि जि.प /पं.स.कडील विविध योजनांची उद्दिष्ट साध्य करणे.
१०	प्रत्यक्ष कार्य	पंचायत समिती कडील अधिकारी /कर्मचारी यांचे आस्थापना विषयक कामकाज व शासन,जि.प./ पं.स.च्या योजनांचे कामकाज.
११	जनतेला देत असलेल्या सेवांचा थोडक्यात तपशिल	शासनाकडील व जि.प.कडील विविध योजनांचा लाभ
१२	स्थावर मालमत्ता	पंचायत समितीच्या कार्यक्षेत्रातील जि.प च्या इमारती व जागा
१३	संस्थेच्या रचनात्मक तक्त्यामध्ये कार्यक्षेत्राचे प्रत्येक स्तरावरचे तपशिल	सोबतच्या प्रपत्रात पं.स.स्तरावरील माहिती दिली आहे.
१४	कार्यालयाचा दुरध्वनी क्रमांक	०२३२८-२३५०३४
१५	साप्ताहिक सुटटी व विशिष्ट सेवेसाठी ठरवलेल्या वेळा.	सार्वजनिक सुटटी व प्रत्येक महिन्याच्या दुसरा व चौथा शनिवार व रविवार वगळून कार्यालयीन कामकाज वेळ सकाळी १०.०० ते सायंकाळी ५.४५ पर्यंत.

## पंचायत समिती, पन्हाळा



**पंचायत समिती पन्हाळा**  
**कलम ४ (१) (b) (ii) नमुना क**

**पंचायत समिती पन्हाळा या सार्वजनिक प्राधिकरणाकडील अधिकारी / कर्मचारी यांच्या अधिकार कक्षा**

अ.क्रं.	अधिकार पद	आर्थिक अधिकार	संबंधित कायदा /नियम / आदेश / राजपत्र	शेरा (असल्यास)
१	गट विकास अधिकारी	१) अधिपत्या खालील कर्मचारी यांचे वेतन, प्रवास व अग्रीम मजुर करणे २) स्टेशनरी खरेदी रक्कम रु. २५,०००/- पर्यंत ३) कामे किंवा विकास योजना यांचे संबंधातील प्रशासकिय मान्यता र.रु. ५०००००/- पर्यंत व तांत्रिक मान्यता र.रु. ३०००००/- पर्यंत ५) र.रु.५०००००/- पर्यंत निविदा स्विकारणे	१) मा. मु.का.अ. जि.प. कोल्हापुर यांचे कडील आदेश क्रं. कोजिप/साप्रवि / कावि १/१८६८/२०११ दि. १६/०९/२०११ २) वरील आदेशा प्रमाणे ३) शासन निर्णय क्रमांक झेडपीए / २००८ प्र.क्रं. ४४४ / वित्त /९/ दि. १५/७/२००८ व लेखा संहिता नियम १९६८ नियम ४ नुसार ५) वरील आदेश व नियमा नुसार	
२	पं. स. सभापती	१) कामे किंवा विकास योजना यांचे संबंधातील प्रशासकिय मान्यता र.रु. १००००००/- पर्यंत २) र.रु. ५०००००/- पर्यंत निविदा स्विकारणे	१) शासन निर्णय क्रमांक झेडपीए / २००८ प्र.क्रं. ४४४ /वित्त /९/ दि.१५/७/२००८ व लेखा संहिता नियम १९६८ नियम ४ नुसार २) शासन निर्णय क्रमांक झेडपीए / २००८ प्र.क्रं. ४४४ / वित्त /९/ दि. १५/७/२००८ व लेखा संहिता नियम १९६८ नियम ४ नुसार म.जि.प.पं.स. लेखा संहिता नियम १९६८ नियम ४	
३	उप अभियंता बांधकाम	१) अधिपत्या खालील कर्मचारी यांचे वेतन , प्रवास व अग्रीम मजुर करणे २) स्टेशनरी खरेदी रक्कम रु. १०००/- पर्यंत ३) रक्कम रु. ५००/- पर्यंतच्या खरेदी वस्तुची दरपत्रके मागविणे व स्वीकृत करणे ४) कामे किंवा विकास योजना यांचे संबंधातील प्रशासकिय मान्यता र.रु. १०००००/- पर्यंत व तांत्रिक मान्यता र.रु. १०००००/- पर्यंत ५) र.रु. १०००००/- पर्यंत निविदा स्विकारणे	१) मा. मु.का.अ. जि.प. कोल्हापुर यांचे कडील आदेश क्रं. कोजिप/साप्रवि / कावि १/१८६८/२०११ दि. १६/०९/२०११ २) वरील प्रमाणे ३) वरील प्रमाणे ४)शासन निर्णय क्रमांक झेडपीए / २००८ प्र.क्रं.४४४/वित्त/९, दि.१५/७/०८ व लेखा संहिता नियम १९६८ नियम ४ नुसार म.जि. प.पं.स.लेखा संहिता नियम १९६८ नियम ४	
४	उप अभियंता ग्रामिण पाणी पुरवठा	१) अधिपत्या खालील कर्मचारी यांचे वेतन , प्रवास व अग्रीम मजुर करणे २) स्टेशनरी खरेदी रक्कम रु. १०००/- पर्यंत ३) रक्कम रु. ५००/- पर्यंतच्या खरेदी वस्तुची दरपत्रके मागविणे व स्वीकृत करणे ४) कामे किंवा विकास योजना यांचे संबंधातील प्रशासकिय मान्यता र.रु. १०००००/- पर्यंत व तांत्रिक मान्यता र.रु. १०००००/- पर्यंत ५) र.रु. १०००००/- पर्यंत निविदा स्विकारणे	१) मा. मु.का.अ. जि.प. कोल्हापुर यांचे कडील आदेश क्रं. कोजिप/साप्रवि / कावि १/१८६८/२०११ दि. १६/०९/२०११ २) वरील प्रमाणे ३) वरील प्रमाणे ४)शासन निर्णय क्रमांक झेडपीए / २००८ प्र.क्रं.४४४/वित्त/९, दि.१५/७/०८ व लेखा संहिता नियम १९६८ नियम ४ नुसार म.जि. प.पं.स.लेखा संहिता नियम १९६८ नियम ४	

अ.क्रं.	अधिकार पद	आर्थिक अधिकार	संबंधित कायदा /नियम / आदेश / राजपत्र	शेरा (असल्यास)
५	महिला व बाल विकास अधिकारी	१) अधिपत्या खालील कर्मचारी यांचे वेतन , प्रवास व अग्रीम मजुर करणे २) स्टेशनरी खरेदी रक्कम रु. ५००/- पर्यंत	१) मा. मु.का.अ. जि.प. कोल्हापुर यांचे कडील आदेश क्रं. कोजिप/साप्रवि / कावि १/१८६८/२०११ दि. १६/०९/२०११ २) वरील प्रमाणे	
६	गट शिक्षणाधिकारी	१) अधिपत्या खालील कर्मचारी यांचे वेतन , प्रवास व अग्रीम मजुर करणे २) स्टेशनरी खरेदी रक्कम रु. १०००/- पर्यंत	१) मा. मु.का.अ. जि.प. कोल्हापुर यांचे कडील आदेश क्रं. कोजिप/साप्रवि / कावि १/१८६८/२०११ दि. १६/०९/२०११ २) वरील प्रमाणे	

**पंचायत समिती पन्हाळा**  
**कलम ४ (१) (b) (ii) नमुना ख**

**पंचायत समिती पन्हाळा या सार्वजनिक प्राधिकरणाकडील अधिकारी / कर्मचारी यांच्या अधिकार कक्षा**

अ.क्र.	अधिकार पद	प्रशासनिक अधिकार	संबंधित कायदा /नियम / आदेश / राजपत्र	शेरा (असल्यास)
१	गट विकास अधिकारी	१) पं.स. नियंत्रणा खाली काम करणा-या कर्मचारी वर्ग-३ व वर्ग-४ यांच्या सेवेच्या आस्थापना विषयक सर्व अधिकार	१) मा. मु.का.अ. जि.प. कोल्हापुर यांचे कडील आदेश क्र. कोजिप/साप्रवि / कावि १/१८६८/२०११ दि. १६/०९/२०११ अन्वये वर्ग ३/४ कर्मचा-याचे गैरवर्तना बाबत सौम्य शिक्षा देता येते.	
		२) मा. मु.का.अ. यांच्या सर्वसाधारण आदेशाच्या अधीनतेने पं.स. नियंत्रणा खाली काम करणा-या कर्मचारी यांचे कडुन कोणतीही माहिती, विवरण पत्र, हिशेब, अहवाल मागविणे ३) पं.स. कडील सभा सचीव पदाची कार्ये ४) पंचायत समितीच्या कामकाजाशी संबंधित असलेली सर्व कागदपत्रे व लेखे आपल्या अभिरथेत ठेवले पाहीजेत.	२) महाराष्ट्र जि.प. व पं.स. अधिनियम १९६१ नियम ९८ नुसार  ३) महाराष्ट्र जि.प. व पं. स. अधिनियम १९६१ नुसार  ४) महाराष्ट्र जि.प. व पं. स. अधिनियम १९६१ नुसार	
२	उप अभियंता बांधकाम	१) पं.स. नियंत्रणा खाली काम करणा-या कर्मचारी वर्ग-३ व वर्ग-४ यांच्या सेवेच्या आस्थापना विषयक सर्व अधिकार	१) मा. मु.का.अ. जि.प. कोल्हापुर यांचे कडील आदेश क्र. कोजिप/साप्रवि / कावि १/१८६८/२०११ दि. १६/०९/२०११ अन्वये वर्ग ३/४ कर्मचा-याचे गैरवर्तना बाबत सौम्य शिक्षा देता येते.	
३	उप अभियंता ग्रामिण पाणी पुरवठा	१) पं.स. नियंत्रणा खाली काम करणा-या कर्मचारी वर्ग-३ व वर्ग-४ यांच्या सेवेच्या आस्थापना विषयक सर्व अधिकार	१) मा. मु.का.अ. जि.प. कोल्हापुर यांचे कडील आदेश क्र. कोजिप/साप्रवि / कावि १/१८६८/२०११ दि. १६/०९/२०११ अन्वये वर्ग ३/४ कर्मचा-याचे गैरवर्तना बाबत सौम्य शिक्षा देता येते.	
४	गट शिक्षणाधिकारी	१) नियंत्रणा खाली काम करणा-या कर्मचारी वर्ग-३ व वर्ग-४ यांच्या सेवेच्या आस्थापना विषयक सर्व अधिकार	१) मा. मु.का.अ. जि.प. कोल्हापुर यांचे कडील आदेश क्र. कोजिप/साप्रवि / कावि १/१८६८/२०११ दि. १६/०९/२०११ अन्वये वर्ग ३/४ कर्मचा-याचे गैरवर्तना बाबत सौम्य शिक्षा देता येते.	
५	पशुधन विकास अधिकारी (विस्तार)	१) नियंत्रणा खालील कर्मचारी यांचे आस्थापना विषयक बाबींचे अधिकारी	१) मा. मु.का.अ. जि.प. कोल्हापुर यांचे कडील आदेश क्र. कोजिप/साप्रवि / कावि १/१८६८/२०११ दि. १६/०९/२०११ अन्वये वर्ग ३/४ कर्मचा-याचे गैरवर्तना बाबत सौम्य शिक्षा देता येते.	
६	तालुका वैद्यकिय	१) नियंत्रणा खालील कर्मचारी यांचे	१) मा. मु.का.अ. जि.प. कोल्हापुर यांचे	

	अधिकारी	आस्थापना विषयक बाबींचे अधिकारी	कडील आदेश क्र. कोजिप/साप्रवि / कावि १/१८६८/२०११ दि. १६/०९/२०११ अन्वये वर्ग ३/४ कर्मचा-याचे गैरवर्तना बाबत सौम्य शिक्षा देता येते.	
७	महिला बाल विकासअधिकारी	१) नियंत्रणा खाली काम करणाऱ्या कर्मचारी वर्ग-३ व वर्ग-४ यांच्या सेवेच्या आस्थापना विषयक सर्व अधिकार	१) मा. मु.का.अ. जि.प. कोल्हापुर यांचे कडील आदेश क्र. कोजिप/साप्रवि / कावि १/१८६८/२०११ दि. १६/०९/२०११ अन्वये वर्ग ३/४ कर्मचा-याचे गैरवर्तना बाबत सौम्य शिक्षा देता येते.	
८	गट शिक्षणाधिकारी	१) नियंत्रणा खाली काम करणा-या कर्मचारी वर्ग-३ व वर्ग-४ यांच्या सेवेच्या आस्थापना विषयक सर्व अधिकार	१) मा. मु.का.अ. जि.प. कोल्हापुर यांचे कडील आदेश क्र. कोजिप/साप्रवि / कावि १/१८६८/२०११ दि. १६/०९/२०११ अन्वये वर्ग ३/४ कर्मचा-याचे गैरवर्तना बाबत सौम्य शिक्षा देता येते.	

ग

अ.क्र.	अधिकार पद	फौजदारी अधिकार	संबंधित कायदा /नियम / आदेश / राजपत्र	शेरा (असल्यास)
निरंक				

घ

अ.क्र.	अधिकार पद	अर्धन्यायीक अधिकार	संबंधित कायदा /नियम / आदेश / राजपत्र	शेरा (असल्यास)
निरंक				

य

अ.क्र.	अधिकार पद	न्यायिक अधिकार	संबंधित कायदा /नियम / आदेश / राजपत्र	शेरा (असल्यास)
निरंक				

**पंचायत समिती पन्हाळा**

**कलम ४(१)(b)(iii)**

**पंचायत समिती पन्हाळा या सार्वजनिक प्राधिकरणात कोणताही निर्णय घेताना पाळली जाणारी निर्णय प्रक्रियेची आणि त्यावरील देखरेखेची पध्दत आणि सोपविलेले व्यक्तीगत उत्तरदायीत्व .**

अ. क्रं.	कामाचे स्वरूप	कामाचे टप्पे	अपेक्षित कालावधी	प्रत्येक कामाबाबत व प्रत्येक टप्प्यावर कर्मच्या-याची व अधिका-याची भूमिका व जबाबदारी	शेरा ( अस ल्यास)
१	महाराष्ट्र राज्य ग्रामिण जीवनोन्नती अभियान	१.महिला स्वयंसहायता गटाकडून गटाच्या मागणी नुसार कर्ज प्रस्ताव विहित नमुन्यामध्ये माहिती भरून ग.वि.अ यांचे मार्फत संबंधीत बँकोडे पाठीवले जातात.	१ एप्रिल ते ३१ मार्च	विस्तार अधिकारी (एम.एस.आर.एल.एम) गट समन्वयक -संबंधीत गण प्राप्त प्रस्ताव छाननी करून मंजूरी साठी सादर करणे , तसेच चालु कामावर देखरेख व नियंत्रण ठेवणे	
२	जवाहर विहिर लाभार्थी निवड	गांव पातळी वरून प्रस्ताव मागविणे जिल्हा स्तरावरून मंजूरी	१ एप्रिल ते ३१ मार्च	कृषि अधिकारी, विस्तार अधिकारी कृषि, तालुका कृषि अधिकारी, शाखा अभियंता (ग्रापापु) मंजुर लाभार्थीना अनुदान वाटप कामाच्या स्थिती नुसार देणे ,तसेच कामाच्या योग्यतेवर देखरेख करणे	
३	इंदिरा आवास लाभार्थी निवड प्रस्ताव पाठविणे	ग्रा.पं. ग्राम सभेत मंजुर केले प्रमाणे ग्रा.पं. कडून प्रस्ताव मागविणे व छाननी करणे मंजूरी साठी जिल्हा स्तरावर पाठविणे	१ एप्रिल ते ३१ मार्च	ग्रामसेवक, विस्तार अधिकारी, कनिष्ठ लेखाधिकारी ग्रा.पं. कडून प्राप्त झालेले प्रस्ताव छाननी करून मंजूरी साठी सादर करणे व अनुदान वाटप करणे व कामावर देखरेख करणे.	
४	राष्ट्रीय बॅयोगॅस लाभार्थी निवड प्रस्ताव पाठविणे	ग्रा.पं. कडून गाव पातळीवरून प्रस्ताव मागविणे व छाननी करणे मंजूरी साठी जिल्हा स्तरावर पाठविणे	१ एप्रिल ते ३१ मार्च	शेती अधिकारी, विस्तार अधिकारी (कृषि) प्राप्त मंजुर प्रकरणावर अनुदान वाटप करणे, तसेच कामावर नियंत्रण ठेवणे व सबसिडी वाटप इ. कामांची पूर्तता	
५	शेती अवजारे, औषधे, बियाणे वाटप लाभार्थी निवड	लाभार्थी प्रस्ताव ग्रा.पं. मार्फत एकत्रीत करणे व पात्र लाभार्थीस वाटप करणे	१ एप्रिल ते ३१ मार्च	कृषि अधिकारी व विस्तार अधिकारी कृषि पात्र लाभार्थी निहाय साहित्य वाटप करणे	



अ. क्रं.	कामाचे स्वरुप	कामाचे टप्पे	अपेक्षित कालावधी	प्रत्येक कामाबाबत व प्रत्येक टप्प्यावर कर्मच्या-याची व अधिका-याची भुमिका व जबाबदारी	शेरा ( अस ल्यास)
६	समाजकल्याण विभाग वैयक्तिक लाभ योजना प्रस्ताव पाठविणे	ग्रा.पं. मार्फत ग्राम सभेत मंजुर केले लाभार्थीचे प्रस्ताव मागविणे प्रस्ताव छाननी करुन मंजूरीस सादर	१ एप्रिल ते ३१ मार्च	विस्तार अधिकारी समाजकल्याण , व संबंधित दफ्तरचे लिपीक मंजुर लाभार्थीना साहित्य वाटप करणे व त्याचा हिशोब ठेवणे	
७	महिला बाल कल्याण अंतर्गत योजना वैयक्तिक लाभाच्या योजनांचे प्रस्ताव पाठविणे	ग्रा.पं. मार्फत ग्राम सभेत मंजुर केले लाभार्थीचे प्रस्ताव मागविणे प्रस्ताव छाननी करुन मंजूरीस सादर	१ एप्रिल ते ३१ मार्च	बाल विकास प्रकल्प अधिकारी मंजुर लाभार्थीना साहित्य वाटप करणे व त्याचा हिशोब ठेवणे	

**पंचायत समिती पन्हाळा**  
**कलम (४) (१) (ब) (iv) नमूना क**

अ.क्र.	अधिकार पद	काम	भौतिक उदिदष्टे (एकांतात)	आर्थिक उदिदष्टे (लाखात)	साध्य (लाखात)	कालावधी (असल्यास)	शेरा
१.	गट विकास अधिकारी	महाराष्ट्र राज्य ग्रामिण जीवोन्नती अभियान	२८३	४.५०	२.९९	१ एप्रिल ते ३१ मार्च	
		इंदिरा आवास योजना	२८३	३.२६	१.३७	१ एप्रिल ते ३१ मार्च	
		बायोगॅस योजना	५००	५६.७१	५६.७१	१ एप्रिल ते ३१ मार्च	
		विशेष घटक योजना	२५०	९९.०६	-	१ एप्रिल ते ३१ मार्च	
		समाजकल्याण २० % पं.स.	५३	७.१०	६.६२	१ एप्रिल ते ३१ मार्च	
		समाजकल्याण ३ % अपंग निधी	३	१.१०	९२४००		
		राजीव गांधी निवारा योजना क्र. २	निरंक	-	-	१ एप्रिल ते ३१ मार्च	
२.	बाल विकास प्रकल्प अधिकारी	महिला व बाल कल्याण १५%	-	-	-	१ एप्रिल ते ३१ मार्च	
		महिला व बाल कल्याण १०%	-	६.१२	६.१२		
३.	गट शिक्षण अधिकारी	१. सर्व शिक्षण मोहिम अभियान (शाळा खोली बांधकाम )	-	-	-	१ एप्रिल ते ३१ मार्च	
		२. उपस्थिती भत्ता(विशेष घटक)	-	-	-		
		विना विशेष घटक	१९	४१८०	४१८०		
४.	तालुका आरोग्य अधिकारी	१. ग्राम आरोग्य व स्वच्छता समिती	१३१/१३१	११.९१	११.९१	१ एप्रिल ते ३१ मार्च	
		२. जननी सुरक्षा योजना	७२८/४२८	२.९९	२.९९		
		३. सर्वकृष्ट आरोग्य गावायोजना	सदरच्या वर्षात योजना लागू नाही				
		४. दा.रे.खालील लाभार्थी कुटुंब कल्याण शस्त्र क्रिया	८०	०.७६	०.७६		

५.	बांधकाम विभाग	१. खासदारांचा स्था.वि.कार्यक्रम	२५	१७२.८१	४९.५	१ एप्रिल ते ३१ मार्च	
		२. आमदारांचा स्था.वि.कार्यक्रम	६	५५.८०	५५.८०		
		३. डोंगरी विकास कार्यक्रम	१०	६०.८२	४२.३२		
		४. अर्थ संकल्पीय कामे (अतिवृष्टी प्लॅन)	-	--	----		
		५. ३०५४ मार्ग व पुल परिक्षण	५	२६.००	२५.४९		
		१. शाळा वि.दु. करणे ४% सादिल	-	-	-	१ एप्रिल ते ३१ मार्च	
		२. प्रा.आ.केंदाचे बांधकामे	१	२५८.१३	१९६.८१	१ एप्रिल ते ३१ मार्च	
		३. उपकेंद्रांना प्रसुती गृह बांधणे	-	-	-	१ एप्रिल ते ३१ मार्च	
		४. आरोग्य पुरहानी कामे	-	-	-	१ एप्रिल ते ३१ मार्च	
		५. पशुवैद्याकीय दवाखाने बांधकाम	२	५०	०.००	१ एप्रिल ते ३१ मार्च	
		६. निवासस्थान बांधणे	-	-	-	१ एप्रिल ते ३१ मार्च	
		१. दलीत वस्ती सुधार योजने अंतर्गत विविध कामे २. स्वर्ण जयंती स्वरोजगार योजने अंतर्गत मुलभत सुविधा पुरविणे. ३. दुकानगाळे	५८	२७४.९८	११५.६४	१ एप्रिल ते ३१ मार्च	

**पंचायत समिती पन्हाळा**  
**कलम ४ (१)b)(v) नमुना क**

**पंचायत समिती पन्हाळा या सार्वजनिक प्राधिकरणात होणा-या कामा संबंधी सर्व सामान्यपणे आखलेले नियम**

अ.क्र	विषय	संबंधित शासकिय निर्णय कार्यालयीन आदेश /नियम / राजपत्र	शेरा (असल्यास )
१	कृषि वियषक योजनेची अंमलबजावणी	१. बायोगॅस - क्र. बी.जी.एस.१००/ प्र.क्र.२० योजना ग्राम विकास विभाग व जलसंधारण विभाग मंत्रालय मुंबई ४०००३२ दि. ८ सप्टेबर २००८ २. जवाहर रोजगार योजना- महाराष्ट्र शासन नियोजन विभाग, शासन निर्णय क्र.जविका/१२९८/ प्र.१०४/ रोहयो १० मंत्रालय मुंबई ४०००३२ दि. १ जुलै १९९९	
२	पं.स.कडील नियोजन व पं.स.उपकर अंदाजपत्रक प्रशासन अहवाल	१. नियोजन - महाराष्ट्र शासन वित्त विभाग परिपत्रक क्र.अंदाज १००८ / प्र.क्र.८०/ अर्थ संकल्प १ मंत्रालय मुंबई ४०००३२ दि. २० सप्टे. २००८ २. प्रशासन अहवाल - जा.क्र.जी/ आस्था/वशि १०/ ६७९/ ०८ सामान्य प्रशासन विभाग जि.प.कोल्हापूर दि. ८/५/२००८	
३	तालुक्यातील ग्राम पंचायतीचे सनियंत्रण	मुंबई ग्रामपंचायत अधिनियम १९५८ नुसार ग्रामपंचायत कामकाज पाहिले जाते.	
४	SGSY व IRDP योजना	१. एस.जी.एस.वाय.योजना - महाराष्ट्र शासन परिपत्रक क्र.एसजीएसवाय १३९९/ सी.आर.८४७/४० ग्रामविकास व जलसंधारण विभाग मंत्रालय, मुंबई ४०००३२ दि. १४ सप्टेबर १९९९ २. इंदिरा आवास योजना - महाराष्ट्र शासन ग्रामविकास व जलसंधारण विभाग परिपत्रक क्र. इआयो -२००८ / प्र.क्र. १३/ योजना १० मंत्रालय मुंबई ४०००३२ दि.८ सप्टेबर २००८ ३. राजीव गांधी योजना क्र. २ -- महाराष्ट्र शासन गृह निर्माण विभाग, शासन निर्णय क्र.गृनियो २००५ / प्र.क्र.२४/ (भाग २) गृनियो.१ मंत्रालय मुंबई ४०००३३ दि.१६ नोव्हेंबर २००७	
५	आरोग्य विषयक योजना	१. शासन निर्णय क्रं. कु.नि.वि./०८ -प्रक्र-१५/कु/१, दि.२२/०५/०८ २. शासन निर्णय क्रं. राग्राअ/०८-प्रक्र-१०१/०८ आ.७ब, दि.०४/०९/०८ ३. परिपत्रक क्रं राग्राअ/०८/प्रक्र/०८/०८,आरोग्य/०७ (अ),३०/०६/०८ ४. शासन निर्णय क्रं. जसुयो/०६/प्रक्र/१७५/कु/१, दि. २२/१२/०६ ५. शासन निर्णय क्रं. माअयो/०८/प्रक्र/२३/कु/१, दि. २३/१०/०८ ६. शासन निर्णय क्रं. राग्राआअ/०५/७४४/सीआर/४२६/पीएच/६ दि. ३०/१२/०५ ७. शासन निर्णय क्रं. राग्राआअ/२५०५ / ७४४ / सीआर / ४२६ / पीएच / ६, दि. ३१/०१/०७	

अ.क्र	विषय	संबंधित शासकिय निर्णय कार्यालयीन आदेश /नियम / राजपत्र	शेरा (असल्यास)
६	कार्यालयीन प्रशासकिय कामकाजांचे सनियंत्रण	१. महा. जि.प.जिल्हा सेवा (शिस्त व अपिल नियम १९६४) २. महा. आकस्मित खर्च नियम १९६५ मधिल नियम ११ ३. महा.आकस्मिक खर्च नियम १०१ ४. म.जि.प.व पं.स.अधिनियम ( अधिकारी व कर्मचारी ) याचे कर्तव्ये नियम १९७० ५. मा. मुख्य कार्यकारी अधिकारी जि.प. कोल्हापुर यांचे कडील अधिकारी प्रदान आदेश क्र. कोजिप / साप्रवि / कावी/ १ / ११८/०१ , दि. ०१/१०/२००१	
७	कार्यालयीन दैनंदिन कामकाजांचे सनियंत्रण	मा. मुख्य कार्यकारी अधिकारी जि.प. कोल्हापुर यांचे कडील अधिकारी प्रदान आदेश क्र. कोजिप / साप्रवि / कावी/ १ / ११८/०१ , दि. ०१/१०/२००१	
८	अर्थ विभागाकडील कामकाजांचे सनियंत्रण	महाराष्ट्र जिल्हा परिषदा व पंचायत समिती लेखा संहिता नुसार नियम ५१ ते ६४ नुसार कामकाज केले जाते.	
९	पं.स.सभा कामकाज	जिल्हा परिषद व पंचायत समित्या अधिनियम १९६१ नुसार पं.स. सभा कामकाज चालते.	
१०	ग्राम पंचायत कामकाज व प्रशासन	मुंबई ग्रामपंचायत अधिनियम १९५८ नुसार ग्रामपंचायत कामकाज पाहिले जाते.	
११	प्रशासन कामकाज	मा. मु.का.अ. जि.प. कोल्हापुर यांचे कडील आदेश क्र. कोजिप/साप्रवि / कावि १/१८६८/२०११ दि. १६/०९/२०११	
१२	अर्थ विभागा कडील बिले तपासणे	महाराष्ट्र जिल्हा परिषदा व पंचायत समिती लेखा संहिता नुसार नियम ५१ ते ६४ नुसार कामकाज केले जाते.	
१३	जि.प. व .पं.स. उपकर योजना	१. नियोजन - महाराष्ट्र शासन वित्त विभाग परिपत्रक क्र.अंदाज १००८ / प्र.क्र.८०/ अर्थ संकल्प १ मंत्रालय मुंबई ४०००३२ दि. २० सप्टे. २००८ २. प्रशासन अहवाल - जा.क्र.जी/ आस्था/वशि १०/ ६७९/ ०८ सामान्य प्रशासन विभाग जि.प.कोल्हापूर दि. ८/५/२००८	
१४	रोखपालाचे कामकाज	महाराष्ट्र जिल्हा परिषदा व पंचायत समिती लेखा संहिता नुसार नियम ५१ ते ६४ नुसार कामकाज केले जाते.	
१५	कार्यालयीन कर्मचारी आस्थापना कामकाज	मा. मुख्य कार्यकारी अधिकारी जि.प. कोल्हापुर यांचे कडील अधिकारी प्रदान आदेश क्र. कोजिप / साप्रवि / कावी/ १ / ११८/०१ , दि. ०१/१०/२००१	
१६	कार्यालया कडील भांडाराचे कामकाज	महाराष्ट्र जिल्हा परिषदा व पंचायत समिती लेखा संहिता नुसार नियम ५१ ते ६४ नुसार कामकाज केले जाते.	
१७	शेती विभागा कडील कामकाज	स्तंभीकेतील क्र. १ च्या शासन निर्णयानुसार	
१८	ग्राम सेवक / ग्राम विकास अधिकारी आस्थापना विभाग	मा. मु.का.अ. जि.प. कोल्हापुर यांचे कडील आदेश क्र. कोजिप/साप्रवि / कावि १/१८६८/२०११ दि. १६/०९/२०११	

अ.क्र	विषय	संबंधित शासकिय निर्णय कार्यालयीन आदेश /नियम / राजपत्र	शेरा (असल्यास )
१९	आवक जावक टपाल नोंदणी	१) मा. मु.का.अ. जि.प. कोल्हापुर यांचे कडील आदेश क्रं. कोजिप/साप्रवि / कावि १/१८६८/२०११ दि. १६/०९/२०११ २) महाराष्ट्र जिल्हा परिषदा व पंचायत समिती लेखा संहिता नुसार नियम ५१ ते ६४ नुसार कामकाज केले जाते.	
२०	जलस्वराज्य प्रकल्प अंमल बजावणी	---	
२१	जन्म -मृत्यू विवाह दाखले	१. महाराष्ट्र शासन ग्राम विकास विभाग शासन निर्णय क्रमांक - व्हीपीएम २६६८/३०२९०- ई, सचिवालय, मुंबई ३२, दि. २१ डिसेंबर १९५८ २. सार्वजनिक आरोग्य विभाग, मंत्रालय मुंबई ४०००३२ दि. २० एप्रिल २००० अधिसूचना	
२२	शिक्षण सर्व शिक्षा अभियान	शिक्षण विभाग शासन निर्णय क्र पी आर ई २०००(२७४०) प्रासी ए दिनांक १८ जानेवारी २००२	

**पंचायत समिती पन्हाळा**  
**कलम-४(१)(b)(vi)नमुना क**

**पंचायत समिती पन्हाळा या सार्वजनिक प्राधिकरणात उपलब्ध असलेल्या कागदपत्रांची यादी**

अ. क्र	विभाग	दस्तर ऐवज / धारणी / नोंद वही या पैकी कोणत्या प्रकारात उपलब्ध	धारिणी क्र नोंदवही क्र	तपशिल	किती काळापासून ही माहिती सांभाळून ठेवली जाते.
१ २ ३ ४ ५	पंचायत समिती शिक्षण बांधकाम अंगणवाडी आरोग्य	अ-वर्गवारी ६८ ९ २४ १ ३		कार्याविवरण नुसार	कायम स्वरूपी
१ २ ३ ४ ५	पंचायत समिती शिक्षण बांधकाम अंगणवाडी आरोग्य	ब- वर्गवारी २५७ ३८ ३२ ६६ १०		कार्याविवरण नुसार	३० वर्ष
१ २ ३ ४ ५	पंचायत समिती शिक्षण बांधकाम अंगणवाडी आरोग्य	क - वर्गवारी ३७६ ३४ ५ २३ १७		कार्याविवरण नुसार	५ वर्ष
१ २ ३ ४ ५	पंचायत समिती शिक्षण बांधकाम अंगणवाडी आरोग्य	ड- वर्गवारी १३ ० १ ० ३		कार्याविवरण नुसार	१ वर्ष

**पंचायत समिती पन्हाळा**  
**कलम ४ (१)(b)(vii)**

पंचायत समिती पन्हाळा या सार्वजनिक प्राधिकरणात कोणताही धोरणात्मक निर्णय घेण्यापूर्वी किंवा त्यांची कार्यालयात अंमलबजावणी करण्यापूर्वी जनतेशी अथवा जनतेच्या प्रतिनिधीशी चर्चा करण्या बाबत अस्तित्वात असलेल्या व्यवस्थेचा तपशिल

अ.क्र.	कोणत्या विषया संबंधी सल्ला मसलत	व्यवस्थेची कार्यपध्दती	संबंधित शासकीय निर्णय / कार्यालयीन आदेश/राजपत्र वगैरे चा क्रमांक व तारीख	पुनर्विलोकनाचा काळ
	नि	रं	क	



**पंचायत समिती पन्हाळा**  
**कलम ४ (१)(b)(viii) नमुना क**

पंचायत समिती पन्हाळा या सार्वजनिक प्राधिकरणातील समित्या, परिषदा, अथवा मंडळाच्या बैठकिचे तपशिल

अ. क्र.	समिती मंडळ व परिषदेचे नांव	समिती मंडळ व परिषदेच्या रचनेचा ढाचा	समिती मंडळ व परिषदेचा उद्देश	समिती मंडळ व परिषदेच्या बैठकिची वारंवारता	त्या बैठकिस उपस्थित राहणेसाठी जनतेस मुभा आहे का ?	त्या बैठकिचा इतिवृत्तांत जनतेस पाहण्यासाठी उपलब्ध आहे का ?	त्या बैठकिचा इतिवृत्तांत कोणाकडे उपलब्ध असतो ?
१	पंचायत समिती सभा	जिल्हा परिषद व पंचायत समित्या अधिनियम १९६१ पं.स. सदस्य	तालुक्यातील विविध विकास कामाचा आढावा घेणे व नियोजन करणे	३० दिवसात एकदा किंवा आवश्यक असेल तितक्या वेळा विशेष सभा बोलाविता येते	नाही	उपलब्ध आहे	सभा दफ्तर
२	आमसभा	जिल्हा परिषद व पंचायत समित्या अधिनियम १९६१ अध्यक्ष आमदार	पंचायत समिती कडील वर्षाभराचे कामाचा आढावा घेणे व पुढील वर्षाचे नियोजन करणे	वर्षातून एकदा	आहे	उपलब्ध आहे	सभा दफ्तर
३	सरपंच समिती	जि.प.व प.स. अधिनियम १९६१ चे कलम ७७ क नुसार अध्यक्ष उप सभापती	विकास कामाचा आढावा घेणे व नियोजन करणे	३ महिन्यातून एकदा	नाही	उपलब्ध आहे	वि.अ. पंचायत

**पंचायत समिती पन्हाळा**  
**कलम (४) (१) (ब) (ix)**  
**जिल्हा परिषद कोल्हापूर येथील पंचायत समिती पन्हाळा या कार्यालयातील अधिकारी व कर्मचारी यांची**  
**यादी**

अ. क्र.	अधिकारी / कर्मचारी नाव	पदनाम	वर्ग	रुजू दिनांक	दूरध्वनी क्रमांक
१	श्रीम.प्रियदर्शिनी चंद्रकांत मोरे	ग.वि.अ.	वर्ग-१	०२/०८/२०१४	२३५०३४
२	श्री.पी.डी.भोसले (वि.अ.पंचा)	प्र.सहा.ग.वि.अ	वर्ग-२	०१/०९/२०१५	२३५०३४
३	श्रीम.एच.डी. ढोबळे	कक्ष अधिकारी	वर्ग-३	-	२३५०३४
४	श्री. वाय.एस.सदलगे	अधिक्षक	वर्ग-३	०१/०६/२०१७	२३५०३४
५	श्री.बी.के.शिसाळ	अधिक्षक	वर्ग-३	१८/०८/२००९	२३५०३४
६	श्री.बी.व्ही.मंगळवेढेकर	वि.अ.सांख्यिकी	वर्ग-३	०१/०६/२०१६	२३५०३४
७	श्रीम जी.पी. मठपती	कृषि अधिकारी	वर्ग-३	१७/०७/२००९	२३५०३४
८	श्री.ए.एस.मेश्राम	कृषी.अ.(विघया)	वर्ग-३	०९/०६/२०१४	२३५०३४
९	श्री बी.व्ही.कदम	वि.अ.पंचायत	वर्ग-३	०८/०६/२०१५	२३५०३४
१०	श्री.पी.डी.भोसले	वि.अ.पंचायत	वर्ग-३	०१/०७/२०१३	२३५०३४
११	श्री.बी.एम.कांबळे	वि.अ.पंचायत	वर्ग-३	०१/०७/२०१२	२३५०३४
१३	श्री एस.पी.देसाई	वि.अ.शेती	वर्ग-३	०१/०६/२०१५	२३५०३४
१४	श्रीम.एम.आर.धनवडे	वि.अ.शेती	वर्ग-३	३१/०५/२०१२	२३५०३४
१५	श्री ए.एम. माळी	वि.अ.शेती	वर्ग-३	०१/०६/२०१५	२३५०३४
१६	श्री.ए.एस.बिडवे	वि.अ.(IRDP)	वर्ग-३	१६/१२/२०१३	२३५०३४
१७	रिक्त	वि.अ. उदयग	वर्ग-३		२३५०३४
१८	रिक्त	हातपंप	वर्ग-३		२३५०३४
१९	श्री ए.आर.मांगलेकर	स.ले.अधि.	वर्ग-३	२१/०७/२०१६	२३५०३४
२०	श्री ए.जे.गवळी	क.ले.अ	वर्ग-३	१०/११/२०१६	२३५०३४
२८	श्री.एस.ए.मगदूम	व.सहा.	वर्ग-३	०१/०६/२०१६	२३५०३४
२९	श्री.ए.ए.कारंडे	व.सहा.	वर्ग-३	०१/०६/२०१७	२३५०३४
२१	श्री बी.एन.शिंंगे	व.सहा.	वर्ग-३	०६/११/२०१५	२३५०३४
२२	श्रीम.आर.ए.मांगलेकर	व.सहा.	वर्ग-३	०९/०६/२०१४	२३५०३४
२३	श्री.बी.ए.कोपाडे	क.सहा.	वर्ग-३	२६/०६/२०१४	२३५०३४
२४	श्री.ई.एच.पाटील	क.सहा	वर्ग-३	०१/०६/२०१७	२३५०३४

२५	श्री.एस.बी.चव्हाण	क.सहा	वर्ग-३	१४/०७/२०१४	२३५०३४
२६	श्री.आर.बी.सनगर	क.सहा.	वर्ग-३	२५/०८/२००८	२३५०३४
२७	श्री.अमोल घोलप	क.सहा	वर्ग-३	०१/०६/२०१७	२३५०३४
२८	श्री ए. व्ही.कापरे	क.सहा	वर्ग-३	१८/१०/२०११	२३५०३४
२९	श्री ए.डी. दारवाडकर	क.सहा.	वर्ग-३	०२/०६/२०१६	२३५०३४
३०	श्री एफ एम.अत्तार	क. सहा.	वर्ग-३	०१/०६/२०१६	२३५०३४
३१	श्रीम.एस. पी. जंगम	क. सहा	वर्ग-३	१८/०२/२०१४	२३५०३४
३२	श्री.एन.जे.गुरव	क.सहा.	वर्ग-३	१७/०७/२०१४	२३५०३४
३३	श्री.पी.आर.इंदूलकर	वाहक	वर्ग-३	१७/०३/२०१०	२३५०३४
३४	श्री.एस.जी.मुजावर	परीचर	वर्ग-४	०४/११/१९८५	२३५०३४
३५	श्री.ए.एस.नाईक	व.सहा.लेखा	वर्ग-३	२७/०८/२०१०	२३५०३४
३६	रिक्त पद	क.सहा.लेखा	वर्ग-३		
३७	रिक्त पद	परीचर	वर्ग-४		
३८	श्री.एस.एस.काटकर	परीचर	वर्ग-४	२६/१०/२००६	२३५०३४
३९	श्रीम.पी.एस.चव्हाण	परीचर	वर्ग-४	२०/१०/२००७	२३५०३४
४०	श्री.एस.के.नगारजी	परीचर	वर्ग-४	०१/०७/२००४	२३५०३४
४१	श्री.एस.आर.लठे	परीचर	वर्ग-४	०१/०६/२०१३	२३५०३४

**पशुसंवर्धन विभाग**

	अधिकारी / कर्मचारी नाव	पदनाम	वर्ग	रुजू दिनांक	दूरध्वनी क्रमांक
१	श्री ए.एन.शिरगुप्ते	पशु. पर्यवेक्षक	वर्ग-३	२२/०६/२०१४	२३५२३४
२	श्रीम के.बी रेपे	पशु. पर्यवेक्षक	वर्ग-३	०१/०६/२०१६	२३५२३४
३	श्री एन.एच. माळवे	सहा.प.वि.अ.	वर्ग-३	०३/०७/२०१४	२३५२३४
४	श्री.एम.डी.कलिकते	पशु. पर्यवेक्षक	वर्ग-३	०९/०७/२०१३	२३५२३४
५	श्री.एस डी. जाधव	पशु. पर्यवेक्षक	वर्ग-३	२२/५/२०१३	२३५२३४
६	श्री ए.आर.काळे	पशु. पर्यवेक्षक	वर्ग-३	०८/०६/२०१५	२३५२३४
७	श्री ए.बी.मोळे	पशु. पर्यवेक्षक	वर्ग-३	०१/०६/२०१५	२३५२३४
८	श्री ए.पी. बागडे	परिचर	वर्ग-४	०१/०८/२०१४	२३५२३४
९	श्री.एन.आय.मुजावर	परिचर	वर्ग-४	१८/०९/१९८४	२३५२३४
१०	श्री.एन.पी.पेडणेकर	परिचर	वर्ग-४	०२/०५/१९८६	२३५२३४
११	श्री.पी.बी.जाधव	परिचर	वर्ग-४	०४/०६/१९९९	२३५२३४
१२	श्री. एस.एस. जांभळे	परिचर	वर्ग-४	२९/६/२०१२	२३५२३४
१३	श्री टी आर वंगरे	परिचर	वर्ग-४	०१/०६/२०१६	२३५२३४
१४	श्री.एस.एस.सुर्वे	परिचर	वर्ग-४	०८/०६/२००७	२३५२३४
१५	श्री.पी.आर.मदगे	परिचर	वर्ग-४	१५/०२/२००३	२३५२३४
१६	श्री.बी.डी.शिणगारे	परिचर	वर्ग-४	२४/०२/२००४	२३५२३४
१७	श्री.व्ही.बी.सुतार	परिचर	वर्ग-४	२३/०२/२००४	२३५२३४
१८	श्री.डी.बी.गोरड	परिचर	वर्ग-४	१०/०८/२००९	२३५२३४
१९	श्री टी. के. गुरव	परिचर	वर्ग-४	२९/६/२०१२	२३५२३४
२०	श्री एम. डी. परीट	परिचर	वर्ग-४	२९/६/२०१२	२३५२३४
२१	रिक्त	व्रणोपचारक	वर्ग-४		२३५२३४
२२	श्री.एस.आर पाटील	व्रणोपचारक	वर्ग-४	०१/०४/२००८	२३५२३४

बांधकाम विभाग					
	अधिकारी / कर्मचारी नाव	पदनाम	वर्ग	रुजू दिनांक	दूरध्वनी क्रमांक
१	श्री. एम.आर.पाटील	उप अभियंता	वर्ग २	०४/०७/२०१२	२३५१७०
२	श्री. व्ही. के. पाटील	शाखा अभियंता	वर्ग २	०२/०६/२००८	२३५१७०
३	श्री .पी.ए.राव	शाखा अभियंता	वर्ग ३	२३/०६/२०११	२३५१७०
४	श्री एस.एम.खैरे	शाखा अभियंता	वर्ग ४	२३/०६/२०११	२३५१७०
५	श्री. एस.टी.काटकर	कनिष्ठ अभियंता	वर्ग ३	०१/६/२०१७	२३५१७०
६	श्री.बी.एस.पाटील	कनिष्ठ अभियंता	वर्ग-३	३१/०७/२०१५	२३५१७०
७	श्री. आय. एम. आगा	स्था. अ. सहा	वर्ग ३	०४/०७/२००१	२३५१७०
८	श्री. एन.के.गाताडे	क.सहा.	वर्ग-३	२१/०९/२००५	२३५०३४
९	श्री. सरदार नानासो जाधव	स्था. अ. सहा	वर्ग ३	१७/१२/२०१४	२३५१७०
१०	श्री. शामराव सखाराम भोमकर	स्था.अ.सहा	वर्ग ३	१७/१२/२०१४	२३५१७०
११	श्री.महादेव पांडुरंग गोसावी	स्था.अ.सहा	वर्ग ३	१७/१२/२०१४	२३५१७०
१२	श्री.श्रीकांत गोपाळ शिंदे	स्था.अ.सहा	वर्ग ३	२५/०२/२०१५	२३५१७०
१३	श्री.एम.ए.संकपाळ	स्था.अ.सहा	वर्ग ३	०१/०६/२०१७.	२३५१७०
१३	श्री.विनायक वसंत खोत	स्था.अ.सहा	वर्ग-३	०६/०७/२०१२	२३५१७०
१४	श्री.डी.एस.कांबळे	क.आरेखक	वर्ग-३	१२/०७/२०१३	२३५१७०
१५	श्री. आर. एस. पाटील	परिचर	वर्ग ४	०३/०६/२००८	२३५१७०
१६	श्री. पी. एस. उदाळे	मेस्त्री ग्रेड २	वर्ग ३	०६/०७/२००१	२३५१७०
१७	श्री. डी. ए. मगदूम	मैलकामगार	वर्ग ४	२६/०६/१९८६	२३५१७०
१८	श्री. एल. के. जाधव	मैलकामगार	वर्ग ४	१५/१०/१९८७	२३५१७०
१९	श्री. एन. पी. खांबे	मैलकामगार	वर्ग ४	१३/०९/१९८७	२३५१७०
२०	श्री. एम. बी. कांबळे	मैलकामगार	वर्ग ४	०१/०१/१९८९	२३५१७०
२१	श्री. अ. जी. सूर्यवंशी	मैलकामगार	वर्ग ४	०१/०३/१९८६	२३५१७०
२२	श्री. जी. डी. भित्तम	मैलकामगार	वर्ग ४	२१/०३/१९८६	२३५१७०
२३	श्री. एम. टी. निरुखे	मैलकामगार	वर्ग ४	०१/०२/१९८८	२३५१७०
२४	श्री. एन. एम. संकपाळ	मैलकामगार	वर्ग ४	१३/०९/१९८८	२३५१७०
२५	श्री. एस. आर. टक्के	मैलकामगार	वर्ग ४	२१/०३/१९८६	२३५१७०
२६	श्री. एस. आर. वीर	मैलकामगार	वर्ग ४	२१/०३/१९८६	२३५१७०
२७	श्री. डी. जी. बुवा	मैलकामगार	वर्ग ४	१७/०८/१९८९	२३५१७०

२८	श्री.पी.बी.पोवार	मैलकामगार	वर्ग ४	२७/०६/१९८९	२३५१७०
२९	श्री.टी.बी.पाटील	मैलकामगार	वर्ग ४	२१/०२/१९९०	२३५१७०

ग्राम पंचायत विभाग					
अ.	अधिकारी / कर्मचारी नाव	पदनाम	वर्ग	रुजू दिनांक	दूरध्वनी क्रमांक
१	श्री. बाजीराव शामराव गायकवाड	ग्राम विकास अधिकारी	वर्ग-३	२५/०१/१९९०	२३५०३४
२	श्री. हंबीरराव बापू पाटील	ग्राम विकास अधिकारी	वर्ग-३	३१/०१/१९८६	२३५०३४
३	श्री. सदाशिव तुकाराम कराळे	ग्राम विकास अधिकारी	वर्ग-३	०६/०८/१९८४	२३५०३४
४	श्री. संभाजी काशिनाथ बंके	ग्राम विकास अधिकारी	वर्ग-३	२५/०२/१९८५	२३५०३४
५	श्री. दाकर आण्णापा खोत	ग्राम विकास अधिकारी	वर्ग-३	२६/०२/१९८५	२३५०३४
६	श्री. विलास आनंदा पाटील	ग्राम विकास अधिकारी	वर्ग-३	२३/१०/१९९०	२३५०३४
७	श्री. शिवाजी बापू पाटील	ग्राम विकास अधिकारी	वर्ग-३	१२/०७/१९९३	२३५०३४
८	श्री. बाळासाहेब राजाराम बच्चे	ग्राम विकास अधिकारी	वर्ग-३	०६/०८/१९८४	२३५०३४
९	श्री. जयसिंग बंडू बिडकर	ग्राम विकास अधिकारी	वर्ग-३	०६/०१/१९९४	२३५०३४
१०	श्री. अंकुश धुळाप्या शेलार	ग्राम विकास अधिकारी	वर्ग-३	२५/०१/१९९०	२३५०३४
११	श्री. संभाजी पांडुरंग पाटील	ग्राम विकास अधिकारी	वर्ग-३	१३/०८/१९८५	२३५०३४
१२	श्री. सर्जेराव ज्ञानदेव दाभाडे	ग्राम विकास अधिकारी	वर्ग-३	२७/०३/१९९६	२३५०३४
१३	श्री. प्रल्हाद ज्ञादेव खाडे	ग्राम विकास अधिकारी	वर्ग-३	१४/०८/१९८५	२३५०३४
१४	श्री. आनंदा कृष्णात तळेकर	ग्राम विकास अधिकारी	वर्ग-३	३१/१२/१९९७	२३५०३४
१५	श्री. विजयकुमार पंडित पाटील	ग्राम विकास अधिकारी	वर्ग-३	२०/११/२००४	२३५०३४
१६	श्री. भारत मारुती सातपुते	ग्रामसेवक	वर्ग-३	३/११/१९९२	२३५०३४
१७	श्री. विश्वास निवृत्ती पाटील	ग्रामसेवक	वर्ग-३	१८/१२/१९९६	२३५०३४
१८	श्री. सागर विष्णू खोत	ग्रामसेवक	वर्ग-३	०५/०२/२००७	२३५०३४
१९	श्री. शिवाजी गणपती चौगुले	ग्रामसेवक	वर्ग-३	२३/१२/१९९६	२३५०३४
२०	श्री. शहाजी रंगराव शेलार	ग्रामसेवक	वर्ग-३	०६/१०/१९९७	२३५०३४
२१	श्री. विनोद भारत पाटील	ग्रामसेवक	वर्ग-३	१८/१२/१९९६	२३५०३४
२२	श्री. मुजिब बाबालाल शेख	ग्रामसेवक	वर्ग-३	२९/१२/१९९७	२३५०३४
२३	श्री. एकनाथ राजाराम चागुले	ग्रामसेवक	वर्ग-३	१९/१२/१९९६	२३५०३४
२४	श्री. सतिश मारुती पानारी	ग्रामसेवक	वर्ग-३	५/१२/२००६	२३५०३४
२५	श्रीम. वैशाली विलास कदम	ग्रामसेवक	वर्ग-३	२५/११/२००४	२३५०३४
२६	श्रीम. लता सदाशिव कणसे	ग्रामसेवक	वर्ग-३	१९/११/२००४	२३५०३४
२७	श्री. कृष्णात पांडुरंग पोवार	ग्रामसेवक	वर्ग-३	२०/११/२००४	२३५०३४
२८	श्रीम. विमल प्रकाश पोवार	ग्रामसेवक	वर्ग-३	१९/११/२००४	२३५०३४
२९	श्री. पोपट बाबूराव जगताप	ग्रामसेवक	वर्ग-३	१०/०१/२००५	२३५०३४
३०	श्री. दिपक शशिनाथ इंगवले	ग्रामसेवक	वर्ग-३	२०/११/२००४	२३५०३४
३१	श्रीम. ज्योती शिवानंद म्हेत्रे	ग्रामसेवक	वर्ग-३	२०/११/२००४	२३५०३४

३२	श्री. सुभाष वजीर जाधव	ग्रामसेवक	वर्ग-३	२०/११/२००४	२३५०३४
३३	श्री. युवराज सखाराम पाटील	ग्रामसेवक	वर्ग-३	१९/११/२००४	२३५०३४
३४	श्रीम. सारीका गुलाब रणखांबे	ग्रामसेवक	वर्ग-३	२२/११/२००४	२३५०३४
३५	श्री. दिपक रावसाहेब घाटगे	ग्रामसेवक	वर्ग-३	२३/११/२००४	२३५०३४
३६	श्रीम. वैशाली उत्तम ढोले	ग्रामसेवक	वर्ग-३	१०/०२/२००६	२३५०३४
३७	श्रीम.आसमा रमजान मुल्लाणी	ग्रामसेवक	वर्ग-३	०५/०२/२००७	२३५०३४
३८	श्री. संतोष दादासो खोचगे	ग्रामसेवक	वर्ग-३	०५/०१/२००५	२३५०३४
३९	श्रीम. मिनाक्षी रामचंद्र पाटील	ग्रामसेवक	वर्ग-३	१६/०५/२००५	२३५०३४
४०	श्री .जगदिश राजाराम पाटील	ग्रामसेवक	वर्ग-३	२०/११/२००४	२३५०३४
४१	श्री. चंदु हरिबा गायकवाड	ग्रामसेवक	वर्ग-३	२३/१२/१९९७	२३५०३४
४२	श्री. अमर सदाशिव सुर्यवंशी	ग्रामसेवक	वर्ग-३	०३/११/२००७	२३५०३४
४३	श्रीम. उमा उमेश पाटील	ग्रामसेवक	वर्ग-३	२०/११/२००४	२३५०३४
४४	श्रीम.शुभांगी तानाजी कुंभार	ग्रामसेवक	वर्ग-३	१४/०३/२००८	२३५०३४
४५	श्रीम. रोमा केरबा कांबळे	ग्रामसेवक	वर्ग-३	०५/०२/२००९	२३५०३४
४६	श्रीम. मेघा मारुती चौगुले	ग्रामसेवक	वर्ग-३	०६/०२/२००९	२३५०३४
४७	श्रीम. मनिषा गणेश जाधव	ग्रामसेवक	वर्ग-३	०७/०२/२००९	२३५०३४
४८	श्रीम.सारीका रणजित सावंत	ग्रामसेवक	वर्ग-३	०५/०२/२००८	२३५०३४
४९	श्रीम. कविता दिलीप पवार	ग्रामसेवक	वर्ग-३	०४/०२/२००९	२३५०३४
५०	श्रीम. दिपाली नानासो येडके	ग्रामसेवक	वर्ग-३	०५/०२/२००९	२३५०३४
५१	श्री. संदिप महादेव पाटील	ग्रामसेवक	वर्ग-३	०४/०२/२००९	२३५०३४
५२	श्रीम. विदया तुकाराम पाटील	ग्रामसेवक	वर्ग-३	१८/०८/२००८	२३५०३४
५३	श्रीम. सारीका राजाराम कुंभार	ग्रामसेवक	वर्ग-३	१८/०८/२००८	२३५०३४
५४	श्री. गणेश सुभाष जाधव	ग्रामसेवक	वर्ग-३	०७/०२/२००९	२३५०३४
५५	श्री. सागर बंडू निकम	ग्रामसेवक	वर्ग-३	१७/१२/२००५	२३५०३४
५६	श्रीम. विदया रविद्र सावंत	ग्रामसेवक	वर्ग-३	१०/१२/२००८	२३५०३४
५७	श्री. लक्ष्मण भदु जाधव	ग्रामसेवक	वर्ग-३	३१/१२/१९९६	२३५०३४
५८	श्रीम. माधुरी रमेश नाईक	ग्रामसेवक	वर्ग-३	२६/१०/२००६	२३५०३४
५९	श्री. शिवाजीराव दादासो पाटील	ग्रामसेवक	वर्ग-३	२१/१२/२००५	२३५०३४
६०	श्री. तानाजी बंडू पाटील	ग्रामसेवक	वर्ग-३	३०/९/१९९७	२३५०३४
६१	श्री. ज्ञानदेव गुंडू पाटील	ग्रामसेवक	वर्ग-३	३१/१२/१९९७	२३५०३४
६२	श्रीम. श्रीया संदिप पाटील	ग्रामसेवक	वर्ग-३	०३/११/२००८	२३५०३४
६३	श्री. महादेव तुकाराम मोरे	ग्रामसेवक	वर्ग-३	०६/०१/१९९४	२३५०३४
६४	श्री. दिलीप आनंदा पाटील	ग्रामसेवक	वर्ग-३	२०/११/२००४	२३५०३४

६५	श्री. नंदिप आकाराम मोरे	ग्रामसेवक	वर्ग-३	२०/११/२००४	२३५०३४
६६	श्री. पांडुरंग दरु चौगुले	ग्रामसेवक	वर्ग-३	२१/०९/२०११	२३५०३४
६७	श्री. अस्लम बाबासाो मूजावर	ग्रामसेवक	वर्ग-३	२६/०९/२०११	२३५०३४
६८	श्री. रामहरी सोपान वरकले	ग्रामसेवक	वर्ग-३	२१/१२/२०११	२३५०३४
६९	श्री. मंगेश मोहन पाटील	ग्रामसेवक	वर्ग-३	२१/१२/२०११	२३५०३४
७०	श्री. अभिजित किरण माने	ग्रामसेवक	वर्ग-३	२२/१२/२०११	२३५०३४
७१	श्रीम. वैशाली बाबूराव पाटील	ग्रामसेवक	वर्ग-३	२९/१२/२०११	२३५०३४
७२	श्रीम. वर्षा राजाराम घस्ती	ग्रामसेवक	वर्ग-३	०३/०१/२०१२	२३५०३४
७३	श्री. मुकेश महिपती कांबळे	ग्रामसेवक	वर्ग-३	०४/०१/२०१२	२३५०३४
७४	श्रीम. कविता मारुती शिगांडे	ग्रामसेवक	वर्ग-३	११/०१/२०१२	२३५०३४
७५	श्रीम. अश्विनी मच्छिद्र कांबळे	ग्रामसेवक	वर्ग-३	१६/०१/२०१२	२३५०३४
७६	श्री. संदिप सदाशिव पाटोळे	ग्रामसेवक	वर्ग-३	१७/०३/२०१२	२३५०३४
७७	श्री. प्रशांत कृष्णा गावडे	ग्रामसेवक	वर्ग-३	१९/०३/२०१२	२३५०३४
७८	श्री. राजाराम कृष्णात पोवार	ग्रामसेवक	वर्ग-३	२०/०३/२०१२	२३५०३४
७९	कु.सुप्रिया कृष्णात खोत	ग्रामसेवक	वर्ग-३	१६/०५/२०१२	२३५०३४
८०	कु.मेघमाला रविद्र मुळीक	ग्रामसेवक	वर्ग-३	१६/०५/२०१२	२३५०३४
८१	श्री. अवधूत आनंदा पाटील	ग्रामसेवक	वर्ग-३	०१/०३/२०१२	२३५०३४
८२	श्री. भाऊसाो मोहन निळकंठ	ग्रामसेवक	वर्ग-३	१८/०३/२०१०	२३५०३४
८३	श्री. संजय पांडुरंग सावेकर	ग्रामसेवक	वर्ग-३	२४/०५/२०१०	२३५०३४
८४	श्री. अनिल अर्जुन गर्कळ	ग्रामसेवक	वर्ग-३	१०/११/२०१०	२३५०३४
८५	श्री. सागर तानाजीराव पाटील	ग्रामसेवक	वर्ग-३	१६/०८/२००८	२३५०३४
८६	श्रीम. ज्योती सर्जेराव पाटील	ग्रामसेवक	वर्ग-३	२०/१२/२००५	२३५०३४
८७	श्री. सुनिल वसंत बेलेकर	ग्रामसेवक	वर्ग-३	३१/०७/२००६	२३५०३४
८८	श्री. अमर बापू धुमाळे	ग्रामसेवक	वर्ग-३	१३/१२/२००८	२३५०३४
८९	श्री. हेमंतकुमार रघनाथ कोळी	ग्रामसेवक	वर्ग-३	२०/११/२००४	२३५०३४
९०	श्रीम. माधुरी भगवान साळुंखे	ग्रामसेवक	वर्ग-३	२०/११/२००४	२३५०३४
९१	श्री. राजकुमार हिंदुराव शिंदे	कंत्राटी ग्रामसेवक	वर्ग-३	०२/०७/२०१४	२३५०३४
९२	श्री. सर्जेराव रंगराव चेचर	ग्रामसेवक	वर्ग-३	०२/११/२०१२	२३५०३४
९३	श्रीम.शुभांगी श्रीकांत पाटील	कंत्राटी ग्रामसेवक	वर्ग-३	१६/४/२०१५	२३५०३४
९४	श्रीम साधना गजेंद्र पाटील	कंत्राटी ग्रामसेवक	वर्ग-३	०७/११/२०१५	२३५०३४



## एकात्मिक बाल विकास सेवा योजना

अ. क्र.	अधिकारी / कर्मचारी नाव	पदनाम	वर्ग	रुजू दिनांक	दूरध्वनी क्रमांक
१	श्रीम.पी.एस.शिर्के	सहा.बा.वि. प्र.अ.	वर्ग-३	२१/०४/२००३	९८५०५२१६६४
२	श्रीम.माळी एम.एम	पर्यवेक्षिका	वर्ग-३	०९/०६/२०१४	९६२३१२२४२५
३	श्रीम. भोसले एस.एस	पर्यवेक्षिका	वर्ग-३	०९/०६/२०१४	९८२३१३९२००
४	श्रीम. ए.ए. पोंमण्णावर	पर्यवेक्षिका	वर्ग-३	०७/०६/२०११	९८८१०६१३१०
५	श्रीम.ए.सी.दळवी	पर्यवेक्षिका	वर्ग-३	०१/०८/२००९	९४२३२८३७७४
६	श्रीम.एस.एस.गुरव	पर्यवेक्षिका	वर्ग-३	०५/०६/२००६	९७३०६५८२७४
७	श्रीम.आर.एस.ओतारी	पर्यवेक्षिका	वर्ग-३	१६/०८/२००८	९९२२२३९६९४
८	श्रीम.आर.एम.मुल्लाणी	पर्यवेक्षिका	वर्ग-३	०९/०६/२०१४	९४०५२८१७०२
९	श्रीम.एस.पी.मर्दाने	पर्यवेक्षिका	वर्ग-३	०१/०६/२०१४	९४२००९०८१९
१०	श्री.एम.जी.गवळी	वरीष्ठ .सहाय्यक	वर्ग-३	०१/०७/२०१७	८२७५२७२२१६
११	श्री. आर.व्ही.कांबळे	कनिष्ठ सहाय्यक	वर्ग-३	२१/०२/२०१४	९६८९१०४८२८
१२	श्रीम.जे.एस.जगताप	परिचर	वर्ग-३	२९/०६/२०१२	९५४५५९८६४७
१३	श्रीम.आर.वाय.अत्तार	पर्यवेक्षिका	वर्ग-३	०१/०६/२०१७	८००७४१७९९५
१४	श्रीम.व्ही.टी.सावंत	पर्यवेक्षिका	वर्ग-३	०१/०६/२०१७	९१३०८८२९९८
१५	श्रीम.जे.आर.कांबळे	पर्यवेक्षिका	वर्ग-३	०१/०६/२०१७	९४२००५५२२२
१६	श्रीम.एम.ए.परीट	पर्यवेक्षिका	वर्ग-३	०७/०८/२००९	-
१७	श्री.डी.एस.तराळ	वाहन चालक	वर्ग-३	०१/०६/२०१७	९८२२१३६४४९

## तालुका आरोग्य अधिकारी

अ. क्र.	अधिकारी / कर्मचारी नाव	पदनाम	वर्ग	रुजू दिनांक	दूरध्वनी क्रमांक
१	श्री.एम.बी. चौगले	आ. पर्यवेक्षक	वर्ग-३	०६/०६/२०११	२३५०३४
२	श्री.पी.एन.महाडीक	आ. पर्यवेक्षक	वर्ग-३	२३/०९/२००५	२३५०३४
३	श्री. एम. जी. वाशीकर	आ. सहाय्यक	वर्ग-३	१६/०५/२०१३	२३५०३४
४	श्री ए. बी. तेलंगे	आ.सेवक	वर्ग ३	०१/०७/२०११	२३५०३४
५	श्री.जे.एम. शिंदे	कनि.सहा	वर्ग-३	१३/०७/२००९	२३५०३४
६	श्री.आर.जे.मेथे	परीचर	वर्ग-४	११/०२/२०००	२३५०३४

---

**शिक्षण विभाग**

---

	अधिकारी / कर्मचारी नाव	पदनाम	वर्ग	रुजू दिनांक	दूरध्वनी क्रमांक
१	श्रीम.एस.बी.कासोटे	वि.अ. (शि.)	वर्ग-३	१६/०६/२०१२	
२	श्री.आर.वाय.पाटील	वि.अ. (शि.)	वर्ग-३	२५/०६/२०१२	
३	श्री.ए.एस.कणसे	व.सहाय्यक	वर्ग-३	०९/०७/२०१२	
४	श्री टी. बी. नवाळे	क. सहाय्यक	वर्ग-३	०८/०७/२०११	
५	श्री.एम.के.कुंभार	क. सहाय्यक	वर्ग-३	२५/०७/२०१४	
६	श्रीम. ए. ए. भोसले	परिचर	वर्ग-३	०७/०६/२०११	
७	श्री यु. व्ही. खेडकर	परिचर	वर्ग-३	२९/१२/२००८	

पंचायत समिती पन्हाळा

कलम ४ (१)(b)(x)

पंचायत समिती पन्हाळाकडील आस्थापना कार्यालयाच्या अधिकारी व कर्मचा-यांची वेतनाची विस्तृत माहिती प्रकाशित करणे

नाव	अधिकार पद	मूळ पगार	ग्रेड वेतन	एकूण वेतन	महा. भत्ता	घरभाडे भत्ता	विशेष भत्ता / कायम प्रवास भत्ता	वाहन भत्ता	धुलाई भत्ता	एकूण रक्कम
श्रीम.पी.सी.मोरे	ग.वि.अ.	१८९५०	५४००	२४३५०	२८९७७	२४३५	५३३३	०	१८०	६१२७५
-	सहा.ग.वि.अ.									
श्रीम.एच.बी.ढोबळे	कक्ष अधि	१६३००	४३००	२०६००	२५७५०	२०६०	१००	४००	०	४८९१०
श्री.यू.एम.कुलकर्णी	अधिक्षक	१३७५०	४२००	१७९५०	२२४३८	१७९५	१००	४००	१००	४२६८३
श्री.बी.के.शिसाळ	अधिक्षक	१४२८०	४२००	१८४८०	२३१००	१८४८	१००	४००	०	४३९२८
श्रीम बी व्ही.मंगळवेढेकर	वि.अ.सां.	१०५६०	४२००	१४७६०	१८४५०	१४७६	१००	६००	०	३५१८६
श्रीएस.ए. मगदुम	व.सहा.	११९३०	४२००	१६१३०	२०१६३	१६१३	६५	४००	०	३८३७१
श्री.आर.ए.मांगलेकर	व.सहा	९२३०	२४००	१६१३०	१४५३८	११६३	६५	४००	०	२७८३१
श्री बी.एन.शिंंगे	व.सहा.	११०९०	२४००	११६३०	१६८६३	१३४९	१००	४००	०	३०२४२
श्री.एस.बी.चव्हाण	क.सहा.	८५००	१९००	१०४००	१३०००	१०४०	६५	४००	०	२४९०८
श्री पी.एम. पाटील	क. सहा.	१०२३०	२४००	१२६३०	१५७८८	१२६३	६५	४००	०	३०१४६
श्री.वाय.एस.गुरव	क.सहा.	८५४०	१९००	१०४४०	१३०५०	१०४४	६५	४००	०	२४९९९
श्री.आर.बी.सनगर	क.सहा.	८२३०	१९००	१०१३०	१२६६३	१०१३	६५	४००	०	२४२७१
श्री एफ एम अत्तार	क.सहा.	७०९०	१९००	८९६०	११२३८	०	६५	४००	०	२०६९३
श्री ए.व्ही.कापरे	क.सहा	७०९०	१९००	८९९०	११२३८	८९९	६५	४००	०	२१५९२
श्रीम.एस.पी.जंगम	क.सहा.	६३१०	१९००	८२१०	१०२६३	८२१	६५	४००	०	१९७५९
श्री.एन.जे.गुरव	क.सहा.	७५७०	१९००	९४७०	११८३८	९४७	६५	४००	०	२२७२०
श्री बी.ए कोपाडे	क.सहा	८६८०	१९००	१०५८०	१३२२५	१०५८	६५	४००	०	२५३२८
श्री ए.डी. दारवाडकर	क.सहा.	७६४०	१९००	९५४०	११९२५	९५४	६५	२००	०	२२८८४
श्री.पी.आर.इंदूलकर	वाहक	१११००	२१००	१३२००	१६५००	१३२०	६५	४००	५०	३१५३५
श्री.एस.जी.मुजावर	परीचर	१०३१०	१९००	१२२१०	१५२६३	१२२१	६५	४००	५०	२९२०९
श्री.एस.आर. लठठे	परीचर	७५४०	१३००	९१४०	११४२५	९१४	४५	४००	५०	२१९७४
श्रीम.पी.एस.चव्हाण	परीचर	६२३०	१३००	७५३०	९४१३	७५३	४५	४००	५०	१८१९१
श्री.एस.एस.काटकर	परीचर	६४६०	१३००	७७६०	९७००	७७६	४५	४००	५०	१८७३१

श्री.एस.के.नगारजी	परीचर	८१८०	१६००	९७८०	१२२२५	९७८	४५	४००	५०	२३४७८
श्री ए.आर. मांगलेकर	स.ले.अधि.	१७५३०	४३००	२१८३०	२७२८८	२१८३	१२०	४००	०	५१८२१
श्री ए.जे. गवळी	क.ले.अ	१३७८०	४२००	१७९८०	२२४७५	१७९८	१२०	४००	०	४२७७३
श्री.ए.एस.नाईक	व.सहा.लेखा	७६८०	२४००	१००८०	१२६००	१००८	६५	४००	०	२४१५३
रिक्त	क.सहा.लेखा									
श्री बी.व्ही.कदम	वि.अ.पंचायत	१४९२०	४२००	१९१२०	२३९००	१९१२	१००	४००	०	४५४३२
श्री.पी.डी.भोसले	वि.अ.पंचायत	१७५८०	४२००	२१७८०	२७२२५	२१७८	१००	४००	०	५१६८३
श्री.बी.एम.कांबळे	वि.अ.पंचायत	१५२३०	४२००	१९४३०	२४२८८	१९४३	१००	४००	०	४६१६१
श्रीम जी.पी.मठपती	कृषी अधि.	१४४५०	४४००	१८८५०	२३५६३	१८८५	१८०	६००	०	४५०७८
श्री.ए.एस.मेश्राम	कृ.अ.(विघयो)	१७५४०	४४००	२१९४०	२७४२५	२१९४	१००	६००	०	५२२५९
श्री एस.पी.देसाई	वि.अ.शेती	१७६५०	४२००	२१८५०	२७३१३	२१८५	१२०	४००	१३०	५१९९८
श्रीम.एम.आर.धनवडे	वि.अ.शेती	११०१०	४२००	१५२१०	१९०१३	१५२१	१००	४००	०	३६२४४
श्री ए.एम. माळी	वि.अ. शेती	१६६००	४२००	२०८००	२६०००	२०८०	१२०	४००	१३०	४९५३०
श्री.ए.एस.बिडवे	वि.अ.-IRDP	१४६५०	४२००	१८८५०	२३५६३	१८८५	१८०	४००	०	४४८७८
रिक्त	वि.अ. उद्योग									
रिक्त	हातपंप(यां)									

पशुसंवर्धन विभाग

नाव	अधिकार पद	मूळ पगार	ग्रेड वेतन	एकूण वेतन	महा. भत्ता	घरभाडे भत्ता	विशेष भत्ता / कायम प्रवास भत्ता	वाहन भत्ता	धुलाई भत्ता	एकूण रक्कम
श्री.ए.एन.शिरगुप्ते	पशु. पर्यवेक्षक	१६६४०	४३००	२०९४०	२६१७५	२०९४	१००	४००	०	४९७०९
श्री एस.बी. चौगुले	पशु. पर्यवेक्षक	१०५७०	२४००	१२९७०	१६२१३	१२९७	१००	४००	०	३१०१०
श्री के.बी. रेपे	पशु. पर्यवेक्षक	८४४०	२४००	१०८४०	१३५५०	१०८४	०	४००	०	२५८७४
श्रीम ए यु. रणविर	पशु. पर्यवेक्षक	७५१०	२४००	९९१०	१२३८८	९९१	१००	४००	०	२३७८९
श्री.एन.एच.माळवे	सहा.पशु. वि.अधि.	१५६२०	२८००	१८४२०	२३०२५	१८४२	१३०	४००	०	४३८१७
श्री बी.एन.शिगे	पशु.पर्यवेक्षक	१६६९०	४३००	२०९९०	२६२३८	२०९९	१३०	४००	०	४९८५७
श्री. एम.डी. कलिकते	पशु.पर्यवेक्षक	१६३१०	४३००	२०६१०	२५७६३	२०६१	१३०	४००	०	४८९६४
श्री एस.डी.जाधव	पशु.पर्यवेक्षक	१३९००	२८००	१६७००	२०८७५	१६७०	१३०	४००	०	३९७७५
श्री ए.आर. काळे	पशु. पर्यवेक्षक	१४४६०	२८००	१७२६०	२१५७५	१७२६	१३०	४००	०	४१०९१
श्री ए.बी. मोळे	पशु. पर्यवेक्षक	१५६२०	२८००	१८४२०	२३०२५	१८४२	१३०	४००	०	४३८१७
श्री.एम.डी.परिट	परिचर	५७९०	१३००	७०९०	८८६३	७०९	६०	४००	५०	१७१७२
श्री.ए- न.आय.मुजावर	परिचर		१९००				६०	४००	५०	
श्री.ए- न.पी.पेडणेकर	परिचर	९५२०	१६००	१११२०	१३९००	१११२	६०	४००	५०	२६६४२
श्री.पी.बी.जाधव	परिचर	९५००	१६००	११४००	१४२५०	११४०	६०	४००	५०	२७३००
श्री.टी.के.गुरव	परिचर	६०१०	१३००	७३१०	९१३८	७३१	६०	४००	५०	१७६८९
श्री.एस.एस.सुर्वे	परिचर	८३६०	१६००	९९६०	१२४५०	९९६	६०	४००	५०	२३९१६
श्री.पी.आर.मदगे	परिचर	७४१०	१३००	९०१०	११२६३	९०१	६०	४००	५०	२१६८४
श्री.ए.पी.बागडे	परिचर	४९९०	१३००	६२९०	७८६३	६२९	६०	४००	५०	१५२९२
श्री.बी.डी.शिणगारे	परिचर	७५३०	१३००	९१३०	११४१३	९१३	६०	४००	५०	२१९६६
श्री.व्ही.बी.सुतार	परिचर	७५३०	१३००	९१३०	११४१३	९१३	६०	४००	५०	२१९६६
श्री.डी.बी.गोरड	परिचर	५७९०	१३००	७०९०	८८६३	७०९	६०	४००	५०	१७१७२
श्री.एस.एम.जांभळे	परिचर	५७९०	१३००	७०९०	८८६३	७०९	६०	४००	५०	१७१७२
श्री टी आर वंगरे	परिचर	५१८०	१३००	६४८०	८१००	६४८	६०	४००	५०	१५७९८
श्री.एस.आर पाटील	व्रणोपचारक	९७१०	१६००	११३१०	१४१३८	११३१	६०	४००	५०	२७०८९

**बांधकाम विभाग**

अ. क्र.	नाव	अधिकार पद	मूळ पगार	ग्रेड वेतन	महा. भत्ता	घरभाडे भत्ता	हिल स्टेशन	वाहन भत्ता	धुलाई भत्ता	इत्तर	एकूण रक्कम
१	श्री एम.आर.पाटील	शाखा अभियंता	२८७४०	६६००	४६६४९	३५३४	१८०	१२००	०	१००	८७००३
२	श्री. व्ही. के. पाटील	शाखा अभियंता	२५४९०	५४००	४०७७५	३०८९	१८०	१२००	०	१००	७६२३४
३	श्री एस.एम.खेरे	शाखा अभियंता	२४६४०	५४००	३९६५३	३००४	१८०	१२००	०	१००	७४१७७
४	श्री.पी.ए.राव	शाखा अभियंता	१६३४०	४४००	२७३७७	२०७४	१८०	६००	०	१००	५०७३५
५	श्री.बी.एस.पाटील	क.अभि.	१२५८०	४३००	२२२८२	१६८८	०	४००	०	०	४१२५०
६	श्री.एस.टी.काटकर	क. अभियंता	१२९५०	४३००	२२७७०	१७२५		४००			४२१४५
७	श्री. आय. एम. आगा	स्था. अ. सहा	१३९१०	४३००	२४०३७	१८२१	०	४००	०	०	४४४६८
८	श्री.एस.एस.भोमकर	स्था. अ. सहा	८८८०	२४००	१४८९०	११२८	०	४००	०	०	२७६९८
९	श्री. एम.पी.गोसावी	स्था. अ. सहा	८८८०	२४००	१४८९०	११२८	०	४००	०	०	२७६९८
१०	श्री.व्ही.व्ही.खोत	स्था. अ. सहा	८७७०	२४००	१४७७४	१११७	०	४००	०	०	२७४३१
११	श्री. एस.एन.जाधव	स्था. अ. सहा	११०९०	२४००	१७८०७	१३४९	०	४००	०	०	३३०४६
१२	श्री.एम.ए.संकपाळ	स्था. अ. सहा	८८५०	२४००	१४८५०	११२५	०	४००	०	०	२७६२५
१३	श्री. एस.जी.शिंदे	स्था. अ. सहा	७८१०	२४००	१३४७७	१०२१	०	४००	०	०	२५१०८
१४	श्री.एन.के.गाताडे	क.सहा	९८००	२४००	१६१०४	१२२०	६५	४००	०	०	२९९८९
१५	श्री.डी.एस.कांबळे	क.आरेखक	८४४०	२४००	१४३०९	१०८४	०	४००	०	०	२६६३३
१६	श्री. आर. एस. पाटील	परिचर	९८९०	१९००	१५५६३	११७९	६५	४००	५०	०	२९०४७
१८	श्री. पी. एस. उदाळे	मेस्त्री ग्रेड २	११५६०	१९००	१७७६७	१३४६	०	४००	०	०	३२९७३
२०	श्री. डी. ए. मगदूम	मैलकामगार	९३२०	१५००	१४२८२	१०८२	०	४००	५०	०	२६५८४
२१	श्री. एल. के. जाधव	मैलकामगार	८९८०	१५००	१३८३४	१०४८	०	४००	५०	०	२५७६२
२२	श्री. एन. पी. खांबे	मैलकामगार	८९८०	१५००	१३८३४	१०४८	०	४००	५०	०	२५७६२

२३	श्री. एम. बी कांबळे	मैलकामगार	८९८०	१५००	१३८३४	१०४८	०	४००	५०	०	२५७६२
२४	श्री. अ. जी. सूर्यवंशी	मैलकामगार	८९८०	१५००	१३८३४	१०४८	०	४००	५०	०	२५७६२
२९	श्री. जी. डी. भित्तम	मैलकामगार	८८६०	१४५०	१३६०९	१०३१	०	४००	५०	०	२५३५०
३०	श्री. एम. टी. निरुखे	मैलकामगार	८८६०	१४५०	१३६०९	१०३१	०	४००	५०	०	२५३५०
३१	श्री. एन. एम. संकपाळ	मैलकामगार	८८६०	१४५०	१३६०९	१०३१	०	४००	५०	०	२५३५०
३२	श्री. एस. आर. टक्के	मैलकामगार	८८६०	१४५०	१३६०९	१०३१	०	४००	५०	०	२५३५०
३३	श्री. एस. आर. वीर	मैलकामगार	८८६०	१४५०	१३६०९	१०३१	०	४००	५०	०	२५३५०
३४	श्री. डी. जी. बुवा	मैलकामगार	८६९०	१४५०	१३३८५	१०१४	०	४००	५०	०	२४९३९
३६	श्री.पी.बी.पोवार	मैलकामगार	८६९०	१४५०	१३३८५	१०१४	०	४००	५०	०	२४९३९
३७	श्री.टी.बी.पाटील	मैलकामगार	८६९०	१४५०	१३३८५	१०१४	०	४००	५०	०	२४९३९

### आरोग्य विभाग

अ. क्र.	नाव	अधिकार पद	मूळ पगार	ग्रेड वेतन	एकूण वेतन	महा. भत्ता	घरभाडे भत्ता	विशेष भत्ता / कायम प्रवास भत्ता	हिल भत्ता	वाहन भत्ता	धुल ई भत्ता	एकूण रक्कम
१	श्री एम. बी. चौगले	आ. पर्य.	१४५३०	४२००	१८७३०	२३४१३	१८७३	१६५०	१००	४००	-	४६१६६
२	श्री.पी.एन.महाडीक	आ. पर्य.	१४५३०	४२००	१८७३०	२३४१३	१८७३	१६५०	१००	४००	-	४६१६६
३	श्री.एम जी वाशीकर	आ. सहा.	१४१२०	२५००	१६६२०	२०७७५	१६६२	१५००	६५	४००	-	४१०२२
४	श्री ए. बी. तेलंगे	आरोग्य से.	१३२८०	२५००	१५७८०	१९७२५	१५७८	१५००	६५	४००	-	३९०४८
५	श्री.जे.एम. शिंदे	कनि.सहा	१०४७०	२४००	१२८७०	१६०८८	१२८७	-	६५	४००	-	३७७१०
६	श्रीम.आर.जे.मेथे	परीचर	८२१०	१६००	९८१०	१२२६३	९८१	-	६५	४००	५०	२३५६९

### ग्रामपंचायत विभाग

अ. क्र.	नाव	अधिकार पद	मूळ पगार	ग्रेड वेतन	एकूण वेतन	महा. भत्ता	घरभाडे भत्ता	विशेष भत्ता / कायम प्रवास भत्ता	वाहन भत्ता	कॅश अलौस	एकूण रक्कम
---------	-----	-----------	----------	------------	-----------	------------	--------------	---------------------------------	------------	----------	------------

१	श्री डी ए खोत	ग्रा वि अ	१८४८०	४२००	२२६८०	२८३५०	२२६८	११००	४००	७५	५४८७३
२	श्री एस.पी.पाटील	ग्रा वि अ	१७७७०	४२००	२१३७०	२६७१३	२१३७	०	४००	७५	५०६७५
३	श्री एस के बंके	ग्रा वि अ	१७४१८	४२००	२१६८०	२७१००	२२६१	११००	४००	७५	५२५२३
४	श्री एस टी कराळे	ग्रा वि अ	१७२१०	४२००	२१४१०	२६७६३	२१४१	११००	४००	७५	५१८८९
५	श्री एस.बी.पाटील	ग्रा वि अ	१५०१०	३५००	१८५१०	२३१३८	१८५१	११००	४००	७५	४५०७५
६	श्री एस.डी.दाभाडे	ग्रा.वि.अ.	१४०६०	३५००	१७५६०	२१९५०	१७५६	११००	४००	७५	४२८४१
७	श्री.बी.एस गायकवाड	ग्रा वि अ	१६३००	४२००	२०५००	२५६२५	२०५०	११००	४००	७५	५०७५०
८	श्री.एच.बी.पाटील	ग्रा.वि.अ.	१७३१०	४२००	२१५१०	२६८८८	२१५१	११००	४००	७५	५२१२४
९	श्री.व्ही.पी.पाटील	ग्रा.वि.अ	११०६०	३५००	१४५६०	१८२००	१४५६	११००	४००	७५	३५७९१
१०	श्री व्ही.ए.पाटील	ग्रा वि अ	१६२५०	४२००	२०४५०	२५५६३	२०४५	११००	४००	७५	४९६३३
११	श्री.ए.डी.शेलार	ग्रा.वि.अ	१७२००	४२००	२१४००	२६७५०	२१४०	११००	४००	७५	५१८६५
१२	श्री जे.बी.बिडकर	ग्रा वि अ	१४७००	३५००	१८२००	२२७५०	१८२०	११००	४००	७५	४४३४५
१३	श्री.ए.के.तळेकर	ग्रा.वि.अ	१३७३०	३५००	१७२३०	२१५३८	१७२३	११००	४००	७५	४२०६६
१४	श्री पी.डी.खाडे	ग्रा वि अ	१७४४९	४२००	२१६९०	२७११३	२१६९	११००	४००	७५	५२५४७
१५	श्री.पी.डी.चौगुले	ग्रामसेवक	८१२०	२४००	१०५२०	१३१५०	१०५२	११००	४००	७५	२६२९७
१६	श्री एस.जी.चौगुले	ग्रामसेवक	१४०६०	३५००	१७५६०	२१९५०	१७५६	११००	४००	७५	४२८४१
१७	श्री.इ.आर.चौगुले	ग्रामसेवक	१३१००	३५००	१६६००	२०७५०	१६६०	११००	४००	७५	४०५८५
१८	श्रीम व्ही.यु.ढोले	ग्रामसेवक	१०१२०	२४००	१२५२०	१५६५०	१२५२	११००	४००	७५	३०९९७
१९	श्री.ए.बी.धूमाळे	ग्रामसेवक	१०१९०	२४००	१२५९०	१५७३८	१२५९	११००	४००	७५	३११६२
२०	श्री.सी.एच.गायकवाड	ग्रामसेवक	१३२२०	३५००	१६७२०	२०९००	१६७२	११००	४००	७५	४०८६७
२१	श्री.ए.ए.गर्कल	ग्रामसेवक	८१२०	२४००	१०५२०	१३१५०	१०५२	११००	४००	७५	२६२९७
२२	श्री.पी.के.गावडे	ग्रामसेवक	७८१०	२४००	१०२१०	१२७६३	१०२१	११००	४००	७५	२५५६९
२३	श्रीम व्ही.आर.गस्ती	ग्रामसेवक	७८१०	२४००	१०२१०	१२७६३	१०२१	११००	४००	७५	२५५६९
२४	श्री.बी.आर.घाटगे	ग्रा.वि.अ.	१०५७०	२४००	१२९७०	१६२२३	१२९७	११००	४००	७५	३२०५५
२५	श्री डी.एस.इंगवले	ग्रामसेवक	१०५७०	२४००	१२९७०	१६२२३	१२९७	११००	४००	७५	३२०५५
२६	श्री एल.बी.जाधव	ग्रामसेवक	१४०६०	३५००	१७५६०	२१९५०	१७५६	११००	४००	७५	४२८४१
२७	श्री.एस.व्ही.जाधव	ग्रा वि अ	१०५७०	२४००	१२९७०	१६२२३	१२९७	११००	४००	७५	३२०५५
२८	श्रीम एम.जी.जाधव	ग्रामसेवक	८७७०	२४००	१११७०	१३९६३	१११७	११००	४००	७५	२७८२५
२९	श्री जी.एस.जाधव	ग्रामसेवक	८७७०	२४००	१११७०	१३९६	१११७	११००	४००	७५	२७८२५
३०	श्री.पी.व्ही.जगताप	ग्रामसेवक	१०१९०	२४००	१२५९०	१५७३८	१२५९	११००	४००	७५	३११६२
३१	श्रीम व्ही.व्ही.कदम	ग्रामसेवक	१०५७०	२४००	१२९७०	१६२२३	१२९७	११००	४००	७५	३२०५५
३२	श्रीम आर.के.कांबळे	ग्रामसेवक	८७७०	२४००	१११७०	१३९६	१११७	११००	४००	७५	२७८२५
३३	श्रीम ए.एम.कांबळे	ग्रामसेवक	७८१०	२४००	१०२१०	१२७६३	१०२१	११००	४००	७५	२५५६९
३४	श्री एस.व्ही.बेलेकर	ग्रामसेवक	९८२०	२४००	१२२२०	१५२७५	१२२२	११००	४००	७५	३०२९२
३५	श्री.एस.आर.चेचर	ग्रामसेवक	७८१०	२४००	१०२१०	१२७६३	१०२१	११००	४००	७५	२५५६९
३६	श्री.एम.एम.कांबळे	ग्रामसेवक	७८१०	२४००	१०२१०	१२७६३	१०२१	११००	४००	७५	२५५६९
३७	श्रीम एल.एस.कणसे	ग्रामसेवक	१०५७०	२४००	१२९७०	१६२२३	१२९७	११००	४००	७५	३२०५५
३८	श्री एस.डी.खोचगे	ग्रामसेवक	१०१९०	२४००	१२५९०	१५७३८	१२५९	११००	४००	७५	३११६२
३९	श्री. एस.व्ही.खोत	ग्रामसेवक	९४६०	२४००	११८६०	१४८२५	११८६	११००	४००	७५	२९४४६



४०	श्रीम. एम.एम.चौगले	ग्रामसेवक	८७७०	२४००	१११७०	१३९६३	१११७	११००	४००	७५	२७८२५
४१	श्री.एच.आर.कोळी	ग्रामसेवक	८७७०	२४००	१११७०	१३९६३	१११७	११००	४००	७५	२७८२५
४२	श्रीम एस.टी.कुंभार	ग्रामसेवक	९११०	२४००	११५१०	१४३८८	११५१	०	४००	७५	२७५२४
४३	श्रीम एस.आर.कुंभार	ग्रामसेवक	९११०	२४००	११५१०	१४३८८	११५१	११००	४००	७५	२७५२४
४४	श्री.ए.के.माने	ग्रामसेवक	८१२०	२४००	१०५२०	१३१५०	१०५२	११००	४००	७५	२६२९७
४५	श्रीम जे.एस.म्हेंत्रे	ग्रामसेवक	१०५७०	२४००	१२९७०	१६२१३	१२९७	११००	४००	७५	३२०५५
४६	श्री एम.टी.मोरे	ग्रामसेवक	१४४००	३५००	१७९००	२२३७५	१७९०	११००	४००	७५	४३६४०
४७	श्री.एन.ए.मोरे	ग्रामसेवक	१०५७०	२४००	१२९७०	१६२१३	१२९७	११००	४००	७५	३२०५५
४८	श्री ए.बी.मूजावर	ग्रामसेवक	८१२०	२४००	१०५२०	१३१५०	१०५२	११००	४००	७५	२६२९७
४९	श्रीम एम.आर.मुळीक	ग्रामसेवक	७८१०	२४००	१०२१०	१२७६३	१०२१	११००	४००	७५	२५५६९
५०	श्रीम एम.आर.नाईक	ग्रामसेवक	९८२०	२४००	१२२२०	१५२७५	१२२२	११००	४००	७५	३०२९२
५१	श्री.एस.बी.निकम	ग्रामसेवक	१०१९०	२४००	१२५१०	१५७३८	१२५१	११००	४००	७५	३११६२
५२	श्री.बी.एम.निळकंठ	ग्रामसेवक	८४४०	२४००	१०८४०	१३५५०	१०८४	११००	४००	७५	२७०४९
५३	श्री.एस.एम.पानारी	ग्रामसेवक									
५४	श्री.जे.आर.पाटील	ग्रामसेवक	१०५७०	२४००	१२९७०	१६२१३	१२९७	११००	४००	७५	३२०५५
५५	श्री. व्ही.बी.पाटील	ग्रामसेवक	१४०६०	३५००	१७५६०	२१९५०	१७५६	११००	४००	७५	४२८४१
५६	श्री.डी.जी.पाटील	ग्रामसेवक	१४०६०	३५००	१७५६०	२१९५०	१७५६	११००	४००	७५	४२८४१
५७	श्री.वाय.एस.पाटील	ग्रामसेवक	१०५७०	२४००	१२९७०	१६२१३	१२९७	११००	४००	७५	३२०५५
५८	श्रीम यू.यू.पाटील	ग्रामसेवक	१०१९०	२४००	१२५१०	१५७३८	१२५१	११००	४००	७५	३११६२
५९	श्री.एस.डी.पाटील	ग्रामसेवक	१०१९०	२४००	१२५१०	१५७३८	१२५१	११००	४००	७५	३११६२
६०	श्रीम एम.आर.पाटील	ग्रामसेवक	१०१९०	२४००	१२५१०	१५७३८	१२५१	११००	४००	७५	३११६२
६१	श्रीम जे.एस.पाटील	ग्रामसेवक	१०१९०	२४००	१२५१०	१५७३८	१२५१	११००	४००	७५	३११६२
६२	श्रीम व्ही.टी.पाटील	ग्रामसेवक	९११०	२४००	११५१०	१४३८८	११५१	११००	०	७५	२८२२४
६३	श्री एस.टी.पाटील	ग्रामसेवक	९११०	२४००	११५१०	१४३८८	११५१	११००	४००	७५	२८६२४
६४	श्रीम एम.एम.पाटील	ग्रामसेवक	८१२०	२४००	१०५२०	१३१५०	१०५२	११००	४००	७५	२६२९७
६५	श्री व्ही.एन.पाटील	ग्रामसेवक	१४०६०	३५००	१७५६०	२१९५०	१७५६	११००	४००	७५	४२८४१
६६	श्रीम एस.एस.पाटील	ग्रामसेवक	९११०	२४००	११५१०	१४३८८	११५१	११००	४००	७५	२८६२४
६७	श्री एस.एम.पाटील	ग्रामसेवक	८७७०	२४००	१११७०	१३९६३	१११७	११००	४००	७५	२७८२५
६८	श्री डी.ए.पाटील	ग्रामसेवक	१०१९०	२४००	१२५१०	१५७३८	१२५१	११००	४००	७५	३१२६२
६९	श्रीम व्ही.बी.पाटील	ग्रामसेवक	८१२०	२४००	१०५२०	१३१५०	१०५२	११००	४००	७५	२६२९७
७०	श्री .ए.ए.पाटील	ग्रामसेवक	७८१०	२४००	१०२१०	१२७६३	१०२१	११००	४००	७५	२५५६९
७१	श्री. एस.एस.पाटोळे	ग्रामसेवक	७८१०	२४००	१०२१०	१२७६३	१०२१	११००	४००	७५	२५५६९
७२	श्रीम.व्ही.पी.पोवार	ग्रामसेवक	४०८५	२४००	६४८५	८१०६	६४९	०	४००	७५	१५७१५
७३	श्री.के.पी.पोवार	ग्रामसेवक	१०५७०	२४००	१२९७०	१६२१३	१२९७	११००	४००	७५	३२०५५
७४	श्री.आर.के.पोवार	ग्रामसेवक	७८१०	२४००	१०२१०	१२७६३	१०२१	११००	४००	७५	२५५६९
७५	श्रीम.के.डी.पोवार	ग्रामसेवक	८७७०	२४००	१११७०	१३९६३	१११७	११००	४००	७५	२७८२५
७६	श्रीम.एस.जी.रनखांबे	ग्रामसेवक	१०१९०	२४००	१२५१०	१५७३८	१२५१	०	०	७५	२९६६२
७७	श्रीम.एम.बी.साळोंखे	ग्रामसेवक	१०५७०	२४००	१२९७०	१६२१३	१२९७	११००	४००	७५	३२०५५
७८	श्री.बी.एम.सातपुते	ग्रामसेवक									
७९	श्रीम.एस.आर.सावंत	ग्रामसेवक	९११०	२४००	११५१०	१४३८८	११५१	११००	४००	७५	२८६२४

८०	श्री.एस.पी.सावेकर	ग्रामसेवक	८४४०	२४००	१०८४०	१३५५०	१०८४	११००	४००	७५	२७०४९
८१	श्रीम.व्ही.आर.सावंत	ग्रामसेवक	१०१९०	२४००	१२५९०	१५७३८	१२५९	११००	४००	७५	३१२६२
८२	श्री.एम.बी.शेख	ग्रामसेवक	१३७३०	३५००	१७२३०	२१५३८	१७२३	११००	४००	७५	४२०६६
८३	श्री.एस.आर.शेलार	ग्रामसेवक	१३७३०	३५००	१७२३०	२१५३८	१७२३	११००	४००	७५	४२०६६
८४	श्रीम.के.एम.शिगाडे	ग्रामसेवक	७८१०	२४००	१०२१०	१२७६३	१०२१	११००	४००	७५	२५५६९
८५	श्री.ए.एस.सुर्यवंशी	ग्रामसेवक	९४६०	२४००	११८६०	१४८२५	११८६	११००	४००	७५	२९४४६
८६	श्री.एम.आर.गवळी	ग्रामसेवक	९४६०	२४००	११८६०	१४८२५	११८६	११००	४००	७५	२९४४६
८७	श्री.आर.एस.वरकले	ग्रामसेवक	८१२०	२४००	१०५२०	१३१५०	१०५२	११००	४००	७५	२६२९७
८८	श्रीम.डी.एन.ऐडके	ग्रामसेवक	८७७०	२४००	१११७०	१३९६३	१११७	११००	४००	७५	२७८२५
८९	श्रीम.एस.जी.पाटील	कं. ग्रामसेवक	६०००	०	०	०	०	११००	०	०	७१००
९०	श्रीम.एस.एस.पाटील	कं. ग्रामसेवक	६०००	०	०	०	०	११००	०	०	७१००
९१	श्री.आर.एच.शिंदे	कं. ग्रामसेवक	६०००	०	०	०	०	११००	०	०	७१००

**एकात्मिक बाल विकास सेवा योजना कार्यालय**

अ. क्र.	नाव	अधिकार पद	मूळ पगार	ग्रेड वेतन	एकूण वेतन	महा. भत्ता	घरभाडे भत्ता	विशेष भत्ता / कायम प्रवास भत्ता	वाहना भत्ता	शहर भत्ता / धुलाई भत्ता	एकूण रक्कम
१	श्रीम.पी.एस.शिर्के	सहा.बा.वि. प्र.अ.	१५९३०	४४००	२०३३०	२६८३६	२०३३	१००	६००	-	४९८९९
२	श्रीम.माळी एम.एम	पर्यवेक्षिका	१७२२०	४२००	२१४२०	२८२७४	२१४२	०	४००	-	५२२३६
३	श्रीम. भोसले एस.एस	पर्यवेक्षिका	१५४०७	४२००	१९६६०	२५९५१	१९६६	०	४००	-	४७९७७
४	श्रीम.आर.वाय.अत्तार	पर्यवेक्षिका	११९३०	४१००	१६०३०	२११०७	१६०३	०	४००	-	३९१९६
५	श्रीम. ए.ए. पोमणावर	पर्यवेक्षिका	१७४००	४२००	२१६००	२८५९२	१२६०	०	४००	-	५२७५२
६	श्रीम.ए.सी.दळवी	पर्यवेक्षिका	१५४६०	४२००	१९६६०	२५९५१	१९६६	०	४००	-	४७९७७
७	श्रीम.एस.एस.गुरव	पर्यवेक्षिका	१५०६०	४२००	१९२६०	२५४२३	१९२६	०	४००	-	४७००९
८	श्रीम.आर.एस.ओतारी	पर्यवेक्षिका	१५०६०	४२००	१९२६०	२५४२३	१९२६	०	४००	-	४७००९
९	श्रीम.जे.आर.कांबळे	पर्यवेक्षिका	१३९५०	४१००	१८०५०	२३८२६	१८०५	०	४००	-	४४०८१
१०	श्रीम.व्ही.टी.सावंत	पर्यवेक्षिका	१३९५०	४१००	१८०५०	२३८२६	१८०५	०	४००	-	४४०८१
११	श्रीम.आर.एम.मुल्लाणी	पर्यवेक्षिका	१५४६०	४२००	१९६६०	२५९५१	१९६६	०	४००	-	४७९७७
१२	श्रीम.एस.पी.मर्दाने	पर्यवेक्षिका	१५४६०	४२००	१९६६०	२५९५१	१९६६	०	४००	-	४७९७७
१३	श्रीम.एम.एल.परीट	पर्यवेक्षिक	१२४१०	४१००	१६५१०	२१७९३	१६५१	०	४००	-	४०३५४
१४	श्री.एम.एस.गवळी	वरीष्ठ सहाय्यक	१३१९०	४२००	१७३९०	२२९५५	१७३९	१२०	४००	-	४२६०४
१५	श्री. आर.व्ही.कांबळे	कनिष्ठ सहाय्यक	६३१०	१९००	८२१०	१०८३७	८२१	६५	४००	-	२०२३३
१६	श्री. डी.एस.तराळ	वाहनचालक	१०४३०	२१००	१२५३०	१६५४०	१२५३	५०	४००	-	३०७७३
१७	श्रीम.जे.एस.जगताप	परिचर	६२३०	१३००	७५३०	९९४०	७५३	४५	४००	५०	१८७१८

**शिक्षण विभाग**

अ. क्र.	नाव	अधिकार पद	मूळ पगार	ग्रेड वेतन	एकूण वेतन	महा. भत्ता	घरभाडे भत्ता	विशेष भत्ता / कायमा प्रवास भत्ता	वाहन भत्ता	धुलाई भत्ता	एकूण रक्कम
१	श्रीम.एस.बी.कासोटे	वि.अ. (शि.)	१२८४०	४४००	१७२४०	२२७५७	१७२४	१८०	६००	०	४२५१०
२	श्री.आर.वाय.पाटील	वि.अ. (शि.)	१९८३०	४८००	२४६३०	३२५१२	२४६३	०	६००	०	६०२०५
३	रिक्त	वि.अ. (शि.)	-	-	-	-	-	-	-	-	-
४	रिक्त	वि.अ. (शि.)	-	-	-	-	-	-	-	-	-
५	श्री.ए.एस.कणसे	व.सहाय्यक	१०२६०	२४००	१२६६०	१६७११	१२६६	६५	४००	०	३११०२
६	श्री टी. बी. नवाळे	क. सहाय्यक	१०२३०	२४००	१२६३०	१६६७२	१२६३	६५	४००	०	३१०३०
७	श्री.एम.के.कुंभार	क. सहाय्यक	७५७०	१९००	९४७०	१२५००	९४७	६५	४००	०	२३३८२
८	श्रीम. ए. ए. भोसले	परिचर	७५४०	१६००	९१४०	१२०६५	९१४	४५	४००	५०	२२६१४
९	श्री यु. व्ही. खेडकर	परिचर	६०१०	१३००	७३१०	९६४९	७३१	४५	४००	५०	१८१८५

**पंचायत समिती पन्हाळा**

**कलम ४ (१)(b)(xi)**

**पंचायत समिती पन्हाळा या सार्वजनिक प्राधिकरणासाठी दिनांक १ एप्रिल २०१५ ते ३१ मार्च २०१६ या कालावधीसाठी मंजूर झालेल्या आणि खर्च झालेल्या रकमचे तापशिल नमूना क चालू वर्षासाठी सन २०१५-२०१६**

अ.क्र.	अंदाजपत्रकीय शिर्षक	मंजूर रक्कम	वापरलेली रक्कम	शेरा (असल्यास)
<b>सेस फंड</b>				
१.	२ सामान्य प्रशासन	३६३०००	२८००९९	
२.	शिक्षण	२७५०००	०	
३.	इमारत व दळणवळण	८४००००	७३९५७	
४	८ आरोग्य	६५०००	०	
५	कृषि	२६४०००	२६२०५०	
ग६	पशुसंवर्धन	०	०	
७	समाजकल्याण व	८३६०००	८३३००३	
८	अपंग	१४४०००	१४३०००	
९	१८ संकिर्ण महिला व बालकल्याण	१३२४०००	७६०२९२	
१०	संकिर्ण	०	०	
	<b>एकूण</b>		<b>२३५२४०१</b>	

**शासन खर्च**

१	२ सा.प्र.१ आस्था	-----	८६८२८९५	
२	१ ड ग्रामपंचायत	-----	३६९८८९६४	
३	१ ड कंत्राटी ग्रामसेवक	-----	६६७४५२	
४	२ अर्थ	-----	१६४१७२४	
५	३ बांधकाम	-----	९०७९५०१	
६	५ ग्रा.पा.पु. वेतन	-----	०	
७	४ अ शेती	-----	१९५९७४९	
८	४ ब पशुसंवर्धन	-----	७७७४१६	
९	आरोग्य	-----	३९३८३६४३	
१०	इमारत व दळणवळण	-----	४०४२९६८	
११	३ शिक्षण	-----	५२५६६१४५४	
१२	१२ पशुसंवर्धन	-----	३७४२७७७	
	<b>एकूण</b>	-----	<b>६३२६२८५४३</b>	

## जिल्हा परिषद खर्च

अ.क्र.	अंदाजपत्रकीय शिर्षक	मंजूर रक्कम	वापरलेली रक्कम	शेरा (असल्यास)
१	१ अध्यक्ष	-----	४९८५७२	
२	२ सामान्य प्रशासन	-----	१५१७५३	
३	३ शिक्षण	-----	९३१५००	
४	८ सार्व.आरोग्य	-----	१०५८६८४	
५	११ कृषि	-----	१५००	
६	१२ पशुसंवर्धन	-----	६८९९८	
७	१४ समाजकल्याण	-----	७७००००	
८	१८ संकिर्ण	-----	२७६०००	
९	२० संकिर्ण	-----	९३७३२४	
	एकूण	-----	४६९४३३१	

पंचायत समिती पन्हाळा

कलम ४ (१)(b)(xi)

पंचायत समिती पन्हाळा या सार्वजनिक प्राधिकरणासाठी दिनांक १ एप्रिल २०१६ ते ३१ मार्च २०१७ या कालावधीसाठी मंजूर झालेल्या आणि खर्च झालेल्या रक्कमेचा तापशिल नमूना क चालू वर्षासाठी सन २०१६-२०१७

अ.क्र.	अंदाजपत्रकीय शिर्षक	मंजूर रक्कम	वापरलेली रक्कम	शेरा (असल्यास)
<b>सेस फंड</b>				
१.	२ सामान्य प्रशासन	३,४३,०००/-	२८०७०२/-	
२.	शिक्षण	३,१०,०००/-	३०९६०५/-	
३.	इमारत व दळणवळण	७,८०,०००/-	७४५०७४/-	
४	८ आरोग्य	६५,०००/-	६४८२२/-	
५	कृषि	१,०००/-	०	
६	पशुसंवर्धन	१,०००/-	०	
७	समाजकल्याण व	७,१०,०००/-	६६२५००/-	
८	अपंग	१,१०,०००/-	९२४००/-	
९	१८ सर्किर्ण महिला व बालकल्याण	११,६०,०००/-	११५३१५३/-	
१०	सर्किर्ण	१,०००/-	०	
	<b>एकूण</b>	<b>३४,८२,०००/-</b>	<b>३३,०८,२५६/-</b>	

शासन खर्च

१	२ सा.प्र.१ आस्था	-----	३०६७७६३५/-	
२	१ ड ग्रामपंचायत	-----	१९८२४०३७/-	
३	१ ड कंत्राटी ग्रामसेवक	-----	१७८२०२/-	
४	२ अर्थ	-----	३५२८५/-	
५	३ बांधकाम	-----	२६८५१९०/-	
६	५ ग्रा.पा.पु. वेतन	-----	०/-	
७	४ अ शेती	-----	४४२०९२/-	
८	४ ब पशुसंवर्धन	-----	१७६०७३/-	
९	६ आरोग्य	-----	१४१५४२४७/-	
१०	इमारत व दळणवळण	-----	४३१८३५६/-	
११	३ शिक्षण	-----	४६४२६२७६९/-	
१२	१२ पशुसंवर्धन	-----	५२५०८०५/-	
	<b>एकूण</b>	-----	<b>५४२००४६९१/-</b>	

## जिल्हा परिषद खर्च

अ.क्र.	अंदाजपत्रकीय शिर्षक	मंजूर रक्कम	वापरलेली रक्कम	शेरा (असल्यास)
१	१ अध्यक्ष	-----	४८६८१४/-	
२	२ सामान्य प्रशासन	-----	२८३२९२/-	
३	३ शिक्षण	-----	३९८३३/-	
४	८ सार्व.आरोग्य	-----	५८८४४६/-	
५	११ कृषि	-----	७०००/-	
६	१२ पशुसंवर्धन	-----	२८२०३९/-	
७	१४ समाजकल्याण	-----	११५०००/-	
८	१८ संकिर्ण	-----	२९४०००/-	
९	२० संकिर्ण	-----	१०९२५३०/-	
	एकूण	-----	३१८८९५४/-	



**पंचायत समिती पन्हाळा**  
**कलम ४ (१) (b) (xii) नमुना क**

**पंचायत समिती पन्हाळा या सार्वजनिक प्राधिकरणातील अनुदान वाटपाची पध्दत**

१	कार्यक्रमाचे / योजनेचे नाव	राष्ट्रीय बायोगॅस विकास योजना
२	लाभधारकासाठी पात्रतेच्या अटी	लाभार्थीकडे पशुधन उपलब्ध असावे, बायोगॅस बांधकामासाठी घराजवळ मोकळी जागा उपलब्ध असावी.
३	लाभ मिळण्यासाठी असलेल्या पुर्व अटी	वरील अनुक्रम नंबर दोन प्रमाणे
४	या योजनेचा लाभ घेण्यासाठी असलेली कार्यपध्दती	लाभार्थीने बायोगॅसचे बांधकाम पंचायत समिती अथवा संस्थेच्या मार्गदर्शना खाली पुर्ण करताच त्याची पहाणी करुन जसे अनुदान उपलब्ध होईल त्याप्रमाणे अनुदान वाटप केले जाते.
५	पात्रता ठरविण्याचे निकष आणि कागदपत्रे	वरील अनुक्रम नंबर दोन प्रमाणे पशुधनाबाबत ग्रामसेवक यांचा दाखला व रिकाम्या जागेबाबतचा उतारा. समजुतीचा नकाशा, संयंत्राचो छायाचित्र
६	या योजनेतून मिळणाऱ्या लाभांचा तपशिल (अनुदान अथवा अन्य मदत दिली जात असेल, तर तो ही तपशिल द्यावा)	बायोगॅस पुर्ण झालेनंतर व शासनाकडून अनुदान प्राप्त होताच लाभार्थीस त्याचे नावे अनुदान आदा केले जाते.
७	अनुदान वाटपाची पध्दत	वरील अनुक्रम नंबर ६ प्रमाणे
८	अर्ज कोठे करावा अथवा अर्ज करण्यासाठी कार्यालयात कोणाला भेटावे ?	तालुका पातळीवर गट विकास अधिकारी, गाव पातळीवर ग्राम सेवक
९	अर्जाबरोबर भरावयाची फी (असल्यास)	काही नाही.
१०	अन्य फी (असल्यास)	काही नाही.
११	अर्जाचा नमुना (जेथे असा नमुना ठरविलेला असेल तेथे ) जर अर्ज कोऱ्या कागदावर करुन भागणार असेल तर त्या अर्जदाराने किमान कोणती माहिती भरली पाहीजे, हे ही स्पष्ट करावे.	कृषि विभाग पंचायत समिती यांचे कडे उपलब्ध
१२	सोबत जोडावयाची परीशिष्टे (शिफारस पत्रे / दाखले / दस्तऐवज)	वरील अनुक्रम नंबर ५ प्रमाणे
१३	त्या परीशिष्टांचा काही विशिष्ट नमुना असलेस तो नमुना	वरील अनुक्रम नंबर ५ प्रमाणे
१४	कार्यवाही बदल काही तक्रार असेल, तर ती कोणाकडे करावयाची, त्या अधिकाऱ्यांचे पदनाम	कृषि विकास अधिकारी जिल्हा परीषद कोल्हापूर
१५	उपलब्ध रकमेचा तपशिल (उदाहरणार्थ, तालुका पातळी वर एवढी रक्कम, जिल्हा पातळीवर एवढी रक्कम उपलब्ध वगैरे )	अद्याप प्राप्त नाही.
१६	लाभधारकांची प्रत्येक वर्षागणिक दिलेल्या नमुन्या नुसार यादी	दफ्तरी ठेवणेत आलेली आहे.
१७	उद्दीष्ट (ठरविले असल्यास)	५६० बायोगॅस संयंत्रे
१८	शेरा (असल्यास)	

**पंचायत समिती पन्हाळा**

**कलम ४ (१) (b) (xii) नमुना क**

**पंचायत समिती पन्हाळा येथील कृषि कार्यालय या सार्वजनिक प्राधिकरणातील अनुदान वाटपाची पध्दत**

१	कार्यक्रमाचे / योजनेचे नाव	विशेष घटक योजना
२	लाभधारकासाठी पात्रतेच्या अटी	लाभार्थी अनुसुचित जातीचा शेतकरी असावा वार्षिक उत्पन्न ५० हजारा पर्यंत असावे. जातीचा दाखला असणे आवश्यक आहे आपत्याचा दाखला रहिवाशी दाखला इत्यादी.
३	लाभ मिळण्यासाठी असलेल्या पुर्व अटी	वरील अनुक्रम नंबर दोन प्रमाणे
४	या योजनेचा लाभ घेण्यासाठी असलेली कार्यपध्दती	सर्व कागदपत्रासह लाभार्थीने पंचायत समिती कडे अर्ज सादर करावा सदरचा अर्ज जिल्हा लाभार्थी निधी समितीने मंजूर केलेनंतर लाभार्थीस दोन वर्षांचा कालावधी र रु. ५० हजारापर्यंत अनुदानाचा लाभ देता येतो.
५	पात्रता ठरविण्याचे निकष आणि कागदपत्रे	वरील अनुक्रम नंबर दोन प्रमाणे
६	या योजनेतून मिळणाऱ्या लाभांचा तपशिल (अनुदान अथवा अन्य मदत दिली जात असेल, तर तो ही तपशिल द्यावा)	लाभार्थीचे नाव मंजूर झालेनंतर त्यास सोबतचा तक्त्याप्रमाणे लाभ देता येतो.
७	अनुदान वाटपाची पध्दत	वरील अनुक्रम नंबर ६ प्रमाणे
८	अर्ज कोठे करावा अथवा अर्ज करण्यासाठी कार्यालयात कोणाला भेटावे ?	तालुका पातळीवर गट विकास अधिकारी
९	अर्जाबरोबर भरावयाची फी (असल्यास)	काही नाही.
१०	अन्य फी (असल्यास)	काही नाही.
११	अर्जाचा नमुना (जेथे असा नमुना ठरविलेला असेल तेथे ) जर अर्ज कोऱ्या कागदावर करून भागणार असेल तर त्या अर्जदाराने किमान कोणती माहिती भरली पाहिजे, हे ही स्पष्ट करावे.	कृषि विभाग पंचायत समिती यांचे कडे उपलब्ध
१२	सोबत जोडावयाची परीशिष्टे (शिफारस पत्रे / दाखले / दस्तऐवज)	वरील अनुक्रम नंबर ५ प्रमाणे
१३	त्या परीशिष्टांचा काही विशिष्ट नमुना असलेस तो नमुना	वरील अनुक्रम नंबर ५ प्रमाणे
१४	कार्यवाही बदल काही तक्रार असेल, तर ती कोणाकडे करावयाची, त्या अधिकाऱ्यांचे पदनाम	कृषि विकास अधिकारी जिल्हा परीषद कोल्हापूर
१५	उपलब्ध रकमेचा तपशिल (उदाहरणार्थ, तालुका पातळी वर एवढी रक्कम, जिल्हा पातळीवर एवढी रक्कम उपलब्ध वगैरे )	जिल्हा स्तरावर निधी उपलब्ध आहे .
१६	लाभधारकांची प्रत्येक वर्षागणिक दिलेल्या नमुन्या नुसार यादी	विभागात दफ्तरी ठेवणेत आलेली आहे.
१७	उद्दीष्ट (ठरविले असल्यास)	१०० लाभार्थी
१८	शेरा (असल्यास)	

अ. नं.	बाब	अनुदाना ची टक्केवारी	अनुदान मर्यादा ( रुपये )
१	जमिन सुधारणा ( १ हेक्टर मर्यादेत )	१००	मृदुसंधारण निकषानुसार रुपये ४०,०००/-
२	निविष्ठा वाटप ( १ हेक्टर मर्यादेत )	१००	रुपये ५,००० /-
३	पिक संरक्षण औजारे / शेतीची सुधारणा औजारे	१००	रुपये १०,००० /-
४	पंप संच	१००	रुपये २०,००० /-
५	इनवेल बोअरींग	१००	रुपये २०,००० /- च्या मर्यादेत
६	नविन विहीर रोजगार हमी योजने नुसार	१००	रुपये ७०,००० /- ते १,००,००० च्या मर्यादेत
७	पाइप लाईन	१००	३०० मीटर पर्यंत रुपये २०,०००/- च्या मर्यादेत
८	जुनी विहीर दुरुस्ती	१००	रुपये ३०,००० /- च्या मर्यादेत
९	बैल जोडी / रेडा जोडी	१००	रुपये ३०,००० /- च्या मर्यादेत
१०	बैलगाडी	१००	रुपये १५,००० /- च्या मर्यादेत
११	परसबाग कार्यक्रम	१००	रुपये २०० / प्रति गुंठा
१२	शेत तळे	१००	रुपये ३५,००० /- च्या मृदुसंधारण निकषानुसार
१३	ताडपत्री पुरवठा	१००	रुपये १०,००० /- च्या मर्यादेत
१४	तुषार / ठिबक सिंचन संच पुरवठा	१००	रुपये २५,००० /- च्या मर्यादेत

पंचायत समिती पन्हाळा

कलम ४ (१) (B) (XII) नमुना क

पंचायत समिती पन्हाळा येथील कृषि कार्यालय या सार्वजनिक प्राधिकरणातील अनुदान वाटपाची पद्धत

१	कार्यक्रमाचे / योजनेचे नाव	तालुका पातळी पिक स्पर्धा
२	लाभधारकासाठी पात्रतेच्या अटी	लाभार्थी शेतकरी असावा. ज्या पिक स्पर्धेत भाग घेणार आहे त्या पिकाखाली किमान १० आर क्षेत्र आवश्यक. प्रवेश अर्ज व प्रवेश शुल्क रुपये २० /- कृषि विभागात भरणे.
३	लाभ मिळण्यासाठी असलेल्या पुर्व अटी	वरील अनुक्रम नंबर दोन प्रमाणे
४	या योजनेचा लाभ घेण्यासाठी असलेली कार्यपद्धती	पिकाची कापणी पुर्ण झाल्या नंतर गुणानुक्रमे पहिल्या तीन लाभार्थींना बक्षिस, प्रशस्तीपत्र, व पुढील वर्षी जिल्हा पातळी वर भाग घेण्यास पात्र व क्रमांक ४ साठी फक्त जिल्हा पातळीवर भाग घेणेस पात्र.
५	पात्रता ठरविण्याचे निकष आणि कागदपत्रे	ज्या पिक स्पर्धेत भाग घेणार आहे त्या पिकाखाली किमान १० आर क्षेत्र असलेचा ७ /१२ उतारा.
६	या योजनेतून मिळणाऱ्या लाभांचा तपशिल (अनुदान अथवा अन्य मदत दिली जात असेल, तर तो ही तपशिल द्यावा)	गुणानुक्रमे पहिल्या तीन क्रमांक प्राप्त करणाऱ्या शेतकऱ्यांना अनुक्रमे रुपये २५०० /- रुपये १५०० /- व रुपये १००० /- एवढ्या रकमेचे बक्षिस व प्रशस्तीपत्र व पुढील तीन वर्षे जिल्हा पातळीवर भाग घेणेस पात्र. क्रमांक चार साठी पुढील तीन वर्षे जिल्हा पातळीवर भाग घेणेस पात्र.
७	अनुदान वाटपाची पद्धत	निकाल जाहीर झालेनंतर व शासनाकडून अनुदान प्राप्त झाले नंतर शेतकऱ्यांना चेकने अनुदान देणेत येते.
८	अर्ज कोठे करावा अथवा अर्ज करण्यासाठी कार्यालयात कोणाला भेटावे ?	तालुका पातळीवर गट विकास अधिकारी
९	अर्जाबरोबर भरावयाची फी (असल्यास)	तालुका पातळीसाठी रुपये २० /- फक्त.
१०	अन्य फी (असल्यास)	काही नाही.
११	अर्जाचा नमुना (जेथे असा नमुना ठरविलेला असेन तेथे ) जर अर्ज कोऱ्या कागदावर करून भागणार असेल तर त्या अर्जदाराने किमान कोणती माहिती भरली पाहिजे, हे ही स्पष्ट करावे.	कृषि विभाग पंचायत समिती यांचे कडे उपलब्ध
१२	सोबत जोडावयाची परीशिष्टे (शिफारस पत्रे / दाखले / दस्तऐवज)	७ / १२ उतारा.
१३	त्या परीशिष्टांचा काही विशिष्ट नमुना असलेस तो नमुना	
१४	कार्यवाही बदल काही तक्रार असेल, तर ती कोणाकडे करावयाची, त्या अधिकाऱ्यांचे पदनाम	कृषि विकास अधिकारी , जिल्हा परीषद कोल्हापूर
१५	उपलब्ध रकमेचा तपशिल (उदाहरणार्थ, तालुका पातळी वर एवढी रक्कम, जिल्हा पातळीवर एवढी रक्कम उपलब्ध वगैरे )	अद्याप प्राप्त नाही.
१६	लाभधारकांची प्रत्येक वर्षागणिक दिलेल्या नमुन्या नुसार यादी	--
१७	उद्दीष्ट (ठरविले असल्यास)	--

## पंचायत समिती पन्हाळा

### कलम ४ (१) (b) xii) नमुना क

पंचायत समिती पन्हाळा येथील कृषि कार्यालय या सार्वजनिक प्राधिकरणातील अनुदान वाटपाची पध्दत

१	कार्यक्रमाचे / योजनेचे नाव	औजारे व औषधे वाटप योजना
२	लाभधारकासाठी पात्रतेच्या अटी	१ ) लाभार्थी अल्प भु धारक शेतकरी असावा. २ ) अनुदान वजा जाता भरावी लागणारी रक्कम भरणे आवश्यक.
३	लाभ मिळण्यासाठी असलेल्या पुर्व अटी	वरील अनुक्रम नंबर दोन प्रमाणे
४	या योजनेचा लाभ घेण्यासाठी असलेली कार्यपध्दती	शासना कडून योजना मंजूर होवून आले नंतर वरील अनुक्रम नंबर दोन प्रमाणे पुर्तता करुन कागदपत्रे सादर करुन औजारे अथवा आयुध्ये घेता येते.
५	पात्रता ठरविण्याचे निकष आणि कागदपत्रे	८ अ चा उतारा
६	या योजनेतून मिळणाऱ्या लाभांचा तपशिल (अनुदान अथवा अन्य मदत दिली जात असेल, तर तो ही तपशिल द्यावा)	सदर कार्यक्रमांतर्गत स्प्रे पंप, भात ऊफणणी पंगे, ताडपत्री, इत्यादी बाबींचा समावेश होतो.
७	अनुदान वाटपाची पध्दत	औजारे / आयुध्ये वाटप करते वेळीच अनुदान वजा जाता लागणारी रक्कम भरणे केली जाते.
८	अर्ज कोठे करावा अथवा अर्ज करण्यासाठी कार्यालयात कोणाला भेटावे ?	तालुका पातळीवर गट विकास अधिकारी
९	अर्जाबरोबर भरावयाची फी (असल्यास)	काही नाही.
१०	अन्य फी (असल्यास)	काही नाही.
११	अर्जाचा नमुना (जेथे असा नमुना ठरविलेला असेल तेथे ) जर अर्ज कोऱ्या कागदावर करुन भागणार असेल तर त्या अर्जदाराने किमान कोणती माहिती भरली पाहिजे, हे ही स्पष्ट करावे.	कृषि विभाग पंचायत समिती यांचे कडे उपलब्ध
१२	सोबत जोडावयाची परीशिष्टे (शिफारस पत्रे / दाखले / दस्तऐवज)	८ अ व ७ / १२ चा उतारा
१३	त्या परीशिष्टांचा काही विशिष्ट नमुना असलेस तो नमुना	--
१४	कार्यवाही बदल काही तक्रार असेल, तर ती कोणाकडे करावयाची, त्या अधिकाऱ्यांचे पदनाम	कृषि विकास अधिकारी , जिल्हा परीषद कोल्हापूर
१५	उपलब्ध रकमेचा तपशिल (उदाहरणार्थ, तालुका पातळी वर एवढी रक्कम, जिल्हा पातळीवर एवढी रक्कम उपलब्ध वगैरे )	नाही.
१६	लाभधारकांची प्रत्येक वर्षागणिक दिलेल्या नमुन्या नुसार यादी	
१७	उद्दीष्ट (ठरविले असल्यास)	

पंचायत समिती पन्हाळा

कलम ४ (१) (B) (XII) नमुना क

पंचायत समिती पन्हाळा येथील कृषि कार्यालय या सार्वजनिक प्राधिकरणातील अनुदान वाटपाची पद्धत

१	कार्यक्रमाचे / योजनेचे नाव	निविष्ठा वाटप
२	लाभधारकासाठी पात्रतेच्या अटी	लाभार्थी अल्प भु धारक, मागास, महिला शेतकरी असावा.
३	लाभ मिळण्यासाठी असलेल्या पुर्व अटी	वरील अनुक्रम नंबर दोन प्रमाणे
४	या योजनेचा लाभ घेण्यासाठी असलेली कार्यपद्धती	कागदपत्रे सादर केले नंतर नियमा प्रमाणे अनुदान वजा जाता उर्वरीत रक्कम भरून निविष्ठा दिली जाते.
५	पात्रता ठरविण्याचे निकष आणि कागदपत्रे	८ अ व ७ / १२ उतारा व मागणी अर्ज.
६	या योजनेतून मिळणाऱ्या लाभांचा तपशिल (अनुदान अथवा अन्य मदत दिली जात असेल, तर तो ही तपशिल द्यावा)	स्रे पंप, नांगर, ताडपत्री, पॉवरपंप, या सारख्या कृषि विभागाशी संबंधित निविष्ठांचा उपलब्धते नुसार लाभ दिला जातो.
७	अनुदान वाटपाची पद्धत	शासन निकषानुसार अनुदान वजा जाता उर्वरीत रक्कम भरावी लागते.
८	अर्ज कोठे करावा अथवा अर्ज करण्यासाठी कार्यालयात कोणाला भेटावे ?	तालुका पातळीवर गट विकास अधिकारी
९	अर्जाबरोबर भरावयाची फी (असल्यास)	काही नाही.
१०	अन्य फी (असल्यास)	अनुदान वजा जाता उर्वरीत रक्कम भरावी लागते.
११	अर्जाचा नमुना (जेथे असा नमुना ठरविलेला असेल तेथे ) जर अर्ज कोऱ्या कागदावर करून भागणार असेल तर त्या अर्जदाराने किमान कोणती माहिती भरली पाहिजे, हे ही स्पष्ट करावे.	कृषि विभाग पंचायत समिती यांचे कडे उपलब्ध
१२	सोबत जोडावयाची परीशिष्टे (शिफारस पत्रे / दाखले / दस्तऐवज)	वरील अनुक्रम नंबर २ प्रमाणे
१३	त्या परीशिष्टांचा काही विशिष्ट नमुना असलेस तो नमुना	
१४	कार्यवाही बदल काही तक्रार असेल, तर ती कोणाकडे करावयाची, त्या अधिकाऱ्यांचे पदनाम	कृषि विकास अधिकारी , जिल्हा परीषद कोल्हापूर
१५	उपलब्ध रकमेचा तपशिल (उदाहरणार्थ, तालुका पातळी वर एवढी रक्कम, जिल्हा पातळीवर एवढी रक्कम उपलब्ध वगैरे )	जिल्हा पातळी वरून निधी व निविष्ठा वाटप धोरण ठरविले जाते.
१६	लाभधारकांची प्रत्येक वर्षागणिक दिलेल्या नमुन्या नुसार यादी	पं.स.स्तरावर उपलब्ध आहे.
१७	उद्दीष्ट (ठरविले असल्यास)	--
१८	शेरा (असल्यास)	--

**कलम ४ (१) (b) (xii) नमुना क**

पंचायत समिती पन्हाळा येथील महाराष्ट्र राज्य ग्रामिण जीवनोंत्रती अभियान

१	कार्यक्रमाचे / योजनेचे नाव	बचत गट स्थापन करणे
२	लाभधारकासाठी पात्रतेच्या अटी	लाभार्थी दारीद्र रेषे खालील असावा.
३	लाभ मिळण्यासाठी असलेल्या पुर्व अटी	या पुर्वी या योजनेचा लाभ न घेतलेला लाभार्थी असावा.
४	या योजनेचा लाभ घेण्यासाठी असलेली कार्यपध्दती	लाभार्थी दारीद्र रेषे खालील कमीत कमी ७ व सर्वसाधारण ३ लोकांनी एकत्र येवून बचत गटाची स्थापना करणे.
५	पात्रता ठरविण्याचे निकष आणि कागदपत्रे	बचत गट स्थापन झाले बाबतचा ठराव, प्रोसिडींग नोंद वही, इत्यादी
६	या योजनेतून मिळणाऱ्या लाभांचा तपशिल (अनुदान अथवा अन्य मदत दिली जात असेल, तर तो ही तपशिल द्यावा)	कोणत्याही घरगुती उपक्रमाकरीता व लघु उद्योगासाठी उदाहरणार्थ दुग्धव्यवसाय, शेळी पालन, विट भट्टी इत्यादी (कर्ज प्रस्ताव ३ लाख पर्यंत मर्यादीत असेल तर शासन व्याज परतावा देते.)
७	अनुदान वाटपाची पध्दत	बचत गट स्थापन झाले नंतर ३ महिन्या नंतर प्रत वारी करुन १. खेळते भांडवलासाठी रक्कम रुपये १५०००/- मिळते, बचत गट स्थापन झाले नंतर ६ महिन्या नंतर दुसरी प्रत वारी करुन बँकेकडून अर्थ सहाय्य (कर्ज) मिळते.
८	अर्ज कोठे करावा अथवा अर्ज करण्यासाठी कार्यालयात कोणाला भेटावे ?	गट विकास अधिकारी पंचायत समिती पन्हाळा
९	अर्जाबरोबर भरावयाची फी (असल्यास)	काही नाही.
१०	अन्य फी (असल्यास)	काही नाही.
११	अर्जाचा नमुना (जेथे असा नमुना ठरविलेला असेल तेथे ) जर अर्ज कोऱ्या कागदावर करुन भागणार असेल तर त्या अर्जदाराने किमान कोणती माहिती भरली पाहिजे, हे ही स्पष्ट करावे.	पंचायत समिती पन्हाळा कडील विहित नमुन्यात.
१२	सोबत जोडावयाची परीशिष्टे (शिफारस पत्रे / दाखले / दस्तऐवज)	पंचायत समिती पन्हाळा कडील विहित नमुन्यात दर्शविले प्रमाणे
१३	त्या परीशिष्टांचा काही विशिष्ट नमुना असलेस तो नमुना	पंचायत समिती पन्हाळा मार्फत वाटप केले जाते.
१४	कार्यवाही बद्दल काही तक्रार असेल, तर ती कोणाकडे करावयाची, त्या अधिकाऱ्यांचे पदनाम	गट विकास अधिकारी पंचायत समिती पन्हाळा
१५	उपलब्ध रकमेचा तपशिल (उदाहरणार्थ, तालुका पातळी वर एवढी रक्कम, जिल्हा पातळीवर एवढी रक्कम उपलब्ध वगैरे)	जिल्हा ग्रामीण विकास यंत्रणे कडून अनुदान उपलब्धते नुसार गटास बँके मार्फत वाटप केले जाते.
१६	लाभधारकांची प्रत्येक वर्षागणिक दिलेल्या नमुन्या नुसार यादी	लाभधारकांची नोंद वही मध्ये नोंद ठेवली जाते.
१७	उद्दीष्ट (ठरविले असल्यास)	१.६५ लाख (कर्ज )
१८	शेरा (असल्यास)	

**पंचायत समिती पन्हाळा येथील स्वर्ण जयंती ग्राम स्वरोजगार योजना या सार्वजनिक प्राधिकरणातील  
अनुदान वाटपाची पद्धत**

१	कार्यक्रमाचे / योजनेचे नाव	दारीद्र रेषेखालील मागास वर्गीयास वैयक्तिक लाभाची प्रकरणे.
२	लाभधारकासाठी पात्रतेच्या अटी	लाभार्थी दारीद्र रेषेखालील मागास वर्गीय, अपंग असलेस प्राधान्य .
३	लाभ मिळण्यासाठी असलेल्या पुर्व अटी	या पुर्वी या योजनेचा लाभ न घेतलेला लाभार्थी असावा.
४	या योजनेचा लाभ घेण्यासाठी असलेली कार्यपद्धती	ग्रा.प कडून विहित नमुन्यात प्रस्ताव तयार करून प.स कडे सादर करणे.
५	पात्रता ठरविण्याचे निकष आणि कागदपत्रे	वरील प्रमाणे अर्ज दारीद्र रेषेखाली असलेबाबतचा व मागासवर्गीय असलेबाबतचा दाखला रेशन कार्ड झेरॉक्स प्रत.
६	या योजनेतून मिळणाऱ्या लाभांचा तपशिल (अनुदान अथवा अन्य मदत दिली जात असेल, तर तो ही तपशिल द्यावा)	कोणत्याही लघु व्यवसायासाठी उदाहरणार्थ दुग्धव्यवसाय, शेळी पालन, पान शॉप इत्यादी
७	अनुदान वाटपाची पद्धत	जिल्हा ग्रामीण विकास यंत्रणा यांचे कडून प्रस्तावास ऑनलाईन मंजूरी मिळाले नंतर ऑनलाईन बँकेमार्फत वाटप केले जाते,
८	अर्ज कोठे करावा अथवा अर्ज करण्यासाठी कार्यालयात कोणाला भेटावे ?	गट विकास अधिकारी
९	अर्जाबरोबर भरावयाची फी (असल्यास)	काही नाही.
१०	अन्य फी (असल्यास)	काही नाही.
११	अर्जाचा नमुना (जेथे असा नमुना ठरविलेला असेल तेथे ) जर अर्ज कोऱ्या कागदावर करुन भागणार असेल तर त्या अर्जदाराने किमान कोणती माहिती भरली पाहीजे, हे ही स्पष्ट करावे.	पंचायत समिती पन्हाळा कडील विहित नमुन्यात दर्शविले प्रमाणे
१२	सोबत जोडावयाची परीशिष्टे (शिफारस पत्रे / दाखले / दस्तऐवज)	पंचायत समिती पन्हाळा कडील विहित नमुन्यात दर्शविले प्रमाणे
१३	त्या परीशिष्टांचा काही विशिष्ट नमुना असलेस तो नमुना	काही नाही.
१४	कार्यवाही बदल काही तक्रार असेल, तर ती कोणाकडे करावयाची, त्या अधिकाऱ्यांचे पदनाम	गट विकास अधिकारी पंचायत समिती पन्हाळा
१५	उपलब्ध रकमेचा तपशिल (उदाहरणार्थ, तालुका पातळी वर एवढी रक्कम, जिल्हा पातळीवर एवढी रक्कम उपलब्ध वगैरे )	जिल्हा ग्रामीण विकास यंत्रणे कडून अनुदान उपलब्धते नुसार लाभार्थीस बँके मार्फत वाटप केले जाते.
१६	लाभधारकांची प्रत्येक वर्षागणिक दिलेल्या नमुन्या नुसार यादी	लाभार्थी निहाय अनुदान नोंद वही मध्ये नोद ठेवली जाते.
१७	उद्दीष्ट (ठरविले असल्यास)	नाही
१८	शेरा (असल्यास)	सध्या योजना कार्यरत नाही.



## पंचायत समिती पन्हाळा

### कलम ४ (१) (b) (xii) नमुना क

पंचायत समिती पन्हाळा येथील स्वर्ण जयंती ग्राम स्वरोजगार योजना या सार्वजनिक प्राधिकरणातील अनुदान वाटपाची पध्दत

१	कार्यक्रमाचे / योजनेचे नाव	<b>जिल्हा ट्रायसेम योजना.</b>
२	लाभधारकासाठी पात्रतेच्या अटी	लाभार्थी किमान १० वी पास असावा.
३	लाभ मिळण्यासाठी असलेल्या पुर्व अटी	वरील अनुक्रम नंबर दोन प्रमाणे
४	या योजनेचा लाभ घेण्यासाठी असलेली कार्यपध्दती	विहित नमुन्यातील अर्जा मध्ये नमुद केले प्रमाणे लाभार्थीने निवडलेल्या व्यवसायानुसार मान्यता प्राप्त सेंटर वर मागणी केल्यानुसार जिल्हा ग्रामीण विकास यंत्रणे मार्फत प्रशिक्षण दिले जाते.
५	पात्रता ठरविण्याचे निकष आणि कागदपत्रे	शाळा सोडल्याचा दाखला, रहिवासी दाखला, दारीद्रय रेषेखाली असलेबाबतचा दाखला.
६	या योजनेतून मिळणाऱ्या लाभांचा तपशिल (अनुदान अथवा अन्य मदत दिली जात असेल, तर तो ही तपशिल द्यावा)	दारीद्रय रेषेखालील लाभार्थीस शासना मार्फत प्रशिक्षण भत्ता दिला जातो.
७	अनुदान वाटपाची पध्दत	वरील अनुक्रम नंबर सहा प्रमाणे
८	अर्ज कोठे करावा अथवा अर्ज करण्यासाठी कार्यालयात कोणाला भेटावे ?	गट विकास अधिकारी
९	अर्जाबरोबर भरावयाची फी (असल्यास)	काही नाही.
१०	अन्य फी (असल्यास)	काही नाही.
११	अर्जाचा नमुना (जेथे असा नमुना ठरविलेला असेल तेथे ) जर अर्ज कोऱ्या कागदावर करून भागणार असेल तर त्या अर्जदाराने किमान कोणती माहिती भरली पाहीजे, हे ही स्पष्ट करावे.	पंचायत समिती पन्हाळा कडील विहित नमुन्यात दर्शविले प्रमाणे
१२	सोबत जोडावयाची परीशिष्टे (शिफारस पत्रे / दाखले / दस्तऐवज)	अनुक्रम नंबर ५ प्रमाणे
१३	त्या परीशिष्टांचा काही विशिष्ट नमुना असलेस तो नमुना	काही नाही.
१४	कार्यवाही बदल काही तक्रार असेल, तर ती कोणाकडे करावयाची, त्या अधिकाऱ्यांचे पदनाम	गट विकास अधिकारी पंचायत समिती पन्हाळा
१५	उपलब्ध रकमेचा तपशिल (उदाहरणार्थ, तालुका पातळी वर एवढी रक्कम, जिल्हा पातळीवर एवढी रक्कम उपलब्ध वगैरे )	जिल्हा ग्रामीण विकास यंत्रणा यांचे कडील उपलब्धते नुसार
१६	लाभधारकांची प्रत्येक वर्षागणिक दिलेल्या नमुन्या नुसार यादी	नोंद वही मध्ये नोंद केले नुसार
१७	उद्दीष्ट (ठरविले असल्यास)	

**पंचायत समिती पन्हाळा येथील संपुर्ण ग्रामीण रोजगार योजना या सार्वजनिक प्राधिकरणातील  
अनुदान वाटपाची पद्धत**

१	कार्यक्रमाचे / योजनेचे नाव	इंदिरा आवास योजना (नविन घरकुले)
२	लाभधारकासाठी पात्रतेच्या अटी	१.दारीद्र रेषेच्या सर्व्हेक्षणात नोंद असणे आवश्यक. २.घर बांधणेस स्वतःची जागा, पडसर, जिर्णघर असणे आवश्यक.३.यापूर्वी या योजनेचा लाभ घेतलेला नसावा.४.ग्रामसभेच्या ठरावाने कमी गुणांकाने प्राधान्य क्रम यादीतून निवड होणे आवश्यक
३	लाभ मिळण्यासाठी असलेल्या पुर्व अटी	वरील अनुक्रम नंबर दोन प्रमाणे
४	या योजनेचा लाभ घेण्यासाठी असलेली कार्यपद्धती	संबंधीत ग्रामपंचायती मार्फत घरकुल बांधणेसाठीचे प्रस्ताव सादर झालेनंतर त्याची छाननी करुन प्रस्ताव जिल्हा ग्रामीण विकास यंत्रणे कडे पाठविला जातो व तिकडून मंजूरी प्राप्त झालेवर लाभ दिला जातो.
५	पात्रता ठरविण्याचे निकष आणि कागदपत्रे	संबंधीत ग्रामपंचायतीचा ग्रामसभेचा ठराव व अनुक्रम नंबर दोन मध्ये नमूद केलेल्या बाबींची प्रमाणपत्रे
६	या योजनेतून मिळणाऱ्या लाभांचा तपशिल (अनुदान अथवा अन्य मदत दिली जात असेल, तर तो ही तपशिल द्यावा)	लाभार्थीस शासनामार्फत रक्कम रुपये ९५०००/- इतके अनुदान दिले जाते.
७	अनुदान वाटपाची पद्धत	प्रस्तावास मंजूरी मिळालेनंतर जस जसे काम पुर्ण होईल त्या प्रमाणे ग्रामपंचायती मार्फत अनुदान आदा केले जाते.
८	अर्ज कोठे करावा अथवा अर्ज करण्यासाठी कार्यालयात कोणाला भेटावे ?	गट विकास अधिकारी पंचायत समिती पन्हाळा
९	अर्जाबरोबर भरावयाची फी (असल्यास)	काही नाही.
१०	अन्य फी (असल्यास)	काही नाही.
११	अर्जाचा नमुना (जेथे असा नमुना ठरविलेला असेल तेथे ) जर अर्ज कोऱ्या कागदावर करुन भागणार असेल तर त्या अर्जदाराने किमान कोणती माहिती भरली पाहिजे, हे ही स्पष्ट करावे.	काही नाही
१२	सोबत जोडावयाची परीशिष्टे (शिफारस पत्रे / दाखले / दस्तऐवज)	अनुक्रम नंबर दोन मध्ये नमूद केले प्रमाणे सर्व दाखल्याच्या प्रति
१३	त्या परीशिष्टांचा काही विशिष्ट नमुना असलेस तो नमुना	काही नाही.
१४	कार्यवाही बद्दल काही तक्रार असेल, तर ती कोणाकडे करावयाची, त्या अधिकाऱ्यांचे पदनाम	गट विकास अधिकारी पंचायत समिती पन्हाळा
१५	उपलब्ध रकमेचा तपशिल (उदाहरणार्थ, तालुका पातळी वर एवढी रक्कम, जिल्हा पातळीवर एवढी रक्कम उपलब्ध वगैरे )	शासना कडून प्राप्त अनुदान जिल्हा ग्रामीण विकास यंत्रणा यांचे मार्फत वितरीत केले जाते
१६	लाभधारकांची प्रत्येक वर्षागणिक दिलेल्या नमुन्या नुसार यादी	लाभार्थी याद्या ग्रां.प. निहाय गांव पातळीवर व पं.स. कार्यालयात ठेवणेत आलेल्या आहेत.
१७	उद्दीष्ट (ठरविले असल्यास)	जिल्हा ग्रामीण विकास यंत्रणा यांचे मार्फत ठरविले जाते
१८	शेरा (असल्यास)	

**पंचायत समिती पन्हाळा**

**कलम ४ (१) (b) (xii) नमुना क**

**पंचायत समिती पन्हाळा येथील संपुर्ण ग्रामीण रोजगार योजना या सार्वजनिक प्राधिकरणातील अनुदान वाटपाची पध्दत**

१	कार्यक्रमाचे / योजनेचे नाव	राजीव गांधी ग्रामिण योजना क्रं. २
२	लाभधारकासाठी पात्रतेच्या अटी	१) घर बांधणेस स्वतःची २६९ चौ.फु. जागा, असणे आवश्यक. २)यापुर्वी या योजनेचा लाभ घेतलेला नसावा. ग्राम सभेचा ठराव , ३) तहसिलदार यांचा ९६०००/- चे आतील उत्पन्नाचा दाखला , ४) रहिवासी दाखला , ५) शासकिय कर्ज बोजा नसलेचा दाखला , ६) लाभार्थीची र रक्कम १००००/- राष्ट्रीयकृत बँकेतील गुंतवणुक .
३	लाभ मिळण्यासाठी असलेल्या पुर्व अटी	वरील अनुक्रम नंबर दोन प्रमाणे
४	या योजनेचा लाभ घेण्यासाठी असलेली कार्यपध्दती	संबंधीत ग्रामपंचायती मार्फत घरकुल बांधणेसाठीचे प्रस्ताव सादर झालेनंतर त्याची छाननी करुन बँकेची पात्र अपात्र शिफारसी सह प्रस्ताव जिल्हा ग्रामीण विकास यंत्रणे कडे पाठविला जातो व तिकडून मंजूरी प्राप्त झालेवर लाभ दिला जातो.
५	पात्रता ठरविण्याचे निकष आणि कागदपत्रे	संबंधीत ग्रामपंचायतीचा ग्रामसभेचा ठराव व अनुक्रम नंबर दोन मध्ये नमूद केलेल्या बाबींची प्रमाणपत्रे
६	या योजनेतून मिळणाऱ्या लाभांचा तपशिल (अनुदान अथवा अन्य मदत दिली जात असेल, तर तो ही तपशिल द्यावा)	लाभार्थीस शासनामार्फत रक्कम रुपये ९००००/- इतके अनुदान दिले जाते त्यामध्ये लाभार्थीने स्वतःचा हिस्सा म्हणून रक्कम रुपये १००००/-
७	अनुदान वाटपाची पध्दत	बँकेमार्फत कर्ज वाटप
८	अर्ज कोठे करावा अथवा अर्ज करण्यासाठी कार्यालयात कोणाला भेटावे ?	गट विकास अधिकारी पंचायत समिती पन्हाळा
९	अर्जाबरोबर भरावयाची फी (असल्यास)	काही नाही.
१०	अन्य फी (असल्यास)	काही नाही.
११	अर्जाचा नमुना (जेथे असा नमुना ठरविलेला असेल तेथे ) जर अर्ज कोऱ्या कागदावर करुन भागणार असेल तर त्या अर्जदाराने किमान कोणती माहिती भरली पाहिजे, हे ही स्पष्ट करावे.	नमुना फॉर्म पं.स. स्तरावर उपलब्ध आहे.
१२	सोबत जोडावयाची परीशिष्टे (शिफारस पत्रे / दाखले / दस्तऐवज )	अनुक्रम नंबर दोन मध्ये नमुद केले प्रमाणे सर्व दाखल्याच्या प्रति
१३	त्या परीशिष्टांचा काही विशिष्ट नमुना असलेस तो नमुना	काही नाही.
१४	कार्यवाही बदल काही तक्रार असेल, तर ती कोणाकडे करावयाची, त्या अधिकाऱ्यांचे पदनाम	गट विकास अधिकारी पंचायत समिती पन्हाळा
१५	उपलब्ध रकमेचा तपशिल (उदाहरणार्थ, तालुका पातळी वर एवढी रक्कम, जिल्हा पातळीवर एवढी रक्कम उपलब्ध वगैरे )	वर्षातील होणा-या व्याजाची रक्कम शासना कडून प्राप्त अनुदान जिल्हा ग्रामीण विकास यंत्रणा यांचे मार्फत वितरीत केले जाते
१६	लाभधारकांची प्रत्येक वर्षागणिक दिलेल्या नमुन्या नुसार यादी	लाभार्थी याद्या ग्रं.प. निहाय गांव पातळीवर व पं.स. कार्यालयात ठेवणेत आलेल्या आहेत.
१७	उद्दीष्ट (ठरविले असल्यास)	निरंक
१८	शेरा (असल्यास)	

**पंचायत समिती पन्हाळा**  
**कलम ४ (१) (b) (xii) नमुना क**  
**पंचायत समिती पन्हाळा येथील समाज कल्याण विभाग या सार्वजनिक प्राधिकरणातील**  
**अनुदान वाटपाची पध्दत**

१	कार्यक्रमाचे / योजनेचे नाव	राजर्षी शाहू घरकुल योजना २० % राखीव निधी योजना.
२	लाभधारकासाठी पात्रतेच्या अटी	१) ग्रा.पं चा ग्राम सभेचा ठराव २) जातीचा दाखला ३) रक्कम रु. ५००००/- आतील उत्पन्नाचा दाखला, ४) स्वतःच्या नावावरील मोकळ्या जागेचे घरठाण पत्रक ५) रहिवाशी दाखला
३	लाभ मिळण्यासाठी असलेल्या पुर्व अटी	वरील अनुक्रमांक दोन प्रमाणे
४	या योजनेचा लाभ घेण्यासाठी असलेली कार्यपध्दती	लाभार्थीचा अर्ज ग्रामसेवक, जिल्हा परीषद सदस्य, विस्तार अधिकारी पंचायत व गट विकास अधिकारी यांचे शिफारशीने समाजकल्याण अधिकारी यांचे कडे मंजूरीसाठी सादर केला जातो.
५	पात्रता ठरविण्याचे निकष आणि कागदपत्रे	वरील अनुक्रम नंबर दोन मध्ये नमुद केलेल्या अटींची पुर्ततेनुसार.
६	या योजनेतून मिळणाऱ्या लाभांचा तपशिल (अनुदान अथवा अन्य मदत दिली जात असेल, तर तो ही तपशिल द्यावा)	लाभार्थीस जिल्हा परीषदे कडील २० % राखीव निधी मधून रक्कम रुपये ४०,०००/- अनुदान दिले जाते.
७	अनुदान वाटपाची पध्दत	लाभार्थीची निवड झालेनंतर घराचे काम सुरु करणेसाठी ग्राम पंचायत मार्फत पहिला हप्ता रक्कम रुपये ३०,०००/- दिला जातो व त्यानंतर घर बांधून पुर्ण झाले नंतर उर्वरीत रक्कम आदा केले जाते.
८	अर्ज कोठे करावा अथवा अर्ज करण्यासाठी कार्यालयात कोणाला भेटावे ?	वरील अनुक्रम नंबर ४ मध्ये नमुद केलेल्या मार्गाने.
९	अर्जाबरोबर भरावयाची फी (असल्यास)	काही नाही.
१०	अन्य फी (असल्यास)	काही नाही.
११	अर्जाचा नमुना (जेथे असा नमुना ठरविलेला असेल तेथे ) जर अर्ज कोऱ्या कागदावर करुन भागणार असेल तर त्या अर्जदाराने किमान कोणती माहिती भरली पाहीजे, हे ही स्पष्ट करावे.	पंचायत समिती पन्हाळा येथील समाजकल्याण विभागाकडे उपलब्ध आहे.
१२	सोबत जोडावयाची परीशिष्टे (शिफारस पत्रे / दाखले / दस्तऐवज)	जिल्हा परीषद सदस्य यांची शिफारस.
१३	त्या परीशिष्टांचा काही विशिष्ट नमुना असलेस तो नमुना	काही नाही.
१४	कार्यवाही बद्दल काही तक्रार असेल, तर ती कोणाकडे करावयाची, त्या अधिकाऱ्यांचे पदनाम	गट विकास अधिकारी पंचायत समिती पन्हाळा
१५	उपलब्ध रकमेचा तपशिल (उदाहरणार्थ, तालुका पातळी वर एवढी रक्कम, जिल्हा पातळीवर एवढी रक्कम उपलब्ध वगैरे)	रक्कम रु. ४०,०००/-
१६	लाभधारकांची प्रत्येक वर्षागणिक दिलेल्या नमुन्या नुसार यादी	यादी समाज कल्याण विभाग पं.स. येथे उपलब्ध आहे.
१७	उद्दीष्ट (ठरविले असल्यास)	जिल्हास्तरावर निश्चीत केले जाते.
१८	शेरा (असल्यास)	

**पंचायत समिती पन्हाळा**  
**कलम ४ (१) (b) (xii) नमुना क**  
 पंचायत समिती पन्हाळा येथील समाज कल्याण विभाग या सार्वजनिक प्राधिकरणातील  
 अनुदान वाटपाची पद्धत

१	कार्यक्रमाचे / योजनेचे नाव	मागासवर्गीयांना दळप सयंत्र पुरविणे.
२	कार्यक्रमाचे / योजनेचे नाव	२० % राखीव निधी योजने मधून ग्रामीण भागातील मागासवर्गीयांना दळप सयंत्र पुरवणे.
३	लाभधारकासाठी पात्रतेच्या अटी	लाभार्थी मागास वर्गीय असावा, लाभार्थीचे वार्षिक उत्पन्न रुपये ५०,००० /- चे आत असावे या योजनेचा लाभ घेतलेला नसावा.
४	लाभ मिळण्यासाठी असलेल्या पुर्व अटी	वरील अनुक्रम नंबर दोन प्रमाणे
५	या योजनेचा लाभ घेण्यासाठी असलेली कार्यपध्दती	जि.प. स्तरावरील अनुदान मागणी साठी लाभार्थीचा अर्ज ग्रामपंचायत व जिल्हा परीषद सदस्य यांचे शिफारशीने गट विकास अधिकारी यांचे मार्फत समाज कल्याण अधिकारी जिल्हा परीषद कोल्हापुर यांना सादर. पं.स. स्तरावरील अनुदान मागणीसाठी पं.स. सदस्य यांचे शिफारशीने गट विकास अधिकारी यांचे कडे अर्ज सादर
६	पात्रता ठरविण्याचे निकष आणि कागदपत्रे	जातीचा दाखला व उत्पन्नाचा दाखला रुपये ५०,००० /- चा तलाठी / तहसिलदार / प्रांत यांचा असावा. (या पैकी एक), / सदर लाभार्थीस वरील योजनेचा लाभ देणेस हरकत नसले बाबत ग्राम सभेचा ठराव नंबर व दिनांक., यापुर्वी लाभ घेतला नसले बाबत ग्रामसेवक यांचा दाखला. ,शिवण कामाचा अनुभव दाखला
७	या योजनेतून मिळणाऱ्या लाभांचा तपशिल (अनुदान अथवा अन्य मदत दिली जात असेल, तर तो ही तपशिल द्यावा)	शिवण यंत्र व दळप सयंत्र पुरविणे
८	अनुदान वाटपाची पध्दत	पंचायत समिती मार्फत.
९	अर्ज कोठे करावा अथवा अर्ज करण्यासाठी कार्यालयात कोणाला भेटावे ?	लाभार्थीचा अर्ज गट विकास अधिकारी यांचे मार्फत समाज कल्याण अधिकारी जिल्हा परीषद कोल्हापुर यांचे कडे. , तसेच पं.स. स्तरावरील मागणीसाठी पं.स. कडे अर्ज सादर
१०	अर्जाबरोबर भरावयाची फी (असल्यास)	काही नाही.
११	अन्य फी (असल्यास)	काही नाही.
१२	अर्जाचा नमुना (जेथे असा नमुना ठरविलेला असेल तेथे ) जर अर्ज कोऱ्या कागदावर करुन भागणार असेल तर त्या अर्जदाराने किमान कोणती माहिती भरली पाहीजे, हे ही स्पष्ट करावे.	पंचायत समिती पन्हाळा येथील समाजकल्याण विभागाकडे उपलब्ध आहे.
१३	सोबत जोडावयाची परीशिष्टे (शिफारस पत्रे / दाखले / दस्तऐवज)	अ.नं. ५ नुसार

१४	त्या परीशिष्टांचा काही विशिष्ट नमुना असलेस तो नमुना	काही नाही.
१५	कार्यवाही बदल काही तक्रार असेल, तर ती कोणाकडे करावयाची, त्या अधिकाऱ्यांचे पदनाम	गट विकास अधिकारी पंचायत समिती पन्हाळा
१६	उपलब्ध रकमेचा तपशिल (उदाहरणार्थ, तालुका पातळी वर एवढी रक्कम, जिल्हा पातळीवर एवढी रक्कम उपलब्ध वगैरे )	रु. ८.३६ लाख
१७	लाभधारकांची प्रत्येक वर्षागणिक दिलेल्या नमुन्या नुसार यादी	पंचायत समिती पन्हाळा येथील समाजकल्याण विभागाकडे उपलब्ध आहे.
१८	उद्दीष्ट (ठरविले असल्यास)	पं.स.स्तर शिवणयंत्र - १७ व दळप सयंत्र - ३२

**पंचायत समिती पन्हाळा**  
**कलम ४ (१) (b) (xii) नमुना क**  
**पंचायत समिती पन्हाळा या सार्वजनिक प्राधिकरणातील अनुदान वाटप कार्यक्रमातील लाभार्थीचा तपशिल**

अ.क्रं.	योजनेचे नांव	लाभार्थी यादी
१	महाराष्ट्र राज्य ग्रामिण जीवनोन्नती अभियान	लाभार्थीच्या याद्या विभागवार प्रसिध्द केलेल्या आहेत. तसेच लाभार्थी यादया तालुकास्तरावर उपलब्ध आहेत.
२	इंदिरा आवास नवीन घरकुल	
३	अ) राजीव गांधी ग्रामीण निवारा क्रमांक १ (अनुदान ) ब) राजीव गांधी ग्रामीण निवारा क्रं. २ (कर्ज)	
४	जवाहर विहिर	
५	राष्ट्रीय बायोगॅस विकास कार्यक्रम	
६	विशेष घटक योजना कृषि	
७	शेती अवजारे वाटप	
८	शेती औषधे वाटप	
९	महिला बाल कल्याण १० टक्के	
१०	समाज कल्याण घरकुल	
११	समाज कल्याण वैयक्तीक योजना	

**पंचायत समिती पन्हाळा**  
**कलम ४ (१) (b) (xii) नमुना ख**

पंचायत समिती पन्हाळा या सार्वजनिक प्राधिकरणातील अनुदान वाटप कार्यक्रमातील लाभार्थ्यांचा तपशील.

अ.क्रं.	योजनेचे नांव	लाभार्थी यादी
१	महाराष्ट्र राज्य ग्रामिण जीवनोन्नती अभियान	लाभार्थी यादी विभागवार प्रसिध्द केलेल्या आहेत. तसेच लाभार्थी यादया तालुकास्तरावर उपलब्ध आहेत.
२	इंदिरा आवास घरकुल योजना	
३	अ) राजीव गांधी ग्रामीण निवारा योजना क्रमांक - १ (अनुदान) ब) राजीव गांधी ग्रामीण निवारा योजना क्रमांक - २ (कर्ज)	
४	जवाहर रोजगार योजना (विहीर)	
५	राष्ट्रीय बायोगॅस विकास कार्यक्रम	
६	शेती अवजारे वाटप	
७	शेती औषधे वाटप	
८	महिला बाल कल्याण १० टक्के	
९	समाज कल्याण विभागाकडील घरकुल योजना	
१०	समाज कल्याण विभागाकडील वैयक्तिक लाभाच्या योजना	
११	सावित्रीबाई फुले कन्या कल्याण योजना	
१२	जननी सुरक्षा योजना	



**पंचायत समिती पन्हाळा**  
**कलम ४ (१) (ब) नमुना (xiii)**

पंचायत समिती पन्हाळा या सार्वजनिक प्राधिकरणातील कोणतीही सवलत, परवाना अथवा अधिकार पत्र मिळालेल्या लाभार्थीचा तपशील.

अ. क्रं.	परवानाधारकाचे नांव	परवाना क्रंमाक	परवाना दिल्याची तारीख	किती काळासाठी वैद्य	सर्वसामान्य अटी	परवान्याची तारीख
		नि	रं	क		

**पंचायत समिती पन्हाळा**  
**कलम ४ (१) (b) (xiv)**

इलेक्ट्रॉनिक स्वरूपात उपलब्ध असलेली माहिती.

अ. क्रं.	दस्तऐवजधारणी नोदवहीचा प्रकार	विषय	कोणत्या प्रकारच्या इलेक्ट्रॉनिक स्वरूपात माहिती साठविलेली आहे	ही माहिती ताब्यात असलेल्या व्यक्तीचे नांव
१	आस्थापना विषयक १ ते १७ बाबीचा मासिक अहवाल	आस्थापना विषयक बाबी	संगणकीय माहिती	श्रीम.एस.ए.मगदूम वरिष्ठ सहाय्यक
२	पंचायत समिती मासिक सभा कामकाज	पंचायत समिती मासिक सभा कार्यवृतांत	संगणकीय माहिती	श्री. वाय एस.गुरव, कनिष्ठ सहाय्यक
३	कर्मचारी वेतन देयके (शिक्षण, बांधकाम, ग्रा.पा.पू. आरोग्य ए.बा.वि.से.यो.)	कर्मचारी यांचे वेतन	संगणकीय माहिती	१) श्री.टी.ए.नवाळे कनिष्ठ सहाय्यक, २) श्री.गाताडे कनिष्ठ सहाय्यक, ३) श्री.पाटोळे कनिष्ठ सहाय्यक, ४) श्री.जे.एम.शिंदे कनिष्ठ सहाय्यक, ५) श्री. आर.व्ही.कांबळे कनिष्ठ सहाय्यक.
४	निवृत्ती वेतन प्रकरणे. (शिक्षण, बांधकाम, ग्रा.पा.पू. आरोग्य, ए.बा.वि.से.योजना )	सेवा निवृत्ती कर्मचारी निवृत्ती प्रकरणे	संगणकीय माहिती	) श्री.टी.ए.नवाळे कनिष्ठ सहाय्यक, २) श्री.गाताडे कनिष्ठ सहाय्यक, ३) श्री.पाटोळे कनिष्ठ सहाय्यक, ४) श्री.जे.एम.शिंदे कनिष्ठ सहाय्यक, ५) श्री. आर.व्ही.कांबळे कनिष्ठ सहाय्यक.

**पंचायत समिती पन्हाळा**

**कलम ४ (१) (b) (xv)**

**पंचायत समिती पन्हाळा या सार्वजनिक प्राधिकरणात उपलब्ध असलेली माहिती नागरिकांना पुरविणेसाठी उपलब्ध असलेल्या सुविधा**

सुविधाचा प्रकार :-

- १) जनतेसाठी राखून ठेवलेल्या भेटीच्या वेळेसंबंधीची माहिती :- सकाळी १०.०० ते सायं ५.४५
- २) अभिलेख तपासणी साठी उपलब्ध सुविधांची माहिती :- स्वतंत्र अभिलेख कक्ष आहे.
- ३) सुचना फलकाची माहिती :- सुचना फलक कार्यालयात लावला आहे.
- ४) तक्रारी बाबत माहिती :- स्वतंत्र तक्रार पेटी ठेवणेत आलेली आहे.

अ.क्र.	उपलब्ध सुविधा	वेळ	कार्यपध्दती	स्थान	जबाबदार व्यक्ती
१	अभिलेख कक्ष	१०.०० ते ०५.४५	अभिलेख जतन व देखभाल करून मागणी उपलब्ध करणे	स्वतंत्र इमारत	श्रीम.एच.डी.ढोबळे कक्ष अधिकारी श्री.बी.के.शिसाळ अधिक्षक श्री.बी.एन.शिंंगे व.सहा

**पंचायत समिती पन्हाळा**

**कलम ४(१) (b)(xvi)**

जिल्हा परिषद कोल्हापूर येथील पंचायत समिती पन्हाळा या सार्वजनिक प्राधिकरणाच्या अखत्यारातील माहिती

संदर्भात

माहिती अधिकारी, सहाय्यक माहिती अधिकारी व अपिलीय प्राधिकारी यांची तपशीलवार माहिती.

माहिती अधिकारी क

अ. क्रं.	माहिती अधिका-याचे नांव	अधिकार पद	माहिती अधिकारी म्हणून त्याची कार्यकक्षा	संपूर्ण पत्ता / दुरध्वनी क्रमांक	ई-मेल, आय डी (या कायद्या पुरताच)	अपिलीय प्राधिकारी
१	संतोष दादासो खेचगे	ग्रामसेवक	पडळ	९४२११०८१८७	-----	-----
२	बंके संभाजी काशिनाथ	ग्रा वि अ	आरळे	७३५०१९५९९८	-----	-----
३	बिडकर जयसिंग बंडू	ग्रा वि अ	वाडी रत्नागिरी	९८८१६८५००४/ ९६८९९११७७७	-----	बी.एम.कांबळे वि.अ.पंचायत
४	दाभाडे सजैराव ज्ञानदेव	ग्रा वि अ	वाघवे	९५४५३२९२५०/९९ ६०५९९५०४	-----	बी.एम.कांबळे वि.अ.पंचायत
५	गायकवाड बाजीराव शामराव	ग्रा वि अ	कळे	९०४९४००३९४	-----	-----
६	कराळे सदाशिव तुकाराम	ग्रा वि अ	नणूद्रे	९०११८०१५२१	-----	बी.एम.कांबळे वि.अ.पंचायत
७	भाऊसो मोहन निळकंठ	ग्रामसेवक	मरळी	९९२१२३१९२३	-----	बी.एम.कांबळे वि.अ.पंचायत
८	खोत दिनकर आण्णापा	ग्रा वि अ	रजा राखीव	९४२३२८०२५६	-----	पी.डी.भोसले वि.अ.पंचायत
९	दिलीप आनंदा पाटील	ग्रामसेवक	निवडे,	९०४९५०६०१०	-----	बी.एम.कांबळे वि.अ.पंचायत
१०	पाटील हंबीरराव बापू	ग्रा वि अ	यवलूज	९९७५५५७७८९/९९ २३३५८३२३	-----	श्री.बी.व्ही.कदम वि.अ.पंचायत
११	पाटील शिवाजी बापू	ग्रामसेवक	म्हाळंगे,पूनाळ	९९२२१११६१७	-----	श्री.बी.व्ही.कदम वि.अ.पंचायत
१२	पाटील विजयकुमारपंडित	ग्रामसेवक	पोर्ले तर्फ ठाणे	९८८११०२१२८	-----	श्री.बी.व्ही.कदम वि.अ.पंचायत
१३	पाटील विलास आनंदा	ग्रामसेवक	घोटवडे,उंड्री	९४०३१०७१८०	-----	बी.एम.कांबळे वि.अ.पंचायत
१४	शेलार अंकुश धुळाप्पा	ग्रामसेवक	कोतोली	८३०८३७४०५४	-----	बी.एम.कांबळे वि.अ.पंचायत
१५	तळेकर आनंदा कृष्णात	ग्रा.वि.अ.	कुशिरे तर्फ ठाणे	९७६५६५४००९	-----	श्री.बी.व्ही.कदम वि.अ.पंचायत
१६	बेलेकर सुनिल वसंत	ग्रामसेवक	रजाराखीव	९४०३१०६०४४	-----	-----
१७	चेचर सजैराव रंगराव	ग्रामसेवक	पोहाळवाडी	९९७५११०१९८	-----	बी.एम.कांबळे वि.अ.पंचायत
१८	चागुले एकनाथ राजाराम	ग्रामसेवक	बांदिवडे,माजगाव	९९२२०५१६००	-----	बी.एम.कांबळे वि.अ.पंचायत
१९	चौगुले मेघा मारुती	ग्रामसेवक	दरेवाडी	९०९६९८३१३०	-----	श्री.बी.व्ही.कदम वि.अ.पंचायत
२०	चौगुले पांडुरंग दरु	ग्रामसेवक	बुधवारपेट , सोमवार पेट	९९२१३२८३८०	-----	श्री.बी.व्ही.कदम वि.अ.पंचायत
२१	चौगुले शिवाजी गणपती	ग्रामसेवक	पिंपळे ठाणे	९५४५७००९८०	-----	पी.डी.भोसले वि.अ.पंचायत
२२	ढोले वैशाली उत्तम	ग्रामसेवक	आसूलें,	९८९०५४१७७४	-----	बी.एम.कांबळे वि.अ.पंचायत
२३	धुमाळे अमर बापू	ग्रामसेवक	पिंपळे /सातवे	७७४१९९६६७८	-----	-----
२४	गायकवाड चंदु हरिबा	ग्रामसेवक	सावर्डे तर्फ सातवे	९४२३२८२६९८	-----	बी.एम.कांबळे वि.अ.पंचायत
२५	गर्कळ आील अर्जुा	ग्रामसेवक	काळजवडे ,पिसात्री	९६२३५२१३७३	-----	पी.डी.भोसले वि.अ.पंचायत

२६	गावडे प्रशांत कृष्णा	ग्रामसेवक	माळवाडी (मा)	८६००६७३५०१	-----	एस.एम.कोचारी वि.अ.पंचायत
२७	घाटगे दिपक रावसाहेब	ग्रामसेवक	बहिरेवाडी,	९७६३७००६७५	-----	पी.डी.भोसले वि.अ.पंचायत
२८	घस्ती वर्षा राजाराम	ग्रामसेवक	वाघूडे	९६६५३३६५०६	-----	-----
२९	इंगवले दिपक शशिकांत	ग्रामसेवक	मानवाड	८६९८३१४८६९/ ८३८१०३९३५६	-----	पी.डी.भोसले वि.अ.पंचायत
३०	जाधव गणेश सुभाष	ग्रामसेवक	माजनाळ	८००७१०१०७०	-----	पी.डी.भोसले वि.अ.पंचायत
३१	जाधव लक्ष्मण भद्र	ग्रामसेवक	कोलोली	९४२३२८२९०६	-----	श्री.बी.व्ही.कदम वि.अ.पंचायत
३२	जाधव मनिषा गणेश	ग्रामसेवक	वाळोली	९९२२६७०४७०	-----	बी.एम.कांबळे वि.अ.पंचायत
३३	जाधव सुभाष वजीर	ग्रामसेवक	शिंदेवाडी	९४२०५८५४१३	-----	पी.डी.भोसले वि.अ.पंचायत
३४	जगताप पोपट बाबूराव	ग्रामसेवक	पोंबरे	९८५०८०४२३०	-----	एस.एम.कोचारी वि.अ.पंचायत
३५	कदम वैशाली विलास	ग्रामसेवक	प्रसुती रजा	९८२२४८८२५१	-----	एस.एम.कोचारी वि.अ.पंचायत
३६	कांबळे अश्विनी मच्छिंद्र	ग्रामसेवक	आंबवडे	९६५७०४७०८३	-----	बी.एम.कांबळे वि.अ.पंचायत
३७	कांबळे मुकेश महिपती	ग्रामसेवक	तांदूळवाडी/ घरपण	८९७५९८१९८९	-----	पी.डी.भोसले वि.अ.पंचायत
३८	कांबळे रोमा केरबा	ग्रामसेवक	महाडीकवाडी	७७०९१४७०८२	-----	बी.एम.कांबळे वि.अ.पंचायत
३९	कणसे लता सदाशिव	ग्रामसेवक	देवाळे	९५०३७२८४८४/ ९९६००१२३८८	-----	श्री.बी.व्ही.कदम वि.अ.पंचायत
४०	कराळे संभाजी दादू	ग्रामसेवक	दिगवडे,तिरपण	७०५७९८७२७३	-----	श्री.बी.व्ही.कदम वि.अ.पंचायत
४१	खोचगे संतोष दादासा	ग्रा.वि.अ.	देवठाणे	९४२११०८१८७	-----	पी.डी.भोसले वि.अ.पंचायत
४२	खोत सागर विष्णू	ग्रामसेवक	तेलवे	९६३७५७९४९४	-----	बी.एम.कांबळे वि.अ.पंचायत
४३	खोत सुप्रिया कृष्णात	ग्रामसेवक	गोलीवडे	८६००६७०५४५	-----	श्री.बी.व्ही.कदम वि.अ.पंचायत
४४	कोळी हेमंतकुमार रघुनाथ	ग्रामसेवक	जेऊर,वेखंडवाडी	९७६४४२६६२५	-----	श्री.बी.व्ही.कदम वि.अ.पंचायत
४५	कुंभार सारीका रविंद्र	ग्रामसेवक	वारनूळ	९४०४१३४८१९	-----	पी.डी.भोसले वि.अ.पंचायत
४६	कुंभार सुनिता अरुण	ग्रामसेवक	साताडे		-----	बी.एम.कांबळे वि.अ.पंचायत
४७	कुंभार शुभांगी तानाजी	ग्रामसेवक	पोखले	९४०५२७८७६२	-----	पी.डी.भोसले वि.अ.पंचायत
४८	कुंभार रघुनाथ तातोबा	ग्रामसेवक	सावडे अंसडोली		-----	श्री.बी.व्ही.कदम वि.अ.पंचायत
४९	माने अभिजित किरण	ग्रामसेवक		९७६४००५३००	-----	पी.डी.भोसले वि.अ.पंचायत
५०	म्हेत्रे ज्योती शिवानंद	ग्रामसेवक	गिरोली,जाफळे	९६३७१२७८४१	-----	पी.डी.भोसले वि.अ.पंचायत
५१	मोरे महादेव तुकाराम	ग्रामसेवक	वाळवेकरवाडी	९८२२८७७३१०	-----	श्री.बी.व्ही.कदम वि.अ.पंचायत
५२	मोरे नंदिप आकाराम	ग्रामसेवक	बाजारभोगाव/ वाळोळी	९४२३८१५७१२	-----	पी.डी.भोसले वि.अ.पंचायत
५३	मूजावर अस्लम बाबासा	ग्रामसेवक	शहापूर, मिठारवाडी	९९७५७४१९३०	-----	श्री.बी.व्ही.कदम वि.अ.पंचायत
५४	मुळीक मेघमाला रविंद्र	ग्रामसेवक	पुशिरें बोरगाव	७७०९४४६२११	-----	पी.डी.भोसले वि.अ.पंचायत
५५	मुल्लाणी आसमा रमजान	ग्रामसेवक	निलंबित	८८०५५५९७२७	-----	पी.डी.भोसले वि.अ.पंचायत
५६	नाईक माधुरी रमेश	ग्रामसेवक	बोरीवडे	८३०८४०२३३३	-----	पी.डी.भोसले वि.अ.पंचायत
५७	निकम सागर बंडू	ग्रामसेवक	वेतवडे	७५८८०६४८९३	-----	-----
५८	निळकंठ भाऊसा मोहन	ग्रामसेवक	मोरेवाडी , मल्हारपेठ	९९२१२३१९२३	-----	श्री.बी.व्ही.कदम वि.अ.पंचायत
५९	पाटील अवधूत आनंदा	ग्रामसेवक	माळवाडी (को)	८२७५०३०६२१	-----	-----
६०	पाटील दिलीप आनंदा	ग्रामसेवक	चव्हाणवाडी,	९०४९५०६०१०	-----	पी.डी.भोसले वि.अ.पंचायत
६१	पाटील ज्ञानदेव गुंडू	ग्रामसेवक	सातवे	९८६०७९६३३०	-----	श्री.बी.व्ही.कदम वि.अ.पंचायत
६२	पाटील जगदिश राजाराम	ग्रामसेवक	मोहरे	९९२१२९४००३	-----	पी.डी.भोसले वि.अ.पंचायत
६३	पाटील ज्योती सर्जेराव	ग्रामसेवक	आसगाव/परखंदळे	७३८७४३०६७८	-----	श्री.बी.व्ही.कदम वि.अ.पंचायत
६४	पाटील मंगेश मोहन	ग्रामसेवक	माले	९०९६८१७५९९	-----	श्री.बी.व्ही.कदम वि.अ.पंचायत
६५	पाटील मिनाक्षी रामचंद्र	ग्रामसेवक	राक्षी , धबधबेवाडी	९९७०५३८६१६	-----	पी.डी.भोसले वि.अ.पंचायत

६६	पाटील सागर तानाजीराव	ग्रामसेवक	पैजारवाडी, नावली	९६२३५४११०५	-----	श्री.बी.व्ही.कदम वि.अ.पंचायत
६७	पाटील संदिप महादेव	ग्रामसेवक	खोतवाडी	७५८८६२१०६७	-----	बी.एम.कांबळे वि.अ.पंचायत
६८	पाटील शिवाजीराव दादासा	ग्रामसेवक	कोडोली	९४२०१५४९८५	-----	पी.डी.भोसले वि.अ.पंचायत
६९	पाटील श्रीया संदिप	ग्रामसेवक	कोदवडे	७७४५०१७५१९	-----	पी.डी.भोसले वि.अ.पंचायत
७०	पाटील शुभांगी श्रीकांत	ग्रामसेवक	साळवाडी	९४२२३८८७०७	-----	-----
७१	पाटील साधना गजेंद्र	ग्रामसेवक	जाखले	९७६७०३७२५४	-----	श्री.बी.व्ही.कदम वि.अ.पंचायत
७२	पाटील उमा उमेश	ग्रामसेवक	पोहाळे आळते	८३०८६५१५३९	-----	बी.एम.कांबळे वि.अ.पंचायत
७३	पाटील वैशाली बाबूराव	ग्रामसेवक	आकुर्डे	९४२१४४१९७५	-----	श्री.बी.व्ही.कदम वि.अ.पंचायत
७४	पाटील विदया तुकाराम	ग्रामसेवक	पैजारवाडी /आवळी	९५६१७१०३७७	-----	-----
७५	पाटील विनोद भारत	ग्रामसेवक	केखले	९९६०२०७७२०	-----	श्री.बी.व्ही.कदम वि.अ.पंचायत
७६	पाटील विश्वास निवृत्ती	ग्रामसेवक	निकमवाडी, इंजोळे	९८६०९४४९६७	-----	श्री.बी.व्ही.कदम वि.अ.पंचायत
७७	पाटील युवराज सखाराम	ग्रामसेवक	पोर्ले तर्फ बोरगांव /कुंभरवाडी	९७६७०८९११९	-----	पी.डी.भोसले वि.अ.पंचायत
७८	पाटोळे संदिप सदाशिव	ग्रामसेवक	हरपवडे, आंबार्डे	९९७५२४७१४७	-----	श्री.बी.व्ही.कदम वि.अ.पंचायत
७९	पवार कविता दिलीप	ग्रामसेवक	काटेभोगाव	९०९६४२०७७०	-----	पी.डी.भोसले वि.अ.पंचायत
८०	पोवार राजाराम कृष्णात	ग्रामसेवक	पणोरे, गोठे	९८९०३४७०६४	-----	पी.डी.भोसले वि.अ.पंचायत
८१	पोवार कृष्णात पांडुरंग	ग्रामसेवक	कोलीक	९४२१११२८०	-----	पी.डी.भोसले वि.अ.पंचायत
८२	पोवार विमल प्रकाश	ग्रामसेवक	पणुत्रे	९६८९००५००	-----	पी.डी.भोसले वि.अ.पंचायत
८३	रणखांबे सारीका गुलाब	ग्रामसेवक	प्रसूती रजा	९९२३९२६४५२	-----	पी.डी.भोसले वि.अ.पंचायत
८४	साळुंखे माधुरी भगवान-राव	ग्रामसेवक	बोरपाडळे	९८६०८५१३३७	-----	बी.एम.कांबळे वि.अ.पंचायत
८५	सावेकर संजय पांडुरंग	ग्रामसेवक	बादेवाडी, बोंगेवाडी	९७६३७५८५१६/ ७७०९११०१४१	-----	पी.डी.भोसले वि.अ.पंचायत
८६	सावंत सारीका रणजित	ग्रामसेवक	सुळे	९७६७०५०३९५	-----	बी.एम.कांबळे वि.अ.पंचायत
८७	सावंत विदया रविद्र	ग्रामसेवक	आपटी,नेबापूर,काखे	९९२२७३३०४१	-----	पी.डी.भोसले वि.अ.पंचायत
८८	शेख मुजिब बाबालाल	ग्रामसेवक	आळवे	९४२३८०१३३२	-----	बी.एम.कांबळे वि.अ.पंचायत
८९	शेलार शहाजी रंगराव	ग्रामसेवक	कसबा बोरगाव,	९७६४२२५५६४/ ८००७२५८०८०	-----	बी.एम.कांबळे वि.अ.पंचायत
९०	शिंदे राजकुमार हिंदुराव	ग्रामसेवक	उत्रे	७०५७८०३२३२	-----	बी.एम.कांबळे वि.अ.पंचायत
९१	शिगांडे कविता मारुती	ग्रामसेवक	घरपण	७७०९७२५६८८	-----	पी.डी.भोसले वि.अ.पंचायत
९२	सुर्यवंशी अमर सदाशिव	ग्रामसेवक	करंजफेण	९७६७०५७०५७	-----	श्री.बी.व्ही.कदम वि.अ.पंचायत
९३	वरकले रामहरी सोपान	ग्रामसेवक	पाटपहाळा	९७३०५५०९८७	-----	पी.डी.भोसले वि.अ.पंचायत
९४	येडके दिपाली नानासा	ग्रामसेवक	कसबा ठाणे	९९६०३२८५९१	-----	पी.डी.भोसले वि.अ.पंचायत

**पंचायत समिती पन्हाळा**

**कलम ४(१) (b)(xvi)**

**जन माहिती अधिकारी**

**ख**

अ. नं	जन माहिती अधिकारी	अधिकारी पद	सहाय्यक जन माहिती अधिकारी म्हणून त्यांची कार्यकक्षा	संपूर्ण पत्ता व दूरध्वनी क्रमांक
१	श्रीम.एच.डी.ढोबळे	कक्ष अधिकारी	पन्हाळा तालुका	पंचायत समिती पन्हाळा ०२३२८-२३५०३४
२	श्री. एम.के.चव्हाण	गट शिक्षण अधिकारी (शिक्षण )	पन्हाळा तालुका	पंचायत समिती पन्हाळा ०२३२८-२३५२५८
३	श्री. एम.आर.पाटील	शाखा अभियंता	पन्हाळा तालुका	उप अभियंता बांधकाम पं . स. पन्हाळा ०२३२८-२३५१७०
४	श्रीम.शिके	बाल विकास प्रकल्प अधिकारी	पन्हाळा तालुका	एकात्मिक बाल विकास प्रकल्प कार्यालय प. स. पन्हाळा ०२३२८-२३५२३४
५	श्री.कवठेकर	विस्तार अधिकारी (आरोग्य )	पन्हाळा तालुका	आरोग्य अधिकारी पं. स. पन्हाळा ०२३२८-२३५१८९
६	श्री.जाधव	पशुधन पर्यवेक्षक	पन्हाळा तालुका	पंचायत समिती पन्हाळा ०२३२८-२३५०३४
७	श्री.पवार	उप अभियंता ग्रा.पा.पु २	पन्हाळा तालुका	ग्रा.पा.पु. विभाग क्र.२ जि.प.कोल्हापुर ०२३१-
८	श्री.पी.डी.भोसले श्री.बी.एम.कांबळे श्री.बी.व्ही.कदम	वि.अ. पंचायत	पन्हाळा तालुका	पंचायत समिती पन्हाळा ०२३२८-२३५०३४
९	श्रीम.मठपती श्री.मेश्राम	कृषी अधिकारी	पन्हाळा तालुका	पंचायत समिती पन्हाळा ०२३२८-२३५०३४
१०	डॉ.व्ही.एम.कारंडे	वैद्यकीय अधिकारी	बाजार भोगाव	०२३२८-२४३१५९
११	डॉ.ए.ए.तराळ	वैद्यकीय अधिकारी	बोरपाडळे	०२३२८-२४५१२५
१२	डॉ.ए.वाय.वर्धन	वैद्यकीय अधिकारी	कळे	०२३२८-२३२०५९
१३	डॉ.एस.बी.पाटील	वैद्यकीय अधिकारी	केखले	०२३२८-२२६१८१
१४	डॉ.श्रीम.पी.एम.पाटील	वैद्यकीय अधिकारी	कोतोली	०२३२८-२५४५५४
१५	डॉ.श्री.आर.व्ही.भिसे	वैद्यकीय अधिकारी	पडळ	०२३२८-२३७०३८

**पंचायत समिती पन्हाळा**  
**कलम ४(१) (b)(xvi)**  
**सहाय्यक जन माहिती अधिकारी**

**ख**

अ. नं	सहाय्यक जन माहिती अधिकारी	अधिकारी पद	सहाय्यक जन माहिती अधिकारी म्हणून त्यांची कार्यकक्षा	संपूर्ण पत्ता व दूरध्वनी क्रमांक
१	श्री बी.के.शिसाळ	अधिक्षक - प्रशासन / आस्थापना	तालुका / सोंपविलेले सर्व संबंधित विषय	पंचायत समिती पन्हाळा ०२३२८-२३५०३४
२	श्री.अमोल नाईक	स.लेखाधिकारी, अर्थ विभाग	वरिलप्रमाणे	पं.स.पन्हाळा ०२३२८-२३५०३४
३	श्री.आर.बी.सनगर	विस्तार अधिकारी ( पंचायत / समाज कल्याण )	वरिलप्रमाणे	पंचायत समिती पन्हाळा ०२३२८-२३५०३४
४	श्रीम. पी.एस.शिके	सहा. बाल विकास प्रकल्प अधिकारी	वरिलप्रमाणे	पंचायत समिती पन्हाळा ०२३२८-२३५०३४
५	श्रीम.एस.बी.कासोटे	विस्तार अधिकारी ( शिक्षण )	वरिलप्रमाणे	पंचायत समिती पन्हाळा ०२३२८-२३५२५८
६	श्री व्ही.के.पाटील	शाखा अभियंता, बांधकाम विभाग.	वरिलप्रमाणे	पंचायत समिती पन्हाळा ०२३२८-२३५१७०
७	श्री.आर.टी.भोंगाळे	शाखा अभियंता, ग्रा.पा.पू.	वरिलप्रमाणे	पंचायत समिती पन्हाळा ०२३२८-२३५०३४
८	श्री.देसाई	विस्तार अधिकारी ( कृषी )	वरिलप्रमाणे	पंचायत समिती पन्हाळा ०२३२८-२३५०३४
९	श्री एम. बी. चौगले	आरोग्य पर्यवेक्षक	वरिलप्रमाणे	पंचायत समिती पन्हाळा ०२३२८-२३५१८९
१०	श्रीम. कविता रेपे	पशुधन पर्यवेक्षक	वरिलप्रमाणे	पंचायत समिती पन्हाळा ०२३२८-२३५०३४
११	श्रीम.मांगलेकर	विस्तार अधिकारी ( MSRLM )	वरिलप्रमाणे	पंचायत समिती पन्हाळा ०२३२८-२३५०३४
१२	श्री पी.डी.भास्कर	आ.सहाय्यक, प्रा.आ.केंद्र कळे.	वरिलप्रमाणे	०२३२८-२३२०५९
१३	श्री .एन.ए.पाटील	आ. सहाय्यक, प्रा.आ.केंद्र, केखले	वरिलप्रमाणे	०२३२८-२२६१८१
१४	श्री आर.एम. पाटील	आ. सहा. प्रा.आ.केंद्र, कोतोली.	वरिलप्रमाणे	०२३२८-२५४५५४
१५	श्री एस.एस.पाटील	आ. सहा प्रा.आ.केंद्र, बोरपाडळे.	वरिलप्रमाणे	०२३२८-२४५१२४
१६	श्री एम.पी.जाधव	आ.सहा प्रा.आ.केंद्र,बाजार भोगांव	वरिलप्रमाणे	०२३२८-२४३१५९
१७	श्री एस.एन.पोवार	आ. सहा प्रा.आ.केंद्र, पडळ	वरिलप्रमाणे	०२३२८-२३७०३८



**पंचायत समिती पन्हाळा**  
**कलम ४(१) (b)(xvi)**  
**अपिलीय प्राधिकारी (जिल्हा स्तर)**

ग

अ. नं	अपिलीय प्राधिका-यांचे नाव	अधिकारी पद	अपिलीय प्राधिकारी म्हणून त्यांची कार्यकक्षा	अहवाल देणारे माहिती अधिकारी	ई- मेल-आयडी (या कायदया पुरता )
१	श्री. एम.बी.वाघमारे	उपमुख्य कार्यकारी अधिकारी ( सा. प्र. )	तालुका सोपवलेले सर्व संबंधित विषय	गटविकास अधिकारी पं. स. पन्हाळा	-
२	श्री एम.एस.घुले	उपमुख्य कार्यकारी अधिकारी ( ग्रा. पं. )	तालुका सोपवलेले सर्व संबंधित विषय	गटविकास अधिकारी पं. स. पन्हाळा	-
३	श्री. प्रदीप भोगले	समाज कल्याण अधिकारी	तालुका सोपवलेले सर्व संबंधित विषय	गटविकास अधिकारी पं. स. पन्हाळा	-
४	श्री गणेश देशपांडे	मुख्य लेखा व वित्त अधिकारी	तालुका सोपवलेले सर्व संबंधित विषय	गटविकास अधिकारी पं. स. पन्हाळा	-
५	श्री.चंद्रकांत सुर्यवंशी	कृषी विकास अधिकारी	तालुका सोपवलेले सर्व संबंधित विषय	गटविकास अधिकारी पं. स. पन्हाळा	-
६	श्री .एच.टी.जगताप	प्रकल्प संचालक जि. ग्रा. वि. यं.	तालुका सोपवलेले सर्व संबंधित विषय	गटविकास अधिकारी पं. स. पन्हाळा	-
८	श्री.सुभाष चौगले	शिक्षण अधिकारी (प्राथमिक )	तालुका सोपवलेले सर्व संबंधित विषय	गटशिक्षण अधिकारी पं. स. पन्हाळा	-
९	श्री.तुषार बुरूड	कार्यकारी अभियंता (बांधकाम )	तालुका सोपवलेले सर्व संबंधित विषय	उप अभियंता (बांधकाम ) पं. स. पन्हाळा	-
१०	श्री. एस.एस.शिंदे	कार्यकारी अभियंता (ग्रा.पा.पु )	तालुका सोपवलेले सर्व संबंधित विषय	उप अभियंता (ग्रा.पा.पु पं. स. पन्हाळा	
११	सौ शिल्पा पाटील	उप मुख्य कार्यकारी अधिकारी (बा. क.)	तालुका सोपवलेले सर्व संबंधित विषय	एकात्मिक बाल विकास प्रकल्प अधिकारी पं. स. पन्हाळा	-
१२	डॉ. प्रकाश पाटील	जिल्हा आरोग्य अधिकारी	तालुका सोपवलेले सर्व संबंधित विषय	तालुका आरोग्य अधिकारी पं. स. पन्हाळा	-
१३	डॉ.संजय शिंदे	जिल्हा पशुसंवर्धन अधिकारी	तालुका सोपवलेले सर्व संबंधित विषय	पशुधन विकास अधिकारी (विस्तार ) पं. स. पन्हाळा	-

**पंचायत समिती पन्हाळा**  
**कलम ४(१) (b)(xvi)**  
**तालुका प्रथम अपिलीय प्राधिकारी**  
**ग**

अ. नं	अपिलीय प्राधिका-यांचे नाव	अधिकारी पद	अपिलीय प्राधिकारी म्हणून त्यांची कार्यकक्षा	अहवाल देणारे माहिती अधिकारी	ई- मेल- आयडी (या कायदया पुरता )
१	श्री.बी.व्ही. कदम	विस्तार अधिकारी (पंचायत )	आळवे, आसुर्ले, बांदिवडे, बोरगाव, चव्हारणवाडी, देवठाणे, दिगवडेदरेवाडी, घोटवडे, गोलिवडे, इंजोळे, कणेरी, करंजफेण, खोतवाडी, कोतोली, कोलोली, माजगाव, माळवाडी कोतोली, माळवाडी माजगाव, मल्हारपेठ, सावर्डे/असंडोली, नणुंद्रे, निवडे, पडळ, पिंपळे, ठाणे, पुशिरे/बोरगाव, साताडे, शिंदेवाडी, महाडिकवाडी, तेलवे, तिरपण, उंड्री, उत्रे, वाघवे, यवलुज, मोरेवाडी	संबंधित गावचे ग्रामविकास अधिकारी व ग्रामसेवक	-
२	श्री. पी डी भोसले	विस्तार अधिकारी (पंचायत )	आकुर्डे, आसगाव, आंबार्डे, बाजार भोगाव, घरपण, गोठे, हरपवडे, काळजवडे, कळे, काटेभोगाव, किसरुळ, कोदवडे, कोलीक, कुंभारवाडी, माजनाळ, क.ठाणे, मानवाड, मरळी, पणोरे, पणुत्रे, परखंदळे, पाटपन्हाळा, पिसात्री, पोहाळे/ बोरगाव, पोहाळवाडी, पोंबरे, पोर्ले/बोरगाव, पुनाळ, साळवाडी, म्हाळुंगे/बोरगाव, सुळे, तांदुळवाडी, वाळोली, वारनुळ, वाघुर्डे, वाळवेकरवाडी, वेतवडे	संबंधित गावचे ग्रामविकास अधिकारी व ग्रामसेवक	-
३	श्री.बी एम कांबळे	विस्तार अधिकारी (पंचायत)	आंबवडे, आपटी, आरळे, आवळी, बहिरेवाडी, बादेवाडी, बोंगवाडी, बोरपाडळे, बुधवारपेठ, देवाळे, धबधबेवाडी, गिरोली, जाखले, जाफळे, जेऊर, काखे, केखले, कोडोली, कुशिरे/ठाणे, माले, मिठारवाडी, मोहरे, नावली, नेबापुर, निकमवाडी, पैजारवाडी, पिंपळे/सातवे, पोहाळे/आळते, पोखले, राक्षी, सातवे, सावर्डे, शहापुर, सेमवारपेठ, वेखंडवाडी, वाडीरत्नागिरी	संबंधित गावचे ग्रामविकास अधिकारी व ग्रामसेवक	-

**पंचायत समिती पन्हाळा**  
**कलम ४(१) (b)(xvi)**

अ. क्र.	प्रथम अपिलीय प्राधिका-यांचे नांव	अधिकारी पद	प्रथम अपिलीय प्राधिकाारी म्हणून त्यांची कार्यकक्षा	अहवाल देणारे माहिती अधिकारी	ई-मेल, युझर आय. डी. ( या कायद्यापुरता )	शेरा
१	सौ.प्रियदर्शिनी चंद्रकांत मोरे	गटविकास अधिकारी वर्ग-१	प्रशासन / आस्थापना विभाग	श्रीम एच.डी.ढोबळे, कक्ष अधिकारी.		
			अर्थ विभाग	श्री.आर.ए.मांगलेकर, सहा.लेखाधिकारी		
			ग्रामपंचायत / समाज कल्याण विभाग	श्री बी.एम.कांबळे, विस्तार अधिकारी ( पंचायत )		
			बाल विकास प्रकल्प विभाग, पं.स.पन्हाळा	श्री अनिल शि.कवठेकर, बा.वि.प्र.अ.		
			शिक्षण विभाग	रिक्त		
				श्री एस.एस.बी.कासोटे, विस्तार अधिकारी ( शिक्षण )		
			बांधकाम विभाग	श्री एम.आर.पाटील उपअभियंता.		
			ग्रामीण पाणी पुरवठा विभाग	श्री .पवार , उपअभियंता		
			कृषी विभाग	श्रीमती बी.एम.जंगम, कृषी अधिकारी.		
			आरोग्य विभाग	श्री कवठेकर, तालुका वैद्यकिय अधिकारी		
			पशुसंवर्धन विभाग	श्री.सोमनाथ गावडे प.वि.अ.वि.		
जिल्हा ग्रामीण विकास यंत्रणा	श्रीम.बी.व्ही.मंगळवेढेकर, विस्तार अधिकारी ( सांख्यांकी )					

तक्ता क्रमांक १७ - इतर माहिती

पंचायत समिती पन्हाळा  
कलम ४ (१) (C)

पंचायत समिती पन्हाळा या सार्वजनिक प्राधिकरणामध्ये जनतेच्या जिद्दाळयाचे नित्य नियमित निर्णय  
आणि काही महत्वाचे धोरणात्मक निर्णय

लागू नाही

पंचायत समिती पन्हाळा  
कलम ४ (१) (D)

पंचायत समिती पन्हाळा या सार्वजनिक प्राधिकरणामध्ये घेतले जाणारे काही महत्वाचे प्रशासकीय  
अर्थन्यायीक निर्णय .

लागू नाही

## प्रमाणपत्र

प्रमाणपत्र देणेत येत आहे की , माहितीचा अधिकार अधिनियम २००५ अंतर्गत कलम ४ (१) (ब) अन्वये प्रसिध्द करावयाची १ ते १७ मुद्यांची पंचायत समिती पन्हाळा कडील सन २०१६ - १७ ची माहिती आम्ही तपासली असून ती बरोबर आहे.

अधिक्षक,  
पंचायत समिती पन्हाळा

कक्ष अधिकारी  
पंचायत समिती पन्हाळा

गट विकास अधिकारी वर्ग १  
पंचायत समिती पन्हाळा