

जिल्हा परिषद, कोल्हापूर



# Right to Information Act

(India) final

केंद्रीय माहितीचा अधिकार  
अधिनियम २००५ अंतर्गत कलम ४ (१) ब अन्वये  
प्रसिध्द करावयाची १ ते १७ मुद्यांची

# माहिती पुस्तिका

(सन २०१६-१७)

पंचायत समिती शाहूवाडी

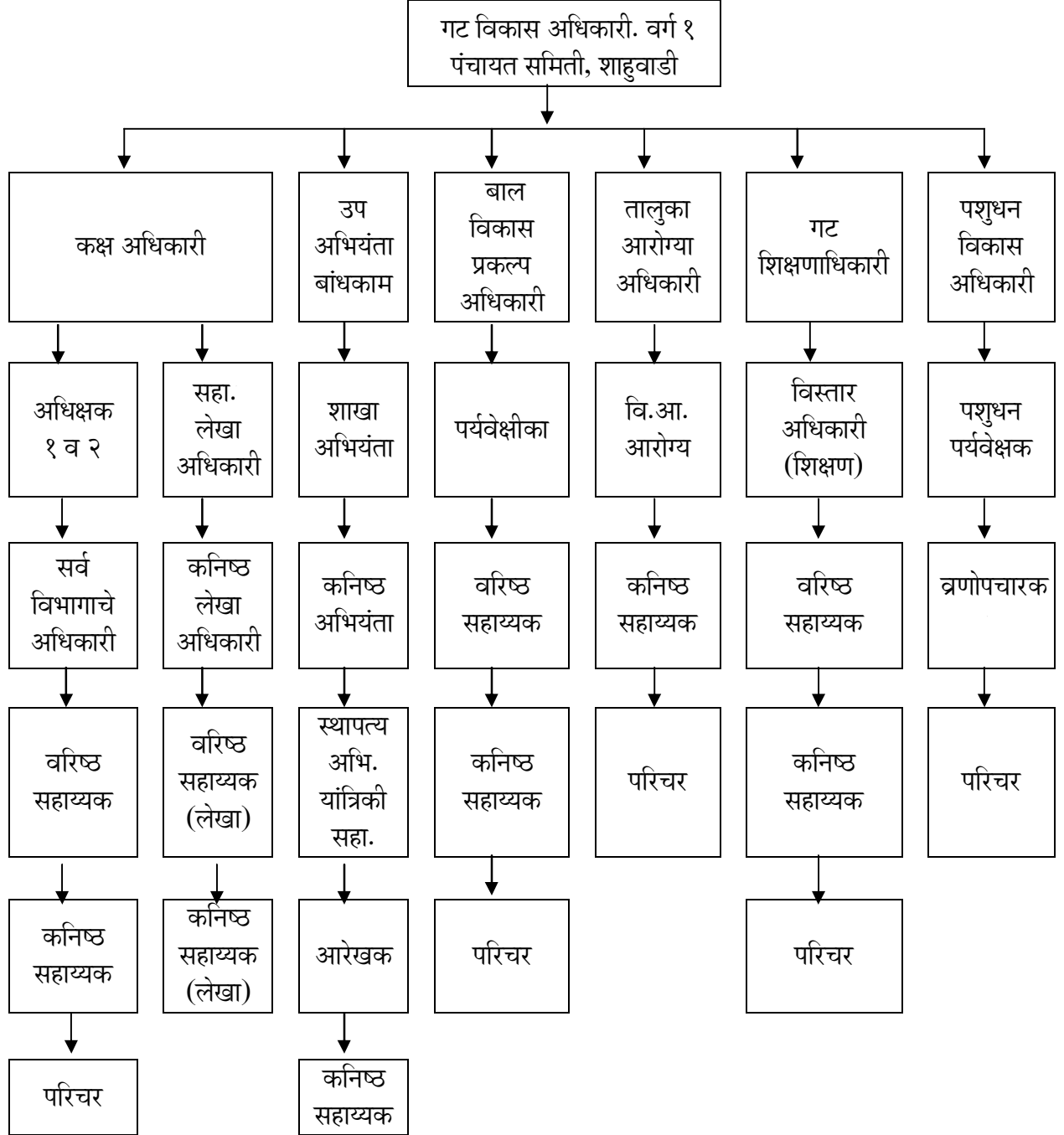
## पंचायत समिती शाहूवाडी

### कलम ४(१) (b) (i)

पंचायत समिती शाहूवाडी या सार्वजनिक प्राधिकरणाच्या कामांचा आणि कर्तव्याचा तपशिल

- १) सार्वजनिक प्राधिकरणाचे नांव - गट विकास अधिकारी वर्ग - १, पंचायत समिती शाहूवाडी.
- २) संपूर्ण पत्ता - पंचायत समिती कार्यालय शाहूवाडी, ता. शाहूवाडी, जि. कोल्हापुर
- ३) कार्यालय प्रमुख - गट विकास अधिकारी वर्ग - १
- ४) कोणत्या खात्याच्या अंतर्गत हे कार्यालय आहे - जिल्हा परिषद कोल्हापुर, ग्राम विकास व जलसंधारण विभाग मंत्रालय, मुंबई
- ५) कामाचा अहवाल कोणत्या कार्यालयाकडे सादर केला जातो - जिल्हा परिषद कोल्हापुर .
- ६) कार्यक्षेत्र - भौगोलिक - शाहूवाडी तालुका, कार्यानुरूप - पं.स. व जि.प. संघ
- ७) अंगीकृत व्रत - जि.प. / पं.स. कडील सर्व शासकिय / प्रशासकिय कामाचे व विविध विकास योजनांचे सनियंत्रण
- ८) ध्येय / धोरण :- शासनाच्या नियमांची व आदेशांची अंमलबजावणी करणे आणि जि.प. / पं.स. च्या धोरणांची अंमलबजावणी करणे.
- ९) साध्य - शासनाचे आदेश व नियम आणि जि.प. / पं.स. कडील विविध योजनांची अंमलबजावणी करणे.
- १०) प्रत्यक्ष कार्य - पंचायत समिती कडील अधिकारी / कर्मचारी यांचे आस्थापना विषयक कामकाज व शासन जि.प. / पं.स. च्या योजनांचे कामकाज.
- ११) जनतेला देय असलेल्या सेवांचा तपशिल - शासनाकडील व जि.प व पं.स कडील विविध योजनांचा लाभ.
- १२) स्थावर मालमत्ता - पंचायत समितीच्या कार्यक्षेत्रातील जि.प. च्या इमारती व जागा.
- १३) संस्थेच्या रचनात्मक तक्त्यामध्ये कार्यक्षेत्राचे प्रत्येक स्तरावरचा तपशिल - सोबतच्या प्रपत्रात पंचायत समिती स्तरावरील माहिती दिली आहे.
- १४) कार्यालयाचा दुरध्वनी क्रमांक - ०२३२९/२२४१२९
- १५) साप्ताहिक सुट्टी व विशिष्ट सेवेसाठी ठरवलेल्या वेळा - सार्वजनीक सुट्टी व प्रत्येक महिन्याच्या दुसरा व चौथा शनिवार व रविवार वगळून कार्यालयीन कामकाज वेळ सकाळी १०-०० ते सायंकाळी ५.४५ पर्यंत.

## पंचायत समिती, शाहुवाडी



**पंचायत समिती शाहुवाडी**

**कलम ४ (१) (b) (ii) नमुना क**

**पंचायत समिती शाहुवाडी या सार्वजनिक प्राधिकरणाकडील अधिकारी / कर्मचारी यांच्या अधिकार कक्षा**  
**क**

अ.क्रं.	अधिकार पद	आर्थिक अधिकार	संबंधित कायदा /नियम / आदेश / राजपत्र	शेरा ( असल्यास)
१	गट विकास अधिकारी	१) रक्कम रु. २५०००/- पर्यंतच्या खरेदी वस्तुची दरपत्रके मागविणे व स्वीकृत करणे २) अधिपत्या खालील कर्मचारी यांचे वेतन , प्रवास व अग्रिम मजुर करणे ३) स्टेशनरी खरेदी रक्कम रु. १०००/- पर्यंत ४) कामे किंवा विकास योजना यांचे संबंधातील प्रशासकिय मान्यता र.रु. ५०००००/- पर्यंत व तांत्रिक मान्यता र.रु. ३०००००/- पर्यंत ५) र.रु. ५०००००/- पर्यंत निविदा स्विकारणे	१) मा. मु.का.अ. जि.प. कोल्हापुर यांचे कडील आदेश क्रं. कोजिप/साप्रवि / कावि १/१८६८/११ दि. १६/०९/२०११ २) वरील आदेशा प्रमाणे ३) वरील आदेशा प्रमाणे . ४) शासन निर्णय क्रमांक झेडपीए / २००८ प्र.क्रं. ४४४ / वित्त /९/ दि. १५/७/२००८ व लेखा संहिता नियम १९६८ नियम ४ नुसार ५) वरील आदेश व नियमा नुसार	
२	पं. स. सभापती	१) कामे किंवा विकास योजना यांचे संबंधातील प्रशासकिय मान्यता र.रु. १००००००/- पर्यंत	१) शासन निर्णय क्रमांक झेडपीए / २००८ प्र.क्रं. ४४४/ वित्त /९/ दि. १५/७/२००८ व लेखा संहिता नियम १९६८ नियम ४ नुसार	
३	पं. स. सभापती	१) र.रु. ५०००००/- पर्यंत निविदा स्विकारणे	१) शासन निर्णय क्रमांक झेडपीए / २००८ प्र.क्रं. ४४४/वित्त /९/ दि. १५/७/२००८ व लेखा संहिता नियम १९६८ नियम ४ नुसार	
४	उप अभियंता बांधकाम	१) अधिपत्या खालील कर्मचारी यांचे वेतन ,प्रवास व अग्रिम मजुर करणे २) स्टेशनरी खरेदी रक्कम रु. १०००/- पर्यंत ३) रक्कम रु. २५०००/- पर्यंतच्या खरेदी वस्तुची दरपत्रके मागविणे व स्वीकृत करणे ४) कामे किंवा विकास योजना यांचे संबंधातील प्रशासकिय मान्यता र.रु. १०००००/- पर्यंत व तांत्रिक मान्यता र.रु. १०००००/- पर्यंत ५) र.रु.१०००००/-पर्यंत निविदा स्विकारणे	१) मा. मु.का.अ. जि.प. कोल्हापुर यांचे कडील आदेश क्रं. कोजिप/साप्रवि / कावि १/१८६८/११ दि. १६/०९/२०११ २) वरील प्रमाणे ३) वरील प्रमाणे ४)शासन निर्णय क्रमांक झेडपीए / २००८ प्र.क्रं. ४४४ / वित्त /९/ दि. १५/७/२००८ व लेखा संहिता नियम १९६८ नियम ४ नुसार म.जि.प.पं.स. लेखा संहिता नियम १९६८ नियम ४	

४	<b>महिला</b> बाल विकास अधिकारी	१) अधिपत्या खालील कर्मचारी यांचे वेतन , प्रवास व अग्रीम मजुर करणे २) स्टेशनरी खरेदी रक्कम रु. ५००/- पर्यंत ३) रक्कम रु. २५०००/- पर्यंतच्या खरेदी वस्तुची दरपत्रके मागविणे व स्वीकृत करणे	१) मा. मु.का.अ. जि.प. कोल्हापुर यांचे कडील आदेश क्रं. कोजिप/साप्रवि /कावि १ /१८६८ /११ दि. १६/०९/२०११ २) वरील प्रमाणे ३) वरील प्रमाणे	
५	गट शिक्षणा धिकारी	१) अधिपत्या खालील कर्मचारी यांचे वेतन , प्रवास व अग्रीम मजुर करणे २) स्टेशनरी खरेदी रक्कम रु. १०००/- पर्यंत ३) रक्कम रु. २५०००/- पर्यंतच्या खरेदी वस्तुची दरपत्रके मागविणे व स्वीकृत करणे	१) मा. मु.का.अ. जि.प. कोल्हापुर यांचे कडील आदेश क्रं. कोजिप/साप्रवि / कावि १ /१८६८ /११ दि. १६/०९/२०११ २) वरील प्रमाणे ३) वरील प्रमाणे	

**पंचायत समिती शाहूवाडी**

**कलम ४ (१) (b) (ii) नमुना ख**

**पंचायत समिती शाहूवाडी या सार्वजनिक प्राधिकरणाकडील अधिकारी / कर्मचारी यांच्या अधिकार कक्षा**

अ.क्र.	अधिकार पद	प्रशासनिक अधिकार	संबंधित कायदा /नियम / आदेश / राजपत्र	शेरा (असल्यास)
१	गट विकास अधिकारी	१) पं.स. नियंत्रणा खाली काम करणा-या कर्मचारी वर्ग-३ व वर्ग-४ यांच्या सेवेच्या आस्थापना विषयक सर्व अधिकार	१) मा. मु.का.अ. जि.प. कोल्हापुर यांचे कडील अधिकार प्रदान आदेश क्र. कोजिप/साप्रवि /कावि १ /१८६८ /११ दि. १६/०९/११ अन्वये वर्ग ३ व ४ च्या कर्मचाऱ्यांच्या गैरवर्तणाबाबत सौम्य शिक्षा देता येते.	
		२) मा. मु.का.अ. यांच्या सर्वसाधारण आदेशाच्या अधीनतेने पं.स. नियंत्रणा खाली काम करणा-या कर्मचारी यांचे कडुन कोणतीही माहिती, विवरण पत्र, हिशेब, अहवाल मागविणे ३) पंचायत समिती कडील सभा सचिव पदाची कार्ये ४) पंचायत समितीच्या कामकाजाशी संबंधित असलेली सर्व कागदपत्रे व लेखे आपल्या अभिरक्षेत ठेवले पाहीजेत.	२) महाराष्ट्र जि.प. व पं.स. अधिनियम १९६१ नियम ९८ नुसार ३) महाराष्ट्र जि.प. व पं. स. अधिनियम १९६१ नुसार ४) महाराष्ट्र जि.प. व पं. स. अधिनियम १९६१ नुसार	
२	उप अभियंता बांधकाम	१) नियंत्रणा खाली काम करणा-या कर्मचारी वर्ग-३ व वर्ग-४ यांच्या सेवेच्या आस्थापना विषयक सर्व अधिकार	मा. मु.का.अ. जि.प. कोल्हापुर यांचे कडील अधिकार प्रदान आदेश क्र. कोजिप/साप्रवि /कावि १ /१८६८ /११ दि. १६/०९/११	
३	गट शिक्षणाधिकारी	१) नियंत्रणा खाली काम करणा-या कर्मचारी वर्ग-३ व वर्ग-४ यांच्या सेवेच्या आस्थापना विषयक सर्व अधिकार	मा. मु.का.अ. जि.प. कोल्हापुर यांचे कडील अधिकार प्रदान आदेश क्र. कोजिप/साप्रवि /कावि १ /१८६८ /११ दि. १६/०९/११	
४	पशुधन विकास अधिकारी	१) नियंत्रणा खालील कर्मचारी यांचे आस्थापना विषयक बाबींचे अधिकारी	----	
५	तालुका आरोग्य अधिकारी	१) नियंत्रणा खालील कर्मचारी यांचे आस्थापना विषयक बाबींचे अधिकारी	मा. मु.का.अ. जि.प. कोल्हापुर यांचे कडील अधिकार प्रदान आदेश क्र. कोजिप/साप्रवि /कावि १ /१८६८ /११ दि. १६/०९/११ .	
६	महिला बाल विकास अधिकारी	१) नियंत्रणा खाली काम करणा-या कर्मचारी वर्ग-३ व वर्ग-४ यांच्या सेवेच्या आस्थापना विषयक सर्व अधिकार	मा. मु.का.अ. जि.प. कोल्हापुर यांचे कडील अधिकार प्रदान आदेश क्र. कोजिप/साप्रवि /कावि १ /१८६८ /११ दि. १६/०९/११	

ग

अ.क्रं.	अधिकार पद	फौजदारी अधिकार	संबंधित कायदा /नियम / आदेश / राजपत्र	शेरा (असल्यास)
<b>निरंक</b>				

घ

अ.क्रं.	अधिकार पद	अर्धन्यायीक अधिकार	संबंधित कायदा /नियम / आदेश / राजपत्र	शेरा (असल्यास)
<b>निरंक</b>				

य

अ.क्रं.	अधिकार पद	न्यायिक अधिकार	संबंधित कायदा /नियम / आदेश / राजपत्र	शेरा (असल्यास)
<b>निरंक</b>				

**पंचायत समिती शाहूवाडी**

**कलम ४(१)(b)(iii)**

**पंचायत समिती शाहूवाडी या सार्वजनिक प्राधिकरणात कोणताही निर्णय घेताना पाळली जाणारी निर्णय प्रक्रियेची आणि त्यावरील देखरेखेची पध्दत आणि सोपविलेले व्यक्तीगत उत्तरदायीत्व .**

अ. क्रं.	कामाचे स्वरूप	कामाचे टप्पे	अपेक्षित कालावधी	प्रत्येक कामाबाबत व प्रत्येक टप्प्यावर कर्मच्या-याची व अधिका-याची भुमिका व जबाबदारी	शेरा ( अस ल्यास)
१	महाराष्ट्र राज्य ग्रामीण जीवनोन्नती अभियान	१.तालुका स्तर प्रस्ताव एकत्रीत करुन तपासणी करणे व डी. आर. डी. ए. कडे पाठविणे २. जिल्हा पातळी वरुन मंजुरी	१ एप्रिल ते ३१ मार्च	विस्तार अधिकारी आय.आर.डी.पी विस्तार अधिकारी सांख्यिकी, प्राप्त प्रस्ताव छाननी करुन मंजुरी साठी सादर करणे , तसेच चालु कामावर देखरेख व नियंत्रण ठेवणे.अभिलेख अद्यावत ठेवणे.	
२	१. प्रधानमंत्री आवास योजना लाभार्थी निवड प्रस्ताव पाठविणे. २. रमाई आवास योजना	ग्रा.पं. ग्राम सभेत मंजुर केले प्रमाणे ग्रा.पं. कडुन प्रस्ताव मागविणे व छाननी करणे मंजुरी साठी जिल्हा स्तरावर पाठविणे ग्रा.पं. ग्राम सभेत मंजुर केले प्रमाणे ग्रा.पं. कडुन प्रस्ताव मागविणे व छाननी करणे मंजुरी साठी जिल्हा स्तरावर पाठविणे	१ एप्रिल ते ३१ मार्च	ग्रामसेवक, विस्तार अधिकारी, (सांख्यिकी) कनिष्ठ लेखाधिकारी ग्रा.पं. कडुन प्राप्त झालेले प्रस्ताव छाननी करुन मंजुरी साठी सादर करणे व अनुदान वाटप करणे व कामावर देखरेख करणे. अभिलेख अद्यावत ठेवणे.	
३	राष्ट्रीय बॉयोगॅस लाभार्थी निवड प्रस्ताव पाठविणे	ग्रा.पं. कडुन गाव पातळीवरुन प्रस्ताव मागविणे व छाननी करणे मंजुरी साठी जिल्हा स्तरावर पाठविणे	१ एप्रिल ते ३१ मार्च	शेती अधिकारी, विस्तार अधिकारी (कृषि) प्राप्त मंजुर प्रकरणावर अनुदान वाटप करणे, तसेच कामावर नियंत्रण ठेवणे व सबसिडी वाटप इ. कामांची पुर्तता व अभिलेख अद्यावत ठेवणे.	
४	शेती अवजारे, औषधे, बियाणे वाटप लाभार्थी निवड	लाभार्थी प्रस्ताव ग्रा.पं. मार्फत एकत्रीत करणे व पात्र लाभार्थीस वाटप करणे	१ एप्रिल ते ३१ मार्च	कृषि अधिकारी व विस्तार अधिकारी (कृषि) पात्र लाभार्थी निहाय साहित्य वाटप करणे स्टॉक बुक अद्यावत ठेवणे व लाभार्थी हिस्सा मुदतीत जमा करणे.	
५	समाजकल्याण विभाग वैयक्तिक लाभ योजना प्रस्ताव पाठविणे	ग्रा.पं. मार्फत ग्राम सभेत मंजुर केले लाभार्थीचे प्रस्ताव मागविणे प्रस्ताव छाननी करुन मंजुरीस सादर	१ एप्रिल ते ३१ मार्च	विस्तार अधिकारी समाजकल्याण , व संबंधित दफ्तरचे लिपीक मंजुर लाभार्थीना साहित्य वाटप करणे व त्याचा हिशोब ठेवणे.अभिलेख अद्यावत ठेवणे.	



६	महिला बाल कल्याण अंतर्गत योजना वैयक्तिक लाभाच्या योजनांचे प्रस्ताव पाठविणे	ग्रा.पं. मार्फत ग्राम सभेत मंजूर केले लाभार्थीचे प्रस्ताव मागविणे प्रस्ताव छाननी करुन मंजूरीस सादर	१ एप्रिल ते ३१ मार्च	बाल विकास प्रकल्प अधिकारी मंजूर लाभार्थीना साहित्य वाटप करणे व त्याचा हिशोब ठेवणे	
अ. क्र	कामाचे स्वरूप	कामाचे टप्पे	अपेक्षित कालावधी	प्रत्येक कामाबाबत व प्रत्येक टप्प्यावर कर्मच्याच्याची व अधिका-याची भुमिका व जबाबदारी	शेरा (असल्यास)
७	<b>निर्मल भारत</b> अभियान	वैयक्तीक शौचालय - १. ग्रा.पं.कडून प्रस्ताव मागणी २. प्रस्ताव शिफारशीसह जि.प.कडे मंजूरीसाठी पाठविणे अनुदान वाटप वैयक्तिक शौचालय - १. जिल्हा स्तरावरून अनुदान प्राप्त होणे २.ग्रा.पं.कडून लाभार्थी मागणी अर्ज व पुर्णत्व दाखल्यासह प्रस्ताव प्राप्त होणे ३. प्रस्ताव मंजूरी व अनुदान वाटप	१ एप्रिल ते ३१ मार्च	विस्तार अधिकारी ( पंचायत ) यांनी ग्रामपंचायत स्तरावर त्यांचे भेटीवेळी सदर बाबत जनजागृती करणे व ग्रामपंचायत स्तरीय कर्मचारी यांना मार्गदर्शन करणे.	
८	१४ वा वित्त आयोग योजना	कामाचे आराखडे तयार करुन पं.स. कार्यालयाकडून तपासून घेवून गाव सभेची मान्यता घेऊन कामांची निवड करणे	१ एप्रिल ते ३१ मार्च	विस्तार अधिकारी ( पंचायत ) यांनी ग्रामपंचायत स्तरावर त्यांचे भेटीवेळी सदर कामांचे प्रगतीबाबत आढावा घेणे व संबधित लिपिक यांनी त्याचे अभिलेख ठेवणे	
९	बांधकाम विभागाकडील रस्ते व इमारती बांधकाम	केंद्र शासन, राज्य शासन , व जिल्हा परिषद यांच्याकडून मंजूर योजना व प्राप्त अनुदाना नुसार अंदाजपत्रक तयार करणे, त्यास तांत्रिक व प्रशासकीय मंजूरीनंतर काम पूर्ण करणे व अनुदान खर्च	१ एप्रिल ते ३१ मार्च	कार्यकारी अभियंता , उप अभियंता , शाखा अभियंता कनिष्ठ अभियंता , मेस्त्री , यांनी प्लॅन तयार करणे, कामांना मंजूरी देणे व प्लॅन प्रमाणे कामे करुन घेणे. कामाच्या तांत्रिक बाबी व गुणवत्तेवर लक्ष देणे.	
१०	पुस्तकपेढी	१.शाळास्तरावरून वर्गनिहाय विद्यार्थी संख्येची माहिती घेणे. २. तालुकास्तरावर यादी एकत्रिकरण करून मंजूरीसाठी जि.प.कडे सादर करणे ३. मंजूरी नंतर प्राप्त पुस्तके शाळांना वाटप करणे	१ एप्रिल ते ३१ मार्च	विस्तार अधिकारी कनिष्ठ सहाय्यक केंद्रप्रमुख मुख्याध्यापक आवश्यक लाभार्थीची यादी तयार करुणे,मंजूरी व प्राप्त पुस्तकांचे वाटप करणे व देखरेख ठेवणे	
११	गणवेश वाटप	१.शाळास्तरावरून वर्गनिहाय विद्यार्थी संख्येची माहिती घेणे. २. तालुकास्तरावर यादी	१ एप्रिल ते ३१ मार्च	विस्तार अधिकारी कनिष्ठ सहाय्यक केंद्रप्रमुख	

		एकत्रिकरण करून मंजूरीसाठी जि.प.कडे सादर करणे मंजूरी नंतर प्राप्त अनुदान गणवेश खरेदी व वाटपाकरीता शाळांना वितरीत करणे		मुख्याध्यापक आवश्यक लाभार्थीची यादी तयार करणे,मंजूर अनुदान वितरीत करणे व पात्र लाभार्थींना गणवेश पुरवठा करणे व देखरेख ठेवणे	
अ क्रं	कामाचे स्वरूप	कामाचे टप्पे	अपेक्षित कालावधी	प्रत्येक कामाबाबत व प्रत्येक टप्प्यावर कर्मच्याऱ्याची व अधिका-याची भुमिका व जबाबदारी	शेरा (असल्यास)
१२	उपस्थिती भत्ता	१.शाळास्तरावरून वर्गनिहाय विद्यार्थी संख्येची माहिती घेणे. २. तालुकास्तरावर यादी एकत्रिकरण करून मंजूरीसाठी जि.प.कडे सादर करणे ३. मंजूरी नंतर प्राप्त अनुदान वाटपाकरीता शाळांना वितरीत करणे	१ एप्रिल ते ३१ मार्च	विस्तार अधिकारी कनिष्ठ सहाय्यक केंद्रप्रमुख मुख्याध्यापक आवश्यक लाभार्थीची यादी तयार करणे, मंजूर अनुदान वितरीत करणे व पात्र लाभार्थींना अनुदान वाटप करणे व देखरेख ठेवणे	
१३	जननी सुरक्षा योजना	१) १२ आठवड्याच्या गरोदर माता नोंदणी तपासणी २) धनुर्वात लस टोचणी दवाखान्यात प्रसुती	१ एप्रिल ते ३१ मार्च	तालुका आरोग्य अधिकारी, विस्तार अधिकारी आरोग्य, वैद्यकिय अधिकारी प्रा.आ.केंद्र आरोग्य सेविका अनु.जाती / जमाती / बीपीएल लाभार्थींचे नोंदणी करणे तपासणी करणे धनुर्वात लस टोचणी अनुदान वाटप करणे घरी प्रसुती ५०० /- दवाखान्यात प्रसुती ७००/- मान्यता प्राप्त दवाखान्यात अनु.जाती, जमाती, बीपीएल लाभार्थींस सिड् रेरियनसाठी १५००/-	
१४	१ व २ मुलीवर शस्त्रक्रिया (जिल्हा परिषद स्वनिधी )	१) प्रा.आ.केंद्र स्तरावरून प्रस्ताव मागविणे २) तालुका स्तरावर प्रस्तावांची छाननी व जिल्हा आरोग्य अधिकारी कार्यालयाकडे लाभासाठी १ व २ मुलीवर कु.क. शस्त्रक्रिया करणा-या पात्र जोडप्याचा प्रस्ताव तयार करणे जि.अ.अधि. कडे मंजूरीसाठी पाठविणे	१ एप्रिल ते ३१ मार्च	तालुका आरोग्य अधिकारी, विस्तार अधिकारी आरोग्य, वैद्यकिय अधिकारी प्रा.आ.केंद्र आरोग्य सेविका यांनी १ व २ मुलीवर शस्त्रक्रिया केलेल्या सर्व लाभार्थींचे नोंदणी करणे (१ मुलीवर शस्त्रक्रिया १०,००० राष्ट्रीय बचतपत्र व २ मुलीवर शस्त्रक्रिया ५,००० राष्ट्रीय बचतपत्र )	

१५.	जननी शिशु सुरक्षा योजना	गरोदर स्त्रीयांना प्रसुतिसाठी दवाखान्यात घेवून जाणे व प्रसुतिनंतर घरी सोडणे तसेच ० ते २ वर्षातील आजारी बालकाना दवाखान्यात घेवून जाणे व घरी सोडणे.	१ एप्रिल ते ३१ मार्च	तालुका आरोग्य अधिकारी, विस्तार अधिकारी आरोग्य, वैद्यकीय अधिकारी प्रा.आ.केंद्र आरोग्य सेविका यांनी सर्व कार्यक्षेत्रातील लाभार्थींना लाभ देणे.	
-----	-------------------------	--	----------------------	---	--

पंचायत समिती शाहूवाडी

कलम ४(१) (b)(iv) नमुना क

पंचायत समिती शाहूवाडी या सार्वजनिक प्राधिकरणात होणा-या कामा संबंधि सर्व सामान्य पणे ठरविलेली भौतिक व आर्थिक उददष्टे सन २०१४-२०१५

अ.क्र	अधिकार पद	काम	भौतिक उददष्टे (एकांकात)	आर्थिक उददष्टे (रु.लाखात)	कालावधी असल्यास	शेरा (असल्यास )
१	गट विकास अधिकारी / विस्तार अधिकारी , उद्योग, विस्तार अधिकारी (सां)	महाराष्ट्र राज्य ग्रामीण जीवनोन्नती अभियान	२३४	३७३.००	१ एप्रिल ते ३१ मार्च	
२	गट विकास अधिकारी / वि.अ.सांख्यीकी , उद्योग व आय.आर.डी.पी. , कनिष्ठ लेखाधिकारी	प्रधानमंत्री आवास नवीन घरकुले रमाई आवास योजना	१७४ ८८	२०८.८० १०५.६०	१ एप्रिल ते ३१ मार्च	
३	गट विकास अधिकारी / वि.अ. सांख्यीकी , कनिष्ठ लेखाधिकारी	राजीव गांधी निवारा योजना क्रं. १	१०	९.५०	१ एप्रिल ते ३१ मार्च	
४	गट विकास अधिकारी / विस्तार अधिकारी (पं)	ग्राम पंचायत १५ % मागासवर्गीयासाठी खर्च	--	२५.६४	१ एप्रिल ते ३१ मार्च	
५	गट विकास अधिकारी / विस्तार अधिकारी सांख्यीकी	समाजकल्याण २० % पंचायत समिती स्तर ३% अंध व अपंग कल्याणकारी योजना	-- --	१.३७ ०.२०	१ एप्रिल ते ३१ मार्च	
६	बाल विकास प्रकल्प अधिकारी / विस्तार अधिकारी सांख्यीकी	महिला बालकल्याण १० %	-	१.९६	१ एप्रिल ते ३१ मार्च	
७	गट विकास अधिकारी /कृषि अधिकारी ( वि.घ.यो.)	विशेष घटक योजना	१००	५०.००	१ एप्रिल ते ३१ मार्च	
८	गट विकास अधिकारी/ शेती अधिकारी / वि.अ. ( कृषि )	बायोगॅस	२५०	२५.५०	१ एप्रिल ते ३१ मार्च	

९	कार्यकारी अभियंता , उप अभियंता , शाखा अभियंता कर्नल अभियंता ,	ठेव सलगन योजना	-	-	१ एप्रिल ते ३१ मार्च	
---	---	----------------	---	---	----------------------	--

**कलम ४(१) (b)(iv) नमुना क पुढे चालू**

अ.क्र	अधिकार पद	काम	भौतिक उददष्टे (एकांकात)	आर्थिक उददष्टे (रु.लाखात)	कालावधी असल्यास	शेरा (असल्यास )
१०	कार्यकारी अभियंता , उप अभियंता , शाखा अभियंता कर्नल अभियंता ,	डोंगरी विकास	८	५५.७८	१ एप्रिल ते ३१ मार्च	
११	कार्यकारी अभियंता , उप अभियंता , शाखा अभियंता कर्नल अभियंता ,	ग्रामिण तिर्थक्षेत्र विकास योजना	३	२०.००	१ एप्रिल ते ३१ मार्च	
१२	कार्यकारी अभियंता , उप अभियंता , शाखा अभियंता कर्नल अभियंता ,	सामान्य कार्यक्रम किमान गरजा	६	३६.८०	१ एप्रिल ते ३१ मार्च	
१३	गटशिक्षणाधिकारी, विस्तार अधिकारी शिक्षण, केंद्र प्रमुख, मुख्याध्यापक	पुस्तक पेढी	२८९९८६	--	१ एप्रिल ते ३१ मार्च	
१४	गटशिक्षणाधिकारी, विस्तार अधिकारी शिक्षण, केंद्र प्रमुख, मुख्याध्यापक	गणवेश वाटप	१०८९०	४३.१८	१ एप्रिल ते ३१ मार्च	
१५	गटशिक्षणाधिकारी, विस्तार अधिकारी शिक्षण, केंद्र प्रमुख, मुख्याध्यापक	उपस्थिती भत्ता	३१०	०.५२	१ एप्रिल ते ३१ मार्च	
१६	गटशिक्षणाधिकारी, विस्तार अधिकारी शिक्षण, केंद्र प्रमुख, मुख्याध्यापक	शालेय पोषण आहार	२४९४०	१२६.२३	१ एप्रिल ते ३१ मार्च	
१७	तालुका आरोग्य अधिकारी, वैद्यकिय अधिकारी	जननी सुरक्षा योजना	४९५	३.५३	प्रसुतीच्या प्रमाणात	

**कलम ४(१) (b)(iv) नमुना क पुढे चालू**

अ.क्र	अधिकार पद	काम	भौतिक उदिदष्टे (एकांकात)	आर्थिक उदिदष्टे (रु.लाखात)	कालावधी असल्यास	शेरा (असल्यास )
१८	गट विकास अधिकारी विस्तार अधिकारी(पं)	वैयक्तिक शौचालय	--	--	उपलब्ध	--
१८	वैद्यकिय अधिकारी	सावित्रीबाई कन्या कल्याण योजना	०	०	१ एप्रिल ते ३१ मार्च	१ व २ मुर्लीवर शस्त्रक्रिया होण्याच्या प्रमाणावर
१९	तालुका आरोग्य अधिकारी, वैद्यकिय अधिकारी	राष्ट्रीय कुटूंब कल्याण योजना	१०३५	५.१९	१ एप्रिल ते ३१ मार्च	शासकीय दवाखान्यात शस्त्रक्रिया होण्याच्या प्रमाणावर

**पंचायत समिती शाहवाडी**

**कलम ४ (१)b(v) नमुना क**

**पंचायत समिती शाहवाडी या सार्वजनिक प्राधिकरणात होणा-या कामा संबंधी सर्व सामान्य पणे आखलेले नियम**

अ.क्र	विषय	संबंधित शासकिय निर्णय कार्यालयीन आदेश /नियम / राजपत्र	शेरा (असल्यास )
१	कृषि वियषक योजनेची अंमलबजावणी	१. बायोगॅस No -5-5/2009-BE GOV OF INDIA MINISTRY OF NEW AND RENEWABLE ENERGY (BIO-ENERGY TECHNOLOGY DEVELOPMENT GROUP) NEW DELHI DATED 29 NOV 2009	
२	पं.स.कडील नियोजन व पं.स.उपकर अंदाजपत्रक प्रशासन अहवाल	१. नियोजन व प स उपकर अंदाजपत्रक - महाराष्ट्र शासन वित्त विभाग परिपत्रक क्र.अंदाज १००८ / प्र.क्र.८०/ अर्थ संकल्प १ मंत्रालय मुंबई ४०००३२ दि. २० सप्टे. २००८ २. प्रशासन अहवाल - महाराष्ट्र जि प व प स अधिनियम १९६१ चे कलम १९४२ पोटकलम (४) व महाराष्ट्र जि प व प स नियम १९६४ मधील नियम ९	
३	तालुक्यातील ग्राम पंचायतीचे सनियंत्रण	मुंबई ग्रामपंचायत अधिनियम १९५८ नुसार ग्रामपंचायत कामकाज पाहिले जाते.	
४	१. MSRLM योजना २. प्रधानमंत्री आवास योजना ३. रमाई आवास योजना	१. महा.शासन, गा.विभाग, शासन परिपत्रक क्र.मजिअ २०१३/प्रक्र२३४/ योजना ३ मंत्रालय, मुंबई दिनांक ११ ऑक्टोबर २०१३ २. प्रधानमंत्री आवास योजना -ग्राम विकास व जलसंधारण विभाग शासन परिपत्रक क्रमांक इंआयो-२०१४ /प्रक्र ०१/योजना १० मुंबई दि.०१ ऑगस्ट २०१६ ३. रमाई आवास योजना -महाराष्ट्र शासन गृह निर्माण विभाग, शासन निर्णय क्र.रआयो २०१६ / प्र.क्र.५७८/ (भाग २) गृनियो .१ मंत्रालय मुंबई ४०००३२ दि.०७ जानेवारी २०१७	
५	१. जननी सुरक्षा योजना २. सावित्रीबाई कन्या कल्याण योजना ३) राष्ट्रीय कुटूंब कल्याण योजना	१. शासन निर्णय क्रं. जसुयो/०६/प्रक्र/१७५/कु/१, दि. २२/१२/०६ २. शासन निर्णय क्रं. कु.नि.वि./०८ -प्रक्र-१५/कु/१, दि. २२/०५/०८ ३.शासन निर्णय क्रमांक कुनियो-२०१३/प्र.क्र.७४/कुं.क/दि.०९/०५/२०१३.	
६	कार्यालयीन प्रशासकिय कामकाजांचे सनियंत्रण	१. महा. जि.प.जिल्हा सेवा (शिस्त व अपिल ) नियम १९६४ २. महा. आकस्मित खर्च नियम १९६५ मधिल नियम ११ ३. महा.आकस्मिक खर्च नियम १०१ ४. म.जि.प.व पं.स.अधिनियम ( अधिकारी व कर्मचारी ) याचे कर्तव्ये नियम १९७० ५. मा. मुख्य कार्यकारी अधिकारी जि.प. कोल्हापुर यांचे कडील अधिकारी प्रदान आदेश क्रं. कोजिप / साप्रवि / कावी/ १/१८६८/११, दि. १६/०९/२०११.	
७	कार्यालयीन दैनंदिन कामकाजांचे सनियंत्रण	मा. मुख्य कार्यकारी अधिकारी जि.प. कोल्हापुर यांचे कडील अधिकारी प्रदान आदेश क्रं. कोजिप / साप्रवि / कावी/ १ / १८६८/११, दि. १६/०९/२०११	

८	अर्थ विभागाकडील कामकाजांचे सनियंत्रण	महाराष्ट्र जिल्हा परिषदा व पंचायत समिती लेखा संहिता नुसार नियम ५१ ते ६४ नुसार कामकाज केले जाते.	
<b>अ.क्र</b>	<b>विषय</b>	<b>संबंधित शासकिय निर्णय कार्यालयीन आदेश /नियम / राजपत्र</b>	<b>शेरा (असल्यास )</b>
९	पं.स.सभा कामकाज	जिल्हा परिषद व पंचायत समित्या अधिनियम १९६१ नुसार पं.स. सभा कामकाज चालते.	
१०	ग्राम पंचायत कामकाज व प्रशासन	मुंबई ग्रामपंचायत अधिनियम १९५८ नुसार ग्रामपंचायत कामकाज पाहिले जाते.	
११	प्रशासन कामकाज	मा. मुख्य कार्यकारी अधिकारी जि.प. कोल्हापुर यांचे कडील अधिकारी प्रदान आदेश क्रं. कोजिप / साप्रवि / कावी/ १ / १८६८/११, दि. १६/०९/२०११	
१२	१. पुस्तक पेढी, २. गणवेश वाटप, ३.उपस्थिती भत्ता ४.शालेय पोषण आहार	१) महाराष्ट्र प्राथ. शिक्षण परिषद, मुंबई कार्यालयाकडील पत्र क्र मप्राशिप/सशिअ/मोपापु/काअ/२०१३-१४/५७७ दिनांक १४ फेब्रुवारी २०१४ २) महाराष्ट्र प्राथ. शिक्षण परिषद, मुंबई कार्यालयाकडील पत्र क्र मप्राशिप/सशिअ/गणवेश/काअ/१२-१३/१७२४ दिनां २/५/२०१३ ३) मा.शिक्षणाधिकारी(प्राथ), जि. प. कोल्हापुर यांचेकडील पत्र क्र जाक्र कोजिप / शिक्षण/कावि-४०८ ते ४१९ दिनांक १५/०२/२०१४ ४) महाराष्ट्र शासन, निर्णय क्रं/शापोआ/२०१३/प्रक्र.२१५/विवि-३ मंत्रालय विस्तार भवन मुंबई दि. ६ डिसेंबर २०१३	
१२	अर्थ विभागा कडील बिले तपासणे	महाराष्ट्र जिल्हा परिषदा व पंचायत समिती लेखा संहिता नुसार नियम ५१ ते ६४ नुसार कामकाज केले जाते.	
१४	जि.प. व .पं.स. उपकर योजना	१. नियोजन - महाराष्ट्र शासन वित्त विभाग परिपत्रक क्र.अंदाज १००८ / प्र.क्र.८०/ अर्थ संकल्प १ मंत्रालय मुंबई ४०००३२ दि. २० सप्टे. २००८ २. प्रशासन अहवाल - जा.क्र.जी/ आस्था/वशि १०/ ६७९/ ०८ सामान्य प्रशासन विभाग जि.प.कोल्हापूर दि. ८/५/२००८ ३. जिल्हा परिषद व पंचायत समित्या अधिनियम १९६१	
१५	रोखपालाचे कामकाज	महाराष्ट्र जिल्हा परिषदा व पंचायत समिती लेखा संहिता नुसार नियम ५१ ते ६४ नुसार कामकाज केले जाते.	
१६	कार्यालयीन कर्मचारी आस्थापना कामकाज	मा. मुख्य कार्यकारी अधिकारी जि.प. कोल्हापुर यांचे कडील अधिकारी प्रदान आदेश क्रं. कोजिप / साप्रवि / कावी/ १/१८६८/११, दि. १६/०९/२०११	
१७	कार्यालया कडील भांडाराचे कामकाज	महाराष्ट्र जिल्हा परिषदा व पंचायत समिती लेखा संहिता नुसार नियम ५१ ते ६४ नुसार कामकाज केले जाते.	
१८	आवक जावक टपाल नोंदणी	१) मा. मुख्य कार्यकारी अधिकारी जि.प. कोल्हापुर यांचे कडील अधिकारी प्रदान आदेश क्रं. कोजिप / साप्रवि / कावी/ १ / १८६८/११, दि. १६/०९/२०११ २) महाराष्ट्र जिल्हा परिषदा व पंचायत समिती लेखा संहिता नुसार नियम ५१ ६४ नुसार कामकाज केले जाते.	



१९	जन्म-मृत्यू विवाह दाखले	१. महाराष्ट्र शासन ग्राम विकास विभाग शासन निर्णय क्रमांक - व्हीपीएम २६६८/३०२९०- ई, सचिवालय, मुंबई ३२, दि. २१ डिसेंबर १९५८ २. सार्वजनिक आरोग्य विभाग, मंत्रालय मुंबई ४०००३२ दि. २० एप्रिल २००० अधिसूचना	
२०	ग्राम सेवक / ग्राम विकास अधिकारी आस्थापना विभाग	मा. मुख्य कार्यकारी अधिकारी जि.प. कोल्हापुर यांचे कडील अधिकारी प्रदान आदेश क्र. कोजिप / साप्रवि / कावी/ १ / १८६८/११, दि. १६/०९/२०११	
२१	एकात्मिक बाल विकास योजना	<b>इयत्ता ५ वी ते ९ वी पर्यंत शाळेत जाणाऱ्या मुलींना सायकल पुरविणे.</b> ग्राम विकास व जल संधारण विभाग, शासन निर्णय क्र.झेडपीए/१००६/१२०७/ प्रक्र ०८/परा-१ दिनांक २९ जून २००६	
		<b>महिला समुपदेशन केंद्र स्थापन करणे -</b> ग्राम विकास व जलसंधारण विभाग शासन निर्णय क्र .झेडपीए/१००६/ १२०७/प्र.क्र.०८/परा-१ दि. २९ जून २००६	
		<b>१२ वी उत्तीर्ण मुलींना संगणक प्रशिक्षण देणे -</b> ग्राम विकास व जलसंधारण विभाग शासन निर्णय क्र .झेडपीए/१००६/ १२०७/प्र.क्र.०८/परा-१ दि. २९ जून २००६	

**पंचायत समिती शाहूवाडी**  
**कलम-४(१)(b)(vi) नमुना क**

**पंचायत समिती शाहूवाडी या सार्वजनिक प्राधिकरणात उपलब्ध असलेल्या कागदपत्रांची यादी**

अ. क्र	विभाग	दस्तर ऐवज / धारणी / नोंद वही या पैकी कोणत्या प्रकारात उपलब्ध	धारणी क्र नोंदवही क्र गट्टे संख्या	तपशिल	किती काळा पासून ही माहिती सांभाळून ठेवली जाते.
१ २ ३ ४ ५ ६	पंचायत समिती शिक्षण बांधकाम ग्रापापु अंगणवाडी आरोग्य	अ - वर्गवारी	९५ ५ ६ - १ १४	अभिलेख वर्गीकरण नोंदवही नुसार	कायम स्वरुपी
१ २ ३ ४ ५ ६	पंचायत समिती शिक्षण बांधकाम ग्रापापु अंगणवाडी आरोग्य	ब- वर्गवारी	१९१ ६९ ४० - १० ३०	अभिलेख वर्गीकरण नोंदवही नुसार	३० वर्ष
१ २ ३ ४ ५ ६	पंचायत समिती शिक्षण बांधकाम ग्रापापु अंगणवाडी आरोग्य	क - वर्गवारी	६७ २२ १ - २ १४	अभिलेख वर्गीकरण नोंदवही नुसार	५ वर्ष
१ २ ३ ४ ५ ६	पंचायत समिती शिक्षण बांधकाम ग्रापापु अंगणवाडी आरोग्य	ड - वर्गवारी	- - - - -	अभिलेख वर्गीकरण नोंदवही नुसार	१ वर्ष पर्यंत किवा तपासणी होई तोपर्यंत

**पंचायत समिती शाहूवाडी**  
**कलम ४ (१)(b)(vii)**

पंचायत समिती शाहूवाडी या सार्वजनिक प्राधिकरणात कोणताही धोरणात्मक निर्णय घेण्यापूर्वी किंवा त्यांची कार्यालयात अंमलबजावणी करण्यापूर्वी जनतेशी अथवा जनतेच्या प्रतिनिधीशी चर्चा करण्या बाबत अस्तित्वात असलेल्या व्यवस्थेचा तपशिल

अ.क्र.	कोणत्या विषया संबंधी सल्ला मसलत	व्यवस्थेची कार्यपदधती	संबंधित शासकीय निर्णय / कार्यालयीन आदेश/राजपत्र वगैरे चा क्रमांक व तारीख	पुनर्विलोकनाचा काळ
	नि	रं	क	

**पंचायत समिती शाहूवाडी**

**कलम ४ (१)(b)(viii) नमुना क**

**पंचायत समिती शाहूवाडी या सार्वजनिक प्राधिकरणातील समित्या, परिषदा, अथवा मंडळाच्या बैठकिचे तपशिल**

अ.क्रं.	समिती मंडळ व परिषदेचे नांव	समिती मंडळ व परिषदेच्या रचनेचा ढाचा	समिती मंडळ व परिषदेचा उद्देश	समिती मंडळ व परिषदेच्या बैठकिची वारंवारता	त्या बैठकिस उपस्थित राहणेसाठी जनतेस मुभा आहे का ?	त्या बैठकिचा इतिवृत्तांत जनतेस पाहण्यासाठी उपलब्ध आहे का ?	त्या बैठकिचा इतिवृत्तांत कोणाकडे उपलब्ध असतो ?
१	पंचायत समिती सभा	जिल्हा परिषद व पंचायत समित्या अधिनियम १९६१ पं.स. सदस्य	तालुक्यातील विविध विकास कामाचा आढावा घेणे व नियोजन करणे	३० दिवसात एकदा किंवा आवश्यक असेल तितक्या वेळा विशेष सभा बोलाविता येते	नाही	उपलब्ध आहे	सभा दप्तर
२	आमसभा	जिल्हा परिषद व पंचायत समित्या अधिनियम १९६१ अध्यक्ष मा.आमदार	पंचायत समिती कडील वर्षाभराचे कामाचा आढावा घेणे व पुढील वर्षाचे नियोजन करणे	वर्षातून एकदा	आहे	उपलब्ध आहे	सभा दप्तर
३	सरपंच समिती	जि.प.व प.स. अधिनियम १९६१ चे कलम ७७ क नुसार अध्यक्ष उप सभापती	विकास कामाचा आढावा घेणे व नियोजन करणे	३ महिन्यातून एकदा	नाही	उपलब्ध आहे	वि.अ. पंचायत

पंचायत समिती शाहूवाडी

क्लम ४ (१)(b)(ix)

पंचायत समिती शाहूवाडी या सार्वजनिक प्राधिकरणातील कार्यालयातील अधिका-यांची व कर्मच्याऱ्यांची यादी.

अ. क्रं.	अधिकार पद	अधिकारी / कर्मचारी नांव	वर्ग	नोकरी व रुजू झालेचा दिनांक	संपर्कासाठी दुरध्वनी
१	गट विकास अधिकारी	श्री. यु. ए. पाटील	१	२४/०२/२०१०	०२३२९/२२४१२९
२	सहा.गट विकास अधिकारी	श्री.ए.एस्.पारसकर	१	२४/०८/२०१६	०२३२९/२२४१२९
२	कक्ष अधिकारी	रिक्त			
३	अधिक्षक	श्री.डी.एस.मुठे	३	२२/०९/१९९४	०२३२९/२२४१२९
४	अधिक्षक	श्री.बी.व्ही.माने	३	२०/१२/१९८९	०२३२९/२२४१२९
५	वि.अ.(सांख्यिकी)	श्रीम.एस्.बी.कांबळे	३	११/०७/२०१३	०२३२९/२२४१२९
६	सहा.लेखाधिकारी	श्री.एस.व्ही.आयरे	३	०९/०९/२०१६	०२३२९/२२४१२९
७	कनिष्ठ लेखाधिकारी	श्री. के. एस. बागडी	३	१६/०१/१९८६	०२३२९/२२४१२९
८	कृषि अधिकारी (विद्ययो)	श्री. एस.नारकर	३	०५/०६/२०१५	०२३२९/२२४१२९
९	वि.अ.कृषि	श्री.जे.बी.बेलदार	३	१०/११/१९८९	०२३२९/२२४१२९
१०	वि.अ.कृषि	श्री.ए.ए.घोरपडे.	३	२८/०८/२००८	०२३२९/२२४१२९
११	वि.अ.कृषि	श्री.ए.बी.गावडे.	३	२१/११/२०११	०२३२९/२२४१२९
१२	वि.अ.पंचायत	श्री.व्ही.व्ही.कांबळे	३	०७/११/१९८९	०२३२९/२२४१२९
१३	वि.अ. पंचायत	श्री एस डी इंगोले	३	०६/०६/१९८६	०२३२९/२२४१२९
१४	वि.अ.पंचायत	श्री.ए.पी.पजई.	३	२३/०९/१९८५	०२३२९/२२४१२९
१५	वि.अ. उद्योग	ir@t	३		
१६	वि.अ.(जिग्राविय)	श्री.पी.एस्.हणमंते	३	२४/०९/१९८५	०२३२९/२२४१२९
१७	हातपंप मॅकेनिक	रिक्त पद	३		रिक्त
१८	व.सहा. (लिपीक)	श्री.आर.व्ही.शेटे.	३	१९/०३/१९९३	०२३२९/२२४१२९
१९	व.सहा. (लिपीक)	श्री.ए.डी.पठाण	३	१०/०६/२०१७	०२३२९/२२४१२९
२०	व.सहा. (लिपीक)	श्री.ए.पी.शिंदे	३	१०/०६/२०१७	०२३२९/२२४१२९
२१	व.सहा. (लिपीक)	रिक्त पद	३		
२२	व.सहा. (लेखा)	श्री.बी.व्ही.पुजारी	३	१७/०९/१९८४	०२३२९/२२४१२९
२३	क.सहा.(लेखा)	श्री.डी.एम्.कांबळे	३	०९/०१/२००९	०२३२९/२२४१२९
२४	क.सहा. (लिपीक)	श्रीम के एस पाटील	३	०९/०७/२०१२	०२३२९/२२४१२९
२५	क.सहा. (लिपीक)	श्री. आर. आर. जाधव	३	२३/०२/२००४	०२३२९/२२४१२९
२६	क.सहा. (लिपीक)	श्री पी जे शेटे	३	१३/१०/२०११	०२३२९/२२४१२९
२७	क.सहा.(लिपीक)	श्री. एस.एस. पावसकर	३	१८/०५/२०१३	०२३२९/२२४१२९
२८	क.सहा.(लिपीक)	श्री. DI.पी कदम	३	१४/०२/२०००	०२३२९/२२४१२९
२९	क.सहा.(लिपीक)	श्री.ए.व्ही.गोंधळी.	३	०५/११/१९८५	०२३२९/२२४१२९
३०	क.सहा.(लिपीक)	श्री.एस.एम.अस्वले	३	०९/०८/२०१२	०२३२९/२२४१२९
३१	क.सहा.(लिपीक)	रिक्त पद	३		

३२	क.सहा.(लिपीक)	रिक्त पद	३		
३३	क.सहा.(लिपीक)	रिक्त पद	३		
३४	वाहक	श्री.राजेंद्र सोनू डामसे	३	१७/०२/२००४	०२३२९/२२४१२९
३५	परिचर	श्री.पी.डी.गोंदके.	४	१७/०२/२००३	०२३२९/२२४१२९
३६	परिचर	श्री.बी.एच्.लांडें.	४	०३/०३/२००३	०२३२९/२२४१२९
३७	परिचर	श्रीमती.एम्.डी.शिसाळ.	४	१७/०३/२००४	०२३२९/२२४१२९
३८	परिचर	श्री.आर.एस्.पाटील.	४	१५/०७/२०१३	०२३२९/२२४१२९
३९	परिचर	श्री एस बी कुंभार	४	२५/०६/२०१५	०२३२९/२२४१२९
४०	परिचर	श्रीम. व्ही. बी. कुरणे	४	१९/०३/१९९९	०२३२९/२२४१२९
<b>आरोग्य विभाग</b>					
१	ता.आरोग्य अधिकारी	रिक्त	२		०२३२९/२२४२९९
२	वि.अ.आरोग्य	श्रीम.ए.बी.जाधव	३	३१/१२/२०१६	०२३२९/२२४२९९
३	आरोग्य सहाय्यक	एस. जी. यादव	३	०५/०१/१९९८	०२३२९/२२४२९९
४	आरोग्य सेवक	श्री डी ए लोहार	३	०८/०२/१९९९	०२३२९/२२४२९९
५	क.सहा.	श्रीम व्ही एस चौगुले	३	१९/१०/२०११	०२३२९/२२४२९९
६	परीचर	श्रीम जी जी क्षीरसागर	४	२०/०५/२०१४	०२३२९/२२४२९९
<b>पशुसंवर्धन विभाग</b>					
१	पशुधन पर्यवेक्षक	श्री.बी.एस्.कुराडे	३	०६/०८/२०१२	०२३२९/२२४१२९
२	पशुधन पर्यवेक्षक	श्री.पी.एन्.सावंत	३	०३/०८/२०१३	०२३२९/२२४१२९
३	पशुधन पर्यवेक्षक	रिक्त	३	०३/१०/२०१३	०२३२९/२२४१२९
<b>बाल विकास प्रकल्प</b>					
१	बाल विकास प्रकल्प अधिकारी	रिक्त	२		
२	पर्यवेक्षिका	श्रीम. एम.आर.काटकर	३	०६/०८/१९९६	८९७५६३३९३९
३	पर्यवेक्षिका	श्रीम.एस.टी.पठाण	३	१४/०७/२००६	९८६०७८७८६६
४	पर्यवेक्षिका	श्रीम.एम.एस.गायकवाड	३		
५	पर्यवेक्षिका	श्रीम.व्ही.पी.कुरणे	३	०६/०८/१९९६	९९७५६००८५२
६	पर्यवेक्षिका	श्रीम.एस.एस.सावंत	३	०७/११/१९९७	९०४९१५३१५९
७	पर्यवेक्षिका	श्रीम. व्ही.एस. शेटटी	३	१५/०३/२०१२	९८९००२१४२२
८	पर्यवेक्षिका	श्री.एम.आर.पूजारी	३	२१/०४/२००३	९८५०५३५४६८
९	व. सहाय्यक	रिक्त	३		
१०	क. सहाय्यक	श्री.एच.व्ही.बहिरम	३	०४/०३/२०१५	९४०४१८६२५१
११	वाहनचालक	श्री.यु.एम.मगदूम	३		
१२	परिचर	श्री.एस.एम. सातपूते	४	२२/११/१९८९	०२३२९/ २२५०८३
<b>शिक्षण विभाग</b>					
अ. क्रं.	अधिकार पद	अधिकारी / कर्मचारी नांव	वर्ग	नोकरी व रुजू झालेचा दिनांक	संपर्कासाठी दुरध्वनी
१	प्र.गट शिक्षणाधिकारी	श्री.आर.डी.पाटील	२	०१/०४/२०१६	९४२३२६५३५६

२	विस्तार अधिकारी	श्री .एस.पी.भांगरे	२	२४/०७/२०१३	९४२०१३५३७१
३	विस्तार अधिकारी	श्री.पी.के.चौधरी	२	१४/०३/२०१५	८६६८८६६९८३
४	विस्तार अधिकारी	रिक्त	३		९४२०१३५३७१
४	वरिष्ठ सहाय्यक	रिक्त	३		
५	कनिष्ठ सहाय्यक	श्री.एन.एन.राबाडे	३	११/०६/२०१०	९६३७३९८३६६
६	कनिष्ठ सहाय्यक	श्री.एस व्ही जाधव	३	१४/०८/२०१४	९०९६५४७३१३
७	परिचर	श्री.बी.जे.आलेकर	४	१९/१२/१९८६	०२३२९/२२४१२९
८	परिचर	श्री.व्ही व्ही रोडे	४	१५/०६/२०११	८६२५९००८७३
९	परिचर	श्री.डी.एस.हांडे	४	०२/०९/२००६	८६००४८२७३९
१०	परिचर	श्रीम.एस.ए.शिंदे	४	१९/१२/२००७	०२३२९/२२४१२९
११	परिचर	श्रीम.एम.डी.सानप	४	११/०७/२०१३	९६२३७५८३२७
	<b>उप अभि. बांध. विभाग</b>				
१	उप अभियंता	श्री .ए.एस.गायकवाड	१	०८/०८/२०१६	०२३२९/२२४१२९
२	शाखा अभियंता	श्री. आर बी पाटील	२	१८/१२/१९८९	९६०४०५४८४८
३	कनिष्ठ अभियंता	श्री.एस ए मोळे	३	२८/०६/१९९३	९८८११३०३०४
४	कनिष्ठ अभियंता	श्री व्ही वाय सुर्यवंशी	३	०१/०४/१९९४	०२३२९/२२४१२९
५	कनिष्ठ अभियंता	श्री एम जे कुडवे	३	२९/११/१९९६	९४२३८१५८८९
६	कनिष्ठ अभियंता	श्री एम जी कांबळे	३	२९/०३/१९९५	९६०४६९३०६४
८	वरिष्ठ सहा. लेखा	श्री.एस.डी.पाटील	३	०८/०६/२०१७	७७६९९८०११४
९	कनिष्ठ सहाय्यक	श्री.एस.ए.रणदिवे	३	०८/०६/२०१७	७७७६८३०६३६
१०	स्थापत्य अभि . सहा	श्री एस एस मिसाळ	३	१०/०३/२०१२	९४२३२५२५८
११	स्थापत्य अभि . सहा	श्री एस आर कोळी	३	१७/०७/२०१३	९४२१९०९१३६
१२	स्थापत्य अभि.सहा.	श्री. रत्नदिप बबन बिडवे	३	०२/०३/२०१६	
१३	कनिष्ठ आरेखक	रिक्त			
१४	मुकादम	श्री एस आर पाटील	३	२१/०७/१९८८	९०४९७२०५०५
१५	मुकादम	श्री एम ए चव्हाण	३	२१/०७/१९८७	९७६४७१०४९४
१६	परिचर	श्री आर एस काशिद	४	०२/०३/१९९०	९४२३२८२४८९
१७	परिचर	श्रीम. एस आर काटकर	४	०१/०६/२०१२	९४२०९३१७६५
१८	क्लिनर	श्री बी एच हांडे	४	०२/०८/१९८२	२२४१२९
१९	मैलकामगार	श्री.वाय व्ही भिलारे	४	२०/१०/१९८५	२२४१२९
२०	मैलकामगार	श्री एम डी पालेकर	४	२१/०७/१९८६	२२४१२९
२१	मैलकामगार	श्री बी बी राबाडे	४	२१/०७/१९८०	२२४१२९
२२	मैलकामगार	श्री पी आर चव्हाण	४	२१/०८/१९८०	२२४१२९
२४	मैलकामगार	श्री एस बी राबाडे	४	२१/१२/१९७८	२२४१२९
२५	मैलकामगार	श्री जी डी पालेकर	४	१६/१२/१९७४	२२४१२९
२६	मैलकामगार	श्री वाय डी पाटील	४	२१/०२/१९८८	२२४१२९
२७	मैलकामगार	श्री एच डी जाधव	४	०१/०१/१९८८	२२४१२९
२८	मैलकामगार	श्री एम सी चव्हाण	४	०६/११/१९८३	२२४१२९

२९	मैलकामगार	श्री पी के पाटील	४	२८/०६/१९८६	२२४१२९
३०	मैलकामगार	श्री व्ही डी निकम	४	२८/०६/१९८६	२२४१२९
<b>ग्रामसेवक/ग्रामविकास अधिकारी -</b>					
१	ग्राम विकास अधिकारी	श्री अल्लाबक्ष महमद मुल्ला	३	२०/०२/१९९१	९९२२६४१५९७
२	ग्राम विकास अधिकारी	रिक्त	३		
३	ग्राम विकास अधिकारी	श्री कडवेकर बुधाजी दादू	३	२०/११/२००४	९०९६९७२६५७
४	ग्राम विकास अधिकारी	श्री.जी.. एस जाधव	३	१५/०३/१९८६	९४२३३२९५९०
१	ग्रामसेवक	श्री पाटील पाडुरंग नामदेव	३	०५/०१/१९९४	९६२३३१८५३४
२	ग्रामसेवक	श्री.सुनिल कोंडीबा सुतार	३	०५/०६/२०००	८९७५८९०९९३
३	ग्रामसेवक	श्री गोविंद एकनाथ पवार	३	१४/११/१९९६	९९२२१९३३६८
४	ग्रामसेवक	श्री सुभाष रावसाहेब पाटील	३	२०/११/२००४	९७३०८४८९७७
५	ग्रामसेवक	श्री.बाजीराव शंकर सुतार	३	२०/१२/१९९०	८२७५१९२९६३
६	ग्रामसेवक	श्री पाटील दिपक मारुती	३	२४/१२/१९९९	९९७०१०८८३१
७	ग्रामसेवक	श्री आटपाडकर धुळा भोजा	३	२४/११/२००४	९६८९७९५४९०
८	ग्रामसेवक	श्री भोसले भास्कर अभिमन्यु	३	२०/११/२००४	९५४५८८९४४४
९	ग्रामसेवक	श्री दत्तात्रय शंकर जाधव	३	३१/०८/२००९	९५२७७२७८८२
१०	ग्रामसेवक	श्रीम पाटील सुनिता बाजीराव	३	२०/११/२००४	९८५०४७४००४
११	ग्रामसेवक	श्री .पाटील दिपक प्रदीप	३	२०/११/२००४	९६६५५७१०५९
१२	ग्रामसेवक	श्री.शैलेश शिवाजी सोनवणे	३	२०/११/२००४	९५५२९००६६७
१३	ग्रामसेवक	श्रीम तरटे सविता हिदुराव	३	२०/११/२००४	९५५२५८६३३५
१४	ग्रामसेवक	श्रीम औताडे जयश्री महादेव	३	०९/०५/२००५	९८२२७८८८०१
१५	ग्रामसेवक	श्रीम रुपाली बाबासाो चव्हाण पाटील	३	०१/११/२०१०	९०११०९४२५६
१६	ग्रामसेवक	राजेश प्रल्हादराव कोकाटे	३	२०/११/२००४	९४०३३९४७८०
१७	ग्रामसेवक	श्री कंळत्रे काशिलीग यशवंत	३	२५/११/२००५	९७६६४०४३०४
१८	ग्रामसेवक	श्रीम.रुपाली धनंजय पाटील (जुने नाव श्रीम पवार रुपाली राजाराम )	३	१०/०५/२००५	९४२३८०१९४४
१९	ग्रामसेवक	श्री.चंद्रकांत लक्ष्मण सुर्यवंशी	३	०१/०१/२०१२	८०८७००७९७९
२०	ग्रामसेवक	श्री सुतार शहाजी दादु	३	२५/११/२००५	९४२०९७२५०२
२१	ग्रामसेवक	श्री प्रमोद तुकाराम गायकवाड	३	०७/१२/२००६	८९७५९५३०८१
२२	ग्रामसेवक	सुप्रिया दिलीप जाधव	३	१०/०२/२००६	९८८१९३८२५०
२३	ग्रामसेवक	श्री सदिप बापु पाटील	३	०९/०८/२००६	९५५२५२९६६१



२४	ग्रामसेवक	श्री सुभाष बापु पाटील	३	१०/०१/१९९४	९५६१११८५८६
२५	ग्रामसेवक	श्री.जालिंदर राजाराम भोसले	३	२२/०५/२००७	८१७७९८७३४२
२६	ग्रामसेवक	श्री बांदल अमर रामचंद्र	३	०७/०६/२००७	९८८१४४७७०१
२७	ग्रामसेवक	श्री भोसले योगशे राजाराम	३	२२/०८/२००८	९८८१७२२१४३
२८	ग्रामसेवक	श्री पाटील बाबुराव गुंडा	३	१४/०३/२००८	९७६६०३६५८८
२९	ग्रामसेवक	श्री.मिराजी महादेव कमलेकर	३	१८/०२/२०१६	९४२०५२४१३२
३०	ग्रामसेवक	श्री.नाना दत्तू खोत	३	१०/०७/२०१५	९१३०९६७००८
३१	ग्रामसेवक	श्री कांबळे धिरज राऊ	३	०५/०२/२००९	९२७२३३०८५०
३२	ग्रामसेवक	श्रीम कोडावळे ताराबाई बुधा	३	०५/०२/२००९	९५४५५८७४६६
३३	ग्रामसेवक	श्री कांबळे अविनाश सिताराम	३	०३/०२/२००९	९०२१७९३२८१
३४	ग्रामसेवक	श्री आनंदा दत्तू कांबळे	३	२१/०८/२००९	९८८१७०१६१९
३५	ग्रामसेवक	श्रीम माळी सिमा तुकाराम	३	०५/०२/२००९	९६८९९०१३३४
३६	ग्रामसेवक	श्री.मोहिते राजु अंकुश	३	०९/०२/२००९	९७६७२७०८८२
३७	ग्रामसेवक	श्री पोवार प्रविणकुमार कृष्णात	३	२०/०८/२००९	९७३०१९४४३०
३८	ग्रामसेवक	श्री.दिपक सदाशिव गंगधर	३	०१/१०/२०१५	९८८१२३७०९१
३९	ग्रामसेवक	श्रीम.नयन नामदेव गोसावी	३	१४/०६/२०१६	९०५७४५०००३
४०	ग्रामसेवक	संदिप लक्ष्मण कांबळे	३	०३/०९/२०१०	९६२३४५००८१
४१	ग्रामसेवक	श्री.राजेंद्र विलास काळे	३	१८/०३/२०१०	९८८११२१००१
४२	ग्रामसेवक	श्री प्रशांत आनंदा पोतदार बदली	३	३०/०३/२०१०	९८२२७३५२३६
४३	ग्रामसेवक	श्रीम अर्चना धनजंय नरळे गैरहजर	३	०५/०२/२००९	९६८९७९५४८५
४४	ग्रामसेवक	श्रीम.सुजाता कृष्णा बरगाले	३	०९/०४/२०१२	९७६६४४७३०७
४५	ग्रामसेवक	श्रीम.अस्मिता हणमंत बोकफोडे	३	०७/०१/२०१२	९६५७६९६७४१
४६	ग्रामसेवक	श्री.नंदराज संपत चंदनशीवे	३	०१/०३/२०१२	९७६३१३५६०९
४७	ग्रामसेवक	श्री.संभाजी बाबुराव चौगुले	३	१९/०६/२०१३	९९२२२७९३३८
४८	ग्रामसेवक	सारिका संदीप गवळी बदली	३	२८/०२/२०१२	९४२१३६२३३०
४९	ग्रामसेवक	श्री.राजाराम हरिबा घाटगे	३	२५/१०/२०१२	९९७०५१४८४१
५०	ग्रामसेवक	श्री.राहुल शंकर हंकारे	३	०५/१०/२०१२	९८२३३०२९८९
५१	ग्रामसेवक	श्रीम.गायत्री विजय जाखलेकर बदली	३	१४/०९/२०१२	९५४५२३१३७०
५२	ग्रामसेवक	श्रीम.भारती जयवंत कवठेकर बदली	३	१४/०३/२०१२	९६३७३२३४१३
५३	ग्रामसेवक	श्रीम.अश्विनी अरुण खड्ड	३	१२/०६/२०१२	९२७१८३८४७४

५४	ग्रामसेवक	श्रीम.रुपाली शिवाजी कुंभार	३	२८/०२/२०१२	८३०८६७७३९४
५५	ग्रामसेवक	श्री.संदिप बाळासाहेब खाबडे	३	३०/१२/२०१२	९८२३९५८८०२
५६	ग्रामसेवक	श्री यूवराज हरिबा माने	३	२३/०७/२०१२	९५६१०९२२५५
५७		श्री गणेश शिवराम जाधव	३	०६/०६/१९८६	
५८	ग्रामसेवक	श्री.अशोक शामराव माने निलंबित	३	२८/०२/२०१२	९८८१४४७२७२
५९	ग्रामसेवक	श्री.सचिन मारुती माने	३	०४/०१/२०१२	९५६१३८८३५९
६०	ग्रामसेवक	श्रीम.शोभा राजाराम पाटील	३	२७/०६/२०१३	७०३०९८६७८२
६१	ग्रामसेवक	श्री.सुरेश संजय पाटील	३	१३/०६/२०१२	८९५६६५४४४७
६२	ग्रामसेवक	श्री.सतीश बाबुराव पाटील	३	३१/१२/२०१२	९८५०५६२६०५
६३	ग्रामसेवक	श्री.संजय जिवाजीराव शिंदे	३	१४/०३/२०१२	९८२२२६२०४३
६४	ग्रामसेवक	श्री.शांतीनाथ मारुती सुर्यवंशी	३	२५/१०/२०१२	७५८८६९९१७७
६५	ग्रामसेवक	श्रीम.अरुणा विष्णु जगताप (जुने नाव - श्रीम.ए.जी.तिके)	३	२३/१२/२०१२	८९२८९०७३७२
६६	ग्रामसेवक	संतोष वसंत विरणक	३	०४/०१/२०१२	८०८७९०७३९५
६७	ग्रामसेवक	श्री.विक्रमसिंह ह.वर्णे	३	२२/१२/२०१२	९९६०५६००२५
६८	ग्रामसेवक	श्री.अरुण सखाराम वायचळ	३	२५/१०/२०१२	९८६०१८७८०२
६९	कंत्राटी ग्रामसेवक	श्री रविंद्र प्रकाश जगताप	३	२५/०३/२०१५	९७६७७८३५०३
७०	कंत्राटी ग्रामसेवक	श्री रामेश्वर भानुदास शिंदे	३	३०/०३/२०१५	८००७२२०१०१
७१	कंत्राटी ग्रामसेवक	श्री.राहुल नवनाथ गाडेकर	३	०५/०८/२०१५	९५९५४५९६४६
७२	कंत्राटी ग्रामसेवक	श्री जयदीप आनंदराव नाईक	३	०५/०३/२०१५	९४०४४१२१५४
७३	कंत्राटी ग्रामसेवक	श्री सम्राट बापूसो घोलप	३	०५/०३/२०१५	९७३०७३४०९४
७४	कंत्राटी ग्रामसेवक	श्री पादुरंग लक्ष्मण सातपुते	३	०७/०३/२०१५	९०४९५०७८८९
७५	कंत्राटी ग्रामसेवक	श्री प्रसाद बाळू घाटेराव	३	२६/०३/२०१५	९८६०९६०५२४
७६	कंत्राटी ग्रामसेवक	श्रीम स्वाती बाबुराव पाटील	३	१३/०३/२०१५	९९७००७६१४२
७७	कंत्राटी ग्रामसेवक	श्री बाळू छगण जाधव	३	२६/०४/२०१५	८३०८०३१०६८
७८	कंत्राटी ग्रामसेवक	श्री सुरेश राजाराम कदम	३	११/११/२०१५	९७६५१८६६०६
७९	कंत्राटी ग्रामसेवक	श्री धनाजी वंसत कांबळे	३	०२/०७/२०१४	८२७५६०७५८९
८०	कंत्राटी ग्रामसेवक	श्री लक्ष्मण गणपती तुरुके	३	०४/१२/२०१५	९०९६३८००१९
८१	कंत्राटी ग्रामसेवक	श्री श्रीकांत शंकर शेलार	३	०६/११/२०१५	७८७५४७२२१५

पंचायत समिती शाहूवाडी

कलम ४ (१)(b)(x)

पंचायत समिती शाहूवाडी या सार्वजनिक प्राधिकरणातील अधिका-यांचे व कर्मच्या-यांचे पगार व भत्ते  
मे, २०१७

अ.क्र.	अधिकारी / कर्मचारी नांव	अधिकार पद	मुळ पगार ग्रेड वेतन	महा. भत्ता	घर भाडे भत्ता	धुलाई भत्ता/ गण वेश	वि. भत्ता, प्रवास भत्ता व प्रकल्प भत्ता	एकुण रक्कम
१	डॉ.यु.ए.पाटील	गट विकास अधिकारी	१९६८० ५४००	३३१०६	२५०८	०	५८१९	६६५१३
२	श्री.व्ही.आर.ओमासे	कक्ष अधिकारी	१६७२० ४३००	२७७४६	२१०२	०	४००	५१२६८
३	श्री.डी.एस.मुठे	अधिक्षक	१४७०० ४२००	२४९४८	१८९०	०	४००	४६१३८
४	श्री.बी.व्ही.माने	अधिक्षक	१३५७० ४२००	२३५४६	१७७७	०	४००	४३४०३
५	श्रीम.एस्.बी.कांबळे.	वि.अ.(सांखिकी)	१०५६० ४२००	१९४८३	१४७६	०	४००	३६११९
६	श्री.एस्.व्ही.आयरे	सहाय्यक लेखाधिकारी	१४१०० ४३००	२४२८८	१८४०	०	४००	४४९२८
७	श्री.के.एस्.बागडी	क.ले.अ.						
८	श्री.बी.व्ही.पुजारी	व.सहा.लेखा	९३०० २४००	१७८२०	१३५०	०	४००	३३०७०
९	श्री.डी.एम्.कांबळे	क.सहा.लेखा	६०७० १९००	१०५२०	७९७	०	४००	१९६८७
१०	श्री. जी एस नारकर	कृषि अधिकारी (जनरल)	१५९२० ४४००	२६८२२	२०३२	०	६००	४९७७४
११	श्री.पी.व्ही.पाटील	कृषि अधिकारी (वि.घ.यो.)	१८८१० ४४००	३०६३७	२३२१	०	६००	५२६६४
१२	श्री.जे.बी.बेलदार	वि.अ.कृषि	१२९३० ४२००	२८२६१	२१४१	०	४००	५२२१२

१३	श्री.ए.ए.घोरपडे.	वि.अ.कृषि	१२९३० ४२००	२२६१२	१७१३	०	२०००	४३४५५
१४	श्री.ए.बी.गावडे.	वि.अ.कृषि	११४७० ४२००	२०६८४	१५६७	०	४००	३८३२१
१५	श्री.व्ही.व्ही.कांबळे	वि.अ.पंचायत	१६२५० ४२००	२६९९४	२०४५	०	४००	४९८८९
१६	श्री.ए.पी.पजई.	वि.अ.पंचायत	१६१३० ४२००	२६८३६	२०३३	०	४००	४९५९९
१७	श्री.सुधाकर देवमान इंगोळे	वि.अ.(पंचायत)	१६७७० ४२००	२७६८०	२०९७	०	४००	५११४७
१८	श्री.पी.एस.हणमंते	वि.अ.(जिग्नावियं)	१७१३० ४२००	२८१५६	०	०	०	४९४८६
१९	रिक्त पद	हातपंप मेकॅनिक	० ०	०	०	०	०	०
२०	श्री.आर.व्ही.शेटे.	व.सहा.(लिपीक)	११२९० २४००	१८०७१	१३६९	०	४००	३३५३०
२१	श्री.एस्.बी.कांबळे.	व.सहा.(लिपीक)	१०९६० २४००	१७६३५	१३३६	०	२०००	३४३३१
२२	श्रीम एम एम कांबळे	व.सहा.(लिपीक)	९८२० २४००	१६१३०	१२२२	०	४००	२९९७२
२३	श्री.डी.पी.कदम.	क.सहा. (लिपीक)	९९९० २४००	१६३५५	१२३९	०	४००	३०३८४
२४	श्रीम के एस पाटील	क.सहा.(लिपीक)	९९९० २४००	१६३५५	१२३९	०	४००	३०३८४
२५	श्री.आर.आर.जाधव	क.सहा.(लिपीक)	९१८० २४००	१५२८६	११५८	०	४००	२८४२४
२६	श्री.पांडूरंग जे.शेटे.	क.सहा.(लिपीक)	७०९० १९००	११८६७	८९९	०	४००	२२१५६
२७	श्री.एस्.एस्.पावसकर	क.सहा.(लिपीक)	६०७० १९००	१०५२०	७९७	०	४००	१९६८७
२८	श्री.एस्.एम्.अस्वले	क.सहा.(लिपीक)	६०७० १९००	१०५२०	७९७	०	४००	१९६८७
२९	श्री.आर.जी.तुमवार	क.सहा.(लिपीक)	५८३० १९००	१०२०४	७७३	०	४००	१९१०७
३०	रिक्त पद	क.सहा.(लिपीक)						
३१	रिक्त पद	क.सहा.(लिपीक)						
३२	रिक्त पद	क.सहा.(लिपीक)						
३३	श्री.पी.डी.पाटील	परिचर	८५२० १६००	१३३५८	१०१२	५०	४००	२४९४०

३४	श्रीम.व्ही.बी.कुरणे	परिचर	८३६० १६००	१३१४७	९९६	५०	४००	२४५५३
३५	श्री.पी.डी.गोदके.	परिचर	७६८० १६००	१२२५०	९२८	५०	४००	२२९०८
३६	श्री.बी.एच्.लांडे.	परिचर	७६८० १६००	१२२५०	९२८	५०	४००	२२९०८
३७	श्रीम.एम्.डी.शिसाळ	परिचर	७५३० १३००	१२०५२	९१३	५०	४००	२२५४५
३८	श्री.आर.एस्.पाटील.	परिचर	४९९० १३००	८३०३	६२९	५०	४००	१५६७२

**पशुसंवर्धन विभाग**

०१	डॉ.ए.आर.सातपूते	पशुधन विकास अधिकारी	१६२३० ५४००	२८५५२	०	०	०	५०१८२
०२	श्री.बी.एस्.कुराडे	पशुधन पर्यवेक्षक	८७७० २४००	१४७४ ४	१११७	०	४००	२७४३१
०३	श्री.पी.एन्.सावंत	पशुधन पर्यवेक्षक	८८४० २४००	१४३०९	१०८४	०	४००	२६६३३
०५	श्री.ए.वाय.चव्हाण	पशुधन पर्यवेक्षक	१५९३० २८००	२४७२ ४	१८७३	२४०	४००	४५९६७
०६	श्री.व्ही.एस्.लव्हटे.	पशुधन पर्यवेक्षक	१०५७० २४००	१७१२०	१२९७	२४०	४००	३२०२७
०७	श्री.एस्.एल्.चव्हाण.	पशुधन पर्यवेक्षक	८४४० २४००	१४३०९	१०८४	२४०	२०००	२८४७३
०८	श्री.व्ही.टी.गभाले.	पशुधन पर्यवेक्षक	८४४० २४००	१४३०९	१०८४	२४०	४००	२६८७३
०९	श्री.व्ही.बी.क-हाळे.	पशुधन पर्यवेक्षक	८४४० २४००	१४३०९	१०८४	२४०	४००	२६८७३
१०	श्री.सी.के.मेढा.	पशुधन पर्यवेक्षक	८४४० २४००	१४३०९	१०८४	२४०	४००	२६८७३
११	श्री.जी.बी.शेळके.	पशुधन पर्यवेक्षक	८४४० २४००	१४३०९	१०८४	२४०	४००	२६८७३
१३	श्री.आर.जी.गुरव	परिचर	९५२० १९००	१५०७४	११४२	१७०	४००	२८२०६
१४	श्री.एस्.आर.वायकुळ.	परिचर	९१५० १६००	१४१९०	१०७५	१७०	४००	२६५८५
१५	श्री.एस्.सी.पाटील.	परिचर	८५३० १६००	१३३७२	१०१३	१७०	४००	२५०८५
१६	श्री.पी.बी.मस्के	परिचर	८५२० १६००	१३३५८	१०१२	५०	४००	२४९४०

१७	श्री.एस्.डी.कदम.	परिचर	८१८० १६००	१२९१०	९७८	१७०	४००	२४२३८
१८	श्री.ए.आर.सावंत.	परिचर	८१६० १६००	१२८८३	९७६	१७०	४००	२४१८९
१९	श्री.एन्.आर.बागम.	परिचर	७२७० १३००	११३१२	८५७	१७०	४००	२१३०९
२०	श्री.वाय.ए.पाटील.	परिचर	६२३० १३००	९९४०	७५३	५०	४००	१८६७३
२१	श्री.ए.एस्.भादिगरे.	परिचर	५७९० १३००	९३५९	७०९	५०	४००	१७६०८
२२	श्री.एम्.डी.खरोडे	परिचर	५३८० १३००	८८१८	६६८	५०	४००	१६६१६
२३	श्री.एस्.एस्.कांबळे	परिचर	४८०० १३००	८०५२	६१०	१७०	४००	१५३३२
२४	Eal.e.Dl.gava LI	परिचर	०	०	०	०	०	०
२५	श्री.एम्.बी.शेळके	परिचर	१०२८० १९००	१६०७८	१२१८	१७०	४००	३००४६
२६	श्री.बी.आर.पाटील	परिचर	५७९० १३००	९३५९	७०९	१७०	४००	१७७२८
२७	श्री.एस्.बी.कुंभार	परिचर	४६२० १३००	७८१४	५९२	५०	४००	१४७७६
२८	रिक्त पद	परिचर	०	०	०	०	०	०
२९	रिक्त पद	परिचर	-	-	-	-	-	-
३०	श्री.व्ही.टी.गुंडप	व्रणोपचारक	१०१९० १९००	१६९०९	१२८१	५०	४००	३१०५०
३१	श्री.बी.बी.माहिते पाटील	व्रणोपचारक	१०१०० १९००	१५८४०	१२००	५०	४००	२९४९०
३२	श्री.ए.एस्.पाटील.	व्रणोपचारक	१०६४० १९००	१६५५३	१२५४	५०	४००	३०७९७
३३	श्री.ए.बी.भिसे	व्रणोपचारक	७९५० १६००	१२६०६	९५५	५०	४००	२३५६१
३४	रिक्त पद	व्रणोपचारक	०	०	०	०	०	०
<b>एकात्मिक बाल विकास प्रकल्प कार्यालय</b>								
०१	रिक्त पद	बाल वि.अधिकारी						
०२	श्रीम.एम.आर.काटकर	पर्यवेक्षिका	१६१४० ४२००	२६८४९	२०३४	०	४००	४९६२३
०३	श्रीम.व्ही.पी.कुरणे	पर्यवेक्षिका	१७०९० ४२००	२८१०३	२१२९	०	४००	५१९२२



११	श्री.बी.जे.आलेकर	शिपाई	१०२७० १९००	१६०६४	१२१७	५०	४००	२९९०१
१२	श्री.डी.एस.हांडे	शिपाई	९४६० १३००	१०२४३	७७६	५०	४००	१९२२९
१३	श्रीम.एस.ए.शिंदे	शिपाई	६२३० १३००	९९४०	७५३	५०	४००	१८६७३
१४	श्री.व्ही.व्ही.रोडे	शिपाई	६८९० १३००	१०८११	८१९	५०	४००	२०२७०
१५	श्रीम.एम्.डी.सानप	शिपाई	४९९० १३००	८३०३	०	५०	०	१४६४३

**बांधकाम उप विभाग कार्यालय, पं. स. शाहुवाडी**

क्रं.	अधिकारी / कर्मचारी नांव	अधिकार पद	मुळ पगार ग्रेड वेतन	महा. भत्ता	घर भाडे भत्ता	वि. शहर भत्ता	वि. भत्ता, प्रवास भत्ता व प्रकल्प भत्ता	एकुण रक्कम
१	श्री. ए.एस.गायकवाड	उप अभियंता	२६२७० ५४००	४१८०४	३१६७	०	१२००	७७८४१
२	श्री. आर बी पाटील	शाखा अभियंता	२४७८० ५४००	३७७२५	३०१८	०	१२००	७२१२३
३	श्री एम जे कुडवे	शाख अभियंता	१२७४० ४३००	२१३००	१७०४	०	४००	४०४४४
४	श्री.एन.ए.मणोर	कनिष्ठ अभियंता	१२२४० ४३००	२२०९७	१६७४	०	४००	४०९११
५	श्री एम जी कांबळे	कनिष्ठ अभियंता	१२३०० ४३००	२०७५०	१६६०	०	४००	३९४१०
६	श्री एस ए मोळे	कनिष्ठ अभियंता	१२८२० ४३००	२१४००	१७१२	०	४००	४०६३२
७	श्री.के.टी.जोरी	कनिष्ठ अभियंता	९८२० ४३००	१७६५०	१४१२	०	४००	३३५८२
८	रिक्त	कनिष्ठ आरेखक	०	०	०	०	०	०
९	श्री एस.डी.पाटील	वरिष्ठ सहा. लेखा	११००० ४२००	२००६४	१५२०	०	४००	३७१८४
१०	श्री एस ए रणदिवे	कनिष्ठ सहाय्यक	१०२२० २४००	१६६५८	१२६२	०	४००	३०९४०
११	श्री एल एस मिसाळ	स्थापत्य अभि . सहा	८७७० २४००	१३९६३	१११७	०	४००	२६६५०
१२	श्री एस आर कोळी	स्थापत्य अभि . सहा	८४४० २४००	१३५५०	१०८४	०	४००	२५८७४



१३	श्री व्ही वाय सुर्यवंशी	स्थापत्य अभि . सहा	८८८० २४००	१४१००	११२८	०	४००	२६९०८
१४	श्री ए ए सय्यद	स्थापत्य अभि . सहा	७८१० २४००	१२७६३	१०२१	०	४००	२४३९४
१५	श्री.आर.बी.बिडवे	स्थापत्य अभि . सहा	७५१० २४००	१२३८८	९९१	०	४००	२३६८९
१६	श्री एस आर पाटील	मुकादम	९७५० १८००	१५२४६	११५५	०	४००	२८३५१
१७	श्री एम ए चव्हाण	मुकादम	९४२० १८००	१४८१०	११२२	०	४००	२७५५२
१८	श्री आर एस काशिद	परिचर	९५२० १९००	१४२७५	११४२	०	४५०	२७२८७
१९	श्रीम.एस आर काटकर	परिचर	६२३० १३००	९४१३	७५३	०	४५०	१८१४६
२०	श्री बी एच हांडे	क्लिनर	९७५० २०००	१५५१०	११७५	०	४३०	२८८६५
२१	श्री.वाय व्ही भिलारे	मैलकामगार	९१२० १५००	१४०१८	१०६२	०	४३०	२६१३०
२२	श्री एम डी पालेकर	मैलकामगार	९३०० १५००	१४२५६	१०८०	०	४३०	२६५६६
२३	श्री बी बी राबाडे	मैलकामगार	९८८० १८००	१५४१८	११६८	०	४३०	२८६९६
२४	श्री पी आर चव्हाण	मैलकामगार	१००६० १८००	१५६५५	११८६	०	४३०	२९१३१
२५	श्री एस बी राबाडे	मैलकामगार	१०४५० १८००	१६१७०	१२२५	०	४३०	३००७५
२६	श्री जी डी पालेकर	मैलकामगार	१०४६० १८००	१६१८३	१२२६	०	४३०	३००९९
२७	श्री वाय डी पाटील	मैलकामगार	८९६० १५००	१३८६०	१०४६	०	४३०	२५७४३
२८	श्री एच डी जाधव	मैलकामगार	८९८० १५००	१३८३४	१०४८	०	४३०	२५७९२
२९	श्री एम सी चव्हाण	मैलकामगार	८९८० १५००	१३८३४	१०४८	०	४३०	२५७९२
३०	श्री पी के पाटील	मैलकामगार	९१२० १५००	१४०१८	१०६२	०	४३०	२६१३०
३१	श्री व्ही डी निकम	मैलकामगार	९१२० १५००	१४०१८	१०६२	०	४३०	२६१३०

आरोग्य विभाग

१	डॉ.बी.के.कांबळे	तालुका आरोग्य अधिकारी	२१२२० ५४००	३५१३८	०	९३१७	०	७१०७५
२	श्री.ए.बी.जाधव	आरोग्य पर्यवेक्षका	१७२०० ४२००	२८२४८	२१४०	०	४०० १६५०	५३८३८
३	श्री.एस.जी.यादव	आ.सहाय्यक	१३८३० २५००	२१५५६	१६३३	०	४०० १५००	४१४१९
४	श्री डी. ए. लोहार	आरोग्य सेवक	१३८५० २५००	२१५८२	१६३५	०	४०० १५००	४१४६७
५	श्रीम.व्ही.एस्.चौगुले.	कनिष्ठ सहायक	७०९० १९००	११८६७	८९९	०	४००	२११५६
६	श्रीम.जी.जी क्षीरसागर	परिचर	४८०० १३००	८०५२	०	०	५०	१४२०२

**ग्रामपंचायत विभाग ग्रामसेवक/ग्रामविकास अधिकारी**

क्रं.	अधिकारी / कर्मचारी नांव	अधिकार पद	मुळ पगार ग्रेड वेतन	महा. भत्ता	घर भाडे भत्ता	वि. शहर भत्ता	वि. भत्ता, प्रवास भत्ता व प्रकल्प भत्ता	एकुण रक्कम
१	श्री अल्लाबक्ष महमद मुल्ला	ग्रा.वि.अ	१४४५० ४२००	२३३१३	१८६५	०	०	४३८२८
२	रिक्त							
३	श्री कडवेकर बुधाजी दादू	ग्रा.वि.अ	११०२० ३५००	१४५२०	१४५२	११००	२०७५	३७२९७
४	श्री पाटील पाडुरंग नामदेव	ग्रामसेवक	१४३२० ३५००	२२२७५	१७८२	११००	४७५	४३४५२
५	श्री.दिपक सदाशिव गंगधर	ग्रामसेवक	८७७० २४००	१३९६३	१११७	११००	४७५	२७८२५
६	श्री.एस.पी.लॉंटे निलंबित	ग्रामसेवक	०	०	०	०	०	०
७	श्री.सुनिल कोंडीबा सुतार	ग्रामसेवक	१२४२० ३५००	१९९००	१५९२	११००	४७५	३८९८७
८	श्री.प्रकाश मकरंद चोपडे निलंबित	ग्रामसेवक	०	०	०	०	०	०
९	श्री गोविंद एकनाथ पवार निलंबित	ग्रामसेवक	०	०	०	०	०	०
१०	श्रीम.नयन नामदेव गोसावी	ग्रामसेवक	८७७० २४००	१३९६३	१११७	११००	४७५	२७८२५
११	श्री सुभाष रावसाहेब पाटील	ग्रामसेवक	१०१९० २४००	१५७३८	१२५९	११००	४७५	३११६२

१२	श्री.बाजीराव शंकर सुतार	ग्रामसेवक	१०४०० २८००	१६५००	१३२०	११००	४००	३२५२०
१३	श्री.मिराजी महादेव कमलेकर	ग्रामसेवक	१०७८० २८००	१६९७५	१३५८	११००	४७५	३३४८८
१४	श्री आटपाडकर धुळा भोजा	ग्रामसेवक	१०५७० २४००	१६२१३	१२९७	११००	४७५	३२०५५
१५	श्री भोसले भास्कर अभिमन्यु	ग्रामसेवक	१०५७० २४००	१६२१	१२९७	११००	४७५	३२०५५
१६	श्री दत्तात्रय शंकर जाधव	ग्रामसेवक	१०५७० २४००	१६२१३	१२९७	११००	२०७५	३३६५५
१७	श्रीम पाटील सुनिता बाजीराव	ग्रामसेवक	१०५७० २४००	१६२१३	१२९७	११००	४७५	३२०५५
१८	श्री .पाटील दिपक प्रदीप	ग्रामसेवक	१०५७० २४००	१६२१३	१२९७	११००	४७५	३२०५५
१९	श्रीम तरटे सविता हिंदुराव	ग्रामसेवक	१०५७० २४००	१६२१३	१२९७	११००	४७५	३२०५५
२०	श्रीम औताडे जयश्री महादेव	ग्रामसेवक	१०१९० २४००	१५७३८	१२५९	११००	४७५	३११६२
२१	श्रीम रुपाली बाबासाो चव्हाण पाटील	ग्रामसेवक	१०१९० २४००	१५७३८	१२५९	०	४७५	३००६२
२२	राजेश प्रल्हादराव कोकाटे	ग्रामसेवक	१०१९० २४००	१५७३८	१२५९	११००	४७५	३११६२
२३	श्री कंळत्रे काशिलीग यशवंत	ग्रामसेवक	१०१९० २४००	१५७३८	१२५९	११००	४७५	३११६२
२४	श्रीम.रुपाली धनंजय पाटील (जुने नाव श्रीम पवार रुपाली राजाराम )	ग्रामसेवक	१०१९० २४००	१५७३८	१२५९	११००	४७५	३११६२
२५	श्री सुभाष बापुसाहेब पाटील	ग्रामसेवक	१०१९० २४००	१५७३८	१२५९	११००	४७५	३११६२
२६	श्री.चंद्रकांत लक्ष्मण सुर्यवंशी	ग्रामसेवक	९२२० २४००	१५२७५	१२२२	११००	४७५	३०२९२
२७	श्री सुतार शहाजी दत्तू	ग्रामसेवक	१०१९० २४००	१५७३८	१२५९	११००	४७५	३११६२
२८	श्री प्रमोद तुकाराम गायकवाड	ग्रामसेवक	९८२० २४००	१५२७५	१२२२	११००	२०७५	३१८९२
२९	सुप्रिया दिलीप जाधव	ग्रामसेवक	९८२० २४००	१५२७५	१२२२	११००	४७५	३०२९२
३०	श्री सदिप बापु पाटील	ग्रामसेवक	९८२० २४००	१५२७५	१२२२	११००	४७५	३०२९२

३१	श्री.गणपती सोमाजी शेळके	ग्रामसेवक	८४४० २४००	१३५५०	१०८४	११००	४७५	२७०४९
३२	श्री.जालिंधर राजाराम भोसले	ग्रामसेवक	९४६० २४००	१४८२	११८६	११००	४७५	२९४४६
३३	श्री बांदल अमर रामचंद्र	ग्रामसेवक	८४४० २४००	१०८४०	१०८४	११००	४७५	२७०४९
३४	श्री.नाना दत्तू खोत	ग्रामसेवक	१३२०० २८००	२००००	१६००	११००	४७५	३९१७५
३५	श्री भोसले योगशे राजाराम	ग्रामसेवक	९११० २४००	१४३८८	११५१	११००	४७५	२८६२४
३६	श्री पाटील बाबुराव गुंडा	ग्रामसेवक	९११० २४००	१४३८८	११५१	११००	४७५	२८६२४
३७	श्री कांबळे धिरज राऊ	ग्रामसेवक	८४४० २४००	१३५५०	१०८४	११००	४७५	२७०४९
३८	श्रीम कोडावळे ताराबाई बुधा	ग्रामसेवक	८७७० २४००	१३९६३	१११७	११००	४७५	२७८२५
३९	श्री कांबळे अविनाश सिताराम	ग्रामसेवक	८७७० २४००	१३९६३	१११७	११००	४७५	२७८२५
४०	श्री आनंदा दत्त काबळे	ग्रामसेवक	८७७० २४००	१३९६३	१११७	११००	४७५	२४४०३
४१	श्रीम माळी सिमा तुकाराम	ग्रामसेवक	८७७० २४००	१३९६३	१११७	११००	४७५	२७८२५
४२	श्री.मोहिते राज अंकुश	ग्रामसेवक	८७७० २४००	१३९६३	१११७	११००	४७५	२७८२५
४३	श्री पोवार प्रविणकुमार कृष्णात	ग्रामसेवक	८७७० २४००	१३९६३	१११७	११००	४००	२७७५०
४४	संदिप लक्ष्मण कांबळे	ग्रामसेवक	८४४० २४००	१३५५०	१०८४	११००	४७५	२७०४९
४५	श्री.राजू विलास काळे	ग्रामसेवक	८४४० २४००	१३५५०	१०८४	११००	४७५	२७०४९
४६	श्री प्रशांत आनंदा पोतदार बदली	ग्रामसेवक	७८१० २४००	१०९२५	१०२१	११००	४७५	२३७३१
४७	श्रीम अर्चना धनजंय नरळे अनाधिकृत गैरहजर	ग्रामसेवक	०	०	०	०	०	०
४८	श्री.दिपक मारुती पाटील निलंबित	ग्रामसेवक	०	०	०	०	०	०
४९	श्री.अशोक शामराव माने निलंबित	ग्रामसेवक	०	०	०	०	०	०
५०	श्री.व्ही.एच.वर्णे	ग्रामसेवक	८१२० २४००	१३१५०	१०५२	११००	४७५	२६२९७

५१	श्री.सतीश बाबुराव पाटील	ग्रामसेवक	८१२० २४००	१३१५०	१०५२	११००	४७५	२६२९७
५२	श्रीम.सुजाता कृष्णा बरगाले	ग्रामसेवक	७८१० २४००	१२७६३	१०२१	११००	४७५	२५५६९
५३	श्रीम.अस्मिता हणमंत बोकफोडे	ग्रामसेवक	७८१० २४००	१२७६३	१०२१	११००	४७५	२५५६९
५४	श्री.नंदराज संपत चंदनशीवे	ग्रामसेवक	७८१० २४००	१२७६३	१०२१	११००	४७५	२५५६९
५५	श्री.संभाजी बाबुराव चौगुल	ग्रामसेवक	७५१० २४००	१२३८८	९९१	११००	४७५	२४८६४
५६	सारिका संदीप गवळी	ग्रामसेवक	७८१० २४००	१२७६३	१०२१	११००	४७५	२५५६९
५७	श्री.राजाराम हरिबा घाटगे	ग्रामसेवक	७८१० २४००	१२७६३	१०२१	११००	४७५	२५५६९
५८	श्री.राहुल शंकर हंकारे	ग्रामसेवक	७८१० २४००	१२७६३	१०२१	११००	४७५	२५५६९
५९	श्रीम.गायत्री विजय जाखलेकर	ग्रामसेवक	७८१० २४००	१२७६३	१०२१	०	०	२३९९४
६०	श्रीम.भारती जयवंत कवठेकर	ग्रामसेवक	७८१० २४००	१२७६३	१०२१	११००	४७५	२५५६९
६१	श्रीम.अश्विनी अरुण खड्ड	ग्रामसेवक	७८१० २४००	१२७६३	१०२१	११००	४७५	२५५६९
६२	श्रीम.रूपाली शिवाजी कुंभार	ग्रामसेवक	७८१० २४००	१२७६३	१०२१	११००	४७५	२५५६९
६३.	श्री.संदिप बाळासाहेब खाबडे	ग्रामसेवक	८१२० २४००	१३१५०	१०५२	११००	४७५	२६२९७
६४	श्री यूवराज हरिबा माने	ग्रामसेवक	७८१० २४००	१२७६३	१०२१	११००	४७५	२५५६९
६५	श्री.गणेश शिवराम जाधव	ग्रामसेवक	१६८१० ४२००	२६२६३	२१०१	०	०	४९३७४
६६	श्री.सचिन मारुती माने	ग्रामसेवक	७८१० २४००	१२७६३	१०२१	११००	४७५	२५५६९
६७	श्रीम.शोभा राजाराम पाटील	ग्रामसेवक	७५१० २४००	१२३८८	९९१	११००	४७५	२४८६४
६८	श्री.संजय सुरेश पाटील	ग्रामसेवक	७८१० २४००	१२७६३	१०२१	११००	४७५	२५५६९
६९	श्री.संजय जि. शिंदे	ग्रामसेवक	७८१० २४००	१२७६३	१०२१	११००	२०७५	२७१६९
७०	श्री.शांतीनाथ मारुती सुर्यवंशी	ग्रामसेवक	७८१० २४००	१२७६३	१०२१	११००	४७५	२५५६९

७१	श्रीम.अरुणा विष्णु जगताप (जुने नाव - श्रीम.ए.जी.तिके)	ग्रामसेवक	७८१० २४००	१२७६३	१०२१	११००	४७५	२५५६९
७२	संतोष वसंत विरणक	ग्रामसेवक	७८१० २४००	१२७६३	१०२१	११००	४७५	२५५६९
७३	श्री.अरुण सखाराम वायचळ	ग्रामसेवक	७८१० २४००	१२७६३	१०२१	११००	४७५	२५५६९
७४	राहूल नवनाथ गाडेकर	कं.ग्रामसेवक	६०००			११००		७१००
७५	जयदीप आनंदराव नाईक	कं.ग्रामसेवक	६०००			११००		७१००
७६	सम्राट बापूसो घोलप	कं.ग्रामसेवक	६०००			११००		७१००
७७	पांडूरंग लक्ष्मण सातपुते	कं.ग्रामसेवक	६०००			११००		७१००
७८	स्वाती बाबूराव पाटील	कं.ग्रामसेवक	६०००			११००		७१००
७९	रविंद्र प्रकाश जगताप	कं.ग्रामसेवक	६०००			११००		७१००
८०	प्रसाद बाळू घाटेराव	कं.ग्रामसेवक	६०००			११००		७१००
८१	रामेश्वर भानूदास शिंदे	कं.ग्रामसेवक	६०००			११००		७१००
८२	बाळू छगन जाधव	कं.ग्रामसेवक	६०००			११००		७१००
८३	सुरेश राजाराम कदम	कं.ग्रामसेवक	६०००			११००		७१००
८४	धनाजी वसंत कांबळे	कं.ग्रामसेवक	६०००			११००		७१००
८५	श्रीकांत शंकर शेलार	कं.ग्रामसेवक	६०००			११००		७१००
८६	लक्ष्मण गणपती तुरुके	कं.ग्रामसेवक	६०००			११००		७१००

पंचायत समिती शाहूवाडी

कलम ४ (१)(b)(xi)

पंचायत समिती शाहूवाडी या सार्वजनिक प्राधिकरणासाठी दिनांक १ एप्रिल २०१६ ते ३१ मार्च २०१७  
या काळासाठी मंजूर झालेल्या आणि खर्च झालेल्या रक्कमेचा तपशिल  
नमुना क चालु वर्षासाठी २०१६ - २०१७

अ. क्र	अंदाजपत्रकीय शिर्षक	मंजूर रक्कम (लाखात)	वापरलेली रक्कम	शेरा (असल्यास)
	सेस फंड			
१	२- सामान्य प्रशासन	३९९१९६	१५२९९०	
२	३-शिक्षण	२००००	२००००	
३	४-इमारत व दळणवळण	२०९००००	१८१५४३९	
४	जलसिंचन व पाणीपुरवठा	१०००००	७२०००	
५	८आरोग्य	५०००	५०००	
६	११-कृषी	१००	०	
७	१२-पशुसंवर्धन	५०००	५०००	
८	१४ समाजकल्याण व अपंग	१५८७०१	०	
९	१८सकिंग महिला व बालकल्याण व ३ अपंग	६२०४३	३०९७५	
१०	२०-सकिंग	१५०००	०	
	<b>एकूण</b>	<b>२८५५०४०</b>	<b>२१०१४०४</b>	
	<b>शासन खर्च</b>			
१	२ सा.प्र. १ आस्था.	१८.१४	१८.१४	
२	१ ड ग्राम पंचायत	७६.६१	७६६१०४२	
३	१ ड कंत्राटी ग्रामसेवक	२.२७	२२७२००	
४	२ अर्थ	१.३६	१३६२२९	
५	३ बांधकाम	२६.२६	२६२६०६७	
६	४ अ शेती	४.३६	४३६६४६	
७	४ ब पशुसंवर्धन	२.१२	२१२९४५	
८	६ आरोग्य	१७.७७	१७.०१	
९	इमारत व दळणवळण	८८.८१	८८.७६	
१०	३ शिक्षण	४४१७.४५	४४१७.४४	
११	१२ पशुसंवर्धन	३३.०५	३५.१८	
	<b>एकूण</b>	<b>४६८८.२</b>	<b>११३०४७०५.५३</b>	

	जि. प. खर्च			
१	१ अध्यक्ष		४२०१७०	
२	२ सामान्य प्रशासन		३६०८०४	
३	३ शिक्षण		४२३३३	
४	८ सार्व. आरोग्य		५०१११८	
५	११ कृषि		८५००	
६	१२ पशुसंवर्धन		२११६९५	
७	१३ जंगले (आश्रमशाळा)		०	
८	१४ समाजकल्याण		३७५०००	
९	१८ संकीर्ण		१८९०००	
१०	२० संकीर्ण		२६०३६२७	
	<b>एकूण</b>		<b>४७१३०४७</b>	



**कलम ४ (१)(b)(xi)**

**नमुना ख मागील वर्षासाठी २०१४-२०१५**

अ. क्र	अंदाजपत्रकीय शिर्षक	मंजूर रक्कम	वापरलेली रक्कम	शेरा (असल्यास)
	<b>सेस फंड</b>			
१	२- सामान्य प्रशासन	६५०००	५६८५३	
२	शिक्षण	५०००	५०००	
३	इमारत व दळणवळण	१३००००	०	
४	जलसिंचन	०	०	
५	<b>आरोग्य</b>	<b>२५०००</b>	<b>२५०००</b>	
६	कृषी	४८०००	०	
७	पशुसंवर्धन	१००००	९९९८४	
८	१४ समाजकल्याण व अपंग	७२०००	५९६०२	
९	१८सर्किण महिला व बालकल्याण व ३ अपंग	३००००	२९८०३	
१०	सर्किर्ण	१०००	०	
	<b>एकूण</b>	<b>३७७०००</b>	<b>१८२३६२</b>	
	<b>शासन खर्च</b>			
१	२ सा.प्र. १ आस्था.	५७.३५	५४.२८	
२	१ ड ग्राम पंचायत	१३५.५८	१३८.२२	
३	१ ड कंत्राटी ग्रामसेवक	७.९८	७.६१	
४	२ अर्थ	११.६५	१२.०४	
५	३ बांधकाम	३३.५०	३३.४८	
६	५ ग्रा.पा.पु. वेतन	०	०	
७	४ अ शेती	७.५०	८.१६	
८	४ ब पशुसंवर्धन	२.३०	२.३०	
९	६ आरोग्य	७.५०	३.६६	
१०	इमारत व दळणवळण	५१.६०	५१.६१	
११	३ शिक्षण	२७०.०७	२७०.०७	
१२	१२ पशुसंवर्धन	४८.०७	४८.०७	
	<b>एकूण</b>	<b>६५१.४६</b>	<b>६४७.८७</b>	

	जि. प. खर्च			
१	१ अध्यक्ष	१९५०००	१७१७३२	
२	२ सामान्य प्रशासन	१२३०००	१५९१०८	
३	३ शिक्षण	५००००	५००००	
४	८ सार्व. आरोग्य	११.१८	११.१८	
५	११ कृषि	०	०	
६	१२ पशुसंवर्धन	३.००	३.००	
७	१३ जंगले (आश्रमशाळा)	१६८.००	१६८.००	
८	१४ समाजकल्याण	१९.१४	१९.१४	
९	१८ संकीर्ण	१४.००	१४.००	
१०	२० संकीर्ण	१०५६.००	१०५६.००	
	<b>एकूण</b>	<b>५१२७१.३२</b>	<b>१६६५.१४</b>	

पंचायत समिती, शाहूवाडी.सन २०१६-१७ मध्ये लेखा शिर्षनिहाय झालेल्या खर्चाची माहिती.

अ.नं.	मुख्य लेखा शिर्षक	झालेला खर्च रुपये
अ)	खाते क्रमांक :-०१	
१	२-सामान्य प्रशासन शासन खर्च	१८३४५३३९
२	३-शिक्षण	४४१७४४९४८
३	४-इमारती व दळणवळण	८८७६७६०
४	६-आरोग्य	१७०१३७७
५	७-आयुर्वेद	१६२४५६
६	८-सार्वजनिक आरोग्य	१२२९२२६६
७	११-शेती २ साप्र ४ शेती	४३६६४६
८	१२-पशुसंवर्धन	३५१८७३२
९	१४-समाजकल्याण	११९२९१७४
१०	१८-संकीर्ण महिला व बालकल्याण	-
११	१९-पेंशन	१०२०२०४०६
१२	२०-संकीर्ण	-
	एकूण :-	१०२०२०४०६
ब)	खाते क्रमांक :-०२	
१	३-शिक्षण	४१९३४६२
२	५-इरिगेशन	०
३	८-सार्वजनिक आरोग्य	३२७७३४६
४	११-शेती	३१२३२००
५	१४-समाजकल्याण	२६७०००
६	२०-संकीर्ण	२०२११
	एकूण :-	१०८८१२१९
क)	खाते क्रमांक :-०४	
१	१-अध्यक्ष जि.प.खर्च.	४२०१७०
२	२-सामान्य प्रशासन	३६०८०४
३	३-शिक्षण	४२३३३
४	४-इमारत दळणवळण	०
५	६-वैद्यकीय जि.प.खर्च	०
६	८-सार्वजनिक आरोग्य	५०१९१८
७	११-शेती	८५००
८	१२-पशुसंवर्धन	१९२९६१
९	१३-जंगल आश्रम शाळा	०
१०	१८-संकीर्ण	१८९०००
११	२०-संकीर्ण	२६०३६२७
१२	५अ,ब,११ ब संकीर्ण ठेवी (भांडवल)	४६८४०९५
१३	१४-समाजकल्याण	३७५०००
	एकूण :-	९३७८४०८

**पंचायत समिती शाहूवाडी**  
**कलम ४ (१) (b) (XII) नमुना क**  
**पंचायत समिती शाहूवाडी येथील कृषि कार्यालय या सार्वजनिक प्राधिकरणातील अनुदान वाटपाची**  
**पध्दत**

१	कार्यक्रमाचे / योजनेचे नाव	डॉ.बाबासाहेब आंबेडकर कृषि स्वावलंबन योजना
२	लाभधारकासाठी पात्रतेच्या अटी	लाभार्थी अनु. जातीचा/नवबौध्द शेतकरी असावा वार्षिक उत्पन्न १ लाख ५० हजारा पर्यंत असावे.त्याचे ८अ प्रमाणे ७/१२ उतारे क्षेत्र ०.४० हेक्टर ते ६ हेक्टर असावे. जातीचा दाखला, अपत्याचा दाखला, ग्रामसभेचा ठराव असणे आवश्यक आहे.
३	लाभ मिळण्यासाठी असलेल्या पुर्व अटी	वरील अनुक्रम नंबर दोन प्रमाणे
४	या योजनेचा लाभ घेण्यासाठी असलेली कार्यपध्दती	सर्व कागदपत्रासह लाभार्थीने गट विकासअधिकारी पंचायत समिती यांचेकडे अर्ज ऑनलाईन सादर करावा. सदरचा अर्ज जिल्हा लाभार्थी निवड समितीने मंजूर केले नंतर लाभार्थीस १ वर्षाच्या आत अनुदानाच्या १ नवीन विहीर खुदाई -२.५००००/- २ जुनी विहीर दुरुस्ती -५००००/- ३ पंप संच - २००००/- ४ विद्युत जोडणी -१००००/- ५ इनव्हेल बोअरींग- २००००/- ६ सुक्ष्म सिंचन(ठिबक व तुषार)- ५००००/- व २५०००/- ७ शेत तळे प्लास्टिक अस्तरीकरण-१,००,०००/- अनुदानाचा लाभ देता येतो.
५	पात्रता ठरविण्याचे निकष आणि कागदपत्रे	वरील अनुक्रम नंबर दोन प्रमाणे
६	या योजनेतून मिळणाऱ्या लाभांचा तपशिल (अनुदान अथवा अन्य मदत दिली जात असेल, तर तो ही तपशिल द्यावा)	लाभार्थीचे नाव मंजूर झालेनंतर त्यास वरील ४ प्रमाणे लाभ देणेत येतो.
७	अनुदान वाटपाची पध्दत	वरील अनुक्रम नंबर ६ प्रमाणे
८	अर्ज कोठे करावा अथवा अर्ज करण्यासाठी कार्यालयात कोणाला भेटावे ?	तालुका पातळीवर गट विकास अधिकारी यांच्या मार्फत कृषि अधिकारी यांच्याकडे
९	अर्जाबरोबर भरावयाची फी (असल्यास)	काही नाही.
१०	अन्य फी (असल्यास)	काही नाही.
११	अर्जाचा नमुना (जेथे असा नमुना ठरविलेला असेल तेथे ) जर अर्ज कोऱ्या कागदावर करुन भागणार असेल तर त्या अर्जदाराने किमान कोणती माहिती भरली पाहीजे, हे ही स्पष्ट करावे.	गट विकास अधिकारी यांचेकडे ऑनलाईन अर्ज करावा.
१२	सोबत जोडावयाची परीशिष्टे (शिफारस पत्रे / दाखले /	वरील अनुक्रम नंबर ५ प्रमाणे

	दस्तऐवज)	
१३	त्या परीशिष्टांचा काही विशिष्ट नमुना असलेस तो नमुना	वरीन अनुक्रम नंबर ५ प्रमाणे
१४	कार्यवाही बदल काही तक्रार असेल, तर ती कोणाकडे करावयाची, त्या अधिकाऱ्यांचे पदनाम	कृषि विकास अधिकारी जिल्हा परीषद कोल्हापूर
१५	उपलब्ध रकमेचा तपशिल (उदाहरणार्थ, तालुका पातळी वर एवढी रक्कम, जिल्हा पातळीवर एवढी रक्कम उपलब्ध वगैरे )	जिल्हा स्तरावर निधी उपलब्ध आहे.
१६	लाभधारकांची प्रत्येक वर्षागणिक दिलेल्या नमुन्या नुसार यादी	विभागात दफ्तरी ठेवणेत आलेली आहे.
१७	आर्थिक उद्दीष्ट (ठरविले असल्यास)	६० लाख
१८	शेरा (असल्यास)	अंदाजे २५ लाभार्थी निवड करणेचे आहेत.

**पंचायत समिती शाहूवाडी**  
**कलम ४ (१) (b) (XII) नमुना क**

पंचायत समिती शाहूवाडी येथील कृषि कार्यालय या सार्वजनिक प्राधिकरणातील अनुदान वाटपाची पध्दत

१	कार्यक्रमाचे / योजनेचे नाव	<b>औजारे व आयुधे वाटप योजना बंद</b>
२	लाभधारकासाठी पात्रतेच्या अटी	१ ) लाभार्थी अल्प भु धारक शेतकरी असावा. २ ) अनुदान वजा जाता भरावी लागणारी रक्कम भरणे आवश्यक.
३	लाभ मिळण्यासाठी असलेल्या पुर्व अटी	वरीन अनुक्रम नंबर दोन प्रमाणे
४	या योजनेचा लाभ घेण्यासाठी असलेली कार्यपध्दती	शासना कडून योजना मंजूर होवून आले नंतर वरील अनुक्रम नंबर दोन प्रमाणे पुर्तता करुन कागदपत्रे सादर करुन औजारे अथवा आयुधे घेता येते.
५	पात्रता ठरविण्याचे निकष आणि कागदपत्रे	८ अ चा उतार किंवा ७/१२ उतारा
६	या योजनेतून मिळणाऱ्या लाभांचा तपशिल (अनुदान अथवा अन्य मदत दिली जात असेल, तर तो ही तपशिल द्यावा)	सदर कार्यक्रमांतर्गत स्प्रे पंप, वैभव विळे, सायकल कोळपे, ताडपत्री, इत्यादी बाबींचा समावेश होतो.
७	अनुदान वाटपाची पध्दत	औजारे / आयुधे वाटप करते वेळीच अनुदान वजाजाता लागणारी रक्कम भरणा केली जाते.
८	अर्ज कोठे करावा अथवा अर्ज करण्यासाठी कार्यालयात कोणाला भेटावे ?	तालुका पातळीवर गट विकास अधिकारी
९	अर्जाबरोबर भरावयाची फी (असल्यास)	काही नाही.
१०	अन्य फी (असल्यास)	काही नाही.
११	अर्जाचा नमुना (जेथे असा नमुना ठरविलेला असेल तेथे ) जर अर्ज कोऱ्या कागदावर करुन भागणार असेल तर त्या अर्जदाराने किमान कोणती माहिती भरली पाहीजे, हे ही स्पष्ट करावे.	कृषि विभाग पंचायत समिती यांचे कडे उपलब्ध
१२	सोबत जोडावयाची परीशिष्टे (शिफारस पत्रे / दाखले / दस्तऐवज)	८ अ व ७ / १२ चा उतारा
१३	त्या परीशिष्टांचा काही विशिष्ट नमुना असलेस तो नमुना	--
१४	कार्यवाही बदल काही तक्रार असेल, तर ती कोणाकडे करावयाची, त्या अधिकाऱ्यांचे पदनाम	कृषि विकास अधिकारी , जिल्हा परीषद कोल्हापूर
१५	उपलब्ध रकमेचा तपशिल (उदाहरणार्थ, तालुका पातळी वर एवढी रक्कम, जिल्हा पातळीवर एवढी रक्कम उपलब्ध वगैरे )	नाही.
१६	लाभधारकांची प्रत्येक वर्षागणिक दिलेल्या नमुन्या नुसार यादी	आहे.
१७	उद्दीष्ट (ठरविले असल्यास)	वर्षनिहाय प्राप्त होणाऱ्या उद्दिष्टानुसार

पंचायत समिती शाहूवाडी

कलम ४ (१) (b) (XII) नमुना क

पंचायत समिती शाहूवाडी येथील कृषि कार्यालय या सार्वजनिक प्राधिकरणातील अनुदान वाटपाची पध्दत

१	कार्यक्रमाचे / योजनेचे नाव -	तालुका पातळी पिक स्पर्धा
२	लाभधारकासाठी पात्रतेच्या अटी	लाभार्थी शेतकरी असावा. ज्या पिक स्पर्धेत भाग घेणार आहे त्या पिकाखाली किमान १० आर क्षेत्र आवश्यक. प्रवेश अर्ज व प्रवेश शुल्क रुपये ५०/- कृषि विभागात भरणे.
३	लाभ मिळण्यासाठी असलेल्या पुर्व अटी	वरील अनुक्रम नंबर दोन प्रमाणे
४	या योजनेचा लाभ घेण्यासाठी असलेली कार्यपध्दती	पिकाची कापणी पुर्ण झाल्या नंतर गुणानुक्रमे पहिल्या तीन लाभार्थींना बक्षिस, प्रशस्तीपत्र, व पुढील वर्षी जिल्हा पातळी वर भाग घेण्यास पात्र व क्रमांक ४ साठी फक्त जिल्हा पातळीवर भाग घेणेस पात्र.
५	पात्रता ठरविण्याचे निकष आणि कागदपत्रे	ज्या पिक स्पर्धेत भाग घेणार आहे त्या पिकाखाली किमान १० आर क्षेत्र असलेचा ७ /१२ उतारा.
६	या योजनेतून मिळणाऱ्या लाभांचा तपशिल (अनुदान अथवा अन्य मदत दिली जात असेल, तर तो ही तपशिल द्यावा)	गुणानुक्रमे पहिल्या तीन क्रमांक प्राप्त करणाऱ्या शेतकऱ्यांना अनुक्रमे रुपये २५०० /- रुपये १५०० /- व रुपये १००० /- एवढ्या रकमेचे बक्षिस व प्रशस्तीपत्र व पुढील तीन वर्षे जिल्हा पातळीवर भाग घेणेस पात्र. क्रमांक चार साठी पुढील तीन वर्षे जिल्हा पातळीवर भाग घेणेस पात्र.
७	अनुदान वाटपाची पध्दत	निकाल जाहीर झालेनंतर व शासनाकडून अनुदान प्राप्त झाले नंतर शेतकऱ्यांना चेकने अनुदान देणेत येते.
८	अर्ज कोठे करावा अथवा अर्ज करण्यासाठी कार्यालयात कोणाला भेटावे ?	तालुका पातळीवर गट विकास अधिकारी
९	अर्जाबरोबर भरावयाची फी (असल्यास)	तालुका पातळीसाठी रुपये ५० /- फक्त.
१०	अन्य फी (असल्यास)	काही नाही.
११	अर्जाचा नमुना (जेथे असा नमुना ठरविलेला असेल तेथे ) जर अर्ज कोऱ्या कागदावर करुन भागणार असेल तर त्या अर्जदाराने किमान कोणती माहिती भरली पाहीजे, हे ही स्पष्ट करावे.	कृषि विभाग पंचायत समिती यांचे कडे उपलब्ध
१२	सोबत जोडावयाची परीशिष्टे (शिफारस पत्रे / दाखले / दस्तऐवज)	७ / १२ उतारा स्पर्धेत भाग घ्यावयाच्या पिकाची नोंद असलेला
१३	त्या परीशिष्टांचा काही विशिष्ट नमुना असलेस तो नमुना	
१४	कार्यवाही बद्दल काही तक्रार असेल, तर ती कोणाकडे करावयाची, त्या अधिकाऱ्यांचे पदनाम	कृषि विकास अधिकारी , जिल्हा परीषद कोल्हापूर
१५	उपलब्ध रकमेचा तपशिल (उदाहरणार्थ, तालुका पातळी वर एवढी रक्कम, जिल्हा पातळीवर एवढी रक्कम उपलब्ध वगैरे )	अद्याप प्राप्त नाही.
१६	लाभधारकांची प्रत्येक वर्षागणिक दिलेल्या नमुन्या नुसार यादी	आहे.
१७	उद्दीष्ट (ठरविले असल्यास)	१ ( भातासाठी)

पंचायत समिती शाहूवाडी

कलम ४ (१) (b) (XII) नमुना क

पंचायत समिती शाहूवाडी येथील कृषि कार्यालय या सार्वजनिक प्राधिकरणातील अनुदान वाटपाची पध्दत

१	कार्यक्रमाचे / योजनेचे नाव	निविष्ठा वाटप बंद
२	लाभधारकासाठी पात्रतेच्या अटी	लाभार्थी अल्पभुधारक, मागास, महिला शेतकऱ्यास प्राधान्य
३	लाभ मिळण्यासाठी असलेल्या पुर्व अटी	वरील अनुक्रम नंबर दोन प्रमाणे
४	या योजनेचा लाभ घेण्यासाठी असलेली कार्यपध्दती	कागदपत्रे सादर केले नंतर नियमा प्रमाणे अनुदान वजा जाता उर्वरीत रक्कम भरुन निविष्ठा दिली जाते.
५	पात्रता ठरविण्याचे निकष आणि कागदपत्रे	८ अ व ७ / १२ उतारा व मागणी अर्ज.
६	या योजनेतून मिळणाऱ्या लाभांचा तपशिल (अनुदान अथवा अन्य मदत दिली जात असेल, तर तो ही तपशिल द्यावा)	स्प्रेंप, ताडपत्री, पॉवरपंप, बॅटरीपंप या सारख्या कृषि विभागाशी संबंधित निविष्ठांचा उपलब्धते नुसार लाभ दिला जातो.
७	अनुदान वाटपाची पध्दत	शासन निकषानुसार अनुदान वजा जाता उर्वरीत रक्कम भरावी लागते.
८	अर्ज कोठे करावा अथवा अर्ज करण्यासाठी कार्यालयात कोणाला भेटावे ?	तालुका पातळीवर गट विकास अधिकारी
९	अर्जाबरोबर भरावयाची फी (असल्यास)	काही नाही.
१०	अन्य फी (असल्यास)	अनुदान वजा जाता उर्वरीत रक्कम भरावी लागते.
११	अर्जाचा नमुना (जेथे असा नमुना ठरविलेला असेल तेथे ) जर अर्ज कोऱ्या कागदावर करुन भागणार असेल तर त्या अर्जदाराने किमान कोणती माहिती भरली पाहीजे, हे ही स्पष्ट करावे.	कृषि विभाग पंचायत समिती यांचे कडे उपलब्ध
१२	सोबत जोडावयाची परीशिष्टे (शिफारस पत्रे / दाखले / दस्तावेज)	वरील अनुक्रम नंबर २ प्रमाणे
१३	त्या परीशिष्टांचा काही विशिष्ट नमुना असलेस तो नमुना	
१४	कार्यवाही बदल काही तक्रार असेल, तर ती कोणाकडे करावयाची, त्या अधिकाऱ्यांचे पदनाम	कृषि विकास अधिकारी , जिल्हा परीषद कोल्हापूर
१५	उपलब्ध रकमेचा तपशिल (उदाहरणार्थ, तालुका पातळी वर एवढी रक्कम, जिल्हा पातळीवर एवढी रक्कम उपलब्ध वगैरे )	जिल्हा पातळी वरुन निधी व निविष्ठा वाटप धोरण ठरविले जाते.
१६	लाभधारकांची प्रत्येक वर्षागणिक दिलेल्या नमुन्या नुसार यादी	आहे.
१७	उद्दीष्ट (ठरविले असल्यास)	वर्षनिहाय प्राप्त होणाऱ्या उद्दिष्टानुसार
१८	शेरा (असल्यास)	



**कलम ४ (१) (b) (XII) नमुना क**

पंचायत समिती शाहूवाडी येथील जिल्हा ग्रामीण विकास यंत्रणा या सार्वजनिक प्राधिकरणातील  
अनुदान वाटपाची पध्दत

१	कार्यक्रमाचे / योजनेचे नाव	महाराष्ट्र राज्य ग्रामीण जीवनोन्नती अभियान <b>चेकड</b>
२	लाभधारकासाठी पात्रतेच्या अटी	किमान ७० टक्के लाभार्थी दारीद्र रेषे खालील असावेत.
३	लाभ मिळण्यासाठी असलेल्या पुर्व अटी	या पुर्वी या योजनेचा लाभ न घेतलेला लाभार्थी असावा.
४	या योजनेचा लाभ घेण्यासाठी असलेली कार्यपध्दती	१० पैकी दारीद्रय रेषे खालील किमान ७ लोकांनी एकत्र येवून बचत गटाची स्थापना करणे.
५	पात्रता ठरविण्याचे निकष आणि कागदपत्रे	बचत गट स्थापन झाले बाबतचा ठराव, प्रोसिडींग नोंद वही, किर्द, इत्यादी
६	या योजनेतून मिळणाऱ्या लाभांचा तपशिल (अनुदान अथवा अन्य मदत दिली जात असेल, तर तो ही तपशिल द्यावा)	कोणत्याही लघु उद्योगासाठी उदाहरणार्थ दुग्धव्यवसाय, शेळी पालन, विट भट्टी इत्यादी
७	अनुदान वाटपाची पध्दत	बचत गट स्थापन झाले नंतर ३ महिन्या नंतर प्रतवारी करणे. १. खेळते भांडवलासाठी रक्कम रुपये १० ते १५०००/- अनुदान देणेत येते. २. दुबार खेळते भांडवलासाठी रक्कम रुपये ५००००/- ते २०००००/- कर्ज दिले जाते. ३. प्रथम प्रकल्प मध्ये व्यवसाय निवडी नंतर ३००००० ते १०००००० पर्यंत बँक व्याज दराने कर्ज दिले जाते.
८	अर्ज कोठे करावा अथवा अर्ज करण्यासाठी कार्यालयात कोणाला भेटावे ?	गट विकास अधिकारी पंचायत समिती शाहूवाडी
९	अर्जाबरोबर भरावयाची फी (असल्यास)	काही नाही.
१०	अन्य फी (असल्यास)	काही नाही.
११	अर्जाचा नमुना (जेथे असा नमुना ठरविलेला असेल तेथे ) जर अर्ज कोऱ्या कागदावर करुन भागणार असेल तर त्या अर्जदाराने किमान कोणती माहिती भरली पाहीजे, हे ही स्पष्ट करावे.	पंचायत समिती शाहूवाडी कडील विहित नमुन्यात.
१२	सोबत जोडावयाची परीशिष्टे (शिफारस पत्रे / दाखले / दस्ताऐवज)	पंचायत समिती शाहूवाडी कडील विहित नमुन्यात दर्शविले प्रमाणे
१३	त्या परीशिष्टांचा काही विशिष्ट नमुना असलेस तो नमुना	काही नाही.
१४	कार्यवाही बद्दल काही तक्रार असेल, तर ती कोणाकडे करावयाची, त्या अधिकाऱ्यांचे पदनाम	गट विकास अधिकारी पंचायत समिती शाहूवाडी
१५	उपलब्ध रकमेचा तपशिल (उदाहरणार्थ, तालुका पातळी वर एवढी रक्कम, जिल्हा पातळीवर एवढी रक्कम उपलब्ध वगैरे )	जिल्हा ग्रामीण विकास यंत्रणे कडून अनुदान उपलब्धते नुसार गटास बँके मार्फत वाटप केले जाते.
१६	लाभधारकांची प्रत्येक वर्षागणिक दिलेल्या नमुन्या नुसार यादी	अनुदान नोंद वही मध्ये नोंद ठेवली जाते. <b>बंद झाली</b>
१७	उद्दीष्ट (ठरविले असल्यास)	
१८	शेरा (असल्यास)	

पंचायत समिती शाहूवाडी.

कलम ४ (१) (b) (XII) नमुना क

पंचायत समिती शाहूवाडी येथील जिल्हा ग्रामीण विकास यंत्रणा या सार्वजनिक प्राधिकरणातील अनुदान वाटपाची पध्दत

१	कार्यक्रमाचे / योजनेचे नाव	एक कुटूंब एक नोकरी <b>चेकड</b>
२	लाभधारकासाठी पात्रतेच्या अटी	ट्रेडनुसार शिक्षण
३	लाभ मिळण्यासाठी असलेल्या पुर्व अटी	वरील अनुक्रम नंबर दोन प्रमाणे
४	या योजनेचा लाभ घेण्यासाठी असलेली कार्यपध्दती	विहित नमुन्यातील अर्जा मध्ये नमुद केले प्रमाणे लाभार्थीने निवडलेल्या व्यवसायानुसार मान्यता प्राप्त सेंटर वर मागणी केल्यानुसार जिल्हा ग्रामीण विकास यंत्रणे मार्फत प्रशिक्षण दिले जाते.
५	पात्रता ठरविण्याचे निकष आणि कागदपत्रे	शाळा सोडल्याचा दाखला, रहिवासी दाखला, दारीद्र रेषेखाली/पीओपी असलेबाबतचा दाखला.
६	या योजनेतून मिळणाऱ्या लाभांचा तपशिल (अनुदान अथवा अन्य मदत दिली जात असेल, तर तो ही तपशिल द्यावा)	दारीद्र रेषेखालील लाभार्थीस शासना मार्फत प्रशिक्षण भत्ता दिला जातो. तसेच प्रशिक्षण घेतलेल्या सर्व लाभार्थीना बँकेमार्फत कर्ज दिले जाते.
७	अनुदान वाटपाची पध्दत	वरील अनुक्रम नंबर सहा प्रमाणे <b>अनुदान बंद</b>
८	अर्ज कोठे करावा अथवा अर्ज करण्यासाठी कार्यालयात कोणाला भेटावे ?	गट विकास अधिकारी
९	अर्जाबरोबर भरावयाची फी (असल्यास)	काही नाही.
१०	अन्य फी (असल्यास)	काही नाही.
११	अर्जाचा नमुना (जेथे असा नमुना ठरविलेला असेल तेथे ) जर अर्ज कोऱ्या कागदावर करून भागणार असेल तर त्या अर्जदाराने किमान कोणती माहिती भरली पाहीजे, हे ही स्पष्ट करावे.	जिल्हा ग्रामीण विकास यंत्रणा, जि. प. कोल्हापुर कडील विहित नमुन्यात दर्शविले प्रमाणे
१२	सोबत जोडावयाची परीशिष्टे (शिफारस पत्रे / दाखले / दस्तऐवज)	अनुक्रम नंबर ५ प्रमाणे
१३	त्या परीशिष्टांचा काही विशिष्ट नमुना असलेस तो नमुना	काही नाही.
१४	कार्यवाही बद्दल काही तक्रार असेल, तर ती कोणाकडे करावयाची, त्या अधिकाऱ्यांचे पदनाम	गट विकास अधिकारी पंचायत समिती शाहूवाडी
१५	उपलब्ध रकमेचा तपशिल (उदाहरणार्थ, तालुका पातळी वर एवढी रक्कम, जिल्हा पातळीवर एवढी रक्कम उपलब्ध वगैरे )	जिल्हा ग्रामीण विकास यंत्रणा यांचे कडील उपलब्धते नुसार
१६	लाभधारकांची प्रत्येक वर्षागणिक दिलेल्या नमुन्या नुसार यादी	अनुदान नोंद वही मध्ये नोंद केले नुसार
१७	उद्दीष्ट (ठरविले असल्यास)	

**पंचायत समिती शाहूवाडी येथील जिल्हा ग्रामीण विकास यंत्रणा या सार्वजनिक प्राधिकरणातील**

१	कार्यक्रमाचे / योजनेचे नाव	प्रधानमंत्री आवास योजना (नविन घरकुले) <b>चेकड</b>
	लाभधारकासाठी पात्रतेच्या अटी	१.२०११च्या ऑटो जनरेटेड प्रायोरिटी लिस्ट नुसार पात्र ब यादीत नाव आवश्यक २.घर बांधणेस स्वतःची जागा, पडसर, जिर्णघर असणे आवश्यक. ३.यापूर्वी या योजनेचा लाभ घेतलेला नसावा.
३	लाभ मिळण्यासाठी असलेल्या पुर्व अटी	वरील अनुक्रम नंबर दोन प्रमाणे
४	या योजनेचा लाभ घेण्यासाठी असलेली कार्यपध्दती	संबंधीत ग्रामपंचायती मार्फत घरकुल बांधणेसाठीचे प्रस्ताव सादर झालेनंतर त्याची छाननी करुन प्रस्ताव जिल्हा ग्रामीण विकास यंत्रणे कडे पाठविला जातो व तिकडून मंजूरी प्राप्त झालेवर लाभ दिला जातो.
५	पात्रता ठरविण्याचे निकष आणि कागदपत्रे	१. २०११ च्या ऑटो जनरेटेड प्रायोरिटी लिस्ट नुसार पात्र ब यादीत नाव आवश्यक २.संबंधीत ग्रामपंचायतीचा ग्रामसभेचा ठराव व अनुक्रम नंबर दोन मध्ये नमूद केलेल्या बाबींची प्रमाणपत्रे.
६	या योजनेतून मिळणाऱ्या लाभांचा तपशिल (अनुदान अथवा अन्य मदत दिली जात असेल, तर तो ही तपशिल द्यावा)	लाभार्थीस शासनामार्फत रक्कम रुपये १२००००/- इतके अनुदान दिले जाते नरेगा योजने अंतर्गत १७०००/- मजुरी व स्वच्छ भारत अभियान अंतर्गत १२००० अनुदान दिले जाते.
७	अनुदान वाटपाची पध्दत	प्रस्तावास मंजूरी मिळालेनंतर जस जसे काम पुर्ण होईल त्या प्रमाणे अनुदान ऑनलाईन आदा केले जाते.
८	अर्ज कोठे करावा अथवा अर्ज करण्यासाठी कार्यालयात कोणाला भेटावे ?	गट विकास अधिकारी वर्ग-१, पंचायत समिती शाहूवाडी
९	अर्जाबरोबर भरावयाची फी (असल्यास)	काही नाही.
१०	अन्य फी (असल्यास)	काही नाही.
११	अर्जाचा नमुना (जेथे असा नमुना ठरविलेला असेल तेथे ) जर अर्ज कोऱ्या कागदावर करुन भागणार असेल तर त्या अर्जदाराने किमान कोणती माहिती भरली पाहीजे, हे ही स्पष्ट करावे.	विहित नमुन्यातील प्रस्ताव
१२	सोबत जोडावयाची परीशिष्टे (शिफारस पत्रे / दाखले / दस्तऐवज)	अनुक्रम नंबर दोन मध्ये नमुद केले प्रमाणे सर्व दाखल्याच्या प्रति
१३	त्या परीशिष्टांचा काही विशिष्ट नमुना असलेस तो नमुना	काही नाही.
१४	कार्यवाही बद्दल काही तक्रार असेल, तर ती कोणाकडे करावयाची, त्या अधिकाऱ्यांचे पदनाम	गट विकास अधिकारी पंचायत समिती शाहूवाडी
१५	उपलब्ध रकमेचा तपशिल (उदाहरणार्थ, तालुका पातळी वर एवढी रक्कम, जिल्हा पातळीवर एवढी रक्कम उपलब्ध वगैरे )	शासना कडून प्राप्त अनुदान ऑनलाईन लाभार्थी खातेवर वितरीत केले जाते
१६	लाभधारकांची प्रत्येक वर्षागणिक दिलेल्या नमुन्या नुसार यादी	लाभार्थी याद्या ग्रां.प. निहाय गांव पातळीवर व पं.स. कार्यालयात ठेवणेत आलेल्या आहेत.
१७	उद्दीष्ट (ठरविले असल्यास)	जिल्हा ग्रामीण विकास यंत्रणा यांचे मार्फत घरकुले बांधणेचे उद्दीष्ट होते.
१८	शेरा (असल्यास)	

**पंचायत समिती शाहूवाडी येथील जिल्हा ग्रामीण विकास यंत्रणा या सार्वजनिक प्राधिकरणातील**

१	कार्यक्रमाचे / योजनेचे नाव	राजीव गांधी ग्रामिण निवारा योजना क्रं. १ योजना बंद
२	लाभधारकासाठी पात्रतेच्या अटी	१.घर बांधणेस स्वतःची ३०० चौ.फु. जागा, असणे आवश्यक. २.यापूर्वी या योजनेचा लाभ घेतलेला नसावा. ग्राम सभेचा ठराव ३ तहसिल दार यांचा ९६०००/- चे आतील उत्पन्नाचा दाखला ४ रहिवासी दाखला ५ शासकिय कर्ज बोजा नसलेचा दाखला ६. लाभार्थीची र रक्कम रु. १००००/- राष्ट्रीय कृत बँकेतील गुंतवणुक
३	लाभ मिळण्यासाठी असलेल्या पुर्व अटी	वरील अनुक्रम नंबर दोन प्रमाणे.
४	या योजनेचा लाभ घेण्यासाठी असलेली कार्यपध्दती	संबंधीत ग्रामपंचायती मार्फत घरकुल बांधणेसाठीचे प्रस्ताव सादर झालेनंतर त्याची छाननी करुन बँकेची पात्र अपात्र शिफारसी सह प्रस्ताव जिल्हा ग्रामीण विकास यंत्रणे कडे पाठविला जातो व तिकडून मंजूरी प्राप्त झालेवर लाभ दिला जातो.
५	पात्रता ठरविण्याचे निकष आणि कागदपत्रे	संबंधीत ग्रामपंचायतीचा ग्रामसभेचा ठराव व अनुक्रम नंबर दोन मध्ये नमूद केलेल्या बाबींची प्रमाणपत्रे
६	या योजनेतून मिळणाऱ्या लाभांचा तपशिल (अनुदान अथवा अन्य मदत दिली जात असेल, तर तो ही तपशिल द्यावा)	लाभार्थीस शासनमार्फत रक्कम रुपये ९००००/- इतके अनुदान दिले जाते त्यामध्ये लाभार्थीने स्वतःचा हिस्सा म्हणून रक्कम रुपये १००००/-
७	अनुदान वाटपाची पध्दत	बँकेमार्फत कर्ज वाटप.
८	अर्ज कोठे करावा अथवा अर्ज करण्यासाठी कार्यालयात कोणाला भेटावे ?	गट विकास अधिकारी पंचायत समिती शाहूवाडी
९	अर्जाबरोबर भरावयाची फी (असल्यास)	काही नाही.
१०	अन्य फी (असल्यास)	काही नाही.
११	अर्जाचा नमुना (जेथे असा नमुना ठरविलेला असेल तेथे ) जर अर्ज कोऱ्या कागदावर करुन भागणार असेल तर त्या अर्जदाराने किमान कोणती माहिती भरली पाहिजे, हे ही स्पष्ट करावे.	नमुना फॉर्म पं.स. स्तरावर उपलब्ध आहे.
१२	सोबत जोडावयाची परीशिष्टे (शिफारस पत्रे / दाखले / दस्तऐवज)	अनुक्रम नंबर दोन मध्ये नमूद केले प्रमाणे सर्व दाखल्याच्या प्रति
१३	त्या परीशिष्टांचा काही विशिष्ट नमुना असलेस तो नमुना	काही नाही.
१४	कार्यवाही बदल काही तक्रार असेल, तर ती कोणाकडे करावयाची, त्या अधिकाऱ्यांचे पदनाम	गट विकास अधिकारी पंचायत समिती शाहूवाडी
१५	उपलब्ध रकमेचा तपशिल (उदा.तालुका पातळी वर एवढी रक्कम, जिल्हा पातळीवर एवढी रक्कम उपलब्ध वगैरे )	वर्षातील होणा-या व्याजाची रक्कम शासना कडून प्राप्त अनुदान जिल्हा ग्रामीण विकास यंत्रणा यांचे मार्फत वितरीत केले जाते
१६	लाभधारकांची प्रत्येक वर्षागणिक दिलेल्या नमुन्या नुसार यादी	लाभार्थी याद्या ग्रं.प. निहाय गांव पातळीवर व पं.स. कार्यालयात ठेवणेत आलेल्या आहेत.
१७	उद्दीष्ट (ठरविले असल्यास)	जिल्हा ग्रामीण विकास यंत्रणा यांचे मार्फत ठरविले जाते ते उद्दीष्ट १६७ घरकुले बांधणेच उद्दीष्ट आहे.
१८	शेरा (असल्यास)	

**पंचायत समिती शाहूवाडी.**

**कलम ४ (१) (b) (XII) नमुना क**

**पंचायत समिती शाहूवाडी येथील समाज कल्याण विभाग या सार्वजनिक प्राधिकरणातील  
अनुदान वाटपाची पध्दत**

१	कार्यक्रमाचे / योजनेचे नाव	राजर्षी शाहू घरकुल योजना २० % राखीव निधी योजना.
२	लाभधारकासाठी पात्रतेच्या अटी	१) ग्रा.पं चा ग्राम सभेचा ठराव २) जातीचा दाखला ३) रक्कम रु. ५००००/- फक्त चे आतील उत्पन्नाचा दाखला ४) स्वताच्या नावावरील मोकळ्या जागेचे घरठाण पत्रक ५) रहिवाशी दाखला
३	लाभ मिळण्यासाठी असलेल्या पुर्व अटी	वरील अनुक्रमांक दोन प्रमाणे
४	या योजनेचा लाभ घेण्यासाठी असलेली कार्यपध्दती	लाभार्थीचा अर्ज ग्रामसेवक, जिल्हा परीषद सदस्य, विस्तार अधिकारी पंचायत व गट विकास अधिकारी यांचे शिफारशीने समाजकल्याण अधिकारी यांचे कडे मंजूरीसाठी सादर केला जातो.
५	पात्रता ठरविण्याचे निकष आणि कागदपत्रे	वरील अनुक्रम नंबर दोन मध्ये नमुद केलेल्या अटीची पुर्ततेनुसार.
६	या योजनेतून मिळणाऱ्या लाभांचा तपशिल (अनुदान अथवा अन्य मदत दिली जात असेल, तर तो ही तपशिल द्यावा)	लाभार्थीस जिल्हा परीषदे कडील २० % राखीव निधी मधून रक्कम रुपये ४०,००० /- अनुदान दिले जाते.
७	अनुदान वाटपाची पध्दत	लाभार्थीची निवड झालेनंतर घराचे काम सुरु करणेसाठी ग्राम पंचायत मार्फत पहिला हप्ता रक्कम रुपये ३०,०००/- दिला जातो व त्यानंतर घरबांधून पुर्ण झाले नंतर उर्वरीत रक्कम आदा केले जाते.
८	अर्ज कोठे करावा अथवा अर्ज करण्यासाठी कार्यालयात कोणाला भेटावे ?	वरील अनुक्रम नंबर ४ मध्ये नमुद केलेल्या मार्गाने.
९	अर्जाबरोबर भरावयाची फी (असल्यास)	काही नाही.
१०	अन्य फी (असल्यास)	काही नाही.
११	अर्जाचा नमुना (जेथे असा नमुना ठरविलेला असेल तेथे ) जर अर्ज कोऱ्या कागदावर करुन भागणार असेल तर त्या अर्जदाराने किमान कोणती माहिती भरली पाहीजे, हे ही स्पष्ट करावे.	पंचायत समिती शाहूवाडी येथील समाजकल्याण विभागाकडे उपलब्ध आहे.
१२	सोबत जोडावयाची परीशिष्टे (शिफारस पत्रे / दाखले / दस्तऐवज)	जिल्हा परीषद सदस्य यांची शिफारस.
१३	त्या परीशिष्टांचा काही विशिष्ट नमुना असलेस तो नमुना	काही नाही.
१४	कार्यवाही बदल काही तक्रार असेल, तर ती कोणाकडे करावयाची, त्या अधिकाऱ्यांचे पदनाम	गट विकास अधिकारी पंचायत समिती शाहूवाडी
१५	उपलब्ध रकमेचा तपशिल (उदाहरणार्थ, तालुका पातळी वर एवढी रक्कम, जिल्हा पातळीवर एवढी रक्कम उपलब्ध वगैरे )	रक्कम रु. २०००००/-
१६	लाभधारकांची प्रत्येक वर्षागणिक दिलेल्या नमुन्या नुसार यादी	यादी समाज कल्याण विभाग पं.स. येथे उपलब्ध आहे.
१७	उद्दीष्ट (ठरविले असल्यास)	सन २०१६-१७ मध्ये ५ घरकुले मंजुर
१८	शेरा (असल्यास)	

**पंचायत समिती शाहूवाडी.**

**कलम ४ (१) (b) (XII) नमुना क**

पंचायत समिती शाहूवाडी येथील समाज कल्याण विभाग या सार्वजनिक प्राधिकरणातील  
अनुदान वाटपाची पध्दत

१	कार्यक्रमाचे / योजनेचे नाव	मागास वर्गीयांसाठी दळपयंत्र (घरघंटी) पुरविणे
२	लाभधारकासाठी पात्रतेच्या अटी	लाभार्थी मागास वर्गीय असावा. लाभार्थीचे वार्षिक उत्पन्न रुपये ५०,०००/- चे आत असावे. रहिवासी असावा.
३	लाभ मिळण्यासाठी असलेल्या पुर्व अटी	वरील अनुक्रम नंबर दोन प्रमाणे
४	या योजनेचा लाभ घेण्यासाठी असलेली कार्यपध्दती	लाभार्थीचा अर्ज गट विकास अधिकारी यांचे मार्फत समाज कल्याण अधिकारी जिल्हा परीषद कोल्हापुर यांचे कडे.
५	पात्रता ठरविण्याचे निकष आणि कागदपत्रे	जातीचा दाखला व रुपये ५०,०००/- चा तलाठी / तहसिलदार / प्रांत यांचा असावा. ( या पैकी एक ), रहिवाशी दाखला
६	या योजनेतून मिळणाऱ्या लाभांचा तपशिल (अनुदान अथवा अन्य मदत दिली जात असेल, तर तो ही तपशिल द्यावा)	घरघंटी मोफत पुरविला जाते.
७	अनुदान वाटपाची पध्दत	पंचायत समिती मार्फत.
८	अर्ज कोठे करावा अथवा अर्ज करण्यासाठी कार्यालयात कोणाला भेटावे ?	लाभार्थीचा अर्ज गट विकास अधिकारी यांचे मार्फत समाज कल्याण अधिकारी जिल्हा परीषद कोल्हापुर यांचे कडे.
९	अर्जाबरोबर भरावयाची फी (असल्यास)	काही नाही.
१०	अन्य फी (असल्यास)	काही नाही.
११	अर्जाचा नमुना (जेथे असा नमुना ठरविलेला असेल तेथे ) जर अर्ज कोऱ्या कागदावर करुन भागणार असेल तर त्या अर्जदाराने किमान कोणती माहिती भरली पाहीजे, हे ही स्पष्ट करावे.	पंचायत समिती शाहूवाडी येथील समाजकल्याण विभागाकडे उपलब्ध आहे.
१२	सोबत जोडावयाची परीशिष्टे (शिफारस पत्रे / दाखले / दस्तऐवज)	अनुक्रमांक ५ प्रमाणे
१३	त्या परीशिष्टांचा काही विशिष्ट नमुना असलेस तो नमुना	काही नाही.
१४	कार्यवाही बदल काही तक्रार असेल, तर ती कोणाकडे करावयाची, त्या अधिकाऱ्यांचे पदनाम	गट विकास अधिकारी पंचायत समिती शाहूवाडी
१५	उपलब्ध रकमेचा तपशिल (उदाहरणार्थ, तालुका पातळी वर एवढी रक्कम, जिल्हा पातळीवर एवढी रक्कम उपलब्ध वगैरे )	--
१६	लाभधारकांची प्रत्येक वर्षागणिक दिलेल्या नमुन्या नुसार यादी	यादी समाज कल्याण विभाग पं.स. येथे उपलब्ध आहे.
१७	उद्दीष्ट (ठरविले असल्यास)	जिल्हास्तरावर निश्चीत केले जाते. एकुण ४ लाभार्थींना लाभ दिला.
१८	शेरा (असल्यास)	

**कलम ४ (१) (b) (XII) नमुना क**  
**पंचायत समिती शाहूवाडी येथील समाज कल्याण विभाग या सार्वजनिक प्राधिकरणातील**  
**अनुदान वाटपाची पध्दत**

१	कार्यक्रमाचे / योजनेचे नाव	२० % राखीव निधीमधून पिकोफॉल मशिन देणे.
२	लाभधारकासाठी पात्रतेच्या अटी	लाभार्थीस शिवणकाम येत असले बाबत टेलरींग प्रशिक्षण संस्था टेलर यांचे प्रमाणपत्र सत्य प्रत जातीचा दाखला व रु ५०,०००/- चा तलाठी / तहसिलदार / प्रांत यांचा असावा. ( या पैकी एक )
३	लाभ मिळण्यासाठी असलेल्या पुर्व अटी	लाभार्थी मागास वर्गीय असावा. लाभार्थीस शिवणकाम येत असले बाबत टेलरींग प्रशिक्षण संस्था / टेलर यांचे प्रमाणपत्र सत्य प्रत. लाभार्थीने या पुर्वी या योजनेचा लाभ घेतलेला नसावा.
४	या योजनेचा लाभ घेण्यासाठी असलेली कार्यपध्दती	लाभार्थीचा अर्ज जिल्हा परीषद सदस्यांचे शिफारशीने गट विकास अधिकारी यांचे मार्फत समाज कल्याण अधिकारी जिल्हा परीषद कोल्हापुर यांचे कडे मंजूरीस सादर केला जातो.
५	पात्रता ठरविण्याचे निकष आणि कागदपत्रे	वरील अनुक्रम नंबर दोन प्रमाणे
६	या योजनेतून मिळणाऱ्या लाभांचा तपशिल (अनुदान अथवा अन्य मदत दिली जात असेल, तर तो ही तपशिल द्यावा)	शिवण यंत्र दिले जाते.
७	अनुदान वाटपाची पध्दत	पंचायत समिती मार्फत.
८	अर्ज कोठे करावा अथवा अर्ज करण्यासाठी कार्यालयात कोणाला भेटावे ?	लाभार्थीचा अर्ज जिल्हा परीषद सदस्यांचे शिफारशीने गट विकास अधिकारी यांचे मार्फत समाज कल्याण अधिकारी जिल्हा परीषद कोल्हापुर यांचे कडे.
९	अर्जाबरोबर भरावयाची फी (असल्यास)	काही नाही.
१०	अन्य फी (असल्यास)	काही नाही.
११	अर्जाचा नमुना (जेथे असा नमुना ठरविलेला असेल तेथे ) जर अर्ज कोऱ्या कागदावर करुन भागणार असेल तर त्या अर्जदाराने किमान कोणती माहिती भरली पाहिजे, हे ही स्पष्ट करावे.	पंचायत समिती शाहूवाडी येथील समाजकल्याण विभागाकडे उपलब्ध आहे.
१२	सोबत जोडावयाची परीशिष्टे (शिफारस पत्रे / दाखले / दस्तऐवज)	जिल्हा परीषद सदस्य यांची शिफारस.
१३	त्या परीशिष्टांचा काही विशिष्ट नमुना असलेस तो नमुना	काही नाही.
१४	कार्यवाही बदल काही तक्रार असेल, तर ती कोणाकडे करावयाची, त्या अधिकाऱ्यांचे पदनाम	गट विकास अधिकारी, पंचायत समिती शाहूवाडी
१५	उपलब्ध रकमेचा तपशिल (उदाहरणार्थ, तालुका पातळी वर एवढी रक्कम, जिल्हा पातळीवर एवढी रक्कम उपलब्ध वगैरे )	--
१६	लाभधारकांची प्रत्येक वर्षागणिक दिलेल्या नमुन्या नुसार यादी	यादी समाज कल्याण विभाग पं.स. येथे उपलब्ध आहे.
१७	उद्दीष्ट (ठरविले असल्यास)	सन २०१६-१७ मध्ये एकुण ८ पिकोफॉल वाटप केली.
१८	शेरा (असल्यास)	

**पंचायत समिती शाहूवाडी.**

**कलम ४ (१) (b) (XII) नमुना क**

**पंचायत समिती शाहूवाडी येथील समाज कल्याण विभाग या सार्वजनिक प्राधिकरणातील अनुदान वाटपाची पध्दत**

१	कार्यक्रमाचे / योजनेचे नाव	अनु.जाती/जमाती व नवबौध्द घटकांचा विकास करणे (दलित वस्ती सुधार योजना)
२	लाभधारकासाठी पात्रतेच्या अटी	१ अनु.जाती/जमाती व नवबौध्द घटक लोकसंख्या २.मंजूर काम पूर्ण करणेबाबत व मंजूर अनुदानापेक्षा जादा खर्च ग्रामपंचायत करण्यास तयार असलेचा ठराव ३.कामाचे जागेचा नकाशा/उतारा ४. उपअभियंता बांधकाम/ग्रा.पा.पू. यांचे कडील अंदाजपत्रक
३	लाभ मिळण्यासाठी असलेल्या पुर्व अटी	वरील अनुक्रम नंबर दोन प्रमाणे
४	या योजनेचा लाभ घेण्यासाठी असलेली कार्यपध्दती	ग्रामपंचायतीकडील परिपूर्ण प्रस्ताव गट विकास अधिकारी यांचे मार्फत समाज कल्याण अधिकारी जिल्हा परीषद कोल्हापुर यांचे कडे.
५	पात्रता ठरविण्याचे निकष आणि कागदपत्रे	नमुन्यातील विवरणपत्र,ग्रा.प.ठराव,जागेचा उतारा, अंदाजपत्रक, जागेचा नकाशा, बँक शिल्लक तपशील, प्रस्तावीत बांधकामास इतर अनुदान मंजूर नसलेचा दाखला,
६	या योजनेतून मिळणाऱ्या लाभांचा तपशिल (अनुदान अथवा अन्य मदत दिली जात असेल, तर तो ही तपशिल द्यावा)	अनु.जाती/जमाती व नवबौध्द घटकांच्या लोकसंख्येच्या प्रमाणात अनुदान रक्कम लोकसंख्या १० ते २५ अनुदान र.रू.२,००,०००/- लोकसंख्या २६ ते ५० अनुदान र.रू.५,००,०००/- लोकसंख्या ५१ ते १०० पूढे अनुदान र.रू.८,००,०००/- लोकसंख्या १०१ ते १५० अनुदान र.रू.१२,००,०००/- लोकसंख्या १५१ ते ३०० अनुदान र.रू.१५,००,०००/- लोकसंख्या ३०१ च्या पूढे अनुदान र.रू.२०,००,०००/-
७	अनुदान वाटपाची पध्दत	प्राप्त अनुदान पंचायत समिती मार्फत गटविकास अधिकारी व ग्रामसेवक यांचे संयुक्त खातेवर वर्ग केले जाते.४०:४०: २० या प्रमाणे कामाच्या टप्यानुसार रक्कम आदा केली जाते
८	अर्ज कोठे करावा अथवा अर्ज करण्यासाठी कार्यालयात कोणाला भेटावे ?	ग्रामपंचायतीकडील परिपूर्ण प्रस्ताव गट विकास अधिकारी यांचे मार्फत समाज कल्याण अधिकारी जिल्हा परीषद कोल्हापुर यांचे कडे.
९	अर्जाबरोबर भरावयाची फी (असल्यास)	काही नाही.
१०	अन्य फी (असल्यास)	काही नाही.
११	अर्जाचा नमुना (जेथे असा नमुना ठरविलेला असेल तेथे ) जर अर्ज कोऱ्या कागदावर करुन भागणार असेल तर त्या अर्जदाराने किमान कोणती माहिती भरली पाहीजे, हे ही स्पष्ट करावे.	पंचायत समिती शाहूवाडी येथील समाजकल्याण विभागाकडे उपलब्ध आहे.
१२	सोबत जोडावयाची परीशिष्टे (शिफारस पत्रे / दाखले / दस्तऐवज)	अनुक्रमांक ५ प्रमाणे
१३	त्या परीशिष्टांचा काही विशिष्ट नमुना असलेस तो नमुना	काही नाही.
१४	कार्यवाही बद्दल काही तक्रार असेल, तर ती कोणाकडे करावयाची, त्या अधिकाऱ्यांचे पदनाम	गट विकास अधिकारी पंचायत समिती शाहूवाडी व समाज कल्याण अधिकारी जि.प.कोल्हापूर
१५	उपलब्ध रकमेचा तपशिल (उदाहरणार्थ, तालुका पातळी वर एवढी रक्कम, जिल्हा पातळीवर एवढी रक्कम उपलब्ध वगैरे	मंजुर कामांचे प्रमाणात
१६	लाभधारकांची प्रत्येक वर्षागणिक दिलेल्या नमुन्या नुसार यादी	यादी समाज कल्याण विभाग पं.स. येथे उपलब्ध आहे.
१७	उद्दीष्ट (ठरविले असल्यास)	जिल्हास्तरावर निश्चीत केले जाते.
१८	शेरा (असल्यास)	सन २०१६-१७ मध्ये १० कामे मंजुर होती.



पंचायत समिती शाहूवाडी.

कलम ४ (१) (b) (XII) नमुना क

पंचायत समिती शाहूवाडी येथील ग्रामपंचायत विभाग या सार्वजनिक प्राधिकरणातील  
अनुदान वाटपाची पध्दत

१	कार्यक्रमाचे / योजनेचे नाव	निर्मल भारत अभियान - वैयक्तीक शौचालय अनुदान
२	लाभधारकासाठी पात्रतेच्या अटी	१) लाभार्थीचा ग्रा.पं शिफारशीसह मागणी अर्ज २) स्वतःच्या नावावरील जागेचे घरठाण पत्रक ३) शौचालय मूल्यांकन दाखला
३	लाभ मिळण्यासाठी असलेल्या पुर्व अटी	वरील अनुक्रमांक दोन प्रमाणे
४	या योजनेचा लाभ घेण्यासाठी असलेली कार्यपध्दती	लाभार्थीचा अर्ज ग्रामपंचायतीमार्फत विहित पध्दतीने गटविकास अधिकारी यांचेकडे सादर करणे
५	पात्रता ठरविण्याचे निकष आणि कागदपत्रे	वरील अनुक्रम नंबर दोन मध्ये नमुद केलेल्या अटीची पुर्ततेनुसार.
६	या योजनेतून मिळणाऱ्या लाभांचा तपशिल (अनुदान अथवा अन्य मदत दिली जात असेल, तर तो ही तपशिल द्यावा)	लाभार्थीस रक्कम रुपये १२०००/- अनुदान दिले जाते.
७	अनुदान वाटपाची पध्दत	लाभार्थीने शौचालस बांधकाम पूर्ण केलेनंतर व ग्राम पंचायत मार्फत परिपूर्ण प्रस्ताव व मुल्यांकन दाखल्यासह प्राप्त झालेनंतर पूर्ण रक्कम आदा केली जाते.
८	अर्ज कोठे करावा अथवा अर्ज करण्यासाठी कार्यालयात कोणाला भेटावे ?	वरील अनुक्रम नंबर ४ मध्ये नमुद केलेल्या मार्गाने.
९	अर्जाबरोबर भरावयाची फी (असल्यास)	काही नाही.
१०	अन्य फी (असल्यास)	काही नाही.
११	अर्जाचा नमुना (जेथे असा नमुना ठरविलेला असेल तेथे ) जर अर्ज कोऱ्या कागदावर करून भागणार असेल तर त्या अर्जदाराने किमान कोणती माहिती भरली पाहिजे, हे ही स्पष्ट करावे.	संबंधित ग्रामपंचायत व पंचायत समिती शाहूवाडी येथील ग्रामपंचायत विभागाकडे उपलब्ध आहे.
१२	सोबत जोडावयाची परीशिष्टे (शिफारस पत्रे / दाखले / दस्तऐवज)	काही नाही.
१३	त्या परीशिष्टांचा काही विशिष्ट नमुना असलेस तो नमुना	काही नाही.
१४	कार्यवाही बद्दल काही तक्रार असेल, तर ती कोणाकडे करावयाची, त्या अधिकाऱ्यांचे पदनाम	विस्तार अधिकारी (पंचायत) व गट विकास अधिकारी पंचायत समिती शाहूवाडी
१५	उपलब्ध रकमेचा तपशिल (उदाहरणार्थ, तालुका पातळी वर एवढी रक्कम, जिल्हा पातळीवर एवढी रक्कम उपलब्ध वगैरे )	केंद्र व राज्य सरकारकडून अनुदान टप्प्याटप्प्याने उपलब्ध होते.
१६	लाभधारकांची प्रत्येक वर्षागणिक दिलेल्या नमुन्या नुसार यादी	यादी ग्रामपंचायत विभाग पं.स. येथे उपलब्ध आहे.
१७	उद्दीष्ट (ठरविले असल्यास)	दारिद्र्य रेषेखालील शौचालय उपलब्ध नसलेले सर्व लाभार्थी
१८	शेरा (असल्यास)	

पंचायत समिती शाहूवाडी.

कलम ४ (१) (b) (XII) नमुना क

पंचायत समिती शाहूवाडी येथील ग्रामपंचायत विभाग या सार्वजनिक प्राधिकरणातील  
अनुदान वाटपाची पध्दत

१	कार्यक्रमाचे / योजनेचे नाव	१३ वा वित्त आयोग ग्रामपंचायत स्तर अनुदान
२	लाभधारकासाठी पात्रतेच्या अटी	अनुदानाचे स्वरूपात ग्रामपंचायत काम निवड ठराव
३	लाभ मिळण्यासाठी असलेल्या पुर्व अटी	वरील अनुक्रमांक दोन प्रमाणे
४	या योजनेचा लाभ घेण्यासाठी असलेली कार्यपध्दती	ग्रामपंचायतीकडील ठरावाने निवडलेले कामाचे अंदाजपत्रक उपअभियंता बांधकाम व उपअभियंता ग्रा.पा.पू.यांचेकडून करून घेवून त्यानुसार काम पूर्ण करणे.
५	पात्रता ठरविण्याचे निकष आणि कागदपत्रे	महाराष्ट्र शासन, ग्रा.वि.व ज. सं. विभागाकडील शासन निर्णय क्र. तेविस २०१०/प्र.क्र.२२/वित्त-४ दिनांक ३० ऑगस्ट २०१०
६	या योजनेतून मिळणाऱ्या लाभांचा तपशिल (अनुदान अथवा अन्य मदत दिली जात असेल, तर तो ही तपशिल द्यावा)	लोकसंख्येच्या प्रमाणात जिल्हा स्तरावरून अनुदान प्राप्त
७	अनुदान वाटपाची पध्दत	जिल्हा स्तरावरून रक्कम धनादेशाने आदा केली जाते.
८	अर्ज कोठे करावा अथवा अर्ज करण्यासाठी कार्यालयात कोणाला भेटावे ?	ग्रामपंचायतीकडील काम निवड ठराव पंचायत समितीकडे सादर करणे
९	अर्जाबरोबर भरावयाची फी (असल्यास)	काही नाही.
१०	अन्य फी (असल्यास)	काही नाही.
११	अर्जाचा नमुना (जेथे असा नमुना ठरविलेला असेल तेथे ) जर अर्ज कोऱ्या कागदावर करून भागणार असेल तर त्या अर्जदाराने किमान कोणती माहिती भरली पाहिजे, हे ही स्पष्ट करावे.	काही नाही.
१२	सोबत जोडावयाची परीशिष्टे (शिफारस पत्रे / दाखले / दस्तऐवज)	काही नाही.
१३	त्या परीशिष्टांचा काही विशिष्ट नमुना असलेस तो नमुना	काही नाही.
१४	कार्यवाही बद्दल काही तक्रार असेल, तर ती कोणाकडे करावयाची, त्या अधिकाऱ्यांचे पदनाम	गट विकास अधिकारी पंचायत समिती शाहूवाडी
१५	उपलब्ध रकमेचा तपशिल (उदाहरणार्थ, तालुका पातळी वर एवढी रक्कम, जिल्हा पातळीवर एवढी रक्कम उपलब्ध वगैरे )	केंद्र शासनाकडून प्रत्येक वित्तीय वर्षात हप्त्या-हप्त्याने अनुदान प्राप्त होते.
१६	लाभधारकांची प्रत्येक वर्षागणिक दिलेल्या नमुन्या नुसार यादी	हप्त्यानिहाय ग्रामपंचायतीने केलेल्या कामांची यादी ग्रामपंचायत विभाग पं.स. येथे उपलब्ध आहे.
१७	उद्दीष्ट (ठरविले असल्यास)	प्राप्त निधीनुसार
१८	शेरा (असल्यास)	

**पंचायत समिती शाहूवाडी**  
**पंचायत समिती शाहूवाडी या पुस्तक पेढी योजना वाटपाची पध्दत**

१	कार्यक्रमाचे / योजनेचे नाव	पुस्तक पेढी योजना
२	लाभधारकांसाठी पात्रतेच्या अटी	१. १ ली ते ८ वी मधील सर्व विद्यार्थी. २. प्राथमिक व अनुदानीत माध्यमिक शाळातील विद्यार्थी पात्र
३	लाभ मिळण्यासाठी असलेल्या पुर्व अटी	वरील अनुक्रम नंबर दोन प्रमाणे
४	या योजनेचा लाभ घेण्यासाठी असलेली कार्यपध्दती	१.शाळास्तरावरून विद्यार्थी संख्या घेणे. २.तालुकास्तरावर शाळास्तरावरील माहिती एकत्रीत करून जिल्हास्तरावर सादर करणे. ३.जिल्हास्तरावरून आलेली पुस्तके तालुकास्तरावरून शाळांना व शाळास्तरावरून विद्यार्थ्यांना वाटप करणे.
५	पात्रता ठरविण्याचे निकष आणि कागदपत्रे	वरील अनुक्रम नंबर दोन प्रमाणे
६	या योजनेतून मिळणाऱ्या लाभांचा तपशिल (अनुदान अथवा अन्य मदत दिली जात असेल, तर तो ही तपशिल द्यावा)	विद्यार्थ्यांना सर्व पाठ्यपुस्तके मोफत मिळतात.
७	अनुदान वाटपाची पध्दत	वरील अनुक्रम नंबर ६ प्रमाणे
८	अर्ज कोठे करावा अथवा अर्ज करण्यासाठी कार्यालयात कोणाला भेटावे ?	निरंक
९	अर्जाबरोबर भरावयाची फी (असल्यास)	काही नाही.
१०	अन्य फी (असल्यास)	काही नाही.
११	अर्जाचा नमुना (जेथे असा नमुना ठरविलेला असेल तेथे ) जर अर्ज कोऱ्या कागदावर करून भागणार असेल तर त्या अर्जदाराने किमान कोणती माहिती भरली पाहिजे, हे ही स्पष्ट करावे.	निरंक
१२	सोबत जोडावयाची परीशिष्टे (शिफारस पत्रे / दाखले / दस्तऐवज)	निरंक
१३	त्या परीशिष्टांचा काही विशिष्ट नमुना असलेस तो नमुना	निरंक
१४	कार्यवाही बदल काही तक्रार असेल, तर ती कोणाकडे करावयाची, त्या अधिकाऱ्यांचे पदनाम	गटशिक्षणाधिकारी पंचायत समिती शाहूवाडी
१५	उपलब्ध रकमेचा तपशिल (उदाहरणार्थ, तालुका पातळी वर एवढी रक्कम, जिल्हा पातळीवर एवढी रक्कम उपलब्ध वगैरे )	तालुकास्तरावरून जिल्हास्तरावरून प्राप्त पुस्तके शाळांना वाटप
१६	लाभधारकांची प्रत्येक वर्षागणिक दिलेल्या नमुन्या नुसार यादी	शाळास्तरावर ठेवणेत आली आहे
१७	उद्दीष्ट (ठरविले असल्यास)	इयत्ता १ ली ते ८ वी ची सर्व मुले.
१८	शेरा (असल्यास)	

**पंचायत समिती शाहूवाडी**

पंचायत समिती शाहूवाडी येथील १०३ विकास गटातील विद्यार्थ्यांना मोफत गणवेश अनुदान वाटपाची पध्दत

१	कार्यक्रमाचे / योजनेचे नाव	<b>१०३ विकास गटातील विद्यार्थ्यांना मोफत गणवेश अनुदान वाटप</b>
२	लाभधारकासाठी पात्रतेच्या अटी	इयत्ता १ ते ४ थी मधील सर्व विद्यार्थी
३	लाभ मिळण्यासाठी असलेल्या पुर्व अटी	वरीन अनुक्रम नंबर दोन प्रमाणे
४	या योजनेचा लाभ घेण्यासाठी असलेली कार्यपध्दती	शाळास्तरावरून १ ते ४ मधील सर्व विद्यार्थी माहिती तालुका स्तरावर एकत्रीकरण करुन जिल्हास्तरावर मंजूरीसाठी सादर करणे
५	पात्रता ठरविण्याचे निकष आणि कागदपत्रे	वरील अनुक्रम नंबर दोन प्रमाणे
६	या योजनेतून मिळणाऱ्या लाभांचा तपशिल (अनुदान अथवा अन्य मदत दिली जात असेल, तर तो ही तपशिल द्यावा)	लाभार्थ्यांस गणवेश वाटप केला जातो
७	अनुदान वाटपाची पध्दत	वरील अनुक्रम नंबर ६ प्रमाणे
८	अर्ज कोठे करावा अथवा अर्ज करण्यासाठी कार्यालयात कोणाला भेटावे ?	निरंक
९	अर्जाबरोबर भरावयाची फी (असल्यास)	काही नाही.
१०	अन्य फी (असल्यास)	काही नाही.
११	अर्जाचा नमुना (जेथे असा नमुना ठरविलेला असेल तेथे ) जर अर्ज कोऱ्या कागदावर करुन भागणार असेल तर त्या अर्जदाराने किमान कोणती माहिती भरली पाहीजे, हे ही स्पष्ट करावे.	निरंक
१२	सोबत जोडावयाची परीशिष्टे (शिफारस पत्रे / दाखले / दस्तऐवज)	निरंक
१३	त्या परीशिष्टांचा काही विशिष्ट नमुना असलेस तो नमुना	निरंक
१४	कार्यवाही बदल काही तक्रार असेल, तर ती कोणाकडे करावयाची, त्या अधिकाऱ्यांचे पदनाम	गटशिक्षणाधिकारी पंचायत समिती शाहूवाडी
१५	उपलब्ध रकमेचा तपशिल (उदाहरणार्थ, तालुका पातळी वर एवढी रक्कम, जिल्हा पातळीवर एवढी रक्कम उपलब्ध वगैरे )	शाळास्तरावर निधी वाटप करणेत आला आहे.
१६	लाभधारकांची प्रत्येक वर्षागणिक दिलेल्या नमुन्या नुसार यादी	शाळास्तरावर लाभार्थीची यादी ठेवणेत आली आहे .
१७	उद्दीष्ट (ठरविले असल्यास)	इयत्ता १ ते ४ थी मधील सर्व विद्यार्थी
१८	शेरा (असल्यास)	

**पंचायत समिती शाहूवाडी.**  
**पंचायत समिती शाहूवाडी येथील उपस्थिती भत्ता अनुदान वाटपाची पध्दत**

१	कार्यक्रमाचे / योजनेचे नाव	उपस्थिती भत्ता अनुदान चेकड
२	लाभधारकासाठी पात्रतेच्या अटी	१. इयत्ता १ ली ते ४ थी मधील दारिद्र्य रेषेखालील सर्व विद्यार्थ्यांना २. किमान ७५% उपस्थिती आवश्यक
३	लाभ मिळण्यासाठी असलेल्या पुर्व अटी	वरील अनुक्रम नंबर दोन प्रमाणे
४	या योजनेचा लाभ घेण्यासाठी असलेली कार्यपध्दती	१. शाळास्तरावरून पात्र विद्यार्थ्यांची यादी २. तालुकास्तरावर एकत्रिकरण करणे. ३. जिल्हास्तरावर एकत्रिकरण माहिती पाठविणे.
५	पात्रता ठरविण्याचे निकष आणि कागदपत्रे	वरील अनुक्रम नंबर दोन प्रमाणे
६	या योजनेतून मिळणाऱ्या लाभांचा तपशिल (अनुदान अथवा अन्य मदत दिली जात असेल, तर तो ही तपशिल द्यावा)	विद्यार्थ्यांना प्रति.रु.१ प्रमाणे उपस्थित दिवसासाठी भत्ता मिळतो.
७	अनुदान वाटपाची पध्दत	वरील अनुक्रम नंबर ६ प्रमाणे
८	अर्ज कोठे करावा अथवा अर्ज करण्यासाठी कार्यालयात कोणाला भेटावे ?	निरंक
९	अर्जाबरोबर भरावयाची फी (असल्यास)	काही नाही.
१०	अन्य फी (असल्यास)	काही नाही.
११	अर्जाचा नमुना (जेथे असा नमुना ठरविलेला असेल तेथे ) जर अर्ज कोऱ्या कागदावर करुन भागणार असेल तर त्या अर्जदाराने किमान कोणती माहिती भरली पाहिजे, हे ही स्पष्ट करावे.	निरंक
१२	सोबत जोडावयाची परीशिष्टे (शिफारस पत्रे / दाखले / दस्तऐवज)	निरंक
१३	त्या परीशिष्टांचा काही विशिष्ट नमुना असलेस तो नमुना	निरंक
१४	कार्यवाही बदल काही तक्रार असेल, तर ती कोणाकडे करावयाची, त्या अधिकाऱ्यांचे पदनाम	गटशिक्षणाधिकारी पंचायत समिती शाहूवाडी
१५	उपलब्ध रकमेचा तपशिल (उदाहरणार्थ, तालुका पातळी वर एवढी रक्कम, जिल्हा पातळीवर एवढी रक्कम उपलब्ध वगैरे )	शाळास्तरावर निधी वाटप करणेत आला आहे.
१६	लाभधारकांची प्रत्येक वर्षागणिक दिलेल्या नमुन्या नुसार यादी	शाळास्तरावर लाभार्थींची यादी ठेवणेत आली आहे
१७	उद्दीष्ट (ठरविले असल्यास)	इ.१ ली ते ४ थी मधील दा.रे.खालील सर्व विद्यार्थी
१८	शेरा (असल्यास)	

पंचायत समिती शाहूवाडी

पंचायत समिती शाहूवाडी येथील शालेय पोषण आहार अनुदान वाटपाची पध्दत

१	कार्यक्रमाचे / योजनेचे नाव	शालेय पोषण आहार अनुदान चेकड
२	लाभधारकासाठी पात्रतेच्या अटी	१ ते ८ मधील सर्व विद्यार्थ्यांना शालेय पोषण आहाराचा लाभ देणे.
३	लाभ मिळण्यासाठी असलेल्या पुर्व अटी	वरील अनुक्रम नंबर दोन प्रमाणे
४	या योजनेचा लाभ घेण्यासाठी असलेली कार्यपध्दती	१.शाळास्तरावरून विद्यार्थ्यांना आवश्यकतेनुसार तांदूळ मागणी करणे २.तालुकास्तरावर मागणीचे एकत्रिकरण करून तहसिल कार्यालयास देणे. ३.तहसिल कार्यालयातून मागणीप्रमाणे सर्व तांदूळ स्थानिक शासकीय दुकानातून शाळास्तरावर वाटप करणे
५	पात्रता ठरविण्याचे निकष आणि कागदपत्रे	वरील अनुक्रम नंबर दोन प्रमाणे
६	या योजनेतून मिळणाऱ्या लाभांचा तपशिल (अनुदान अथवा अन्य मदत दिली जात असेल, तर तो ही तपशिल द्यावा)	शाळास्तरावर तांदूळ वाटप,इतर खर्चासाठी अनुदान वाटप केले जाते.
७	अनुदान वाटपाची पध्दत	१.तांदूळ तहसिल कार्यालयामार्फत वाटप केला जातो. २.अनुदान गटविकास अधिकारी यांचे मार्फत वाटप केले जाते.
८	अर्ज कोठे करावा अथवा अर्ज करण्यासाठी कार्यालयात कोणाला भेटावे ?	निरंक
९	अर्जाबरोबर भरावयाची फी (असल्यास)	काही नाही.
१०	अन्य फी (असल्यास)	काही नाही.
११	अर्जाचा नमुना (जेथे असा नमुना ठरविलेला असेल तेथे ) जर अर्ज कोऱ्या कागदावर करून भागणार असेल तर त्या अर्जदाराने किमान कोणती माहिती भरली पाहिजे, हे ही स्पष्ट करावे.	निरंक
१२	सोबत जोडावयाची परीशिष्टे (शिफारस पत्रे / दाखले / दस्तऐवज)	निरंक
१३	त्या परीशिष्टांचा काही विशिष्ट नमुना असलेस तो नमुना	--
१४	कार्यवाही बदल काही तक्रार असेल, तर ती कोणाकडे करावयाची, त्या अधिकाऱ्यांचे पदनाम	गटशिक्षणाधिकारी पंचायत समिती शाहूवाडी
१५	उपलब्ध रकमेचा तपशिल (उदाहरणार्थ, तालुका पातळी वर एवढी रक्कम, जिल्हा पातळीवर एवढी रक्कम उपलब्ध वगैरे )	नाही.
१६	लाभधारकांची प्रत्येक वर्षागणिक दिलेल्या नमुन्या नुसार यादी	शाळास्तरावर लाभार्थीची यादी ठेवणेत आली आहे
१७	उद्दीष्ट (ठरविले असल्यास)	इ.१ ली ते ८ वी मधील सर्व विद्यार्थी

पंचायत समिती शाहूवाडी कलम ४ (१) (b) (xii) नमुना क  
पंचायत समिती शाहूवाडी या सार्वजनिक प्राधिकरणातील अनुदान वाटपाची पध्दत

१	कार्यक्रमाचे / योजनेचे नाव	जननी सुरक्षा योजना
२	लाभधारकासाठी पात्रतेच्या अटी	१) अनु.जाती / जमाती / बीपीएल मधील सर्व गर्भवती माता. २) १२ आठवड्यांच्या आत नोंदणी ३) किमान ४ तपासण्या करणे आवश्यक आहे. ४) विवाहाच्यावेळी १८ वर्षे पूर्ण असावे ५) धनुर्वाताचे डोस घेणे
३	लाभ मिळण्यासाठी असलेल्या पुर्व अटी	वरील अनुक्रम नंबर २ प्रमाणे
४	या योजनेचा लाभ घेण्यासाठी असलेली कार्यपध्दती	१२ आठवड्यांच्या गरोदर माता नोंदणी, किमान ४ तपासणी, धनुर्वाताचे डोस घेणे, शासकिस संस्थेत प्रसुतीसाठी प्रोत्साहन
५	पात्रता ठरविण्याचे निकष आणि कागदपत्रे	वरील अनुक्रम नंबर २ प्रमाणे
६	या योजनेतून मिळणाऱ्या लाभांचा तपशिल (अनुदान अथवा अन्य मदत दिली जात असेल, तर तो ही तपशिल द्यावा)	घरी प्रसूती रु. ५००/- फक्त ग्रामीण भागात संस्थेत प्रसुती ७००/- शहरी भागात संस्थेत प्रसुती (रहिवाशी) ६००/- शासकीय दवाखान्यात सिझर झालेस रु १५००/- अनुदान
७	अनुदान वाटपाची पध्दत	लाभार्थीच्या नावे <b>DBT द्वारे जमा</b>
८	अर्ज कोठे करावा अथवा अर्ज करण्यासाठी कार्यालयात कोणाला भेटावे ?	उपकेंद्र / प्रा.आ.केंद्रात नोंदणी करणे
९	अर्जाबरोबर भरावयाची फी (असल्यास)	काही नाही.
१०	अन्य फी (असल्यास)	काही नाही.
११	अर्जाचा नमुना (जेथे असा नमुना ठरविलेला असेल तेथे ) जर अर्ज कोऱ्या कागदावर करून भागणार असेल तर त्या अर्जदाराने किमान कोणती माहिती भरली पाहिजे, हे ही स्पष्ट करावे.	काही नाही.
१२	सोबत जोडावयाची परीशिष्टे (शिफारस पत्रे / दाखले / दस्तऐवज)	बी.पी.एल., अनुसुचित जाती /जमाती असल्यास दाखला
१३	त्या परीशिष्टांचा काही विशिष्ट नमुना असलेस तो नमुना	काही नाही.
१४	कार्यवाही बद्दल काही तक्रार असेल, तर ती कोणाकडे करावयाची, त्या अधिकाऱ्यांचे पदनाम	वैद्यकीय अधिकारी, तालुका आरोग्य अधिकारी, गटविकास अधिकारी, जिल्हा आरोग्य अधिकारी
१५	उपलब्ध रकमेचा तपशिल (उदाहरणार्थ, तालुका पातळी वर एवढी रक्कम, जिल्हा पातळीवर एवढी रक्कम उपलब्ध वगैरे )	लाभार्थीच्या उपलब्धतेनुसार अनुदान मिळते
१६	लाभधारकांची प्रत्येक वर्षागणिक दिलेल्या नमुन्या नुसार यादी	ज.सु.यो. ३ वही मध्ये नोंद
१७	उद्दीष्ट (ठरविले असल्यास)	६४६
१८	शेरा (असल्यास)	

पंचायत समिती शाहूवाडी

कलम ४ (१) (b) (xii) नमुना क

पंचायत समिती शाहूवाडी या सार्वजनिक प्राधिकरणातील अनुदान वाटपाची पध्दत

१	कार्यक्रमाचे / योजनेचे नाव	सावित्रीबाई कन्या योजना
२	लाभधारकासाठी पात्रतेच्या अटी	अनु.जाती, जमाती व बी.पी.एल. लाभार्थी असावा, १ व २ मुलींवर शस्त्रक्रिया करणे, विवाहाचे वेळी १८ वर्षे पूर्ण असावे
३	लाभ मिळण्यासाठी असलेल्या पुर्व अटी	वरील अनुक्रम नंबर २ प्रमाणे
४	या योजनेचा लाभ घेण्यासाठी असलेली कार्यपध्दती	१) अनु.जाती, जमाती व बी.पी.एल. लाभार्थी असावा २) १ व २ मुलींवर शस्त्रक्रिया करणे ३) विवाहाचे वेळी १८ वर्षे पूर्ण असावे
५	पात्रता ठरविण्याचे निकष आणि कागदपत्रे	वरील अनुक्रम नंबर २ प्रमाणे
६	या योजनेतून मिळणाऱ्या लाभांचा तपशिल (अनुदान अथवा अन्य मदत दिली जात असेल, तर तो ही तपशिल द्यावा)	१) १ मुलींवर शस्त्रक्रिया केल्यास रु .४,००० /- ची दोन राष्ट्रीय बचतपत्र व रु २,०००/- चे रोख अनुदान २) २ मुलींवर शस्त्रक्रिया केल्यास प्रत्येकी रु ४००० /- ची राष्ट्रीय बचतपत्र व रु २,०००/- चे रोख अनुदान अनुदान देणेत येते.
७	अनुदान वाटपाची पध्दत	लाभार्थीच्या नावावर चेकद्वारे
८	अर्ज कोठे करावा अथवा अर्ज करण्यासाठी कार्यालयात कोणाला भेटावे ?	प्रा.आ.केंद्राकडून जिल्हा आरोग्य अधिकारीकडे अंतिम मंजूरीसाठी
९	अर्जाबरोबर भरावयाची फी (असल्यास)	काही नाही.
१०	अन्य फी (असल्यास)	काही नाही.
११	अर्जाचा नमुना (जेथे असा नमुना ठरविलेला असेल तेथे ) जर अर्ज कोऱ्या कागदावर करून भागणार असेल तर त्या अर्जदाराने किमान कोणती माहिती भरली पाहिजे, हे ही स्पष्ट करावे.	विहित नमुन्यात प्रस्ताव
१२	सोबत जोडावयाची परीशिष्टे (शिफारस पत्रे / दाखले / दस्तऐवज)	वैद्यकिय अधिकारी शिफारस १ किंवा २ मुलींवर कु.क. शस्त्रक्रिया झालेचे प्रमाणपत्र, अनु.जाती, जमाती व बी.पी.एल. असलेबाबताचा दाखला.
१३	त्या परीशिष्टांचा काही विशिष्ट नमुना असलेस तो नमुना	विहित नमुन्यात प्रस्ताव
१४	कार्यवाही बदल काही तक्रार असेल, तर ती कोणाकडे करावयाची, त्या अधिकाऱ्यांचे पदनाम	वैद्यकिय अधिकारी, तालुका आरोग्य अधिकारी गटविकास अधिकारी, जिल्हा आरोग्य अधिकारी
१५	उपलब्ध रकमेचा तपशिल (उदाहरणार्थ, जिल्हा पातळीवर एवढी रक्कम उपलब्ध वगैरे )	लाभार्थीच्या उपलब्धतेनुसार अनुदान मिळते
१६	लाभधारकांची प्रत्येक वर्षागणिक दिलेल्या नमुन्या नुसार यादी	वहीमध्ये नोंद
१७	उद्दीष्ट (ठरविले असल्यास)	लाभार्थीच्या प्रमाणानुसार
१८	शेरा (असल्यास)	



पंचायत समिती शाहूवाडी  
कलम ४ (१) (b) (xii) नमुना क

पंचायत समिती शाहूवाडी या सार्वजनिक प्राधिकरणातील अनुदान वाटपाची पध्दत

१	कार्यक्रमाचे / योजनेचे नाव	राष्ट्रीय कुंटूब कल्याण योजना
२	लाभधारकासाठी पात्रतेच्या अटी	<p>१) शासन मान्यता प्राप्त दवाखान्यात शस्त्रक्रिया करून घेणे</p> <p>२) विवाहाच्या वेळीचे वय वर्षे पतिचे २१ व पत्नीचे वय वर्षे १८ पूर्ण असणे आवश्यक आहे.</p> <p>३) उपकेंद्राच्या कुंटूब कल्याण आर १४ नोंदवहीमध्ये तसेच <b>RCH पोर्टलला नोंद असली पाहिजे.</b></p> <p>४) शस्त्रक्रियेच्या वेळी लाभार्थीचे वय कमीत कमी २० वर्षे पूर्ण असावे.</p> <p>५) शस्त्रक्रिया केल्यानंतर एकदाच लाभ दिला जातो.</p>
३	लाभ मिळण्यासाठी असलेल्या पुर्व अटी	वरील प्रमाणे
४	या योजनेचा लाभ घेण्यासाठी असलेली कार्यपध्दती	<p>१) दरवर्षी शस्त्रक्रिया पात्र जोडप्याचे सर्व्हेक्षण केले जाते.</p> <p>२) पात्र जोडप्यांना आरोग्य सेविका, गावातील आशा स्वयंसेविका भेटी देवून कुंटूब कल्याण शस्त्रक्रिया बाबत माहिती देवून शस्त्रक्रियेसाठी प्रवृत्त केले जाते. शस्त्रक्रियेची तारीख, वेळ, ठिकाण सांगितले जाते.</p> <p>३) टाका व बिनटाका स्त्री शस्त्रक्रिया व पुरुष शस्त्रक्रिया</p> <p>लाभार्थीच्या इच्छेप्रमाणे शस्त्रक्रिया केली जाते. शस्त्रक्रिया करणेच्या अदल्या दिवशी लाभार्थीच्या वेगवेगळ्या तपासण्या केल्या जातात. तपासणी रिपोर्ट योग्य असलेस लाभार्थीवर प्रशिक्षित वैद्यकीय अधिकारी यांचेकडून शस्त्रक्रिया केली जाते. टाका शस्त्रक्रिया केलेल्या लाभार्थीस ७ दिवस व . बिनटाका शस्त्रक्रिया केलेल्या लाभार्थीस २ दिवस दाखल करून अंतरुग्ण म्हणून उपाचार केले जातात. पुरुष शस्त्रक्रिया केलेल्या लाभार्थीस लगेच घरी सोडले जाते. शस्त्रक्रिया केलेल्या लाभार्थीच्या गहभेटीमध्ये आरोग्य सेवक, आरोग्य सेविका पाठपुरावा करून आवश्यकतेनुसार औषधोपचार केला जातो.</p>

५	पात्रता ठरविण्याचे निकष आणि कागदपत्रे	आर १४ नोदवहीमध्ये व RCH पोर्टलला नोंद असली पाहिजे.
६	या योजनेतून मिळणाऱ्या लाभांचा तपशिल (अनुदान अथवा अन्य मदत दिली जात असेल, तर तो ही तपशिल द्यावा)	खुला प्रवर्गातील लाभार्थीस रुपये रक्कम २५०/- दारिद्र्य, अनुसूचित जाती, जमाती लाभार्थीस रुपये रक्कम ६००/- पुरुष नसबंदी शस्त्रक्रिया केलेल्या लाभार्थीस रु.११००/- व रु.३५१/- प्रोत्साहनपर अनुदान दिले जाते.
७	अनुदान वाटपाची पध्दत	धनादेश दिले जाते.
८	अर्ज कोठे करावा अथवा अर्ज करण्यासाठी कार्यालयात कोणाला भेटावे ?	शासनाचे विहित नमुन्यातील संमती पत्र भरून देणे आवश्यक आहे.
९	अर्जाबरोबर भरावयाची फी (असल्यास)	काही नाही.
१०	अन्य फी (असल्यास)	काही नाही.
११	अर्जाचा नमुना (जेथे असा नमुना ठरविलेला असेल तेथे ) जर अर्ज कोऱ्या कागदावर करून भागणार असेल तर त्या अर्जदाराने किमान कोणती माहिती भरली पाहिजे, हे ही स्पष्ट करावे.	शासनाचे विहित नमुन्यातील संमती पत्र भरून देणे.
१२	सोबत जोडावयाची परीशिष्टे (शिफारस पत्रे / दाखले / दस्तऐवज)	मा.प्र.साठी जातीचा दाखला व ग्रामपंचायती कडील दारिद्र्य रेषेखालील दाखला.
१३	त्या परीशिष्टांचा काही विशिष्ट नमुना असलेस तो नमुना	काही नाही.
१४	कार्यवाही बदल काही तक्रार असेल, तर ती कोणाकडे करावयाची, त्या अधिकाऱ्यांचे पदनाम	वैद्यकीय अधिकारी, तालुका आरोग्य अधिकारी गटविकास अधिकारी, जिल्हा आरोग्य अधिकारी
१५	उपलब्ध रकमेचा तपशिल (उदाहरणार्थ, तालुका पातळी वर एवढी रक्कम, जिल्हा पातळीवर एवढी रक्कम उपलब्ध वगैरे )	लाभार्थीच्या उपलब्धतेनुसार अनुदान मिळते
१६	लाभधारकांची प्रत्येक वर्षागणिक दिलेल्या नमुन्या नुसार यादी	लागू नाही.
१७	उद्दीष्ट (ठरविले असल्यास)	१०३५
१८	शेरा (असल्यास)	

पंचायत समिती शाहूवाडी.

कलम ४ (१) (b) (XII) नमुना ख

पंचायत समिती शाहूवाडी या सार्वजनिक प्राधिकरणातील अनुदान वाटप कार्यक्रमातील लाभार्थीचा तपशिल

अ. नं.	योजनेचे संपुर्ण नाव व पत्ता	लाभार्थी यादी
१	एम. एस. एन. आर. एल. एम.	लाभार्थी यादी विभागवार प्रसिध्द केलेल्या आहेत. सदर याद्या कार्यालयात उपलब्ध आहेत.
2	इंदिरा आवास घरकुल योजना	लाभार्थी यादी विभागवार प्रसिध्द केलेल्या आहेत. सदर याद्या कार्यालयात उपलब्ध आहेत.
३	राजीव गांधी ग्रामीण निवारा क्रमांक १(अनुदान)	लाभार्थी यादी विभागवार प्रसिध्द केलेल्या आहेत.
४	राजीव गांधी ग्रामीण निवारा क्रमांक २(कर्ज)	सदर याद्या कार्यालयात उपलब्ध आहेत.
५	राष्ट्रीय बायोगॅस योजना	लाभार्थी यादी विभागवार प्रसिध्द केलेल्या आहेत. सदर याद्या कार्यालयात उपलब्ध आहेत.
६	शेती विभाग योजना	लाभार्थी यादी विभागवार प्रसिध्द केलेल्या आहेत. सदर याद्या कार्यालयात उपलब्ध आहेत.
७	विशेष घटक योजना	लाभार्थी यादी विभागवार प्रसिध्द केलेल्या आहेत. सदर याद्या कार्यालयात उपलब्ध आहेत.
८	समाज कल्याण योजना २० % पंचायत समिती स्तर	लाभार्थी यादी विभागवार प्रसिध्द केलेल्या आहेत. सदर याद्या कार्यालयात उपलब्ध आहेत.
९	महिला व बाल कल्याण योजना	लाभार्थी यादी विभागवार प्रसिध्द केलेल्या आहेत. सदर याद्या कार्यालयात उपलब्ध आहेत.
१०	निर्मल भारत अभियान	लाभार्थी यादी विभागवार प्रसिध्द केलेल्या आहेत. सदर याद्या पंचायत समिती कार्यालयात उपलब्ध आहेत.

**कलम ४ (१) (b) (XII) नमुना ख**  
**पंचायत समिती शाहूवाडी या सार्वजनिक प्राधिकरणातील अनुदान वाटप कार्यक्रमातील लाभार्थीचा**  
**तपशिल**

अ. नं.	योजनेचे संपुर्ण नाव व पत्ता	लाभार्थी यादी
११	पुस्तक पेढी	लाभार्थी यादी शाळास्तरावर प्रसिध्द केलेल्या आहेत. संबंधित शाळांमध्ये उपलब्ध आहेत.
१२	गणवेश वाटप	लाभार्थी यादी शाळास्तरावर प्रसिध्द केलेल्या आहेत. संबंधित शाळांमध्ये उपलब्ध आहेत.
१३	उपस्थिती भत्ता	लाभार्थी यादी शाळास्तरावर प्रसिध्द केलेल्या आहेत. संबंधित शाळांमध्ये उपलब्ध आहेत.
१४	शालेय पोषण आहार	लाभार्थी यादी शाळास्तरावर प्रसिध्द केलेल्या आहेत. संबंधित शाळांमध्ये उपलब्ध आहेत.
१६	ठेव संलग्न योजना (बांधकाम)	कामनिहाय यादी प्रसिध्द केलेल्या आहेत. सदर याद्या कार्यालयात उपलब्ध आहेत.
१५	डोंगरी विकास (बांधकाम)	कामनिहाय यादी प्रसिध्द केलेल्या आहेत. सदर याद्या कार्यालयात उपलब्ध आहेत.
१६	ग्रामीण तिर्थक्षेत्र योजना (बांधकाम)	कामनिहाय यादी प्रसिध्द केलेल्या आहेत. सदर याद्या कार्यालयात उपलब्ध आहेत.
१७	सामान्य कार्यक्रम किमान गरजा (बांधकाम)	कामनिहाय यादी प्रसिध्द केलेल्या आहेत. सदर याद्या कार्यालयात उपलब्ध आहेत.
१८	जननी सुरक्षा योजना	लाभार्थी निहाय याद्या प्रसिध्द केलेल्या आहेत. संबंधित प्राथमिक आरोग्य केंद्रामध्ये उपलब्ध आहेत.
१९	सावित्रीबाई कन्या कल्याण योजना	लाभार्थी निहाय याद्या प्रसिध्द केलेल्या आहेत. संबंधित प्राथमिक आरोग्य केंद्रामध्ये उपलब्ध आहेत.
२०	राष्ट्रीय कुटूंब कल्याण योजना	लाभार्थी निहाय याद्या प्रसिध्द केलेल्या आहेत. संबंधित प्राथमिक आरोग्य केंद्रामध्ये उपलब्ध आहेत.

**पंचायत समिती शाहूवाडी**  
**कलम ४ (१) (ब) नमुना (xiii)**

पंचायत समिती शाहूवाडी या सार्वजनिक प्राधिकरणातून कोणतीही सवलत , परवाना अथवा अधिकार पत्र मिळालेल्या लाभार्थीचा तपशिल

अ.क्रं	परवाना धारकाचे नांव	परवाना क्रमांक	परवाना दिल्याची तारीख	किती काळासाठी वैद्य	सर्व सामान्य अटी	परवाना तपशिल
निरंक						

पंचायत समिती शाहूवाडी

कलम ४ (१) (b) (xiv)

पंचायत समिती शाहूवाडी या सार्वजनिक प्राधिकरणात इलेक्ट्रॉनिक स्वरूपात उपलब्ध असलेली माहिती.

अ. क्रं.	दस्तऐवज	विषय	कोणत्या प्रकारच्या स्वरूपात माहिती साठविलेली आहे	माहिती ताब्यात असलेल्या व्यक्तीचे नांव
१	कर्मचारी नस्ती पेन्शन केस इत्यादी	आस्थापना दफ्तर ग्रा.पं.आस्थापना	संगणकीय माहिती	श्री.आर.व्ही.शेटे, व.सहा. श्री.वाय.एस.गुरव, क.सहा.
२	मासीक सभा कार्यवृत्तांत	सभा दफ्तर	संगणकीय माहिती	श्री.पी.जे.शेटे.क.सहा.
३	तपासण्या व ऑडिट सर्व	प्रशासन दफ्तर	संगणकीय माहिती	श्री.एस.एम.अस्वले क.सहा.
४	यशवंत ग्राम,१२ वा वित्त आयोग,ग्रा.पं.अनुदान	ग्रामपंचायत दफ्तर,	संगणकीय माहिती	श्री.ए.डी.पठाण व.सहा.
५	२०% व ३% राखीवनिधी व दलित वस्ती योजना.	समाजकल्याण दफ्तर	संगणकीय माहिती	श्री.आर.आर.जाधव क.सहा.
६	जन्म मृत्यु नोंदीचे अहवाल	जन्ममृत्यु ,नियोजन	संगणकीय माहिती	श्री.एस.एस.पावसकर.क.सहा.
७	पगार व पुरवणी बीले. निवृत्ती वेतन बीले. तसलमात ताळमेळ	अर्थ विभाग	संगणकीय माहिती	श्री. एस.व्ही.आयरे,स.ले.अधि. श्री.बी.व्ही.पुजारी व.स.लेखा श्री.डी.एम्.कांबळे,क.स.लेखा
८	राष्ट्रीय बायोगॅस योजना, वि.घ.यो.जवाहर विहीरी	कृषि विभाग	संगणकीय माहिती	श्री.ए.ए.घोरपडे, वि.अ.कृषी
९	कर्मचारी नस्ती पेन्शन केस इ. तसेच सर्व शिक्षा अभियान योजना.	शिक्षण विभाग	संगणकीय माहिती	श्री.एन्.एन्.राबाडे, क.सहा. श्री. टी.व्ही.मोरे, अकौंटंट
१०	एन्.आर.एच्.एम्. सावित्रीबाई कन्या जननी सुरक्षा योजना	आरोग्य विभाग	संगणकीय माहिती	श्री.एस.आर.हांडे, डाटा एंट्री ऑपरेटर
११	कर्मचारी नस्ती पेन्शन केस इ. बांधकामविषयी योजना	बांधकाम विभाग	संगणकीय माहिती	श्री.एस.ए.रणदिवे, क.सहा. श्री.सुरेश पाटील, व.स.लेखा.
१२	कर्मचारी नस्ती पेन्शन, व महिला बाल कल्याण योजना.	बाल विकास प्रकल्प	संगणकीय माहिती	श्री.एच.व्ही.बहिरम,क.सहा.

## पंचायत समिती शाहूवाडी

### कलम ४ (१) (b) (xv)

पंचायत समिती शाहूवाडी या सार्वजनिक प्राधिकरणात उपलब्ध असलेली माहिती नागरिकांना पुरविणेसाठी उपलब्ध असलेल्या सुविधा

सुविधांचा प्रकार -

- १) जनतेसाठी राखून ठेवलेल्या भेटीच्या वेळेसंबंधीची माहिती - सकाळी १०-०० ते सायं. ५.४५
- २) अभिलेख तपासणी साठी उपलब्ध सुविधांची माहिती - स्वतंत्र अभिलेख कक्ष आहे.
- ३) सुचना फलकाची माहिती - सुचना फलक कार्यालयात व प्रत्येक विभागात दर्शनी भागात लावला आहे.
- ४) तक्रारी बाबत माहिती - स्वतंत्र तक्रार पेटी ठेवणेत आलेली आहे.

अ.क्र.	विभाग	उपलब्ध सुविधा	वेळ	कार्यपध्दती	स्थान	जबाबदार व्यक्ती
१	पंचायत समिती	अभिलेख कक्ष	१०-०० ते ०५.४५	अभिलेख जतन व देखभाल करुन मागणी प्रमाणे उपलब्ध करणे	स्वतंत्र कक्ष	श्री. आर.आर.जाधव क.सहा.
२	बांधकाम विभाग	अभिलेख कक्ष	१०-०० ते ०५.४५	अभिलेख जतन व देखभाल करुन मागणी प्रमाणे उपलब्ध करणे	स्वतंत्र कक्ष	श्री.सुरेश पाटील व सहा लेखा
३	शिक्षण विभाग	अभिलेख कक्ष	१०-०० ते ०५.४५	अभिलेख जतन व देखभाल करुन मागणी प्रमाणे उपलब्ध करणे	स्वतंत्र कक्ष	श्री एन.एन.राबाडे कनिष्ठ सहा.,
४	बालविकास प्रकल्प विभाग	अभिलेख कक्ष	१०-०० ते ०५.४५	अभिलेख जतन व देखभाल करुन मागणी प्रमाणे उपलब्ध करणे	स्वतंत्र कक्ष	श्री. एच.व्ही.बहिरम वरिष्ठ सहाय्यक
५	आरोग्य विभाग	अभिलेख कक्ष	१०-०० ते ०५.४५	अभिलेख जतन व देखभाल करुन मागणी प्रमाणे उपलब्ध करणे	स्वतंत्र कक्ष	श्रीम.व्ही.एस्.चौगुले, कनिष्ठ सहाय्यक

**पंचायत समिती शाहूवाडी**  
**कलम ४(१) (b)(xvi)**

पंचायत समिती शाहूवाडी या सार्वजनिक प्राधिकरणाच्या अख्यत्यारितील माहिती संदर्भात  
माहिती अधिकारी, सहा.माहिती अधिकारी आणि अपिलिय प्राधिकारी यांची तपशिल वार माहिती.

**क माहिती अधिकारी**

अ.क्रं	माहिती अधिका-याचे नांव	अधिकार पद	माहिती अधिकारी म्हणुन कार्यकक्षा	संपुर्ण पत्ता दुरध्वनी क्रमांक	इ-मेल	अपिलीय प्राधिकारी
१	श्री.बी.व्ही.माने	प्र.कक्ष अधिकारी	प्रशासन व आस्थापना	पं.स.शाहूवाडी ०२३२९/ २२४१२९	-	गट विकास अधिकारी (वर्ग-१) पंचायत समिती शाहूवाडी.
२	श्रीमती.एस्.बी.कांबळे	विस्तार अधि (सांख्यिकी)	आयआर डीपी	पं.स.शाहूवाडी ०२३२९/ २२४१२९	-	
३	श्री. व्ही. व्ही. कांबळे	विस्तार अधि. (पंचा)	ग्रामपंचायत समाज कल्याण	पं.स.शाहूवाडी ०२३२९/ २२४१२९	-	
४	श्री.एस.व्ही.आयरे	स.ले.अ	अर्थ विभाग	पं.स.शाहूवाडी ०२३२९/ २२४१२९	-	
५	प्रभारी श्री.यु.ए.पाटील	प्र. बाल विकास प्र.अधि.	बाल विकास प्रकल्प	पं.स.शाहूवाडी ०२३२९/ २२५०८३	-	
६	श्री.बी.के.कांबळे	तालुका आरोग्या अधिकारी	तालुका आरोग्य कार्या.	पं.स.शाहूवाडी ०२३२९/ २२४२९९	-	
७	श्री. ए.एस.गायकवाड	उपअभियंता बांधकाम	बांधकाम विभाग	बांधकाम विभाग पं.स.शाहूवाडी	-	
८	श्री.आर.डी.पाटील	प्र. गट शिक्षण अधिकारी	शिक्षण विभाग	शिक्षण विभाग पं.स.शाहूवाडी	-	
९	श्री.मनिष पवार	उपअभियंता (ग्रापापु)	ग्रा.पा.पु.क्र. विभाग	ग्रा.पा.पु.क्र.२ कोल्हापूर	-	
१०	श्री.ए.आर.सातपूते	तालुका पशु धन विकास अधि.	पशुसंवर्धन	पं.स.शाहूवाडी ०२३२९/ २२४१२९	-	
१	डॉ. श्री.ए.आर.सातपूते एल.डी.ओ.- रिक्त	प.वि.अ.	कार्यक्षेत्र गांवे ज.द.रेठरे	ज.द.मलकापूर	-	पशुधन विकास अधिकारी (विस्तार)पं.स.शाहूवाडी



			ज.द.सोनुरी	ज.द.सरुड	-	
				ज.द.भेडसगांव	-	
				ज.द.आंबा	-	
				ज.द.मांजरे	-	
				ज.द.करंजफेण	-	
				ज.द.परळे निनाई	-	
				ज.द.शितूर वारुण व विरळे	-	
				ज.द.थेरगांव	-	
१०)	डॉ.आर.आर.काळे	वैद्यकीय अधिकारी	कार्यक्षेत्रातील गांवे	प्रा.आ.केंद्र,आंबा ०२३२९/२६४९१५	-	डॉ.बी.के.कांबळे तालुका आरोग्य अधिकारी पंचायत समिती,शाहूवाडी
११)	डॉ.एम.सी.भंडारी	वैद्यकीय अधिकारी	कार्यक्षेत्रातील गांवे	प्रा.आ.केंद्र,माण ०२३२९/२७४१४६	-	
१२)	डॉ.पी.पी.दाईगडे	वैद्यकीय अधिकारी	कार्यक्षेत्रातील गांवे	प्रा.आ.केंद्र,मांजरे ०२३२९/२१९५४८	-	
१३)	डॉ.पी.के.कुंभार	वैद्यकीय अधिकारी	कार्यक्षेत्रातील गांवे	प्रा.आ.केंद्र,करंजफेण I ०२३२९/२३३८४०	-	
१४)	डॉ.बी.के.कांबळे.	वैद्यकीय अधिकारी	कार्यक्षेत्रातील गांवे	प्रा.आ.केंद्र,परळे निनाई ०२३२९/२६२०३२	-	
१५)	डॉ.श्री.एन.एस.माळी अति	वैद्यकीय अधिकारी	कार्यक्षेत्रातील गांवे	प्रा.आ.केंद्र,शितूर वारुण ०२३२९/२६७२९७	-	
१६)	डॉ.एन.एस.माळी अति	वैद्यकीय अधिकारी	कार्यक्षेत्रातील गांवे	प्रा.आ.केंद्र,भेडसगां व ०२३२९/२५५०१६	-	
१७)	डॉ.आर.ए.निकम	वैद्यकीय अधिकारी	कार्यक्षेत्रातील गांवे	प्रा.आ.केंद्र, बांबवडे ०२३२९/२३४४३४	-	
१८)	डॉ.बी.डी.यमाटे	वैद्यकीय अधिकारी	कार्यक्षेत्रातील गांवे	प्रा.आ.केंद्र, सरुड ०२३२९/	-	

**शाहूवाडी तालुक्यातील सर्व ग्रामपंचायतींचे माहिती अधिकारी व प्रथम अपिलीय प्राधिकारी**

१	श्री अल्लाबक्ष महमद मुल्ला	ग्रा वि अ	कडवे	९९२२६४१५९७	-	श्री.ए.पी.पजई, वि.अ. पंचायत
२	श्री पाटील विजयकुमार दिनकर	ग्रा वि अ	पाटणे	९८६०४३१८१८	-	श्री.इंगोले, वि.अ. पंचायत
३	श्री कडवेकर बुधाजी दादू	ग्रा वि अ	शितूर वारुण , कोतोली	९०९६९७२६५७	-	श्री.ए.पी.पजई वि.अ. पंचायत

**कलम ४(१) (b)(xvi)**

**पुढे चालू . . . . .**

**माहिती अधिकारी**

अ. क्रं.	माहिती अधिका-याचे नांव	अधिकार पद	माहिती अधिकारी म्हणुन कार्यकक्षा	संपुर्ण पत्ता दुरध्वनी क्रमांक	इ -मेल	अपिलीय प्राधिकारी
१	ए.एच.वायचळ	ग्रा.से	अमेणी	९८६०१८७८०२	-	श्री.ए.पी.पजई वि.अ(पं)
२	एस.जे.शिंदे	ग्रा.से	आकुळें	९८२२२६२०४३	-	श्री.ए.पी.पजई वि.अ(पं)
३	एस.एम.माने	ग्रा.से	अणुस्फुरा	७७९८७८९६१९	-	श्री.व्ही.व्ही.कांबळे वि.अ(पं)
४	एस.पी.सावेकर	ग्रा.से	आंबा	९७६३७५८५१६	-	श्री.व्ही.व्ही.कांबळे वि.अ(पं)
५	आर.पी.कोकाटे	ग्रा.से	आरुळ	९९२३८९१७०५	-	श्री.एस.डी.इंगोले वि.अ(पं)
६	आर.पी.कोकाटे	ग्रा.से	आंबाडें	९९२३८९१७०५	-	श्री.एस.डी.इंगोले वि.अ(पं)
७	जे.आर.भोसले	ग्रा.से	आलतुर	९८८१९३८२४९	-	श्री.एस.डी.इंगोले वि.अ(पं)
८	एस.एस.सुर्यवंशी	ग्रा.से	ऐनवाडी	९५६१९८९१२३	-	श्री.व्ही.व्ही.कांबळे वि.अ(पं)
९	आर.बी.चव्हाण-पाटील	ग्रा.से	बजागेवाडी	८२७५२७२६६६	-	श्री.एस.डी.इंगोले वि.अ(पं)
१०	जे.एल.गिरी	ग्रा.से	बांबवडे	९९२१५६१२२६	-	श्री.ए.पी.पजई वि.अ(पं)
११	डी.बी.आटपाडकर	ग्रा.से	बुरंबाळ	९४२१८५२४२३	-	श्री.व्ही.व्ही.कांबळे वि.अ(पं)
१२	एस.टी.माळी	ग्रा.से	बहीरेवाडी	७७४३८३४३६४	-	श्री.एस.डी.इंगोले वि.अ(पं)
१३	एस.एस.शेलार	ग्रा.से	भाडळे	७८७५४७२२१५	-	श्री.ए.पी.पजई वि.अ(पं)
१४	एस.बी.पाटील	ग्रा.से	भेडसगाव	९०२८८९९०९१	-	श्री.ए.पी.पजई वि.अ(पं)
१५	जी.एस.जाधव	ग्रा.से	भेंडवडे	९८९०५४३६८८	-	श्री.एस.डी.इंगोले वि.अ(पं)
१६	ए.आर.बांदल	ग्रा.से	चरण	९८८१३०७७०२	-	श्री.ए.पी.पजई वि.अ(पं)
१७	ए.एस.कांबळे	ग्रा.से	चांदोली	७०२८१०६१०३	-	श्री.व्ही.व्ही.कांबळे वि.अ(पं)
१८	एम.एम.कमलेकर	ग्रा.से	डोणोली	९४२०५२४१३२	-	श्री.ए.पी.पजई वि.अ(पं)
१९	आर.बी.शिंदे	ग्रा.से	गिरगाव	९४२०८३३०४६	-	श्री.व्ही.व्ही.कांबळे वि.अ(पं)
२०	डी.बी.आटपाडकर	ग्रा.से	गजापूर	९४२१८५२४२३	-	श्री.एस.डी.इंगोले वि.अ(पं)
२१	आर.डी.पाटील	ग्रा.से	गोगवे	८९७५६९२६११	-	श्री.ए.पी.पजई वि.अ(पं)
२२	डी.एस.गंगधर	ग्रा.से	गोडोली	९८८१२३७०९१	-	श्री.व्ही.व्ही.कांबळे वि.अ(पं)
२३	पी.टी.गायकवाड	ग्रा.से	गावडी	८९७५९५३०८१	-	श्री.व्ही.व्ही.कांबळे वि.अ(पं)
२४	एस.एम.मो	ग्रा.से	गेळवडे	७७९८७८९६१९	-	श्री.व्ही.व्ही.कांबळे वि.अ(पं)
२५	एस.डी.सुतार	ग्रा.से	घुंगुर	९४२०९७२५०२	-	श्री.ए.पी.पजई वि.अ(पं)
२६	एस.के.बरगाले	ग्रा.से	हारुगडेवाडी	९६२३३५१२५७	-	श्री.एस.डी.इंगोले वि.अ(पं)

**कलम ४(१) (b)(xvi)**

**पुढे चालू . . . . .**

**माहिती अधिकारी**

अ. क्रं.	माहिती अधिका-याचे नांव	अधिकार पद	माहिती अधिकारी म्हणुन कार्यकक्षा	संपुर्ण पत्ता दुरध्वनी क्रमांक	इ -मेल	अपिलीय प्राधिकारी
२७	आर.एच.घाटगे	ग्रा.से	जांबूर	७०३८८३२४८०	-	श्री.ए.पी.पजई वि.अ(पं)
२८	व्ही.एच.वग्रे	ग्रा.से	करंजोशी	९८२२२३४९००	-	श्री.एस.डी.इंगोले वि.अ(पं)
२९	डी.आर.कांबळे	ग्रा.से	कडवे	९९२२६१८९८९	-	श्री.एस.डी.इंगोले वि.अ(पं)
३०	धनाजी कांबळे	ग्रा.से	करंजफेण	९४२११४७४९२	-	श्री.व्ही.व्ही.कांबळे वि.अ(पं)

३१	सुप्रिया दि.जाधव	ग्रा.से	करुंगळे	९८८१९३८२५०	-	श्री.एस.डी.इंगोले वि.अ(पं)
३२	बी.ए.भोसले	ग्रा.से	कांडवण	९५४५८८९४४४	-	श्री.ए.पी.पजई वि.अ(पं)
३३	एस.एल कांबळे	ग्रा.से	कापशी	९६२३४५००८१	-	श्री.ए.पी.पजई वि.अ(पं)
३४	जी.एस.शेळके	ग्रा.से	कातळेवाडी	९०९६७८८२४४	-	श्री.व्ही.व्ही.कांबळे वि.अ(पं)
३५	एस.व्ही.विरणक	ग्रा.से	कासाडे	९६७३०१२०७८	-	श्री.व्ही.व्ही.कांबळे वि.अ(पं)
३६	वाय.एच.माने	ग्रा.से	कोपार्डे	९५६१०९२२५५	-	श्री.ए.पी.पजई वि.अ(पं)
३७	एस.बी.खाबडे	ग्रा.से	कोळगाव	७०८३१६९०८८	-	श्री.एस.डी.इंगोले वि.अ(पं)
३८	बी.सी.जाधव	ग्रा.से	कोतोली	८३०८०३१०६८	-	श्री.ए.पी.पजई वि.अ(पं)
३९	आर.बी.शिंदे	ग्रा.से	कुंभवडे	९४२०८३३०४६	-	श्री.व्ही.व्ही.कांबळे वि.अ(पं)
४०	एस.बी.पाटील	ग्रा.से	केर्ले	९४०४१३३६०६	-	श्री.व्ही.व्ही.कांबळे वि.अ(पं)
४१	ए.एच.बोकेफोडे	ग्रा.से	खुटाळवाडी	९६५७६९६७४१	-	श्री.एस.डी.इंगोले वि.अ(पं)
४२	आर.ए.मोहिते	ग्रा.से	खेडे	९७६७२७०८८२	-	श्री.ए.पी.पजई वि.अ(पं)
४३	एस.व्ही.विरणक	ग्रा.से	कासाडे	९६७३०१२०७८	-	श्री.एस.डी.इंगोले वि.अ(पं)
४४	एस.बी.चौगुले	ग्रा.से	मरळे	९९२२७१९३३३	-	श्री.व्ही.व्ही.कांबळे वि.अ(पं)
४५	एस.एम.सुर्यवंशी	ग्रा.से	माण	९५६१९८९१२३	-	श्री.व्ही.व्ही.कांबळे वि.अ(पं)
४६	ए.व्ही.जगताप	ग्रा.से	माणगाव	९६७३३१२२०८	-	श्री.ए.पी.पजई वि.अ(पं)
४७	एस.बी.पाटील	ग्रा.से	मानोली	९४०४१५३६०६	-	श्री.व्ही.व्ही.कांबळे वि.अ(पं)
४८	बी.ए.भोसले	ग्रा.से	मालेवाडी	९५४५८८९४४४	-	श्री.ए.पी.पजई वि.अ(पं)
४९	पी.टी.गायकवाड	ग्रा.से	मांजरे	८९७५९५३०८१	-	श्री.व्ही.व्ही.कांबळे वि.अ(पं)
५०	एल.जी.तुरुके	ग्रा.से	मोळावडे	९६६५६२७७९२	-	श्री.एस.डी.इंगोले वि.अ(पं)
५१	जी.एस.शेळके	ग्रा.से	माळापुडे	९०९६७८८२४४	-	श्री.व्ही.व्ही.कांबळे वि.अ(पं)
५२	आर.व्ही.जगताप	ग्रा.से	मोसम	९७६७७८५५०३	-	श्री.व्ही.व्ही.कांबळे वि.अ(पं)
५३	आर.एन.गाडेकर	ग्रा.से	निळे	९५९५४५९६४६	-	श्री.व्ही.व्ही.कांबळे वि.अ(पं)
५४	एस.के.सुतार	ग्रा.से	नांदगाव	८९७५८९०९९३	-	श्री.व्ही.व्ही.कांबळे वि.अ(पं)
५५	अश्विनी खडड	ग्रा.से	नेर्ले	९२७१८३३४७९	-	श्री.ए.पी.पजई वि.अ(पं)

**कलम ४(१) (b)(xvi) पुढे चालू . . . . .**

**माहिती अधिकारी**

अ.क्रं.	माहिती अधिका-याचे नांव	अधिकार पद	माहिती अधिकारी म्हणुन कार्यकक्षा	संपुर्ण पत्ता दुरध्वनी क्रमांक	इ -मेल	अपिलीय प्राधिकारी
५६	आर.एस.हंकारे	ग्रा.से	नांदारी	९८२३३०२९८९	-	श्री.व्ही.व्ही.कांबळे वि.अ(पं)
५७	एस.आर.कदम	ग्रा.से	परखंदळे	९७६५१७६६०६	-	श्री.एस.डी.इंगोले वि.अ(पं)
५८	एस.एस.पाटील	ग्रा.से	परळी	८९५६६५४४४७	-	श्री.व्ही.व्ही.कांबळे वि.अ(पं)
५९	टी.एस.कोंडावळे	ग्रा.से	परळे	९४०४२६४१५९	-	श्री.व्ही.व्ही.कांबळे वि.अ(पं)
६०	जे.आर.भोसले	ग्रा.से	परळेनिनाई	९८८१९३८२४९	-	श्री.एस.डी.इंगोले वि.अ(पं)
६१	डी.एस.जाधव	ग्रा.से	पणुद्रे	९५२७७२७८८२	-	श्री.व्ही.व्ही.कांबळे वि.अ(पं)
६२	आर.एस.चव्हाण-पाटील	ग्रा.से	पाटणे	८२७५२७२६६४	-	श्री.एस.डी.इंगोले वि.अ(पं)
६३	डी.एस.जाधव	ग्रा.से	पुसाळे	९५२७७२७८८२	-	श्री.एस.डी.इंगोले वि.अ(पं)
६४	पी.एन.पाटील	ग्रा.से	पेरीड	९६२३३१८५३४	-	श्री.ए.पी.पजई वि.अ(पं)

६५	एस.आर.पाटील	ग्रा.से	पेंडाखळे	७०३०९८६७८२	-	श्री.व्ही.व्ही.कांबळे वि.अ(पं)
६६	आर.व्ही.काळे	ग्रा.से	पिशवी	९८६६८४८०४०	-	श्री.एस.डी.इंगोले वि.अ(पं)
६७	डी.एस.गंगधर	ग्रा.से	रेठरे	८१८१२३७०९१	-	श्री.ए.पी.पजई वि.अ(पं)
६८	के.वाय.कळत्रे	ग्रा.से	सरुड	९७६६४०४३०४	-	श्री.ए.पी.पजई वि.अ(पं)
६९	एन.डी.खोत	ग्रा.से	साळशी	९१३०९६७००८	-	श्री.एस.डी.इंगोले वि.अ(पं)
७०	पी.बी.घाटेराव	ग्रा.से	सावर्डे खुर्द	९८६०९६०५२४	-	श्री.एस.डी.इंगोले वि.अ(पं)
७१	ए.आर.बांदल	ग्रा.से	सावर्डे बु	९८८१३०७७०२	-	श्री.एस.डी.इंगोले वि.अ(पं)
७२	एस.आर.पाटील	ग्रा.से	सावे	७३५०३०३२७७	-	श्री.एस.डी.इंगोले वि.अ(पं)
७३	व्ही.एच.वग्रे	ग्रा.से	ससेगाव	९८२२२३४९००	-	श्री.एस.डी.इंगोले वि.अ(पं)
७४	जे.एम.औताडे	ग्रा.से	सांबु	९८२२४८६०१	-	श्री.ए.पी.पजई वि.अ(पं)
७५	ए.ए.गोसावी	ग्रा.से	सुपात्रे	९०५७४५०००३	-	श्री.एस.डी.इंगोले वि.अ(पं)
७६	डी.पी.पाटील	ग्रा.से	सोवडे	९६६५५७१०५९	-	श्री.एस.डी.इंगोले वि.अ(पं)
७७	एस.बी.पाटील	ग्रा.से	सानूर्ले	९०७५६१६६७२	-	श्री.व्ही.व्ही.कांबळे वि.अ(पं)
७८	बी.जी.पाटील	ग्रा.से	सोंडोली	९७६३८०७०८६	-	श्री.ए.पी.पजई वि.अ(पं)
७९	वाय.आर.भोसले	ग्रा.से	सवते	८३०८९२२०४९	-	श्री.ए.पी.पजई वि.अ(पं)
८०	आर. जगताप	ग्रा.से	शेंबवणे	९७६७७८३५०३	-	श्री.व्ही.व्ही.कांबळे वि.अ(पं)
८१	एस.आर.पाटील	ग्रा.से	शिंपे	७३५०३०३२७७	-	श्री.ए.पी.पजई वि.अ(पं)
८२	आर.एस.कुंभार	ग्रा.से	शिराळे मलकापूर	८३०८६७२३९४	-	श्री.एस.डी.इंगोले वि.अ(पं)
८३	सम्राठ वा.घोलप	ग्रा.से	शिराळे तर्फ वारुण	९७३०७३४०९४	-	श्री.ए.पी.पजई वि.अ(पं)
८४	व्ही.एच.वग्रे	ग्रा.से	शित्तूर मलकापूर	९८२२२३४९००	-	श्री.एस.डी.इंगोले वि.अ(पं)
८५	बी.डी.कडवेकर	ग्रा.से	शित्तूर वारुण	९४२१२७१०६२	-	श्री.ए.पी.पजई वि.अ(पं)
८६	एस.एम.सुर्यवंशी	ग्रा.से	शिरगाव	९५६१९८९१२३	-	श्री.ए.पी.पजई वि.अ(पं)
८७	एस.जे.शिंदे	ग्रा.से	शिवारे	९८२०२६२०४३	-	श्री.ए.पी.पजई वि.अ(पं)
८८	ए.डी.कांबळे	ग्रा.से	चावाड/शाहुवाडी	९५५२६२७६४६	-	श्री.एस.डी.इंगोले वि.अ(पं)
८९	एस.बी.खाबडे	ग्रा.से	टेकोली	७०८३१६९०८८	-	श्री.एस.डी.इंगोले वि.अ(पं)
९०	ए.एस.वायचळ	ग्रा.से	तुरुकवाडी	९८६०१८७८०२	-	श्री.ए.पी.पजई वि.अ(पं)
९१	एस.बी.पाटील	ग्रा.से	थावडे	९८५०५६२६०५	-	श्री.ए.पी.पजई वि.अ(पं)
९२	पी.एल.सातपुते	ग्रा.से	थेरगाव	९०४९५०७८८९	-	श्री.ए.पी.पजई वि.अ(पं)
९३	टी.एस.कोंडावळे	ग्रा.से	उचत	९४०४२६४१५९	-	श्री.व्ही.व्ही.कांबळे वि.अ(पं)
९४	एस.बी.खाबडे	ग्रा.से	उकोली	७०८३१६९०८८	-	श्री.एस.डी.इंगोले वि.अ(पं)
९५	ए.एम.कांबळे	ग्रा.से	उदगिरी	७०२८१०६१०३	-	श्री.एस.डी.इंगोले वि.अ(पं)
९६	आर.ए.गाडेकर	ग्रा.से	उखळु	९५९५४५९६४६	-	श्री.ए.पी.पजई वि.अ(पं)
९७	आर.एच.घाटगे	ग्रा.से	विरळे	७०३८८३२४८०	-	श्री.ए.पी.पजई वि.अ(पं)
९८	एस.एम.तरटे	ग्रा.से	वाडीचरण	९८२२०९८८८५	-	श्री.ए.पी.पजई वि.अ(पं)
९९	डी.आर.कांबळे	ग्रा.से	वालुर	९९२२६१८९८९	-	श्री.व्ही.व्ही.कांबळे वि.अ(पं)
१००	डी.आर.कांबळे	ग्रा.से	वारूळ	९९२२६१८९८९	-	श्री.व्ही.व्ही.कांबळे वि.अ(पं)
१०१	जयदिप आनंदराव नाईक	ग्रा.से	वरेवाडी	९४०४४१२१५४	-	श्री.एस.डी.इंगोले वि.अ(पं)
१०२	एस.एल कांबळे	ग्रा.से	वडगाव	९६२३४५००८१	-	श्री.ए.पी.पजई वि.अ(पं)

१०३	ए.डी.कांबळे	ग्रा से	येळाणे	९५५२६२७६४६	-	श्री.एस.डी.इंगोले वि.अ(पं)
१०४	वाय.एच.माने	ग्रा से	येलुर	९५६१०९२२५५	-	श्री.एस.डी.इंगोले वि.अ(पं)
१०५	एन.एस.चंदनशिखे	ग्रा से	येळवण जुगाई	७०३८२०९२२६	-	श्री.व्ही.व्ही.कांबळे वि.अ(पं)
१०६	आर.व्ही.काळे	ग्रा से	खोतवाडी	९८६०८४८०४०	-	श्री.व्ही.व्ही.कांबळे वि.अ(पं)

**पंचायत समिती शाहूवाडी**

**कलम ४ (१) (b) (XVI)**

**पंचायत समिती शाहूवाडी या सार्वजनिक प्राधिकरणाच्या अख्यत्यारितील माहिती संदर्भात  
माहिती अधिकारी, सहा.माहिती अधिकारी आणि अपिलिय प्राधिकारी यांची तपशिल वार माहिती.**

**ख**

**सहाय्यक माहिती अधिकारी**

अ.क्रं .	सहाय्यक माहिती अधिका- याचे नांव	अधिकार पद	सहाय्यक माहिती अधिकारी म्हणुन त्याची कार्यक्षेत्र	संपुर्ण पत्ता दुरध्वनी क्रमांक
१	श्री. बी. व्ही. माने	अधीक्षक	आस्थापना प्रशासन	पं.स.शाहूवाडी ०२३२९/२२४१२९
२	ir@t श्री. पी. एस.हणमंते	वि.अ.(उद्योग) वि.अ.(IRDIP)	ग्रामीण जीवनोन्नती अभियान इंदिरा आवास योजना	पं.स.शाहूवाडी ०२३२९/२२४१२९
३	रिक्त	क.ले.अ.	वित्त विभाग	पं.स.शाहूवाडी ०२३२९/२२४१२९
४	श्री एस पी भांगरे श्री जे डी सणगर श्री पी के चौधरी	वि.अ.शिक्षण वि.अ.शिक्षण वि.अ.शिक्षण	गट शिक्षणाधिकारी कार्यालय	पं.स.शाहूवाडी ०२३२९/२२४१२९
५	श्री.आर.बी.पाटील. श्री.एन.ए.मणोर. श्री एम जे कु डवे श्री.एम्.जी.कांबळे श्री एस ए मोळे श्री.के.टी.जोरी	शाखा अभि. कनिष्ठ अभि. शाखा अभि. कनिष्ठ अभि. कनिष्ठ अभि कनिष्ठ अभि.	बांधकाम विभाग कार्यक्षेत्रातील गांवे	पं.स.शाहूवाडी ०२३२९/२२४१२९
६	श्री. सी.एस. गणबावले, श्री. पाटोळे श्री. रमेश घोलप	शाखा अभि. शाखा अभि. शाखा अभि.	ग्रामीण पाणीपुरवठा विभाग कार्यक्षेत्रातील गांवे	पं.स.शाहूवाडी ०२३२९/२२४१२९
६	श्रीम. एम. एस. गायकवाड श्रीम.एम.आर.काटकर श्रीम. एम. आर. पुजारी श्रीम.एस.टी.पठाण. श्रीम.एस्.एस्.सावंत. श्रीम.व्ही.एस्.शेड्डी. श्रीम.व्ही.पी.कुरणे	पर्यवेक्षिका पर्यवेक्षिका पर्यवेक्षिका पर्यवेक्षिका पर्यवेक्षिका पर्यवेक्षिका पर्यवेक्षिका	बाल विकास प्रकल्प कार्यालय कार्यक्षेत्रातील गांवे	पं.स.शाहूवाडी ०२३२९/२२५०८३
७	श्रीम.ए.बी.जाधव	आरोग्य पर्यवेक्षक	आरोग्य विभाग	पं.स.शाहूवाडी ०२३२९/२२४१२९

८	श्री.व्ही.टी.गभाले	पशुधन पर्य.	कार्यक्षेत्रातील गांवे	प.वै.द.आंबा
९	श्री.एस्.एल्.चव्हाण	पशुधन पर्य.	कार्यक्षेत्रातील गांवे	प.वै.द.मांजरे
१०	श्री.सी.के.मेढा	पशुधन पर्यवेक्षक	कार्यक्षेत्रातील गांवे	प.वै.द.करंजफेण
११	श्री.व्ही.बी.क-हाळे	पशुधन पर्यवेक्ष	कार्यक्षेत्रातील गांवे	प.वै.द.परळे निनाई
१२	श्री.जी.एम्.शेळके	पशुधन पर्यवेक्षक	कार्यक्षेत्रातील गांवे	प.वै.द.शित्तूर वारुण व विरळे
१३	श्री.सी.के.मेढा अति.	पशुधन पर्यवेक्षक	कार्यक्षेत्रातील गांवे	प.वै.द.थेरगांव
१४	श्री व्ही.एस.लव्हटे	पशुधन पर्यवेक्षक	कार्यक्षेत्रातील गांवे	प.वै.द.रेठरे व भेडसगाव
१५	श्री.ए वाय चव्हाण	पशुधन पर्यवेक्षक	कार्यक्षेत्रातील गांवे	प.वै.द.सोनूर्ले

## ग

### अपिलिय प्राधिकारी तालुका स्तर

अ. क्रं.	अपिलिय प्राधिका-याचे नांव	अधिकार पद	अपिलिय प्राधिकारी म्हणुा त्यांची कार्यकक्षा	अहवाल देणारे	इ - मेल
१	डॉ. यु.ए.पाटील	ग.वि.अ.	अर्थ/डी.आर.डी.ए/आस्थापना/शिक्षण बांधकाम/ग्रा.पा.पु/ता.आ.अ/बा.वि.प्र.अ /ग्रामपंचायत	संबंधीत शासकीय माहिती अधिकारी	
२	श्री.ए.एस.पारसकर	सहा.ग.वि.अ	समाज कल्याण/कृषि/पशुसंवर्धन		
३	डॉ.बी.के.कांबळे	ता.आ.अधि.	तालुक्यातील सर्व प्रा.आ.केंद्रे		
४	डॉ.ए.आर.सातपूते	प.वि.अ.(वि.)	तालुक्यातील सर्व पशुवैद्यकीय दवाखाने		
५	श्री. व्ही. व्ही. कांबळे	वि.अ. पंचायत	कार्य क्षेत्रातील गांवे		
६	श्री.ए.पी.पजई.	वि. अ. पंचायत	कार्य क्षेत्रातील गांवे		
७	श्री एस डी इंगोले	वि. अ. पंचायत	कार्य क्षेत्रातील गांवे		

तक्ता क्रमांक १७ - इतर माहिती

पंचायत समिती शाहूवाडी.

कलम ४ (१) (C)

पंचायत समिती शाहूवाडी या सार्वजनिक प्राधिकरणामध्ये जनतेच्या जिद्दाळ्याचे नित्य नियमित निर्णय आणि काही महत्वाचे धोरणात्मक निर्णय

--- निरंक ---

पंचायत समिती शाहूवाडी

कलम ४ (१) (D)

पंचायत समिती शाहूवाडी या सार्वजनिक प्राधिकरणामध्ये घेतले जाणारे काही महत्वाचे प्रशासकिय  
अर्धन्यायीक निर्णय

---- निरंक ----

-----



## प्रमाणपत्र

प्रमाणपत्र देणेत येत आहे की, माहितीचा अधिकार अधिनियम २००५ अंतर्गत कलम ४ (१) (ब) अन्वये प्रसिध्द करावयाची १ ते १७ मुद्यांची पंचायत समिती शाहूवाडी कडील सन २०१६-२०१७ जून-२०१७ ची माहिती आम्ही तपासली असून ती बरोबर आहे.

अधिक्षक,  
पंचायत समिती शाहूवाडी.

कक्ष अधिकारी,  
पंचायत समिती शाहूवाडी .

जा.क्र.पंसशा/प्रशासन/वशि-**maa.A** . /२०१५  
पंचायत समिती शाहूवाडी कार्यालय,  
दिनांक- १४.०९.२०१७

**प्रति,**

मा. उप मुख्य कार्यकारी अधिकारी (साप्र),  
जिल्हा परिषद कोल्हापुर.

**विषय :** - माहितीचा अधिकार अधिनियम २००५ सेक्शन १८ खाली प्राप्त तक्रारीवरील  
आदेशाबाबत ...

**संदर्भ :-** आपलेकडील पत्र क्र.कोजिप/साप्रवि/कावि- १६/मा.अ.१ते१७/१७ सामान्य  
प्रशासन विभाग,जिल्हा परिषद कोल्हापूर, दिनांक-३०/०५/२०१७

संदर्भीय पत्रान्वये कळविले प्रमाणे या कार्यालयाकडील माहितीचा अधिकार अधिनियम २००५ चे तरतुदीप्रमाणे १ ते १७ मुद्यांची सन २०१६-२०१७ माहे जुन अखेरची माहिती अद्यावत करुन पुढील कार्यवाहीस्तव यासोबत सादर केलेली आहे.

**गट विकास अधिकारी वर्ग-१  
पंचायत समिती शाहूवाडी.**



**जिल्हा परिषद, कोल्हापूर**



# **Right to Information Act** (India)

**केंद्रीय माहितीचा अधिकार**  
अधिनियम २००५ अंतर्गत कलम ४ (१) ब अन्वये  
प्रसिध्द करावयाची १ ते १७ मुद्द्यांची

# **माहिती पुस्तिका**

( सन - २०१६-२०१७ जून -२०१७ अखेर )

**पंचायत समिती शाहूवाडी**