



# Right to Information Act (India)

केंद्रीय माहितीचा अधिकार अधिनियम  
२००५ अंतर्गत कलम ४ (१) ब अन्वये  
प्रसिध्द करावयाची १ ते १७ मुद्याची

## माहिती पुस्तिका

पंचायत समिती गडहिंगलज

सन २०१६/१७

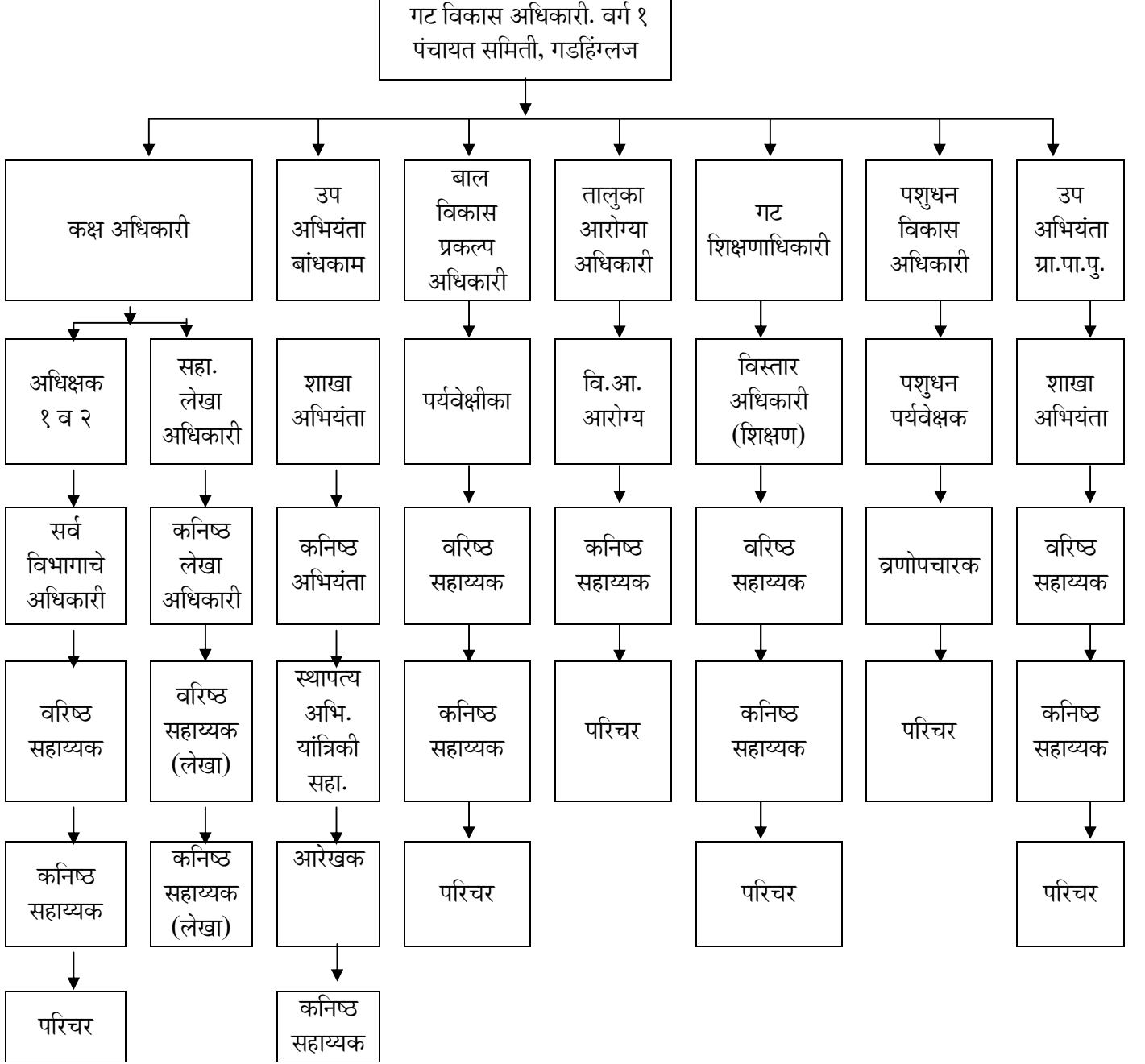
पंचायत समिती गडहिंग्लज

कलम ४ (१) (B) (I)

पंचायत समिती गडहिंग्लज या सार्वजनिक प्राधिकरणाच्या कामांचा आणि कर्तव्याचा तपशिल

- १) सार्वजनिक प्राधिकरणाचे नांव - गट विकास अधिकारी वर्ग - १, पंचायत समिती गडहिंग्लज
- २) संपूर्ण पत्ता - पंचायत समिती कार्यालय गडहिंग्लज ता.गडहिंग्लज जि.कोल्हापुर
- ३) कार्यालय प्रमुख - गट विकास अधिकारी वर्ग १
- ४) कोणत्या खात्याच्या अंतर्गत हे कार्यालय आहे - जिल्हा परिषद कोल्हापूर
- ५) कामाचा अहवाल कोणत्या कार्यालयाकडे सादर केला जातो - जिल्हा परिषद कोल्हापूर
- ६) कार्यक्षेत्र - भौगोलिक - गडहिंग्लज तालुका, कार्यानुरूप - पं.स. व जि.प. मतदारसंघ
- ७) अंगीकृत व्रत - जि.प. / पं.स. कडील सर्व शासकिय / प्रशासकिय कामाचे व विविध विकास योजनांचे सनियंत्रण
- ८) ध्येय / धोरण :- शासनाच्या नियमांची व आदेशांची अंमलबजावणी करणे आणि जि.प. / पं.स. च्या धोरणांची उद्दिष्ट साध्य करणे.
- ९) साध्य - शासनाचे आदेश व नियम आणि जि.प. / पं.स. कडील विविध योजनांची उद्दिष्ट साध्य करणे
- १०) प्रत्यक्ष कार्य - पंचायत समिती कडील अधिकारी / कर्मचारी यांचे आस्थापना विषयक कामकाज व जि.प./शासन / पं.स. च्या योजनांचे कामकाज.
- ११) जनतेला देय असलेल्या सेवांचा तपशिल - शासनाकडील व जि.प. कडील विविध योजनांचा लाभ.
- १२) स्थावर मालमत्ता - पंचायत समितीच्या कार्यक्षेत्रातील जि.प. च्या इमारती व जागा.
- १३) संस्थेच्या रचनात्मक तक्त्यामध्ये कार्यक्षेत्राचे प्रत्येक स्तरावरचे तपशिल - सोबतच्या प्रपत्रात पं.स. स्तरावरील माहिती दिली आहे.
- १४) कार्यालयाचा दुरध्वनी क्रमांक - ०२३२७- २२२२३८
- १५) साप्ताहिक सुट्टी व विशिष्ट सेवेसाठी ठरवलेल्या वेळा - सार्वजनिक सुट्टी व प्रत्येक महिन्याच्या दुसरा व चौथा शनिवार व रविवार वगळून कार्यालयीन कामकाज वेळ सकाळी १०-०० ते सायंकाळी ५.४५ पर्यंत.

पंचायत समिती, गडहिंग्लज



**पंचायत समिती गडहिंग्लज**  
**कलम ४ (१) (B) (I) नमुना -क**  
**पंचायत समिती गडहिंग्लज या सार्वजनिक प्राधिकरणाकडील अधिकारी / कर्मचारी यांच्या अधिकार कक्षा**  
**क**

अ.क्र.	अधिकार पद	आर्थिक अधिकार	संबंधित कायदा /नियम / आदेश / राजपत्र	शेरा ( असल्यास)
१	गट विकास अधिकारी	१) रक्कम रु. २५०००/- पर्यंतच्या खरेदी वस्तुची दरपत्रके मागविणे व स्वीकृत करणे २) अधिपत्या खालील कर्मचारी यांचे वेतन प्रव।स व अग्रीम मंजूर करणे ३) स्टेशनरी खरेदी रक्कम रु. १०००/- पर्यंत ४) कामे किंवा विकास योजना यांचे संबंधातील प्रशासकिय मान्यता र.रु. ५०००००/- पर्यंत व तांत्रिक मान्यता र.रु. ३०००००/- पर्यंत ५) र.रु. ५०००००/- पर्यंत निविदा स्विकारणे	१) मा. मु.का.अ. जि.प. कोल्हापुर यांचे कडील आदेश क्र. कोजिप/साप्रवि / कावि १/१८६८ /११ दि. १६/९/२०११ २) वरील आदेशा प्रमाणे ३) वरील आदेशा प्रमाणे . ४) शासन निर्णय क्रमांक झेडपीए / २००८ प्र.क्र. ४४४ / वित्त /९/ दि. १५/७/२००८ व लेखा संहिता नियम १९६८ नियम ४ नुसार ५) वरील आदेश व नियमा नुसार	
२	पं. स. सभापती	१) कामे किंवा विकास योजना यांचे संबंधातील प्रशासकिय मान्यता र.रु. १००००००/- पर्यंत २) र.रु. ५०००००/- पर्यंत निविदा स्विकारणे	२) शासन निर्णय क्रमांक झेडपीए / २००८ प्र.क्र. ४४४ / वित्त /९/ दि. १५/७/२००८ व लेखा संहिता नियम १९६८ नियम ४ २) शासन निर्णय क्रमांक झेडपीए / २००८ प्र.क्र. ४४४ / वित्त /९/ दि. १५/७/२००८ व लेखा संहिता नियम १९६८ नियम ४	

क पुढे चालु

अ.क्र.	अधिकार पद	आर्थिक अधिकार	संबंधित कायदा /नियम / आदेश / राजपत्र	शेरा ( असल्यास)
३	उप अभियंता बांधकाम	१) अधिपत्या खालील कर्मचारी यांचे वेतन , प्रवास व अग्रीम मजुर करणे  २) स्टेशनरी खरेदी रक्कम रु. १०००/- पर्यंत ३) रक्कम रु. २५०००/- पर्यंतच्या खरेदी वस्तुची दरपत्रके मागविणे व स्वीकृत करणे ४) कामे किंवा विकास योजना यांचे संबंधातील प्रशासकिय मान्यता र.रु. ५०००००/- पर्यंत व तांत्रिक मान्यता र.रु. ५०००००/- पर्यंत ५) र.रु. १०००००/- पर्यंत निविदा स्विकारणे	१) मा. मु.का.अ. जि.प. कोल्हापुर यांचे कडील आदेश क्र. कोजिप/साप्रवि / कावि १/१८६८/११ दि. १६/९/२०११ २) वरील प्रमाणे  ३) वरील प्रमाणे  ४)शासन निर्णय क्रमांक झेडपीए / २००८ प्र.क्रं. ४४४ / वित्त /९/ दि. १५/७/२००८ व लेखा संहिता नियम १९६८ नियम ४ नुसार म.जि.प.पं.स. लेखा संहिता नियम १९६८ नियम ४	
४	महिला बा ल विकास अधिकारी	१) अधिपत्या खालील कर्मचारी यांचे वेतन , प्रवास व अग्रीम मजुर करणे  २) स्टेशनरी खरेदी रक्कम रु. २५०००/- पर्यंत	१) १) मा. मु.का.अ. जि.प. कोल्हापुर यांचे कडील आदेश क्र. कोजिप/साप्रवि / कावि १/१८६८/११ दि. १६/९/२०११ २) वरील प्रमाणे	
५	गट शिक्षणाधिकारी	१) अधिपत्या खालील कर्मचारी यांचे वेतन , प्रवास व अग्रीम मजुर करणे  २) स्टेशनरी खरेदी रक्कम रु. १०००/- पर्यंत	१) १) मा. मु.का.अ. जि.प. कोल्हापुर यांचे कडील आदेश क्र. कोजिप/साप्रवि / कावि १/१८६८/११ दि. १६/९/२०११ २) वरील प्रमाणे	

पंचायत समिती गडहिंग्लज

कलम ४ (१) (B) (II) नमुना - ख

पंचायत समिती गडहिंग्लज या सार्वजनिक प्राधिकरणाकडील अधिकारी / कर्मचारी यांच्या अधिकार कक्षा

अ.क्रं.	अधिकार पद	प्रशासनिक अधिकार	संबंधित कायदा /नियम / आदेश / राजपत्र	शेरा ( असल्यास)
१	गट विकास अधिकारी	१) पं.स. नियंत्रणा खाली काम करणा-या कर्मचारी वर्ग-३ व वर्ग-४ यांच्या सेवेच्या आस्थापना विषयक सर्व अधिकार	१) १) मा. मु.का.अ. जि.प. कोल्हापुर यांचे कडील आदेश क्रं. कोजिप/साप्रवि / कावि १ /१८६८ /११ दि. १६/९/२०११ अन्वये वर्ग ३ व ४ कर्मचा-यांचे गैरवर्तणूकीबाबत सौम्य शिक्षा देता येते व ७३ वी घटना दुरुस्ती कलम नं. ११ खालील १०० ते १२३ खालील योजना	
		२) मा. मु.का.अ. यांच्या सर्वसाधारण आदेशाच्या अधीनतेने पं.स. नियंत्रणा खाली काम करणा-या कर्मचारी यांचे कडुन कोणतीही माहिती, विवरण पत्र, हिशेब, अहवाल मागविणे ३) पंचायत समिती कडील सभा सचिव पदाची कार्ये ४) पंचायत समितीच्या कामकाजाशी संबंधित असलेली सर्व कागदपत्रे व लेखे आपल्या अभिरथेत ठेवले पाहिजेत.	२) महाराष्ट्र जि.प. व पं.स. अधिनियम १९६१ नियम ९८ कलम १ (क,ख) नुसार ३) महाराष्ट्र जि.प. व पं. स. अधिनियम १९६१ नुसार ४) महाराष्ट्र जि.प. व पं. स. अधिनियम १९६१ नियम ९८ कलम २ नुसार	
२	उप अभियंता बांधकाम	१) सनियंत्रणा खाली काम करणा-या कर्मचारी वर्ग-३ व वर्ग-४ यांच्या सेवेच्या आस्थापना विषयक सर्व अधिकार	१) १) मा. मु.का.अ. जि.प. कोल्हापुर यांचे कडील आदेश क्रं. कोजिप/साप्रवि / कावि १ /१८६८ /११ दि. १६/९/२०११ अन्वये वर्ग ३ व ४ कर्मचा-यांचे गैरवर्तणूकीबाबत सौम्य शिक्षा देता येते	

(ख) पुढे चालु

३	गट शिक्षणाधिकारी	१) नियंत्रणा खाली काम करणा-या कर्मचारी वर्ग-३ व वर्ग-४ यांच्या सेवेच्या आस्थापना विषयक सर्व अधिकार	१) १) मा. मु.का.अ. जि.प. कोल्हापुर यांचे कडील आदेश क्र. कोजिप/साप्रवि / कावि १/१८६८/११ दि. १६/९/२०११ अन्वये वर्ग ३ व ४ कर्मचा-यांचे गैरवर्तणूकीबाबत सौम्य शिक्षा देता येते
४	पशुधन विकास अधिकारी ( विस्तार)	१) नियंत्रणा खालील कर्मचारी यांचे आस्थापना विषयक बाबींचे अधिकारी	१) १) मा. मु.का.अ. जि.प. कोल्हापुर यांचे कडील आदेश क्र. कोजिप/साप्रवि / कावि १/१८६८/११ दि. १६/९/२०११ अन्वये वर्ग ३ व ४ कर्मचा-यांचे गैरवर्तणूकीबाबत सौम्य शिक्षा देता येते
५	तालुका वैद्यकीय अधिकारी	१) नियंत्रणा खालील कर्मचारी यांचे आस्थापना विषयक बाबींचे अधिकारी	१) १) मा. मु.का.अ. जि.प. कोल्हापुर यांचे कडील आदेश क्र. कोजिप/साप्रवि / कावि १/१८६८/११ दि. १६/९/२०११ अन्वये वर्ग ३ व ४ कर्मचा-यांचे गैरवर्तणूकीबाबत सौम्य शिक्षा देता येते
६	महिला बा ल विकास अधिकारी	१) नियंत्रणा खाली काम करणा-या कर्मचारी वर्ग-३ व वर्ग-४ यांच्या सेवेच्या आस्थापना विषयक सर्व अधिकार	१) मा. मु.का.अ. जि.प. कोल्हापुर यांचे कडील आदेश क्र. कोजिप/साप्रवि / कावि १/१८६८/११ दि. १६/९/२०११ अन्वये वर्ग ३ व ४ कर्मचा-यांचे गैरवर्तणूकीबाबत सौम्य शिक्षा देता येते
७	गट शिक्षणाधिकारी	१) नियंत्रणा खाली काम करणा-या कर्मचारी वर्ग-३ व वर्ग-४ यांच्या सेवेच्या आस्थापना विषयक सर्व अधिकार	१) १) मा. मु.का.अ. जि.प. कोल्हापुर यांचे कडील आदेश क्र. कोजिप/साप्रवि / कावि १/१८६८/११ दि. १६/९/२०११ अन्वये वर्ग ३ व ४ कर्मचा-यांचे गैरवर्तणूकीबाबत सौम्य शिक्षा देता येते

ग

अ.क्रं.	अधिकार पद	फौजदारी अधिकार	संबंधित कायदा /नियम / आदेश / राजपत्र	शेरा ( असल्यास)
निरंक				

पुढे चालु

(घ)

अ.क्रं.	अधिकार पद	अर्धन्यायीक अधिकार	संबंधित कायदा /नियम / आदेश / राजपत्र	शेरा ( असल्यास)
निरंक				

य

अ.क्रं.	अधिकार पद	न्यायिक अधिकार	संबंधित कायदा /नियम / आदेश / राजपत्र	शेरा ( असल्यास)
निरंक				



पंचायत समिती गडहिंग्लज

कलम ४ (१) (B) (III)

पंचायत समिती गडहिंग्लज या सार्वजनिक प्राधिकरणात कोणताही निर्णय घेताना पाळली जाणारी निर्णय प्रक्रियेची आणि त्यावरील देखरेखेची पध्दत आणि सोपविलेले व्यक्तीगत उत्तरदायीत्व .

अ. क्रं.	कामाचे स्वरूप	कामाचे टप्पे	अपेक्षित कालावधी	प्रत्येक कामाबाबत व प्रत्येक टप्प्यावर कर्मच्या-याची व अधिका-याची भुमिका व जबाबदारी	शेरा ( अस ल्यास)
१	महाराष्ट्र राज्य ग्रामीण जावनोन्नती अभियान	१.तालुका स्तर प्रस्ताव एकत्रीत करुन तपासणी करणे व डी.आर. डी.ए. कडे पाठविणे २. जिल्हा पातळी वरुन मंजूरी	आर्थिक वर्षनिहाय (७ दिवस)	विस्तार अधिकारी (liveilehoods & Bank linkage), विस्तार अधिकारी ( स.सं व क्षमता बांधणी ) विस्तार अधिकारी सांख्यीकी, प्राप्त प्रस्ताव छाननी करुन मंजूरी साठी सादर करणे , तसेच चालु कामावर देखरेख व नियंत्रण ठेवणे	
२	जवाहर विहर लाभार्थी निवड	गांव पातळी वरुन प्रस्ताव मागविणे जिल्हा स्तरावरुन मंजूरी	आर्थिक वर्षनिहाय (७ दिवस)	कृषि अधिकारी, विस्तार अधिकारी कृषि, तालुका कृषि अधिकारी, शाखा अभियंता (ग्रापापु) मंजुर लाभार्थीना अनुदान वाटप कामाच्या स्थिती नुसार देणे ,तसेच कामाच्या योग्यतेवर देखरेख करणे	
३	इंदिरा आवास लाभार्थी निवड प्रस्ताव पाठविणे	ग्रा.पं. ग्राम सभेत मंजुर केले प्रमाणे ग्रा.पं. कडुन प्रस्ताव मागविणे व छाननी करणे मंजूरी साठी जिल्हा स्तरावर पाठविणे	आर्थिक वर्षनिहाय (७ दिवस)	ग्रामसेवक, विस्तार अधिकारी, कनिष्ठ लेखाधिकारी ग्रा.पं. कडुन प्राप्त झालेले प्रस्ताव छाननी करुन मंजूरी साठी सादर करणे व अनुदान वाटप करणे व कामावर देखरेख करणे.	
४	राष्ट्रीय बॉयोगॅस लाभार्थी निवड प्रस्ताव पाठविणे	ग्रा.पं. कडुन गाव पातळीवरुन प्रस्ताव मागविणे व छाननी करणे मंजूरी साठी जिल्हा स्तरावर पाठविणे	आर्थिक वर्षनिहाय (७ दिवस)	शेती अधिकारी, विस्तार अधिकारी (कृषि) प्राप्त मंजुर प्रकरणावर अनुदान वाटप करणे, तसेच कामावर नियंत्रण ठेवणे व सबसिडी वाटप इ. कामांची पुर्तता	
५	शेती अवजारे, औषधे, बियाणे वाटप लाभार्थी निवड	लाभार्थी प्रस्ताव ग्रा.पं. मार्फत एकत्रीत करणे व पात्र लाभार्थीस वाटप करणे	आर्थिक वर्षनिहाय (३५ दिवस)	कृषि अधिकारी व विस्तार अधिकारी कृषि पात्र लाभार्थी निहाय साहित्य वाटप करणे	

पंचायत समिती गडहिंग्लज या सार्वजनिक प्राधिकरणात कोणताही निर्णय घेताना पाळली जाणारी निर्णय प्रक्रियेची आणि त्यावरील देखरेखेची पध्दत आणि सोपविलेले व्यक्तीगत उत्तरदायीत्व .

अ. क्रं.	कामाचे स्वरूप	कामाचे टप्पे	अपेक्षित कालावधी	प्रत्येक कामाबाबत व प्रत्येक टप्प्यावर कर्मच्या-याची व अधिका-याची भुमिका व जबाबदारी	शेरा ( असल्यास)
६	समाजकल्याण विभाग वैयक्तिक लाभ योजना प्रस्ताव पाठविणे	ग्रा.पं. मार्फत ग्राम सभेत मंजुर केले लाभार्थीचे प्रस्ताव मागविणे प्रस्ताव छाननी करुन मंजुरीस सादर	आर्थिक वर्षनिहाय (७ दिवस)	विस्तार अधिकारी समाजकल्याण , व संबंधित दफ्तरचे लिपीक मंजुर लाभार्थीना साहित्य वाटप करणे व त्याचा हिशेब ठेवणे	
७	महिला बाल कल्याण अंतर्गत योजना वैयक्तिक लाभाच्या योजनांचे प्रस्ताव पाठविणे	ग्रा.पं. मार्फत ग्राम सभेत मंजुर केले लाभार्थीचे प्रस्ताव मागविणे प्रस्ताव छाननी करुन मंजुरीस सादर	आर्थिक वर्षनिहाय (५ दिवस)	बाल विकास प्रकल्प अधिकारी मंजुर लाभार्थीना साहित्य वाटप करणे व त्याचा हिशेब ठेवणे	

**पंचायत समिती गडहिंग्लज**  
**कलम ४ (१) (B) (IV) नमुना क**  
**पंचायत समिती गडहिंग्लज या सार्वजनिक प्राधिकरणात होणा-या कामा संबंधि सर्व सामान्य पणे ठरविलेली**  
**भौतिक व आर्थिक उदिदष्टे**

अ क्र	अधिकार पद	काम	भौतिक उदिदष्टे (एकांकात)	आर्थिक उदिदष्टे (रु)	कालावधी असल्यास	शेरा (असल्यास)
१	विस्तार अधिकारी (liveilehoods & Bank linkage), विस्तार अधिकारी ( स.सं व क्षमता बांधणी ) विस्तार अधिकारी सांख्यीकी	महाराष्ट्र राज्य ग्रामीण जावनोत्रती अभियान	१३३	१.२६	१ एप्रिल ते ३१ मार्च	
२	गट विकास अधिकारी / वि.अ.सांख्यीकी , उद्योग व आय.आर.डी.पी. , कनिष्ठ लेखाधिकारी	इंदिरा आवास नवीन घरकुले	८७१	५४४.११	१ एप्रिल ते ३१ मार्च	
३	गट विकास अधिकारी / वि.अ. सांख्यीकी , कनिष्ठ लेखाधिकारी	राजीव गांधी निवारा योजना क्रं. १	०	०	१ एप्रिल ते ३१ मार्च	
४	गट विकास अधिकारी / विस्तार अधिकारी (पं)	ग्राम पंचायत १५ % मागासवर्गीयासाठी खर्च	०	५५.८५	१ एप्रिल ते ३१ मार्च	
५	गट विकास अधिकारी	समाजकल्याण २० % पंचायत समिती स्तर		१.८०	१ एप्रिल ते ३१ मार्च	
६	बाल विकास प्रकल्प अधिकारी / विस्तार अधिकारी सांख्यीकी	महिला बालकल्याण १० %		१.१०	१ एप्रिल ते ३१ मार्च	
७	गट विकास अधिकारी /कृषि अधिकारी ( वि.घ.यो.)	विशेष घटक योजना	९०		१ एप्रिल ते ३१ मार्च	
८	गट विकास अधिकारी/ शेती अधिकारी / वि.अ. ( कृषि)	बायोगॅस	२५०	३०.००	१ एप्रिल ते ३१ मार्च	
९	ग.वि.अ. / वि.अ.(पं), ग्रा.से. व ग्रा.वि.अ.	यशवंत ग्राम समृद्धी योजना	०	०	१ एप्रिल ते ३१ मार्च	

**पंचायत समिती गडहिंगलज या सार्वजनिक प्राधिकरणात होणा-या कामा संबंधि सर्व सामान्य पणे ठरविलेली  
भौतिक व आर्थिक उदिदष्टे**

अ. क्र	अधिकार पद	काम	भौतिक उदिदष्टे (एकांकात)	आर्थिक उदिदष्टे (रु)	कालावधी असल्यास	शेरा (असल्यास)
१०	गट विकास अधिकारी / विस्तार अधिकारी , वि.अ.(पं.) व ग्राम सेवक	ग्रा.पं. कर वसुली	--		१ एप्रिल ते ३१ मार्च	
११	गट विकास अधिकारी / विस्तार अधिकारी , वि.अ.(पं.) व ग्राम सेवक	ग्रा.पं. पाणी पट्टी	--	२२२.४८	१ एप्रिल ते ३१ मार्च	
१२	गट विकास अधिकारी / हात पंप यांत्रिकी / ग्राम सेवक	हातपंप / विद्युत पंप वर्गणी	--	२.६४	१ एप्रिल ते ३१ मार्च	

पंचायत समिती गडहिंगलज  
कलम ४ (१) (B) (V) नमुना क

पंचायत समिती गडहिंगलज या सार्वजनिक प्राधिकरणात होणा-या कामा संबंधि सर्व सामान्य पणे आखलेले नियम

अ.क्र	विषय	संबंधित शासकिय निर्णय कार्यालयीन आदेश /नियम / राजपत्र	शेरा
१	कृषि वियषक योजनेची अंमलबजावणी १) बायोगॅस :-  २) जवाहर विहीर :-	१) बायोगॅस - क्र. बी.जी.एस.१००/ प्र.क्र.२० योजना ग्राम विकास विभाग व जलसंधारण विभाग मंत्रालय मुंबई ४०००३२ दि. ८ सप्टेबर २००८ २) जवाहर रोजगार योजना- महाराष्ट्र शासन नियोजन विभाग, शासन निर्णय क्र.जविका/१२९८/ प्र.१०४/ रोहयो १० मंत्रालय मुंबई ४०००३२ दि. १ जुलै १९९९	
२	पं.स.कडील नियोजन व पं.स.उपकर अंदाजपत्रक प्रशासन अहवाल  -----"-----	१) नियोजन - महाराष्ट्र शासन वित्त विभाग परिपत्रक क्र.अंदाज १००८ / प्र.क्र.८०/ अर्थ संकल्प १ मंत्रालय मुंबई ४०००३२ दि. २० सप्टे. २००८ २) प्रशासन अहवाल - जा.क्र.जी/ आस्था/वशि १०/ ६७९/ ०८ सामान्य प्रशासन विभाग जि.प.कोल्हापूर दि. ८/५/२००८	
३	तालुक्यातील ग्राम पंचायतीचे सनियंत्रण	मुंबई ग्रामपंचायत अधिनियम १९५८ नुसार ग्रामपंचायत कामकाज पाहिले जाते.	

अ.क्र	विषय	संबंधित शासकिय निर्णय कार्यालयीन आदेश /नियम / राजपत्र	शेरा
४	१) MSRLM २)इं.आ.यो. ३) रा.गां.यो. क्र.२	१) राष्ट्रीय ग्रामीण जीवनोन्नती अभियान शासन परिपत्रक ग्रामविकास व जलसंधारण विभाग मंत्रालय, मुंबई ४०००३२ दि. ११ आक्टोबर १३ २) इंदिरा आवास योजना - महाराष्ट्र शासन ग्रामविकास व जलसंधारण विभाग परिपत्रक क्र. इआयो -२०१४ / प्र.क्र. १/ योजना १० मंत्रालय मुंबई ४०००३२ दि.१२ फेब्रुवारी २०१४ ३) राजीव गांधी योजना क्र. २ -- महाराष्ट्र शासन गृह निर्माण विभाग, शासन निर्णय क्र.गृनियो २००५ / प्र.क्र.२४/ (भाग २) गृनियो .१ मंत्रालय मुंबई ४०००३३ दि.१६ नोव्हेंबर २००७	
५	आरोग्य- कुटूंब कल्याण  मातृत्व अनुदान योजना कुपोषण बाबत	१) शासन निर्णय क्रं.कुशत २००५/प्र.क्र.१३०/कु.क.३ दि.२९/४/२००५ २) शासन निर्णय क्रं. मअये-२००८/प्र.क्र.२३/कु.क.-१ दि.२३/१०/२००८ दि. ३०/१२/०५ ३) शासन निर्णय क्रं.मिशन/नियोजन ४/२००५/३४३ , दि.१९/१०/२००५	
६	कार्यालयीन प्रशासकिय कामकाजांचे संनियंत्रण	१) महा. जि.प.जिल्हा सेवा (शिस्त व अपिल नियम १९६४) २) महा. आकस्मित खर्च नियम १९६५ मधिल नियम ११ ३) महा.आकस्मिक खर्च नियम १०१ ४)म.जि.प.व पं.स.अधिनियम ( अधिकारी व कर्मचारी ) याचे कर्त व्ये नियम १९७० ५)मा. मु.का.अ. जि.प. कोल्हापुर यांचे कडील आदेश क्रं. कोजिप/साप्रवि / कावि १ /१८६८ /११ दि. १६/९/२०११	
७	कार्यालयीन दैनंदिन कामकाजांचे संनियंत्रण	१) मा. मु.का.अ. जि.प. कोल्हापुर यांचे कडील आदेश क्रं. कोजिप/साप्रवि / कावि १ /१८६८ /११ दि. १६/९/२०११	

अ.क्र	विषय	संबंधित शासकिय निर्णय कार्यालयीन आदेश /नियम / राजपत्र	शेरा
८	अर्थ विभागाकडील कामकाजांचे सनियंत्रण	महाराष्ट्र जिल्हा परिषदा व पंचायत समिती लेखा संहिता नुसार नियम ५१ ते ६४ नुसार कामकाज केले जाते.	
९	पं.स.सभा कामकाज	जिल्हा परिषद व पंचायत समित्या अधिनियम १९६१ नुसार पं.स. सभा कामकाज चालते.	
१०	ग्राम पंचायत कामकाज व प्रशासन	मुंबई ग्रामपंचायत अधिनियम १९५८ नुसार ग्रामपंचायत कामकाज पाहिले जाते.	
११	प्रशासन कामकाज	१) मा. मु.का.अ. जि.प. कोल्हापुर यांचे कडील आदेश क्र. कोजिप/साप्रवि / कावि १/१८६८/११ दि. १६/९/२०११	
१२	अर्थ विभागा कडील बिले तपासणे	महाराष्ट्र जिल्हा परिषदा व पंचायत समिती लेखा संहिता नुसार नियम ५१ ते ६४ नुसार कामकाज केले जाते.	
१३	जि.प. व पं.स. उपकर योजना	१) नियोजन - महाराष्ट्र शासन वित्त विभाग परिपत्रक क्र.अंदाज १००८ / प्र.क्र.८०/ अर्थ संकल्प १ मंत्रालय मुंबई ४०००३२ दि. २० सप्टे. २००८ २) प्रशासन अहवाल - जा.क्र.जी/ आस्था/वशि १०/ ६७९/ ०८ सामान्य प्रशासन विभाग जि.प.कोल्हापूर दि. ८/५/२००८	
१४	रोखपालाचे कामकाज	महाराष्ट्र जिल्हा परिषदा व पंचायत समिती लेखा संहिता नुसार नियम ५१ ते ६४ नुसार कामकाज केले जाते.	
१५	कार्यालयीन कर्मचारी आस्थापना कामकाज	१) मा. मु.का.अ. जि.प. कोल्हापुर यांचे कडील आदेश क्र. कोजिप/साप्रवि / कावि १/१८६८/११ दि. १६/९/२०११	
१६	कार्यालया कडील भांडाराचे कामकाज	महाराष्ट्र जिल्हा परिषदा व पंचायत समिती लेखा संहिता नुसार नियम ५१ ते ६४ नुसार कामकाज केले जाते.	

अ.क्र	विषय	संबंधित शासकिय निर्णय कार्यालयीन आदेश /नियम / राजपत्र	शेरा
१९	आवक जावक टपाल नोंदणी	१) १) मा. मु.का.अ. जि.प. कोल्हापुर यांचे कडील आदेश क्रं. कोजिप/साप्रवि / कावि १/१८६८/११ दि. १६/९/२०११ २) महाराष्ट्र जिल्हा परिषदा व पंचायत समिती लेखा संहिता नुसार नियम ५१ ते ६४ नुसार कामकाज केले जाते.	
२०	जलस्वराज्य प्रकल्प अंमल बजावणी	---	
२१	जन्म -मृत्यू विवाह दाखले -----"-----	१) महाराष्ट्र शासन ग्राम विकास विभाग शासन निर्णय क्रमांक - व्हीपीएम २६६८/३०२९०- ई, सचिवालय, मुंबई ३२, दि. २१ डिसेंबर १९५८ २) सार्वजनिक आरोग्य विभाग, मंत्रालय मुंबई ४०००३२ दि. २० एप्रिल २००० अधिसूचना	
१७	शेती विभागा कडील कामकाज	स्तंभीकेतील क्र. १ च्या शासन निर्णयानुसार	
१८	ग्राम सेवक / ग्राम विकास अधिकारी आस्थापना विभाग	१) मा. मु.का.अ. जि.प. कोल्हापुर यांचे कडील आदेश क्रं. कोजिप/साप्रवि / कावि १/१८६८/११ दि. १६/९/२०११	



पंचायत समिती गडहिंगलज

कलम ४ (१) (A) (VI)

पंचायत समिती गडहिंगलज या सार्वजनिक प्राधिकरणात उपलब्ध असलेल्या कागदपत्रांची यादी

अ. क्र	विषय	दस्त ऐवज / धारणी / नोंद वही या पैकी कोणत्या प्रकारात उपलब्ध	धारिणी क्र नोंदवही क्र	तपशिल	किती काळा पासून ही माहिती सांभाळून ठेवली जाते.
१	पंचायत समिती	अ - वर्गवारी	७५७८	कार्यविवरण नोंदवही नुसार	कायम स्वरुपी
२	शिक्षण		८४६		
३	ल.ज.सिं.		११६५		
४	बांधकाम		४४९७		
५	एबावियो		८८२		
६	ता.आरोग्य		११२४		
७	पशूसंवर्धन		३९४		
१	पंचायत समिती	ब - वर्गवारी	२२७२	३ .कार्यविवरण नोंदवही नुसार	३० वर्ष
२	शिक्षण		१००३		
३	ल.ज.सिं.		११६५		
४	बांधकाम		१०००३		
५	एबावियो		६५०		
६	ता.आरोग्य		७५		
१	पंचायत समिती	क - वर्गवारी	१२९८	कार्यविवरण नोंदवही नुसार	५वर्षे
२	शिक्षण		७३५		
३	ल.ज.सिं.		०		
४	बांधकाम		३८४९		
५	एबावियो		१५५		
६	ता.आरोग्य		१०७४		
६	ता.आरोग्य		११३		
१	पंचायत समिती	ड - वर्गवारी	२७१	१ वर्षापर्यंत जतन करुन ठेवावयाची कागदपत्रे	१ वर्ष पर्यंत किवा तपासणी होई पर्यंत
२	शिक्षण		११२		
३	ल.ज.सिं.		०		
४	बांधकाम		११६		
५	एबावियो		२		
६	ता.आरोग्य		०		

पंचायत समिती गडहिंग्लज

कलम ४ (१) (B) (VII)

पंचायत समिती गडहिंग्लज या सार्वजनिक प्राधिकरणात कोणताही धोरणात्मक निर्णय घेण्यापूर्वी किंवा त्यांची कार्यालयात अंमलबजावणी करण्यापूर्वी जनतेशी अथवा जनतेच्या प्रतिनिधीशी चर्चा करण्या बाबत अस्तित्वात असलेल्या व्यवस्थेचा तपशिल

अ. क्र	कोणत्या विषया संबंधित सल्लामसलत	व्यवस्थेची कार्यपध्दती	संबंधित शासकिय निर्णय / कार्यालयीन आदेश / राजपत्र वगैरेचा क्रमांक व तारिख	पुर्नविलोकनाचा काळ
१	जन्म नोंदणी दाखला देणे अ) ६ वर्षावरील नोंद ब) दाखला तातडीने हवा असल्यास दुप्पट शुल्क आकारून	ग्रा.प. विभाग	शासन निर्णय व मु.का.अ. यांचे आदेशानुसार	अ) ५ दिवस ब) ३ दिवस
२	मृत्यु नोंदणी दाखला देणे अ) १ वर्षाआतील नोंद ब) दाखला तातडीने हवा असल्यास दुप्पट शुल्क आकारून	ग्रा.प. विभाग		अ) ५ दिवस ब) ३ दिवस
३	विवाह नोंदणी दाखला देणे अ) ५ वर्षावरील नोंद ब) दाखला तातडीने हवा असल्यास दुप्पट शुल्क आकारून	ग्रा.प. विभाग		अ) ५ दिवस ब) ३ दिवस
४	महाराष्ट्र राज्य ग्रामीण जावत्रोती अभियान कार्यक्रमांतर्गत कर्ज प्रस्ताव बँकेकडे पाठविणे	वि.अ. आय.आर. डी.पी.		१५ दिवस
५	ग्रामिण युवकांना स्वरोजगार प्रशिक्षणासाठी लाभार्थी निवड	वि.अ. उद्दोग		५ दिवस
६	ग्रामिण भागातील महिला व बालके यांचा विकास (ड्व्वाक्रा) अंतर्गत व गटाचे प्रस्ताव जिल्ह्यास पाठविणे	वि.अ. आय.आर. डी.पी.		५ दिवस
७	ग्रामिण पारंपारिक कारागिरांना आधुनिक हत्यार संच पुरविण्यासाठी लाभार्थी निवड	वि.अ. उद्दोग		५ दिवस
८	जवाहर विहीर योजना / जीवन धारा विहीर प्रस्ताव अ) लाभार्थी निवड करणे ब) लाभार्थींना अनुदान देणे	कृषि अधि. व उप अधि. (ग्रा.पा.पु.)	अ) ७ दिवस ब) ५ दिवस	

अ. क्र	कोणत्या विषया संबंधित सल्लामसलत	व्यवस्थेची कार्यपध्दती	संबंधित शासकिय निर्णय / कार्यालयीन आदेश / राजपत्र वगैरेचा क्रमांक व तारिख	पुनर्विलोकनाचा काळ
९	इंदिरा आवास योजने अंतर्गत घरकुल प्रस्ताव अ) लाभार्थी निवड करणे ब) लाभार्थींना अनुदान देणे	ग्रामसेवक वि.अ.	शासन निर्णय व मु.का.अ. यांचे आदेशानुसार	अ) ७ दिवस ब) ५ दिवस
१०	ग्रामिण शौचालय योजना अ) लाभार्थी निवड करणे ब) लाभार्थींना अनुदान देणे	ग्राम पंचायत विभाग		अ) ७ दिवस ब) ५ दिवस
११	ठिबक सिंचन व तुषार सिंचन योजना लाभाची निवड करणे	कृषी विभाग		१५ दिवस
१२	बायोगॅस सयंत्र बांधणे अ) लाभार्थी निवड ब) लाभार्थी	कृषी विभाग		अ) ५ दिवस ब) ३ दिवस
१३	खत / बियाणे / किटक नाशके परवाने देणे	कृषी अधि.		८ दिवस
१४	शेतीची अवजारे पुरविणे	कृषी अधि.		३५ दिवस
१५	समाज कल्याण विभागाच्या वैयक्तीक लाभाच्या योजना	ग.वि.अ.		७ दिवस
१६	शालेय पोषण आहार कार्यक्रम लाभार्थी निवड	ग.शि.अ.		१४ दिवस
१७	सावित्रीबाई दत्तक पालक योजना	ग.शि.अ.		१० दिवस
१८	कामांना तांत्रिक मंजूरी देणे	उप अभियंता (बांध) , ग.वि.अ.		१० दिवस
१९	कामांना प्रशासकिय मंजूरी देणे ( सर्व कामांना )	उप अभियंता (बांध) , ग.वि.अ.		५ दिवस
२०	चालु कामांचे मुल्यांकन ( सर्व कामे)	उप अभियंता (बांध)		८ दिवस
२१	कामांचे अंतिम मुल्यांकन करणे सर्व कामे	उप अभियंता (बांध)		२१ दिवस
२२	दाखल केलेल्या बिलास मंजूरी देणे	उप अभियंता (बांध) , ग.वि.अ.		७ दिवस

पंचायत समिती गडहिंग्लज

कलम ४ (१) (B) (VIII) नमुना क

पंचायत समिती गडहिंग्लज या सार्वजनिक प्राधिकरणातील समित्या, परिषदा, अथवा मंडळाच्या बैठकिचे तपशिल

अ. क्रं.	समिती मंडळ व परिषदेचे नांव	समिती मंडळ व परिषदेच्या रचनेचा ढाचा	समिती मंडळ व परिषदेचा उद्देश	समिती मंडळ व परिषदेच्या बैठकिची वारंवारता	त्या बैठकिस उपस्थित राहणेसाठी जनतेस मुभा आहे का ?	त्या बैठकिचा इतिवृत्तांत जनतेस पाहण्यासाठी उपलब्ध आहे का ?	त्या बैठकिचा इतिवृत्तांत कोणाकडे उपलब्ध असतो ?
१	पंचायत समिती सभा	जिल्हा परिषद व पंचायत समित्या अधिनियम १९६१ पं.स. सदस्य	तालुक्यातील विविध विकास कामाचा आढावा घेणे व नियोजन करणे	३० दिवसात एकदा किंवा आवश्यक असेल तितक्या वेळा विशेष सभा बोलाविता येते	नाही	उपलब्ध आहे	सभा दफ्तर
२	आमसभा	जिल्हा परिषद व पंचायत समित्या अधिनियम १९६१ अध्यक्ष आमदार	पंचायत समिती कडील वर्षाभराचे कामाचा आढावा घेणे व पुढील वर्षाचे नियोजन करणे	वर्षातून एकदा	आहे	उपलब्ध आहे	सभा दफ्तर
३	सरपंच समिती	जि.प.व प.स. अधिनियम १९६१ चे कलम ७७ क नुसार अध्यक्ष उप सभापती	विकास कामाचा आढावा घेणे व नियोजन करणे	३ महिन्यातून एकदा	नाही	उपलब्ध आहे	वि.अ. पंचायत

**अधिका-यांची व कर्मच्या-यांची यादी**

अ.नं.	पदनाम	अधिकारी - कर्मचारी नांव	वर्ग	सेवेत रुजू दिनांक	दुरध्वनी क्रमांक, ई-मेल - फॅक्स	
					कार्यालय	निवास
१	२	३	४	५	६	७
<b>पंचायत समिती विभाग</b>						
१	ग.वि.अ.	श्रीम एस.जे.जगताप	वर्ग १	१-११-२००२	२२२२३८	९९२३४५१८०४
२	कक्ष अधिकारी	श्री.व्ही.एस.भवारी	वर्ग ३	४-८-१९८६	२२२२३८	९९२३८३३८२२
३	अधिक्षक	श्रीएम.बी.झलगा	वर्ग ३	१५-२-२०००	२२२२३८	
४	अधिक्षक	श्री ए.ए.माळगे	वर्ग ३		२२२२३८	
५	वि.अ.सांख्यिकी	श्री.आर.एस.गवळी	वर्ग ३	१६/१/२००४	२२२२३८	९४२२८०१२३२
६	वरिष्ठ सहाय्यक	श्री.टी ए राणे	वर्ग ३	२४-२-१९८४	२२२२३८	९४२०९६४००६
७	वरिष्ठ सहाय्यक	श्री.व्ही.बी.बोरवडेकर	वर्ग ३	९/७/१९८५	२२२२३८	९४२२८०१२३२
८	वरिष्ठ सहाय्यक	श्री.एस.एस.खमलट्टी	वर्ग ३	२९-५-२००८	२२२२३८	९६६५४७८९५१
९	कनिष्ठ सहाय्यक	श्री एम.बी.नागरगोजे	वर्ग ३	१२/४/१९९९	२२२२३८	
१०	कनिष्ठ सहाय्यक	श्री डी आर पाटील	वर्ग ३	१५/०४/१९९९	२२२२३८	९९२२८१७१९६
११	कनिष्ठ सहाय्यक	श्री.डी.ए.बाद्रेस्कर	वर्ग ३	१३/४/१९९९	२२२२३८	
१२	कनिष्ठ सहाय्यक	श्री.बी बी खाडे	वर्ग ३	३/३/२००४	२२२२३८	९७६४९२२६९०
१३	कनिष्ठ सहाय्यक	श्री के.ए.जाधव	वर्ग ३			
१४	कनिष्ठ सहाय्यक	श्री. आर के जरळी	वर्ग ३	२९/१२/२००८	२२२२३८	९४२१६०३४७८
१५	कनिष्ठ सहाय्यक	श्री ए.व्ही.करंबळकर	वर्ग ३	३०/१२/२००८	२२२२३८	
१६	कनिष्ठ सहाय्यक	श्री.के एस पाटील	वर्ग ३	०६-०५-२०११	२२२२३८	९४०५८३५८८३
१७	कनिष्ठ सहाय्यक	श्री.ए.एस.खामकर	वर्ग ४	१९-०६-२०१०	२२२२३८	
१८	कनिष्ठ सहाय्यक	श्री ए ए कोरवी	वर्ग ४	३/८/२०१२	२२२२३८	९५५२८४५०१४
१९	वाहन चालक	श्री.व्ही एस पाटील	वर्ग ३	८/७/१९९९	२२२२३८	८८८८४५९५८९
२०	परिचर	श्री एस एम कुंभार	वर्ग ४	१४/२/२०००	२२२२३८	२२५८७४
२१	परिचर	श्री.बी.एस.कुंभार	वर्ग ४	२३/२/२००४	२२२२३८	२७४१४७
२२	परिचर	श्रीम.एम.सी.पाटील	वर्ग ४	२९/१२/२००७	२२२२३८	९७६५७३७११८
२३	परिचर	श्री एन डी घाडगे	वर्ग ४	१७/७/२०१३	२२२२३८	९६०४२४८१८८
२४	परिचर	श्री एल.आय.नाईक	वर्ग ४	९/५/२०१३	२२२२३८	
२५	परिचर	श्रीम एस.एस.चोले	वर्ग ४	१९/१/२००१६	२२२२३८	९६६५७८४१७०
२६	वि.अ.पंचायत	श्री.व्ही एन ढाळे	वर्ग ३	२४/९/१९८५	२२२२३८	९७३०२७७८०७
२७	वि.अ.पंचायत	श्री.एस.एल.घुले	वर्ग ३	१३/७/१९९३	२२२२३८	
२८	वि.अ.पंचायत	श्री आर.जी.पाटील	वर्ग ३		२२२२३८	
२९	स.ले.अ.	श्री.ए.पी.देसाई	वर्ग ३	१०/७/१९८५	२२२२३८	
३०	क.ले.अधि	श्री.पी आर रेडेकर	वर्ग ३	१८/३/२०००	२२२२३८	९४२१३७००७०
३१	व.सहा ले	श्री आर डी एकल	वर्ग ३	३/७/१९९०	२२२२३८	९४४९४७१४७३
३२	क.सहा.ले	श्री आर डी शिंदे	वर्ग ३	२०/७/१९८७	२२२२३८	९४०३१०९३९१

अ.नं.	पदनाम	अधिकारी - कर्मचारी नांव	वर्ग	सेवेत रुजू दिनांक	दुरध्वनी क्रमांक, ई-मेल - फॅक्स	
					कार्यालय	निवास
३३	शेती अधिकारी	श्री .डी पी महाले	वर्ग ३	१/२/१९९९	२२२२३८	-
३४	शेती अधिकारी	श्री.डी.ए.शेटे	वर्ग ३	१५/७/१९९६	२२२२३८	९४२०७७८१०५
३५	वि.अ.शेती	श्री के एस गवई	वर्ग ३	२४/९/१९८५	२२२२३८	९६८९८९७३९०
३६	वि.अ.शेती	श्री.ए.बी.मासाळ	वर्ग ३	१४-७-१९९३	२२२२३८	९८६०८०५६२०
३७	वि.अ.शेती	श्री.एस. पी.आपटेभोई	वर्ग ३	१२-७-१९९३	२२२२३८	९४२११७५४८१
३८	वि अ IRDP	श्री के एन खटावकर	वर्ग ३	१८/३/१९८५		८२७५४४८८८५
३९	हातपंप यांत्रिकी	श्री.एम.डी.आरेकर	वर्ग ३	२१-५-१९८३	२२२२३८	९७६३२३७१७२
४०	मदतनीस	श्री.एस.बी.चौगुले	वर्ग ४	१-४-१९८२	२२२२३८	२२६२६४
४१	पशुधन पर्यवेक्षक	सौ.आर.एल.सुतार	वर्ग ३	३१-१-२००७		९८६०३७४५२२
४२	पशुधन पर्यवेक्षक	श्री व्ही एम पाटील	वर्ग ३	३१/०१/२००७		९९२१२२५८३५
४३	सहा.पशुधन वि.अ.	श्री एम एल वांद्रे	वर्ग ३	१३/७/१९८४		९७३०७८२५८७
४४	पशुधन पर्यवेक्षक	श्री.एस बी ढेरे	वर्ग ३	२१/११/१९८९		९४२११०९४८९
४५	पशुधन पर्यवेक्षक	श्री आर जे नायकवाडी	वर्ग ३	२९/३/२०००	-	९०९६३८२९८६
४६	पशुधन पर्यवेक्षक	श्री.एच.एम.गुरव	वर्ग ३	३१/१/२००७		९४२११०९२३०
४७	पशुधन पर्यवेक्षक	श्री आर एस धनगर	वर्ग ३	३१/१/२००७		९४५८३०६६५
४८	-,-	श्री बी.वाय.पवार	वर्ग ३			
४९	सहा.पशुधन वि.अधि.	श्री पी.एम.कांबळे	वर्ग ३	५/२/१९८८		
५०	परिचर	श्री.एन.ए.मुल्ला	वर्ग ४	३०/४/१९८८		९४२११२३५४
५१	परिचर	श्री.ए.एस.कांबळे	वर्ग ४	१९/३/१९९९		९४२३३५८९१४
५२	परिचर	श्री.व्ही.व्ही. पाटील	वर्ग ४	२३-७-२०१०		९९२२२४२८९८
५३	परिचर	श्री ए आर पाथवरट	वर्ग ४	२९/५/२०१४		७७४१९२४२१२
५४	व्रणोपचारक	श्री.व्ही डी रेगडे	वर्ग ४	१७/९/१९८४		८००७०९७५६८
५५	परिचर	श्री.जी.डी.रेगडे	वर्ग ४	८-८-१९९०		९९७०८७६१८४
५६	परिचर	श्री.बी.एस.अगसगी	वर्ग ४	५-९-२००६		८८८८१८७२४५
५७	परिचर	श्री.एस.एस.सुतार	वर्ग ४	५-१०-२००६		९८२२२७०४१३
५८	परिचर	श्री.एस.के.बरगे	वर्ग ४	१९-१२-२००७		७८७५१६९१०१
५९	परिचर	श्री.एस.वाय.गायकवाड	वर्ग ४	३०-१२-२००८		७०८३७४३२६५
६०	परिचर	श्री.एस एन पोवार	वर्ग ४	१७/३/१९९९		८६९८२५९८१७
६१	परिचर	श्री.व्ही बी थैल	वर्ग ४	२३/७/२०१३		९४०५४०२३७०
६२	परिचर	श्री एसबी भालचीम	वर्ग ४	१२/७/२०१३		९१५८७६८०९७
६३	परिचर	श्री ए.ए.खेडकर	वर्ग ४	२०/७/२०१५		
६४	परिचर	श्री बी.एस.पाटील	वर्ग ४			

उपअभियंता (ग्रा.पा.पु)						
१	श्री.एस एस हवालदार	शाखा अभियंता	वर्ग /२	३/२/१९८६	२२६९५५	९४२२४२१८४०
२	श्री एम जी पाटील	क.अभियंता	वर्ग /३	२७/३/१९८६	२२६९५५	९४२३२७९२०४
३	श्री ए.के.देसाई	क.अभियंता	वर्ग ३		२२६९५५	
४	श्री एस.एस.नाईक	क.अभियंता	वर्ग३		२२६९५५	
५	श्री.एस व्ही केदार	क.अभियंता	वर्ग /३	३/८/१९९०	२२६९५५	९४०५८३८५७६
६	श्री सी.एम.लॉढे	क.अभियंता	वर्ग३		२२६९५५	७३५०२६७११८
७	श्रीएम.बी.कुरूदवाडकर	क.अभियंता	वर्ग ३		२२६९५५	७३८५१३०७११
८	श्री . डी.आर.हातकर	क.सहा	वर्ग/३	१९/७/२००६	२२६९५५	९९७०५६६०२६
९	श्रीम.मनिषा वाघमोडे	व.सहा	वर्ग ३		२२६९५५	८०८७२७९४८२
१०	श्री.बी एम पाटील	क.सहा	वर्ग/३	२/१०१९७४	२२६९५५	९४०५८३८५२५
११	श्री.व्ही.जे.शिवणे	परिचर	वर्ग /४	२९/१/१९८९	२२६९५५	९९६०४७१४४४
१२	श्री.ए ए धबाले	परिचर	वर्ग /४	७/९/१९९३	२२६९५५	८९७५१७७९००
१३	श्रीम.सी.एस.कलकुटकी	परिचर	वर्ग ४		२२६९५५	
<b>एकात्मिक बालविकास प्रकल्प</b>						
१	श्रीम.के.एस पाटील	पर्यवेक्षिका	वर्ग/३	१३/१०/२००३	२२२७५३	९४२०३५३१४१
२	श्रीम. एस डी कोरवी	पर्यवेक्षिका	वर्ग/३	३०/०३/१९९५	२२२७५३	९५६१०३८१७८
३	श्रीम.एस के पोवार	पर्यवेक्षिका	वर्ग/३	२५/०२/२०११	२२२७५३	९६३७७०५५१३
४	श्रीम.एम बी नागरगोजे	पर्यवेक्षिका	वर्ग/३	१६/०४/२००३	२२२७५३	९९२१०२५५७५
५	श्रीम. बी एम नंदाई	पर्यवेक्षिका	वर्ग/३	०६/०८/२००९	२२२७५३	९९२२९०१४७८
६	श्रीम.जी.एस.माजगांवकर	पर्यवेक्षिका	वर्ग ३		२२२७५३	
७	श्रीम. एस.जे.आवहे	पर्यवेक्षिका	वर्ग ३		२२२७५३	
८	श्री.डी.पी.देशमुख	व.सहा	वर्ग/३	१२/४/१९९९	२२२७५३	०२३१/२६७२४०९
९	श्री.बोंगाळे	क.सहाय्यक	वर्ग/३	५/१०/२००६	२२२७५३	९७६६५००६०६
१०	श्री.रवी गेंजे	वाहन चालक	वर्ग/४	४/४/१९७८	२२२७५३	
११	श्री. एम.डी.राजीगरे	परिचर	वर्ग/४	-	२२२७५३	
<b>आरोग्य</b>						
१	श्रीम पी.यु.गर्जभिये	आरोग्य पर्यवेक्षक	वर्ग ३	२/१/२०१७	२२६६३९	८६०५७८६६९७
२	श्री.रिक्त	आरोग्य सहाय्यक	वर्ग ३	१९-२-१९८५	२२६६३९	-
३	श्री.रिक्त	आरोग्य सेवक	वर्ग ३	२-१-१९९८	२२६६३९	-
४	श्री.व्ही.एस.जायगोंडा	कनिष्ठ सहाय्यक	वर्ग ३	७/१/१९९२	२२६६३९	९४२११०२१३८
५	श्री.एच.के.महात	परिचर	वर्ग ४	१-१२-१९८४	२२६६३९	८६९८०५७९२०

**पंचायत समिती गडहिंग्लज या सार्वजिक प्राधिकरणातील कार्यालयातील  
ग्राम विकास अधिकारी / ग्रामसेवक यांची यादी.**

अं.	पदनाम	अधिकारी / कर्मचारी नांव	वर्ग	सेवेत रुजू दिनांक	दुरध्वनी क्रमांक, ई-मेल / फॅक्स	
					कार्यालय	निवास
१	२	३	४	५	६	७
<b>ग्रामविकास अधिकारी /ग्रामसेवक</b>						
१	ग्राविअ	श्री.एन.ए.कोडूसकर	३	०४/०१/१९९४		९९२३०८४२८०
२.	ग्राविअ	श्री.ए.जी.देसाई	३	२५/०१/१९९०	-	९८५००२५६९५
३.	ग्राविअ	श्री.के.टी.सिताप	३	२५/१/१९९०	२७२०६०	९४२३२८८७७३
४.	ग्राविअ	श्री.आर.व्ही.पाटील	३	२४/१०/१९९०	२२२२३८	९८२३११९९३५
५	ग्राविअ	श्री.डी.बी.कुंभार	३	२२/१०/१९९०	२२२२३८	९९२२५०४२८०
६.	ग्राविअ	श्री.पी.बी.पाटील	३	०३/०५/१९९३	२३३६८९	९९२२८९४९५४
७	ग्राविअ	श्री.ए.व्ही.हसबे	३	१२/७/१९९३	-	९४०४०९४६४७
८	ग्राविअ	श्री.एस.एस.डवरी	३	०७/११/१९८९		७७७४८६५६०३
९	ग्राविअ	श्री.ए.के.रेडेकर	३	१२/०७/१९९३		९६३७२४८२०४
१०	ग्राविअ	श्री एस.बी.कुभार	३		-	८३८०९६०४७६
११	ग्राविअ	श्री ए.एल.शेळके	३		-	८४११०९४८००
१२	ग्रामसेवक	श्री.जी.एल.गिरीगोसावी	३	१८/०३/१९९७	-	९९२१५६१२२६
१३	ग्रामसेवक	श्री.एस.आर.गुरव	३	२५/११/१९९९	-	९९२२६७१६४२
१४	ग्रामसेवक	श्री.एस.ए.सोनार	३	५/१/१९९४	२३६१२७	९७६४२६१४५५
१५	ग्रामसेवक	श्री.टी.वाय.हणमंते	३	१३/७/१९९३	२५२३०७	९७६४५०८३४२
१६	ग्रामसेवक	श्री.एस.जी.पाटील	३	२०/१२/१९९६	-	९५०३२९६८२३
१७	ग्रामसेवक	श्री.आर.आर.माळी	३	६/४/१९९५	२७८२२१	८६९८९३६२६०
१८	ग्रामसेवक	श्रीम.के.ए.कोकीतकर	३	२०/११/२००७	-	९७६५६२०१३३
१९	ग्रामसेवक	श्री.एस.एल.होळ	३	२९/११/२००७	-	९४२०५४५३००
२०	ग्रामसेवक	श्री.ए.एम.कोठावळे	३	२२/११/२००७	-	९४२२८०१७००
२१	ग्रामसेवक	श्री.व्ही.ए.करडी	३	३०/११/२००७	-	९०७५९६७३८५
२२	ग्रामसेवक	श्री.व्ही.जी.महाजन	३	२०/११/२००७	-	९९२२९६९३९९
२३	ग्रामसेवक	श्री.एस.टी.पुकळे	३	१३/१२/२००७	-	९९२२०३६२६२
२४	ग्रामसेवक	श्रीम.एस.एम.पुरेकर	३	१०/०१/२००८	-	८३०८८०९०२५
२५	ग्रामसेवक	श्री.के.व्ही.पाटील	३	११/१२/२००८	-	८८८८८१८५६४
२६	ग्रामसेवक	श्री.पी.एस.जगताप	३	१३/७/२००९	-	९००४६६३१४१
२७	ग्रामसेवक	श्री.एम.ए.नांगरे	३	०१/८/२००९	-	९४२२७४७३४६
२८	ग्रामसेवक	श्री.ए.जी.रणदिवे	३	२४/३/२००९	-	९४२१६३५३६९
२९	ग्रामसेवक	श्री.आर.पी.गवळी	३	१४/१/२०११	-	९४०३४६६९६४
३०	ग्रामसेवक	श्री.एस.पी.गुरव	३	१४/३/२०११	-	७५८८१८५६३६



अ.नं.	पदनाम	अधिकारी / कर्मचारी नांव	वर्ग	सेवेत रुजू दिनांक	दुरध्वी क्रमांक, ई-मेल / फॅक्स
३१	ग्रामसेवक	श्री.एम.बी.धनगर	३	०४/२/२०१२	- ७५८८०६४६९१
३२	ग्रामसेवक	श्री.व्ही.एस.कुंभार	३	०४/२/२०१२	- ९०११०१९२९५
३३	ग्रामसेवक	श्रीम.एस.ए.नाडे	३	०६/०२/२०१२	- ९०११८९३५६४
३४	ग्रामसेवक	श्रीम.एस.एस.गवळी	३	०३/०२/२०१२	- ९४०५८३८२६२
३५	ग्रामसेवक	श्री.एम.आर.चौगुले	३	२०/११/२००७	- ९४२३२८२१६२
३६	ग्रामसेवक	श्री.डी.के.पाटील	३	०९/५/२००९	- ९९२१४५०३५४
३७	ग्रामसेवक	श्रीम.बी.एस.ढेंगे	३	२९/१२/२०११	- ९९७०५३२८७८
३८	ग्रामसेवक	श्री.पी.एम.कुंभार	३	१७/१०/२०१०	- ९४०३०२४०२१
३९	ग्रामसेवक	श्री.सी.एच.धनवडे	३	२३/६/२०१२	- ९८८१२६३४९४
४०	ग्रामसेवक	श्री.पी.डी.मुसळे	३	०४/०२/२०१२	- ९४२०४९२८४९
४१	ग्रामसेवक	श्री.एस.एस.कानडे	३	१८/०३/२०१३	- ७५८८०६४६९२
४२	ग्रामसेवक	श्री.जी.बी.डहाळे	३	३१/१२/२०१४	- ९९५८८५५५७२
४३	ग्रामसेवक	श्रीम.एम.जे.गावीत	३	२९/१२/२०१४	- ७५०७२५८२९०
४४	ग्रामसेवक	श्री एस.एन.पाटील	३	२६/८/२००८	- ९२७२८५८५०९
४५	ग्रामसेवक	श्री. यु बी बरकाळे	३	२९/१०/२०१२	- ९०११७२५१८१
४६	ग्रामसेवक	श्रीम एस.पी हणमंते	३	०७/११/२००९	- ९४२२५६६६६९
४७	ग्रामसेवक	श्री व्ही व्ही कांबळे	३	१२/०१/२०१५	- ९५२७३८६४१२
४८	ग्रामसेवक	श्री.एन.डी.वरठी	३	१४/०३/२०१५	- ८२७५२८२६९७
४९	ग्रामसेवक	श्री.बी.एस.वरुटे	३	१३/७/२०१५	- ९७६३१७८१४३
५०	ग्रामसेवक	श्रीम.एस.जी.मेटिल	३	१३/८/२०१३	- ७७९८७९३०८५
५१	ग्रामसेवक	श्री.आर.एच.मेटिल	३	१३/०८/२०१३	- ८६९८५४१३१९
५२	ग्रामसेवक	श्री.एच.एस.कुंभार	३	०८/०८/२०१३	- ९८८१०८७६१७
५३	ग्रामसेवक	श्री.आर.एल.माळवे	३	१२/८/२०१३	- ९६०४१५७०६२
५४	ग्रामसेवक	श्री.जी.बी.गुरव	३	१९/८/२०१३	- ८८८८३७६१२१
५५	ग्रामसेवक	व्ही.जी.आटपाटकर	३	२४/४/२०१५	- ९७६६१४२५६५
५६	ग्रामसेवक	श्री. वाय. ई. बामणे	३	१०/११/२०१५	- ८६०५६९७४५४
५७	ग्रामसेवक	श्री. एस. एम. गंबरे	३	२४/४/२०१५	- ८००७४२३९५५
५८	ग्रामसेवक	श्री. वाय.ए. जाधव	३	०७/११/२०१५	- ७३५०४७६९६६
५९	ग्रामसेवक	श्री. एच. बी. खांडेकर	३	३०/११/२०१५	- ८६२४८७८७४०
६०	ग्रामसेवक	श्री. एस. बी. माने	३	१८/११/२०१५	- ७८७५७९४८७९
६१	ग्रामसेवक	श्रीम.व्ही.एस.नावलगी	३	०९/११/२०१५	- ८३९०७०९२८७
६२	ग्रामसेवक	श्री.एच.बी.राऊत	३	२८/९/२०१५	- ७३५०८७४९४६
६३	ग्रामसेवक	श्री. ए.एच. मुंडे	३	१२/०१/२०१६	- ९५९४४२२५८८
६४	ग्रामसेवक	श्री. आर. एस. नागरे	३	२२/९/२०१५	- ९८२३१६०७९५
६५	ग्रामसेवक	श्री. डी. ए. काशिद	३	०७/१२/२००८	- ९४२१७४०४४५
६६	क.ग्रामसेवक	श्री. एस. एस. सोनवणे	३	२०/११/२००४	- ९५५२९००६६७
६७	क.ग्रामसेवक	व्ही.जी.आटपाटकर	३		- ९७६६१४२५६५
६८	क.ग्रामसेवक	श्री. वाय. ई. बामणे	३		- ८६०५६९७४५४

६९	क.ग्रामसेवक	श्री. एस. एम. गंबरे	३		-	८००७४२३९५५
७०	क.ग्रामसेवक	श्री. वाय.ए. जाधव	३		-	७३५०४७६९६६
७१	क.ग्रामसेवक	श्री. एच. बी. खांडेकर	३		-	८६२४८७८७४०
७२	क.ग्रामसेवक	श्री. एस. बी. माने	३		-	७५७५७९४८७९
७३	क.ग्रामसेवक	श्री. ए.एच. मुंडे	३		-	९५९४४२२५८८
७४	क.ग्रामसेवक	श्री. आर. एस. नागरे	३		-	९८२३१६०७९५
७५	क.ग्रामसेवक	श्रीम.व्ही.एस.नावलगी	३		-	८३९०७०९२८७
७६	क.ग्रामसेवक	श्री.एच.बी.राऊत	३		-	७३५०८७४९४६

**उप अभियंता (बांधकाम)**

अ.नं.	पदनाम	अधिकारी / कर्मचारी नांव	वर्ग	सेवेत रुजू दिनांक	दुरध्वनी क्रमांक, ई-मेल / फॅक्स	
					कार्यालय	निवास
१	उप अभियंता	श्री मांगलेकर	२	०	२२२६०५	०
२	वरि. सहा. लेखा	श्री आर.के.देसा	३		२२२६०५	
३	वरी. सहा	श्री. शांतराम विठ्ठल माने	३	१५/०९/१९९२	२२२६०५	९९२३४७१३८९
४	कषिष्ठ सहाय्यक	सौ. मिनाक्षी नरहरी टिपुगडे.	३	२१/०५/२०१५	२२२६०५	९५६१३९९९२
५	शाखा अभि.	श्री. रुजाय कैतान मिनिजीस.	२	०१/१०/१९८५	-	९२२६९४४४२६
६	क. सहा	श्री. सुशिना आनंदा कोरवी	३	५/१९/२००४	२२२६०५	९९२३६९७१७७
७	कषिष्ठ सहाय्यक	श्री. गुरुनाथ नारायण जोशी	२	८/२२/१९८४	२२२६०५	७५८८६२१६६७
८	शाखा अभियंता	श्री. प्रमोद गोपाळराव कुलकर्णी.	२	१५/०९/१९८३	२२२६०५	९९७०२०११९६
९	शाखा अभियंता	श्री. रमेश श्रीपती सातपुते.	२	०५/१०/१९९६	-	७५८८०६५०९०
१०	शाखा अभियंता	श्री. सुकुमार मनोहर जोशी	२	०१/०४/१९८६	२२२६०५	९६७३२३५१५१
११	शाखा अभियंता	श्री. सुयोग लक्ष्मण कुंभार	३	०४/०१/२०१२	-	८९७५३४६९८९
१२	स्थापत्य अभि. सहाय्यक	श्री. किशोर दिनकर परीट.	३	२४/०४/२०१२	-	८४११९२२७७४
१३	स्थापत्य अभि. सहाय्यक	श्री. बाळासाहेब रेवाप्पा सुतार	३	३१/०३/१९८६	-	९१५८७८३८०३
१४	क.अभियंता	श्री. अशोक नारायण तोडकर	३	११/०२/१९९१	-	९४२३२७९३३१
१५	स्थापत्य अभि. सहाय्यक	श्री. प्रकाश नामदेव देसाई	३	०१/०८/१९९५	२२२६०५	९४२३३०६४०९
१६	स्थापत्य अभि. सहाय्यक	श्री. प्रकाश वसंत मुदगल	४	१६/०३/१९९९	२२२६०५	९४२३८३९२५५
१७	परीचर	श्री. अनिल गोविंद कागिनकर	४	१६/०८/२०१२	२६५६०८३	९७६४१३४५०४
१८	मैलकामगार	श्री. संजय शंकरराव टाकळे.	४	०१/०४/१९८७	२२२६०५	९४०३४५२५२५
१९	मैलकामगार	श्री. राजाराम रामा कदम.	४	०१/०४/१९८२	२२२६०५	९६२३६०९५११
२०	मैलकामगार	श्री. महादेव रामु रेडेकर.	४	०१/०४/१९८३	२२२६०५	८८०६९०५९७५
२१	मैलकामगार	श्री. बसवाणी यल्लाप्पा कांबळे.	४	०१/०४/१९८६	-	९५६१६३२८९६
२२	मैलकामगार	श्री. तानाजी लक्ष्मण तेजम.	४	०१/०४/१९८६	२२२६०५	७७९८४५७४६१

२३	मैलकामगार	श्री. गणपती रामु रेडेकर.	४	०१/०४/१९८६	२२२६०५	९६७३८२८४०६
२४	मैलकामगार	कलया दुंडापा पटदेयरु	४	०१/०४/१९८५	२२२६०५	९७६६६३१०१९
२५	मैलकामगार	करवीर बाळापा व्हन्नोळी	४	०१/०४/१९८५	२२२६०५	९५६१२४१२६५
२६	मैलकामगार	दशरथ विष्णु भादवणकर	४	०१/०४/१९८४	२२२६०५	८८०६४८७२८७
२७	मैलकामगार	कललापा सुबराव कांबळे	४	०१/०४/१९८६	२२२६०५	७३८७०४५८४८
२८	मैलकामगार	सत्यापा बाबु कांबळे	४	०१/०४/१९८६	२२२६०५	९५६१८६४०३३
२९	मैलकामगार	प्रकाश भिमा पाटील	४	०१/०४/१९८६	२२२६०५	९१३०९८५४५६
<b>शिक्षण विभाग</b>						
२	क.सहा	श्री.व्ही.टी.पाटील	३	१९/४/१९९९	२२४५८९८	९४२२२३९५३५
३	क.सहा	श्री एस.पी.पोवार	३	१९/६/२०१०	२२४५९८	९५५२१६४६७१
४	वि.अ.	श्री.आर.आर.कोरवी	३	६/८/१८८१	-	९४२०५८४८७०
५	वि.अ.	श्री.एन.डी.लॉडे	३		२२४५९८	९९२२२७२९३९
६	परिचर	श्रीएस.बी.शिंदे	४	२८/८/२०१०	२२४५९८	९१५८३०१७६९
७	परिचर	श्रीम. एम.एम.संकपाळ	४	२६/५/२०१४	२२४५९८	९७६६३५५१७५
८	परिचर	श्रीम.एस.के.कंकणवाडी	४	११/०९/०६	२२४५९८	९७४३९८५९७४
९	परिचर	श्री.जे.व्ही.पवार	४	२५/०८/२००९	२२४५९८	९९७५८२६२७७
१०	परिचर	श्रीम.एस ए खाडे	४	०३/११/२०१३	२२४५९८	९८५०७१८१२०

कलम ४ (१) (B) (X)

पंचायत समिती गडहिंग्लज या सार्वजनिक प्राधिकरणातील अधिका-यांचे व कर्मच्या-यांचे पगार व भत्ते

अ.नं.	नांव	अधिकारी पद	मुळ पगार	महा. वेतन	महागाई भत्ता	घरभाडे भत्ता	विशेष भत्ता- प्र. भत्ता	एकूण रक्कम	शेरा
१	२	३	४	५	६	७	८	९	१०
१	श्री.एस.जे.जगताप	ग.वि.अ.	२१२२०	५४००	३३२७५	-	-	५९८९५	-
२	श्री.व्ही.एस.भवारी	कक्ष अधिकारी	१७२१०	४३००	२६८८८	०	०	४८३९८	
३	श्री एम.बी.झलग	अधिक्षक	१२२३०	४२००	२०५३८	१६४३	४००	३९०११	
४	श्री ए.ए.माळगे	अधिक्षक	१२२३०	४२००	३०५३८	१६४३	४००	३९०११	
५	श्री.आर.एस.गवळी	वि.अ.सांख्यिकी	१५९१०	४४००	२५३८८	२०३१	६००	४८३२९	
६	श्री.टी ए राणे	वरिष्ठ सहाय्यक	१४५५०	४२००	२३४३८	०	०	४२१८८	
७	श्री.व्ही.बी.बोरवडेकर	वरिष्ठ सहाय्यक	१४२१०	४२००	२३०१३	१८४१	४००	४३६६४	
८	श्री.एस.एस.खमलट्टी	वरिष्ठ सहाय्यक	१०१९०	२४००	१५७३८	१२५९	४००	२९९८७	
९	श्रीम.एस बी नागरगोजे	वरिष्ठ सहाय्यक	९८२०	२४००	१५२७५	१२२२	४००	२९११७	
१०	श्रीडी.ए.बाद्रेस्कर	क.सहा.	८६४०	१९००	१३१७५	१०५४	४००	२५१६९	
११	श्री डी आर पाटील	कनिष्ठ सहाय्यक	१०२३०	२४००	१५७८८	०	०	२८४१८	
१२	श्री.के.ए.जाधव	कनिष्ठ सहाय्यक	७३६०	१९००	११५७५	९२६	४००	२२१६१	
१३	श्री.बी बी खाडे	कनिष्ठ सहाय्यक	९१८०	२४००	१४४७५	११५८	४००	२७६१३	
१४	श्री ए.व्ही.करंबळकर	कनिष्ठ सहाय्यक	८२३०	१९००	१२६६३	१०१३	४००	२४२०६	
१५	श्री. आर के जरळी	कनिष्ठ सहाय्यक	७६४०	१९००	११९२५	९५४	४००	२२८१९	
१६	श्री ए.एस.खामकर	कनिष्ठ सहाय्यक	७३६०	१९००	११५७५	९२६	४००	२२१६१	
१७	श्री.के एस पाटील	कनिष्ठ सहाय्यक	७०९०	१९००	११२३८	८९९	४००	२१५२७	
१८	श्री.								
१९	श्री ए ए कोरवी	कनिष्ठ सहाय्यक	६३१०	१९००	१०२६३	८२१	४००	१९६९४	
२०	श्री व्ही.एस.पाटील	वाहन चालक	१०१८०	२१००	१५३५०	१२२८	४५०	२९३०८	
२१	श्री.एस.एम.कुंभार	परिचर	७८७०	१३००	११४६३	९१७	४५०	२२०००	
२२	श्री.बी.एस.कुंभार	परिचर	७५३०	१६००	११४१३	९१३	४५०	२१९०६	
२३	श्रीम.एम.सी.पाटील	परिचर	६२३०	१३००	९४१३	६५३	४५०	१८१४६	
२४	श्री.एल.आय.नाईक		१०७३०	१६००	१५४१३	१२३३	४५०	२९४२६	
२५	श्री एन डी घाडगे	परिचर	४९९०	१३००	७८६३	६२९	४५०	१५२३२	
२६	श्रीम एस.एस.चोले	परिचर	४४४०	१३००	७१७५	५७४	४५०	१३९३९	
२७	श्री.आर.जी.पाटील	वि.अ.पंचायत							
२८	श्री.व्ही एन ढाळे	वि.अ.पंचायत							
२९	श्रीएस.एल.घुले	वि.अ.पंचायत							
३०	श्री.एस.पर.देसाई	स.ले.अ.	१६६४०	४३००	२६१७५	२०९४	४००	४९६०९	
३१	श्री.पी आर रेडेकर	क.लेखाधिकारी	१३२५०	४२००	२१८१३	१७४५	४००	४१४०८	
३२	श्री.आर.डी.एकल	व.सहा.(लेखा)	१२३००	२४००	१८३७५	१४७०	४००	३४९४५	
३३	श्री.आर.डी.शिंदे	क.सहा.(लेखा)	९७५०	१९००	१४५६३	११६५	४००	२७८५३	



बांधकाम विभाग								
१	श्री. ब्वांगलकर	उप अभियंता	०	०	०	०	०	०
२	श्री. रुजाय कैतान देसा	वरी. सहा लेखा	१४४४०	४२००	२३३००	१८६४	४००	४४२०४
३	श्री. शांताराम विठ्ठल माने.	कनिष्ठ सहाय्यक	११८००	२४००	१७७५०	१४२०	४००	६२०७१
४	सौ. मिनाक्षी नरहरी टिपुगडे.	कनिष्ठ आरेखक	७८१०	२४००	१२६६३			२२९७३
५	श्री. रुजाय कैता मिनिंजीस.	शाखा अभियंता	२७६८०	५४००	४१३५०	३३०८	१२००	७९०३८
६	श्री. सुनिल आनंदा कोरवी	कनिष्ठ सहाय्यक	८८५०	१९००	१३४३८	१०७५	४००	४०३३७
७	श्री. प्रमोद गोपाळराव कुलकर्णी.	शाखा अभियंता	२७१००	६६००	४२१२५	३३७०	१२००	८०४९५
८	श्री. रमेश श्रीपती सातपुते.	शाखा अभियंता	१७४४०	४४००	२७३००	२१८४	६००	५२०२४
९	श्री. सुकुमार मनोहर जोशी	शाखा अभियंता	१७८८०	४४००	२७८५०	२२२८	६००	५३०५८
१०	श्री ए.जी.चांदणे	शाखा अभि.	२७६८०	५४००	४१३५०	३३०८	१२००	७९०३८
११	श्री. सुयोग लक्ष्मण कुंभार	स्थापत्य अभि. सहाय्यक	८७७०	२४००	१३९६३	१११७	४००	२६६५०
१२	श्री. किशोर दिनकर परीट.	स्थापत्य अभि. सहाय्यक	८७७०	२४००	१३९६३	१११७	४००	२६६५०
१३	श्री. बाळासाहेब रेवाप्पा सुतार	स्थापत्य अभि. सहाय्यक						
१४	श्री. अशोक नारायण तोडकर	क.अभि.	१२२६०	४३००	२०७००	१६५६	४००	३९३१६
१५	श्री. प्रकाश नामदेव देसाई	स्थापत्य अभि. सहाय्यक	१०३१०	२४००	१५८८८	१२७१	४००	३०२६९
१६	श्री. प्रकाश वसंत मुदगल	परीचर	८०९०	१६००	१२११३	९६९	४००	
१७	श्री. आलिल गोविंद कागिणकर	परीचर	५१८०	१३००	८१००	९६९	४५०	२३२६७
१८	श्री. संजय शंकरराव टाकळे.	मैलकामगार	१०१००	२०००	१५१२५	१२१०	४५०	२८८८५
१९	श्री. राजाराम रामा कदम.	मैलकामगार	१०९३०	२०००	१६१६३	१२९३	४५०	३०८३६
२०	श्री. महादेव रामु रेडेकर.	मैलकामगार	१०९३०	२०००	१६१६३	१२९३	४५०	३०८३६
२१	श्री. बसवाणी यल्लाप्पा कांबळे.	मैलकामगार	९१७०	१६००	१३४६३	१०७७	४५०	२५७६०
२२	श्री. तानाजी लक्ष्मण तेजम.	मैलकामगार	९१७०	१६००	१३४६३	१०७७	४५०	२५७६०
२३	श्री. गणपती रामु रेडेकर.	मैलकामगार	९१७०	१६००	१३४६३	१०७७	४५०	२५७६०
२४	श्री. कल्लाप्पा दुंडाप्पा पटदेवरु.	मैलकामगार	९३४०	१६००	१३६७५	१०९४	४५०	२६१५९

२५	श्री. करविर बाळाप्पा व्हन्नोळी.	मैलकामगार	९३४०	१६००	१३६७५	१०९४	४५०	२६१५९	
२६	श्री. दशरथ विष्णु भादवणकर.	मैलकामगार	९१७०	१६००	१३४६३	१०७७	४५०	२५७६०	
२७	श्री. कल्लाप्पा सुबराव कांबळे.	मैलकामगार	६०५०	१६००	९५६३	७६५	४५०	१८७२८	
२८	श्री. सत्याप्पा बाबु कांबळे.	मैलकामगार	९१७०	१६००	१३४६३	१०७७	४५०	२५७६०	
२९	श्री. प्रकाश भिमा पाटील.	मैलकामगार	९१७०	१६००	१३४६३	१०७७	४५०	२५७६०	
<b>आरोग्य विभाग</b>									
४०	श्री.म.पी.यु.गजभिये	आरोग्य पर्यवेक्षक	१४७००	४२००	२३६२५	१८९०	१९००	४६३१५	
४२	श्री.रिक्त	आरोग्य सहाय्यक	-	-	-	-	-	-	
४३	श्री.रिक्त	आरोग्य सेवक	-	-	-	-	-	-	
४४	श्री.व्ही.एस.जायगोंडा	कनिष्ठ सहाय्यक	१०१००	१९००	१५०००	१२००	२०७५	३०२७५	
	श्री एच के महात	परिचर	९५८०	१९००	१४३५०	११४८	४५०	२७४२८	

<b>शिक्षण विभाग</b>									
२	श्री.व्ही.टी.पाटील	व.सहा	१३५६०	४२००	२२२००	१७७६	४००	४२१३६	
३	श्री एस.पी.पोवार	क.सहा.	६८२०	१९००	१०९००	८७२	४००	२०८९२	
४	श्री.आर.आर.कोरवी	वि.अधिकारी	१९३८०	४८००	३०२२५	२४१८	६००	५७४२३	
५	श्री. एन.डी.लॉढे	वि.अधिकारी	२३७४०	४५००	३५३००	२८२४	६००	६६३६४	
६	श्रीम एम.एम.संकपाळ	परिचर	४८००	१३००	७६२५	६१०	४५०	१४७८५	
७	श्रीम.एस.के.कंकणवाडी	परिचर	६४६०	१३००	९७००	७७६	४५०	१८६८६	
८	श्री.जे.व्ही.पवार	परिचर	५७९०	१३००	८८६३	७०९	४५०	१७११२	
९	श्रीम. एस ए खाडे	परिचर	४९९०	१३००	७८६३	६२९	४५०	१५२३२	
१०	श्री एस.बी.शिंदे	परिचर	९१६०	१३००	१३०७५	१०४६	४५०	२६४४१	

<b>उपअभियंता (ल.ज.सि.उप विभाग क्र.५)</b>									
१	श्री.एस एस हवालदार	शाखा अभियंता	२५८४०	५४००	३९०५०	३१२४	१३००	७४७१४	
२	श्री एम जी पाटील	क.अभियंता	१४२४०	४३००	२३१७५	-	-	४१७१५	
३	श्री सी.एम.लॉढे	क.अभियंता	११४८०	४३००	१९७२५	१५७८	४००	३७४८३	
४	श्री एम.बी.कुरूंदवाडकर	क.अभियंता	१०९६०	४३००	१९०७५	१५२६	४००	३६२६१	
५	श्री.ए.के.देसाई	क.अभियंता	१३४७०	४३००	२२२१३	१७७७	४००	४२१६०	
६	श्री.एस.एस.नाईक	क.अभियंता	-	-	-	-	-	-	
७	श्री.एस व्ही केदार	क.अभियंता	९४६०	२४००	१४८२५	११८६	४००	२८२७१	
८	श्रीम एम.के.वाघमोडे	व.सहा	१०२३०	२४००	१५७८८	१२६३	४००	३००८१	
९	श्री . डी.आर.हातकर	क.सहा	८५४०	१९००	१३०५०	१०४४	४००	२४९३४	
१०	श्री.बी एम पाटील	क.सहा	७३९०	१९००	११६१३			२०९०३	

११	श्रीम.सी.एस.कलकुटकी	परिचर	७५३०	१६००	११४१३	९१३	४५०	२१९०६	
१२	श्री.व्ही.जे.शिवणे	परिचर	६२३०	१३००	९४१३	७५३	४५०	१८१४६	
१३	श्री.ए.ए.धबाले	परिचर	४९९०	१३००	७८६३	६२९	४५०	१५२३२	
<b>एकात्मिक बालविकास प्रकल्प</b>									
१	श्रीम.के.एस.पाटील	पर्यवेक्षिका	१४५००	४१००	२३२५०	१८६०	२०००	५४४४०	
२	श्रीम.एस.डी.कोरवी	पर्यवेक्षिका	१६४७०	४२००	२५८३८	२०६७	४००	५८६८१	
३	श्रीम.एस.के.पोवार	पर्यवेक्षिका	११४६०	४१००	१९४५०	१५५६	४००	४४२७०	
४	श्रीम.बी.एम.नंदाई	पर्यवेक्षिका	११९३०	४१००	२००३८	१६०३	४००	४५५९९	
५	श्रीम.एम.बी.नागरगोजे	पर्यवेक्षिका	१४५००	४१००	२३२५०	१८६०	४००	५२७१२	
६	श्रीम.जी.एस.माजगांवकर	पर्यवेक्षिका	१३९५०	४१००	२२५६३	१८०५	४००	५१२९०	
७	श्रीम.एस.जे.आवळे	पर्यवेक्षिका	१६४१०	४२००	२५७६३	२०६१	४००	५८५१४	
६	श्री.डी.पी.देशमुख	व.सहा	१०२३०	२४००	१५७८८	१२६३	४००	३६०१३	
७	श्री.पी.पी.भोंगाळे	क.सहा	८५४०	१९००	१३०५०	१०४४	४००	२९८३४	
८	श्री.रवि.गेंजे	वाहन चालक	९३७०	२२००	१४४६३	११५७	४५०	३३०७४	
९	श्रीएम.डी.राजग्री	परिचर	९३७०	२२००	१४४६३	११५७	४५०	३०८७७	



**पंचायत समिती गडहिंगलज येथील पंचायत समिती कार्यालयाच्या अधिकारी व कर्मचारी वेतनाची  
विस्तृत माहिती प्रकाशित करणे  
ग्रामविकास अधिकारी/ग्रामसेवक वेतन भत्ते**

अ. क्र.	नांव	अधिकारी पद	मूळ पगार	ग्रेड वेतन	महागाई भत्ता	घरभाडे भत्ता	विशेष भत्ता/ प्र. भत्ता	एकूण रक्कम	शेरा
१	श्री.एन.ए.कोडूसकर	ग्राविअ	१६२५०	४२००	२५५६३	२०४५	१५७५	४९६३३	
२	श्री.ए.जी.देसाई	ग्राविअ	१४३७०	३५००	२२३३८	१७८७	१५७५	४३५७०	
३	श्री.के.टी.सिताप	ग्राविअ	१६२५०	४२००	२५५६३	२०४५	१५७५	४९६३३	
४	श्री.आर.व्ही.पाटील	ग्राविअ	१६२५०	४२००	२५५६३	२०४५	१५७५	४९६३३	
५	एस.बी.कुभार	ग्राविअ	१४६८०	३५००	२२७२५	१८१८	१५७५	४४२९८	
६	श्री.डी.बी.कुंभार	ग्राविअ	१५९२०	४२००	२५१५०	२०१२	१५७५	४८८५७	
७	श्री.पी.बी.पाटील	ग्राविअ	१५०१०	३५००	२३१३८	१८५१	१५७५	४५०७४	
८	श्री.ए.व्ही.हसबे	ग्राविअ	५४३५	३५००	१११६९	८९४	४००	२१३९८	
९	श्री.एस.एस.डवरी	ग्राविअ	१६३००	४२००	२५६२५	२०५०	१५७५	४९७५०	
१०	श्री.ए.के.रेडेकर	ग्राविअ	१५०१०	३५००	२३१३८	१८५१	१५७५	४५०७४	
११	ए.एल.शेळके	ग्राविअ	१०५७०	३५००	१७५८८	१४०७	१५७५	३४६४०	
११	श्री.जी.एल.गिरीगोसावी	ग्रामसेवक	१३७३०	३५००	२१५३८	१७२३	१५७५	४२०६६	
१२	श्री.एस.आर.गुरव	ग्रामसेवक	१२९८०	३५००	२०६००	१६४८	१५७५	४०३०३	
१३	श्री.एस.ए.सोनार	ग्रामसेवक	१५३३०	३५००	२३५३८	१८८३	१५७५	४५८२६	
१४	श्री.टी.वाय.हणमंते	ग्रामसेवक	१३८२०	२८००	२०७७५	१६६२	१५७५	४०६३२	
१५	श्री.एस.जी.पाटील	ग्रामसेवक	१३५६०	३५००	२१३२५	१७०६	१५७५	४१६६६	
१६	श्री.आर.आर.माळी	ग्रामसेवक	१२७३०	३५००	२०२८८	१६२३	४००	३८५४१	
१७	डी.ए. काशिद	ग्रामसेवक	१०१९०	२४००	१५७३८	१२५९	१५७५	३११६२	
१८	श्रीम.के.ए.कोकीतकर	ग्रामसेवक	१३७३०	२४००	१६२१३	१२९७	१५७५	३२०५५	
१९	श्री.एस.एल.होळ	ग्रामसेवक	९८२०	२४००	१५२७५	१२२२	१५७५	३०२९२	
२०	श्री.ए.एम.कोठावळे	ग्रामसेवक	१०५७०	२४००	१६२१३	१२९७	१५७५	३२०५५	
२१	श्री.व्ही.ए.करडी	ग्रामसेवक	१०५७०	२४००	१६२१३	१२९७	१५७५	३२०५५	
२२	श्री.व्ही.जी.महाजन	ग्रामसेवक	१०५७०	२४००	१६२१३	१२९७	१५७५	३२०५५	
२३	श्री.एस.टी.पुकळे	ग्रामसेवक	१०५७०	२४००	१६२१३	१२९७	१५७५	३२०५५	
२४	श्री एस.एस.सोनवणे	ग्रामसेवक	९८२०	२४००	१५२७५	१२२२	१५७५	३०२९२	
२५	श्रीम.एस.एम.पुरेकर	ग्रामसेवक	१०१९०	२४००	१५७३८	१२५९	१५७५	३११६२	
२६	श्री.के.व्ही.पाटील	ग्रामसेवक	१०१९०	२४००	१५७३८	१२५९	१५७५	३११६२	
२७	श्री.पी.एस.जगताप	ग्रामसेवक	९८२०	२४००	१५२७५	१२२२	१५७५	३०२९२	
२८	श्री.एम.ए.नांगरे	ग्रामसेवक	९८२०	२४००	१५२७५	१२२२	१५७५	३०२९२	
२९	श्री.ए.जी.रणदिवे	ग्रामसेवक	९८२०	२४००	१५२७५	१२२२	१५७५	३०२९२	
३०	श्री.आर.पी.गवळी	ग्रामसेवक	९११०	२४००	१४३८८	११५१	१५७५	२८६२४	

अ. क्र.	नांव	अधिकारी पद	मूळ पगार	ग्रेड वेतन	महागाई भत्ता	घरभाडे भत्ता	विशेष भत्ता/ प्र.भत्ता	एकूण रक्कम	शेरा
३१	श्री.एस.पी.गुरव	ग्रामसेवक	९११०	२४००	१४३८८	११५१	१५७५	२८६२४	
३२	श्री.एम.बी.धनगर	ग्रामसेवक	८७७०	२४००	१३९६३	१११७	१५७५	२७८२५	
३३	श्री.व्ही.एस.कुंभार	ग्रामसेवक	८७७०	२४००	१३९६३	१११७	१५७५	२७८२५	
३४	श्रीम.एस.ए.नाडे	ग्रामसेवक	८७७०	२४००	१३९६३	१११७	१५७५	२७८२५	
३५	श्रीम.एस.एस.गवळी	ग्रामसेवक	८७७०	२४००	१३९६३	१११७	१५७५	२७८२५	
३६	श्रीम.एम.आर.चौगुले	ग्रामसेवक	१०५७०	२४००	१६२१३	१२९७	१५७५	३२०५५	
३७	श्री.डी.के.पाटील	ग्रामसेवक	९८२०	२४००	१५२७५	१२२२	१५७५	३०२९२	
३८	श्रीम.बी.एस.ढेंगे	ग्रामसेवक	९११०	२४००	१४३८८	११५१	१५७५	२८६२४	
३९	श्री.पी.एम.कुंभार	ग्रामसेवक	९११०	२४००	१४३८८	११५१	१५७५	२८६२४	
४०	श्री.सी.एच.धनवडे	ग्रामसेवक	८७७०	२४००	१३९६३	१११७	१५७५	२७८२५	
४१	श्री.पी.डी.मुसळे	ग्रामसेवक	८७७०	२४००	१३९६३	१११७	१५७५	२७८२५	
४२	श्री.एस.एस.कानडे	ग्रामसेवक	८४४०	२४००	१३५५०	१०८४	१५७५	२७०४९	
४३	श्री.जी.बी.डहाळे	ग्रामसेवक	८१२०	२४००	१३१५०	१०५२	१५७५	२६२९७	
४४	श्रीम.एम.जे.गावीत	ग्रामसेवक	८१२०	२४००	१३१५०	१०५२	१५७५	२६२९७	
४५	श्री एस.एन.पाटील	ग्रामसेवक	१०१९०	२४००	१५७३८	१२५९	१५७५	३११६२	
४६	श्री. यु बी बरकाळे	ग्रामसेवक	७८१०	२४००	१२७६३	१०२१	३०७५	२७१६९	
४७	श्रीम एस.पी हणमंते	ग्रामसेवक	९८२०	२४००	१५२७५	१२२२	१५७५	३०२९२	
४८	श्री व्ही व्ही कांबळे	ग्रामसेवक	७८१०	२४००	१२७६३	१०२१	३०७५	२७१६९	
४९	श्री.एन.डी.वरठी	ग्रामसेवक	७८१०	२४००	१२७६३	१०२१	१५७५	२५५६९	
५०	श्री.बी.एस.वरुटे	ग्रामसेवक	७८१०	२४००	१२७६३	१०२१	१५७५	२५५६९	
५१	श्रीम.एस.जी.मेटिल	ग्रामसेवक	७५१०	२४००	१२३८८	९९१	१५७५	२३८६४	
५२	श्री.आर.एच.मेटिल	ग्रामसेवक	७५१०	२४००	१२३८८	९९१	१५७५	२३८६४	
५३	श्री.एच.एस.कुंभार	ग्रामसेवक	७५१०	२४००	१२३८८	९९१	१५७५	२३८६४	
५४	श्री.आर.एल.माळवे	ग्रामसेवक	७५१०	२४००	१२३८८	९९१	४००	२३६८९	
५५	श्री.जी.बी.गुरव	ग्रामसेवक	७५१०	२४००	१२३८८	९९१	१५७५	२३८६४	
५६	व्ही.जी.आटपाटकर	ग्रामसेवक(कंत्राटी)	६०००	-	-	-	११००	७१००	
५८	श्री. वाय. ई. बामणे	ग्रामसेवक(कंत्राटी)	६०००	-	-	-	११००	७१००	
५९	श्री. एस. एम. गंबरे	ग्रामसेवक(कंत्राटी)	६०००	-	-	-	११००	७१००	
६०	श्री. वाय.ए. जाधव	ग्रामसेवक(कंत्राटी)	६०००	-	-	-	११००	७१००	
६१	श्री. एच. बी. खांडेकर	ग्रामसेवक(कंत्राटी)	६०००	-	-	-	-	६०००	
६२	श्री. एस. बी. माने	ग्रामसेवक(कंत्राटी)	६०००	-	-	-	११००	७१००	
६३	श्री. ए.एच. मुंडे	ग्रामसेवक(कंत्राटी)	६०००	-	-	-	११००	७१००	
६४	श्री. आर. एस. नागरे	ग्रामसेवक(कंत्राटी)	६०००	-	-	-	११००	७१००	
६५	श्रीम.व्ही.एस.नावलगी	ग्रामसेवक(कंत्राटी)	६०००	-	-	-	११००	७१००	
६६	श्री.एच.बी.राऊत	ग्रामसेवक(कंत्राटी)	६०००	-	-	-	११००	७१००	

**कलम ४ (१)(b)(xi)**

पंचायत समिती गडहिंग्लज या सार्वजनिक प्राधिकरणासाठी दिनांक १ एप्रिल २०१६ ते ३१ मार्च २०१७ या काळासाठी मंजूर झालेल्या आणि खर्च झालेल्या रक्कमेचा तपशिल  
नमुना क चालु वर्षासाठी २०१६/१७

अ. क्र	अंदाजपत्रकीय शिर्षक	मंजूर रक्कम	वापरलेली रक्कम	शेरा (असल्यास)
<b>सेस फंड</b>				
१	२- सामान्य प्रशासन	१९५०००	१६६४९८	
२	शिक्षण	२५०००	२५०००	
३	इमारत व दळणवळण	२४२००००	२२८३५५१	
४	८ आरोग्य	५०००	०	
५	कृषी	१४४०००	१४२८००	
६	पशुसंवर्धन	२००००	०	
७	१४ समाजकल्याण व अपंग	९६६०००	९५३२७७	
८	१८ सर्किण महिला व बालकल्याण	४२००००	४१५१२८	
९	सकीर्ण	५०००	५०००	
	<b>एकूण</b>	<b>४२०००००</b>	<b>३९९१२५४</b>	
<b>शासन खर्च</b>				
१	२ सा.प्र. १ आस्था.	-	३४७२०२५	
२	१ ड ग्राम पंचायत	-	६४४३३१७	
३	१ ड क्रांती ग्रामसेवक	-	२०८२८४	
४	२ अर्थ	-	७६०८५२	
५	३ बांधकाम	-	३४८०४७६	
६	५ ग्रा.पा.पु. वेतन	-	२१०१९७४	
७	४ अ शेती	-	९३२६५५	
८	४ ब पशुसंवर्धन	-	२४८०९३	
९	६ आरोग्य	-	१२०३४३७	
१०	इमारत व दळणवळण	-	४०७७९९८	
११	३ शिक्षण/	-	३१२०५३४२७	
१२	१२ पशुसंवर्धन	-	४३९४५५०	
	<b>एकूण</b>	<b>-</b>	<b>३३९३६७०८८</b>	

अ. क्र	अंदाजपत्रकीय शिर्षक	मंजूर रक्कम	वापरलेली रक्कम	शेरा (असल्यास)
	<b>जि. प. खर्च</b>	-		
१	१ अध्यक्ष	-	३५९४७४	
२	२ सामान्य प्रशासन	-	६४७१४१	
३	३ शिक्षण	-	-	
४	८ सार्व. आरोग्य	-	-	
५	११ कृषि	-	१५००	
६	१२ पशुसंवर्धन	-	१६००००	
७	१४ समाजकल्याण	-	-	
८	१८ संकीर्ण	-	३००९०००	
९	२० संकीर्ण	-	९६७२०७	
	<b>एकूण</b>	-	५१४४३२२	

**नमुना ख मागील वर्षासाठी २०१५/१६**

अ. क्र	अंदाजपत्रकीय शिर्षक	मंजूर रक्कम	वापरलेली रक्कम	शेरा (असल्यास)
<b>सेस फंड</b>				
१	२ सामान्य प्रशासन	२३५०००	१६७९७९	
२	३ शिक्षण	२००००	२००००	
३	४ इमारत व दळणवळण	३९५९०००	१७८०११२	
४	५ जलसिंचन	०	०	
५	८ आरोग्य	५०००	०	
६	कृषी	५०००००	४८८४०३	
७	पशुसंवर्धन	१०००००	९९९७३	
८	१४ समाजकल्याण २० टक्के व अपंग	१६५६०००	१६५१८९९	
९	१८ संकीर्ण महिला व बालकल्याण १० टक्के	७२००००	७१६१३०	
१०	संकीर्ण	५०००	०	
	<b>एकूण</b>	<b>७२०००००</b>	<b>४९२४४९६</b>	

**शासन खर्च**

१	२ सा.प्र. १ आस्था.	-	८५२९९२५	
२	१ ड ग्राम पंचायत	-	२२१६९०७१	
३	१ ड कंत्राटी ग्रामसेवक	-	९१४१५	
४	२ अर्थ	-	१७९०५०४	
५	३ बांधकाम	-	८८२३१४१	
६	५ ग्रा.पा.पु. वेतन	-	५१५५०८२	
७	४ अ शेती	-	२१७०९०६	
८	४ ब पशुसंवर्धन	-	९८२०३४	
९	६ आरोग्य	-	१४५८००३	
१०	इमारत व दळणवळण	-	४९६७३५६	
११	३ शिक्षण	-	२१७८२३५७८	
१२	१२ पशुसंवर्धन	-	५६०६३३३	
	<b>एकूण</b>	-	<b>३५९५६७३४८</b>	

अ. क्र	अंदाजपत्रकीय शिर्षक	मंजूर रक्कम	वापरलेली रक्कम	शेरा (असल्यास)
	<b>जि. प. खर्च</b>	-		
१	१ अध्यक्ष	-	३४०६३४	
२	२ सामान्य प्रशासन	-	२०१४६४	
३	३ शिक्षण	-	६८१२२५	
४	८ सार्व. आरोग्य	-	७०१६७७	
५	११ कृषि	-	१५००	
६	१२ पशुसंवर्धन	-	१८०६३१	
७	१४ समाजकल्याण	-	२८५०००	
८	१८ संकीर्ण	-	२६७०००	
९	२० संकीर्ण	-	९२८२३५	
	<b>एकूण</b>	-	<b>३५८७३६६</b>	

**पंचायत समिती गडहिंग्लज**  
**कलम ४ (१) (B) (XII) नमुना- क**  
**पंचायत समिती गडहिंग्लज या सार्वजनिक प्राधिकरणातील अनुदान वाटपाची पध्दत**  
**पंचायत समिती गडहिंग्लज येथील कृषि कार्यालय या सार्वजनिक प्राधिकरणातील अनुदान वाटपाची पध्दत**

१	कार्यक्रमाचे / योजनेचे नाव	राष्ट्रीय बायोगॅस विकास योजना
२	लाभधारकासाठी पात्रतेच्या अटी	लाभार्थीकडे पशुधन उपलब्ध असावे, बायोगॅस बांधकामासाठी घराजवळ मोकळी जागा उपलब्ध असावी.
३	लाभ मिळण्यासाठी असलेल्या पुर्व अटी	वरील अनुक्रम नंबर दोन प्रमाणे
४	या योजनेचा लाभ घेण्यासाठी असलेली कार्यपध्दती	लाभार्थीने बायोगॅसचे बांधकाम पंचायत समिती अथवा संस्थेच्या मार्गदर्शना खाली पुर्ण करताच त्याची पहाणी करुन जसे अनुदान उपलब्ध होईल त्याप्रमाणे अनुदान वाटप केले जाते.
५	पात्रता ठरविण्याचे निकष आणि कागदपत्रे	वरील अनुक्रम नंबर दोन प्रमाणे पशुधनाबाबत ग्रामसेवक यांचा दाखला व रिकाम्या जागेबाबतचा उतारा.
६	या योजनेतून मिळणाऱ्या लाभांचा तपशिल (अनुदान अथवा अन्य मदत दिली जात असेल, तर तो ही तपशिल द्यावा)	बायोगॅस पुर्ण झालेनंतर व शासनाकडून अनुदान प्राप्त होताच लाभार्थीस त्याचे नावे अनुदान आदा केले जाते.
७	अनुदान वाटपाची पध्दत	वरील अनुक्रम नंबर ६ प्रमाणे
८	अर्ज कोठे करावा अथवा अर्ज करण्यासाठी कार्यालयात कोणाला भेटावे ?	तालुका पातळीवर गट विकास अधिकारी
९	अर्जाबरोबर भरावयाची फी (असल्यास)	काही नाही.
१०	अन्य फी (असल्यास)	काही नाही.
११	अर्जाचा नमुना (जेथे असा नमुना ठरविलेला असेल तेथे ) जर अर्ज कोऱ्या कागदावर करुन भागणार असेल तर त्या अर्जदाराने किमान कोणती माहिती भरली पाहीजे, हे ही स्पष्ट करावे.	कृषि विभाग पंचायत समिती यांचे कडे उपलब्ध
१२	सोबत जोडावयाची परीशिष्टे (शिफारस पत्रे / दाखले / दस्तऐवज)	वरील अनुक्रम नंबर ५ प्रमाणे
१३	त्या परीशिष्टांचा काही विशिष्ट नमुना असलेस तो नमुना	वरील अनुक्रम नंबर ५ प्रमाणे
१४	कार्यवाही बद्दल काही तक्रार असेल, तर ती कोणाकडे करावयाची, त्या अधिकाऱ्यांचे पदनाम	कृषि विकास अधिकारी जिल्हा परीषद कोल्हापूर
१५	उपलब्ध रकमेचा तपशिल (उदाहरणार्थ, तालुका पातळी वर एवढी रक्कम, जिल्हा पातळीवर एवढी रक्कम उपलब्ध वगैरे )	अद्याप प्राप्त नाही.
१६	लाभधारकांची प्रत्येक वर्षागणिक दिलेल्या नमुन्या नुसार यादी	दफ्तरी ठेवणेत आलेली आहे.
१७	उद्दीष्ट (ठरविले असल्यास)	३४० बायोगॅस सयंत्रे
१८	शेरा (असल्यास)	

**पंचायत समिती गडहिंग्लज  
कलम ४ (१) (B) (XII) नमुना क**

**पंचायत समिती गडहिंग्लज येथील कृषि कार्यालय या सार्वजनिक प्राधिकरणातील अनुदान वाटपाची पध्दत**

१	कार्यक्रमाचे / योजनेचे नाव	विशेष घटक योजना
२	लाभधारकासाठी पात्रतेच्या अटी	लाभार्थी अनु. जातीचा शेतकरी असावा वार्षिक उत्पन्न ५० हजारा पर्यंत असावे जातीचा दाखला असणे आवश्यक आहे. अपत्याचा दाखला, रहिवासी दाखला ईत्यादी
३	लाभ मिळण्यासाठी असलेल्या पुर्व अटी	वरील अनुक्रम नंबर दोन प्रमाणे
४	या योजनेचा लाभ घेण्यासाठी असलेली कार्यपद्धती	सर्व कागदपत्रासह लाभार्थीने पंचायत समिती कडे अर्ज सादर करावा. सदरचा अर्ज जिल्हा लाभार्थी निवड समितीने मंजूर केले नंतर लाभार्थीस दोन वर्षांच्या कालावधीत रक्कम रुपये ५० हजारापर्यंत अनुदानाचा लाभ देता येतो.विहीरीचा लाभ घेतल्यास १ लाख रू अनुदान देय आहे.
५	पात्रता ठरविण्याचे निकष आणि कागदपत्रे	वरील अनुक्रम नंबर दोन प्रमाणे
६	या योजनेतून मिळणाऱ्या लाभांचा तपशिल (अनुदान अथवा अन्य मदत दिली जात असेल, तर तो ही तपशिल द्यावा)	लाभार्थीचे नाव मंजूर झालेनंतर त्यास सोबतच्या तक्त्या प्रमाणे लाभ देता येतो.
७	अनुदान वाटपाची पद्धत	वरील अनुक्रम नंबर ६ प्रमाणे
८	अर्ज कोठे करावा अथवा अर्ज करण्यासाठी कार्यालयात कोणाला भेटावे ?	तालुका पातळीवर गट विकास अधिकारी
९	अर्जाबरोबर भरावयाची फी (असल्यास)	काही नाही.
१०	अन्य फी (असल्यास)	काही नाही.
११	अर्जाचा नमुना (जेथे असा नमुना ठरविलेला असेल तेथे ) जर अर्ज कोऱ्या कागदावर करून भागणार असेल तर त्या अर्जदाराने किमान कोणती माहिती भरली पाहिजे, हे ही स्पष्ट करावे.	कृषि विभाग पंचायत समिती यांचे कडे उपलब्ध
१२	सोबत जोडावयाची परीशिष्टे (शिफारस पत्रे / दाखले / दस्तऐवज)	वरील अनुक्रम नंबर ५ प्रमाणे
१३	त्या परीशिष्टांचा काही विशिष्ट नमुना असलेस तो नमुना	वरील अनुक्रम नंबर ५ प्रमाणे
१४	कार्यवाही बदल काही तक्रार असेल, तर ती कोणाकडे करावयाची, त्या अधिकाऱ्यांचे पदनाम	कृषि विकास अधिकारी जिल्हा परीषद कोल्हापूर
१५	उपलब्ध रकमेचा तपशिल (उदाहरणार्थ, तालुका पातळी वर एवढी रक्कम, जिल्हा पातळीवर एवढी रक्कम उपलब्ध वगैरे )	जिल्हा स्तरावर
१६	लाभधारकांची प्रत्येक वर्षागणिक दिलेल्या नमुन्या नुसार यादी	विभागात दफ्तरी ठेवणेत आलेली आहे.
१७	उद्दीष्ट (ठरविले असल्यास)	जि.प.स्तरावर
१८	शेरा (असल्यास)	

अ. नं.	बाब	अनुदाना ची टक्केवारी	अनुदान मर्यादा ( रुपये )
१	जमिन सुधारणा ( १ हेक्टर मर्यादेत )	१००	मृदुसंधारण निकषानुसार रुपये ४०,०००/-
२	निविष्ठा वाटप ( १ हेक्टर मर्यादेत )	१००	रुपये ५,००० /-
३	पिक संरक्षण औजारे / शेतीची सुधारणा औजारे	१००	रुपये १०,००० /-
४	पंप संच	१००	रुपये २०,००० /-
५	इनवेल बोअरिंग	१००	रुपये २०,००० /- च्या मर्यादेत
६	नविन विहीर रोजगार हमी योजने नुसार	१००	रुपये ३ लाख च्या मर्यादेत
७	पाइप लाइन	१००	३०० मीटर पर्यंत रुपये २०,०००/- च्या मर्यादेत
८	जुनी विहीर दुरुस्ती	१००	रुपये ३०,००० /- च्या मर्यादेत
९	बैल जोडी / रेडा जोडी	१००	रुपये ३०,००० /- च्या मर्यादेत
१०	बैलगाडी	१००	रुपये १५,००० /- च्या मर्यादेत
११	परसबाग कार्यक्रम	१००	रुपये २०० / प्रति लाभार्थी
१२	शेत तळे	१००	रुपये ३५,००० /- च्या मृदुसंधारण निकषानुसार
१३	तुषार / ठिबक शिंचन संच पुरवठा	१००	रुपये २५,००० /- च्या मर्यादेत



**पंचायत समिती गडहिंग्लज**  
**कलम ४ (१) (B) (XII) नमुना क**

पंचायत समिती गडहिंग्लज येथील कृषि कार्यालय या सार्वजनिक प्राधिकरणातील अनुदान वाटपाची पध्दत

०१	कार्यक्रमाचे/योजनेचे नांव	अनुसुचित जाती उपयोजना (विशेष घटक योजना)
०२	लाभधारकांसाठी पाजतेच्या अटी	लाभार्थी अनुसुचित जातीचा शेतकरी असावा. वार्षिक उत्पन्न रु ५००००/- पर्यन्त असावे.
०३	लाभ मिळण्यासाठी असलेल्या पुर्व अटी	वरील अनुक्रमांक २ प्रमाणे
०४	या योजनेचा लाभ घेण्यासाठी असलेली कार्यपध्दती	अर्जासह सर्व कागदपत्रांची पूर्तता केल्या नंतर जिल्हा निवड समिती कडून लाभार्थी निवड होते. २ वर्षांच्या कालावधीत रक्कम रु ५००००/- पर्यन्तच्या अनुदानाचा लाभ देण्यात येतो.
०५	पाजता ठरविण्याचे निकष आणि आवश्यक कागदपत्रे	लाभार्थी अनुसुचित जातीचा शेतकरी असावा. वार्षिक उत्पन्न रु ५००००/- पर्यन्त असावे. मागणी अर्जासोबत जातीचा दाखला,उत्पन्नाचा दाखला सादर करावा.
०६	या योजनेतून मिळणा-या लाभांचा तपशिल (अनुदान अथवा अन्य मदत दिली जाते काय	लाभार्थी निवड झाल्यानंतर त्याला पुढील प्रमाणे बाब निहाय लाभ दिला जातो. <b>अ-१००%अनुदानाच्या बाबी</b> (१) जलसिंचन - रु.२००००/- (२) निविष्ठा रु ५०००/- (३) औजारे व आयुधे रु १००००/- (४) जमिन सुधारणा रु ४००००/- (५) पाईपलाईन २००००/- (६) जुनि विहीर दुरुस्ती रु.३००००/- (७) बैलगाडी/बैलजोडी रु ३००००/- (८) इनवेल बोअरिंग रु २००००/- (९) परसबाग कार्यक्रम रु २००/- (१०) ताडपत्री रु.१००००/- मर्यादेपर्यंत.(११) शेततळे रु.३५०००/- पर्यंत. या प्रमाणे अनुदान देण्यात येते. या व्यतीरीक्त विहीर खुदाई करीता ७००००/- ते रु.१ लाखा पर्यन्त अनुदान दिले जाते.
०७	अनुदान वाटपाची पध्दत	वरील अनुक्रमांक ४,५ व ६ नुसार
०८	अर्ज कोठे करावा अथवा अर्ज करण्यासाठी कार्यालयात कोणाला भेटावे	कृषि अधिकारी, अनुसुचित जाती उपयोजना पं.स. कार्यालय गडहिंग्लज
०९	अर्जाबरोबर भरावयाची फी	निरंक
१०	अन्य फी	निरंक
११	अर्जाचा नमुना	कृषि अधिकारी, अनुसुचित जाती उपयोजना, यांचेकडे विहित नमुन्यातील अर्ज उपलब्ध
१२	सोबत जोडावयाची परिशिष्टे (शिफारसपत्रे/दाखले/दस्ताऐवज)	जातीचा दाखला, उत्पन्नाचा दाखला, अपत्या दाखला व रहिवाशी दाखला
१३	त्या परिशिष्टाचा काही विशिष्ट नमुना असल्यास तो नमुना	--
१४	कार्यवाही बाबत काही तक्रार असेल तर ती कोणाकडे करायची त्या अधिका-याचे पदनाम	कृषि विकास अधिकारी, जिल्हा परिषद कोल्हापूर गट विकास अधिकारी, पंचायत समिती गडहिंग्लज
१५	उपलब्ध रकमेचा तपशिल	जिल्हा परिषद स्तरावर निधी उपलब्ध आहे.
१६	लाभधारकांची प्रत्येक वर्षागणीक दिलेल्या नमुन्यानुसार यादी	सोबत जोडली आहे
१७	उद्दीष्ट ( ठरवले असल्यास )	--
१८	शेरा	--

पंचायत समिती गडहिंगलज

कलम ४ (१) (B) (XII) नमुना क

पंचायत समिती गडहिंगलज येथील कृषि कार्यालय या सार्वजनिक प्राधिकरणातील अनुदान वाटपाची पध्दत

१	कार्यक्रमाचे / योजनेचे नाव	औजारे व आयुध्ये वाटप योजना
२	लाभधारकासाठी पात्रतेच्या अटी	१ ) लाभार्थी अल्प भु धारक शेतकरी असावा. २ ) अनुदान वजा जाता भरावी लागणारी रक्कम भरणे आवश्यक.
३	लाभ मिळण्यासाठी असलेल्या पुर्व अटी	वरील अनुक्रम नंबर दोन प्रमाणे
४	या योजनेचा लाभ घेण्यासाठी असलेली कार्यपद्धती	शासना कडून योजना मंजूर होवून आले नंतर वरील अनुक्रम नंबर दोन प्रमाणे पुर्तता करुन कागदपत्रे सादर करुन औजारे अथवा आयुध्ये घेता येते.
५	पात्रता ठरविण्याचे निकष आणि कागदपत्रे	८ अ चा उतारा
६	या योजनेतून मिळणाऱ्या लाभांचा तपशिल (अनुदान अथवा अन्य मदत दिली जात असेल, तर तो ही तपशिल द्यावा)	सदर कार्यक्रमांतर्गत स्प्रे पंप, नांगर, भात ऊफळणी पंखे, ताडपत्री, इत्यादी बाबींचा समावेश होतो.
७	अनुदान वाटपाची पद्धत	औजारे / आयुध्ये वाटप करते वेळीच अनुदान वजाजाता लागणारी रक्कम भरणे केली जाते.
८	अर्ज कोठे करावा अथवा अर्ज करण्यासाठी कार्यालयात कोणाला भेटावे ?	तालुका पातळीवर गट विकास अधिकारी
९	अर्जाबरोबर भरावयाची फी (असल्यास)	काही नाही.
१०	अन्य फी (असल्यास)	काही नाही.
११	अर्जाचा नमुना (जेथे असा नमुना ठरविलेला असेल तेथे ) जर अर्ज कोऱ्या कागदावर करुन भागणार असेल तर त्या अर्जदाराने किमान कोणती माहिती भरली पाहिजे, हे ही स्पष्ट करावे.	कृषि विभाग पंचायत समिती यांचे कडे उपलब्ध
१२	सोबत जोडावयाची परीशिष्टे (शिफारस पत्रे / दाखले / दस्तऐवज)	८ अ व ७ / १२ चा उतारा
१३	त्या परीशिष्टांचा काही विशिष्ट नमुना असलेस तो नमुना	--
१४	कार्यवाही बद्दल काही तक्रार असेल, तर ती कोणाकडे करावयाची, त्या अधिकाऱ्यांचे पदनाम	कृषि विकास अधिकारी , जिल्हा परीषद कोल्हापूर
१५	उपलब्ध रकमेचा तपशिल (उदाहरणार्थ, तालुका पातळी वर एवढी रक्कम, जिल्हा पातळीवर एवढी रक्कम उपलब्ध वगैरे )	नाही.
१६	लाभधारकांची प्रत्येक वर्षागणिक दिलेल्या नमुन्या नुसार यादी	आहे
१७	उद्दीष्ट (ठरविले असल्यास)	--

**पंचायत समिती गडहिंग्लज**  
**कलम ४ (१) (B) (XII) नमुना क**

पंचायत समिती गडहिंग्लज येथील कृषि कार्यालय या सार्वजनिक प्राधिकरणातील अनुदान वाटपाची पध्दत

१	कार्यक्रमाचे / योजनेचे नाव	कृषि यांत्रिकी करणास अर्थ सहाय्य देणेची योजना
२	लाभधारकासाठी पात्रतेच्या अटी	लाभार्थी अल्प भु धारक शेतकरी असावा.
३	लाभ मिळण्यासाठी असलेल्या पुर्व अटी	वरील अनुक्रम नंबर दोन प्रमाणे
४	या योजनेचा लाभ घेण्यासाठी असलेली कार्यपध्दती	केंद्रशासन पुरस्कृत योजने अंतर्गत कृषि यांत्रिकी करणास अर्थ सहाय्य देण्याच्या योजने अंतर्गत मंजूर असलेल्या पैकि जी बाब घ्यावयाची आहे. त्या बाबीचे कोटेशन सादर करुन रोखीने अथवा बँक प्रकरण करुन अनुदानाची रक्कम वजा जाता उर्वरीत रक्कम भरुन योजनेचा लाभ घेता येतो. महाराष्ट्र कृषि उद्योग विकास महामंडळ / मार्केटिंग फेडरेशन या संस्थे कडून करणे आवश्यक आहे.
५	पात्रता ठरविण्याचे निकष आणि कागदपत्रे	वरील अनुक्रम नंबर दोन प्रमाणे ८ अ व ७ / १२ चा उतारा
६	या योजनेतून मिळणाऱ्या लाभांचा तपशिल (अनुदान अथवा अन्य मदत दिली जात असेल, तर तो ही तपशिल द्यावा)	वरील योजने अंतर्गत लाभार्थीस यांत्रिकरण योजने अंतर्गत पॉवर स्ट्रूलर, रोटॉ व्हेटर, मळणी मशीन, या सारख्या बाबींचा लाभ घेता येतो. त्या बाबत किमतीच्या २५ % अथवा मर्यादे पर्यंत लाभ देता येतो.
७	अनुदान वाटपाची पध्दत	अनुदान वजा जाता लागणारी रक्कम भरुन बाबींचा लाभ घेता येतो. अथवा पुर्ण रक्कम भरुन नंतर अनुदान लाभार्थीस आदा केले जाते.
८	अर्ज कोठे करावा अथवा अर्ज करण्यासाठी कार्यालयात कोणाला भेटावे ?	तालुका पातळीवर गट विकास अधिकारी
९	अर्जाबरोबर भरावयाची फी (असल्यास)	काही नाही.
१०	अन्य फी (असल्यास)	काही नाही.
११	अर्जाचा नमुना (जेथे असा नमुना ठरविलेला असेल तेथे ) जर अर्ज कोऱ्या कागदावर करुन भागणार असेल तर त्या अर्जदाराने किमान कोणती माहिती भरली पाहीजे, हे ही स्पष्ट करावे.	कृषि विभाग पंचायत समिती यांचे कडे उपलब्ध
१२	सोबत जोडावयाची परीशिष्टे (शिफारस पत्रे / दाखले / दस्तऐवज)	अनुक्रम नंबर दोन प्रमाणे
१३	त्या परीशिष्टांचा काही विशिष्ट नमुना असलेस तो नमुना	
१४	कार्यवाही बदल काही तक्रार असेल, तर ती कोणाकडे करावयाची, त्या अधिकाऱ्यांचे पदनाम	कृषि विकास अधिकारी , जिल्हा परीषद कोल्हापूर
१५	उपलब्ध रकमेचा तपशिल (उदाहरणार्थ, तालुका पातळी वर एवढी रक्कम, जिल्हा पातळीवर एवढी रक्कम उपलब्ध वगैरे )	कृषि विभाग जिल्हा परीषद कोल्हापूर स्तरावर.
१६	लाभधारकांची प्रत्येक वर्षागणिक दिलेल्या नमुन्या नुसार यादी	
१७	उद्दीष्ट (ठरविले असल्यास)	
१८	शेरा (असल्यास)	

**पंचायत समिती गडहिंगलज**  
**कलम ४ (१) (B) (XII) नमुना क**

पंचायत समिती गडहिंगलज येथील कृषि कार्यालय या सार्वजनिक प्राधिकरणातील अनुदान वाटपाची पध्दत

१	कार्यक्रमाचे / योजनेचे नाव	तालुका पातळी पिक स्पर्धा
२	लाभधारकासाठी पात्रतेच्या अटी	लाभार्थी शेतकरी असावा. ज्या पिक स्पर्धेत भाग घेणार आहे त्या पिकाखाली किमान १० आर क्षेत्र आवश्यक. प्रवेश अर्ज व प्रवेश शुल्क रुपये २० /- कृषि विभागात भरणे.
३	लाभ मिळण्यासाठी असलेल्या पुर्व अटी	वरील अनुक्रम नंबर दोन प्रमाणे
४	या योजनेचा लाभ घेण्यासाठी असलेली कार्यपद्धती	पिकाची कापणी पुर्ण झाल्या नंतर गुणानुक्रमे पहिल्या तीन लाभार्थींना बक्षिस, प्रशस्तीपत्र, व पुढील वर्षी जिल्हा पातळी वर भाग घेण्यास पात्र व क्रमांक ४ साठी फक्त जिल्हा पातळीवर भाग घेणेस पात्र.
५	पात्रता ठरविण्याचे निकष आणि कागदपत्रे	ज्या पिक स्पर्धेत भाग घेणार आहे त्या पिकाखाली किमान १० आर क्षेत्र असलेचा ७ / १२ उतारा.
६	या योजनेतून मिळणाऱ्या लाभांचा तपशिल (अनुदान अथवा अन्य मदत दिली जात असेल, तर तो ही तपशिल द्यावा)	गुणानुक्रमे पहिल्या तीन क्रमांक प्राप्त करणाऱ्या शेतकऱ्यांना अनुक्रमे रुपये २५०० /- रुपये १५०० /- व रुपये १००० /- एवढ्या रकमेचे बक्षिस व प्रशस्तीपत्र व पुढील तीन वर्षे जिल्हा पातळीवर भाग घेणेस पात्र. क्रमांक चार साठी पुढील तीन वर्षे जिल्हा पातळीवर भाग घेणेस पात्र.
७	अनुदान वाटपाची पद्धत	निकाल जाहीर झालेनंतर व शासनाकडून अनुदान प्राप्त झाले नंतर शेतकऱ्यांना चेकने अनुदान देणेत येते.
८	अर्ज कोठे करावा अथवा अर्ज करण्यासाठी कार्यालयात कोणाला भेटावे ?	तालुका पातळीवर गट विकास अधिकारी
९	अर्जाबरोबर भरावयाची फी (असल्यास)	तालुका पातळीसाठी रुपये २० /- फक्त.
१०	अन्य फी (असल्यास)	काही नाही.
११	अर्जाचा नमुना (जेथे असा नमुना ठरविलेला असेन तेथे) जर अर्ज कोऱ्या कागदावर करून भागणार असेल तर त्या अर्जदाराने किमान कोणती माहिती भरली पाहिजे, हे ही स्पष्ट करावे.	कृषि विभाग पंचायत समिती यांचे कडे उपलब्ध
१२	सोबत जोडावयाची परीशिष्टे (शिफारस पत्रे / दाखले / दस्तऐवज)	७ / १२ उतारा.
१३	त्या परीशिष्टांचा काही विशिष्ट नमुना असलेस तो नमुना	
१४	कार्यवाही बदल काही तक्रार असेल, तर ती कोणाकडे करावयाची, त्या अधिकाऱ्यांचे पदनाम	कृषि विकास अधिकारी , जिल्हा परीषद कोल्हापूर
१५	उपलब्ध रकमेचा तपशिल (उदाहरणार्थ, तालुका पातळी वर एवढी रक्कम, जिल्हा पातळीवर एवढी रक्कम उपलब्ध वगैरे )	अद्याप प्राप्त नाही.
१६	लाभधारकांची प्रत्येक वर्षागणिक दिलेल्या नमुन्या नुसार यादी	
१७	उद्दीष्ट (ठरविले असल्यास)	१ (एक)

**पंचायत समिती गडहिंगलज**  
**कलम ४ (१) (B) (XII) नमुना क**

पंचायत समिती गडहिंगलज येथील कृषि कार्यालय या सार्वजनिक प्राधिकरणातील अनुदान वाटपाची पध्दत

१	कार्यक्रमाचे / योजनेचे नाव	निविष्ठा वाटप
२	लाभधारकासाठी पात्रतेच्या अटी	लाभार्थी अल्प भु धारक, मागास, महिला शेतकरी असावा.
३	लाभ मिळण्यासाठी असलेल्या पुर्व अटी	वरील अनुक्रम नंबर दोन प्रमाणे
४	या योजनेचा लाभ घेण्यासाठी असलेली कार्यपद्धती	कागदपत्रे सादर केले नंतर नियमा प्रमाणे अनुदान वजा जाता उर्वरीत रक्कम भरून निविष्ठा दिली जाते.
५	पात्रता ठरविण्याचे निकष आणि कागदपत्रे	८ अ व ७ / १२ उतारा व मागणी अर्ज.
६	या योजनेतून मिळणाऱ्या लाभांचा तपशिल (अनुदान अथवा अन्य मदत दिली जात असेल, तर तो ही तपशिल द्यावा)	स्रे पंप, नांगर, ताडपत्री, जिप्सम, स्रे पंप, नांगर, ताडपत्री, कडबाकुट्टी, पॉवरपंप, या सारख्या कृषि विभागाशी संबंधित निविष्ठांचा उपलब्धते नुसार लाभ दिला जातो. कडबाकुट्टी, पॉवरपंप, या सारख्या कृषि विभागाशी संबंधित निविष्ठांचा उपलब्धते नुसार लाभ दिला जातो.
७	अनुदान वाटपाची पद्धत	शासन निकषानुसार अनुदान वजा जाता उर्वरीत रक्कम भरावी लागते.
८	अर्ज कोठे करावा अथवा अर्ज करण्यासाठी कार्यालयात कोणाला भेटावे ?	तालुका पातळीवर गट विकास अधिकारी
९	अर्जाबरोबर भरावयाची फी (असल्यास)	काही नाही.
१०	अन्य फी (असल्यास)	अनुदान वजा जाता उर्वरीत रक्कम भरावी लागते.
११	अर्जाचा नमुना (जेथे असा नमुना ठरविलेला असेल तेथे ) जर अर्ज कोऱ्या कागदावर करून भागणार असेल तर त्या अर्जदाराने किमान कोणती माहिती भरली पाहिजे, हे ही स्पष्ट करावे.	कृषि विभाग पंचायत समिती यांचे कडे उपलब्ध
१२	सोबत जोडावयाची परीशिष्टे (शिफारस पत्रे / दाखले / दस्तऐवज)	वरील अनुक्रम नंबर २ प्रमाणे
१३	त्या परीशिष्टांचा काही विशिष्ट नमुना असलेस तो नमुना	
१४	कार्यवाही बदल काही तक्रार असेल, तर ती कोणाकडे करावयाची, त्या अधिकाऱ्यांचे पदनाम	कृषि विकास अधिकारी , जिल्हा परीषद कोल्हापूर
१५	उपलब्ध रकमेचा तपशिल (उदाहरणार्थ, तालुका पातळी वर एवढी रक्कम, जिल्हा पातळीवर एवढी रक्कम उपलब्ध वगैरे )	जिल्हा पातळी वरून निधी व निविष्ठा वाटप धोरण ठरविले जाते.
१६	लाभधारकांची प्रत्येक वर्षागणिक दिलेल्या नमुन्या नुसार यादी	
१७	उद्दीष्ट (ठरविले असल्यास)	
१८	शेरा (असल्यास)	

पंचायत समिती गडहिंग्लज

कलम ४ (१) (B) (XII) नमुना क

पंचायत समिती गडहिंग्लज येथील राष्ट्रीय ग्रामीण जीवोन्नती अभियान या सार्वजनिक प्राधिकरणातील अनुदान वाटपाची पध्दत

१	कार्यक्रमाचे / योजनेचे नाव	बचत गट स्थापन करणे
२	लाभधारकासाठी पात्रतेच्या अटी	लाभार्थी दारीद्र रेषे खालील असावा.
३	लाभ मिळण्यासाठी असलेल्या पुर्व अटी	यापूर्वी कर्ज घेवून परतफेड केलेले तथा द्रा.रेषे नवीन बचत गट
४	या योजनेचा लाभ घेण्यासाठी असलेली कार्यपद्धती	लाभार्थी दारीद्र रेषे खालील कमीत कमी १० लोकांनी एकत्र येवून बचत गटाची स्थापना करणे.
५	पात्रता ठरविण्याचे निकष आणि कागदपत्रे	बचत गट स्थापन झाले बाबतचा ठराव, प्रोसिडींग नोंद वही, किर्द, इत्यादी
६	या योजनेतून मिळणाऱ्या लाभांचा तपशिल (अनुदान अथवा अन्य मदत दिली जात असेल, तर तो ही तपशिल द्यावा)	कोणत्याही लघु उद्योगासाठी उदाहरणार्थ दुग्धव्यवसाय, शेळी पालन, विट भट्टी इत्यादी
७	अनुदान वाटपाची पद्धत	बचत गट स्थापन झाले नंतर ३ महिन्या नंतर प्रत वारी करुन १. फिरती निधीची तरतूद साधारणत दशसूत्रीचे पालन करणा-या ३ ते ६ महिने कालावधी पूर्ण केलेल्या स्वयंसहायता समूहांना प्रथम श्रेणीकरणांनंतर प्राप्त गुणांच्या प्रमाणात रू.१० हजार ते १५ हजार एवढा फिरती निधी देणेत येतो.फिरती रक्कमबँकामार्फत थेट स्वयसहायता गटाच्या बचत खात्यात वर्ग करणेत येते. ३. स्वयंसहायता गटांना वाषिक रू ३ लाख मर्यादेत घेतलेल्या बँक कर्ज रक्कमेवर परतफेडीच्या प्रमाणात व्याज अनुदान देणेत येते.
८	अर्ज कोठे करावा अथवा अर्ज करण्यासाठी कार्यालयात कोणाला भेटावे ?	गट विकास अधिकारी पंचायत समिती गडहिंग्लज
९	अर्जाबरोबर भरावयाची फी (असल्यास)	काही नाही.
१०	अन्य फी (असल्यास)	काही नाही.
११	अर्जाचा नमुना (जेथे असा नमुना ठरविलेला असेल तेथे ) जर अर्ज कोऱ्या कागदावर करुन भागणार असेल तर त्या अर्जदाराने किमान कोणती माहिती भरली पाहीजे, हे ही स्पष्ट करावे.	पंचायत समिती गडहिंग्लज कडील विहित नमुन्यात.
१२	सोबत जोडावयाची परीशिष्टे (शिफारस पत्रे / दाखले / दस्तऐवज)	पंचायत समिती गडहिंग्लज कडील विहित नमुन्यात दर्शविले प्रमाणे
१३	त्या परीशिष्टांचा काही विशिष्ट नमुना असलेस तो नमुना	काही नाही.
१४	कार्यवाही बदल काही तक्रार असेल, तर ती कोणाकडे	गट विकास अधिकारी पंचायत समिती गडहिंग्लज

	करावयाची, त्या अधिकाऱ्यांचे पदनाम	
१५	उपलब्ध रकमेचा तपशिल (उदाहरणार्थ, तालुका पातळी वर एवढी रक्कम, जिल्हा पातळीवर एवढी रक्कम उपलब्ध वगैरे )	जिल्हा ग्रामीण विकास यंत्रणे कडून अनुदान उपलब्धते नुसार गटास बँके मार्फत वाटप केले जाते.
१६	लाभधारकांची प्रत्येक वर्षागणिक दिलेल्या नमुन्या नुसार यादी	अनुदान नोंद वही मध्ये नोंद ठेवली जाते.
१७	उद्दीष्ट (ठरविले असल्यास)	
१८	शेरा (असल्यास)	

**पंचायत समिती गडहिंग्लज**  
**कलम ४ (१) (B) (XII) नमुना क**  
**पंचायत समिती गडहिंग्लज येथील संपुर्ण ग्रामीण रोजगार योजना या सार्वजनिक प्राधिकरणातील**  
**अनुदान वाटपाची पध्दत**

१	कार्यक्रमाचे / योजनेचे नाव	इंदिरा आवास योजना (नविन घरकुले)
२	लाभधारकासाठी पात्रतेच्या अटी	१.दारीद्र रेषेच्या सर्व्हेक्षणात नोंद असणे आवश्यक. २.घर बांधणेस स्वतःची जागा, पडसर, जिर्णघर असणे आवश्यक.३.यापूर्वी या योजनेचा लाभ घेतलेला नसावा.४.ग्रामसभेच्या ठरावाने कमी गुणांकाने प्राधान्य क्रम यादीतून निवड होणे आवश्यक
३	लाभ मिळण्यासाठी असलेल्या पुर्व अटी	वरील अनुक्रम नंबर दोन प्रमाणे
४	या योजनेचा लाभ घेण्यासाठी असलेली कार्यपद्धती	संबंधीत ग्रामपंचायती मार्फत घरकुल बांधणेसाठीचे प्रस्ताव सादर झालेनंतर त्याची छाननी करुन प्रस्ताव जिल्हा ग्रामीण विकास यंत्रणे कडे पाठविला जातो व तिकडून मंजूरी प्राप्त झालेवर लाभ दिला जातो.
५	पात्रता ठरविण्याचे निकष आणि कागदपत्रे	संबंधीत ग्रामपंचायतीचा ग्रामसभेचा ठराव व अनुक्रम नंबर दोन मध्ये नमूद केलेल्या बाबींची प्रमाणपत्रे
६	या योजनेतून मिळणाऱ्या लाभांचा तपशिल (अनुदान अथवा अन्य मदत दिली जात असेल, तर तो ही तपशिल द्यावा)	लाभार्थीस शासनामार्फत रक्कम रुपये १५०००/- इतके अनुदान दिले जाते त्यामध्ये लाभार्थीने स्वतःचा हिस्सा म्हणून रक्कम रुपये ५०००/-
७	अनुदान वाटपाची पद्धत	प्रस्तावास मंजूरी मिळालेनंतर जस जसे काम पुर्ण होईल त्या प्रमाणे ग्रामपंचायती मार्फत अनुदान आदा केले जाते.
८	अर्ज कोठे करावा अथवा अर्ज करण्यासाठी कार्यालयात कोणाला भेटावे ?	गट विकास अधिकारी पंचायत समिती गडहिंग्लज
९	अर्जाबरोबर भरावयाची फी (असल्यास)	काही नाही.
१०	अन्य फी (असल्यास)	काही नाही.
११	अर्जाचा नमुना (जेथे असा नमुना ठरविलेला असेल तेथे ) जर अर्ज कोऱ्या कागदावर करुन भागणार असेल तर त्या अर्जदाराने किमान कोणती माहिती भरली पाहिजे, हे ही स्पष्ट करावे.	काही नाही
१२	सोबत जोडावयाची परीशिष्टे (शिफारस पत्रे / दाखले / दस्तऐवज)	अनुक्रम नंबर दोन मध्ये नमुद केले प्रमाणे सर्व दाखल्याच्या प्रति
१३	त्या परीशिष्टांचा काही विशिष्ट नमुना असलेस तो नमुना	काही नाही.
१४	कार्यवाही बदल काही तक्रार असेल, तर ती कोणाकडे करावयाची, त्या अधिकाऱ्यांचे पदनाम	गट विकास अधिकारी पंचायत समिती गडहिंग्लज
१५	उपलब्ध रकमेचा तपशिल (उदाहरणार्थ, तालुका पातळी वर एवढी रक्कम, जिल्हा पातळीवर एवढी रक्कम उपलब्ध वगैरे )	शासना कडून प्राप्त अनुदान जिल्हा ग्रामीण विकास यंत्रणा यांचे मार्फत वितरीत केले जाते
१६	लाभधारकांची प्रत्येक वर्षागणिक दिलेल्या नमुन्या नुसार यादी	लाभार्थी याद्या ग्रां.प. निहाय गांव पातळीवर व पं.स. कार्यालयात ठेवणेत आलेल्या आहेत.
१७	उद्दीष्ट (ठरविले असल्यास)	जिल्हा ग्रामीण विकास यंत्रणा यांचे मार्फत ठरविले जाते ते उद्दीष्ट १३६ घरकुले बांधणेच उद्दीष्ट आहे.
१८	शेरा (असल्यास)	



**पंचायत समिती गडहिंग्लज**  
**कलम ४ (१) (B) (XII) नमुना क**  
**पंचायत समिती गडहिंग्लज येथील संपुर्ण ग्रामीण रोजगार योजना या सार्वजनिक प्राधिकरणातील**  
**अनुदान वाटपाची पध्दत**

१	कार्यक्रमाचे / योजनेचे नाव	राजीव गांधी ग्रामिण योजना क्रं. २
२	लाभधारकासाठी पात्रतेच्या अटी	१.घर बांधणेस स्वतःची ७०० चौ.फु. जागा, असणे आवश्यक. २.यापुर्वी या योजनेचा लाभ घेतलेला नसावा. ग्राम सभेचा ठराव ३ तहसिल दार यांचा ९६०००/- चे आतील उत्पन्नाचा दाखला ४ रहिवासी दाखला ५ शासकिय कर्ज बोजा नसलेचा दाखला ६. लाभार्थीची र रक्कम रु. १००००/- राष्ट्रीय कृत बँकेतील गुंतवणुक
३	लाभ मिळण्यासाठी असलेल्या पुर्व अटी	वरील अनुक्रम नंबर दोन प्रमाणे
४	या योजनेचा लाभ घेण्यासाठी असलेली कार्यपद्धती	संबंधीत ग्रामपंचायती मार्फत घरकुल बांधणेसाठीचे प्रस्ताव सादर झालेनंतर त्याची छाननी करुन बँकेची पात्र अपात्र शिफारसी सह प्रस्ताव जिल्हा ग्रामीण विकास यंत्रणे कडे पाठविला जातो व तिकडून मंजूरी प्राप्त झालेवर लाभ दिला जातो.
५	पात्रता ठरविण्याचे निकष आणि कागदपत्रे	संबंधीत ग्रामपंचायतीचा ग्रामसभेचा ठराव व अनुक्रम नंबर दोन मध्ये नमूद केलेल्या बाबींची प्रमाणपत्रे
६	या योजनेतून मिळणाऱ्या लाभांचा तपशिल (अनुदान अथवा अन्य मदत दिली जात असेल, तर तो ही तपशिल द्यावा)	लाभार्थीस शासनमार्फत रक्कम रुपये ९००००/- इतके अनुदान दिले जाते त्यामध्ये लाभार्थीने स्वतःचा हिस्सा म्हणून रक्कम रुपये १००००/-
७	अनुदान वाटपाची पद्धत	बँकेमार्फत कर्ज वाटप
८	अर्ज कोठे करावा अथवा अर्ज करण्यासाठी कार्यालयात कोणाला भेटावे ?	गट विकास अधिकारी पंचायत समिती गडहिंग्लज
९	अर्जाबरोबर भरावयाची फी (असल्यास)	काही नाही.
१०	अन्य फी (असल्यास)	काही नाही.
११	अर्जाचा नमुना (जेथे असा नमुना ठरविलेला असेल तेथे ) जर अर्ज कोऱ्या कागदावर करुन भागणार असेल तर त्या अर्जदाराने किमान कोणती माहिती भरली पाहिजे, हे ही स्पष्ट करावे.	नमुना फॉर्म पं.स. स्तरावर उपलब्ध आहे.
१२	सोबत जोडावयाची परीशिष्टे (शिफारस पत्रे / दाखले / दस्तऐवज)	अनुक्रम नंबर दोन मध्ये नमूद केले प्रमाणे सर्व दाखल्याच्या प्रति
१३	त्या परीशिष्टांचा काही विशिष्ट नमुना असलेस तो नमुना	काही नाही.
१४	कार्यवाही बदल काही तक्रार असेल, तर ती कोणाकडे करावयाची, त्या अधिकाऱ्यांचे पदनाम	गट विकास अधिकारी पंचायत समिती गडहिंग्लज
५	उपलब्ध रकमेचा तपशिल (उदाहरणार्थ, तालुका पातळी वर एवढी रक्कम, जिल्हा पातळीवर एवढी रक्कम उपलब्ध वगैरे )	वर्षातील होणा-या व्याजाची रक्कम शासना कडून प्राप्त अनुदान जिल्हा ग्रामीण विकास यंत्रणा यांचे मार्फत वितरीत केले जाते
१६	लाभधारकांची प्रत्येक वर्षागणिक दिलेल्या नमुन्या नुसार यादी	लाभार्थी याद्या ग्रां.प. निहाय गांव पातळीवर व पं.स. कार्यालयात ठेवणेत आलेल्या आहेत.
१७	उद्दीष्ट (ठरविले असल्यास)	जिल्हा ग्रामीण विकास यंत्रणा यांचे मार्फत ठरविले जाते ते उद्दीष्ट २७४ घरकुले बांधणेच उद्दीष्ट आहे.

**पंचायत समिती गडहिंग्लज जि.प येथील समाज कल्याण विभाग या सार्वजनिक प्राधिकरणातील  
अनुदान वाटपाची पध्दत**

१	कार्यक्रमाचे / योजनेचे नाव	राजर्षी शाहू घरकुल योजना २० % जि प राखीव निधी योजना.
२	लाभधारकासाठी पात्रतेच्या अटी	१) ग्रा.पं चा ग्राम सभेचा ठराव २) जातीचा दाखला ३) रक्कम रु. ५००००/- आतील उत्पन्नाचा दाखला ४) स्वताच्या नावावरील मोकळ्या जागेचे घरठाण पत्रक ५) रहिवाशी दाखला
३	लाभ मिळण्यासाठी असलेल्या पुर्व अटी	वरील अनुक्रमांक दोन प्रमाणे
४	या योजनेचा लाभ घेण्यासाठी असलेली कार्यपद्धती	लाभार्थीचा अर्ज ग्रामसेवक, जिल्हा परीषद सदस्य, विस्तार अधिकारी पंचायत व गट विकास अधिकारी यांचे शिफारशीने समाजकल्याण अधिकारी यांचे कडे मंजूरीसाठी सादर केला जातो.
५	पात्रता ठरविण्याचे निकष आणि कागदपत्रे	वरील अनुक्रम नंबर दोन मध्ये नमुद केलेल्या अटींची पूर्ततेनुसार.
६	या योजनेतून मिळणाऱ्या लाभांचा तपशिल (अनुदान अथवा अन्य मदत दिली जात असेल, तर तो ही तपशिल द्यावा)	लाभार्थीस जिल्हा परीषदे कडील २० % राखीव निधी मधून रक्कम रुपये ४०००० /- अनुदान दिले जाते.
७	अनुदान वाटपाची पद्धत	लाभार्थीची निवड झालेनंतर घराचे काम सुरु करणेसाठी ग्राम पंचायत यांचेकडे रक्कम आदा केले जाते.
८	अर्ज कोठे करावा अथवा अर्ज करण्यासाठी कार्यालयात कोणाला भेटावे ?	वरील अनुक्रम नंबर ४ मध्ये नमुद केलेल्या मार्गाने.
९	अर्जाबरोबर भरावयाची फी (असल्यास)	काही नाही.
१०	अन्य फी (असल्यास)	काही नाही.
११	अर्जाचा नमुना (जेथे असा नमुना ठरविलेला असेल तेथे ) जर अर्ज कोऱ्या कागदावर करुन भागणार असेल तर त्या अर्जदाराने किमान कोणती माहिती भरली पाहिजे, हे ही स्पष्ट करावे.	पंचायत समिती गडहिंग्लज येथील समाजकल्याण विभागाकडे उपलब्ध आहे.
१२	सोबत जोडावयाची परीशिष्टे (शिफारस पत्रे / दाखले / दस्तऐवज)	जिल्हा परीषद सदस्य यांची शिफारस.
१३	त्या परीशिष्टांचा काही विशिष्ट नमुना असलेस तो नमुना	काही नाही.
१४	कार्यवाही बदल काही तक्रार असेल, तर ती कोणाकडे करावयाची, त्या अधिकाऱ्यांचे पदनाम	गट विकास अधिकारी पंचायत समिती गडहिंग्लज
१५	उपलब्ध रकमेचा तपशिल (उदाहरणार्थ, तालुका पातळी वर एवढी रक्कम, जिल्हा पातळीवर एवढी रक्कम उपलब्ध वगैरे	-
१६	लाभधारकांची प्रत्येक वर्षागणिक दिलेल्या नमुन्या नुसार यादी	यादी समाज कल्याण विभाग पं.स. येथे उपलब्ध आहे.
१७	उद्दीष्ट (ठरविले असल्यास)	जिल्हास्तरावर निश्चीत केले जाते.
१८	शेरा (असल्यास)	

**पंचायत समिती गडहिंग्लज येथील समाज कल्याण विभाग या सार्वजनिक प्राधिकरणातील अनुदान वाटपाची पध्दत**

१	कार्यक्रमाचे / योजनेचे नाव	<b>२० % राखीव निधीमधून पिको फॉल/शिवण यंत्रे देणे.</b>
२	लाभधारकासाठी पात्रतेच्या अटी	लाभार्थीस शिवणकाम येत असले बाबत टेलरींग प्रशिक्षण संस्था / टेलर यांचे प्रमाणपत्र सत्य प्रत जातीचा दाखला व रुपये ५००००/- चा तलाठी / तहसिलदार / प्रांत यांचा असावा. ( या पैकी एक )
३	लाभ मिळण्यासाठी असलेल्या पुर्व अटी	लाभार्थी मागास वर्गीय असावा. लाभार्थीस शिवणकाम येत असले बाबत टेलरींग प्रशिक्षण संस्था / टेलर यांचे प्रमाणपत्र सत्य प्रत. लाभार्थीने या पुर्वी या योजनेचा लाभ घेतलेला नसावा.
४	या योजनेचा लाभ घेण्यासाठी असलेली कार्यपद्धती	लाभार्थीचा अर्ज जिल्हा परीषद सदस्यांचे शिफारशीने गट विकास अधिकारी यांचे मार्फत समाज कल्याण अधिकारी जिल्हा परीषद कोल्हापुर यांचे कडे मंजूरीस सादर केला जातो.
५	पात्रता ठरविण्याचे निकष आणि कागदपत्रे	वरील अनुक्रम नंबर दोन प्रमाणे
६	या योजनेतून मिळणाऱ्या लाभांचा तपशिल (अनुदान अथवा अन्य मदत दिली जात असेल, तर तो ही तपशिल द्यावा)	पिको फॉल यंत्र दिले जाते.
७	अनुदान वाटपाची पद्धत	पंचायत समिती मार्फत.
८	अर्ज कोठे करावा अथवा अर्ज करण्यासाठी कार्यालयात कोणाला भेटावे ?	लाभार्थीचा अर्ज जिल्हा परीषद सदस्यांचे शिफारशीने गट विकास अधिकारी यांचे मार्फत समाज कल्याण अधिकारी जिल्हा परीषद कोल्हापुर यांचे कडे.
९	अर्जाबरोबर भरावयाची फी (असल्यास)	काही नाही.
१०	अन्य फी (असल्यास)	काही नाही.
११	अर्जाचा नमुना (जेथे असा नमुना ठरविलेला असेल तेथे ) जर अर्ज कोऱ्या कागदावर करून भागणार असेल तर त्या अर्जदाराने किमान कोणती माहिती भरली पाहिजे, हे ही स्पष्ट करावे.	पंचायत समिती गडहिंग्लज येथील समाजकल्याण विभागाकडे उपलब्ध आहे.
१२	सोबत जोडावयाची परीशिष्टे (शिफारस पत्रे / दाखले / दस्तऐवज)	जिल्हा परीषद सदस्य यांची शिफारस.
१३	त्या परीशिष्टांचा काही विशिष्ट नमुना असलेस तो नमुना	काही नाही.
१४	कार्यवाही बदल काही तक्रार असेल, तर ती कोणाकडे करावयाची, त्या अधिकाऱ्यांचे पदनाम	गट विकास अधिकारी पंचायत समिती गडहिंग्लज
५	उपलब्ध रकमेचा तपशिल (उदाहरणार्थ, तालुका पातळी वर एवढी रक्कम, जिल्हा पातळीवर एवढी रक्कम उपलब्ध वगैरे )	--
१६	लाभधारकांची प्रत्येक वर्षागणिक दिलेल्या नमुन्या नुसार यादी	यादी समाज कल्याण विभाग पं.स. येथे उपलब्ध आहे.
१७	उद्दीष्ट (ठरविले असल्यास)	जिल्हास्तरावर निश्चीत केले जाते.
१८	शेरा (असल्यास)	

पंचायत समिती गडहिंग्लज येथील समाज कल्याण विभाग या सार्वजनिक प्राधिकरणातील अनुदान वाटपाची पध्दत

१	कार्यक्रमाचे / योजनेचे नाव	<b>२० % राखीव निधी योजने मधून ग्रामीण भागातील मागासवर्गीयांना झेरॉक्स मशिन पुरविणे.</b>
२	लाभधारकासाठी पात्रतेच्या अटी	लाभार्थी मागास वर्गीय असावा, लाभार्थीचे वार्षिक उत्पन्न रुपये ५००००/- चे आत असावे,लाभार्थीस व्यवसाय करणेसाठी विज कनेक्शन व स्वतःची जागा असावी,या पुर्वी या योजनेचा लाभ घेजलेला नसावा.
३	लाभ मिळण्यासाठी असलेल्या पुर्व अटी	वरील अनुक्रम नंबर दोन प्रमाणे
४	या योजनेचा लाभ घेण्यासाठी असलेली कार्यपद्धती	जि.प. स्तरावरील अनुदान मागणी साठी लाभार्थीचा अर्ज ग्रामपंचायत व जिल्हा परीषद सदस्य यांचे शिफारशीने गट विकास अधिकारी यांचे मार्फत समाज कल्याण अधिकारी जिल्हा परीषद कोल्हापुर यांना सादर. पं.स. स्तरावरील अनुदान मागणीसाठी पं.स. सदस्य यांचे शिफारसीने गट विकास अधिकारी यांचे कडे अर्ज सादर
५	पात्रता ठरविण्याचे निकष आणि कागदपत्रे	जातीचा दाखला व उत्पन्नाचा दाखला रुपये ५००००/- चा तलाठी / तहसिलदार / प्रांत यांचा असावा. (या पैकी एक), / सदर लाभार्थीस वरील योजनेचा लाभ देणेस हरकत नसले बाबत ग्राम सभेचा ठराव नंबर व दिनांक., यापुर्वी लाभ घेतला नसले बाबत ग्रामसेवक यांचा दाखला., ,लाभार्थीस व्यवसाय करणेसाठी विज कनेक्शन व स्वःतची जागा असलेला असेस मॅटचा उतारा
६	या योजनेतून मिळणाऱ्या लाभांचा तपशिल (अनुदान अथवा अन्य मदत दिली जात असेल, तर तो ही तपशिल द्यावा)	----
७	अनुदान वाटपाची पद्धत	पंचायत समिती मार्फत.
८	अर्ज कोठे करावा अथवा अर्ज करण्यासाठी कार्यालयात कोणाला भेटावे ?	लाभार्थीचा अर्ज गट विकास अधिकारी यांचे मार्फत समाज कल्याण अधिकारी जिल्हा परीषद कोल्हापुर यांचे कडे. , तसेच पं.स. स्तरावरील मागणीसाठी पं.स. कडे अर्ज सादर
९	अर्जाबरोबर भरावयाची (असल्यास)	काही नाही.
१०	अन्य फी (असल्यास)	काही नाही.
११	अर्जाचा नमुना (जेथे असा नमुना ठरविलेला असेल तेथे ) जर अर्ज कोऱ्या कागदावर करुन भागणार असेल तर त्या अर्जदाराने किमान कोणती माहिती भरली पाहिजे, हे ही स्पष्ट करावे.	पंचायत समिती गडहिंग्लज येथील समाजकल्याण विभागाकडे उपलब्ध आहे.
१२	सोबत जोडावयाची परीशिष्टे (शिफारस पत्रे / दाखले / दस्तऐवज)	अ.नं. ५ नुसार
१३	त्या परीशिष्टांचा काही विशिष्ट नमुना असलेस तो नमुना	काही नाही.
१४	कार्यवाही बदल काही तक्रार असेल, तर ती कोणाकडे करावयाची, त्या अधिकाऱ्यांचे पदनाम	गट विकास अधिकारी पंचायत समिती गडहिंग्लज
१५	उपलब्ध रकमेचा तपशिल (उदाहरणार्थ, तालुका पातळी वर एवढी रक्कम, जिल्हा पातळीवर एवढी रक्कम उपलब्ध वगैरे )	
१६	लाभधारकांची प्रत्येक वर्षागणिक दिलेल्या नमुन्या नुसार यादी	पंचायत समिती गडहिंग्लज येथील समाजकल्याण विभागाकडे उपलब्ध आहे.
१७	उद्दीष्ट (ठरविले असल्यास)	जिल्हास्तरावर निश्चीत केले जाते.
१८	शेरा (असल्यास)	

**पंचायत समिती गडहिंग्लज शिक्षण विभाग येथील शासकीय प्रोत्साहनपर योजनांच्या कार्यवाहीची पध्दत**

१	कार्यक्रमाचे / योजनेचे नाव	राजीव गांधी अपघात योजना
२	लाभधारकासाठी पात्रतेच्या अटी	अपघात,वाहनाचे नुकसान,शैक्षणिक.साहित्य नुकसान
३	लाभ मिळण्यासाठी असलेल्या पुर्व अटी	अपघात पंचनामा,वैध्यकिय उपचाराची बिले.
४	या योजनेचा लाभ घेण्यासाठी असलेली कार्यपद्धती	अपघात झाल्यानंतर ७ दिवसाच्याआत क्लेम फॉर्म आणणे.
५	पात्रता ठरविण्याचे निकष आणि कागदपत्रे	
६	या योजनेतून मिळणाऱ्या लाभांचा तपशिल (अनुदान अथवा अन्य मदत दिली जात असेल, तर तो ही तपशिल द्यावा)	*विना शस्त्रक्रिया-२०००/- *अपंगत्व-२०००० ते ५००००/-पर्यंत *शस्त्रक्रिया-रू.१००००/- पर्यंत*अपघाती मृत्यु-३००००/-
७	अनुदान वाटपाची पद्धत	बिल सादर केल्यानंतर चेकने रक्कम मिळते.
८	अर्ज कोठे करावा अथवा अर्ज करण्यासाठी कार्यालयात कोणाला भेटावे ?	शाळेमार्फत अर्ज तयार करून ग.शि.अ.यांचे शिफारशीने विमा कंपनीकडे सादर करणे
९	अर्जाबरोबर भरावयाची फी (असल्यास)	नाही
१०	अन्य फी (असल्यास)	नाही
११	अर्जाचा नमुना (जेथे असा नमुना ठरविलेला असेल तेथे ) जर अर्ज कोऱ्या कागदावर करुन भागणार असेल तर त्या अर्जदाराने किमान कोणती माहिती भरली पाहीजे, हे ही स्पष्ट करावे.	नमुना अर्जावरच अर्जदाराने माहिती भरली पाहीजे.
१२	सोबत जोडावयाची परीशिष्टे (शिफारस पत्रे / दाखले / दस्तऐवज)	नमुना अर्ज,वैदयकीय बिले.
१३	त्या परीशिष्टांचा काही विशिष्ट नमुना असलेस तो नमुना	क्लेम फॉर्म
१४	कार्यवाही बदल काही तक्रार असेल, तर ती कोणाकडे करावयाची, त्या अधिकाऱ्यांचे पदनाम	मा.शिक्षणाधिकारीसो (प्राथ) जि.प.कोल्हापूर
१५	उपलब्ध रकमेचा तपशिल (उदाहरणार्थ, तालुका पातळी वर एवढी रक्कम, जिल्हा पातळीवर एवढी रक्कम उपलब्ध वगैरे )	उपलब्ध रक्कम अपघात धारकाला मिळते.
१६	लाभधारकांची प्रत्येक वर्षागणिक दिलेल्या नमुन्या नुसार यादी	कार्यालयात उपलब्ध असते.
१७	उद्दीष्ट (ठरविले असल्यास)	-

**पंचायत समिती गडहिंगलज**  
**कलम ४ (१) (B) (XII) नमुना ख**  
**पंचायत समिती गडहिंगलज या सार्वजनिक प्राधिकरणातील अनुदान वाटप कार्यक्रमातील लाभार्थीचा तपशिल**

अ. नं.	योजनेचे संपुर्ण नाव व पत्ता	लाभार्थी यादी
१	महाराष्ट्र राज्य ग्रामीण जावनोन्नती अभियान	लाभार्थी यादी विभागवार प्रसिध्द केलेल्या आहेत. पंचायत समिती स्तरावर उपलब्ध आहेत.
२	महाराष्ट्र राज्य ग्रामीण जावनोन्नती अभियान	लाभार्थी यादी विभागवार प्रसिध्द केलेल्या आहेत. पंचायत समिती स्तरावर उपलब्ध आहेत.
३	संपुर्ण ग्रामीण रोजगार योजना स्रोत एक	लाभार्थी यादी विभागवार प्रसिध्द केलेल्या आहेत. पंचायत समिती स्तरावर उपलब्ध आहेत.
४	इंदिरा आवास घरकुल योजना	लाभार्थी यादी विभागवार प्रसिध्द केलेल्या आहेत. पंचायत समिती स्तरावर उपलब्ध आहेत.
५	समाज कल्याण योजना २० % पंचायत समिती स्तर	लाभार्थी यादी विभागवार प्रसिध्द केलेल्या आहेत. पंचायत समिती स्तरावर उपलब्ध आहेत.
६	महिला व बाल कल्याण योजना	लाभार्थी यादी विभागवार प्रसिध्द केलेल्या आहेत. पंचायत समिती स्तरावर उपलब्ध आहेत.
७	शेती विभाग योजना	लाभार्थी यादी विभागवार प्रसिध्द केलेल्या आहेत. पंचायत समिती स्तरावर उपलब्ध आहेत.
८	विशेष घटक योजना	लाभार्थी यादी विभागवार प्रसिध्द केलेल्या आहेत. पंचायत समिती स्तरावर उपलब्ध आहेत.
९	निर्मल ग्राम योजना	लाभार्थी यादी विभागवार प्रसिध्द केलेल्या आहेत. पंचायत समिती स्तरावर उपलब्ध आहेत.

पंचायत समिती गडहिंग्लज

कलम ४ (१) (B) (XIII)

पंचायत समिती गडहिंग्लज या सार्वजनिक प्राधिकरणातुन कोणतीही सवलत , परवाना अथवा अधिकार पत्र मिळालेल्या लाभार्थीचा तपशिल

अ.क्रं	परवाना धारकाचे नांव	परवाना क्रमांक	परवाना दिल्याची तारीख	किती काळासाठी वैद्य	सर्व सामान्य अटी	परवाना तपशिल
निरंक						

पंचायत समिती गडहिंग्लज

कलम ४ (१) (B) (XIV)

पंचायत समिती गडहिंग्लज या सार्वजनिक प्राधिकरणात इलेक्ट्रॉनिक स्वरूपात उपलब्ध असलेली माहिती.

अ.क्रं.	दस्तऐवज	विषय	कोणत्या प्रकारच्या स्वरूपात माहिती साठविलेली आहे	माहिती ताब्यात असलेल्या व्यक्तीचे नांव
१		आस्थापना दफ्तर	संगणक व सी.डी.	श्री.डी आर पाटील, क.सहा.
२		सभा दफ्तर	संगणक व सी.डी.	श्री. एस.एस. खमलेटी, व.सहा.
३		प्रशासन दफ्तर	संगणक व सी.डी.	श्री टी ए राणेव.सहा
४		ग्रामपंचायत आस्थापना दफ्तर,	संगणक व सी.डी.	श्री करबंळकर क.सहा.
५		पंचायत / MREGS	संगणक व सी.डी.	श्री.खामकर .क.सहा श्री.व्ही बी बोरवडेकर ,व.सहा
६		समाजकल्याण दफ्तर जन्ममृत्यु	संगणक व सी.डी.	श्री.कपील पाटील, क.सहा.
७		अर्थ विभाग	संगणक व सी.डी.	श्री देसाई , स.ले.अधि. श्री आर.डी.एकल व.स.ले. श्री.आर.डी.शिंदे, क.सहा ले.
८		कृषि विभाग	संगणक व सी.डी.	श्री. किरण जाधव क.सहा..
९		शिक्षण विभाग	संगणक व सी.डी.	श्री.पवार ,क.सहा श्री पाटील व.सहा.
१०		आरोग्य विभाग	संगणक व सी.डी.	श्री.जायगोंड , क.सहा.
११		बांधकाम विभाग	संगणक व सी.डी.	श्री.आर के जरळी , क.सहा.
१२		इं.आ.यो./एस.जी .आर.वाय.	संगणक व सी.डी.	श्री.रेडेकर क.ले.अ. श्री.खाडे क.सहा.
१३		एस.जी.एस.वाय. / पेन्शन	संगणक व सी.डी.	श्री जाधव ,क.सहा
१४		ए.बा.वि.यो.	संगणक व सी.डी.	श्री देशमुख , क.सहा.बोंगाळे क.सहा
१५		ल.ज.सिं.	संगणक व सी.डी.	श्री.बी एम पाटील क.सहा.

पंचायत समिती गडहिंग्लज  
कलम ४ (१) (B) (XV)

पंचायत समिती गडहिंग्लज या सार्वजनिक प्राधिकरणात उपलब्ध असलेली माहिती नागरिकांना पुरविणेसाठी  
उपलब्ध असलेल्या सुविधा

सुविधांचा प्रकार -

- १) जनतेसाठी राखून ठेवलेल्या भेटीच्या वेळेसंबंधीची माहिती - सकाळी १०-०० ते सायं. ५.४५
- २) अभिलेख तपासणी साठी उपलब्ध सुविधांची माहिती - स्वतंत्र अभिलेख कक्ष आहे.
- ३) सुचना फलकाची माहिती - सुचना फलक कार्यालयात लावला आहे.
- ४) तक्रारी बाबत माहिती - स्वतंत्र तक्रार पेटी ठेवणेत आलेली आहे.

अ.क्रं.	उपलब्ध सुविधा	वेळ	कार्यपध्दती	स्थान	जबाबदार व्यक्ती
१	अभिलेख कक्ष	१०-०० ते ०५.४५	अभिलेख जतन व देखभाल करून मागणी प्रमाणे उपलब्ध करणे	स्वतंत्र इमारत	श्री.के एस पाटील व.सहा.

शासकीय माहिती अधिकारी

अ.क्रं.	माहिती अधिका-याचे नांव	अधिकार पद	माहिती अधिकारी म्हणून कार्यकक्षा	अपिलीय प्राधिकारी
१	श्री. व्ही एस भवारी	कक्ष अधिकारी	गट विकास अधिकारी कार्यालय	उपमुकाअ(साप्र) उपमुकाअ (ग्रांप) समाजकल्याण अधि. मुख्य लेखा व वि.अधि. कृषि विकास अधि. प्रकल्प संचालक (DRDA) गट प्रमुख जलस्वराज्य
२	डॉ.जी बी कमळकर	गट शिक्षण अधिकारी	गट शिक्षण अधिकारी कार्यालय	शिक्षणाधिकारी प्राथ. शिक्षणाधिकारी निरंतर
३	श्री.मांगलेकर	उप अभि.बांधकाम	उप अभि.बांधकाम कार्यालय	कार्यकारी अभियंता (बांधकाम)



अ. क्रं.	सहाय्यक माहिती अधिका-याचे नांव	अधिकार पद	सहाय्यक माहिती अधिकारी म्हणुन त्याची कार्यकक्षा	संपुर्ण पत्ता दुरध्वनी क्रमांक
४	श्री. मॅगाणे	उप अभि.ग्रा.पा.पु	उप अभि.ग्रा.पा.पु कार्यालय	कार्यकारी अभियंता. (ग्रा.पा.पु )
५	श्री.पी बी जगदाळे	ए.बा.वि.प्र. अधिकारी	ए.बा.वि.प्र. कार्यालय	उप मु.का.अ.(बा.क.)
६	श्री.एम.व्हि.अथणी	ता.आरोग्य अधिकारी	ता.आरोग्य अधिकारी कार्यालय	जिल्हा आरोग्याधिकारी
७	श्री. पी एम जालकर (प्र)	पशुधन विकास अधिकारी	गट विकास अधिकारी कार्यालय	जिल्हा पशुधन विकास अधिकारी
८	डॉ.गणपत कमळकर	मुख्याध्यापक	मुख्याध्यापक	गटशिक्षण अधिकारी

अ.क्र.	एकूण ग्रामपंचायती (८९)	८९	८९	०३
--------	------------------------	----	----	----

पंचायत समिती गडहिंग्लज  
सहाय्यक माहिती अधिकारी ( पं.स.स्तर )

१	श्रीम.माळगे	अधिक्षक	गट विकास अधिकारी कार्यालय	पं.स.गडहिंगलज ०२३२७/२२२३८
२	श्री.एम.बी.झळग	अधिक्षक	गट शिक्षण अधिकारी कार्यालय	पं.स.गडहिंगलज ०२३२७/२२४५९८
३	श्री.आर के मिनीजीस	शा.अभियंता	उप अभि.बांधकाम कार्यालय	पं.स.गडहिंगलज ०२३२७/२२२६०५
४	श्री.एस एस हवालदार	शा.अभियंता	उप अभि.ग्रापापु. कार्यालय	पं.स.गडहिंगलज ०२३२७/२२२३८
५	श्रीम.के एस पाटील	पर्यवेक्षिका	ए.बा.वि.प्र. कार्यालय	पं.स.गडहिंगलज ०२३२७/२२२७५३
६	श्री.पी.जी.पाटील	वि.अ.आरोग्य	ता.आरोग्य अधिकारी कार्यालय	पं.स.गडहिंगलज ०२३२७/२२४५९८
७	सौ.आर एल सुतार	पशु.पर्यवेक्षक	पशूसंवर्धन विकास अधिकारी,पं.स.गडहिंगलज	पं.स.गडहिंगलज ०२३२७/२२२३८

अपिलिय प्राधिकारी (जि.प.स्तर)					
अ. क्र.	अपिलिय प्राधिका- याचे नांव	अधिकार पद	अपिलिय प्राधिकारी म्हणुन त्यांची कार्यकक्षा	अहवाल देणारे	इ -मेल
१	श्री.चंद्रकांत वाघमारे	उपमुकाअ(साप्र)	जि.प.कोल्हापुर	श्री.एस ए वखार्डे	
२	श्री.व्ही एन घुले सो	उपमुकाअ (ग्रांप)	जि.प.कोल्हापुर	श्री.एस ए वखार्डे	
३	श्री.एस के वसावे	समाजकल्याण अधि.	जि.प.कोल्हापुर	श्री.एस ए वखार्डे	
४	श्री.जी के देशपांडे	मुख्य लेखा व वि.अधि.	जि.प.कोल्हापुर	श्री.एस ए वखार्डे	
५	श्री चंद्रकांत सुर्यवंशी साो	कृषि विकास अधि.	जि.प.कोल्हापुर	श्री.एस ए वखार्डे	

६	डॉ.पी बी जगताप	प्रकल्प संचालक DRDA	जि.प.कोल्हापुर	श्री.एस ए वखाडे	
७	श्रीम.सुषमा देसाई	उप मु का अ (पाणी व स्व)	जि.प.कोल्हापुर	श्री.एस ए वखाडे	
८	श्री.डी एस जाधवसो	कार्यकारी अभियंता बांध	जि.प.कोल्हापुर	श्री.बी पी मातीवड	
९	श्री.एस एस शिंदे	कार्यकारी अभियंता. ग्रा.पा.पु	जि.प.कोल्हापुर	श्री.पी बी साठे	
१०	श्रीम.शिल्पा पाटील	उप मु.का.अ.(बा.क.)	जि.प.कोल्हापुर	श्री.पी बी जगदाळे	
११	श्री.आर एस आडकेकर	जिल्हा आरोग्याधिकारी	जि.प.कोल्हापुर	श्री.एम.व्ही.अथणी	
१२	श्री.आर आर कांबळे सो	जिल्हा पशुसंवर्धन अधिकारी	जि.प.कोल्हापुर	श्री.पी बी जालकर	
१३	श्री.एस आर चौगुले	शिक्षणाधिकारी (प्राथ.)	जि.प.कोल्हापुर	श्री.जी बी कमळकर	

#### अपिलिय अधिकारी पं.स.स्तर

अ.क्र	अपिलिय प्राधिकायाचे नांव	अधिकार पद	अपिलिय अधिकारी म्हणून त्यांची कार्यकक्षा	अहवाल देणार	इ-मेल
१	श्री.पी.बी.ढाळे	वि.अ.पं	८	ग्रा.वि.अ. /ग्रा.से.	
२	श्री.एस.एल.घुले	वि.अ.पं	२१	ग्रा.वि.अ. /ग्रा.से.	
३	श्री.पी.जी.पाटील	वि.अ.आ	१३	ग्रा.वि.अ. /ग्रा.से.	
४	श्री.महाले	शेती.अधि	१०	ग्रा.वि.अ. /ग्रा.से.	
५	श्री.डी ए शेते	शेती.अधि,विद्ययो	१०	ग्रा.वि.अ. /ग्रा.से.	
६	श्री.एस पी आपटेभोई	वि अ शे	८	ग्रा.वि.अ. /ग्रा.से.	
७	श्री ए बी मासाळ	वि अ शे	८	ग्रा.वि.अ. /ग्रा.से.	
८	श्री.आर एस गवळी	वि.अ.सां	५	ग्रा.वि.अ. /ग्रा.से.	

पंचायत समिती गडहिंगलज  
कलम ४ (१) (C)  
पंचायत समिती गडहिंगलज या सार्वजनिक प्राधिकरणामध्ये जनतेच्या जिद्दाळ्याचे नित्य नियमित निर्णय आणि  
काही महत्वाचे धोरणात्मक निर्णय

- निरंक -

पंचायत समिती गडहिंगलज  
कलम ४ (१) (D)  
पंचायत समिती गडहिंगलज या सार्वजनिक प्राधिकरणामध्ये घेतले जाणारे काही महत्वाचे प्रशासकिय अर्धन्यायीक  
निर्णय

--- निरंक ----

पंचायत समिती गडहिंगलज  
माहितीचा अधिकार केंद्र शासनाचा कायदा २००५ अन्वये  
कलम ४ (१) अ नुसार कृति आराखडा

केंद्र शासनाचा माहितीचा अधिकार अधिनियम २००५

अधिनियम ४ (१) ब नुसार विविध प्रकारच्या १७

बाबींची माहिती